

信用保証 月報



平成31年

3 月号

山形県信用保証協会

YAMAGATA GUARANTEE

目 次

◇ 今月の保証動向	1
◇ 業務の推移	2
◇ 保証承諾の状況	
1 制度別保証承諾	4
2 金融機関別保証承諾	5
3 業種別保証承諾	6
4 資金用途別保証承諾	7
5 金額別保証承諾	7
6 期間別保証承諾	8
7 新規・継続別保証承諾	8
8 店別保証承諾	8
9 市町村別保証承諾	9
10 小額融資市町村別保証承諾	10
◇ 代位弁済の状況	
1 制度別代位弁済	11
2 業種別代位弁済	12
3 金融機関別代位弁済	13
4 店別代位弁済	13
◇ 金融機関店舗ランキング	14

表紙の図柄は

中小企業者と信用保証協会がともに大きくはばたき、飛躍発展する未来を表す協会記章を中心にデザインし、円の広がりには飛躍発展を二重に表現したものです。

バックカラーは、県花“べにばな”をイメージしたものです。

今月の保証動向 平成 31 年 3 月分

業 務 概 要

(単位：千円)

項 目	当 月				本 年 度 累 計			
	件 数	金 額	前年同月比		件 数	金 額	前年同月比	
			件 数	金 額			件 数	金 額
保 証 承 諾	1,358	15,078,472	123.1	122.3	11,429	120,123,464	110.8	114.6
保 証 債 務 残 高					33,034	294,171,594	95.4	95.9
代 位 弁 済	18	74,782	33.3	6.2	363	4,301,541	107.1	104.0
求 償 権 回 収 (元 金)	8	152,822	88.9	262.1	114	1,282,812	101.8	100.3

保証承諾

3月の保証承諾は、1,358件、15,078百万円となり、前年比で、件数は123.1%、金額は122.3%と増加した。

業種別では、卸売業が151.3%、建設業が133.6%、サービス業が120.2%、小売業が116.6%、製造業が112.2%と増加した。

保証債務残高

3月末の保証債務残高は、33,034件、294,172百万円となり、件数は95.4%、金額は95.9%と減少した。

代位弁済

3月の代位弁済は、18件、75百万円となり、件数は33.3%、金額は6.2%と減少した。

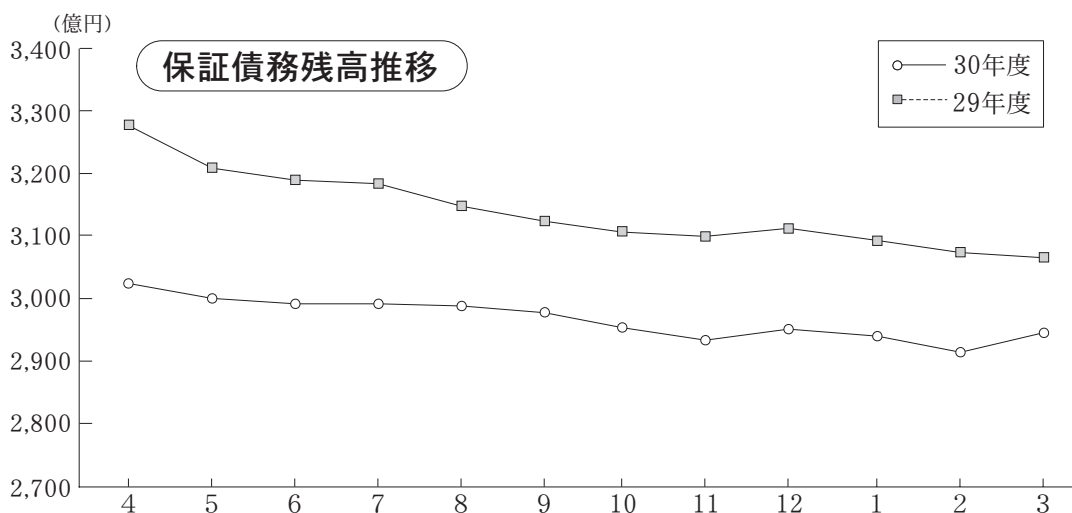
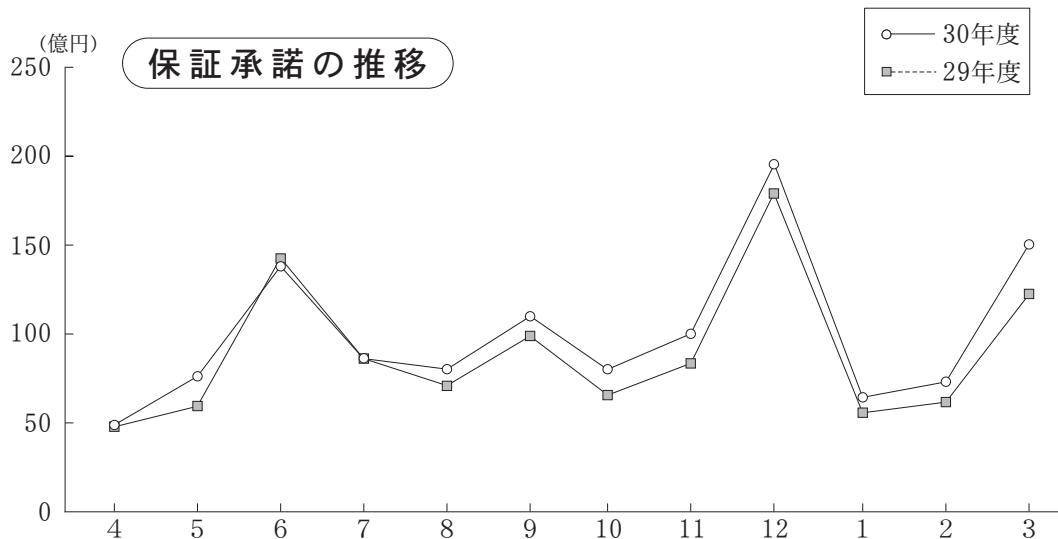
回収

3月の回収は、8件、153百万円となり、件数は88.9%、金額は262.1%となった。

業務の推移

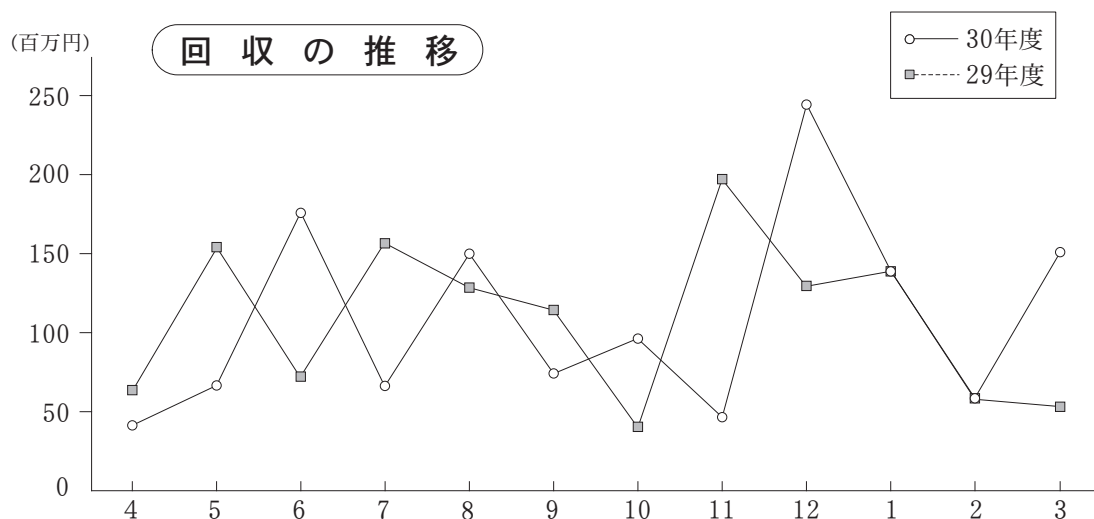
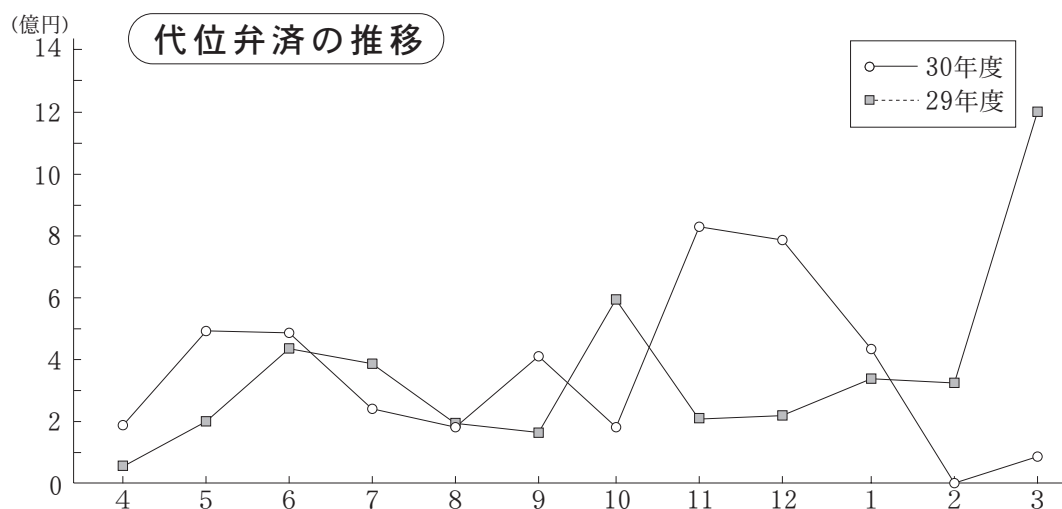
(単位：千円)

項目別	保証承諾						保証債務残高					
	平成30年度			平成29年度			平成30年度			平成29年度		
	件数	金額	前年比	件数	金額	前年比	件数	金額	前年比	件数	金額	前年比
4	507	4,624,067	103.4	561	4,473,638	96.9	34,363	303,660,521	93.0	36,215	326,340,110	91.4
5	687	7,293,792	126.0	662	5,789,379	79.2	34,089	299,815,894	93.2	35,885	321,745,651	91.7
6	1,119	13,330,011	93.3	1,224	14,288,267	93.6	33,855	298,192,213	93.5	35,601	318,851,238	91.6
7	800	8,147,729	101.1	750	8,055,321	97.6	33,825	298,102,222	93.8	35,502	317,963,485	91.7
8	762	8,051,216	117.2	729	6,871,036	83.5	33,783	297,805,192	94.4	35,385	315,617,224	91.4
9	973	10,938,829	114.3	1,001	9,569,500	64.5	33,591	296,558,588	94.5	35,193	313,830,234	91.2
上期計	4,848	52,385,644	106.8	4,927	49,047,141	83.8	-	-	-	-	-	-
10	803	8,102,194	130.2	628	6,222,046	104.9	33,434	294,968,924	94.8	35,074	311,221,311	90.7
11	937	10,007,810	123.3	803	8,118,661	99.4	33,389	293,474,134	94.7	34,968	309,825,040	91.1
12	1,733	19,423,305	109.5	1,573	17,744,858	102.7	33,349	295,330,313	94.9	35,016	311,171,838	91.7
1	775	6,854,201	134.2	539	5,109,006	90.8	33,288	293,882,301	95.1	34,911	309,034,844	92.3
2	975	8,271,837	132.8	740	6,226,803	79.3	33,130	292,373,269	95.2	34,746	307,022,380	92.5
3	1,358	15,078,472	122.3	1,103	12,327,067	85.1	33,034	294,171,594	95.9	34,641	306,618,312	92.6
下期計	6,581	67,737,820	121.5	5,386	55,748,442	94.0	-	-	-	-	-	-
合計	11,429	120,123,464	114.6	10,313	104,795,583	88.9	-	-	-	-	-	-



(単位：千円)

項目別	代位弁済 (元利)						求償権回収 (元金)					
	平成30年度			平成29年度			平成30年度			平成29年度		
	件数	金額	前年比	件数	金額	前年比	件数	金額	前年比	件数	金額	前年比
4	24	188,819	541.0	8	34,902	19.3	7	36,438	57.6	9	63,277	69.8
5	36	491,618	281.4	16	174,722	32.7	9	64,007	43.2	3	148,194	145.0
6	37	489,793	117.7	31	415,976	141.8	12	172,348	235.3	6	73,239	103.7
7	27	254,565	68.6	30	370,966	97.6	7	62,166	41.9	9	148,360	343.3
8	21	151,942	89.1	16	170,480	111.8	8	147,911	121.5	13	121,755	209.3
9	40	410,815	266.2	20	154,335	27.3	7	73,599	67.1	11	109,636	147.9
上期計	185	1,987,553	150.4	121	1,321,381	62.7	50	556,469	83.7	51	664,461	151.4
10	34	148,417	24.8	50	597,256	98.0	11	93,742	243.1	8	38,556	56.0
11	40	832,324	458.6	15	181,501	62.3	4	43,400	22.4	9	193,976	359.3
12	62	787,785	409.3	26	192,471	48.6	8	238,547	190.8	13	124,995	122.3
1	21	463,397	142.4	41	325,359	63.9	26	136,201	100.4	10	135,688	360.2
2	3	7,284	2.3	32	316,005	59.1	7	61,630	98.1	12	62,793	178.2
3	18	74,782	6.2	54	1,203,764	692.3	8	152,822	262.1	9	58,312	60.5
下期計	178	2,313,988	82.2	218	2,816,355	112.0	64	726,343	118.2	61	614,320	155.8
合計	363	4,301,541	104.0	339	4,137,736	89.5	114	1,282,812	100.3	112	1,278,780	153.4



◇保証承諾の状況

1 制度別保証承諾

(単位：百万円)

項目	当 月			本 年 度 累 計				保 証 債 務 残 高			
	件数	金 額	前年比	件数	金 額	構成比	前年比	件数	金 額	構成比	前年比
一 般	359	5,192	134.3	3,027	39,136	32.6	127.2	6,887	72,656	24.7	113.1
小 額 融 資	23	225	66.4	313	2,542	2.1	89.2	1,782	6,893	2.3	93.0
小 口 零 細	96	274	105.5	1,166	3,343	2.8	136.9	4,150	6,589	2.2	111.1
追 認	0	0	-	0	0	-	-	3	14	-	32.6
商 工 業 振 興 資 金	58	1,758	157.0	414	10,327	8.6	143.5	2,830	45,081	15.3	98.9
近 代 化	23	129	61.0	208	1,877	1.6	123.5	1,017	8,877	3.0	101.0
(内 創 業 関 連 等)	22	118	58.5	164	959	0.8	106.6	839	2,944	1.0	112.1
(内 再 挑 戦)	0	0	-	1	4	-	233.3	2	4	-	67.5
セーフティネット	8	206	24.1	68	1,898	1.6	35.0	4,506	45,307	15.4	74.3
長 期 経 営	0	0	-	0	0	-	-	87	1,484	0.5	75.5
当 座 貸 越	115	2,907	127.6	799	18,092	15.1	128.2	1,396	31,188	10.6	96.4
カードローン	611	2,441	144.3	3,756	17,306	14.4	115.9	7,077	31,464	10.7	95.2
特 定 社 債	9	528	115.8	45	2,336	1.9	128.6	277	13,334	4.5	98.0
市 町 村	33	295	85.6	270	2,265	1.9	123.4	1,486	8,576	2.9	95.9
季 節	0	0	-	1,214	15,168	12.6	89.1	569	7,103	2.4	96.0
根 保 証	2	22	220.0	19	218	0.2	84.8	19	218	0.1	82.6
流 動 資 産 担 保	6	431	108.9	32	1,901	1.6	95.6	35	1,822	0.6	85.8
震 災 緊 急	0	0	-	0	0	-	-	378	3,332	1.1	68.1
事 業 再 生	0	0	-	0	0	-	-	0	0	-	-
事 業 再 生 円 滑 化	0	0	-	0	0	-	-	0	0	-	-
経 営 改 善 サ ポ ー ト	4	163	124.5	6	361	0.3	117.3	59	1,902	0.6	121.4
経 営 力 強 化	9	274	80.2	68	1,861	1.6	90.9	353	6,556	2.2	101.7
条件変更改善型借換保証	1	34	118.9	14	532	0.4	219.0	16	639	0.2	270.9
財務要件型無保証人保証	1	200	-	10	960	0.8	-	5	477	0.2	-
長 期 安 定	0	0	-	0	0	-	-	67	406	0.1	79.9
経 営 安 定 関 連	0	0	-	0	0	-	-	14	90	-	83.2
金 融 安 定 化	0	0	-	0	0	-	-	21	165	0.1	86.5
そ の 他	0	0	-	0	0	-	-	0	0	-	-
合 計	1,358	15,078	122.3	11,429	120,123	100.0	114.6	33,034	294,172	100.0	95.9

※セーフティネットには「景気対応緊急保証」を含む

(単位：百万円)

上記合計のうち	当 月			本 年 度 累 計				保 証 債 務 残 高			
	件数	金 額	前年比	件数	金 額	構成比	前年比	件数	金 額	構成比	前年比
借 換 保 証	92	1,564	82.1	863	13,189	11.0	99.1	4,564	53,103	18.1	95.5
県 商 工 業 振 興 資 金	190	2,575	106.7	1,971	18,814	15.7	121.3	11,765	87,012	29.6	91.0

◇保証承諾の状況

2 金融機関別保証承諾

(単位：百万円)

項 目	当 月			本 年 度 累 計				保 証 債 務 残 高			
	件数	金 額	前年比	件数	金 額	構成比	前年比	件数	金 額	構成比	前年比
みずほ銀行	0	0	-	2	60	-	60.3	26	431	0.1	83.8
三菱UFJ銀行	0	0	-	0	0	-	-	1	25	-	-
(都市銀行計)	0	0	-	2	60	0.0	46.3	27	455	0.2	88.6
山形銀行	364	4,825	155.5	2,639	32,849	27.3	126.0	8,711	84,832	28.8	91.8
荘内銀行	199	2,472	97.4	2,087	24,769	20.6	110.3	5,607	61,761	21.0	95.8
きらやか銀行	319	3,674	108.1	2,529	31,288	26.0	112.5	7,321	75,171	25.6	95.5
七十七銀行	0	0	-	2	13	-	8.2	18	347	0.1	75.0
秋田銀行	0	0	-	0	0	-	-	0	0	-	-
北都銀行	0	0	-	13	138	0.1	184.9	46	374	0.1	100.9
東邦銀行	0	0	-	1	4	-	5.1	3	32	-	37.1
(地方銀行計)	882	10,971	120.6	7,271	89,061	74.1	116.2	21,706	222,517	75.6	94.1
山形信用金庫	104	759	102.0	1,021	7,103	5.9	123.5	2,538	14,364	4.9	106.6
米沢信用金庫	34	538	135.2	398	3,674	3.1	109.1	1,384	10,708	3.6	97.4
新庄信用金庫	37	454	117.1	353	3,018	2.5	101.0	1,078	7,210	2.5	103.3
鶴岡信用金庫	71	1,101	185.7	824	8,331	6.9	113.4	2,113	16,382	5.6	107.7
村上信用金庫	0	0	-	0	0	-	-	0	0	-	-
(信用金庫計)	246	2,853	134.3	2,596	22,127	18.4	113.7	7,113	48,663	16.5	104.3
北郡信用組合	146	785	124.0	893	5,055	4.2	125.9	2,067	10,321	3.5	105.4
山形中央信用組合	47	129	118.3	323	1,500	1.2	92.9	997	4,222	1.4	91.6
山形第一信用組合	34	209	106.4	315	1,714	1.4	86.0	924	5,273	1.8	95.5
ウリ信用組合	0	0	-	0	0	-	-	1	2	-	64.1
(信用組合計)	227	1,123	119.7	1,531	8,269	6.9	108.4	3,989	19,818	6.7	99.5
商工組合中央金庫	3	132	94.3	27	589	0.5	64.6	186	2,622	0.9	90.7
日本政策投資銀行	0	0	-	0	0	-	-	0	0	-	-
(政府系銀行計)	3	132	94.3	27	589	0.5	64.6	186	2,622	0.9	90.7
山形市農業協同組合	0	0	-	2	17	-	63.5	11	95	-	111.4
山形農業協同組合	0	0	-	0	0	-	-	2	2	-	63.8
山形おきたま農協	0	0	-	0	0	-	-	0	0	-	-
西村山農業協同組合	0	0	-	0	0	-	-	0	0	-	-
(農協系計)	0	0	-	2	17	0.0	63.5	13	97	0.0	109.8
信金中央金庫	0	0	-	0	0	-	-	0	0	-	-
あおぞら銀行	0	0	-	0	0	-	-	0	0	-	-
農林中央金庫	0	0	-	0	0	-	-	0	0	-	-
東北労働金庫	0	0	-	0	0	-	-	0	0	-	-
生・損保	0	0	-	0	0	-	-	0	0	-	-
(その他計)	0	0	-	0	0	-	-	0	0	-	-
合 計	1,358	15,078	122.3	11,429	120,123	100.0	114.6	33,034	294,172	100.0	95.9

◇保証承諾の状況

3 業種別保証承諾

(単位：百万円)

項 目	当 月			本 年 度 累 計				保 証 債 務 残 高			
	件数	金 額	前年比	件数	金 額	構成比	前年比	件数	金 額	構成比	前年比
食 料 品	29	636	107.9	279	5,001	4.2	117.7	968	14,137	4.8	93.1
織 維 品	14	116	77.2	164	2,040	1.7	97.6	538	5,367	1.8	91.2
木 材 ・ 木 製 品	12	70	25.1	94	866	0.7	83.4	247	2,310	0.8	90.2
家 具 ・ 建 具	14	205	149.6	151	1,320	1.1	106.0	364	2,883	1.0	92.6
紙	2	42	-	16	275	0.2	119.1	65	907	0.3	93.0
印 刷 製 本	13	343	351.4	82	1,044	0.9	121.7	300	3,157	1.1	90.5
化 学	0	0	-	11	242	0.2	81.3	38	997	0.3	90.3
石 油 ・ 石 炭 製 品	0	0	-	0	0	-	-	1	186	0.1	96.9
ゴ ム	6	63	300.0	73	973	0.8	153.7	187	2,924	1.0	103.1
皮 革	0	0	-	19	365	0.3	133.6	31	440	0.1	109.2
窯 業	12	465	453.9	67	1,365	1.1	226.4	225	2,923	1.0	107.8
機 械	34	1,000	113.0	366	6,338	5.3	115.7	1,168	16,980	5.8	93.0
電 気 機 器	10	117	48.8	142	1,832	1.5	122.1	465	5,460	1.9	92.6
車 輛	4	146	66.4	51	758	0.6	86.9	186	1,917	0.7	89.5
船 舶	0	0	-	6	67	0.1	443.3	14	108	-	176.2
金 属	33	437	116.1	273	3,545	3.0	112.9	904	11,701	4.0	91.9
そ の 他	37	206	71.8	304	1,593	1.3	104.4	898	4,227	1.4	101.0
(製 造 計)	220	3,845	112.2	2,098	27,623	23.0	114.9	6,599	76,624	26.0	93.8
卸 売	112	1,835	151.3	995	14,498	12.1	115.3	2,573	27,878	9.5	97.2
小 売	332	2,663	116.6	2,775	21,914	18.2	116.7	8,019	50,882	17.3	97.9
(卸 ・ 小 売 計)	444	4,498	128.7	3,770	36,412	30.3	116.2	10,592	78,760	26.8	97.6
農 林 漁 業	8	318	739.5	63	753	0.6	103.3	148	1,400	0.5	121.6
鉱 業	1	80	80.0	17	336	0.3	86.2	45	864	0.3	90.0
建 設	414	3,665	133.6	3,310	32,853	27.4	112.5	8,391	62,604	21.3	98.6
倉 庫 運 輸	34	500	76.6	254	4,243	3.5	131.9	871	10,936	3.7	97.0
サ ー ビ ス	209	1,757	120.2	1,633	13,699	11.4	106.2	5,284	47,471	16.1	92.8
不 動 産	24	397	119.1	240	3,179	2.6	151.8	847	10,258	3.5	99.3
そ の 他	4	17	25.1	44	1,025	0.9	118.6	257	5,253	1.8	89.5
合 計	1,358	15,078	122.3	11,429	120,123	100.0	114.6	33,034	294,172	100.0	95.9

※平成27年8月末統計より、主たる業種別統計から使途業種別統計へ変更となった。

◇保証承諾の状況

4 資金使途別保証承諾

(単位：百万円)

項 目	当 月			本 年 度 累 計			
	件数	金 額	前年比	件数	金 額	構成比	前年比
運 転 資 金	494	7,387	123.2	5,516	68,453	57.0	111.8
設 備 資 金	96	1,629	92.3	1,021	11,784	9.8	116.5
運 転 設 備 資 金	768	6,063	132.8	4,892	39,887	33.2	119.3
合 計	1,358	15,078	122.3	11,429	120,123	100.0	114.6

5 金額別保証承諾

(単位：百万円)

項 目	当 月			本 年 度 累 計			
	件数	金 額	前年比	件数	金 額	構成比	前年比
100万円以下	253	223	157.9	1,299	1,162	1.0	104.1
300万円以下	400	968	146.6	3,406	8,074	6.7	116.9
500万円以下	176	814	104.1	1,796	8,261	6.9	104.3
1,000万円以下	206	1,806	105.7	2,012	17,325	14.4	109.0
1,500万円以下	47	636	81.4	639	8,799	7.3	116.8
2,000万円以下	104	2,030	129.8	893	17,412	14.5	110.3
3,000万円以下	59	1,606	108.4	691	19,380	16.1	111.9
5,000万円以下	76	3,321	119.1	499	22,074	18.4	119.3
7,000万円以下	10	636	100.4	74	4,564	3.8	143.8
8,000万円以下	13	1,016	254.0	49	3,830	3.2	142.7
1億円以下	3	300	62.8	32	3,120	2.6	124.9
1億円超	11	1,723	189.5	39	6,125	5.1	112.1
合 計	1,358	15,078	122.3	11,429	120,123	100.0	114.6

(1件平均保証承諾 10,510 千円 103.4 %)

◇保証承諾の状況

6 期間別保証承諾

(単位：百万円)

項 目	当 月			本 年 度 累 計			
	件 数	金 額	前年比	件 数	金 額	構成比	前年比
3ヶ月以下	32	433	253.3	302	2,635	2.2	116.3
6ヶ月以下	42	639	190.9	1,430	18,160	15.1	92.0
1年以下	193	3,170	145.5	1,687	23,526	19.6	157.6
2年以下	718	5,162	135.9	4,555	34,575	28.8	122.4
3年以下	15	113	66.8	167	591	0.5	100.0
4年以下	9	40	420.7	98	350	0.3	96.9
5年以下	92	701	113.2	931	5,786	4.8	109.2
7年以下	162	2,210	126.2	1,439	16,226	13.5	112.5
10年以下	61	1,248	62.4	628	10,751	9.0	83.9
10年超	34	1,363	105.1	192	7,522	6.3	122.7
合 計	1,358	15,078	122.3	11,429	120,123	100.0	114.6

(平均保証期間 3年 2ヶ月)

7 新規・継続別保証承諾

(単位：百万円)

項 目	当 月			本 年 度 累 計			
	件 数	金 額	前年比	件 数	金 額	構成比	前年比
新 規	77	652	89.6	791	6,274	5.2	132.2
継 続	1,281	14,426	124.4	10,638	113,849	94.8	113.8
合 計	1,358	15,078	122.3	11,429	120,123	100.0	114.6

8 店別保証承諾

(単位：百万円)

項 目	当 月			本 年 度 累 計				保 証 債 務 残 高			
	件 数	金 額	前年比	件 数	金 額	構成比	前年比	件 数	金 額	構成比	前年比
本 店	700	6,788	125.3	5,461	54,237	45.2	118.7	15,445	132,903	45.2	97.0
米 沢 支 店	167	1,767	123.3	1,552	16,815	14.0	117.8	4,880	43,869	14.9	92.8
長 井 支 店	76	637	80.8	561	5,149	4.3	102.8	1,719	13,894	4.7	92.6
新 庄 支 店	118	1,437	131.2	895	9,604	8.0	108.6	2,363	20,855	7.1	95.9
酒 田 支 店	148	2,259	110.1	1,591	17,974	15.0	103.4	4,595	45,332	15.4	96.2
鶴 岡 支 店	149	2,190	142.3	1,369	16,345	13.6	120.1	4,032	37,319	12.7	97.0
合 計	1,358	15,078	122.3	11,429	120,123	100.0	114.6	33,034	294,172	100.0	95.9

◇保証承諾の状況

9 市 町 村 別 保 証 承 諾

(単位：百万円)

項 目	当 月			本 年 度 累 計				保 証 債 務 残 高			
	件 数	金 額	前年比	件 数	金 額	構成比	前年比	件 数	金 額	構成比	前年比
山 形 市	307	3,407	135.6	2,423	23,975	20.0	114.8	6,968	61,769	21.0	94.1
米 沢 市	95	1,140	137.1	875	10,365	8.6	123.0	2,840	27,870	9.5	92.7
鶴 岡 市	143	2,145	144.1	1,315	15,914	13.2	120.1	3,850	35,625	12.1	97.3
酒 田 市	112	1,647	97.7	1,220	14,509	12.1	101.9	3,528	37,559	12.8	97.2
新 庄 市	59	596	79.5	485	4,988	4.2	91.7	1,381	12,518	4.3	94.0
寒 河 江 市	51	374	93.4	438	4,445	3.7	90.3	1,237	11,089	3.8	93.2
上 山 市	32	387	90.2	280	3,363	2.8	147.4	896	8,096	2.8	101.3
村 山 市	36	275	234.1	311	3,237	2.7	144.0	790	6,294	2.1	103.0
長 井 市	46	407	92.6	302	3,007	2.5	110.1	906	8,041	2.7	93.6
天 童 市	71	689	97.4	670	7,730	6.4	134.2	1,680	17,454	5.9	103.4
東 根 市	60	703	122.3	390	4,218	3.5	115.0	1,155	9,787	3.3	100.5
尾 花 沢 市	28	266	401.3	208	1,783	1.5	127.6	612	5,000	1.7	96.8
南 陽 市	31	239	145.9	276	2,655	2.2	104.1	892	6,846	2.3	90.7
(市 計)	1,071	12,274	120.7	9,193	100,189	83.4	114.1	26,735	247,949	84.3	96.0
中 山 町	10	76	238.2	70	521	0.4	127.5	188	1,073	0.4	100.7
山 辺 町	18	112	92.3	125	955	0.8	111.1	423	2,739	0.9	101.2
大 江 町	16	44	669.2	76	381	0.3	88.2	238	1,064	0.4	89.5
朝 日 町	3	17	97.1	37	178	0.1	80.4	140	561	0.2	88.1
西 川 町	10	58	232.0	63	607	0.5	155.4	198	1,538	0.5	90.8
河 北 町	36	177	51.1	274	2,181	1.8	118.3	672	5,165	1.8	103.9
大 石 田 町	22	203	324.3	96	663	0.6	183.2	242	1,270	0.4	97.6
白 鷹 町	20	162	353.8	150	929	0.8	89.3	423	2,538	0.9	90.1
飯 豊 町	3	6	2.1	55	593	0.5	77.8	193	1,930	0.7	91.8
小 国 町	7	62	169.2	54	620	0.5	130.2	198	1,385	0.5	93.2
高 畠 町	29	338	108.7	292	3,092	2.6	121.2	824	7,535	2.6	94.1
川 西 町	12	51	39.8	109	702	0.6	94.5	328	1,631	0.6	98.9
舟 形 町	11	226	490.2	68	796	0.7	140.8	132	1,201	0.4	110.8
大 蔵 村	4	36	67.3	38	338	0.3	140.2	95	688	0.2	94.5
戸 沢 村	3	15	46.7	39	271	0.2	109.1	93	387	0.1	87.0
鮭 川 村	12	90	83.4	47	393	0.3	89.8	123	763	0.3	85.8
真 室 川 町	6	19	88.1	49	492	0.4	99.2	133	1,198	0.4	104.4
金 山 町	6	34	223.3	36	219	0.2	110.3	106	597	0.2	98.3
最 上 町	17	422	607.2	133	2,107	1.8	173.0	300	3,491	1.2	98.6
三 川 町	6	45	89.3	54	431	0.4	119.1	178	1,517	0.5	90.3
庄 内 町	21	400	187.7	243	2,053	1.7	112.8	725	5,338	1.8	90.5
遊 佐 町	15	213	138.0	128	1,412	1.2	106.8	347	2,612	0.9	93.2
(町 村 計)	287	2,804	129.7	2,236	19,935	16.6	117.3	6,299	46,222	15.7	95.4
合 計	1,358	15,078	122.3	11,429	120,123	100.0	114.6	33,034	294,172	100.0	95.9

◇保証承諾の状況

10 小 額 融 資 市 町 村 別 保 証 承 諾

(単 位 : 千 円)

項 目	当 月			本 年 度 累 計			保 証 債 務 残 高		
	件 数	金 額	前 年 比	件 数	金 額	前 年 比	件 数	金 額	前 年 比
山 形 市	5	55,000	115.8	47	321,450	84.7	325	1,033,670	80.6
米 沢 市	3	15,500	96.9	28	213,050	98.2	189	695,692	91.2
鶴 岡 市	4	35,000	77.8	34	283,300	107.5	138	581,037	109.0
酒 田 市	3	29,500	39.6	54	442,090	83.9	255	1,106,833	102.8
新 庄 市	0	0	-	12	135,000	97.3	76	345,573	94.4
寒 河 江 市	0	0	-	8	96,000	89.1	45	131,023	74.0
上 山 市	1	5,000	-	5	24,830	62.9	30	110,254	87.4
村 山 市	0	0	-	7	54,700	352.9	8	57,667	184.4
長 井 市	1	9,000	900.0	4	49,000	59.0	45	153,700	82.8
天 童 市	0	0	-	25	158,950	149.8	85	367,065	103.5
東 根 市	1	30,000	92.3	14	167,070	125.6	57	272,009	137.1
尾 花 沢 市	0	0	-	5	21,300	28.7	28	107,265	93.9
南 陽 市	1	5,000	50.0	10	78,200	79.7	69	247,347	97.5
(市 計)	19	184,000	70.1	253	2,044,940	93.7	1,350	5,209,134	95.4
中 山 町	0	0	-	3	9,500	292.3	11	23,499	122.7
山 辺 町	1	12,000	-	2	22,000	115.8	14	74,625	94.2
大 江 町	0	0	-	2	6,770	72.8	11	23,314	94.5
朝 日 町	0	0	-	2	5,000	111.1	6	15,307	114.4
西 川 町	0	0	-	0	0	-	5	14,538	72.9
河 北 町	0	0	-	1	7,000	9.2	10	80,206	82.2
大 石 田 町	1	4,200	38.2	3	9,500	27.9	16	30,315	61.7
白 鷹 町	0	0	-	2	14,000	40.1	35	101,681	79.3
飯 豊 町	0	0	-	1	4,000	9.8	15	55,690	83.1
小 国 町	0	0	-	1	8,000	57.5	7	23,455	75.1
高 畠 町	0	0	-	6	40,000	68.6	46	180,494	92.4
川 西 町	0	0	-	3	16,000	71.4	19	56,074	80.1
舟 形 町	0	0	-	2	40,000	133.3	2	18,383	35.6
大 蔵 村	0	0	-	1	26,000	896.6	6	37,134	153.5
戸 沢 村	0	0	-	2	23,000	234.7	7	32,749	143.5
鮭 川 村	1	10,000	-	2	13,000	80.7	10	47,901	109.6
真 室 川 町	0	0	-	2	12,000	-	7	29,034	126.7
金 山 町	1	15,000	-	3	33,500	567.8	13	60,076	115.9
最 上 町	0	0	-	3	38,000	452.4	28	131,303	91.8
三 川 町	0	0	-	1	7,500	51.2	11	33,086	86.5
庄 内 町	0	0	-	17	147,100	77.6	114	489,955	88.1
遊 佐 町	0	0	-	1	15,000	20.6	39	125,050	61.8
(町 村 計)	4	41,200	54.0	60	496,870	74.5	432	1,683,868	86.3
合 計	23	225,200	66.4	313	2,541,810	89.2	1,782	6,893,001	93.0

◇代位弁済の状況

1 制度別代位弁済

(単位：千円)

項 目	当 月			本 年 度 累 計			
	件数	金 額	前年比	件数	金 額	構成比	前年比
一 般	3	19,739	4.0	99	1,231,316	28.6	114.5
小 額 融 資	0	0	-	18	58,002	1.3	64.3
小 口 零 細	3	3,364	258.5	23	32,868	0.8	123.3
追 認	0	0	-	1	11,123	0.3	-
商 工 業 振 興 資 金	0	0	-	22	381,200	8.9	114.5
近 代 化	3	11,607	75.7	15	39,079	0.9	54.7
(内 創 業 関 連 等)	3	11,607	75.7	15	39,079	0.9	54.7
(内 再 挑 戦)	0	0	-	0	0	-	-
セ ー フ テ ィ ネ ッ ト	4	23,145	6.0	100	1,653,778	38.4	118.9
長 期 経 営	0	0	-	3	153,711	3.6	866.0
当 座 貸 越	1	9,894	64.7	9	146,367	3.4	168.5
カ ー ド ロ ー ン	3	4,502	16.1	43	164,737	3.8	127.5
特 定 社 債	0	0	-	0	0	-	-
市 町 村	0	0	-	3	10,498	0.2	14.4
季 節	0	0	-	7	112,645	2.6	113.3
根 保 証	0	0	-	0	0	-	-
流 動 資 産 担 保	0	0	-	1	39,921	0.9	30.3
震 災 緊 急	1	2,530	-	12	191,089	4.4	108.8
事 業 再 生	0	0	-	0	0	-	-
事 業 再 生 円 滑 化	0	0	-	0	0	-	-
経 営 改 善 サ ポ ー ト	0	0	-	1	4,483	0.1	5.2
経 営 力 強 化	0	0	-	3	53,902	1.3	20.4
条 件 変 更 改 善 型 借 換 保 証	0	0	-	0	0	-	-
財 務 要 件 型 無 保 証 人 保 証	0	0	-	0	0	-	-
長 期 安 定	0	0	-	3	16,821	0.4	35.4
経 営 安 定 関 連	0	0	-	0	0	-	-
金 融 安 定 化	0	0	-	0	0	-	-
そ の 他	0	0	-	0	0	-	-
合 計	18	74,782	6.2	363	4,301,541	100.0	104.0

※セーフティネットには「景気対応緊急保証」を含む

(単位：千円)

上 記 合 計 の う ち	当 月			本 年 度 累 計			
	件数	金 額	前年比	件数	金 額	構成比	前年比
借 換 保 証	7	34,059	17.5	105	1,388,000	32.3	85.2
県 商 工 業 振 興 資 金	6	16,668	10.1	104	984,231	22.9	110.5

◇代位弁済の状況

2 業 種 別 代 位 弁 済

(単位：千円)

項 目	当 月			本 年 度 累 計			
	件 数	金 額	前年比	件 数	金 額	構成比	前年比
食 料 品	0	0	-	26	671,881	15.6	462.6
織 維 品	0	0	-	6	20,246	0.5	11.3
木 材 ・ 木 製 品	0	0	-	6	52,634	1.2	68.7
家 具 ・ 建 具	0	0	-	8	58,173	1.4	1157.9
紙	0	0	-	6	13,383	0.3	-
印 刷 製 本	0	0	-	0	0	-	-
化 学	0	0	-	0	0	-	-
石 油 ・ 石 炭 製 品	0	0	-	0	0	-	-
ゴ ム	0	0	-	0	0	-	-
皮 革	2	1,381	-	2	1,381	-	-
窯 業	0	0	-	0	0	-	-
機 械	0	0	-	13	238,288	5.5	1376.7
電 気 機 器	0	0	-	7	33,589	0.8	11.5
車 輜	0	0	-	0	0	-	-
船 舶	0	0	-	0	0	-	-
金 属	0	0	-	7	328,741	7.6	2171.0
そ の 他	0	0	-	8	42,012	1.0	298.2
(製 造 計)	2	1,381	0.6	89	1,460,328	33.9	151.4
卸 売	5	47,826	2352.4	37	385,018	9.0	83.6
小 売	0	0	-	114	1,087,194	25.3	102.1
(卸 ・ 小 売 計)	5	47,826	9.9	151	1,472,212	34.2	96.5
農 林 漁 業	2	2,319	-	2	2,319	0.1	55.0
鉱 業	0	0	-	0	0	-	-
建 設	5	10,516	86.4	51	431,318	10.0	75.2
倉 庫 運 輸	0	0	-	0	0	-	-
サ ー ビ ス	4	12,740	2.8	70	935,365	21.7	96.1
不 動 産	0	0	-	0	0	-	-
そ の 他	0	0	-	0	0	-	-
合 計	18	74,782	6.2	363	4,301,541	100.0	104.0

※平成27年8月末統計より、主たる業種別統計から使途業種別統計へ変更となった。

◇代位弁済の状況

3 金融機関別代位弁済

(単位：千円)

項 目	当 月			本 年 度 累 計			
	件数	金 額	前年比	件数	金 額	構成比	前年比
都 市 銀 行	0	0	-	0	0	-	-
地 方 銀 行	12	65,154	7.4	264	3,321,582	77.2	121.0
信 用 金 庫	3	2,869	1.0	65	560,139	13.0	57.0
信 用 組 合	3	6,759	55.6	34	419,820	9.8	105.6
政 府 系 金 融 機 関 等	0	0	-	0	0	-	-
そ の 他	0	0	-	0	0	-	-
合 計	18	74,782	6.2	363	4,301,541	100.0	104.0

4 店別代位弁済

(単位：千円)

項 目		代 位 弁 済			求 償 権 回 収			求 償 権 残 高 (当 月 末)		
		件数	金 額	前年比	件数	金 額	前年比	件数	金 額	前年比
本 店	当 月	13	67,573	7.4	4	90,419	511.2	/	/	/
	本 年 度 累 計	142	2,079,951	89.1	35	614,653	79.3	2,580	23,019,224	97.2
米 沢 支 店	当 月	2	2,319	1.3	0	45,989	313.9	/	/	/
	本 年 度 累 計	72	757,436	99.5	17	192,066	139.5	1,252	10,492,620	100.2
長 井 支 店	当 月	0	0	-	2	1,644	59.4	/	/	/
	本 年 度 累 計	15	99,214	208.2	3	15,126	69.7	410	3,962,144	97.1
新 庄 支 店	当 月	0	0	-	0	1,817	108.8	/	/	/
	本 年 度 累 計	40	437,745	421.9	9	38,770	57.1	553	4,513,676	106.6
酒 田 支 店	当 月	0	0	-	1	8,459	199.0	/	/	/
	本 年 度 累 計	48	324,816	51.2	14	123,147	83.0	856	6,139,759	89.2
鶴 岡 支 店	当 月	3	4,890	-	1	4,494	26.0	/	/	/
	本 年 度 累 計	46	602,379	234.2	36	299,050	233.4	908	7,369,021	98.2
合 計	当 月	18	74,782	6.2	8	152,822	262.1	/	/	/
	本 年 度 累 計	363	4,301,541	104.0	114	1,282,812	100.3	6,559	55,496,444	97.6

保証債務残高上位50店舗

(政府系金融機関を除く) 単位：百万円)

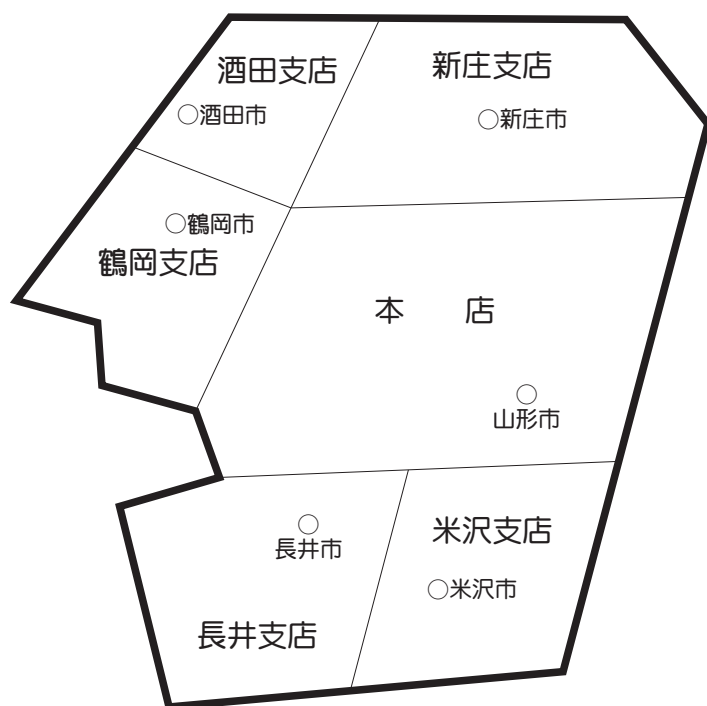
【 平成31年3月31日 現在 】

【 前年同月 】

順位	金融機関	債務残高
1	山形銀行米沢支店	7,157
2	荘内銀行本店	6,149
3	荘内銀行酒田中央支店	6,118
4	山形銀行酒田支店	5,293
5	きらやか銀行天童支店	4,729
6	荘内銀行山形営業部	4,697
7	鶴岡信用金庫本店	4,543
8	山形銀行本店	4,422
9	山形銀行長井支店	3,781
10	きらやか銀行酒田支店	3,498
11	山形銀行鶴岡支店	3,497
12	荘内銀行酒田営業部	3,422
13	荘内銀行新庄支店	3,330
14	山形銀行新庄支店	3,297
15	鶴岡信用金庫酒田営業部	3,174
16	荘内銀行米沢中央支店	3,022
17	新庄信用金庫本店	2,785
18	山形銀行米沢駅前支店	2,660
19	山形銀行余目支店	2,526
20	山形銀行楯岡支店	2,447
21	山形銀行東泉支店	2,433
22	山形銀行東根支店	2,427
23	山形銀行上山支店	2,402
24	山形銀行鶴岡駅前支店	2,393
25	きらやか銀行米沢支店	2,364
26	きらやか銀行中央営業部	2,364
27	きらやか銀行酒田中央支店	2,339
28	山形銀行金池支店	2,294
29	荘内銀行天童中央支店	2,222
30	きらやか銀行本店	2,197
31	山形銀行寿町支店	2,194
32	きらやか銀行寒河江支店	2,178
33	山形銀行寒河江中央支店	2,153
34	きらやか銀行新庄支店	2,121
35	山形銀行天童支店	2,114
36	荘内銀行北支店	2,023
37	山形信用金庫山形営業部	2,019
38	山形銀行宮町支店	1,992
39	山形銀行みずほ支店	1,953
40	荘内銀行寒河江支店	1,937
41	荘内銀行もがみ町支店	1,860
42	荘内銀行長井支店	1,859
43	荘内銀行余目支店	1,849
44	きらやか銀行高島支店	1,781
45	米沢信用金庫本店	1,776
46	山形銀行南館支店	1,774
47	北郡信用組合尾花沢支店	1,773
48	きらやか銀行桜町支店	1,730
49	新庄信用金庫天童支店	1,729
50	荘内銀行宝田支店	1,697

順位	金融機関	債務残高
1	山形銀行米沢支店	8,392
2	荘内銀行本店	6,994
3	荘内銀行酒田中央支店	6,608
4	山形銀行酒田支店	5,742
5	荘内銀行山形営業部	5,211
6	山形銀行本店	4,926
7	きらやか銀行天童支店	4,717
8	山形銀行鶴岡支店	4,204
9	山形銀行長井支店	4,020
10	きらやか銀行酒田支店	3,880
11	鶴岡信用金庫本店	3,792
12	山形銀行新庄支店	3,730
13	荘内銀行酒田営業部	3,705
14	荘内銀行新庄支店	3,686
15	荘内銀行米沢中央支店	3,417
16	山形銀行米沢駅前支店	3,009
17	きらやか銀行本店	2,850
18	鶴岡信用金庫酒田営業部	2,814
19	山形銀行金池支店	2,714
20	山形銀行寒河江中央支店	2,614
21	山形銀行上山支店	2,602
22	新庄信用金庫本店	2,567
23	山形銀行鶴岡駅前支店	2,535
24	きらやか銀行酒田中央支店	2,444
25	山形銀行楯岡支店	2,438
26	山形銀行宮町支店	2,417
27	山形銀行東泉支店	2,400
28	山形銀行東根支店	2,301
29	山形銀行天童支店	2,283
30	山形銀行寿町支店	2,220
31	山形銀行余目支店	2,177
32	きらやか銀行米沢支店	2,175
33	きらやか銀行中央営業部	2,126
34	きらやか銀行新庄支店	2,122
35	きらやか銀行寒河江支店	2,052
36	荘内銀行余目支店	2,049
37	荘内銀行北支店	2,045
38	山形銀行みずほ支店	2,018
39	荘内銀行東根支店	1,990
40	荘内銀行寒河江支店	1,886
41	荘内銀行天童中央支店	1,879
42	米沢信用金庫本店	1,872
43	荘内銀行長井支店	1,861
44	きらやか銀行高島支店	1,855
45	荘内銀行宝田支店	1,830
46	山形銀行南館支店	1,829
47	きらやか銀行桜町支店	1,822
48	荘内銀行もがみ町支店	1,774
49	山形銀行山形駅前支店	1,722
50	山形信用金庫山形営業部	1,712

企業のちかくで、 事業のちからに。



本 店 〒990-8580 山形市城南町一丁目1番1号 霞城セントラル内

12F 総務部(総務統括課) TEL 023(647)2245
(システム経理課) TEL 023(647)2246
企業支援部(企画推進課、経営支援課、保証審査課) TEL 023(647)2247

11F 管理部(代位弁済課) TEL 023(647)2248
(管理回収課) TEL 023(647)2241
総務部・企業支援部・管理部 FAX 023(647)3201

11F 本店営業部(保証第一課、保証第二課) TEL 023(647)2240
FAX 023(646)2883

URL <http://www.ysh.or.jp/>

米沢支店 米沢市駅前三丁目1番91号 〒992-0027 ☎(0238)23-7630(代)
FAX(0238)24-5647

鶴岡支店 鶴岡市本町二丁目7番5号 〒997-0034 ☎(0235)22-6122(代)
FAX(0235)24-6388

酒田支店 酒田市緑町20番60号 〒998-0858 ☎(0234)22-7644(代)
FAX(0234)24-3315

新庄支店 新庄市末広町8番21号 〒996-0031 ☎(0233)22-3171(代)
FAX(0233)22-7035

長井支店 長井市館町北6番27号 〒993-0011 ☎(0238)84-1674(代)
TASビル内 FAX(0238)84-1012