

信用保証 月報



平成30年

11月号

山形県信用保証協会

YAMAGATA GUARANTEE

目 次

◇ 今月の保証動向	1
◇ 業務の推移	2
◇ 保証承諾の状況	
1 制度別保証承諾	4
2 金融機関別保証承諾	5
3 業種別保証承諾	6
4 資金用途別保証承諾	7
5 金額別保証承諾	7
6 期間別保証承諾	8
7 新規・継続別保証承諾	8
8 店別保証承諾	8
9 市町村別保証承諾	9
10 小額融資市町村別保証承諾	10
◇ 代位弁済の状況	
1 制度別代位弁済	11
2 業種別代位弁済	12
3 金融機関別代位弁済	13
4 店別代位弁済	13
◇ 金融機関店舗ランキング	14

表紙の図柄は

中小企業者と信用保証協会がともに大きくはばたき、飛躍発展する未来を表す協会記章を中心にデザインし、円の広がりには飛躍発展を二重に表現したものです。

バックカラーは、県花“べにばな”をイメージしたものです。

今月の保証動向 平成 30 年 11 月分

業 務 概 要

(単位：千円)

項 目	当 月				本 年 度 累 計			
	件 数	金 額	前年同月比		件 数	金 額	前年同月比	
			件 数	金 額			件 数	金 額
保 証 承 諾	937	10,007,810	116.7	123.3	6,588	70,495,648	103.6	111.2
保 証 債 務 残 高					33,389	293,474,134	95.5	94.7
代 位 弁 済	40	832,324	266.7	458.6	259	2,968,293	139.2	141.3
求 償 権 回 収 (元 金)	4	43,400	44.4	22.4	65	693,612	95.6	77.3

保証承諾

11月の保証承諾は、937件、10,008百万円となり、前年比で、件数は116.7%、金額は123.3%と増加した。

業種別では、小売業が143.6%、製造業が129.5%、サービス業が118.0%、建設業が116.4%、卸売業が100.7%と増加した。

保証債務残高

11月末の保証債務残高は、33,389件、293,474百万円となり、件数は95.5%、金額は94.7%と減少した。

代位弁済

11月の代位弁済は、40件、832百万円となり、件数は266.7%、金額は458.6%と増加した。

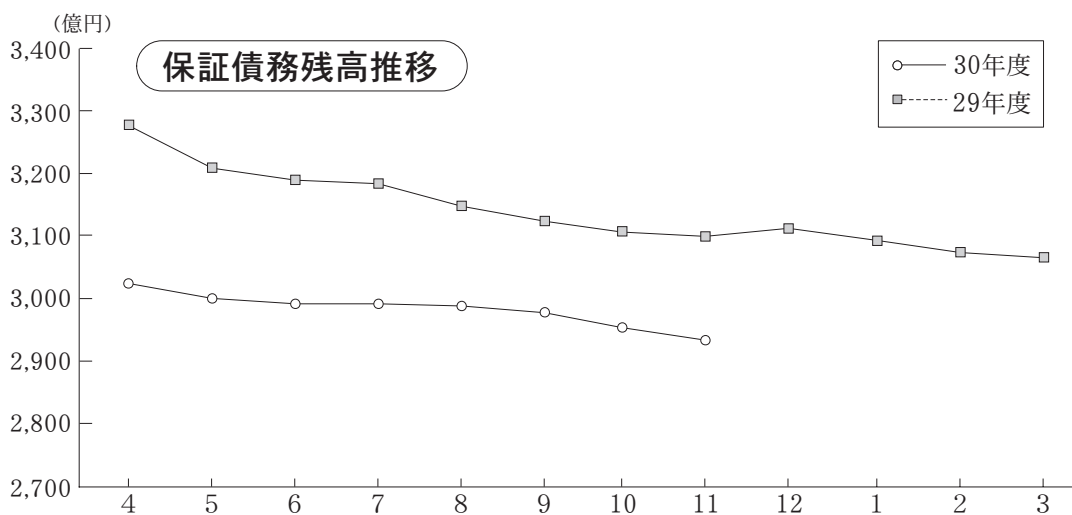
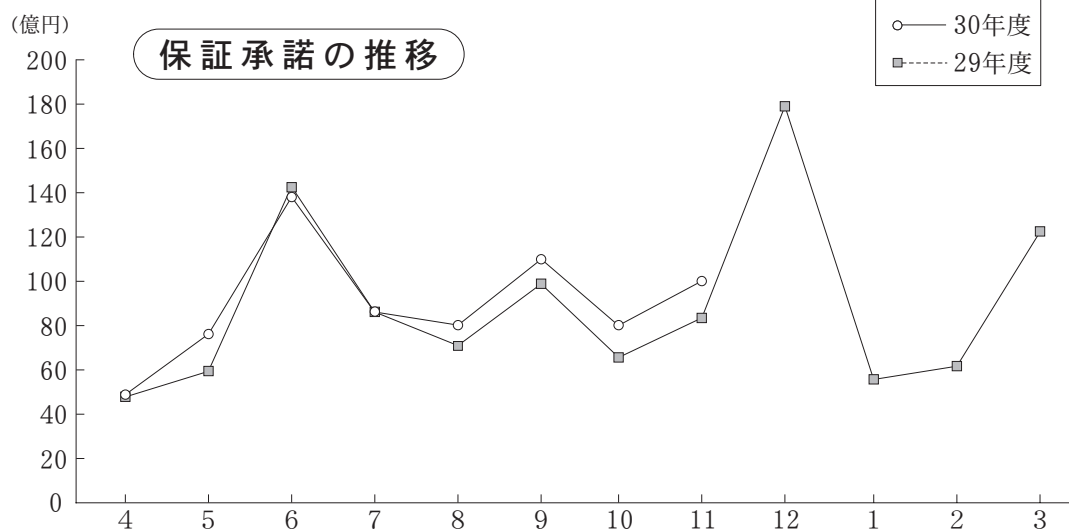
回収

11月の回収は、4件、43百万円となり、件数は44.4%、金額は22.4%と減少した。

業務の推移

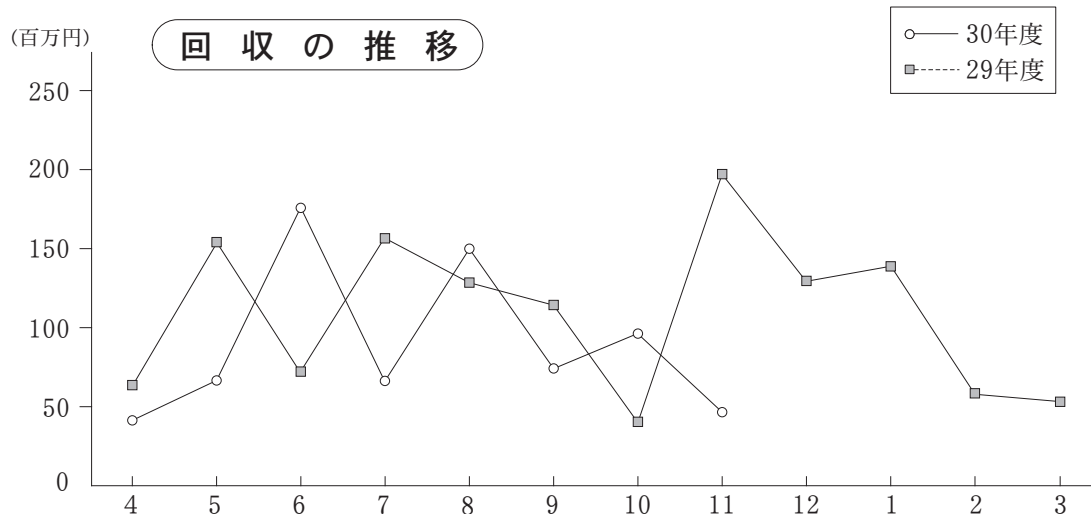
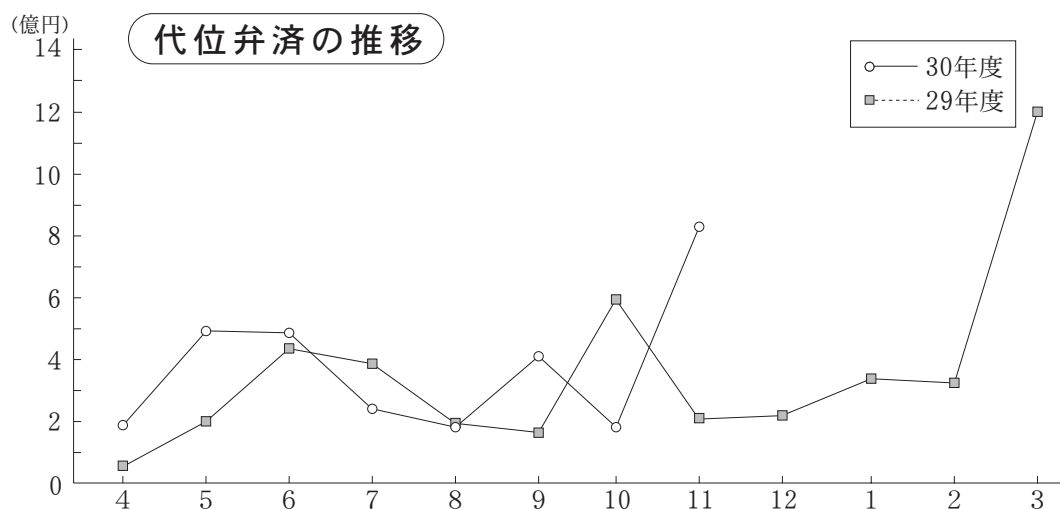
(単位：千円)

項目別	保証承諾						保証債務残高					
	平成30年度			平成29年度			平成30年度			平成29年度		
	件数	金額	前年比	件数	金額	前年比	件数	金額	前年比	件数	金額	前年比
4	507	4,624,067	103.4	561	4,473,638	96.9	34,363	303,660,521	93.0	36,215	326,340,110	91.4
5	687	7,293,792	126.0	662	5,789,379	79.2	34,089	299,815,894	93.2	35,885	321,745,651	91.7
6	1,119	13,330,011	93.3	1,224	14,288,267	93.6	33,855	298,192,213	93.5	35,601	318,851,238	91.6
7	800	8,147,729	101.1	750	8,055,321	97.6	33,825	298,102,222	93.8	35,502	317,963,485	91.7
8	762	8,051,216	117.2	729	6,871,036	83.5	33,783	297,805,192	94.4	35,385	315,617,224	91.4
9	973	10,938,829	114.3	1,001	9,569,500	64.5	33,591	296,558,588	94.5	35,193	313,830,234	91.2
上期計	4,848	52,385,644	106.8	4,927	49,047,141	83.8	-	-	-	-	-	-
10	803	8,102,194	130.2	628	6,222,046	104.9	33,434	294,968,924	94.8	35,074	311,221,311	90.7
11	937	10,007,810	123.3	803	8,118,661	99.4	33,389	293,474,134	94.7	34,968	309,825,040	91.1
12	0	0	-	1,573	17,744,858	102.7	0	0	-	35,016	311,171,838	91.7
1	0	0	-	539	5,109,006	90.8	0	0	-	34,911	309,034,844	92.3
2	0	0	-	740	6,226,803	79.3	0	0	-	34,746	307,022,380	92.5
3	0	0	-	1,103	12,327,067	85.1	0	0	-	34,641	306,618,312	92.6
下期計	-	-	-	5,386	55,748,442	94.0	-	-	-	-	-	-
合計	-	-	-	10,313	104,795,583	88.9	-	-	-	-	-	-



(単位：千円)

項目別	代位弁済 (元利)						求償権回収 (元金)					
	平成30年度			平成29年度			平成30年度			平成29年度		
	件数	金額	前年比	件数	金額	前年比	件数	金額	前年比	件数	金額	前年比
4	24	188,819	541.0	8	34,902	19.3	7	36,438	57.6	9	63,277	69.8
5	36	491,618	281.4	16	174,722	32.7	9	64,007	43.2	3	148,194	145.0
6	37	489,793	117.7	31	415,976	141.8	12	172,348	235.3	6	73,239	103.7
7	27	254,565	68.6	30	370,966	97.6	7	62,166	41.9	9	148,360	343.3
8	21	151,942	89.1	16	170,480	111.8	8	147,911	121.5	13	121,755	209.3
9	40	410,815	266.2	20	154,335	27.3	7	73,599	67.1	11	109,636	147.9
上期計	185	1,987,553	150.4	121	1,321,381	62.7	50	556,469	83.7	51	664,461	151.4
10	34	148,417	24.8	50	597,256	98.0	11	93,742	243.1	8	38,556	56.0
11	40	832,324	458.6	15	181,501	62.3	4	43,400	22.4	9	193,976	359.3
12	0	0	-	26	192,471	48.6	0	0	-	13	124,995	122.3
1	0	0	-	41	325,359	63.9	0	0	-	10	135,688	360.2
2	0	0	-	32	316,005	59.1	0	0	-	12	62,793	178.2
3	0	0	-	54	1,203,764	692.3	0	0	-	9	58,312	60.5
下期計	-	-	-	218	2,816,355	112.0	-	-	-	61	614,320	155.8
合計	-	-	-	339	4,137,736	89.5	-	-	-	112	1,278,780	153.4



◇保証承諾の状況

1 制度別保証承諾

(単位：百万円)

項目	当 月			本 年 度 累 計				保 証 債 務 残 高			
	件数	金 額	前年比	件数	金 額	構成比	前年比	件数	金 額	構成比	前年比
一 般	291	3,608	128.0	1,743	22,315	31.7	127.0	6,572	68,096	23.2	115.9
小 額 融 資	30	243	89.6	216	1,760	2.5	90.8	1,849	7,088	2.4	95.2
小 口 零 細	98	273	158.1	789	2,302	3.3	145.2	4,132	6,400	2.2	108.8
追 認	0	0	-	0	0	-	-	5	16	-	31.0
商 工 業 振 興 資 金	41	1,009	262.1	238	5,584	7.9	134.0	2,818	44,254	15.1	95.5
近 代 化	15	223	354.0	125	955	1.4	120.2	989	8,574	2.9	98.3
(内 創 業 関 連 等)	11	67	106.2	111	652	0.9	128.8	835	2,870	1.0	113.4
(内 再 挑 戦)	0	0	-	1	4	-	233.3	2	5	-	67.3
セーフティネット	5	119	19.5	46	1,373	1.9	37.8	4,940	50,355	17.2	76.1
長 期 経 営	0	0	-	0	0	-	-	93	1,610	0.5	79.0
当 座 貸 越	59	1,314	141.7	486	11,202	15.9	133.3	1,406	30,854	10.5	94.2
カードローン	233	1,335	123.4	1,928	10,119	14.4	105.1	7,236	31,890	10.9	95.5
特 定 社 債	2	112	175.0	21	1,208	1.7	100.0	267	13,100	4.5	90.6
市 町 村	31	164	92.2	159	1,303	1.8	144.2	1,483	8,422	2.9	93.5
季 節	121	1,134	106.6	745	8,848	12.6	86.3	604	6,857	2.3	88.3
根 保 証	2	28	-	11	158	0.2	98.7	16	186	0.1	71.8
流 動 資 産 担 保	3	287	171.8	18	1,123	1.6	93.5	36	2,003	0.7	88.1
震 災 緊 急	0	0	-	0	0	-	-	408	3,795	1.3	69.7
事 業 再 生	0	0	-	0	0	-	-	0	0	-	-
事 業 再 生 円 滑 化	0	0	-	0	0	-	-	0	0	-	-
経 営 改 善 サ ポ ー ト	0	0	-	2	198	0.3	122.4	57	1,801	0.6	107.9
経 営 力 強 化	5	145	46.3	46	1,289	1.8	83.7	347	6,610	2.3	104.2
条件変更改善型借換保証	1	13	-	10	380	0.5	176.9	12	503	0.2	236.9
財務要件型無保証人保証	0	0	-	5	380	0.5	-	4	329	0.1	-
長 期 安 定	0	0	-	0	0	-	-	77	447	0.2	80.8
経 営 安 定 関 連	0	0	-	0	0	-	-	15	105	-	96.3
金 融 安 定 化	0	0	-	0	0	-	-	23	179	0.1	77.5
そ の 他	0	0	-	0	0	-	-	0	0	-	-
合 計	937	10,008	123.3	6,588	70,496	100.0	111.2	33,389	293,474	100.0	94.7

※セーフティネットには「景気対応緊急保証」を含む

(単位：百万円)

上記合計のうち	当 月			本 年 度 累 計				保 証 債 務 残 高			
	件数	金 額	前年比	件数	金 額	構成比	前年比	件数	金 額	構成比	前年比
借 換 保 証	72	1,055	72.4	552	8,600	12.2	98.1	4,609	53,601	18.3	94.4
県 商 工 業 振 興 資 金	176	1,750	189.3	1,290	11,209	15.9	121.0	11,993	88,617	30.2	89.6

◇保証承諾の状況

2 金融機関別保証承諾

(単位：百万円)

項 目	当 月			本 年 度 累 計				保 証 債 務 残 高			
	件数	金 額	前年比	件数	金 額	構成比	前年比	件数	金 額	構成比	前年比
みずほ銀行	0	0	-	1	10	-	12.6	28	407	0.1	56.2
三菱UFJ銀行	0	0	-	0	0	-	-	1	27	-	-
(都市銀行計)	0	0	-	1	10	0.0	12.6	29	434	0.1	59.9
山形銀行	184	2,571	134.2	1,605	20,421	29.0	126.8	8,976	85,900	29.3	90.0
荘内銀行	159	1,976	112.5	1,217	14,226	20.2	101.4	5,663	61,662	21.0	93.9
きらやか銀行	190	2,612	124.2	1,360	17,615	25.0	112.2	7,398	75,019	25.6	95.0
七十七銀行	1	3	-	2	13	-	32.5	20	420	0.1	112.2
秋田銀行	0	0	-	0	0	-	-	0	0	-	-
北都銀行	1	1	10.2	11	120	0.2	237.3	45	377	0.1	102.1
東邦銀行	1	4	-	1	4	-	-	3	35	-	66.9
(地方銀行計)	536	7,168	123.8	4,196	52,400	74.3	114.1	22,105	223,413	76.1	92.8
山形信用金庫	113	723	164.7	618	4,376	6.2	130.0	2,520	14,206	4.8	110.2
米沢信用金庫	40	339	81.7	251	2,116	3.0	106.0	1,381	10,538	3.6	92.1
新庄信用金庫	41	424	151.7	230	1,956	2.8	97.4	1,075	7,042	2.4	105.3
鶴岡信用金庫	80	614	127.9	537	4,955	7.0	113.2	2,099	15,815	5.4	109.2
村上信用金庫	0	0	-	0	0	-	-	0	0	-	-
(信用金庫計)	274	2,099	130.2	1,636	13,403	19.0	114.1	7,075	47,602	16.2	104.6
北郡信用組合	80	492	191.7	401	2,525	3.6	100.4	2,033	9,701	3.3	99.5
山形中央信用組合	26	109	70.7	151	842	1.2	78.6	1,006	4,349	1.5	94.5
山形第一信用組合	17	91	33.4	186	985	1.4	67.7	940	5,216	1.8	94.4
ウリ信用組合	0	0	-	0	0	-	-	1	3	-	-
(信用組合計)	123	692	101.4	738	4,351	6.2	86.3	3,980	19,269	6.6	96.9
商工組合中央金庫	2	31	86.2	15	314	0.4	55.3	189	2,674	0.9	95.5
日本政策投資銀行	0	0	-	0	0	-	-	0	0	-	-
(政府系銀行計)	2	31	86.2	15	314	0.4	55.3	189	2,674	0.9	95.5
山形市農業協同組合	2	17	-	2	17	-	63.5	9	80	-	90.9
山形農業協同組合	0	0	-	0	0	-	-	2	2	-	66.8
山形おきたま農協	0	0	-	0	0	-	-	0	0	-	-
西村山農業協同組合	0	0	-	0	0	-	-	0	0	-	-
(農協系計)	2	17	-	2	17	0.0	63.5	11	82	0.0	90.0
信金中央金庫	0	0	-	0	0	-	-	0	0	-	-
あおぞら銀行	0	0	-	0	0	-	-	0	0	-	-
農林中央金庫	0	0	-	0	0	-	-	0	0	-	-
東北労働金庫	0	0	-	0	0	-	-	0	0	-	-
生・損保	0	0	-	0	0	-	-	0	0	-	-
(その他計)	0	0	-	0	0	-	-	0	0	-	-
合 計	937	10,008	123.3	6,588	70,496	100.0	111.2	33,389	293,474	100.0	94.7

◇保証承諾の状況

3 業種別保証承諾

(単位：百万円)

項 目	当 月			本 年 度 累 計				保 証 債 務 残 高			
	件数	金 額	前年比	件数	金 額	構成比	前年比	件数	金 額	構成比	前年比
食 料 品	26	421	74.6	169	3,004	4.3	109.8	982	14,124	4.8	91.3
織 維 品	19	190	64.1	106	1,346	1.9	98.1	544	5,421	1.8	89.7
木 材 ・ 木 製 品	9	79	86.2	53	568	0.8	100.4	250	2,331	0.8	93.7
家 具 ・ 建 具	20	92	162.0	84	671	1.0	90.1	377	2,958	1.0	96.9
紙	1	5	71.4	9	112	0.2	184.5	67	920	0.3	90.3
印 刷 製 本	9	57	72.8	46	470	0.7	98.8	302	3,107	1.1	85.8
化 学	2	127	270.2	7	201	0.3	87.0	37	1,008	0.3	91.4
石 油 ・ 石 炭 製 品	0	0	-	0	0	-	-	1	188	0.1	98.5
ゴ ム	6	81	425.1	46	548	0.8	110.9	181	2,770	0.9	94.2
皮 革	3	47	91.1	11	153	0.2	101.3	36	400	0.1	97.5
窯 業	4	103	-	37	800	1.1	184.3	223	2,821	1.0	95.1
機 械	43	798	252.3	211	3,363	4.8	110.8	1,166	16,445	5.6	90.9
電 気 機 器	13	275	109.6	83	1,241	1.8	128.9	475	5,530	1.9	88.6
車 輛	4	46	141.5	30	420	0.6	87.2	195	1,988	0.7	91.1
船 舶	0	0	-	4	23	-	230.0	12	68	-	109.8
金 属	20	491	127.5	153	1,924	2.7	109.0	917	11,957	4.1	94.7
そ の 他	29	159	182.7	166	917	1.3	119.2	909	4,136	1.4	102.1
(製 造 計)	208	2,969	129.5	1,215	15,761	22.4	110.3	6,674	76,173	26.0	92.3
卸 売	78	1,035	100.7	593	8,729	12.4	110.5	2,624	27,956	9.5	95.6
小 売	228	1,944	143.6	1,601	12,958	18.4	118.4	8,107	50,651	17.3	96.8
(卸 ・ 小 売 計)	306	2,978	125.1	2,194	21,688	30.8	115.1	10,731	78,607	26.8	96.4
農 林 漁 業	2	19	57.1	37	309	0.4	66.7	151	1,162	0.4	105.9
鉱 業	0	0	-	9	187	0.3	100.4	45	848	0.3	98.1
建 設	262	2,401	116.4	1,883	19,375	27.5	108.0	8,427	61,508	21.0	97.4
倉 庫 運 輸	19	324	177.7	155	2,739	3.9	145.6	874	10,958	3.7	94.9
サ ー ビ ス	122	1,098	118.0	935	8,489	12.0	106.7	5,379	48,627	16.6	93.0
不 動 産	18	218	94.5	138	1,670	2.4	137.1	845	10,124	3.4	94.6
そ の 他	0	0	-	22	278	0.4	44.9	263	5,468	1.9	89.9
合 計	937	10,008	123.3	6,588	70,496	100.0	111.2	33,389	293,474	100.0	94.7

※平成27年8月末統計より、主たる業種別統計から使途業種別統計へ変更となった。

◇保証承諾の状況

4 資金使途別保証承諾

(単位：百万円)

項 目	当 月			本 年 度 累 計			
	件数	金 額	前年比	件数	金 額	構成比	前年比
運 転 資 金	504	5,525	108.0	3,314	39,892	56.6	108.3
設 備 資 金	106	1,211	165.3	630	6,522	9.3	116.8
運 転 設 備 資 金	327	3,272	144.2	2,644	24,082	34.2	114.8
合 計	937	10,008	123.3	6,588	70,496	100.0	111.2

5 金額別保証承諾

(単位：百万円)

項 目	当 月			本 年 度 累 計			
	件数	金 額	前年比	件数	金 額	構成比	前年比
100万円以下	78	70	100.1	626	568	0.8	82.2
300万円以下	259	631	117.9	1,858	4,370	6.2	100.2
500万円以下	176	807	120.2	1,137	5,227	7.4	105.6
1,000万円以下	190	1,623	121.3	1,251	10,787	15.3	113.2
1,500万円以下	63	882	145.4	405	5,579	7.9	125.7
2,000万円以下	71	1,392	107.5	502	9,817	13.9	98.3
3,000万円以下	32	895	93.7	395	11,102	15.7	109.4
5,000万円以下	55	2,450	138.4	305	13,579	19.3	120.3
7,000万円以下	4	254	112.1	49	2,988	4.2	159.7
8,000万円以下	5	392	-	25	1,959	2.8	119.0
1億円以下	0	0	-	15	1,438	2.0	125.0
1億円超	4	612	133.9	20	3,082	4.4	92.7
合 計	937	10,008	123.3	6,588	70,496	100.0	111.2

(1件平均保証承諾 10,701 千円 107.3 %)

◇保証承諾の状況

6 期間別保証承諾

(単位：百万円)

項 目	当 月			本 年 度 累 計			
	件数	金 額	前年比	件数	金 額	構成比	前年比
3ヶ月以下	31	127	106.0	191	1,385	2.0	95.8
6ヶ月以下	117	1,159	103.6	855	10,300	14.6	86.0
1年以下	182	2,377	141.9	938	13,405	19.0	173.9
2年以下	294	2,653	128.3	2,420	20,938	29.7	118.3
3年以下	12	27	49.0	115	248	0.4	90.3
4年以下	10	19	94.0	60	218	0.3	83.8
5年以下	87	385	112.1	609	3,717	5.3	115.6
7年以下	129	1,562	136.9	889	9,491	13.5	101.5
10年以下	59	867	70.2	402	6,779	9.6	81.0
10年超	16	831	243.0	109	4,014	5.7	130.2
合 計	937	10,008	123.3	6,588	70,496	100.0	111.2

(平均保証期間

3年

4ヶ月)

7 新規・継続別保証承諾

(単位：百万円)

項 目	当 月			本 年 度 累 計			
	件数	金 額	前年比	件数	金 額	構成比	前年比
新 規	66	721	280.0	518	3,580	5.1	132.0
継 続	871	9,287	118.1	6,070	66,916	94.9	110.3
合 計	937	10,008	123.3	6,588	70,496	100.0	111.2

8 店別保証承諾

(単位：百万円)

項 目	当 月			本 年 度 累 計				保 証 債 務 残 高			
	件数	金 額	前年比	件数	金 額	構成比	前年比	件数	金 額	構成比	前年比
本 店	447	4,285	115.5	3,071	31,605	44.8	114.7	15,582	131,714	44.9	95.3
米 沢 支 店	109	1,500	112.1	920	10,229	14.5	115.6	4,930	43,971	15.0	91.2
長 井 支 店	45	489	139.4	309	3,068	4.4	111.0	1,736	13,983	4.8	91.4
新 庄 支 店	87	860	146.3	516	5,538	7.9	104.8	2,410	20,903	7.1	95.7
酒 田 支 店	129	1,424	131.8	979	10,939	15.5	98.9	4,639	45,745	15.6	95.8
鶴 岡 支 店	120	1,449	138.0	793	9,117	12.9	115.9	4,092	37,158	12.7	96.6
合 計	937	10,008	123.3	6,588	70,496	100.0	111.2	33,389	293,474	100.0	94.7

◇保証承諾の状況

9 市 町 村 別 保 証 承 諾

(単位：百万円)

項 目	当 月			本 年 度 累 計				保 証 債 務 残 高			
	件 数	金 額	前年比	件 数	金 額	構成比	前年比	件 数	金 額	構成比	前年比
山 形 市	190	1,810	99.1	1,390	13,908	19.7	111.9	7,079	62,630	21.3	94.4
米 沢 市	58	1,025	161.9	520	6,286	8.9	123.3	2,861	27,768	9.5	90.2
鶴 岡 市	115	1,414	141.0	756	8,828	12.5	115.7	3,910	35,423	12.1	96.9
酒 田 市	94	1,168	144.3	754	8,956	12.7	99.2	3,559	37,594	12.8	96.2
新 庄 市	49	559	160.1	281	3,059	4.3	95.6	1,396	12,585	4.3	93.8
寒 河 江 市	32	283	47.9	244	2,530	3.6	79.1	1,249	11,190	3.8	92.8
上 山 市	33	255	86.5	172	1,976	2.8	141.4	912	7,702	2.6	95.4
村 山 市	31	303	286.1	169	1,943	2.8	150.1	759	5,916	2.0	104.1
長 井 市	22	191	140.0	158	1,796	2.5	123.3	903	8,166	2.8	93.2
天 童 市	53	459	177.7	406	4,821	6.8	140.3	1,667	16,934	5.8	98.6
東 根 市	40	600	410.7	210	2,540	3.6	113.1	1,166	9,488	3.2	97.2
尾 花 沢 市	13	202	135.1	107	1,110	1.6	111.1	616	4,850	1.7	92.3
南 陽 市	10	48	18.8	167	1,647	2.3	96.8	911	7,157	2.4	96.5
(市 計)	740	8,318	126.8	5,334	59,401	84.3	111.8	26,988	247,403	84.3	95.0
中 山 町	2	44	206.6	40	277	0.4	127.1	188	1,021	0.3	98.2
山 辺 町	10	63	104.1	69	536	0.8	102.2	418	2,709	0.9	90.1
大 江 町	2	6	21.4	38	254	0.4	90.3	240	1,110	0.4	87.0
朝 日 町	7	49	970.0	23	123	0.2	77.6	149	592	0.2	93.5
西 川 町	3	6	41.3	28	246	0.3	95.9	204	1,377	0.5	83.4
河 北 町	23	132	77.5	134	1,047	1.5	114.2	685	4,949	1.7	99.3
大 石 田 町	8	74	183.0	41	293	0.4	144.2	243	1,220	0.4	94.6
白 鷹 町	16	137	374.3	84	519	0.7	83.0	434	2,544	0.9	89.9
飯 豊 町	5	109	64.6	36	441	0.6	109.8	187	1,954	0.7	90.7
小 国 町	2	53	530.0	31	312	0.4	112.0	213	1,319	0.4	84.8
高 畠 町	30	376	102.9	174	1,902	2.7	113.2	831	7,475	2.5	90.8
川 西 町	11	51	60.2	59	393	0.6	106.0	332	1,609	0.5	89.1
舟 形 町	7	75	209.6	40	365	0.5	118.0	139	1,106	0.4	104.0
大 蔵 村	2	16	106.2	22	201	0.3	165.4	94	637	0.2	86.7
戸 沢 村	7	21	57.3	24	195	0.3	115.9	92	408	0.1	99.5
鮭 川 村	4	20	75.0	23	206	0.3	99.9	127	813	0.3	100.6
真 室 川 町	4	71	705.0	28	270	0.4	82.6	138	1,173	0.4	99.9
金 山 町	2	25	280.9	20	162	0.2	113.8	117	609	0.2	94.2
最 上 町	12	75	70.0	78	1,081	1.5	133.5	307	3,560	1.2	99.3
三 川 町	5	35	74.7	37	289	0.4	123.9	179	1,553	0.5	89.9
庄 内 町	26	133	92.8	155	1,186	1.7	98.3	723	5,654	1.9	94.6
遊 佐 町	9	123	96.6	70	797	1.1	95.7	361	2,680	0.9	92.8
(町 村 計)	197	1,690	108.3	1,254	11,095	15.7	108.0	6,401	46,071	15.7	93.1
合 計	937	10,008	123.3	6,588	70,496	100.0	111.2	33,389	293,474	100.0	94.7

◇保証承諾の状況

10 小 額 融 資 市 町 村 別 保 証 承 諾

(単 位 : 千 円)

項 目	当 月			本 年 度 累 計			保 証 債 務 残 高		
	件 数	金 額	前 年 比	件 数	金 額	前 年 比	件 数	金 額	前 年 比
山 形 市	1	10,000	50.0	29	186,420	79.1	361	1,113,737	85.4
米 沢 市	3	18,500	53.2	20	157,750	92.8	198	722,936	91.1
鶴 岡 市	7	53,190	168.3	24	200,800	157.9	143	556,453	121.4
酒 田 市	6	50,530	128.9	42	363,110	91.1	255	1,163,180	107.9
新 庄 市	1	4,000	-	10	112,000	97.1	85	379,244	92.6
寒 河 江 市	2	38,000	-	6	78,700	207.7	50	171,902	116.7
上 山 市	0	0	-	3	17,900	45.3	31	112,953	82.4
村 山 市	0	0	-	4	33,100	389.4	8	51,615	198.6
長 井 市	0	0	-	2	21,000	61.8	46	162,896	89.1
天 童 市	1	4,000	200.0	17	122,250	148.7	81	365,796	101.6
東 根 市	2	6,900	59.0	11	109,070	116.7	59	239,818	114.6
尾 花 沢 市	0	0	-	3	10,800	40.0	28	106,375	141.0
南 陽 市	1	10,000	53.2	6	51,200	60.9	66	237,160	91.7
(市 計)	24	195,120	108.6	177	1,464,100	100.7	1,411	5,384,065	99.0
中 山 町	0	0	-	1	3,500	-	10	18,926	103.6
山 辺 町	0	0	-	1	10,000	52.6	16	73,205	90.6
大 江 町	0	0	-	2	6,770	111.0	11	25,518	98.0
朝 日 町	0	0	-	2	5,000	-	6	16,471	167.9
西 川 町	0	0	-	0	0	-	5	16,338	66.7
河 北 町	0	0	-	0	0	-	10	85,988	222.4
大 石 田 町	0	0	-	1	1,300	13.0	15	30,507	100.0
白 鷹 町	1	4,000	-	1	4,000	26.7	36	101,923	75.8
飯 豊 町	0	0	-	1	4,000	19.0	15	60,738	105.9
小 国 町	0	0	-	1	8,000	160.0	9	27,005	104.7
高 畠 町	2	13,000	-	5	38,000	66.3	46	184,639	81.9
川 西 町	1	8,000	100.0	2	11,000	49.1	20	52,414	60.3
舟 形 町	0	0	-	2	40,000	133.3	3	49,671	92.6
大 蔵 村	0	0	-	0	0	-	5	12,274	46.2
戸 沢 村	0	0	-	1	5,000	166.7	6	16,575	89.5
鮭 川 村	0	0	-	0	0	-	8	37,856	113.1
真 室 川 町	0	0	-	0	0	-	5	19,086	77.3
金 山 町	1	15,000	254.2	2	18,500	313.6	13	50,320	82.9
最 上 町	0	0	-	2	15,000	178.6	29	126,238	80.3
三 川 町	0	0	-	1	7,500	75.0	12	37,266	99.1
庄 内 町	1	8,000	40.0	13	103,100	60.8	113	504,443	82.0
遊 佐 町	0	0	-	1	15,000	23.8	45	156,565	71.8
(町 村 計)	6	48,000	52.2	39	295,670	60.9	438	1,703,965	85.0
合 計	30	243,120	89.6	216	1,759,770	90.8	1,849	7,088,030	95.2

◇代位弁済の状況

1 制度別代位弁済

(単位：千円)

項 目	当 月			本 年 度 累 計			
	件数	金 額	前年比	件数	金 額	構成比	前年比
一 般	13	363,852	239.2	69	929,281	31.3	222.4
小 額 融 資	0	0	-	15	49,688	1.7	91.2
小 口 零 細	4	6,189	-	18	28,165	0.9	133.4
追 認	0	0	-	1	11,123	0.4	-
商 工 業 振 興 資 金	4	34,577	305.7	17	345,564	11.6	277.0
近 代 化	0	0	-	10	22,450	0.8	108.2
(内 創 業 関 連 等)	0	0	-	10	22,450	0.8	108.2
(内 再 挑 戦)	0	0	-	0	0	-	-
セ ー フ テ ィ ネ ッ ト	7	155,039	3119.4	67	906,746	30.5	109.0
長 期 経 営	0	0	-	2	92,905	3.1	523.4
当 座 貸 越	3	73,914	-	7	126,965	4.3	254.8
カ ー ド ロ ー ン	3	37,845	415.3	30	128,457	4.3	183.9
特 定 社 債	0	0	-	0	0	-	-
市 町 村	1	7,337	-	3	10,498	0.4	16.9
季 節	1	30,000	-	7	112,645	3.8	578.6
根 保 証	0	0	-	0	0	-	-
流 動 資 産 担 保	1	39,921	-	1	39,921	1.3	333.6
震 災 緊 急	3	83,650	-	6	93,162	3.1	53.1
事 業 再 生	0	0	-	0	0	-	-
事 業 再 生 円 滑 化	0	0	-	0	0	-	-
経 営 改 善 サ ポ ー ト	0	0	-	0	0	-	-
経 営 力 強 化	0	0	-	3	53,902	1.8	25.6
条 件 変 更 改 善 型 借 換 保 証	0	0	-	0	0	-	-
財 務 要 件 型 無 保 証 人 保 証	0	0	-	0	0	-	-
長 期 安 定	0	0	-	3	16,821	0.6	155.5
経 営 安 定 関 連	0	0	-	0	0	-	-
金 融 安 定 化	0	0	-	0	0	-	-
そ の 他	0	0	-	0	0	-	-
合 計	40	832,324	458.6	259	2,968,293	100.0	141.3

※セーフティネットには「景気対応緊急保証」を含む

(単位：千円)

上 記 合 計 の う ち	当 月			本 年 度 累 計			
	件数	金 額	前年比	件数	金 額	構成比	前年比
借 換 保 証	13	248,989	232.4	77	979,547	33.0	81.1
県 商 工 業 振 興 資 金	5	43,369	383.5	70	551,176	18.6	127.6

◇代位弁済の状況

2 業 種 別 代 位 弁 済

(単位：千円)

項 目	当 月			本 年 度 累 計			
	件 数	金 額	前 年 比	件 数	金 額	構 成 比	前 年 比
食 料 品	25	614,619	-	26	671,881	22.6	11966.2
織 維 品	0	0	-	3	4,850	0.2	3.0
木 材 ・ 木 製 品	0	0	-	6	52,634	1.8	-
家 具 ・ 建 具	0	0	-	8	58,173	2.0	-
紙	0	0	-	6	13,383	0.5	-
印 刷 製 本	0	0	-	0	0	-	-
化 学	0	0	-	0	0	-	-
石 油 ・ 石 炭 製 品	0	0	-	0	0	-	-
ゴ ム	0	0	-	0	0	-	-
皮 革	0	0	-	0	0	-	-
窯 業	0	0	-	0	0	-	-
機 械	0	0	-	13	238,288	8.0	1376.7
電 気 機 器	0	0	-	3	5,033	0.2	4.1
車 輜	0	0	-	0	0	-	-
船 舶	0	0	-	0	0	-	-
金 属	0	0	-	7	328,741	11.1	2171.0
そ の 他	0	0	-	7	41,319	1.4	293.3
(製 造 計)	25	614,619	809.3	79	1,414,302	47.6	275.9
卸 売	1	3,543	12.0	24	290,743	9.8	102.9
小 売	6	75,786	102.3	72	461,614	15.6	110.5
(卸 ・ 小 売 計)	7	79,329	76.5	96	752,358	25.3	107.4
農 林 漁 業	0	0	-	0	0	-	-
鉱 業	0	0	-	0	0	-	-
建 設	1	51,075	-	44	413,203	13.9	88.9
倉 庫 運 輸	0	0	-	0	0	-	-
サ ー ビ ス	7	87,301	4710.9	40	388,430	13.1	120.7
不 動 産	0	0	-	0	0	-	-
そ の 他	0	0	-	0	0	-	-
合 計	40	832,324	458.6	259	2,968,293	100.0	141.3

※平成27年8月末統計より、主たる業種別統計から使途業種別統計へ変更となった。

◇代位弁済の状況

3 金融機関別代位弁済

(単位：千円)

項 目	当 月			本 年 度 累 計			
	件数	金 額	前年比	件数	金 額	構成比	前年比
都 市 銀 行	0	0	-	0	0	-	-
地 方 銀 行	25	587,301	380.3	195	2,362,191	79.6	160.6
信 用 金 庫	8	181,932	672.0	43	366,214	12.3	65.8
信 用 組 合	7	63,090	-	21	239,889	8.1	329.4
政 府 系 金 融 機 関 等	0	0	-	0	0	-	-
そ の 他	0	0	-	0	0	-	-
合 計	40	832,324	458.6	259	2,968,293	100.0	141.3

4 店別代位弁済

(単位：千円)

項 目		代 位 弁 済			求 償 権 回 収			求 償 権 残 高 (当 月 末)		
		件数	金 額	前年比	件数	金 額	前年比	件数	金 額	前年比
本 店	当 月	16	364,997	485.2	1	17,817	10.6	/	/	/
	本 年 度 累 計	97	1,372,157	130.5	26	382,139	66.9	2,657	23,484,758	103.9
米 沢 支 店	当 月	16	376,482	-	1	6,089	72.3	/	/	/
	本 年 度 累 計	58	708,119	173.9	12	109,954	139.8	1,281	11,065,640	106.9
長 井 支 店	当 月	4	2,786	-	0	989	95.5	/	/	/
	本 年 度 累 計	13	94,032	-	0	8,976	61.8	424	4,166,815	97.7
新 庄 支 店	当 月	4	88,058	11516.9	0	1,240	88.5	/	/	/
	本 年 度 累 計	31	416,017	468.3	8	30,772	63.0	569	4,618,374	101.8
酒 田 支 店	当 月	0	0	-	0	4,171	191.6	/	/	/
	本 年 度 累 計	48	324,816	107.8	9	69,191	57.1	953	7,141,844	100.2
鶴 岡 支 店	当 月	0	0	-	2	13,094	103.7	/	/	/
	本 年 度 累 計	12	53,153	21.2	10	92,580	147.9	940	7,461,033	91.0
合 計	当 月	40	832,324	458.6	4	43,400	22.4	/	/	/
	本 年 度 累 計	259	2,968,293	141.3	65	693,612	77.3	6,824	57,938,463	101.5

保証債務残高上位50店舗

(政府系金融機関を除く) 単位：百万円)

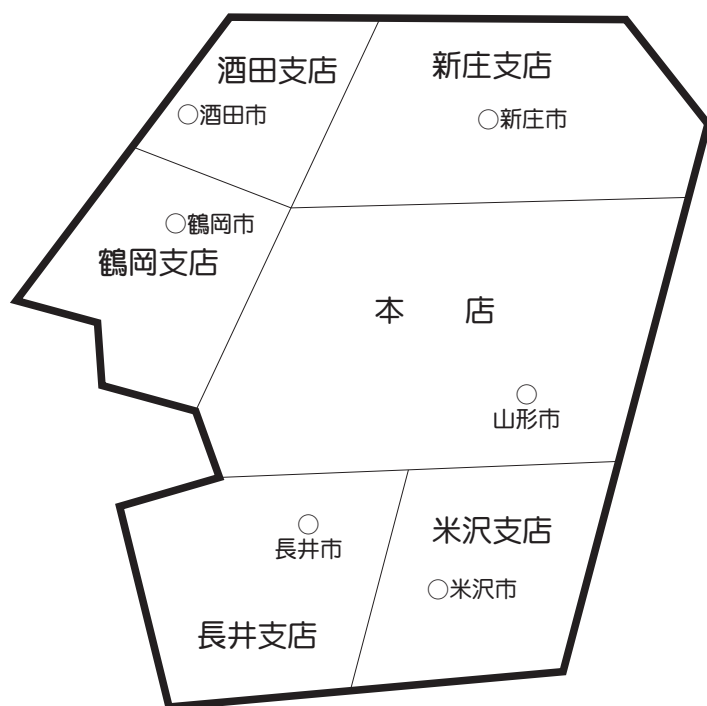
【 平成30年11月30日 現在 】

【 前年同月 】

順位	金融機関	債務残高
1	山形銀行米沢支店	7,437
2	荘内銀行本店	6,638
3	荘内銀行酒田中央支店	6,067
4	山形銀行酒田支店	5,352
5	荘内銀行山形営業部	4,770
6	きらやか銀行天童支店	4,549
7	山形銀行本店	4,528
8	鶴岡信用金庫本店	4,048
9	山形銀行鶴岡支店	3,854
10	山形銀行長井支店	3,822
11	きらやか銀行酒田支店	3,770
12	荘内銀行酒田営業部	3,559
13	荘内銀行新庄支店	3,390
14	山形銀行新庄支店	3,344
15	荘内銀行米沢中央支店	3,182
16	鶴岡信用金庫酒田営業部	3,108
17	新庄信用金庫本店	2,697
18	山形銀行米沢駅前支店	2,690
19	山形銀行余目支店	2,580
20	きらやか銀行酒田中央支店	2,507
21	山形銀行上山支店	2,428
22	山形銀行東泉支店	2,400
23	山形銀行金池支店	2,396
24	山形銀行鶴岡駅前支店	2,376
25	きらやか銀行米沢支店	2,277
26	山形銀行東根支店	2,273
27	山形銀行楯岡支店	2,256
28	荘内銀行天童中央支店	2,244
29	山形銀行天童支店	2,235
30	山形銀行寒河江中央支店	2,210
31	山形銀行寿町支店	2,189
32	きらやか銀行本店	2,175
33	きらやか銀行中央営業部	2,140
34	きらやか銀行新庄支店	2,112
35	きらやか銀行寒河江支店	2,052
36	山形銀行宮町支店	2,045
37	荘内銀行北支店	1,975
38	荘内銀行余目支店	1,950
39	山形銀行南館支店	1,905
40	山形銀行みずほ支店	1,899
41	荘内銀行もがみ町支店	1,884
42	山形信用金庫山形営業部	1,810
43	荘内銀行長井支店	1,797
44	きらやか銀行高島支店	1,754
45	米沢信用金庫本店	1,742
46	荘内銀行寒河江支店	1,736
47	きらやか銀行桜町支店	1,712
48	山形信用金庫上山支店	1,703
49	荘内銀行宝田支店	1,681
50	荘内銀行東根支店	1,680

順位	金融機関	債務残高
1	山形銀行米沢支店	8,580
2	荘内銀行本店	7,100
3	荘内銀行酒田中央支店	6,570
4	山形銀行酒田支店	6,155
5	山形銀行本店	5,477
6	荘内銀行山形営業部	5,349
7	きらやか銀行天童支店	4,875
8	山形銀行鶴岡支店	4,063
9	きらやか銀行酒田支店	3,968
10	山形銀行長井支店	3,867
11	荘内銀行酒田営業部	3,814
12	山形銀行新庄支店	3,777
13	荘内銀行新庄支店	3,748
14	荘内銀行米沢中央支店	3,612
15	鶴岡信用金庫本店	3,543
16	山形銀行米沢駅前支店	3,098
17	山形銀行上山支店	2,712
18	山形銀行金池支店	2,677
19	きらやか銀行本店	2,673
20	鶴岡信用金庫酒田営業部	2,660
21	山形銀行寒河江中央支店	2,617
22	山形銀行鶴岡駅前支店	2,593
23	山形銀行宮町支店	2,528
24	山形銀行楯岡支店	2,496
25	山形銀行天童支店	2,468
26	きらやか銀行中央営業部	2,437
27	きらやか銀行酒田中央支店	2,386
28	山形銀行東泉支店	2,371
29	新庄信用金庫本店	2,354
30	山形銀行寿町支店	2,250
31	山形銀行東根支店	2,240
32	きらやか銀行寒河江支店	2,224
33	きらやか銀行米沢支店	2,184
34	山形銀行みずほ支店	2,119
35	きらやか銀行新庄支店	2,111
36	荘内銀行余目支店	2,110
37	荘内銀行東根支店	2,061
38	荘内銀行北支店	1,986
39	山形銀行余目支店	1,968
40	荘内銀行寒河江支店	1,954
41	荘内銀行天童中央支店	1,945
42	山形銀行南館支店	1,887
43	山形銀行山形駅前支店	1,855
44	米沢信用金庫本店	1,845
45	きらやか銀行桜町支店	1,842
46	荘内銀行長井支店	1,842
47	荘内銀行もがみ町支店	1,819
48	荘内銀行北山形支店	1,777
49	山形銀行立谷川支店	1,749
50	北郡信用組合尾花沢支店	1,747

企業のちかくで、 事業のちからに。



本 店 〒990-8580 山形市城南町一丁目1番1号 霞城セントラル内

12F 総務部(総務統括課) TEL 023(647)2245
(システム経理課) TEL 023(647)2246
企業支援部(企画推進課、経営支援課、保証審査課) TEL 023(647)2247

11F 管理部(代位弁済課) TEL 023(647)2248
(管理回収課) TEL 023(647)2241
総務部・企業支援部・管理部 FAX 023(647)3201

11F 本店営業部(保証第一課、保証第二課) TEL 023(647)2240
FAX 023(646)2883

URL <http://www.ysh.or.jp/>

米沢支店 米沢市駅前三丁目1番91号 〒992-0027 ☎(0238)23-7630(代)
FAX(0238)24-5647

鶴岡支店 鶴岡市本町二丁目7番5号 〒997-0034 ☎(0235)22-6122(代)
FAX(0235)24-6388

酒田支店 酒田市緑町20番60号 〒998-0858 ☎(0234)22-7644(代)
FAX(0234)24-3315

新庄支店 新庄市末広町8番21号 〒996-0031 ☎(0233)22-3171(代)
FAX(0233)22-7035

長井支店 長井市館町北6番27号 〒993-0011 ☎(0238)84-1674(代)
TASビル内 FAX(0238)84-1012