

信用保証 月報



山信

平成28年

3 月号

山形県信用保証協会

YAMAGATA GUARANTEE

目 次

◇ 今月の保証動向	1
◇ 業務の推移	2
◇ 保証承諾の状況	
1 制度別保証承諾	4
2 金融機関別保証承諾	5
3 業種別保証承諾	6
4 資金用途別保証承諾	7
5 金額別保証承諾	7
6 期間別保証承諾	8
7 新規・継続別保証承諾	8
8 店別保証承諾	8
9 市町村別保証承諾	9
10 小額融資市町村別保証承諾	10
◇ 代位弁済の状況	
1 制度別代位弁済	11
2 業種別代位弁済	12
3 金融機関別代位弁済	13
4 店別代位弁済	13
◇ 金融機関店舗ランキング	14

[経営支援相談窓口の設置について]

当協会では、中小企業者の皆様の経営の安定・発展にご協力するため、営業部・各支店に「経営支援相談窓口」を設置しています。

- ・資金繰りの安定を図るため（新規借入相談を含む）
- ・既存借入金の条件変更（返済方法、担保条件等）
- ・保証制度のご案内、制度認定機関のご紹介
- ・他の中小企業支援機関のご紹介
- ・簡易経営診断

等、経営上の問題についてのご相談を受け付けております。

企業支援部 TEL023(647)2247

表紙の図柄は

中小企業者と信用保証協会がともに大きくはばたき、飛躍発展する未来を表す協会記章を中心にデザインし、円の広がりには飛躍発展を二重に表現したものです。

バックカラーは、県花“べにばな”をイメージしたものです。

今月の保証動向

平成 28 年 3 月分

業 務 概 要

(単位：千円)

項 目	当		月		本 年 度 累 計			
	件 数	金 額	前年同月比		件 数	金 額	前年同月比	
			件 数	金 額			件 数	金 額
保 証 承 諾	1,192	16,194,902	71.1	88.6	10,879	121,110,700	87.5	89.9
保 証 債 務 残 高					38,810	361,706,243	98.9	94.1
代 位 弁 済	12	129,365	42.9	49.2	270	3,088,823	97.5	108.8
求 償 権 回 収 (元 金)	5	64,466	41.7	61.8	74	1,018,375	81.3	85.3

保証承諾

3月の保証承諾は、1,192件、16,195百万円となり、前年比で、件数は71.1%、金額は88.6%と減少した。

業種別では、サービス業が111.9%、卸売業が105.8%、小売業が97.5%、建設業が72.5%と減少した。

保証債務残高

3月末の保証債務残高は、38,810件、361,706百万円となり、件数は98.9%、金額は94.1%と減少した。

代位弁済

3月の代位弁済は、12件、129百万円となり、件数は42.9%、金額は49.2%と減少した。

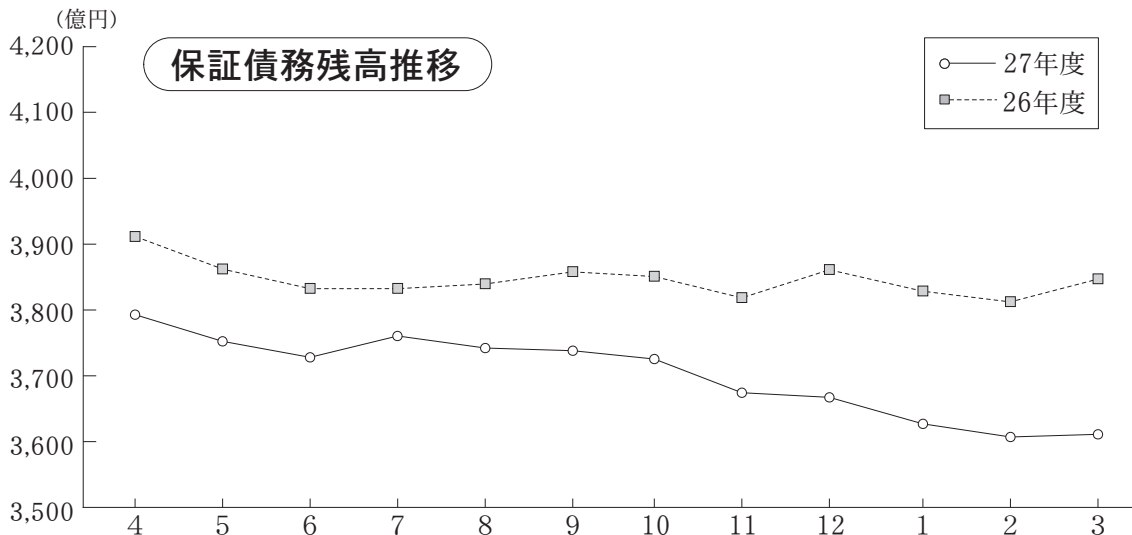
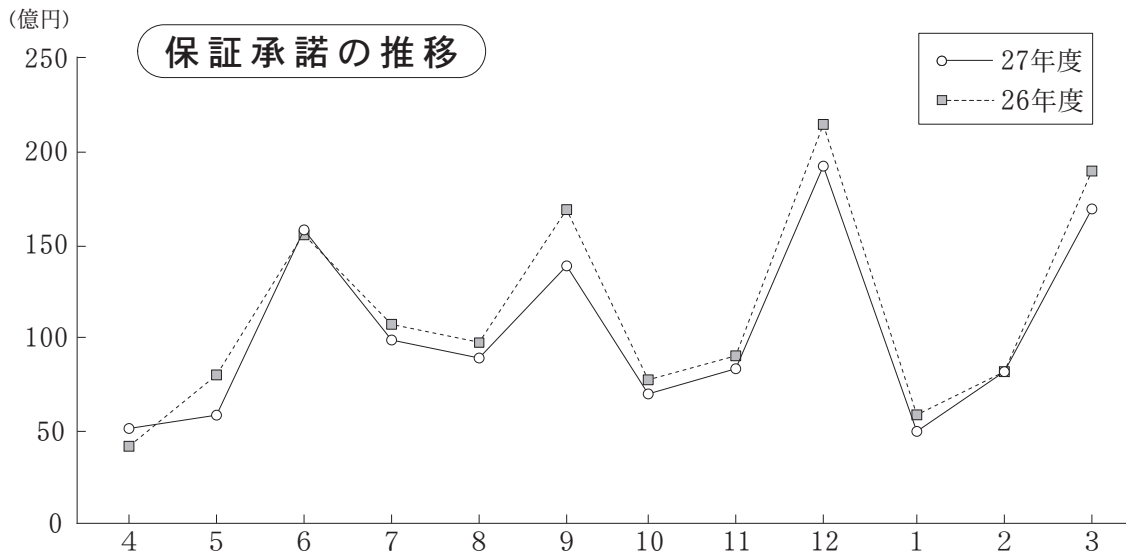
回収

3月の回収は、5件、64百万円となり、件数は41.7%、金額は61.8%と減少した。

業務の推移

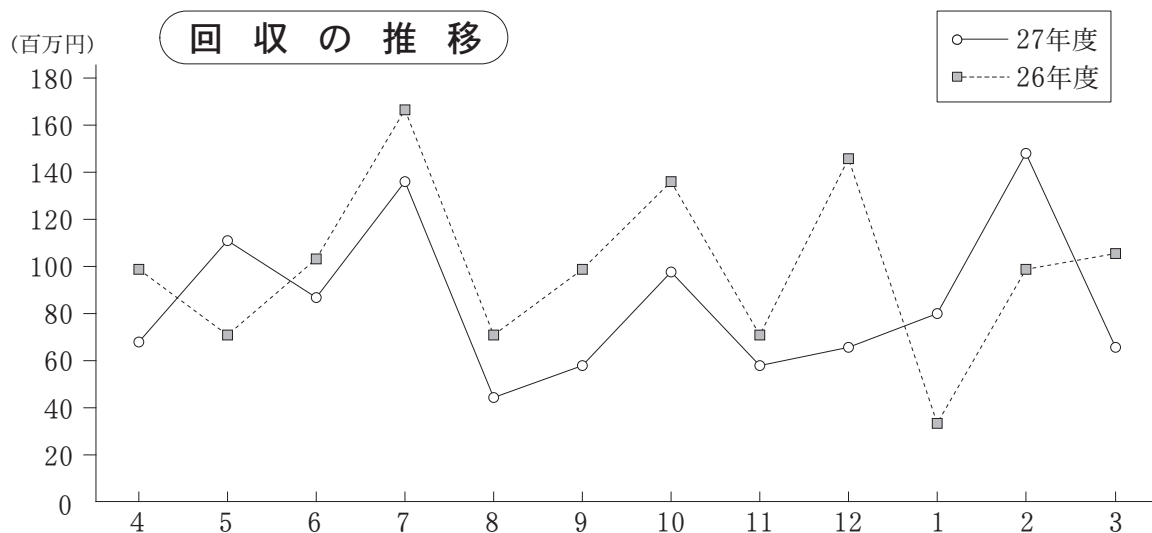
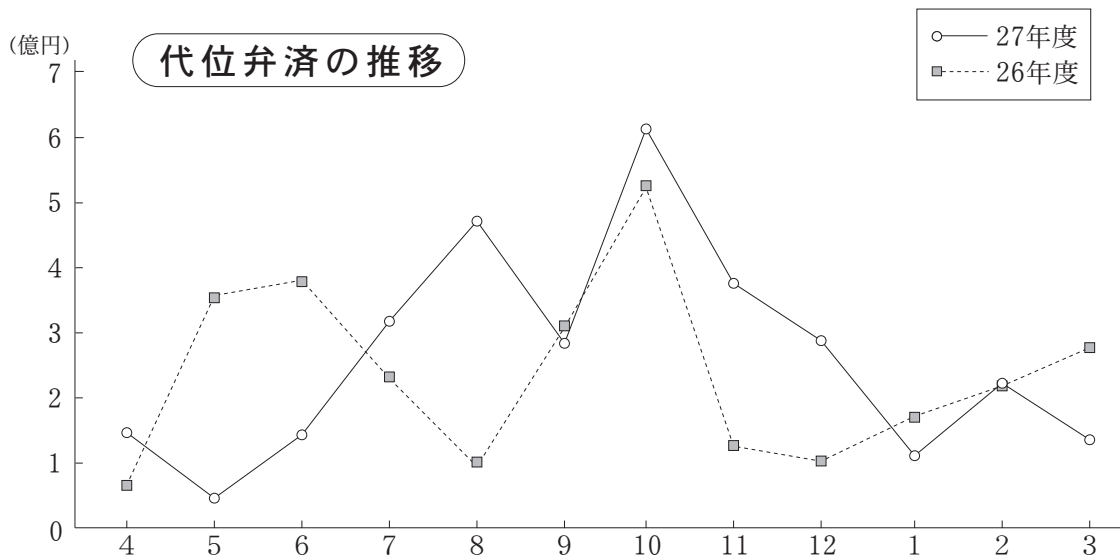
(単位：千円)

項 月 目 別	保 証 承 諾						保 証 債 務 残 高					
	平成27年度			平成26年度			平成27年度			平成26年度		
	件数	金 額	前年比	件数	金 額	前年比	件数	金 額	前年比	件数	金 額	前年比
4	587	5,114,987	116.3	522	4,396,610	90.8	39,068	379,316,996	97.0	37,714	391,143,248	97.4
5	639	5,799,779	74.6	670	7,778,041	111.0	38,896	375,136,415	97.1	37,456	386,203,979	97.3
6	1,380	15,777,527	100.8	1,361	15,649,093	93.7	38,840	372,044,372	96.8	37,390	384,390,058	97.4
7	901	9,677,459	91.6	917	10,569,465	101.0	39,301	375,951,334	97.8	37,587	384,400,153	97.0
8	802	8,743,802	92.5	814	9,454,126	99.5	39,211	373,560,046	97.1	37,750	384,840,520	97.2
9	1,177	13,829,008	82.1	1,241	16,844,868	99.3	39,300	372,845,102	96.7	37,843	385,720,646	97.1
上期計	5,486	58,942,562	91.1	5,525	64,692,203	98.8	-	-	-	-	-	-
10	627	6,196,602	81.6	690	7,589,602	112.9	39,325	370,784,302	96.3	37,887	385,112,857	97.1
11	720	8,060,962	90.7	743	8,884,889	122.4	39,203	367,390,326	96.1	37,775	382,275,375	97.1
12	1,579	18,991,197	89.8	2,091	21,142,375	98.3	39,156	366,862,945	95.1	38,222	385,585,625	97.3
1	522	4,931,480	78.9	763	6,249,730	130.9	38,990	363,884,344	95.0	38,360	383,219,532	97.6
2	753	7,792,995	99.0	951	7,868,697	105.0	38,783	361,181,357	94.8	38,527	380,911,368	97.5
3	1,192	16,194,902	88.6	1,676	18,275,152	101.1	38,810	361,706,243	94.1	39,236	384,297,284	97.3
下期計	5,393	62,168,138	88.8	6,914	70,010,445	106.3	-	-	-	-	-	-
合 計	10,879	121,110,700	89.9	12,439	134,702,648	102.6	-	-	-	-	-	-



(単位：千円)

項 月 目 別	代位弁済(元利)						求償権回収(元金)					
	平成27年度			平成26年度			平成27年度			平成26年度		
	件数	金額	前年比	件数	金額	前年比	件数	金額	前年比	件数	金額	前年比
4	13	140,985	281.4	6	50,107	111.4	7	68,668	69.6	7	98,725	128.5
5	6	21,362	6.1	33	348,599	223.2	4	106,840	151.8	6	70,385	118.6
6	22	131,831	34.7	31	380,421	134.0	5	86,596	85.1	9	101,808	169.3
7	26	326,061	137.0	21	237,970	52.4	9	138,048	83.5	8	165,313	167.6
8	34	462,808	497.7	14	92,982	28.2	5	45,963	65.9	10	69,781	184.8
9	27	276,479	87.8	32	314,870	58.1	4	56,786	57.4	7	98,907	60.2
上期計	128	1,359,526	95.4	137	1,424,950	78.7	34	502,901	83.1	47	604,919	121.7
10	34	610,085	115.2	41	529,782	412.4	4	98,017	71.5	5	137,059	243.7
11	24	369,905	293.3	14	126,104	32.1	11	56,976	82.9	1	68,769	126.9
12	27	281,228	282.4	13	99,573	14.2	9	68,041	46.7	18	145,625	157.5
1	20	109,454	63.7	23	171,754	31.5	5	78,613	230.9	2	34,048	46.0
2	25	229,260	102.9	21	222,851	116.9	6	149,362	151.0	6	98,913	223.5
3	12	129,365	49.2	28	263,136	39.8	5	64,466	61.8	12	104,231	29.4
下期計	142	1,729,297	122.4	140	1,413,199	54.0	40	515,475	87.6	44	588,645	87.1
合計	270	3,088,823	108.8	277	2,838,149	64.1	74	1,018,375	85.3	91	1,193,564	101.8



◇保証承諾の状況

1 制度別保証承諾

(単位：百万円)

項 目	当 月			本 年 度 累 計				保 証 債 務 残 高			
	件数	金 額	前年比	件数	金 額	構成比	前年比	件数	金 額	構成比	前年比
一 般	299	4,694	87.2	2,146	29,279	24.2	87.0	5,949	59,959	16.6	100.1
小 額 融 資	48	311	98.7	477	2,636	2.2	80.6	2,390	7,617	2.1	95.0
小 口 零 細	125	300	112.6	943	2,283	1.9	83.2	4,256	5,876	1.6	96.4
追 認	0	0	-	2	30	-	121.5	23	128	-	69.1
商 工 業 振 興 資 金	57	1,321	63.7	422	8,659	7.2	73.6	3,139	51,934	14.4	96.4
近 代 化	21	105	22.6	163	1,843	1.5	69.2	821	9,724	2.7	102.8
(内 創 業 関 連 等)	21	105	113.2	146	788	0.7	124.7	672	2,205	0.6	114.4
(内 再 挑 戦)	0	0	-	0	0	-	-	1	7	-	88.5
セーフティネット	48	1,808	97.5	424	10,481	8.7	121.2	8,798	98,565	27.2	83.6
長 期 経 営	0	0	-	0	0	-	-	165	2,796	0.8	84.7
当 座 貸 越	112	3,248	111.0	646	15,562	12.8	74.7	1,507	34,848	9.6	98.1
カ ー ド ロ ー ン	406	1,982	64.6	3,351	15,641	12.9	84.3	7,543	33,796	9.3	105.1
特 定 社 債	18	1,064	172.7	64	4,160	3.4	115.6	270	15,446	4.3	103.0
市 町 村	25	244	77.4	266	2,551	2.1	99.9	1,896	11,199	3.1	94.8
季 節	0	0	-	1,817	23,119	19.1	110.4	781	9,664	2.7	109.7
根 保 証	4	24	142.2	29	282	0.2	63.8	29	282	0.1	62.4
流 動 資 産 担 保	10	443	71.2	48	2,343	1.9	109.6	50	2,367	0.7	108.2
震 災 緊 急	0	0	-	0	0	-	-	719	9,586	2.6	80.5
事 業 再 生	0	0	-	0	0	-	-	0	0	-	-
事 業 再 生 円 滑 化	0	0	-	0	0	-	-	0	0	-	-
経 営 改 善 サ ポ ー ト	3	103	-	12	484	0.4	663.3	17	542	0.2	535.4
経 営 力 強 化	16	546	160.7	66	1,702	1.4	67.1	291	6,206	1.7	100.8
条件変更改善型借換保証	0	0	-	0	0	-	-	0	0	-	-
経 保 G L 保 証	0	0	-	1	18	-	-	1	18	-	-
長 期 安 定	0	0	-	0	0	-	-	115	707	0.2	85.8
経 営 安 定 関 連	0	0	-	0	0	-	-	22	199	0.1	65.3
金 融 安 定 化	0	0	-	0	0	-	-	27	249	0.1	97.3
そ の 他	0	0	-	2	37	-	18.0	1	0	-	0.2
合 計	1,192	16,195	88.6	10,879	121,111	100.0	89.9	38,810	361,706	100.0	94.1

※セーフティネットには「景気対応緊急保証」を含む

(単位：百万円)

上 記 合 計 の う ち	当 月			本 年 度 累 計				保 証 債 務 残 高			
	件数	金 額	前年比	件数	金 額	構成比	前年比	件数	金 額	構成比	前年比
借 換 保 証	80	2,193	114.8	635	11,311	9.3	97.5	5,199	65,079	18.0	91.5
県 商 工 業 振 興 資 金	255	2,464	64.1	2,103	19,280	15.9	82.7	15,280	125,073	34.6	89.5

◇保証承諾の状況

2 金融機関別保証承諾

(単位：百万円)

項 目	当 月			本 年 度 累 計				保 証 債 務 残 高			
	件数	金 額	前年比	件数	金 額	構成比	前年比	件数	金 額	構成比	前年比
みずほ銀行	0	0	-	6	145	0.1	630.4	32	695	0.2	86.0
三菱東京UFJ銀行	0	0	-	0	0	-	-	1	41	-	86.4
(都市銀行計)	0	0	-	6	145	0.1	630.4	33	736	0.2	86.0
山形銀行	450	6,309	86.4	3,067	38,009	31.4	88.4	10,857	114,290	31.6	94.6
荘内銀行	179	2,767	100.7	2,067	26,700	22.0	92.7	6,656	75,132	20.8	95.1
きらやか銀行	245	4,143	82.4	2,713	33,495	27.7	85.6	9,362	99,101	27.4	90.8
七十七銀行	0	0	-	3	7	-	4.0	19	334	0.1	86.8
秋田銀行	0	0	-	0	0	-	-	0	0	-	-
北都銀行	0	0	-	13	101	0.1	112.9	46	433	0.1	107.3
東邦銀行	0	0	-	0	0	-	-	0	0	-	-
(地方銀行計)	874	13,219	87.6	7,863	98,313	81.2	88.4	26,940	289,290	80.0	93.4
山形信用金庫	72	595	103.4	623	4,177	3.4	95.9	2,632	13,243	3.7	97.6
米沢信用金庫	33	588	103.3	417	3,825	3.2	95.3	1,705	13,313	3.7	95.9
新庄信用金庫	33	421	204.5	258	2,128	1.8	97.7	977	6,333	1.8	98.7
鶴岡信用金庫	63	482	94.2	583	5,074	4.2	99.9	2,156	14,860	4.1	98.2
村上信用金庫	0	0	-	0	0	-	-	0	0	-	-
(信用金庫計)	201	2,086	112.0	1,881	15,205	12.6	97.3	7,470	47,748	13.2	97.4
北郡信用組合	54	275	49.0	515	3,029	2.5	92.9	1,996	9,586	2.6	95.5
山形中央信用組合	18	73	51.1	252	1,179	1.0	68.0	1,224	5,390	1.5	90.3
山形第一信用組合	29	234	56.2	298	2,074	1.7	90.1	941	6,136	1.7	98.9
(信用組合計)	101	582	51.9	1,065	6,282	5.2	86.1	4,161	21,111	5.8	95.0
商工組合中央金庫	16	308	157.2	63	1,166	1.0	219.8	194	2,750	0.8	121.7
日本公庫(旧中小)	0	0	-	0	0	-	-	0	0	-	-
日本公庫(旧国金)	0	0	-	0	0	-	-	1	12	-	22.2
日本公庫(旧国際)	0	0	-	0	0	-	-	0	0	-	-
日本政策投資銀行	0	0	-	0	0	-	-	0	0	-	-
(政府系銀行計)	16	308	157.2	63	1,166	1.0	219.8	195	2,762	0.8	118.7
山形市農業協同組合	0	0	-	1	0	-	1.6	8	53	-	91.4
山形農業協同組合	0	0	-	0	0	-	-	3	6	-	77.8
山形おきたま農協	0	0	-	0	0	-	-	0	0	-	-
西村山農業協同組合	0	0	-	0	0	-	-	0	0	-	-
(農協系計)	0	0	-	1	0	0.0	1.6	11	59	0.0	89.8
信金中央金庫	0	0	-	0	0	-	-	0	0	-	-
あおぞら銀行	0	0	-	0	0	-	-	0	0	-	-
農林中央金庫	0	0	-	0	0	-	-	0	0	-	-
東北労働金庫	0	0	-	0	0	-	-	0	0	-	-
生・損保	0	0	-	0	0	-	-	0	0	-	-
(その他計)	0	0	-	0	0	-	-	0	0	-	-
合 計	1,192	16,195	88.6	10,879	121,111	100.0	89.9	38,810	361,706	100.0	94.1

◇保証承諾の状況

3 業種別保証承諾

(単位：百万円)

項 目	当 月			本 年 度 累 計				保 証 債 務 残 高			
	件数	金 額	前年比	件数	金 額	構成比	前年比	件数	金 額	構成比	前年比
食 料 品	34	734	104.2	334	5,414	4.5	77.1	1,252	18,379	5.1	98.6
織 維 品	19	91	46.1	193	1,999	1.7	78.0	742	7,110	2.0	91.7
木 材 ・ 木 製 品	12	141	59.1	95	1,036	0.9	110.3	310	2,778	0.8	93.4
家 具 ・ 建 具	15	136	75.0	137	1,288	1.1	87.8	440	3,673	1.0	95.1
紙	1	20	400.0	29	431	0.4	203.2	92	1,216	0.3	115.0
印 刷 製 本	6	113	34.6	80	915	0.8	76.4	372	4,222	1.2	92.7
化 学	1	20	-	9	226	0.2	32.2	42	1,220	0.3	96.7
石 油 ・ 石 炭 製 品	0	0	-	0	0	-	-	1	191	0.1	-
ゴ ム	6	80	33.5	46	586	0.5	73.1	241	3,617	1.0	95.2
皮 革	1	2	-	16	298	0.2	82.6	34	428	0.1	85.4
窯 業	8	70	85.2	65	1,041	0.9	66.8	294	4,104	1.1	89.1
機 械	41	988	120.2	392	7,503	6.2	127.9	1,450	21,232	5.9	104.4
電 気 機 器	15	309	60.2	151	2,173	1.8	75.6	610	8,014	2.2	89.0
車 輛	10	173	79.2	56	729	0.6	79.3	233	2,812	0.8	87.1
船 舶	2	11	-	6	29	-	53.7	14	109	-	119.4
金 属	36	600	63.6	245	3,754	3.1	88.2	1,058	14,382	4.0	92.3
そ の 他	36	194	81.9	283	1,541	1.3	100.3	1,042	4,701	1.3	96.9
(製 造 計)	243	3,681	78.2	2,137	28,964	23.9	89.6	8,227	98,190	27.1	96.2
卸 売	120	2,165	105.8	1,093	15,623	12.9	95.4	3,240	35,557	9.8	86.4
小 売	269	2,765	97.5	2,475	19,629	16.2	85.1	9,444	58,950	16.3	92.4
(卸 ・ 小 売 計)	389	4,929	101.0	3,568	35,252	29.1	89.4	12,684	94,507	26.1	90.1
農 林 漁 業	5	77	97.1	68	839	0.7	119.9	168	1,173	0.3	88.7
鉱 業	2	20	-	24	534	0.4	141.8	69	1,112	0.3	96.9
建 設	315	3,605	72.5	3,118	33,371	27.6	91.5	9,524	73,642	20.4	88.3
倉 庫 運 輸	35	745	142.6	251	4,192	3.5	92.2	1,064	13,657	3.8	93.8
サ ー ビ ス	171	2,583	111.9	1,458	14,339	11.8	94.0	5,963	60,652	16.8	97.3
不 動 産	28	547	102.4	208	3,008	2.5	71.6	881	12,283	3.4	107.2
そ の 他	4	8	3.0	47	613	0.5	44.3	230	6,490	1.8	215.6
合 計	1,192	16,195	88.6	10,879	121,111	100.0	89.9	38,810	361,706	100.0	94.1

※平成27年8月末統計より、主たる業種別統計から使途業種別統計へ変更となった。

◇保証承諾の状況

4 資金使途別保証承諾

(単位：百万円)

項 目	当 月			本 年 度 累 計			
	件数	金 額	前年比	件数	金 額	構成比	前年比
運 転 資 金	505	8,200	96.0	5,399	71,549	59.1	96.7
設 備 資 金	124	2,112	68.8	1,177	13,862	11.4	79.9
運 転 設 備 資 金	563	5,882	88.3	4,303	35,699	29.5	82.3
合 計	1,192	16,195	88.6	10,879	121,111	100.0	89.9

5 金額別保証承諾

(単位：百万円)

項 目	当 月			本 年 度 累 計			
	件数	金 額	前年比	件数	金 額	構成比	前年比
100万円以下	135	119	37.6	1,185	1,043	0.9	73.7
300万円以下	316	748	66.0	2,873	6,780	5.6	89.3
500万円以下	178	821	96.9	1,793	8,303	6.9	86.8
1,000万円以下	196	1,722	93.2	1,995	17,506	14.5	90.8
1,500万円以下	57	780	77.5	574	7,969	6.6	87.0
2,000万円以下	113	2,207	75.0	1,148	22,472	18.6	77.3
3,000万円以下	71	1,963	79.8	676	19,084	15.8	142.7
5,000万円以下	81	3,574	109.3	421	18,328	15.1	77.9
7,000万円以下	19	1,135	138.9	73	4,482	3.7	98.8
8,000万円以下	9	715	65.4	68	5,390	4.4	101.0
1億円以下	8	756	61.8	25	2,428	2.0	55.7
1億円超	9	1,653	125.8	48	7,324	6.0	97.9
合 計	1,192	16,195	88.6	10,879	121,111	100.0	89.9

(1件平均保証承諾 11,133 千円 102.8 %)

◇保証承諾の状況

6 期間別保証承諾

(単位：百万円)

項 目	当 月			本 年 度 累 計			
	件数	金 額	前年比	件数	金 額	構成比	前年比
3ヶ月以下	72	1,269	76.3	454	5,570	4.6	97.6
6ヶ月以下	69	764	81.3	2,049	27,077	22.4	100.9
1年以下	52	1,275	96.4	424	8,290	6.8	101.2
2年以下	509	4,960	88.3	4,027	30,639	25.3	78.8
3年以下	29	93	76.9	232	758	0.6	59.1
4年以下	10	32	82.7	86	303	0.3	74.6
5年以下	152	1,612	91.0	1,189	8,568	7.1	86.8
7年以下	197	2,889	136.1	1,634	19,257	15.9	112.4
10年以下	71	1,812	59.8	610	13,161	10.9	78.1
10年超	31	1,487	90.3	174	7,487	6.2	78.3
合 計	1,192	16,195	88.6	10,879	121,111	100.0	89.9

(平均保証期間 3 年 4 ヶ月)

7 新規・継続別保証承諾

(単位：百万円)

項 目	当 月			本 年 度 累 計			
	件数	金 額	前年比	件数	金 額	構成比	前年比
新 規	135	1,200	107.3	950	5,620	4.6	80.4
継 続	1,057	14,995	87.4	9,929	115,490	95.4	90.4
合 計	1,192	16,195	88.6	10,879	121,111	100.0	89.9

8 店別保証承諾

(単位：百万円)

項 目	当 月			本 年 度 累 計				保 証 債 務 残 高			
	件数	金 額	前年比	件数	金 額	構成比	前年比	件数	金 額	構成比	前年比
本 店	498	6,569	80.8	4,830	51,665	42.7	86.9	18,026	161,396	44.6	91.9
米 沢 支 店	207	2,599	92.9	1,787	19,610	16.2	93.5	6,091	58,931	16.3	97.5
長 井 支 店	60	1,013	67.9	571	6,748	5.6	73.5	2,140	19,412	5.4	89.0
新 庄 支 店	99	1,251	89.0	822	9,830	8.1	106.9	2,555	23,853	6.6	100.0
酒 田 支 店	184	2,656	101.7	1,653	18,610	15.4	93.8	5,408	52,972	14.6	96.6
鶴 岡 支 店	144	2,107	114.7	1,216	14,648	12.1	91.4	4,590	45,143	12.5	94.6
合 計	1,192	16,195	88.6	10,879	121,111	100.0	89.9	38,810	361,706	100.0	94.1

◇保証承諾の状況

9 市 町 村 別 保 証 承 諾

(単位：百万円)

項 目	当 月			本 年 度 累 計				保 証 債 務 残 高			
	件数	金 額	前年比	件数	金 額	構成比	前年比	件数	金 額	構成比	前年比
山 形 市	224	3,376	77.3	2,181	24,137	19.9	82.7	8,210	78,883	21.8	91.0
米 沢 市	127	1,789	118.9	1,054	12,337	10.2	97.6	3,585	36,460	10.1	98.7
鶴 岡 市	133	2,026	112.0	1,160	14,220	11.7	92.8	4,378	43,087	11.9	94.8
酒 田 市	150	2,275	100.0	1,245	14,590	12.0	90.7	4,168	43,046	11.9	96.8
新 庄 市	49	777	114.3	430	5,592	4.6	101.9	1,440	14,141	3.9	99.9
寒 河 江 市	48	740	134.9	412	5,367	4.4	104.2	1,450	13,892	3.8	97.9
上 山 市	15	104	40.3	241	2,575	2.1	78.0	1,071	9,262	2.6	88.7
村 山 市	20	257	66.4	236	2,676	2.2	107.3	901	7,256	2.0	92.1
長 井 市	37	552	62.6	333	4,146	3.4	76.3	1,145	11,858	3.3	89.3
天 童 市	55	602	70.8	561	6,271	5.2	92.8	1,889	19,380	5.4	92.4
東 根 市	48	745	115.7	396	4,113	3.4	96.9	1,361	11,438	3.2	94.8
尾 花 沢 市	21	354	107.9	179	1,843	1.5	75.1	709	5,937	1.6	93.3
南 陽 市	34	349	133.4	328	2,912	2.4	84.1	1,138	9,887	2.7	93.0
(市 計)	961	13,947	94.3	8,756	100,778	83.2	89.9	31,445	304,527	84.2	94.1
中 山 町	11	46	143.8	54	291	0.2	63.5	189	1,122	0.3	90.7
山 辺 町	9	54	40.4	119	791	0.7	71.5	525	3,201	0.9	89.2
大 江 町	5	22	17.3	83	522	0.4	73.3	292	1,497	0.4	89.8
朝 日 町	7	39	111.9	46	275	0.2	70.9	188	832	0.2	88.1
西 川 町	4	14	5.8	54	398	0.3	55.2	255	1,911	0.5	91.8
河 北 町	28	182	124.5	205	2,019	1.7	100.1	721	5,528	1.5	93.3
大 石 田 町	4	35	110.8	64	388	0.3	82.4	262	1,515	0.4	92.7
白 鷹 町	15	180	67.5	116	925	0.8	53.3	475	3,274	0.9	89.7
飯 豊 町	5	256	98.3	56	864	0.7	76.8	271	2,323	0.6	86.1
小 国 町	3	26	30.4	65	800	0.7	91.0	254	2,019	0.6	92.7
高 畠 町	33	377	41.1	299	3,694	3.0	95.8	961	10,260	2.8	99.7
川 西 町	12	84	72.1	106	680	0.6	67.0	405	2,269	0.6	88.3
舟 形 町	5	54	42.3	51	768	0.6	131.6	145	1,177	0.3	103.9
大 蔵 村	5	40	164.6	32	232	0.2	112.7	109	803	0.2	93.4
戸 沢 村	10	50	111.2	44	304	0.3	114.2	114	494	0.1	95.6
鮭 川 村	6	87	94.7	54	578	0.5	138.3	137	1,074	0.3	101.4
真 室 川 町	6	68	38.5	61	632	0.5	156.2	155	1,498	0.4	82.2
金 山 町	4	82	1640.0	38	268	0.2	142.9	122	574	0.2	93.1
最 上 町	14	95	36.8	112	1,454	1.2	88.7	331	3,822	1.1	103.7
三 川 町	11	81	287.5	56	428	0.4	60.3	213	2,058	0.6	91.0
庄 内 町	19	303	149.7	274	2,673	2.2	107.8	806	6,676	1.8	98.6
遊 佐 町	15	77	58.3	134	1,347	1.1	105.4	435	3,252	0.9	90.7
(町 村 計)	231	2,248	64.6	2,123	20,333	16.8	89.7	7,365	57,180	15.8	94.1
合 計	1,192	16,195	88.6	10,879	121,111	100.0	89.9	38,810	361,706	100.0	94.1

◇保証承諾の状況

10 小 額 融 資 市 町 村 別 保 証 承 諾

(単位：千円)

項 目	当 月			本 年 度 累 計			保 証 債 務 残 高		
	件数	金 額	前年比	件数	金 額	前年比	件数	金 額	前年比
山 形 市	5	15,000	22.4	88	456,310	78.0	536	1,495,238	89.8
米 沢 市	8	68,000	157.4	65	318,130	90.6	240	839,941	99.6
鶴 岡 市	2	13,000	178.8	22	88,420	48.8	215	527,506	79.2
酒 田 市	4	54,800	214.9	53	335,400	84.8	252	917,013	101.0
新 庄 市	4	27,690	285.5	27	170,330	116.7	99	389,820	113.8
寒 河 江 市	1	1,000	25.0	13	50,500	57.4	74	202,945	90.2
上 山 市	0	0	-	6	36,360	138.8	54	170,047	84.7
村 山 市	0	0	-	0	0	-	7	17,554	64.4
長 井 市	1	5,000	50.0	10	75,000	51.0	72	229,692	75.2
天 童 市	4	18,000	72.3	23	126,040	95.2	109	325,344	101.9
東 根 市	3	25,000	68.5	13	80,660	79.6	65	187,745	85.1
尾 花 沢 市	1	1,000	6.5	10	38,280	70.9	35	91,867	99.6
南 陽 市	0	0	-	16	78,200	53.0	87	251,095	93.7
(市 計)	33	228,490	93.8	346	1,853,630	78.6	1,845	5,645,808	92.8
中 山 町	0	0	-	2	2,200	31.4	15	33,125	74.9
山 辺 町	1	15,000	-	5	29,400	91.9	23	102,369	88.4
大 江 町	0	0	-	1	2,000	39.6	19	31,399	58.9
朝 日 町	1	8,000	-	3	10,950	121.7	9	16,357	87.9
西 川 町	0	0	-	1	4,000	400.0	9	19,496	79.2
河 北 町	0	0	-	1	20,000	57.1	6	26,380	73.5
大 石 田 町	0	0	-	1	2,400	15.5	20	49,027	76.9
白 鷹 町	0	0	-	8	65,030	106.6	34	138,518	108.3
飯 豊 町	0	0	-	3	10,840	49.7	15	47,754	97.4
小 国 町	0	0	-	2	19,500	63.5	10	35,670	86.8
高 畠 町	2	13,000	69.1	9	65,400	56.9	56	224,197	94.9
川 西 町	1	2,000	133.3	10	31,800	129.0	40	98,815	97.2
舟 形 町	0	0	-	3	34,500	-	5	54,365	179.8
大 蔵 村	0	0	-	1	10,000	250.0	4	23,844	130.6
戸 沢 村	1	3,000	-	4	25,500	117.5	13	46,138	139.5
鮭 川 村	0	0	-	3	16,000	112.8	8	21,444	184.5
真 室 川 町	0	0	-	1	3,000	-	4	7,460	88.2
金 山 町	0	0	-	5	28,500	67.1	17	83,090	114.9
最 上 町	4	21,000	-	12	64,900	136.3	40	119,120	119.9
三 川 町	1	3,400	-	4	33,400	417.5	16	53,987	120.7
庄 内 町	2	11,000	82.1	35	216,200	92.5	118	521,817	115.9
遊 佐 町	2	6,000	41.1	17	87,200	47.6	64	217,166	85.6
(町 村 計)	15	82,400	115.2	131	782,720	85.8	545	1,971,537	101.9
合 計	48	310,890	98.7	477	2,636,350	80.6	2,390	7,617,345	95.0

◇代位弁済の状況

1 制度別代位弁済

(単位：千円)

項 目	当 月			本 年 度 累 計			
	件数	金 額	前年比	件数	金 額	構成比	前年比
一 般	1	3,759	13.2	47	540,281	17.5	140.9
小 額 融 資	0	0	-	10	31,858	1.0	85.9
小 口 零 細	2	2,280	4202.8	30	35,188	1.1	124.8
追 認	0	0	-	0	0	-	-
商 工 業 振 興 資 金	1	2,447	-	13	133,103	4.3	108.2
近 代 化	1	1,624	10.0	15	158,039	5.1	553.0
(内 創 業 関 連 等)	1	1,624	10.0	11	42,656	1.4	149.3
(内 再 挑 戦)	0	0	-	0	0	-	-
セーフティネット	4	113,693	276.1	86	1,418,199	45.9	110.1
長 期 経 営	0	0	-	2	18,546	0.6	23.5
当 座 貸 越	0	0	-	7	134,900	4.4	93.4
カ ー ド ロ ー ン	1	988	3.9	20	118,334	3.8	64.8
特 定 社 債	0	0	-	0	0	-	-
市 町 村	0	0	-	9	37,410	1.2	345.4
季 節	0	0	-	4	36,055	1.2	44.8
根 保 証	0	0	-	0	0	-	-
流 動 資 産 担 保	0	0	-	1	16,088	0.5	-
震 災 緊 急	0	0	-	10	199,848	6.5	66.9
事 業 再 生	0	0	-	0	0	-	-
事 業 再 生 円 滑 化	0	0	-	0	0	-	-
経 営 改 善 サ ポ ー ト	0	0	-	0	0	-	-
経 営 力 強 化	0	0	-	7	111,493	3.6	85.4
条 件 変 更 改 善 型 借 換 保 証	0	0	-	0	0	-	-
経 保 G L 保 証	0	0	-	0	0	-	-
長 期 安 定	1	3,447	-	7	70,577	2.3	537.8
経 営 安 定 関 連	0	0	-	1	27,776	0.9	415.7
金 融 安 定 化	1	1,127	-	1	1,127	-	37.6
そ の 他	0	0	-	0	0	-	-
合 計	12	129,365	49.2	270	3,088,823	100.0	108.8

※セーフティネットには「景気対応緊急保証」を含む

(単位：千円)

上 記 合 計 の うち	当 月			本 年 度 累 計			
	件数	金 額	前年比	件数	金 額	構成比	前年比
借 換 保 証	3	107,359	69.8	77	1,412,108	45.7	95.0
県 商 工 業 振 興 資 金	5	12,685	48.0	96	739,039	23.9	152.6

◇代位弁済の状況

2 業 種 別 代 位 弁 済

(単位：千円)

項 目	当 月			本 年 度 累 計			
	件 数	金 額	前 年 比	件 数	金 額	構 成 比	前 年 比
食 料 品	1	12,225	-	7	72,494	2.3	58.1
織 維 品	0	0	-	14	206,695	6.7	798.8
木 材 ・ 木 製 品	0	0	-	3	53,217	1.7	1057.2
家 具 ・ 建 具	0	0	-	8	50,001	1.6	-
紙	0	0	-	0	0	-	-
印 刷 製 本	0	0	-	5	15,804	0.5	36.8
化 学	0	0	-	0	0	-	-
石 油 ・ 石 炭 製 品	0	0	-	0	0	-	-
ゴ ム	0	0	-	0	0	-	-
皮 革	0	0	-	0	0	-	-
窯 業	0	0	-	0	0	-	-
機 械	0	0	-	3	54,568	1.8	637.2
電 気 機 器	0	0	-	9	312,502	10.1	1016.9
車 輛	0	0	-	0	0	-	-
船 舶	0	0	-	0	0	-	-
金 属	2	2,280	-	13	163,136	5.3	66.4
そ の 他	0	0	-	5	63,408	2.1	1922.6
(製 造 計)	3	14,506	-	67	991,825	32.1	185.3
卸 売	1	6,334	29.7	43	501,591	16.2	120.6
小 売	5	23,942	27.8	70	555,190	18.0	74.1
(卸 ・ 小 売 計)	6	30,276	28.2	113	1,056,781	34.2	90.7
農 林 漁 業	0	0	-	4	80,562	2.6	3217.8
鉱 業	0	0	-	0	0	-	-
建 設	2	3,435	53.7	51	501,880	16.2	71.2
倉 庫 運 輸	0	0	-	1	1,714	0.1	0.9
サ ー ビ ス	1	81,149	2216.1	31	453,855	14.7	188.4
不 動 産	0	0	-	3	2,206	0.1	49.7
そ の 他	0	0	-	0	0	-	-
合 計	12	129,365	49.2	270	3,088,823	100.0	108.8

※平成27年8月末統計より、主たる業種別統計から用途業種別統計へ変更となった。

◇代位弁済の状況

3 金融機関別代位弁済

(単位：千円)

項 目	当 月			本 年 度 累 計			
	件数	金 額	前年比	件数	金 額	構成比	前年比
都 市 銀 行	0	0	-	0	0	-	-
地 方 銀 行	7	109,954	52.9	188	2,502,963	81.0	114.9
信 用 金 庫	4	18,424	33.3	52	406,935	13.2	75.0
信 用 組 合	1	988	-	28	172,566	5.6	184.5
政 府 系 金 融 機 関 等	0	0	-	0	0	-	-
そ の 他	0	0	-	2	6,359	0.2	26.3
合 計	12	129,365	49.2	270	3,088,823	100.0	108.8

4 店別代位弁済

(単位：千円)

項 目		代 位 弁 済			求 償 権 回 収			求 償 権 残 高 (当 月 末)		
		件数	金 額	前年比	件数	金 額	前年比	件数	金 額	前年比
本 店	当 月	3	24,077	11.2	1	28,401	41.3			
	本 年 度 累 計	159	1,817,128	132.5	37	594,386	94.9	2,714	22,497,359	105.7
米 沢 支 店	当 月	4	87,347	1355.0	3	9,000	145.0			
	本 年 度 累 計	50	472,410	99.2	13	131,900	96.6	1,277	10,127,954	102.3
長 井 支 店	当 月	4	5,715	156.1	0	1,946	50.8			
	本 年 度 累 計	13	126,488	646.7	1	22,769	46.7	449	4,412,524	95.0
新 庄 支 店	当 月	0	0	-	0	1,738	95.6			
	本 年 度 累 計	9	168,837	259.8	9	41,745	61.4	582	4,197,579	88.0
酒 田 支 店	当 月	1	12,225	95.3	1	16,420	291.3			
	本 年 度 累 計	23	366,468	96.2	8	128,807	77.4	933	7,003,286	95.0
鶴 岡 支 店	当 月	0	0	-	0	6,962	38.7			
	本 年 度 累 計	16	137,492	26.2	6	98,768	67.2	1,030	8,036,989	86.7
合 計	当 月	12	129,365	49.2	5	64,466	61.8			
	本 年 度 累 計	270	3,088,823	108.8	74	1,018,375	85.3	6,985	56,275,691	98.3

金融機関店舗ランキング

(政府系金融機関を除く 単位：百万円)

☆保証債務残高ベスト50

【 平成28年3月31日 現在 】

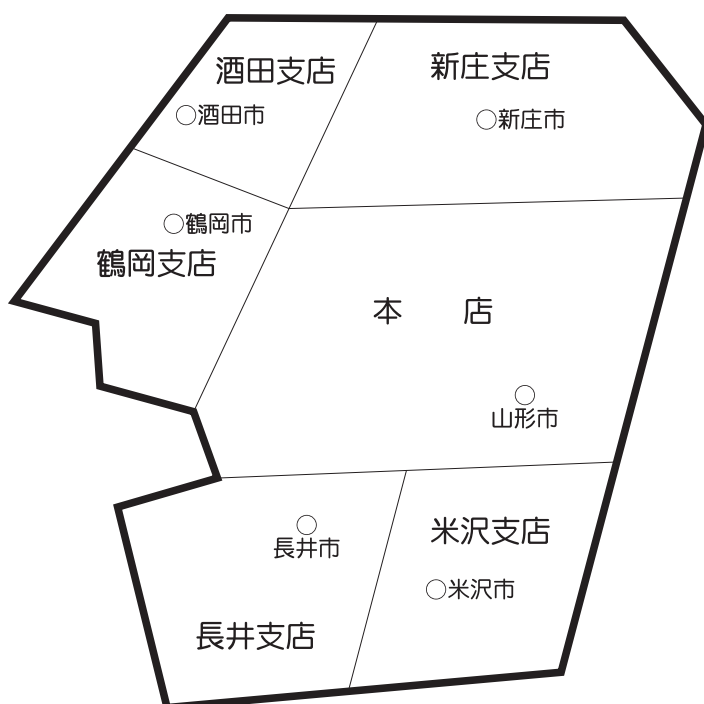
【 前年同月 】

順位	金融機関	債務残高
1	山形銀行米沢支店	9,521
2	荘内銀行本店	8,783
3	山形銀行酒田支店	7,045
4	荘内銀行酒田中央支店	6,794
5	荘内銀行山形営業部	6,269
6	山形銀行本店	6,212
7	山形銀行鶴岡支店	5,607
8	山形銀行長井支店	5,137
9	きらやか銀行天童支店	4,753
10	荘内銀行酒田営業部	4,534
11	荘内銀行米沢中央支店	4,383
12	きらやか銀行酒田支店	4,165
13	荘内銀行新庄支店	3,949
14	山形銀行新庄支店	3,842
15	山形銀行天童支店	3,786
16	きらやか銀行中央営業部	3,639
17	山形銀行楯岡支店	3,386
18	山形銀行金池支店	3,341
19	山形銀行米沢駅前支店	3,323
20	山形銀行宮町支店	3,169
21	山形銀行寒河江中央支店	3,010
22	きらやか銀行本店	2,996
23	山形銀行東根支店	2,931
24	きらやか銀行寒河江支店	2,878
25	山形銀行上山支店	2,869
26	きらやか銀行酒田中央支店	2,854
27	山形銀行鶴岡駅前支店	2,841
28	新庄信用金庫本店	2,803
29	鶴岡信用金庫本店	2,777
30	きらやか銀行米沢支店	2,718
31	山形銀行みずほ支店	2,654
32	山形銀行東泉支店	2,565
33	きらやか銀行新庄支店	2,550
34	荘内銀行余目支店	2,503
35	鶴岡信用金庫酒田支店	2,481
36	荘内銀行東根支店	2,447
37	きらやか銀行桜町支店	2,377
38	荘内銀行寒河江支店	2,330
39	荘内銀行天童中央支店	2,252
40	山形銀行立谷川支店	2,245
41	きらやか銀行高島支店	2,205
42	山形銀行南館支店	2,139
43	きらやか銀行長井支店	2,129
44	荘内銀行北支店	2,126
45	きらやか銀行山王前支店	2,116
46	荘内銀行長井支店	2,102
47	きらやか銀行鶴岡支店	2,089
48	山形銀行余目支店	2,076
49	きらやか銀行高島東支店	2,057
50	山形銀行寿町支店	2,043

順位	金融機関	債務残高
1	山形銀行米沢支店	9,064
2	荘内銀行本店	9,027
3	山形銀行酒田支店	7,325
4	山形銀行本店	6,977
5	荘内銀行酒田中央支店	6,906
6	荘内銀行山形営業部	6,634
7	山形銀行長井支店	6,093
8	山形銀行鶴岡支店	6,072
9	きらやか銀行天童支店	4,856
10	きらやか銀行酒田支店	4,818
11	荘内銀行酒田営業部	4,412
12	荘内銀行米沢中央支店	4,392
13	山形銀行天童支店	4,209
14	きらやか銀行中央営業部	4,025
15	山形銀行新庄支店	3,755
16	荘内銀行新庄支店	3,614
17	山形銀行宮町支店	3,511
18	山形銀行楯岡支店	3,433
19	山形銀行米沢駅前支店	3,386
20	山形銀行金池支店	3,294
21	きらやか銀行本店	3,186
22	山形銀行みずほ支店	3,173
23	きらやか銀行寒河江支店	3,021
24	新庄信用金庫本店	2,967
25	山形銀行東根支店	2,889
26	山形銀行鶴岡駅前支店	2,829
27	きらやか銀行米沢支店	2,829
28	荘内銀行東根支店	2,818
29	山形銀行上山支店	2,773
30	きらやか銀行新庄支店	2,756
31	きらやか銀行酒田中央支店	2,746
32	山形銀行寒河江中央支店	2,706
33	鶴岡信用金庫本店	2,685
34	山形銀行立谷川支店	2,663
35	鶴岡信用金庫酒田支店	2,656
36	山形銀行東泉支店	2,644
37	荘内銀行余目支店	2,594
38	きらやか銀行桜町支店	2,542
39	きらやか銀行山王前支店	2,442
40	山形銀行流通センター支店	2,416
41	きらやか銀行高島支店	2,404
42	荘内銀行寒河江支店	2,381
43	きらやか銀行鶴岡支店	2,377
44	荘内銀行長井支店	2,365
45	きらやか銀行長井支店	2,360
46	山形銀行寿町支店	2,317
47	山形銀行南館支店	2,304
48	荘内銀行北支店	2,265
49	荘内銀行天童中央支店	2,263
50	山形銀行尾花沢支店	2,207

確かなサポート

明日への躍進 応援宣言



本 店 〒990-8580 山形市城南町一丁目1番1号 霞城セントラル内

12F 総務部 (総務統括課) TEL 023(647)2245
(システム経理課) TEL 023(647)2246
企業支援部 (企画推進課、経営支援課、保証審査課) TEL 023(647)2247

11F 管理部 (代位弁済課) TEL 023(647)2248
(管理回収課) TEL 023(647)2241
総務部・企業支援部・管理部 FAX 023(647)3201

11F 本店営業部 (保証第一課、保証第二課) TEL 023(647)2240
FAX 023(646)2883

URL <http://www.ysh.or.jp/>

米沢支店 米沢市駅前三丁目1番91号 〒992-0027 ☎(0238)23-7630(代)
FAX (0238)24-5647

鶴岡支店 鶴岡市本町二丁目7番5号 〒997-0034 ☎(0235)22-6122(代)
FAX (0235)24-6388

酒田支店 酒田市緑町20番60号 〒998-0858 ☎(0234)22-7644(代)
FAX (0234)24-3315

新庄支店 新庄市末広町8番21号 〒996-0031 ☎(0233)22-3171(代)
FAX (0233)22-7035

長井支店 長井市館町北6番27号 〒993-0011 ☎(0238)84-1674(代)
FAX (0238)84-1012