

信用保証 月報



Yh

平成27年

3 月号

山形県信用保証協会

YAMAGATA GUARANTEE

目 次

◇ 今月の保証動向	1
◇ 業務の推移	2
◇ 保証承諾の状況	
1 制度別保証承諾	4
2 金融機関別保証承諾	5
3 業種別保証承諾	6
4 資金用途別保証承諾	7
5 金額別保証承諾	7
6 期間別保証承諾	8
7 新規・継続別保証承諾	8
8 店別保証承諾	8
9 市町村別保証承諾	9
10 小額融資市町村別保証承諾	10
◇ 代位弁済の状況	
1 制度別代位弁済	11
2 業種別代位弁済	12
3 金融機関別代位弁済	12
4 店別代位弁済	13
◇ 金融機関店舗ランキング	14

[経営支援相談窓口の設置について]

当協会では、中小企業者の皆様の経営の安定・発展にご協力するため、営業部・各支店に「経営支援相談窓口」を設置しています。

- ・資金繰りの安定を図るため（新規借入相談を含む）
- ・既存借入金の条件変更（返済方法、担保条件等）
- ・保証制度のご案内、制度認定機関のご紹介
- ・他の中小企業支援機関のご紹介
- ・簡易経営診断

等、経営上の問題についてのご相談を受け付けております。

企業支援部 TEL023(647)2247

表紙の図柄は

中小企業者と信用保証協会がともに大きくはばたき、飛躍発展する未来を表す協会記章を中心にデザインし、円の広がりには飛躍発展を二重に表現したものです。

バックカラーは、県花“べにばな”をイメージしたものです。

今月の保証動向

平成 27 年 3 月分

業 務 概 要

(単位：千円)

項 目	当 月				本 年 度 累 計			
	件数	金 額	前年同月比		件数	金 額	前年同月比	
			件数	金 額			件数	金 額
保 証 承 諾	1,676	18,275,152	130.9	101.1	12,439	134,702,648	113.5	102.6
保 証 債 務 残 高					39,236	384,297,284	103.5	97.3
代 位 弁 済	28	263,136	50.9	39.8	277	2,838,149	75.1	64.1
求 償 権 回 収 (元 金)	12	104,231	80.0	29.4	91	1,193,564	100.0	101.8

保証承諾

3月の保証承諾は、1,676件、18,275百万円となり、前年比で、件数は130.9%、金額は101.1%と増加した。

業種別では、建設業が111.2%、卸売業が106.1%、小売業が102.3%、サービス業が92.0%となった。

保証債務残高

3月末の保証債務残高は、39,236件、384,297百万円となり、件数は103.5%、金額は97.3%となった。

代位弁済

3月の代位弁済は、28件、263百万円となり、件数は50.9%、金額は39.8%と減少した。

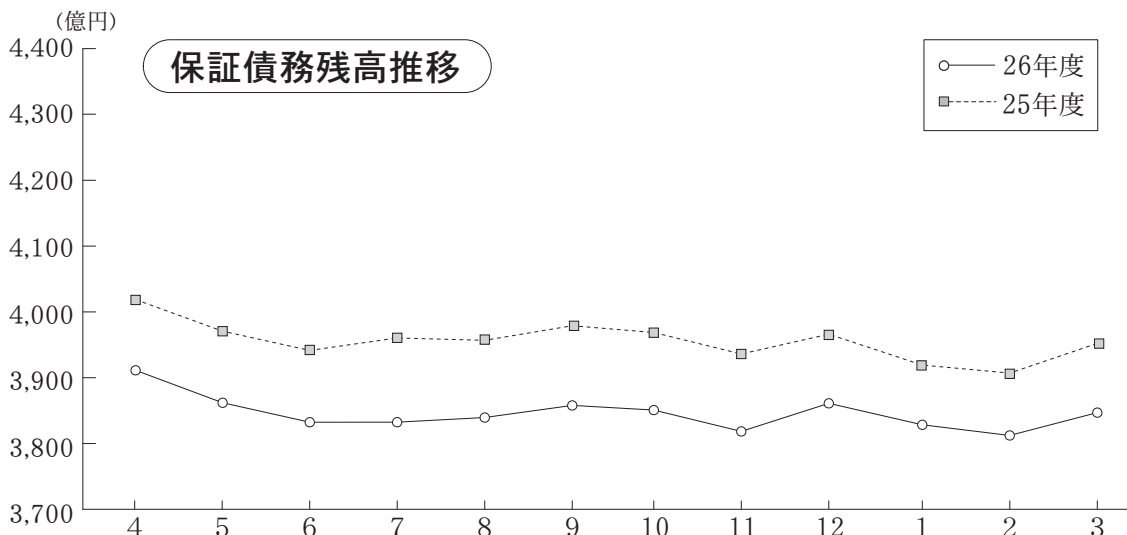
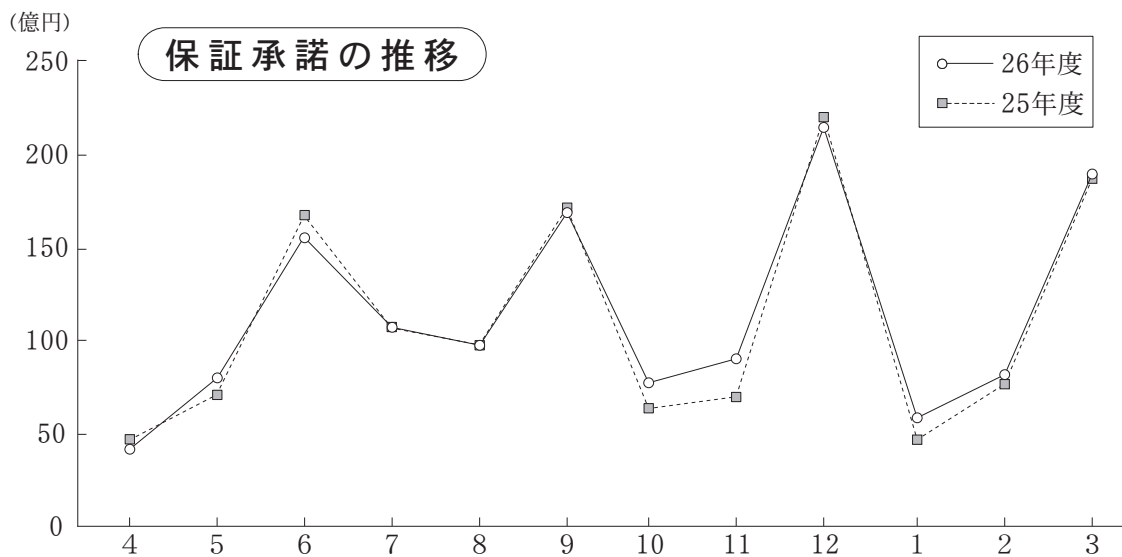
回収

3月の回収は、12件、104百万円となり、件数は80.0%、金額は29.4%と減少した。

業務の推移

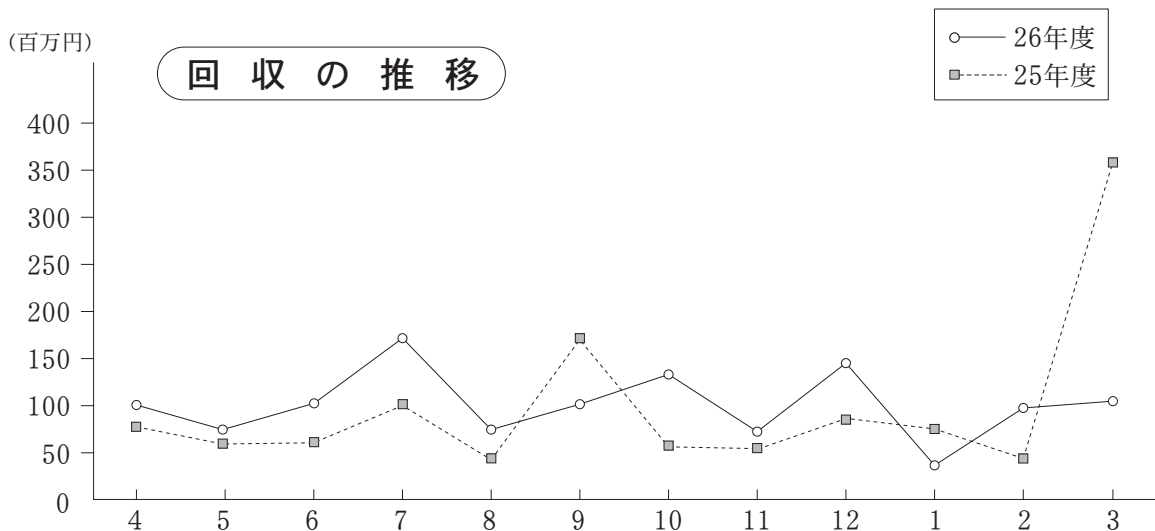
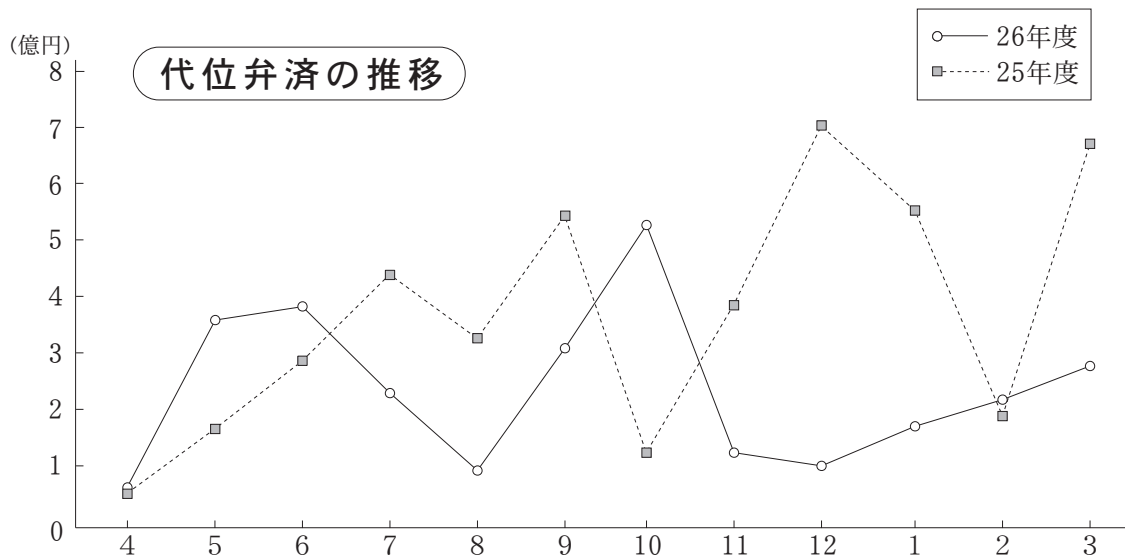
(単位：千円)

月別 項目	保証承諾						保証債務残高					
	平成26年度			平成25年度			平成26年度			平成25年度		
	件数	金額	前年比	件数	金額	前年比	件数	金額	前年比	件数	金額	前年比
4	522	4,396,610	90.8	505	4,841,455	105.4	37,714	391,143,248	97.4	37,616	401,765,966	96.7
5	670	7,778,041	111.0	667	7,005,697	83.8	37,456	386,203,979	97.3	37,425	396,786,116	96.4
6	1,361	15,649,093	93.7	1,287	16,702,692	108.4	37,390	384,390,058	97.4	37,276	394,739,682	96.3
7	917	10,569,465	101.0	884	10,469,405	102.5	37,587	384,400,153	97.0	37,444	396,201,733	96.6
8	814	9,454,126	99.5	784	9,498,724	109.0	37,750	384,840,520	97.2	37,521	395,763,330	96.9
9	1,241	16,844,868	99.3	1,230	16,958,513	88.1	37,843	385,720,646	97.1	37,602	397,262,387	97.1
上期計	5,525	64,692,203	98.8	5,357	65,476,487	98.4	-	-	-	-	-	-
10	690	7,589,602	112.9	665	6,724,262	90.6	37,887	385,112,857	97.1	37,638	396,625,278	96.8
11	743	8,884,889	122.4	759	7,260,064	73.2	37,775	382,275,375	97.1	37,624	393,801,471	96.7
12	2,091	21,142,375	98.3	1,653	21,500,802	105.2	38,222	385,585,625	97.3	37,823	396,203,662	96.7
1	763	6,249,730	130.9	544	4,774,610	83.4	38,360	383,219,532	97.6	37,671	392,473,918	96.6
2	951	7,868,697	105.1	697	7,490,457	90.9	38,527	380,911,368	97.5	37,626	390,733,766	96.8
3	1,676	18,275,152	101.1	1,280	18,081,586	104.8	39,236	384,297,284	97.3	37,913	394,872,954	96.9
下期計	6,914	70,010,445	106.3	5,598	65,831,780	95.4	-	-	-	-	-	-
合計	12,439	134,702,648	102.6	10,955	131,308,267	96.9	-	-	-	-	-	-



(単位：千円)

月別	代位弁済 (元利)						求償権回収 (元金)					
	平成26年度			平成25年度			平成26年度			平成25年度		
	件数	金額	前年比	件数	金額	前年比	件数	金額	前年比	件数	金額	前年比
4	6	50,107	111.4	7	44,973	72.9	7	98,725	128.5	4	76,814	149.6
5	33	348,599	223.2	11	156,199	69.8	6	70,385	118.6	11	59,324	57.5
6	31	380,421	134.0	24	283,905	75.3	9	101,808	169.3	5	60,140	36.1
7	21	237,970	52.4	40	453,743	564.5	8	165,313	167.6	3	98,651	145.5
8	14	92,982	28.2	33	329,430	47.1	10	69,781	184.8	7	37,758	40.7
9	32	314,870	58.1	43	542,019	180.2	7	98,907	60.2	15	164,218	240.2
上期計	137	1,424,950	78.7	158	1,810,270	103.9	47	604,919	121.7	45	496,905	90.3
10	41	529,782	412.4	22	128,449	42.8	5	137,059	243.7	7	56,239	47.8
11	14	126,104	32.1	38	393,330	209.4	1	68,769	126.9	9	54,186	88.5
12	13	99,573	14.2	45	700,924	287.7	18	145,625	157.5	5	92,473	94.8
1	23	171,754	31.5	29	545,092	114.2	2	34,048	46.0	5	74,018	40.6
2	21	222,851	116.9	22	190,690	44.6	6	98,913	223.5	5	44,251	44.4
3	28	263,136	39.8	55	660,611	178.6	12	104,231	29.4	15	354,883	400.8
下期計	140	1,413,199	54.0	211	2,619,096	130.5	44	588,645	87.1	46	676,051	104.5
合計	277	2,838,149	64.1	369	4,429,366	118.1	91	1,193,564	101.8	91	1,172,956	98.0



◇保証承諾の状況

1 制度別保証承諾

(単位：百万円)

項目	当 月			本 年 度 累 計				保 証 債 務 残 高			
	件数	金額	前年比	件数	金額	構成比	前年比	件数	金額	構成比	前年比
一 般	319	5,383	102.8	2,305	33,651	25.0	123.8	5,615	59,875	15.6	115.4
小 額 融 資	66	315	83.6	579	3,270	2.4	86.9	2,516	8,016	2.1	100.8
小 口 零 細	106	266	69.6	1,142	2,743	2.0	89.6	4,218	6,095	1.6	105.7
追 認	1	10	333.3	4	25	-	43.6	37	185	-	71.2
商工業振興資金	88	2,074	123.1	583	11,759	8.7	167.7	3,150	53,852	14.0	103.6
近 代 化	20	467	34.6	166	2,665	2.0	78.8	753	9,459	2.5	117.3
(内創業関連等)	16	93	86.9	135	632	0.5	77.8	601	1,928	0.5	110.3
(内再挑戦)	0	0	-	0	0	-	-	1	8	-	89.7
セーフティーネット	69	1,855	89.2	364	8,648	6.4	34.8	10,056	117,923	30.7	83.5
長 期 経 営	0	0	-	0	0	-	-	194	3,300	0.9	80.7
当 座 貸 越	117	2,926	104.0	859	20,843	15.5	138.9	1,540	35,523	9.2	101.5
カ ー ド ロ ー ン	816	3,067	170.3	4,015	18,544	13.8	140.7	6,877	32,147	8.4	110.5
特 定 社 債	13	616	77.0	59	3,600	2.7	116.3	249	15,003	3.9	98.7
市 町 村	35	316	44.6	294	2,553	1.9	69.2	1,902	11,818	3.1	97.4
季 節	0	0	-	1,897	20,941	15.5	112.3	820	8,806	2.3	108.5
根 保 証	2	17	63.0	30	441	0.3	89.8	31	451	0.1	92.2
流 動 資 産 担 保	13	622	149.6	46	2,138	1.6	86.2	48	2,187	0.6	95.1
震 災 緊 急	0	0	-	2	66	-	-	777	11,905	3.1	82.6
事 業 再 生	0	0	-	0	0	-	-	0	0	-	-
事業再生円滑化	0	0	-	0	0	-	-	0	0	-	-
経営改善サポート	0	0	-	4	73	0.1	152.1	6	101	-	210.9
経 営 力 強 化	11	340	95.8	85	2,535	1.9	47.9	258	6,155	1.6	115.9
経 保 G L 保 証	0	0	-	0	0	-	-	0	0	-	-
長 期 安 定	0	0	-	0	0	-	-	132	824	0.2	93.0
経 営 安 定 関 連	0	0	-	0	0	-	-	26	304	0.1	94.3
金 融 安 定 化	0	0	-	0	0	-	-	28	256	0.1	82.5
そ の 他	0	0	-	5	207	0.2	411.3	3	112	-	243.4
合 計	1,676	18,275	101.1	12,439	134,703	100.0	102.6	39,236	384,297	100.0	97.3

※ セーフティーネットには「景気対応緊急保証」を含む

上記合計のうち	件数	金額	前年比	件数	金額	構成比	前年比	件数	金額	構成比	前年比
借 換 保 証	85	1,909	115.1	680	11,603	8.6	61.2	5,370	71,112	18.4	93.0
県商工業振興資金	301	3,843	79.3	2,477	23,319	17.3	85.4	16,159	139,813	36.4	92.4

◇保証承諾の状況

2 金融機関別保証承諾

(単位：百万円)

項目	当 月			本 年 度 累 計				保 証 債 務 残 高			
	件数	金額	前年比	件数	金額	構成比	前年比	件数	金額	構成比	前年比
みずほ銀行	0	0	-	2	23	-	45.5	36	808	0.2	78.1
三菱東京UFJ銀行	0	0	-	0	0	-	-	1	47	-	87.1
(都市銀行計)	0	0	-	2	23	-	45.5	37	856	0.2	78.6
山形銀行	514	7,305	118.9	3,365	43,000	31.9	116.3	11,032	120,866	31.5	97.3
荘内銀行	198	2,747	65.7	2,329	28,793	21.4	94.9	6,715	79,045	20.6	96.6
きらやか銀行	531	5,027	115.1	3,241	39,138	29.1	96.7	9,672	109,141	28.4	96.8
七十七銀行	0	0	-	8	184	0.1	141.6	20	385	0.1	93.6
秋田銀行	0	0	-	0	0	-	-	0	0	-	-
北都銀行	3	18	12.5	14	89	0.1	32.6	41	403	0.1	96.9
東邦銀行	0	0	-	0	0	-	-	0	0	-	-
(地方銀行計)	1,246	15,096	101.5	8,957	111,204	82.6	102.8	27,480	309,839	80.7	96.9
山形信用金庫	81	576	97.8	752	4,355	3.2	99.3	2,617	13,573	3.5	97.5
米沢信用金庫	43	569	92.0	441	4,013	3.0	108.0	1,777	13,885	3.6	97.7
新庄信用金庫	19	206	126.3	284	2,178	1.6	106.8	950	6,413	1.7	103.4
鶴岡信用金庫	58	512	99.6	664	5,080	3.8	104.5	2,154	15,127	3.9	99.5
村上信用金庫	0	0	-	0	0	-	-	0	0	-	-
(信用金庫計)	201	1,863	98.8	2,141	15,626	11.6	104.2	7,498	48,997	12.7	98.9
北郡信用組合	125	561	73.6	637	3,259	2.4	94.8	1,898	10,041	2.6	100.0
山形中央信用組合	53	143	84.2	365	1,734	1.3	88.7	1,255	5,967	1.6	97.3
山形第一信用組合	44	417	224.8	305	2,301	1.7	112.3	891	6,205	1.6	104.5
(信用組合計)	222	1,120	100.3	1,307	7,294	5.4	98.0	4,044	22,213	5.8	100.5
商工組合中央金庫	6	196	96.1	29	530	0.4	85.2	160	2,261	0.6	93.6
日本公庫(旧中小)	0	0	-	0	0	-	-	1	12	-	99.5
日本公庫(旧国金)	0	0	-	0	0	-	-	4	54	-	88.1
日本公庫(旧国際)	0	0	-	0	0	-	-	0	0	-	-
日本政策投資銀行	0	0	-	0	0	-	-	0	0	-	-
(政府系銀行計)	6	196	96.1	29	530	0.4	85.2	165	2,326	0.6	93.5
山形市農業協同組合	1	0	-	3	25	-	-	8	58	-	157.0
山形農業協同組合	0	0	-	0	0	-	-	4	8	-	77.6
山形おきたま農協	0	0	-	0	0	-	-	0	0	-	-
西村山農業協同組合	0	0	-	0	0	-	-	0	0	-	-
(農協系計)	1	0	-	3	25	-	-	12	66	-	139.8
信金中央金庫	0	0	-	0	0	-	-	0	0	-	-
あおぞら銀行	0	0	-	0	0	-	-	0	0	-	-
農林中央金庫	0	0	-	0	0	-	-	0	0	-	-
東北労働金庫	0	0	-	0	0	-	-	0	0	-	-
生・損保	0	0	-	0	0	-	-	0	0	-	-
(その他計)	0	0	-	0	0	-	-	0	0	-	-
合 計	1,676	18,275	101.1	12,439	134,703	100.0	102.6	39,236	384,297	100.0	97.3

◇保証承諾の状況

3 業種別保証承諾

(単位：百万円)

項目	当 月			本 年 度 累 計				保 証 債 務 残 高			
	件数	金額	前年比	件数	金額	構成比	前年比	件数	金額	構成比	前年比
食 料 品	31	705	71.8	367	7,020	5.2	113.1	1,211	18,641	4.9	99.3
織 維 品	22	198	134.4	213	2,562	1.9	90.1	754	7,749	2.0	96.1
木 材 ・ 木 製 品	17	238	174.2	104	940	0.7	82.1	321	2,974	0.8	96.0
家 具 ・ 建 具	17	181	128.1	157	1,467	1.1	89.1	435	3,862	1.0	96.8
紙	2	5	-	19	212	0.2	87.4	85	1,058	0.3	93.8
印 刷 製 本	20	327	733.7	101	1,199	0.9	94.9	393	4,554	1.2	95.0
化 学	0	0	-	17	702	0.5	350.5	38	1,262	0.3	115.7
石 油 ・ 石 炭 製 品	0	0	-	0	0	-	-	0	0	-	-
ゴ ム	9	237	104.6	57	802	0.6	75.4	226	3,799	1.0	93.9
皮 革	0	0	-	14	361	0.3	105.5	34	501	0.1	108.2
窯 業	8	82	33.0	90	1,560	1.2	136.0	315	4,607	1.2	95.6
機 械	44	822	94.3	377	5,867	4.4	95.2	1,415	20,336	5.3	95.2
電 気 機 器	25	513	93.4	181	2,874	2.1	98.4	611	9,006	2.3	91.7
車 輜	17	218	124.4	77	920	0.7	76.6	261	3,230	0.8	92.1
船 舶	0	0	-	3	54	-	317.6	12	91	-	156.8
金 属	42	943	99.4	302	4,257	3.2	94.8	1,094	15,586	4.1	97.7
そ の 他	47	237	71.0	314	1,536	1.1	95.5	1,029	4,854	1.3	107.3
(製 造 計)	301	4,706	97.4	2,393	32,330	24.1	99.5	8,234	102,111	26.6	96.8
卸 売	141	2,045	106.1	1,205	16,374	12.2	94.2	3,490	41,132	10.7	93.4
小 売	384	2,835	102.3	2,953	23,068	17.1	103.6	9,575	63,794	16.6	96.0
(卸 ・ 小 売 計)	525	4,880	103.9	4,158	39,442	29.3	99.5	13,065	104,926	27.3	95.0
農 林 漁 業	9	79	51.6	67	699	0.5	105.0	185	1,322	0.3	113.0
鉱 業	0	0	-	22	377	0.3	83.5	67	1,147	0.3	95.3
建 設	504	4,975	111.2	3,564	36,470	27.1	102.8	9,719	83,398	21.7	98.9
倉 庫 運 輸	37	522	80.6	295	4,546	3.4	103.0	1,083	14,566	3.8	96.1
サ ー ビ ス	241	2,308	92.0	1,627	15,256	11.3	106.7	5,882	62,363	16.2	97.6
不 動 産	46	534	153.5	257	4,200	3.1	145.6	863	11,454	3.0	102.6
そ の 他	13	270	69.1	56	1,383	1.0	142.5	138	3,011	0.8	153.6
合 計	1,676	18,275	101.1	12,439	134,703	100.0	102.6	39,236	384,297	100.0	97.3

◇保証承諾の状況

4 資金使途別保証承諾

(単位：百万円)

項目	当 月			本 年 度 累 計			
	件数	金額	前年比	件数	金額	構成比	前年比
運 転 資 金	520	8,539	99.8	5,901	73,992	54.9	91.7
設 備 資 金	186	3,071	76.8	1,353	17,351	12.9	100.5
運 転 設 備 資 金	970	6,665	120.6	5,185	43,360	32.2	130.0
合 計	1,676	18,275	101.1	12,439	134,703	100.0	102.6

5 金額別保証承諾

(単位：百万円)

項目	当 月			本 年 度 累 計			
	件数	金額	前年比	件数	金額	構成比	前年比
100万円以下	372	316	293.9	1,602	1,415	1.1	153.3
300万円以下	471	1,134	163.6	3,217	7,596	5.6	124.4
500万円以下	183	847	83.8	2,057	9,562	7.1	106.1
1,000万円以下	213	1,848	97.9	2,177	19,281	14.3	108.1
1,500万円以下	75	1,007	90.8	657	9,160	6.8	96.0
2,000万円以下	150	2,945	137.2	1,479	29,063	21.6	110.8
3,000万円以下	90	2,461	99.8	486	13,378	9.9	98.6
5,000万円以下	73	3,269	82.8	527	23,528	17.5	109.6
7,000万円以下	14	817	90.9	75	4,538	3.4	67.2
8,000万円以下	14	1,093	153.5	68	5,339	4.0	72.2
1億円以下	13	1,224	94.7	45	4,362	3.2	138.2
1億円超	8	1,314	72.7	49	7,480	5.6	80.2
合 計	1,676	18,275	101.1	12,439	134,703	100.0	102.6

(1件平均保証承諾 10,829千円 90.3%)

◇保証承諾の状況

6 期間別保証承諾

(単位：百万円)

項目	当 月			本 年 度 累 計			
	件数	金額	前年比	件数	金額	構成比	前年比
3ヶ月以下	82	1,665	144.7	506	5,705	4.2	107.6
6ヶ月以下	49	940	101.6	2,189	26,841	19.9	119.0
1年以下	56	1,323	108.2	455	8,188	6.1	98.0
2年以下	922	5,619	129.4	4,913	38,865	28.9	138.6
3年以下	27	121	37.8	283	1,282	1.0	115.7
4年以下	11	38	324.9	112	407	0.3	117.1
5年以下	177	1,771	101.7	1,300	9,876	7.3	98.4
7年以下	197	2,123	65.1	1,701	17,133	12.7	70.3
10年以下	119	3,028	143.8	744	16,841	12.5	78.3
10年超	36	1,647	54.9	236	9,565	7.1	98.8
合 計	1,676	18,275	101.1	12,439	134,703	100.0	102.6

(平均保証期間 3年4ヶ月)

7 新規・継続別保証承諾

(単位：百万円)

項目	当 月			本 年 度 累 計			
	件数	金額	前年比	件数	金額	構成比	前年比
新 規	256	1,119	81.2	1,019	6,993	5.2	118.7
継 続	1,420	17,156	102.7	11,420	127,709	94.8	101.8
合 計	1,676	18,275	101.1	12,439	134,703	100.0	102.6

8 店別保証承諾

(単位：百万円)

項目	当 月			本 年 度 累 計				保 証 債 務 残 高			
	件数	金額	前年比	件数	金額	構成比	前年比	件数	金額	構成比	前年比
本 店	801	8,132	96.1	5,662	59,483	44.2	98.8	18,264	175,675	45.7	97.4
米 沢 支 店	255	2,799	113.0	1,892	20,976	15.6	109.2	6,087	60,454	15.7	96.9
長 井 支 店	127	1,492	159.4	761	9,177	6.8	117.0	2,262	21,805	5.7	102.1
新 庄 支 店	123	1,405	117.0	913	9,193	6.8	93.9	2,539	23,842	6.2	100.3
酒 田 支 店	214	2,610	78.8	1,811	19,847	14.7	100.7	5,412	54,821	14.3	96.1
鶴 岡 支 店	156	1,837	108.6	1,400	16,028	11.9	110.4	4,672	47,701	12.4	95.7
合 計	1,676	18,275	101.1	12,439	134,703	100.0	102.6	39,236	384,297	100.0	97.3

◇保証承諾の状況

9 市町村別保証承諾

(単位：百万円)

項 目	当 月			本 年 度 累 計				保 証 債 務 残 高			
	件 数	金 額	前年比	件 数	金 額	構成比	前年比	件 数	金 額	構成比	前年比
山 形 市	362	4,368	108.6	2,558	29,201	21.7	99.5	8,355	86,675	22.6	97.6
米 沢 市	148	1,505	115.7	1,081	12,642	9.4	121.2	3,596	36,954	9.6	96.2
鶴 岡 市	151	1,809	110.5	1,333	15,318	11.4	112.0	4,459	45,437	11.8	95.2
酒 田 市	156	2,275	84.4	1,370	16,088	11.9	103.5	4,192	44,462	11.6	95.9
新 庄 市	63	680	137.9	506	5,488	4.1	92.9	1,428	14,148	3.7	102.1
寒 河 江 市	55	549	82.5	458	5,150	3.8	94.4	1,451	14,193	3.7	94.4
上 山 市	32	257	72.1	299	3,304	2.5	90.6	1,119	10,439	2.7	101.8
村 山 市	47	388	131.6	279	2,493	1.9	108.1	913	7,879	2.1	95.1
長 井 市	74	881	141.1	412	5,437	4.0	113.7	1,207	13,280	3.5	97.2
天 童 市	81	851	95.8	584	6,760	5.0	98.5	1,917	20,981	5.5	98.4
東 根 市	74	644	69.9	470	4,246	3.2	108.3	1,364	12,067	3.1	98.2
尾 花 沢 市	39	328	92.9	238	2,456	1.8	115.8	704	6,364	1.7	102.1
南 陽 市	40	262	87.3	360	3,462	2.6	94.7	1,132	10,635	2.8	94.7
(市 計)	1,322	14,795	101.7	9,948	112,044	83.3	104.1	31,837	323,513	84.4	97.0
中 山 町	7	32	96.7	64	458	0.3	97.9	190	1,237	0.3	88.1
山 辺 町	16	133	72.5	137	1,106	0.8	76.1	522	3,589	0.9	90.3
大 江 町	22	126	182.4	100	713	0.5	117.0	303	1,668	0.4	102.2
朝 日 町	6	34	79.8	69	388	0.3	110.2	192	944	0.2	94.9
西 川 町	23	245	742.1	81	722	0.5	96.9	267	2,081	0.5	92.1
河 北 町	30	146	31.5	258	2,016	1.5	79.4	724	5,925	1.5	96.3
大 石 田 町	7	32	22.9	67	470	0.3	114.7	243	1,634	0.4	92.2
白 鷹 町	33	266	171.8	186	1,735	1.3	129.6	498	3,650	1.0	111.3
飯 豊 町	14	260	213.7	97	1,125	0.8	125.1	302	2,698	0.7	109.9
小 国 町	6	86	240.8	66	879	0.7	106.4	255	2,177	0.6	110.7
高 島 町	52	916	123.9	316	3,856	2.9	89.5	962	10,295	2.7	100.8
川 西 町	15	117	84.7	135	1,015	0.8	125.6	397	2,570	0.7	100.1
舟 形 町	12	126	120.4	60	584	0.4	118.7	150	1,133	0.3	106.8
大 蔵 村	4	24	60.0	31	206	0.2	97.1	111	860	0.2	91.2
戸 沢 村	7	45	247.2	39	267	0.2	120.1	106	517	0.1	99.4
鮭 川 村	10	91	167.8	51	418	0.3	112.8	135	1,059	0.3	97.1
真 室 川 町	11	177	74.1	45	405	0.3	55.2	162	1,823	0.5	93.9
金 山 町	3	5	100.0	39	187	0.1	107.4	133	617	0.2	94.5
最 上 町	13	257	104.0	142	1,639	1.2	97.7	314	3,686	1.0	99.7
三 川 町	5	28	52.4	67	710	0.5	84.3	213	2,263	0.6	108.0
庄 内 町	33	203	42.4	281	2,480	1.8	95.4	788	6,773	1.8	98.0
遊 佐 町	25	133	95.7	160	1,278	0.9	81.6	432	3,586	0.9	94.9
(町 村 計)	354	3,481	98.6	2,491	22,659	16.6	95.8	7,399	60,784	15.8	99.1
合 計	1,676	18,275	101.1	12,439	134,703	100.0	102.6	39,236	384,297	100.0	97.3

◇保証承諾の状況

10 小額融資市町村別保証承諾

(単位：千円)

項 目	当 月			本 年 度 累 計			保 証 債 務 残 高		
	件 数	金 額	前年比	件 数	金 額	前年比	件 数	金 額	前年比
山 形 市	13	66,920	75.8	115	585,130	74.8	598	1,664,295	97.6
米 沢 市	6	43,200	86.9	63	351,180	82.2	232	843,122	103.2
鶴 岡 市	5	7,270	24.3	44	181,320	71.5	261	665,931	88.9
酒 田 市	4	25,500	233.3	74	395,660	95.3	251	908,216	102.0
新 庄 市	2	9,700	48.5	18	145,900	94.3	93	342,424	108.0
寒 河 江 市	2	4,000	-	17	87,980	137.5	71	224,878	106.1
上 山 市	0	0	-	5	26,190	42.0	65	200,741	78.4
村 山 市	0	0	-	1	2,000	6.9	8	27,248	48.9
長 井 市	2	10,000	35.1	22	147,000	93.3	88	305,240	109.1
天 童 市	4	24,900	267.7	23	132,370	72.5	115	319,163	102.0
東 根 市	5	36,500	1216.7	16	101,300	106.3	77	220,740	103.5
尾 花 沢 市	4	15,490	387.3	12	53,990	192.8	30	92,219	130.7
南 陽 市	0	0	-	19	147,550	205.4	86	268,016	112.7
(市 計)	47	243,480	94.8	429	2,357,570	86.6	1,975	6,082,231	99.4
中 山 町	1	5,000	-	2	7,000	50.7	16	44,222	87.0
山 辺 町	0	0	-	4	32,000	37.4	20	115,816	83.1
大 江 町	1	1,050	-	3	5,050	13.7	29	53,277	76.3
朝 日 町	0	0	-	2	9,000	101.1	13	18,602	56.6
西 川 町	0	0	-	1	1,000	8.3	12	24,621	75.8
河 北 町	0	0	-	3	35,000	85.0	10	35,901	83.8
大 石 田 町	0	0	-	4	15,500	93.9	22	63,767	85.3
白 鷹 町	3	15,000	250.0	11	61,000	67.7	37	127,957	108.8
飯 豊 町	0	0	-	5	21,800	178.7	13	49,047	136.2
小 国 町	1	2,200	-	6	30,700	1535.0	11	41,072	145.6
高 畠 町	3	18,800	400.0	19	115,000	141.8	59	236,156	106.8
川 西 町	1	1,500	-	8	24,660	42.8	36	101,669	85.8
舟 形 町	0	0	-	0	0	-	3	30,241	81.0
大 蔵 村	0	0	-	1	4,000	40.0	3	18,260	71.3
戸 沢 村	0	0	-	4	21,700	114.2	10	33,064	174.9
鮭 川 村	0	0	-	2	14,180	141.8	5	11,621	72.2
真 室 川 町	0	0	-	0	0	-	5	8,462	57.9
金 山 町	0	0	-	3	42,500	111.3	15	72,314	161.0
最 上 町	0	0	-	10	47,600	122.6	37	99,364	117.2
三 川 町	0	0	-	2	8,000	40.0	15	44,712	85.5
庄 内 町	5	13,400	52.5	36	233,750	119.3	106	450,230	119.3
遊 佐 町	4	14,600	56.2	24	183,300	103.1	64	253,630	128.4
(町 村 計)	19	71,550	59.5	150	912,740	87.9	541	1,934,004	105.5
合 計	66	315,030	83.6	579	3,270,310	86.9	2,516	8,016,235	100.8

◇代位弁済の状況

1 制度別代位弁済

(単位：千円)

項目	当 月			本 年 度 累 計			
	件数	金額	前年比	件数	金額	構成比	前年比
一般	2	28,467	18.7	54	383,444	13.5	49.7
小額融資	1	220	1.0	12	37,102	1.3	70.3
小口零細	1	54	0.9	19	28,199	1.0	52.1
追認	0	0	-	0	0	-	-
商工業振興資金	0	0	-	6	123,067	4.3	51.1
近代化	3	16,180	171.4	9	28,578	1.0	78.4
(内創業関連等)	3	16,180	171.4	9	28,578	1.0	78.4
(内再挑戦)	0	0	-	0	0	-	-
セーフティーネット	9	41,178	22.0	95	1,288,276	45.4	56.4
長期経営	0	0	-	3	78,794	2.8	154.5
当座貸越	0	0	-	7	144,440	5.1	90.8
カードローン	6	25,448	82.5	32	182,684	6.4	139.9
特定社債	0	0	-	0	0	-	-
市町村	0	0	-	4	10,831	0.4	33.4
季節	1	10,071	28.7	8	80,569	2.8	125.5
根保証	0	0	-	0	0	-	-
流動資産担保	0	0	-	0	0	-	-
震災緊急	1	10,928	19.7	16	298,777	10.5	78.3
事業再生	0	0	-	0	0	-	-
事業再生円滑化	0	0	-	0	0	-	-
経営改善サポート	0	0	-	0	0	-	-
経営力強化	4	130,590	-	4	130,590	4.6	866.8
経保GL保証	0	0	-	0	0	-	-
長期安定	0	0	-	5	13,123	0.5	16.5
経営安定関連	0	0	-	2	6,682	0.2	-
金融安定化	0	0	-	1	2,993	0.1	25.2
その他	0	0	-	0	0	-	-
合計	28	263,136	39.8	277	2,838,149	100.0	64.1

※ セーフティーネットには「景気対応緊急保証」を含む

上記合計のうち	件数	金額	前年比	件数	金額	構成比	前年比
借換保証	8	153,716	64.4	93	1,485,783	52.3	75.4
県商工業振興資金	8	26,452	15.9	74	484,264	17.1	45.1

◇代位弁済の状況

2 業種別代位弁済

(単位：千円)

項目	当 月			本 年 度 累 計			
	件数	金額	前年比	件数	金額	構成比	前年比
食料品	0	0	-	3	124,758	4.4	30.7
繊維品	0	0	-	1	25,876	0.9	10.2
木材・木製品	0	0	-	1	5,034	0.2	188.5
家具・建具	0	0	-	0	0	-	-
紙	0	0	-	0	0	-	-
印刷製本	0	0	-	5	42,934	1.5	91.4
化学	0	0	-	0	0	-	-
石油・石炭製品	0	0	-	0	0	-	-
ゴム	0	0	-	4	32,559	1.1	12.7
皮革	0	0	-	0	0	-	-
窯業	0	0	-	0	0	-	-
機械	0	0	-	4	8,564	0.3	2.3
電気機器	0	0	-	2	30,732	1.1	94.3
車輜	0	0	-	4	15,898	0.6	-
船舶	0	0	-	0	0	-	-
金の属他	0	0	-	6	245,517	8.7	205.1
その他	0	0	-	3	3,298	0.1	-
(製造計)	0	0	-	33	535,170	18.9	35.4
卸売	5	21,302	-	32	415,779	14.7	113.6
小売	12	86,046	76.0	99	749,208	26.4	103.1
(卸・小売計)	17	107,349	94.8	131	1,164,986	41.1	106.6
農林漁業	0	0	-	1	2,504	0.1	65.4
鉱業	0	0	-	0	0	-	-
建設	2	6,392	7.6	72	704,738	24.8	168.5
倉庫運輸	6	145,679	244.6	13	185,375	6.5	88.3
サ一ビス	2	3,662	25.7	24	240,932	8.5	20.2
不動産	1	54	-	3	4,443	0.2	-
その他	0	0	-	0	0	-	-
合計	28	263,136	39.8	277	2,838,149	100.0	64.1

3 金融機関別代位弁済

(単位：千円)

項目	当 月			本 年 度 累 計			
	件数	金額	前年比	件数	金額	構成比	前年比
都市銀行	0	0	-	0	0	-	-
地方銀行	20	207,836	40.1	180	2,177,619	76.7	63.9
信用金庫	8	55,300	62.5	78	542,828	19.2	93.4
信用組合	0	0	-	17	93,537	3.3	23.7
政府系金融機関等	0	0	-	0	0	-	-
その他	0	0	-	2	24,164	0.9	0.6
合計	28	263,136	39.8	277	2,838,149	100.0	64.1

◇代位弁済の状況

4 店 別 代 位 弁 済

(単位：千円)

項 目	代 位 弁 済			求 償 権 回 収			求 償 権 残 高 (当 月 末)			
	件数	金 額	前年比	件数	金 額	前年比	件数	金 額	前年比	
本店	当 月	19	214,337	54.3	7	68,757	29.3			
	本 年 度 累 計	129	1,371,806	60.8	39	626,606	96.0	2,592	21,274,617	84.3
米沢支店	当 月	3	6,446	14.9	3	6,207	77.4			
	本 年 度 累 計	37	476,032	58.4	14	136,608	88.6	1,266	9,900,658	91.7
長井支店	当 月	2	3,662	5.1	0	3,829	36.9			
	本 年 度 累 計	6	19,560	3.8	3	48,706	126.7	483	4,643,408	99.4
新庄支店	当 月	0	0	0.0	0	1,817	3.6			
	本 年 度 累 計	13	64,976	80.6	8	68,042	55.0	679	4,771,586	99.9
酒田支店	当 月	2	12,824	30.6	1	5,636	24.2			
	本 年 度 累 計	44	380,902	68.1	17	166,518	150.4	1,015	7,372,282	103.0
鶴岡支店	当 月	2	25,867	25.3	1	17,985	64.0			
	本 年 度 累 計	48	524,872	253.6	10	147,084	157.4	1,183	9,273,506	104.2
合 計	当 月	28	263,136	39.8	12	104,231	29.4			
	本 年 度 累 計	277	2,838,149	64.1	91	1,193,564	101.8	7,218	57,236,056	93.0

金融機関店舗ランキング

(政府系金融機関を除く 単位：百万円)

☆保証債務残高ベスト50

【平成27年 3月 31日現在】

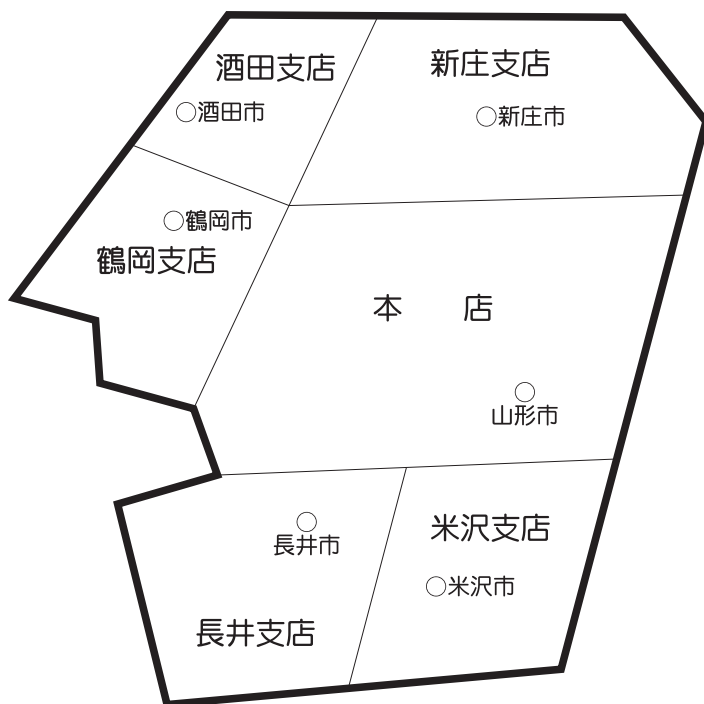
【前年同月】

順位	金融機関	債務残高
1	山形銀行米沢支店	9,064
2	荘内銀行本店	9,027
3	山形銀行酒田支店	7,325
4	山形銀行本店	6,977
5	荘内銀行酒田中央支店	6,906
6	荘内銀行山形営業部	6,634
7	山形銀行長井支店	6,093
8	山形銀行鶴岡支店	6,072
9	きらやか銀行天童支店	4,856
10	きらやか銀行酒田支店	4,818
11	荘内銀行酒田営業部	4,412
12	荘内銀行米沢中央支店	4,392
13	山形銀行天童支店	4,209
14	きらやか銀行中央営業部	4,025
15	山形銀行新庄支店	3,755
16	荘内銀行新庄支店	3,614
17	山形銀行宮町支店	3,511
18	山形銀行楯岡支店	3,433
19	山形銀行米沢駅前支店	3,386
20	山形銀行金池支店	3,294
21	きらやか銀行本店	3,186
22	山形銀行みずほ支店	3,173
23	きらやか銀行寒河江支店	3,021
24	新庄信用金庫本店	2,967
25	山形銀行東根支店	2,889
26	山形銀行鶴岡駅前支店	2,829
27	きらやか銀行米沢支店	2,829
28	荘内銀行東根支店	2,818
29	山形銀行上山支店	2,773
30	きらやか銀行新庄支店	2,756
31	きらやか銀行酒田中央支店	2,746
32	山形銀行寒河江中央支店	2,706
33	鶴岡信用金庫本店	2,685
34	山形銀行立谷川支店	2,663
35	鶴岡信用金庫酒田支店	2,656
36	山形銀行東泉支店	2,644
37	荘内銀行余目支店	2,594
38	きらやか銀行桜町支店	2,542
39	きらやか銀行山王前支店	2,442
40	山形銀行流通センター支店	2,416
41	きらやか銀行高畠支店	2,404
42	荘内銀行寒河江支店	2,381
43	きらやか銀行鶴岡支店	2,377
44	荘内銀行長井支店	2,365
45	きらやか銀行長井支店	2,360
46	山形銀行寿町支店	2,317
47	山形銀行南館支店	2,304
48	荘内銀行北支店	2,265
49	荘内銀行天童中央支店	2,263
50	山形銀行尾花沢支店	2,207

順位	金融機関	債務残高
1	荘内銀行本店	9,393
2	山形銀行米沢支店	8,617
3	山形銀行酒田支店	8,045
4	荘内銀行酒田中央支店	7,186
5	山形銀行本店	7,052
6	荘内銀行山形営業部	6,626
7	山形銀行鶴岡支店	6,238
8	山形銀行長井支店	5,812
9	荘内銀行酒田営業部	5,160
10	きらやか銀行酒田支店	4,905
11	荘内銀行米沢中央支店	4,724
12	山形銀行天童支店	4,677
13	きらやか銀行天童支店	4,508
14	きらやか銀行中央営業部	4,242
15	山形銀行金池支店	4,053
16	山形銀行新庄支店	3,803
17	山形銀行宮町支店	3,592
18	山形銀行楯岡支店	3,559
19	きらやか銀行本店	3,406
20	荘内銀行新庄支店	3,388
21	きらやか銀行寒河江支店	3,209
22	山形銀行米沢駅前支店	3,208
23	山形銀行鶴岡駅前支店	3,025
24	荘内銀行東根支店	2,985
25	山形銀行みずほ支店	2,983
26	きらやか銀行米沢支店	2,944
27	新庄信用金庫本店	2,891
28	きらやか銀行新庄支店	2,864
29	きらやか銀行桜町支店	2,856
30	きらやか銀行酒田中央支店	2,836
31	山形銀行上山支店	2,834
32	山形銀行寒河江中央支店	2,760
33	山形銀行東根支店	2,759
34	鶴岡信用金庫本店	2,737
35	荘内銀行寒河江支店	2,677
36	荘内銀行余目支店	2,627
37	山形銀行東泉支店	2,574
38	きらやか銀行鶴岡支店	2,565
39	荘内銀行長井支店	2,561
40	鶴岡信用金庫酒田支店	2,555
41	きらやか銀行山王前支店	2,553
42	山形銀行立谷川支店	2,541
43	山形銀行山形駅前支店	2,498
44	荘内銀行天童中央支店	2,414
45	きらやか銀行高畠支店	2,397
46	山形銀行南館支店	2,374
47	山形銀行寿町支店	2,323
48	山形銀行流通センター支店	2,316
49	山形銀行山辺支店	2,253
50	きらやか銀行長井支店	2,204

確かなサポート

明日への躍進 応援宣言



本 店 〒990-8580 山形市城南町一丁目1番1号 霞城セントラル内

12F 総務部 (総務統括課) TEL 023(647)2245
(システム経理課) TEL 023(647)2246
企業支援部 (企画推進課、経営支援課、保証審査課) TEL 023(647)2247

11F 管理部 (代位弁済課) TEL 023(647)2248
(管理回収課) TEL 023(647)2241
総務部・企業支援部・管理部 FAX 023(647)3201

11F 本店営業部 (保証第一課、保証第二課) TEL 023(647)2240
FAX 023(646)2883

URL <http://www.ysh.or.jp/>

米沢支店 米沢市駅前三丁目1番91号 〒992-0027 ☎(0238) 23-7630(代)
FAX (0238) 24-5647
鶴岡支店 鶴岡市本町二丁目7番5号 〒997-0034 ☎(0235) 22-6122(代)
FAX (0235) 24-6388
酒田支店 酒田市緑町20番60号 〒998-0858 ☎(0234) 22-7644(代)
FAX (0234) 24-3315
新庄支店 新庄市末広町8番21号 〒996-0031 ☎(0233) 22-3171(代)
FAX (0233) 22-7035
長井支店 長井市館町北6番27号 〒993-0011 ☎(0238) 84-1674(代)
FAX (0238) 84-1012