

信用保証 月報



平成26年

3 月号

山形県信用保証協会

YAMAGATA GUARANTEE

目 次

◇ 今月の保証動向	1
◇ 業務の推移	2
◇ 保証承諾の状況	
1 制度別保証承諾	4
2 金融機関別保証承諾	5
3 業種別保証承諾	6
4 資金用途別保証承諾	7
5 金額別保証承諾	7
6 期間別保証承諾	8
7 新規・継続別保証承諾	8
8 店別保証承諾	8
9 市町村別保証承諾	9
10 小額融資市町村別保証承諾	10
◇ 代位弁済の状況	
1 制度別代位弁済	11
2 業種別代位弁済	12
3 金融機関別代位弁済	12
4 店別代位弁済	13
◇ 金融機関店舗ランキング	14

[経営支援相談窓口の設置について]

当協会では、中小企業者の皆様の経営の安定・発展にご協力するため、営業部・各支店に「経営支援相談窓口」を設置しています。

- ・資金繰りの安定を図るため（新規借入相談を含む）
- ・既存借入金の条件変更（返済方法、担保条件等）
- ・保証制度のご案内、制度認定機関のご紹介
- ・他の中小企業支援機関のご紹介
- ・簡易経営診断

等、経営上の問題についてのご相談を受け付けております。

経営支援室 TEL023(647)2268

表紙の図柄は

中小企業者と信用保証協会がともに大きくはばたき、飛躍発展する未来を表す協会記章を中心にデザインし、円の広がりには飛躍発展を二重に表現したものです。

バックカラーは、県花“べにばな”をイメージしたものです。

今月の保証動向 平成 26 年 3 月分

業 務 概 要

(単位：千円)

項 目	当 月				本 年 度 累 計			
	件数	金 額	前年同月比		件数	金 額	前年同月比	
			件数	金額			件数	金額
保 証 承 諾	1,280	18,081,586	99.8	104.8	10,955	131,308,267	97.1	96.9
保 証 債 務 残 高	/	/	/	/	37,913	394,872,954	100.1	96.9
代 位 弁 済	55	660,611	220.0	178.6	369	4,429,366	111.1	118.2
求 償 権 回 収 (元 金)	15	354,883	107.1	400.8	91	1,172,956	74.6	98.0

保証承諾

3月の保証承諾は、1280件、18,082百万円となり、前年比で、件数は99.8%、金額は104.8%となった。

業種別では、卸売業が112.2%、サービス業が110.2%、小売業が106.5%、建設業が95.2%となった。

保証債務残高

3月末の保証債務残高は、37,913件、394,873百万円となり、件数は100.1%、金額は96.9%となった。

代位弁済

3月の代位弁済は、55件、661百万円となり、件数は220.0%、金額は178.6%と増加した。

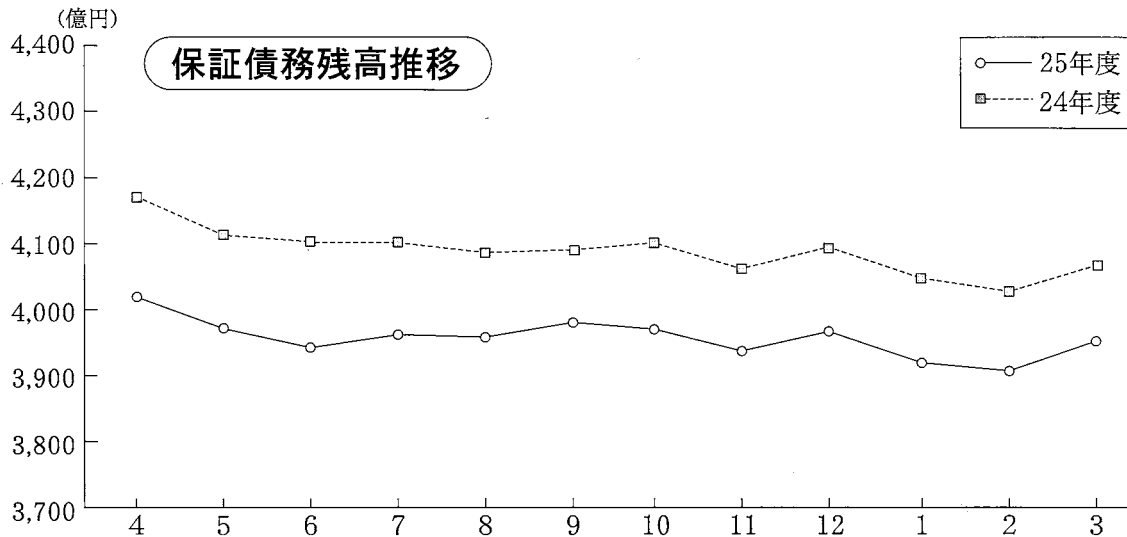
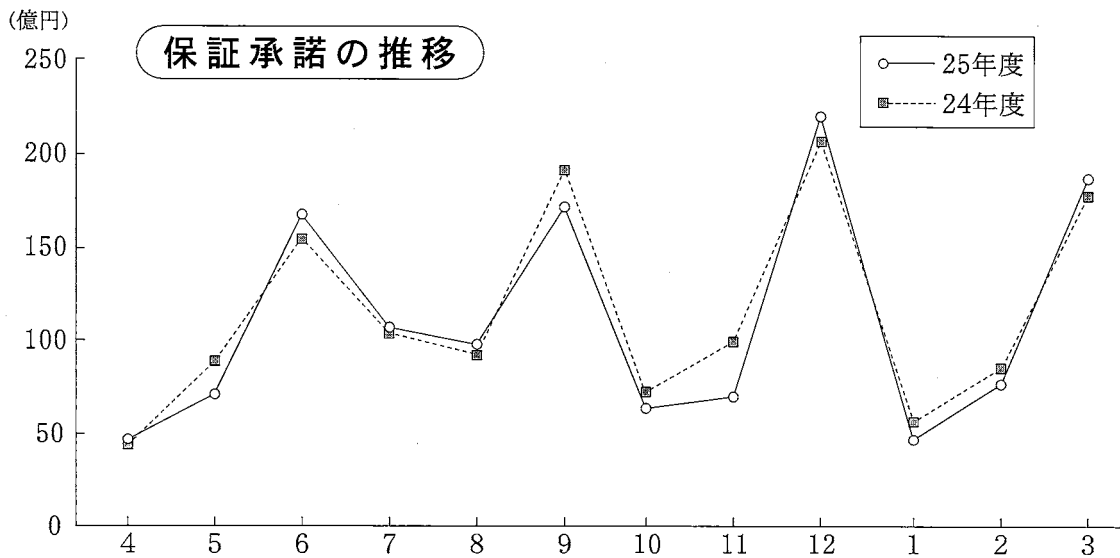
回収

3月の回収は、15件、355百万円となり、件数は107.1%、金額は400.8%と増加した。

業務の推移

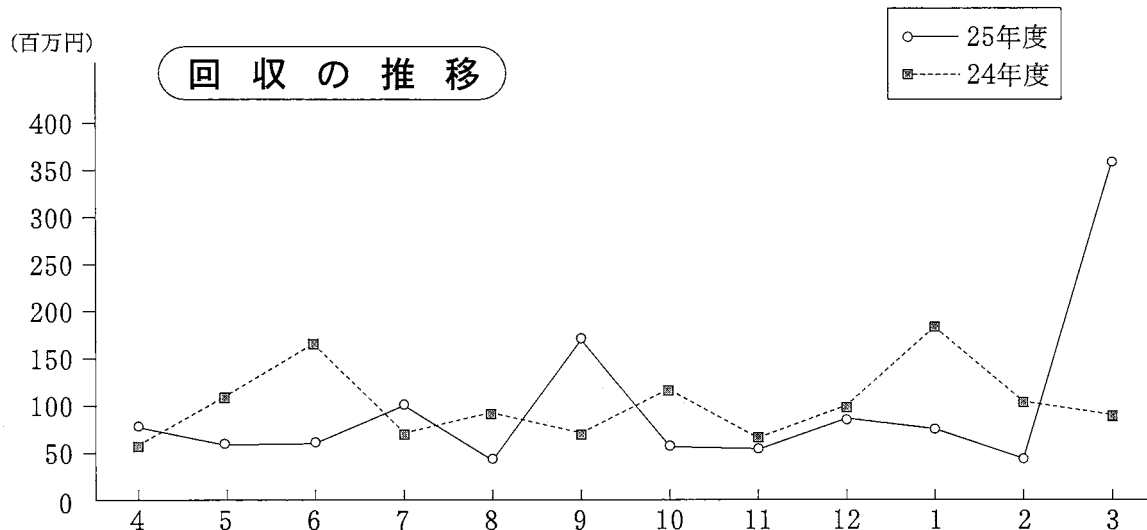
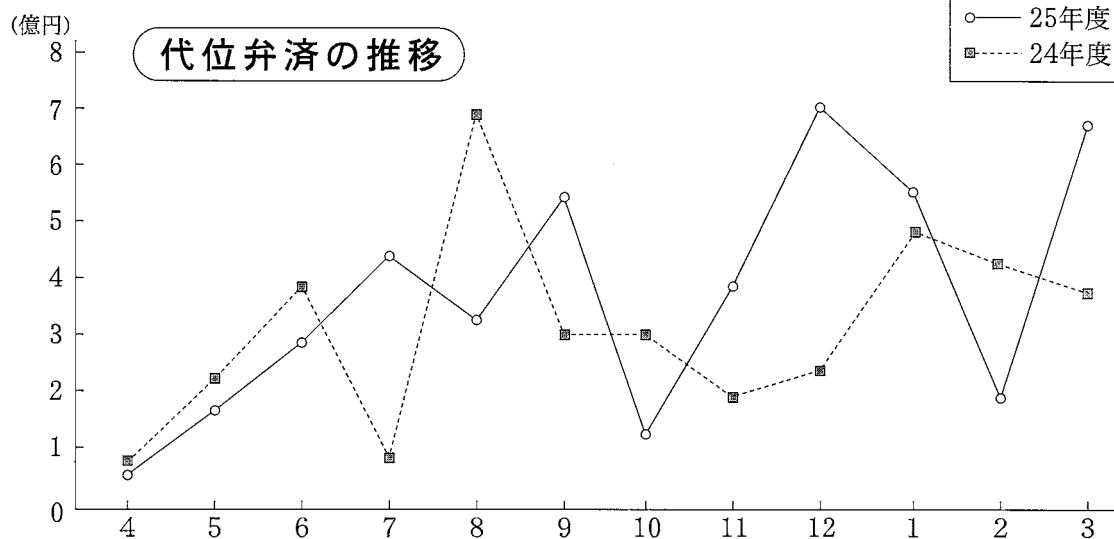
(単位：千円)

月別 項目	保証承諾						保証債務残高					
	平成25年度			平成24年度			平成25年度			平成24年度		
	件数	金額	前年比	件数	金額	前年比	件数	金額	前年比	件数	金額	前年比
4	505	4,841,455	105.4	506	4,595,418	67.3	37,616	401,765,966	96.7	37,434	415,570,959	100.7
5	667	7,005,697	83.8	743	8,356,430	76.5	37,425	396,786,116	96.4	37,292	411,431,921	100.0
6	1,287	16,702,692	108.4	1,296	15,411,443	70.2	37,276	394,739,682	96.3	37,223	409,770,149	98.6
7	884	10,469,405	102.5	913	10,210,736	82.5	37,444	396,201,733	96.6	37,409	409,991,350	97.7
8	784	9,498,724	109.0	845	8,716,050	80.6	37,521	395,763,330	96.9	37,579	408,576,590	97.0
9	1,230	16,958,513	88.1	1,225	19,253,944	120.5	37,602	397,262,387	97.1	37,647	409,041,124	96.7
上期計	5,357	65,476,487	98.4	5,528	66,544,022	84.4	-	-	-	-	-	-
10	665	6,724,262	90.6	707	7,422,584	111.4	37,638	396,625,278	96.8	37,723	409,876,038	96.9
11	759	7,260,064	73.2	859	9,923,033	150.2	37,624	393,801,471	96.7	37,652	407,201,031	96.8
12	1,653	21,500,802	105.2	1,695	20,439,415	118.5	37,823	396,203,662	96.7	37,745	409,546,519	97.1
1	544	4,774,610	83.4	515	5,726,017	124.3	37,671	392,473,918	96.6	37,682	406,385,097	97.0
2	697	7,490,457	90.9	700	8,239,995	115.8	37,626	390,733,766	96.8	37,577	403,813,695	97.0
3	1,280	18,081,586	104.8	1,282	17,259,660	110.3	37,913	394,872,954	96.9	37,888	407,322,255	96.7
下期計	5,598	65,831,780	95.4	5,758	69,010,704	119.2	-	-	-	-	-	-
合計	10,955	131,308,267	96.9	11,286	135,554,725	99.1	-	-	-	-	-	-



(単位：千円)

項目 月別	代位弁済 (元利)						求償権回収 (元金)					
	平成25年度			平成24年度			平成25年度			平成24年度		
	件数	金額	前年比	件数	金額	前年比	件数	金額	前年比	件数	金額	前年比
4	7	44,973	72.9	7	61,730	139.5	4	76,814	149.6	12	51,356	56.8
5	11	156,199	69.8	24	223,730	39.3	11	59,324	57.5	8	103,252	172.1
6	24	283,905	75.3	33	376,817	271.7	5	60,140	36.1	11	166,629	160.7
7	40	453,743	564.5	13	80,383	23.0	3	98,651	145.5	10	67,808	37.4
8	33	329,430	47.1	38	698,946	128.7	7	37,758	40.7	5	92,750	46.9
9	43	542,019	180.2	29	300,812	129.6	15	164,218	240.2	2	68,367	44.1
上期計	158	1,810,270	103.9	144	1,742,418	92.8	45	496,905	90.3	48	550,161	69.8
10	22	128,449	42.8	25	300,417	69.4	7	56,239	47.8	15	117,547	88.0
11	38	393,330	209.4	27	187,856	36.7	9	54,186	88.5	10	61,194	89.4
12	45	700,924	287.7	40	243,639	171.0	5	92,473	94.8	14	97,528	79.1
1	29	545,092	114.2	28	477,165	587.5	5	74,018	40.6	9	182,536	299.7
2	22	190,690	44.6	43	427,545	151.1	5	44,251	44.4	12	99,701	119.1
3	55	660,611	178.6	25	369,896	79.9	15	354,883	400.8	14	88,546	26.1
下期計	211	2,619,096	130.5	188	2,006,517	104.8	46	676,051	104.5	74	647,052	79.9
合計	369	4,429,366	118.1	332	3,748,935	98.9	91	1,172,956	98.0	122	1,197,213	74.9



◇保証承諾の状況

1 制度別保証承諾

(単位：百万円)

項目	当 月			本 年 度 累 計				保 証 債 務 残 高			
	件数	金額	前年比	件数	金額	構成比	前年比	件数	金額	構成比	前年比
一 般	347	5,239	114.0	1,965	27,179	20.7	98.1	5,151	51,906	13.1	106.4
小 額 融 資	69	377	66.6	661	3,762	2.9	106.7	2,647	7,951	2.0	103.8
小 口 零 細	162	382	130.2	1,318	3,061	2.3	122.4	3,901	5,768	1.5	115.0
追 認	1	3	16.7	11	57	-	51.2	51	259	0.1	68.3
商工業振興資金	75	1,684	178.6	319	7,014	5.3	103.4	2,928	51,985	13.2	93.7
近 代 化	45	1,349	221.3	219	3,381	2.5	211.9	663	8,065	2.0	145.3
(内創業関連等)	30	107	125.9	185	812	0.6	124.7	529	1,748	0.4	131.9
(内再挑戦)	0	0	-	1	9	-	-	1	9	-	-
セーフティーネット	74	2,080	53.3	1,093	24,872	18.9	86.7	10,992	141,190	35.8	88.9
長 期 経 営	0	0	-	0	0	-	-	232	4,090	1.0	82.7
当 座 貸 越	99	2,813	105.6	647	15,006	11.4	72.1	1,531	35,005	8.9	102.6
カ ー ド ロ ー ン	308	1,801	99.7	2,391	13,178	10.0	87.3	5,702	29,083	7.4	101.5
特 定 社 債	14	800	131.6	45	3,096	2.4	98.7	238	15,203	3.9	95.6
市 町 村	55	708	149.5	363	3,691	2.8	119.4	1,805	12,130	3.1	107.9
季 節 保 証	0	0	-	1,637	18,651	14.2	100.1	740	8,119	2.1	98.3
根 保 証	3	27	142.1	33	491	0.4	95.6	33	489	0.1	97.1
流 動 資 産 担 保	8	416	89.1	60	2,479	1.9	124.5	49	2,300	0.6	118.4
震 災 緊 急	0	0	-	0	0	-	-	832	14,406	3.6	81.3
事 業 再 生	0	0	-	0	0	-	-	0	0	-	-
事業再生円滑化	0	0	-	1	6	-	-	0	0	-	-
経営改善サポート	2	48	-	2	48	-	-	2	48	-	-
経 営 力 強 化	18	355	126.6	188	5,288	4.0	871.7	203	5,311	1.3	879.8
経 保 G L 保 証	0	0	-	0	0	-	-	0	0	-	-
長 期 安 定	0	0	-	0	0	-	-	147	886	0.2	84.7
経 営 安 定 関 連	0	0	-	0	0	-	-	28	322	0.1	88.8
金 融 安 定 化	0	0	-	0	0	-	-	36	310	0.1	93.5
そ の 他	0	0	-	2	50	-	642.6	2	46	-	2779.2
合 計	1,280	18,082	104.8	10,955	131,308	100.0	96.9	37,913	394,873	100.0	96.9

※ セーフティーネットには「景気対応緊急保証」を含む

上記合計のうち	件数	金額	前年比	件数	金額	構成比	前年比	件数	金額	構成比	前年比
借 換 保 証	88	1,659	54.1	928	18,947	14.3	101.9	5,396	76,427	19.4	96.0
県商工業振興資金	365	4,847	136.5	2,845	27,299	20.8	107.5	16,290	151,371	38.3	92.8

◇保証承諾の状況

2 金融機関別保証承諾

(単位：百万円)

項目	当 月			本 年 度 累 計				保 証 債 務 残 高			
	件数	金額	前年比	件数	金額	構成比	前年比	件数	金額	構成比	前年比
みずほ銀行	0	0	-	4	51	-	25.0	44	1,035	0.3	83.8
三菱東京UFJ銀行	0	0	-	0	0	-	-	1	54	-	88.6
(都市銀行計)	0	0	-	4	51	-	25.0	45	1,089	0.3	84.1
山形銀行	427	6,143	117.0	2,968	36,977	28.2	89.3	10,826	124,243	31.5	95.6
荘内銀行	216	4,179	83.5	2,203	30,348	23.1	89.6	6,551	81,790	20.7	96.9
きらやか銀行	299	4,368	90.1	2,749	40,464	30.8	103.4	9,329	112,743	28.6	97.7
七十七銀行	2	45	-	4	130	0.1	100.2	21	411	0.1	82.0
秋田銀行	0	0	-	0	0	-	-	0	0	-	-
北都銀行	3	141	3512.5	16	274	0.2	306.5	36	416	0.1	176.2
東邦銀行	0	0	-	0	0	-	-	0	0	-	-
(地方銀行計)	947	14,876	98.5	7,940	108,193	82.4	94.4	26,763	319,603	81.0	96.7
山形信用金庫	90	589	92.5	694	4,387	3.3	98.9	2,521	13,926	3.5	98.3
米沢信用金庫	36	619	250.3	417	3,715	2.8	102.8	1,788	14,211	3.6	94.3
新庄信用金庫	18	163	328.0	239	2,038	1.6	101.8	862	6,200	1.6	102.8
鶴岡信用金庫	44	514	157.0	592	4,861	3.7	123.0	2,110	15,200	3.8	98.3
村上信用金庫	0	0	-	0	0	-	-	0	0	-	-
(信用金庫計)	188	1,885	149.5	1,942	15,001	11.4	107.1	7,281	49,537	12.5	97.7
北郡信用組合	87	762	169.9	471	3,438	2.6	105.5	1,682	10,040	2.5	104.2
山形中央信用組合	28	169	138.2	350	1,955	1.5	136.2	1,197	6,131	1.6	96.1
山形第一信用組合	23	186	69.1	220	2,049	1.6	132.0	773	5,939	1.5	95.4
(信用組合計)	138	1,117	133.0	1,041	7,442	5.7	119.1	3,652	22,110	5.6	99.4
商工組合中央金庫	7	204	408.0	28	622	0.5	146.5	157	2,414	0.6	103.6
日本公庫(旧中小)	0	0	-	0	0	-	-	1	12	-	49.3
日本公庫(旧国金)	0	0	-	0	0	-	-	5	61	-	92.2
日本公庫(旧国際)	0	0	-	0	0	-	-	0	0	-	-
日本政策投資銀行	0	0	-	0	0	-	-	0	0	-	-
(政府系銀行計)	7	204	408.0	28	622	0.5	146.5	163	2,487	0.6	102.7
山形市農業協同組合	0	0	-	0	0	-	-	5	37	-	91.5
山形農業協同組合	0	0	-	0	0	-	-	4	10	-	82.7
山形おきたま農協	0	0	-	0	0	-	-	0	0	-	-
西村山農業協同組合	0	0	-	0	0	-	-	0	0	-	-
(農協系計)	0	0	-	0	0	-	-	9	47	-	89.4
信金中央金庫	0	0	-	0	0	-	-	0	0	-	-
あおぞら銀行	0	0	-	0	0	-	-	0	0	-	-
農林中央金庫	0	0	-	0	0	-	-	0	0	-	-
東北労働金庫	0	0	-	0	0	-	-	0	0	-	-
生・損保	0	0	-	0	0	-	-	0	0	-	-
(その他計)	0	0	-	0	0	-	-	0	0	-	-
合 計	1,280	18,082	104.8	10,955	131,308	100.0	96.9	37,913	394,873	100.0	96.9

◇保証承諾の状況

3 業種別保証承諾

(単位：百万円)

項目	当 月			本 年 度 累 計				保 証 債 務 残 高			
	件数	金額	前年比	件数	金額	構成比	前年比	件数	金額	構成比	前年比
食 料 品	33	981	110.8	342	6,205	4.7	84.6	1,190	18,767	4.8	93.8
織 維 品	19	148	72.7	211	2,845	2.2	76.1	746	8,061	2.0	93.7
木 材 ・ 木 製 品	11	136	76.9	105	1,144	0.9	89.8	314	3,099	0.8	98.8
家 具 ・ 建 具	15	142	89.2	150	1,646	1.3	112.9	413	3,991	1.0	100.7
紙	0	0	-	22	243	0.2	78.6	81	1,128	0.3	87.0
印 刷 製 本	6	45	21.5	85	1,263	1.0	103.5	397	4,793	1.2	97.9
化 学	1	20	10.3	10	200	0.2	29.1	32	1,091	0.3	87.6
石 油 ・ 石 炭 製 品	0	0	-	0	0	-	-	0	0	-	-
ゴ ム	6	227	137.7	57	1,064	0.8	102.9	248	4,045	1.0	90.6
皮 革	2	4	13.3	17	342	0.3	131.6	34	463	0.1	96.8
窯 業	9	248	119.8	76	1,147	0.9	62.8	309	4,818	1.2	88.2
機 械	40	871	128.5	361	6,165	4.7	90.0	1,360	21,359	5.4	89.4
電 気 機 器	28	550	284.4	161	2,921	2.2	112.0	616	9,817	2.5	103.0
車 輛	12	176	533.4	62	1,201	0.9	160.7	272	3,509	0.9	111.0
船 舶	1	3	25.0	4	17	-	68.0	12	58	-	87.7
金 属	36	949	67.2	266	4,492	3.4	97.2	1,058	15,956	4.0	100.6
そ の 他	42	334	115.9	275	1,608	1.2	106.2	892	4,525	1.1	103.9
(製 造 計)	261	4,832	99.7	2,204	32,502	24.9	91.5	7,974	105,479	26.6	95.5
卸 売	129	1,928	112.2	1,116	17,379	13.2	96.6	3,462	44,051	11.2	98.5
小 売	300	2,771	106.5	2,650	22,275	17.0	98.9	9,415	66,440	16.8	95.9
(卸 ・ 小 売 計)	429	4,699	108.7	3,766	39,654	30.2	97.9	12,877	110,492	28.0	96.9
農 林 漁 業	10	154	253.7	69	666	0.5	134.9	175	1,169	0.3	105.2
鉱 業	1	30	-	31	451	0.3	138.3	67	1,203	0.3	104.9
建 設	342	4,473	95.2	3,045	35,468	27.0	100.0	9,216	84,347	21.4	98.5
倉 庫 運 輸	35	648	106.4	281	4,414	3.4	95.3	1,090	15,163	3.8	96.3
サ ー ビ ス	176	2,507	110.2	1,345	14,298	10.9	94.7	5,601	63,899	16.2	94.7
不 動 産	20	348	108.9	185	2,884	2.2	91.8	796	11,160	2.8	104.1
そ の 他	6	391	307.9	29	970	0.7	253.7	117	1,960	0.5	188.9
合 計	1,280	18,082	104.8	10,955	131,308	100.0	96.9	37,913	394,873	100.0	96.9

◇保証承諾の状況

4 資金使途別保証承諾

(単位：百万円)

項目	当 月			本 年 度 累 計			
	件数	金額	前年比	件数	金額	構成比	前年比
運 転 資 金	625	8,560	86.4	6,171	80,707	61.5	99.8
設 備 資 金	202	3,997	179.1	1,381	17,259	13.1	121.9
運 転 設 備 資 金	453	5,524	107.8	3,403	33,342	25.4	82.3
合 計	1,280	18,082	104.8	10,955	131,308	100.0	96.9

5 金額別保証承諾

(単位：百万円)

項目	当 月			本 年 度 累 計			
	件数	金額	前年比	件数	金額	構成比	前年比
100万円以下	123	108	91.9	1,009	923	0.7	100.9
300万円以下	303	693	115.4	2,663	6,106	4.7	97.6
500万円以下	219	1,011	97.4	1,940	9,012	6.9	98.2
1,000万円以下	216	1,889	88.8	2,020	17,839	13.6	93.3
1,500万円以下	81	1,108	95.9	697	9,541	7.3	97.8
2,000万円以下	110	2,147	81.0	1,336	26,230	20.0	95.6
3,000万円以下	89	2,466	106.9	498	13,568	10.3	90.8
5,000万円以下	90	3,950	111.0	494	21,462	16.3	89.5
7,000万円以下	15	900	85.6	110	6,749	5.1	115.5
8,000万円以下	9	712	75.3	94	7,392	5.6	103.9
1億円以下	13	1,292	188.3	33	3,156	2.4	95.7
1億円超	12	1,807	176.6	61	9,329	7.1	120.9
合 計	1,280	18,082	104.8	10,955	131,308	100.0	96.9

(1件平均保証承諾 11,986千円 99.8%)

◇保証承諾の状況

6 期間別保証承諾

(単位：百万円)

項目	当 月			本 年 度 累 計			
	件数	金額	前年比	件数	金額	構成比	前年比
3ヶ月以下	73	1,150	80.3	504	5,301	4.0	87.0
6ヶ月以下	80	925	159.1	1,925	22,561	17.2	101.3
1年以下	61	1,223	107.5	419	8,354	6.4	111.3
2年以下	413	4,343	102.1	3,102	28,038	21.4	78.4
3年以下	45	321	262.3	293	1,108	0.8	114.7
4年以下	7	12	17.5	121	348	0.3	61.8
5年以下	197	1,742	129.0	1,426	10,032	7.6	117.0
7年以下	248	3,262	89.8	2,000	24,382	18.6	107.7
10年以下	101	2,105	59.6	962	21,505	16.4	92.8
10年超	55	2,999	261.5	203	9,680	7.4	120.9
合 計	1,280	18,082	104.8	10,955	131,308	100.0	96.9

(平均保証期間 3 年 10 ヶ月)

7 新規・継続別保証承諾

(単位：百万円)

項目	当 月			本 年 度 累 計			
	件数	金額	前年比	件数	金額	構成比	前年比
新規	129	1,377	135.0	720	5,891	4.5	108.2
継続	1,151	16,705	102.9	10,235	125,417	95.5	96.4
合 計	1,280	18,082	104.8	10,955	131,308	100.0	96.9

8 店別保証承諾

(単位：百万円)

項目	当 月			本 年 度 累 計				保 証 債 務 残 高			
	件数	金額	前年比	件数	金額	構成比	前年比	件数	金額	構成比	前年比
本店	638	8,464	108.9	5,072	60,226	45.9	97.5	17,522	180,446	45.7	97.1
米沢支店	182	2,478	107.1	1,564	19,207	14.6	101.2	5,883	62,409	15.8	95.9
長井支店	73	936	126.9	694	7,846	6.0	118.4	2,156	21,362	5.4	96.7
新庄支店	89	1,201	127.8	784	9,792	7.5	103.7	2,443	23,762	6.0	100.3
酒田支店	188	3,312	122.9	1,653	19,715	15.0	92.3	5,328	57,065	14.5	98.4
鶴岡支店	110	1,691	60.3	1,188	14,523	11.1	83.5	4,581	49,829	12.6	94.7
合 計	1,280	18,082	104.8	10,955	131,308	100.0	96.9	37,913	394,873	100.0	96.9

◇保証承諾の状況

9 市町村別保証承諾

(単位：百万円)

項 目	当 月			本 年 度 累 計				保 証 債 務 残 高			
	件 数	金 額	前年比	件 数	金 額	構成比	前年比	件 数	金 額	構成比	前年比
山 形 市	273	4,023	105.9	2,326	29,334	22.3	100.7	8,028	88,847	22.5	97.7
米 沢 市	95	1,301	108.6	891	10,434	7.9	89.7	3,504	38,401	9.7	94.2
鶴 岡 市	103	1,637	69.2	1,122	13,681	10.4	83.0	4,381	47,734	12.1	94.3
酒 田 市	139	2,696	121.6	1,250	15,548	11.8	92.7	4,147	46,373	11.7	98.7
新 庄 市	40	493	84.1	425	5,910	4.5	109.6	1,363	13,858	3.5	101.8
寒 河 江 市	48	665	111.4	408	5,456	4.2	98.1	1,411	15,037	3.8	98.4
上 山 市	40	357	57.9	294	3,647	2.8	92.8	1,118	10,256	2.6	93.2
村 山 市	30	295	96.8	233	2,307	1.8	76.7	857	8,282	2.1	93.8
長 井 市	40	624	137.4	377	4,781	3.6	106.5	1,187	13,662	3.5	95.5
天 童 市	72	888	103.5	572	6,864	5.2	109.7	1,855	21,317	5.4	96.6
東 根 市	51	920	134.4	316	3,922	3.0	88.2	1,251	12,282	3.1	94.6
尾 花 沢 市	31	354	200.4	222	2,121	1.6	97.5	639	6,232	1.6	99.4
南 陽 市	35	300	113.1	301	3,658	2.8	107.3	1,090	11,228	2.8	95.0
(市 計)	997	14,552	103.1	8,737	107,661	81.9	95.5	30,831	333,510	84.4	96.5
中 山 町	9	33	174.1	56	468	0.4	82.4	193	1,404	0.4	94.9
山 辺 町	16	184	112.6	157	1,454	1.1	109.0	519	3,974	1.0	103.6
大 江 町	8	69	74.5	95	609	0.5	71.0	294	1,633	0.4	94.8
朝 日 町	10	43	243.8	57	352	0.3	113.2	203	995	0.3	92.9
西 川 町	6	33	58.9	62	745	0.6	93.3	255	2,261	0.6	106.2
河 北 町	35	463	127.8	220	2,538	1.9	91.3	668	6,155	1.6	96.4
大 石 田 町	9	138	579.8	54	410	0.3	68.5	232	1,771	0.4	96.6
白 鷹 町	18	155	235.8	137	1,339	1.0	138.7	462	3,280	0.8	99.0
飯 豊 町	11	122	261.6	88	899	0.7	126.8	261	2,455	0.6	102.6
小 国 町	4	36	20.8	92	826	0.6	178.4	246	1,966	0.5	94.6
高 島 町	40	740	97.8	277	4,308	3.3	132.7	903	10,213	2.6	105.2
川 西 町	12	138	146.0	95	808	0.6	115.3	386	2,566	0.7	91.4
舟 形 町	8	105	95.3	42	492	0.4	87.5	138	1,061	0.3	94.8
大 蔵 村	4	40	133.3	26	212	0.2	79.0	114	942	0.2	90.9
戸 沢 村	4	18	276.9	34	222	0.2	84.1	100	520	0.1	79.8
鮭 川 村	7	54	167.4	48	371	0.3	80.6	139	1,090	0.3	95.1
真 室 川 町	9	239	381.6	61	733	0.6	118.0	164	1,942	0.5	98.9
金 山 町	1	5	1136.4	41	174	0.1	101.3	130	653	0.2	94.2
最 上 町	16	247	221.5	107	1,678	1.3	98.2	294	3,695	0.9	106.8
三 川 町	7	53	12.1	66	842	0.6	92.6	200	2,095	0.5	106.9
庄 内 町	34	477	214.8	268	2,600	2.0	95.6	786	6,915	1.8	95.0
遊 佐 町	15	139	54.2	135	1,567	1.2	84.4	395	3,778	1.0	100.9
(町 村 計)	283	3,529	112.4	2,218	23,647	18.2	103.4	7,082	61,363	15.7	99.3
合 計	1,280	18,082	104.8	10,955	131,308	100.0	96.9	37,913	394,873	100.0	96.9

◇保証承諾の状況

10 小額融資市町村別保証承諾

(単位：千円)

項 目	当 月			本 年 度 累 計			保 証 債 務 残 高		
	件 数	金 額	前年比	件 数	金 額	前年比	件 数	金 額	前年比
山 形 市	18	88,300	78.3	162	782,357	90.2	618	1,705,054	104.6
米 沢 市	6	49,700	100.4	71	427,440	173.6	238	816,983	118.5
鶴 岡 市	6	29,950	66.7	51	253,560	78.6	297	749,239	89.2
酒 田 市	5	10,930	14.6	64	415,010	101.7	251	890,792	110.1
新 庄 市	3	20,000	80.0	24	154,800	159.8	102	316,920	106.4
寒 河 江 市	0	0	-	14	64,000	43.5	63	211,892	95.7
上 山 市	3	13,100	58.7	10	62,350	51.8	77	256,142	87.4
村 山 市	0	0	-	3	28,850	192.3	16	55,668	66.3
長 井 市	4	28,500	395.8	28	157,630	139.2	98	279,894	117.2
天 童 市	3	9,300	96.4	40	182,680	203.5	123	312,855	116.0
東 根 市	1	3,000	25.6	11	95,300	54.5	81	213,240	76.3
尾 花 沢 市	2	4,000	400.0	7	28,000	37.3	27	70,568	81.4
南 陽 市	0	0	-	18	71,850	73.7	91	237,792	88.8
(市 計)	51	256,780	61.6	503	2,723,827	98.2	2,082	6,117,038	101.8
中 山 町	0	0	-	4	13,800	136.6	15	50,816	96.2
山 辺 町	1	3,000	17.6	10	85,500	118.8	24	139,400	142.3
大 江 町	0	0	-	8	36,800	143.9	32	69,854	124.9
朝 日 町	0	0	-	3	8,900	445.0	28	32,861	70.2
西 川 町	0	0	-	2	12,000	66.7	15	32,477	95.8
河 北 町	0	0	-	3	41,200	327.0	13	42,827	96.3
大 石 田 町	1	8,000	102.6	6	16,500	59.1	22	74,738	95.5
白 鷹 町	2	6,000	-	15	90,100	311.8	45	117,588	150.8
飯 豊 町	0	0	-	2	12,200	33.0	8	36,000	71.6
小 国 町	0	0	-	1	2,000	11.2	13	28,215	75.6
高 畠 町	1	4,700	67.1	12	81,100	128.9	56	221,073	112.1
川 西 町	0	0	-	7	57,600	78.7	41	118,430	79.3
舟 形 町	1	20,000	-	2	40,000	-	5	37,314	157.9
大 蔵 村	0	0	-	1	10,000	45.5	4	25,593	98.0
戸 沢 村	0	0	-	4	19,000	95.0	7	18,904	140.4
鮭 川 村	0	0	-	1	10,000	333.3	6	16,100	98.0
真 室 川 町	1	7,000	-	4	31,000	3100.0	8	14,603	223.2
金 山 町	0	0	-	6	38,200	293.8	15	44,908	116.2
最 上 町	2	15,000	500.0	4	38,830	108.8	34	84,774	109.1
三 川 町	1	5,000	62.5	4	20,000	153.8	15	52,282	78.5
庄 内 町	5	25,500	52.0	33	195,900	96.6	104	377,496	104.7
遊 佐 町	3	26,000	146.9	26	177,770	341.2	55	197,470	200.4
(町 村 計)	18	120,200	80.5	158	1,038,400	138.4	565	1,833,723	111.1
合 計	69	376,980	66.6	661	3,762,227	106.7	2,647	7,950,760	103.8

◇代位弁済の状況

1 制度別代位弁済

(単位：千円)

項目	当 月			本 年 度 累 計			
	件数	金額	前年比	件数	金額	構成比	前年比
一般	14	152,040	2020.8	71	772,258	17.4	118.8
小額融資	4	22,760	777.9	13	52,751	1.2	145.9
小口零細	4	6,217	331.2	30	54,174	1.2	214.7
追認	0	0	-	1	15,833	0.4	668.1
商工業振興資金	3	77,743	4740.4	18	240,930	5.4	326.3
近代化	4	9,439	12.3	13	36,430	0.8	39.0
(内創業関連等)	4	9,439	-	13	36,430	0.8	216.8
(内再挑戦)	0	0	-	0	0	-	-
セーフティーネット	13	187,138	182.2	139	2,285,177	51.6	117.9
長期経営	0	0	-	2	51,006	1.2	64.2
当座貸越	1	10,123	20.0	7	158,991	3.6	48.7
カードローン	3	30,854	139.1	32	130,605	2.9	127.3
特定社債	0	0	-	0	0	-	-
市町村	2	27,432	-	3	32,465	0.7	147.3
季節	2	35,083	174.5	8	64,198	1.4	88.6
根保証	0	0	-	0	0	-	-
流動資産担保	1	46,364	-	1	46,364	1.0	-
震災緊急	4	55,418	68.6	19	381,684	8.6	358.3
事業再生	0	0	-	0	0	-	-
事業再生円滑化	0	0	-	0	0	-	-
経営改善サポート	0	0	-	0	0	-	-
経営力強化	0	0	-	1	15,066	0.3	-
経保GL保証	0	0	-	0	0	-	-
長期安定	0	0	-	8	79,565	1.8	74.1
経営安定関連	0	0	-	0	0	-	-
金融安定化	0	0	-	3	11,869	0.3	87.6
その他	0	0	-	0	0	-	-
合計	55	660,611	178.6	369	4,429,366	100.0	118.1

※ セーフティーネットには「景気対応緊急保証」を含む

上記合計のうち	件数	金額	前年比	件数	金額	構成比	前年比
借換保証	15	238,814	758.2	106	1,969,580	44.4	124.1
県商工業振興資金	17	166,203	136.0	101	1,074,602	24.3	178.7

◇代位弁済の状況

2 業種別代位弁済

(単位：千円)

項目	当 月			本 年 度 累 計			
	件数	金 額	前年比	件数	金 額	構成比	前年比
食料品	9	141,927	-	21	407,026	9.2	567.4
繊維品	13	240,390	74.4	16	253,582	5.7	34.8
木材・木製品	0	0	-	2	2,671	0.1	-
家具・建具	0	0	-	2	7,711	0.2	14.1
紙	0	0	-	0	0	-	-
印刷製本	0	0	-	8	46,961	1.1	2,288.0
化学	0	0	-	0	0	-	-
石油・石炭製品	0	0	-	0	0	-	-
ゴム	0	0	-	10	256,999	5.8	-
皮革	0	0	-	0	0	-	-
窯業	0	0	-	3	13,672	0.3	259.9
機械	0	0	-	29	370,787	8.4	203.4
電気機器	6	6,990	-	7	32,595	0.7	90.7
車輜	0	0	-	0	0	-	-
船舶	0	0	-	0	0	-	-
金属	0	0	-	10	119,679	2.7	59.4
その他	0	0	-	0	0	-	-
(製造計)	28	389,307	120.4	108	1,511,684	34.2	110.5
卸売	0	0	-	30	365,997	8.3	89.9
小売	15	113,205	767.1	92	726,761	16.4	142.5
(卸・小売計)	15	113,205	767.1	122	1,092,758	24.7	119.2
農林漁業	0	0	-	2	3,829	0.1	-
鉱業	0	0	-	0	0	-	-
建設	6	84,276	269.3	47	418,349	9.4	55.0
倉庫運送	5	59,555	-	16	209,880	4.7	126.4
サビ	1	14,268	-	74	1,192,866	26.9	468.8
不動産	0	0	-	0	0	-	-
その他	0	0	-	0	0	-	-
合計	55	660,611	178.6	369	4,429,366	100.0	118.1

3 金融機関別代位弁済

(単位：千円)

項目	当 月			本 年 度 累 計			
	件数	金 額	前年比	件数	金 額	構成比	前年比
都市銀行	0	0	-	0	0	-	-
地方銀行	34	518,556	145.4	235	3,408,660	77.0	108.7
信用金庫	13	88,428	-	85	581,308	13.2	113.1
信用組合	8	53,627	402.7	44	394,480	8.9	396.2
政府系金融機関等	0	0	-	0	0	-	-
その他	0	0	-	5	44,918	1.0	1.2
合計	55	660,611	178.6	369	4,429,366	100.0	118.1

◇代位弁済の状況

4 店 別 代 位 弁 済

(単位：千円)

項 目	代 位 弁 済			求 償 権 回 収			求 償 権 残 高 (当 月 末)			
	件数	金 額	前年比	件数	金 額	前年比	件数	金 額	前年比	
本店	当 月	26	394,465	11512.7	2	234,755	724.1			
	本 年 度 累 計	168	2,257,514	223.8	32	652,429	157.7	3,073	25,243,149	103.1
米沢支店	当 月	2	43,245	223.9	1	8,022	21.3			
	本 年 度 累 計	56	815,748	137.2	17	154,140	100.6	1,403	10,796,687	105.8
長井支店	当 月	5	71,860	14436.9	1	10,380	615.8			
	本 年 度 累 計	38	509,198	140.5	5	38,452	78.3	480	4,672,554	110.3
新庄支店	当 月	6	6,990	0.0	3	50,373	1049.0			
	本 年 度 累 計	14	80,567	11.1	10	123,786	41.2	674	4,774,651	97.3
酒田支店	当 月	7	41,920	0.0	1	23,273	569.9			
	本 年 度 累 計	64	559,358	140.8	9	110,723	68.8	988	7,157,898	102.8
鶴岡支店	当 月	9	102,132	29.5	7	28,080	358.7			
	本 年 度 累 計	29	206,981	31.5	18	93,426	77.7	1,145	8,895,718	95.8
合 計	当 月	55	660,611	178.6	15	354,883	400.8			
	本 年 度 累 計	369	4,429,366	118.1	91	1,172,956	98.0	7,763	61,540,657	102.4

金融機関店舗ランキング

(政府系金融機関を除く 単位：百万円)

☆保証債務残高ベスト50

【平成26年 3月 31日現在】

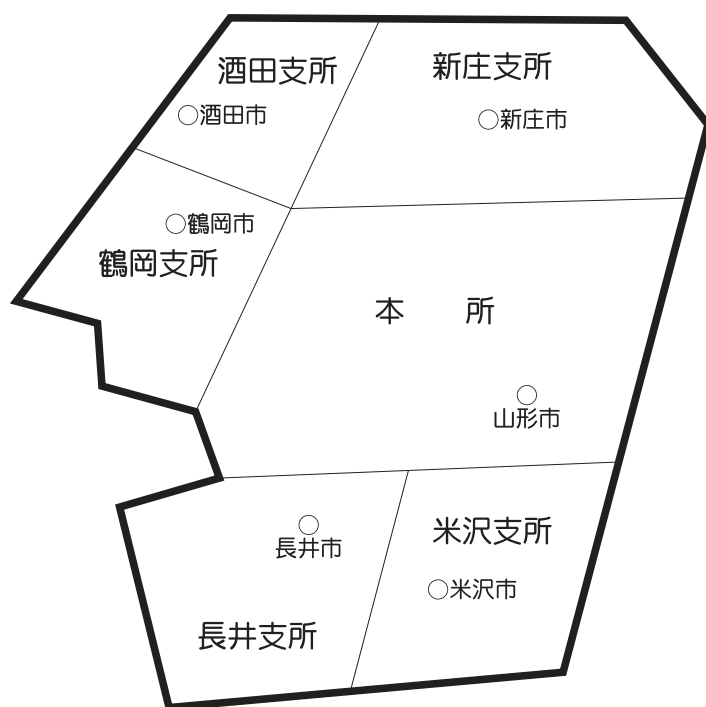
【前年同月】

順位	金融機関	債務残高
1	荘内銀行本店	9,393
2	山形銀行米沢支店	8,617
3	山形銀行酒田支店	8,045
4	荘内銀行酒田中央支店	7,186
5	山形銀行本店	7,052
6	荘内銀行山形営業部	6,626
7	山形銀行鶴岡支店	6,238
8	山形銀行長井支店	5,812
9	荘内銀行酒田営業部	5,160
10	きらやか銀行酒田支店	4,905
11	荘内銀行米沢中央支店	4,724
12	山形銀行天童支店	4,677
13	きらやか銀行天童支店	4,508
14	きらやか銀行中央営業部	4,242
15	山形銀行金池支店	4,053
16	山形銀行新庄支店	3,803
17	山形銀行宮町支店	3,592
18	山形銀行楯岡支店	3,559
19	きらやか銀行本店	3,406
20	荘内銀行新庄支店	3,388
21	きらやか銀行寒河江支店	3,209
22	山形銀行米沢駅前支店	3,208
23	山形銀行鶴岡駅前支店	3,025
24	荘内銀行東根支店	2,985
25	山形銀行みずほ支店	2,983
26	きらやか銀行米沢支店	2,944
27	新庄信用金庫本店	2,891
28	きらやか銀行新庄支店	2,864
29	きらやか銀行桜町支店	2,856
30	きらやか銀行酒田中央支店	2,836
31	山形銀行上山支店	2,834
32	山形銀行寒河江中央支店	2,760
33	山形銀行東根支店	2,759
34	鶴岡信用金庫本店	2,737
35	荘内銀行寒河江支店	2,677
36	荘内銀行余目支店	2,627
37	山形銀行東泉支店	2,574
38	きらやか銀行鶴岡支店	2,565
39	荘内銀行長井支店	2,561
40	鶴岡信用金庫酒田支店	2,555
41	きらやか銀行山王前支店	2,553
42	山形銀行立谷川支店	2,541
43	山形銀行山形駅前支店	2,498
44	荘内銀行天童中央支店	2,414
45	きらやか銀行高畠支店	2,397
46	山形銀行南館支店	2,374
47	山形銀行寿町支店	2,323
48	山形銀行流通センター支店	2,316
49	山形銀行山辺支店	2,253
50	きらやか銀行長井支店	2,204

順位	金融機関	債務残高
1	荘内銀行本店	10,159
2	山形銀行米沢支店	8,650
3	山形銀行酒田支店	8,153
4	荘内銀行山形営業部	7,545
5	荘内銀行酒田中央支店	7,524
6	山形銀行本店	7,281
7	山形銀行鶴岡支店	6,812
8	山形銀行長井支店	6,350
9	山形銀行天童支店	5,318
10	きらやか銀行酒田支店	5,222
11	荘内銀行酒田営業部	5,173
12	きらやか銀行天童支店	4,653
13	荘内銀行米沢中央支店	4,643
14	山形銀行金池支店	4,141
15	山形銀行新庄支店	4,134
16	きらやか銀行中央営業部	4,095
17	山形銀行楯岡支店	3,849
18	きらやか銀行本店	3,805
19	山形銀行宮町支店	3,776
20	山形銀行米沢駅前支店	3,721
21	荘内銀行新庄支店	3,493
22	山形銀行東根支店	3,168
23	山形銀行寒河江中央支店	3,119
24	きらやか銀行桜町支店	3,072
25	きらやか銀行酒田中央支店	3,030
26	山形銀行鶴岡駅前支店	3,015
27	きらやか銀行米沢支店	2,992
28	きらやか銀行寒河江支店	2,959
29	山形銀行みずほ支店	2,943
30	荘内銀行東根支店	2,866
31	新庄信用金庫本店	2,781
32	鶴岡信用金庫本店	2,761
33	山形銀行上山支店	2,733
34	荘内銀行長井支店	2,703
35	荘内銀行余目支店	2,696
36	きらやか銀行鶴岡支店	2,693
37	荘内銀行寒河江支店	2,674
38	山形銀行立谷川支店	2,640
39	きらやか銀行新庄支店	2,630
40	山形銀行山形駅前支店	2,609
41	鶴岡信用金庫酒田支店	2,595
42	きらやか銀行山王前支店	2,567
43	山形銀行東泉支店	2,551
44	山形銀行流通センター支店	2,472
45	きらやか銀行上山中央支店	2,459
46	きらやか銀行鶴岡中央支店	2,415
47	山形銀行南館支店	2,382
48	荘内銀行天童中央支店	2,378
49	きらやか銀行高畠支店	2,373
50	山形中央信用組合本店	2,357

確かなサポート

明日への躍進 応援宣言



本 店 〒990-8580 山形市城南町一丁目1番1号 霞城セントラル内

12F 総務部 (総務統括課) TEL 023(647)2245
(システム経理課) TEL 023(647)2246
企業支援部 (企画推進課、企業支援課) TEL 023(647)2247

11F 管理部 (代位弁済課) TEL 023(647)2248
(管理回収課) TEL 023(647)2241
総務部・企業支援部・管理部 FAX 023(647)3201

11F 営業部 (保証第一課、保証第二課) TEL 023(647)2240
FAX 023(646)2883

URL <http://www.ysh.or.jp/>

米沢支店 米沢市駅前三丁目1番91号 〒992-0027 ☎(0238)23-7630(代)
FAX (0238)24-5647

鶴岡支店 鶴岡市本町二丁目7番5号 〒997-0034 ☎(0235)22-6122(代)
FAX (0235)24-6388

酒田支店 酒田市緑町20番60号 〒998-0858 ☎(0234)22-7644(代)
FAX (0234)24-3315

新庄支店 新庄市末広町8番21号 〒996-0031 ☎(0233)22-3171(代)
FAX (0233)22-7035

長井支店 長井市館町北6番27号 〒993-0011 ☎(0238)84-1674(代)
FAX (0238)84-1012