

信用保証 月報



Yh

平成24年

3 月号

山形県信用保証協会

YAMAGATA GUARANTEE

目 次

◇ 今月の保証動向	1
◇ 業務の推移	2
◇ 保証承諾の状況	
1 制度別保証承諾	4
2 金融機関別保証承諾	5
3 業種別保証承諾	6
4 資金用途別保証承諾	7
5 金額別保証承諾	7
6 期間別保証承諾	8
7 新規・継続別保証承諾	8
8 店別保証承諾	8
9 市町村別保証承諾	9
10 小額融資市町村別保証承諾	10
◇ 代位弁済の状況	
1 制度別代位弁済	11
2 業種別代位弁済	12
3 金融機関別代位弁済	12
4 店別代位弁済	13
◇ 金融機関店舗ランキング	14

[経営支援相談窓口の設置について]

当協会では、中小企業者の皆様の経営の安定・発展にご協力するため、営業部・各支店に「経営支援相談窓口」を設置しています。

- ・資金繰りの安定を図るため（新規借入相談を含む）
- ・既存借入金の条件変更（返済方法、担保条件等）
- ・保証制度のご案内、制度認定機関のご紹介
- ・他の中小企業支援機関のご紹介
- ・簡易経営診断

等、経営上の問題についてのご相談を受け付けております。

経営支援室 TEL023(647)2268

表紙の図柄は

中小企業者と信用保証協会がともに大きくはばたき、飛躍発展する未来を表す協会記章を中心にデザインし、円の広がりには飛躍発展を二重に表現したものです。

バックカラーは、県花“べにばな”をイメージしたものです。

今月の保証動向

平成 24 年 3 月分

業 務 概 要

(単位 : 千円)

項 目	当 月				本 年 度 累 計			
	件数	金 額	前年同月比		件数	金 額	前年同月比	
			件数	金 額			件数	金 額
保 証 承 諾	1,230	15,645,987	76.1	62.6	11,764	136,763,530	88.5	76.8
保 証 債 務 残 高					37,672	421,252,699	103.1	101.4
代 位 弁 済	45	463,067	81.8	86.4	362	3,792,460	69.1	80.3
求 償 権 回 収 (元 金)	23	339,649	115.0	165.3	142	1,597,452	83.0	99.2

保証承諾

3月の保証承諾は、1,230件、15,646百万円となり、前年比で、件数は76.1%、金額は62.6%と減少した。

業種別では、建設業が73.5%、卸売業が56.1%、小売業が54.9%、サービス業が54.2%と減少した。

保証債務残高

3月末の保証債務残高は、37,672件、421,253百万円となり、件数は103.1%、金額は101.4%と増加した。

代位弁済

3月の代位弁済は、45件、463百万円となり、件数は81.8%、金額は86.4%と減少した。

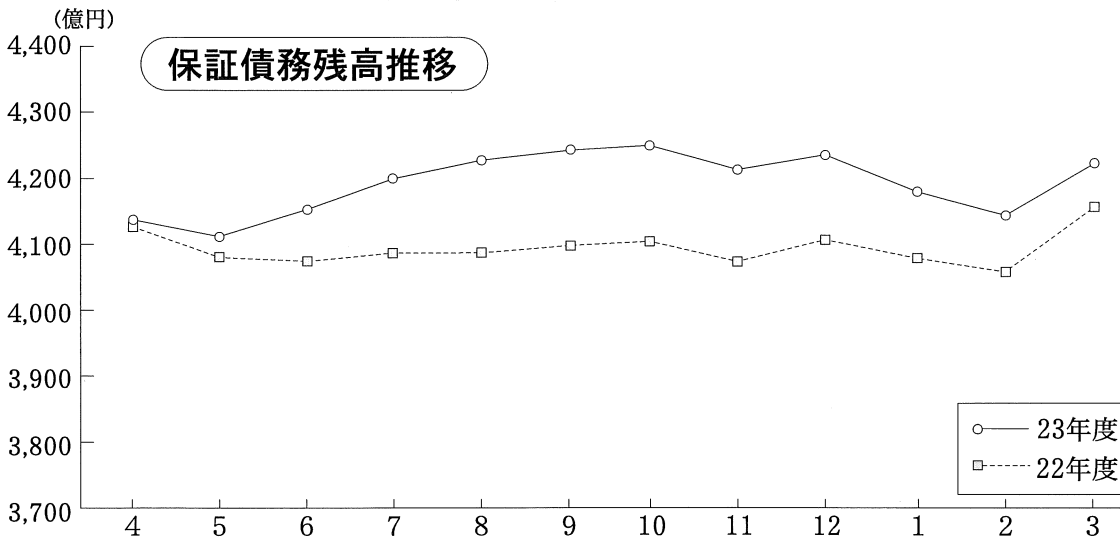
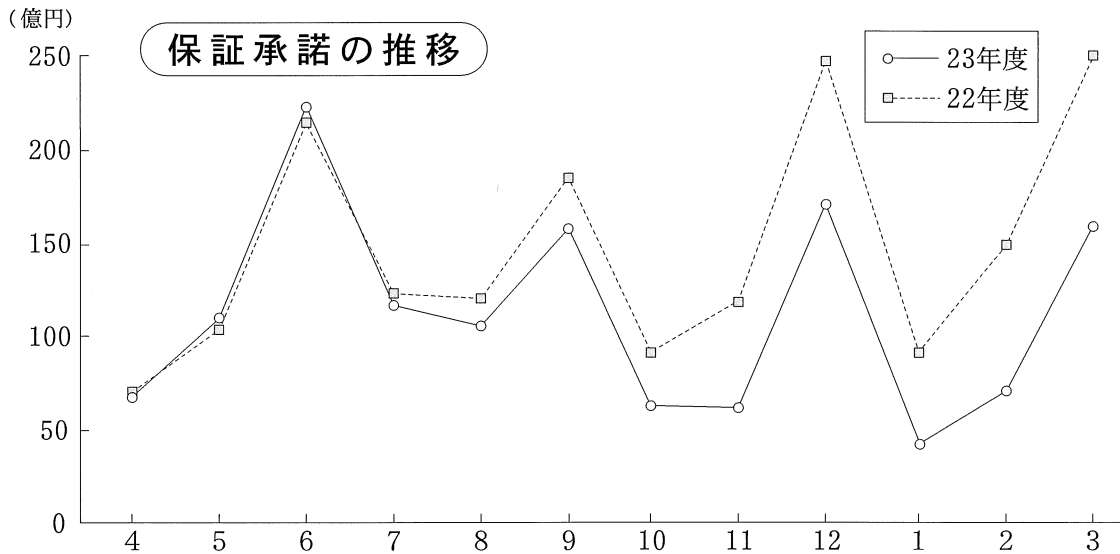
回収

3月の回収は、23件、340百万円となり、件数は115.0%、金額は165.3%と増加した。

業務の推移

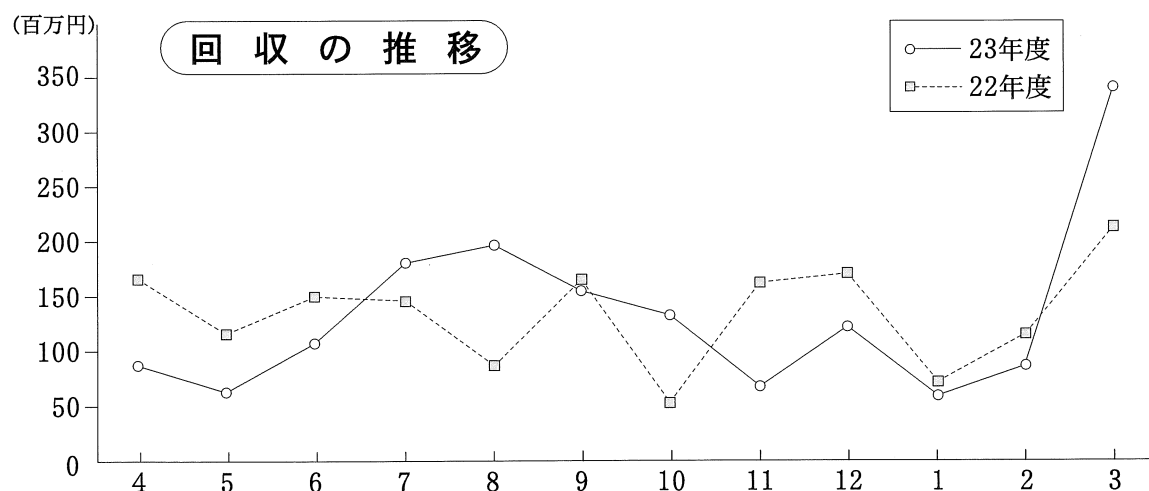
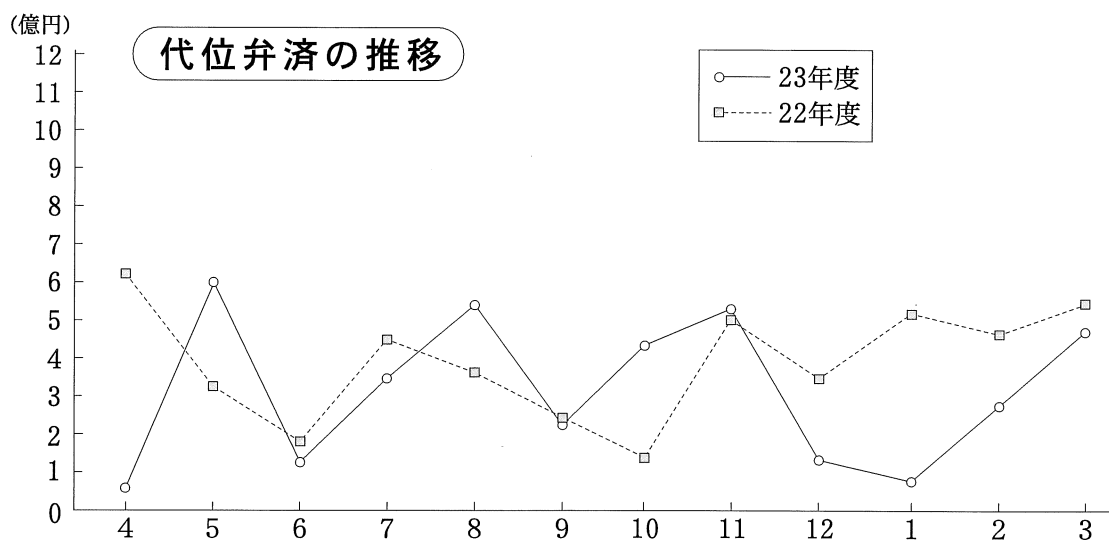
(単位：千円)

項目 月別	保証承諾						保証債務残高					
	平成23年度			平成22年度			平成23年度			平成22年度		
	件数	金額	前年比	件数	金額	前年比	件数	金額	前年比	件数	金額	前年比
4	745	6,833,256	94.4	717	7,238,372	72.0	36,439	412,635,594	100.0	38,660	412,612,963	102.4
5	924	10,925,289	105.7	787	10,335,535	86.8	36,509	411,405,709	100.6	38,281	408,987,131	101.5
6	1,658	21,954,507	102.8	1,606	21,360,111	94.0	36,624	415,575,491	101.8	37,985	408,342,960	100.6
7	1,016	12,370,229	94.9	1,061	13,029,947	89.1	36,842	419,846,748	102.7	37,889	408,990,640	99.8
8	950	10,814,631	84.2	994	12,840,346	98.2	37,054	421,157,657	103.0	37,787	408,887,190	99.2
9	1,214	15,981,323	85.6	1,232	18,665,529	90.7	37,202	422,987,435	103.2	37,570	409,850,557	98.6
上期計	6,507	78,879,236	94.5	6,397	83,469,840	89.8	-	-	-	-	-	-
10	610	6,663,852	73.2	764	9,104,575	110.4	37,307	423,113,411	103.1	37,424	410,339,665	98.5
11	730	6,605,081	55.7	948	11,855,678	119.1	37,284	420,522,451	103.0	37,194	408,184,604	98.3
12	1,533	17,249,141	69.7	1,909	24,736,814	106.4	37,504	421,994,058	102.8	36,940	410,532,711	98.3
1	460	4,606,429	51.0	637	9,027,391	134.3	37,419	418,876,794	102.5	36,675	408,603,368	98.3
2	694	7,113,804	47.7	1,023	14,903,340	134.7	37,326	416,307,991	102.1	36,469	407,702,468	98.6
3	1,230	15,645,987	62.6	1,617	25,001,261	127.7	37,672	421,252,699	101.4	36,552	415,347,796	99.5
下期計	5,257	57,884,294	61.2	6,898	94,629,058	120.1	-	-	-	-	-	-
合計	11,764	136,763,530	76.8	13,295	178,098,898	103.7	-	-	-	-	-	-



(単位：千円)

項 目 別	代 位 弁 済 (元 利)						求 償 権 回 収 (元 金)					
	平 成 2 3 年 度			平 成 2 2 年 度			平 成 2 3 年 度			平 成 2 2 年 度		
	件 数	金 額	前 年 比	件 数	金 額	前 年 比	件 数	金 額	前 年 比	件 数	金 額	前 年 比
4	11	44,265	7.1	67	623,052	94.1	14	90,428	53.5	14	169,104	118.5
5	27	569,290	170.7	48	333,532	91.8	9	59,988	49.0	6	122,370	101.9
6	29	138,678	73.1	32	189,661	21.7	17	103,710	67.0	23	154,790	211.9
7	38	349,970	78.6	45	445,380	83.4	8	181,090	119.7	19	151,332	178.6
8	35	543,033	148.2	36	366,411	40.7	11	197,785	249.3	13	79,321	42.3
9	33	232,099	96.6	42	240,372	35.1	17	154,952	93.5	16	165,722	65.6
上期計	173	1,877,335	85.4	270	2,198,408	54.7	76	787,953	93.5	91	842,640	97.9
10	30	432,851	289.8	38	149,363	27.5	14	133,508	261.0	8	51,162	46.3
11	36	512,460	102.7	47	498,776	137.2	4	68,453	42.8	8	160,082	62.5
12	31	142,483	41.1	34	346,913	69.2	11	123,242	74.5	23	165,537	77.5
1	19	81,225	15.2	35	533,890	92.5	5	60,905	86.2	13	70,630	80.7
2	28	283,040	61.8	45	458,332	111.7	9	83,741	73.2	8	114,397	148.7
3	45	463,067	86.4	55	536,009	89.9	23	339,649	165.3	20	205,525	108.2
下期計	189	1,915,125	75.9	254	2,523,283	84.4	66	809,499	105.5	80	767,335	82.1
合計	362	3,792,460	80.3	524	4,721,691	67.4	142	1,597,452	99.2	171	1,609,974	89.7



◇保証承諾の状況

1 制度別保証承諾

(単位：百万円)

項目	当 月			本 年 度 累 計				保 証 債 務 残 高			
	件数	金額	前年比	件数	金額	構成比	前年比	件数	金額	構成比	前年比
一 般	259	3,726	151.2	1,423	18,042	13.2	135.1	4,881	44,000	10.4	100.5
小 額 融 資	78	420	174.3	618	3,143	2.3	134.2	3,108	7,757	1.8	91.6
小 口 零 細	134	304	150.7	1,014	2,243	1.6	114.9	2,686	4,355	1.0	117.5
追 認	1	3	-	7	82	0.1	82.8	79	475	0.1	62.6
商工業振興資金	57	1,447	170.3	280	6,365	4.7	124.1	3,122	59,651	14.2	93.1
近 代 化	12	69	273.5	91	487	0.4	83.9	395	4,861	1.1	95.5
(内創業関連等)	11	59	232.0	86	385	0.3	133.6	292	955	0.2	117.2
(内再挑戦)	0	0	-	0	0	-	-	0	0	-	-
セーフティーネット	220	4,089	24.5	2,112	33,809	24.7	35.4	11,566	174,539	41.4	95.3
長 期 経 営	0	0	-	2	91	0.1	101.1	331	6,036	1.4	84.4
当 座 貸 越	75	2,109	101.5	524	12,683	9.3	67.0	1,399	32,383	7.7	98.6
カ ー ド ロ ー ン	300	1,551	92.8	2,420	12,375	9.0	83.1	6,242	28,394	6.7	99.9
特 定 社 債	16	816	242.9	34	2,080	1.5	76.5	247	16,546	3.9	94.6
市 町 村	37	351	261.9	733	5,561	4.1	317.0	1,471	10,876	2.6	146.1
季 節	0	0	-	1,499	16,846	12.3	89.4	741	7,705	1.8	97.7
根 保 証	4	15	145.0	45	522	0.4	100.4	41	437	0.1	85.8
流 動 資 産 担 保	6	360	117.5	28	1,375	1.0	110.0	26	1,312	0.3	107.0
震 災 緊 急	30	385	-	933	21,057	15.4	-	913	19,585	4.6	-
事 業 再 生	0	0	-	0	0	-	-	0	0	-	-
事業再生円滑化	0	0	-	0	0	-	-	0	0	-	-
長 期 安 定	0	0	-	0	0	-	-	308	1,428	0.3	68.5
経 営 安 定 関 連	0	0	-	0	0	-	-	63	541	0.1	71.4
金 融 安 定 化	0	0	-	0	0	-	-	50	367	0.1	85.9
そ の 他	1	1	598.5	1	1	-	1.9	3	4	-	9.1
合 計	1,230	15,646	62.6	11,764	136,764	100.0	76.8	37,672	421,253	100.0	101.4

※ セーフティーネットには「景気対応緊急保証」を含む

上記合計のうち	件数	金額	前年比	件数	金額	構成比	前年比	件数	金額	構成比	前年比
借 換 保 証	86	1,397	20.2	1,051	17,653	12.9	32.8	5,539	83,361	19.9	96.5
県商工業振興資金	416	4,808	50.7	3,650	43,262	31.6	97.3	15,765	176,423	41.9	104.4

◇保証承諾の状況

2 金融機関別保証承諾

(単位：百万円)

項目	当 月			本 年 度 累 計				保 証 債 務 残 高			
	件数	金額	前年比	件数	金額	構成比	前年比	件数	金額	構成比	前年比
みずほ銀行	2	130	119.3	10	312	0.2	96.6	40	1,221	0.3	102.6
三菱東京UFJ銀行	0	0	-	1	70	0.1	-	1	68	-	-
(都市銀行計)	2	130	119.3	11	382	0.3	118.3	41	1,290	0.3	108.3
山形銀行	430	5,578	69.7	3,145	40,736	29.8	77.9	10,552	134,910	32.0	100.4
荘内銀行	194	2,423	55.6	2,305	28,265	20.7	75.1	6,552	84,965	20.2	100.2
きらやか銀行	306	5,273	62.4	2,896	40,653	29.7	76.6	9,768	121,497	28.8	100.8
七十七銀行	0	0	-	4	108	0.1	133.5	19	477	0.1	89.8
秋田銀行	0	0	-	0	0	-	-	0	0	-	-
北都銀行	0	0	-	6	25	-	19.3	29	203	-	88.3
東邦銀行	0	0	-	0	0	-	-	0	0	-	-
(地方銀行計)	930	13,274	63.6	8,356	109,787	80.3	76.7	26,920	342,052	81.1	100.5
山形信用金庫	81	487	82.2	851	5,672	4.1	99.5	2,333	14,214	3.4	109.0
米沢信用金庫	32	258	31.9	557	4,688	3.4	70.7	1,818	15,710	3.7	102.9
新庄信用金庫	13	318	66.9	244	2,131	1.6	74.9	761	6,117	1.5	108.3
鶴岡信用金庫	49	343	46.3	659	5,842	4.3	74.9	2,164	16,479	3.9	105.6
村上信用金庫	0	0	-	0	0	-	-	0	0	-	-
(信用金庫計)	175	1,406	53.7	2,311	18,333	13.4	79.8	7,076	52,519	12.5	106.0
北郡信用組合	65	409	79.5	481	3,506	2.6	78.7	1,503	9,302	2.2	110.1
山形中央信用組合	35	175	54.0	324	2,109	1.5	63.9	1,221	6,820	1.6	100.1
山形第一信用組合	17	193	38.2	248	2,081	1.5	64.1	723	6,500	1.5	104.7
(信用組合計)	117	777	57.8	1,053	7,696	5.6	70.0	3,447	22,623	5.3	105.4
商工組合中央金庫	6	59	96.7	32	545	0.4	94.0	173	2,632	0.6	99.2
日本公庫(旧中小)	0	0	-	0	0	-	-	2	27	-	90.8
日本公庫(旧国金)	0	0	-	0	0	-	-	5	71	-	93.1
日本公庫(旧国際)	0	0	-	0	0	-	-	0	0	-	-
日本政策投資銀行	0	0	-	0	0	-	-	0	0	-	-
(政府系銀行計)	6	59	96.7	32	545	0.4	94.0	180	2,730	0.6	99.0
山形市農業協同組合	0	0	-	1	20	-	400.0	5	27	-	85.4
山形農業協同組合	0	0	-	0	0	-	-	3	12	-	88.2
山形おきたま農協	0	0	-	0	0	-	-	0	0	-	-
西村山農業協同組合	0	0	-	0	0	-	-	0	0	-	-
(農協系計)	0	0	-	1	20	-	400.0	8	39	-	86.2
信金中央金庫	0	0	-	0	0	-	-	0	0	-	-
あおぞら銀行	0	0	-	0	0	-	-	0	0	-	-
農林中央金庫	0	0	-	0	0	-	-	0	0	-	-
東北労働金庫	0	0	-	0	0	-	-	0	0	-	-
生・損保	0	0	-	0	0	-	-	0	0	-	-
(その他計)	0	0	-	0	0	-	-	0	0	-	-
合 計	1,230	15,646	62.6	11,764	136,764	100.0	76.8	37,672	421,253	100.0	101.4

◇保証承諾の状況

3 業 種 別 保 証 承 諾

(単位：百万円)

項 目	当 月			本 年 度 累 計				保 証 債 務 残 高			
	件 数	金 額	前年比	件 数	金 額	構成比	前年比	件 数	金 額	構成比	前年比
食 料 品	49	1,276	131.0	414	7,495	5.5	98.9	1,234	20,051	4.8	105.8
織 維 品	23	244	72.3	253	2,919	2.1	62.7	805	9,108	2.2	97.9
木 材 ・ 木 製 品	11	98	46.0	107	1,098	0.8	66.6	297	3,292	0.8	99.1
家 具 ・ 建 具	15	41	20.0	125	1,177	0.9	51.4	406	4,072	1.0	92.9
紙	1	15	6.0	28	619	0.5	83.3	90	1,423	0.3	107.9
印 刷 製 本	14	125	55.2	98	1,382	1.0	79.8	412	5,133	1.2	96.8
化 学	1	20	66.7	8	317	0.2	94.7	26	914	0.2	97.5
石 油 ・ 石 炭 製 品	0	0	-	0	0	-	-	0	0	-	-
ゴ ム	11	243	70.0	74	1,194	0.9	66.6	279	4,816	1.1	105.9
皮 革	1	2	6.7	13	231	0.2	75.9	33	517	0.1	99.5
窯 業	15	228	96.8	123	1,928	1.4	102.0	333	5,380	1.3	94.9
機 械	38	822	63.4	408	6,542	4.8	85.3	1,450	24,634	5.8	103.0
電 気 機 器	23	298	30.2	178	2,913	2.1	67.1	598	10,614	2.5	94.4
車 輜	6	51	43.7	62	715	0.5	101.8	249	3,450	0.8	92.9
船 舶	1	3	300.0	4	35	-	76.9	11	64	-	64.4
金 属	31	482	43.7	297	4,859	3.6	84.8	1,013	16,441	3.9	103.2
そ の 他	23	132	82.8	225	1,320	1.0	71.7	825	4,785	1.1	91.4
(製 造 計)	263	4,080	62.6	2,417	34,745	25.5	80.2	8,061	114,693	27.1	100.2
卸 売	133	1,553	56.1	1,264	18,715	13.7	78.1	3,412	47,227	11.2	104.2
小 売	282	2,489	54.9	2,856	22,681	16.6	72.1	9,402	70,932	16.8	100.6
(卸 ・ 小 売 計)	415	4,042	55.4	4,120	41,396	30.3	74.7	12,814	118,158	28.0	102.0
農 林 漁 業	4	35	116.7	58	455	0.3	74.0	153	983	0.2	101.6
鉱 業	0	0	-	24	437	0.3	77.9	77	1,377	0.3	93.1
建 設	324	4,229	73.5	3,142	35,261	25.8	74.9	9,036	88,435	21.0	101.6
倉 庫 運 輸	38	592	59.2	317	5,124	3.7	83.2	1,041	15,415	3.7	107.4
サ ー ビ ス	156	2,038	54.2	1,483	16,713	12.2	77.3	5,631	70,537	16.7	100.9
不 動 産	27	623	116.6	184	2,478	1.8	79.5	767	10,760	2.6	102.2
そ の 他	3	8	15.1	19	155	0.1	64.0	92	894	0.2	107.9
合 計	1,230	15,646	62.6	11,764	136,764	100.0	76.8	37,672	421,253	100.0	101.4

◇保証承諾の状況

4 資金使途別保証承諾

(単位：百万円)

項目	当 月			本 年 度 累 計			
	件数	金額	前年比	件数	金額	構成比	前年比
運 転 資 金	643	8,617	47.6	7,500	96,467	70.5	76.8
設 備 資 金	177	2,754	113.5	1,049	12,308	9.0	81.3
運 転 設 備 資 金	410	4,274	95.2	3,215	27,988	20.5	74.9
合 計	1,230	15,646	62.6	11,764	136,764	100.0	76.8

5 金額別保証承諾

(単位：百万円)

項目	当 月			本 年 度 累 計			
	件数	金額	前年比	件数	金額	構成比	前年比
100万円以下	118	105	95.8	1,093	1,016	0.7	120.9
300万円以下	299	705	102.0	2,758	6,414	4.7	96.7
500万円以下	220	1,034	81.4	2,177	10,239	7.5	94.8
1,000万円以下	229	2,028	70.0	2,176	19,189	14.0	84.5
1,500万円以下	82	1,118	69.3	682	9,501	6.9	75.0
2,000万円以下	102	1,988	59.0	1,431	28,125	20.6	84.0
3,000万円以下	74	2,073	60.7	643	18,018	13.2	83.0
5,000万円以下	65	2,829	64.6	584	25,646	18.8	80.3
7,000万円以下	11	678	34.5	79	4,850	3.5	38.6
8,000万円以下	15	1,179	37.1	81	6,426	4.7	48.9
1億円以下	8	775	101.6	27	2,603	1.9	78.6
1億円超	7	1,134	83.8	33	4,735	3.5	57.0
合 計	1,230	15,646	62.6	11,764	136,764	100.0	76.8

(1件平均保証承諾 11,626千円 86.8%)

◇保証承諾の状況

6 期間別保証承諾

(単位：百万円)

項目	当 月			本 年 度 累 計			
	件数	金額	前年比	件数	金額	構成比	前年比
3ヶ月以下	76	1,380	152.9	387	4,258	3.1	110.7
6ヶ月以下	50	571	109.9	1,745	20,195	14.8	91.9
1年以下	49	952	113.9	383	6,717	4.9	94.5
2年以下	387	3,646	99.0	3,009	25,140	18.4	74.4
3年以下	35	130	191.4	264	1,123	0.8	130.2
4年以下	13	56	116.3	113	415	0.3	109.7
5年以下	170	1,574	91.4	1,539	9,163	6.7	98.7
7年以下	232	2,240	49.1	1,933	19,285	14.1	84.0
10年以下	186	3,465	31.9	2,218	43,504	31.8	63.7
10年超	32	1,632	91.6	173	6,964	5.1	72.8
合 計	1,230	15,646	62.6	11,764	136,764	100.0	76.8

(平均保証期間 4年7ヶ月)

7 新規・継続別保証承諾

(単位：百万円)

項目	当 月			本 年 度 累 計			
	件数	金額	前年比	件数	金額	構成比	前年比
新 規	95	1,052	98.6	731	5,646	4.1	87.2
継 続	1,135	14,594	61.0	11,033	131,118	95.9	76.4
合 計	1,230	15,646	62.6	11,764	136,764	100.0	76.8

8 店別保証承諾

(単位：百万円)

項目	当 月			本 年 度 累 計				保 証 債 務 残 高			
	件数	金額	前年比	件数	金額	構成比	前年比	件数	金額	構成比	前年比
本 店	589	7,381	68.5	5,311	62,134	45.4	82.8	16,960	189,291	44.9	101.8
米 沢 支 店	165	2,536	63.0	1,777	20,363	14.9	69.5	5,962	69,144	16.4	100.7
長 井 支 店	61	528	52.3	615	7,110	5.2	79.3	2,262	23,583	5.6	100.0
新 庄 支 店	85	1,129	74.1	800	8,708	6.4	75.1	2,417	25,163	6.0	100.1
酒 田 支 店	190	2,280	77.6	1,746	19,076	13.9	72.3	5,273	57,980	13.8	102.1
鶴 岡 支 店	140	1,792	38.0	1,515	19,372	14.2	72.2	4,798	56,092	13.3	101.5
合 計	1,230	15,646	62.6	11,764	136,764	100.0	76.8	37,672	421,253	100.0	101.4

◇保証承諾の状況

9 市 町 村 別 保 証 承 諾

(単位：百万円)

項 目	当 月			本 年 度 累 計				保 証 債 務 残 高			
	件 数	金 額	前年比	件 数	金 額	構成比	前年比	件 数	金 額	構成比	前年比
山 形 市	252	3,018	58.3	2,573	31,128	22.8	86.9	7,779	93,341	22.2	102.5
米 沢 市	80	1,419	47.8	1,054	11,823	8.6	62.0	3,574	43,723	10.4	99.5
鶴 岡 市	131	1,746	38.5	1,435	18,737	13.7	71.9	4,587	54,074	12.8	101.8
酒 田 市	152	1,887	80.5	1,376	15,064	11.0	72.4	4,079	46,858	11.1	102.1
新 庄 市	43	532	53.3	420	4,998	3.7	76.5	1,328	14,315	3.4	99.9
寒 河 江 市	50	561	63.3	429	4,586	3.4	61.0	1,364	15,762	3.7	97.1
上 山 市	33	512	75.4	328	3,828	2.8	106.3	1,111	10,799	2.6	106.1
村 山 市	30	385	64.0	241	2,673	2.0	67.8	862	8,989	2.1	101.3
長 井 市	34	270	56.2	348	4,463	3.3	86.2	1,258	14,900	3.5	101.7
天 童 市	56	641	62.8	502	6,438	4.7	75.5	1,799	22,594	5.4	101.0
東 根 市	61	922	122.9	445	5,556	4.1	117.9	1,201	13,133	3.1	112.8
尾 花 沢 市	22	342	114.0	178	2,182	1.6	101.2	571	5,959	1.4	108.8
南 陽 市	32	450	80.6	337	4,160	3.0	82.0	1,154	12,580	3.0	102.3
(市 計)	976	12,684	59.6	9,666	115,635	84.7	77.6	30,667	357,027	84.7	102.0
中 山 町	6	35	71.1	39	296	0.2	39.2	192	1,654	0.4	85.9
山 辺 町	15	329	127.6	131	1,265	0.9	87.3	435	3,699	0.9	97.6
大 江 町	7	53	21.1	68	405	0.3	41.0	262	1,681	0.4	84.4
朝 日 町	6	56	86.3	48	448	0.3	93.9	221	1,197	0.3	91.6
西 川 町	10	151	154.0	61	561	0.4	69.9	248	2,070	0.5	106.7
河 北 町	33	335	62.5	191	2,328	1.7	70.3	685	6,486	1.5	92.0
大 石 田 町	8	43	37.9	77	438	0.3	45.4	230	1,928	0.5	95.2
白 鷹 町	10	65	22.3	151	1,360	1.0	72.5	506	4,016	1.0	98.9
飯 豊 町	11	89	161.8	72	821	0.6	76.8	260	2,545	0.6	99.7
小 国 町	6	104	56.2	44	467	0.3	55.7	238	2,122	0.5	91.4
高 畠 町	43	556	138.2	284	3,527	2.6	91.0	861	9,849	2.3	105.9
川 西 町	10	111	111.1	102	854	0.6	67.6	373	2,991	0.7	96.6
舟 形 町	13	162	123.7	53	535	0.4	87.0	128	1,071	0.3	107.2
大 蔵 村	5	37	311.7	33	263	0.2	60.8	102	970	0.2	98.9
戸 沢 村	2	17	72.7	35	266	0.2	46.6	106	845	0.2	95.3
鮭 川 村	9	92	256.7	58	438	0.3	66.9	146	1,412	0.3	104.3
真 室 川 町	7	216	117.8	62	751	0.5	112.3	169	2,042	0.5	103.3
金 山 町	2	8	200.0	33	161	0.1	64.7	128	750	0.2	94.1
最 上 町	4	65	47.1	106	1,297	0.9	69.0	310	3,758	0.9	98.2
三 川 町	9	46	25.3	80	636	0.5	80.3	211	2,018	0.5	92.4
庄 内 町	25	305	86.0	253	2,614	1.9	73.1	783	7,569	1.8	101.3
遊 佐 町	13	88	36.7	117	1,398	1.0	69.5	411	3,553	0.8	104.8
(町 村 計)	254	2,962	80.0	2,098	21,128	15.2	72.6	7,005	64,226	15.3	98.5
合 計	1,230	15,646	62.6	11,764	136,764	100.0	76.8	37,672	421,253	100.0	101.4

10 小 額 融 資 市 町 村 別 保 証 承 諾

(単位：千円)

項 目	当 月			本 年 度 累 計			保 証 債 務 残 高		
	件 数	金 額	前 年 比	件 数	金 額	前 年 比	件 数	金 額	前 年 比
山 形 市	21	75,700	216.3	168	740,980	194.2	671	1,512,571	96.0
米 沢 市	4	26,600	104.3	43	280,810	149.4	245	725,860	95.5
鶴 岡 市	6	24,620	124.3	63	311,040	98.5	403	966,552	88.9
酒 田 市	8	63,500	130.1	64	370,790	136.3	262	799,264	93.9
新 庄 市	6	22,650	-	31	149,980	157.2	127	356,674	95.5
寒 河 江 市	4	26,500	299.4	17	89,080	478.9	66	150,169	108.0
上 山 市	1	3,000	-	20	105,640	261.6	118	266,065	96.1
村 山 市	3	23,500	1382.4	4	33,500	90.3	52	119,044	77.0
長 井 市	2	17,000	242.9	21	99,970	192.5	119	242,938	92.4
天 童 市	5	34,800	217.5	25	111,680	372.3	120	300,737	99.9
東 根 市	2	10,000	117.6	22	154,320	150.9	101	324,417	90.3
尾 花 沢 市	0	0	-	1	1,000	14.3	32	61,290	58.4
南 陽 市	4	12,470	60.8	18	87,870	67.2	107	294,862	90.8
(市 計)	66	340,340	175.8	497	2,536,660	151.8	2,423	6,120,443	93.1
中 山 町	0	0	-	1	10,000	33.8	17	62,196	85.4
山 辺 町	1	5,000	-	3	18,000	642.9	25	65,283	71.0
大 江 町	1	2,000	66.7	4	10,100	23.9	36	58,189	75.0
朝 日 町	0	0	-	6	22,400	137.4	62	86,116	85.0
西 川 町	0	0	-	2	6,000	600.0	22	27,414	81.1
河 北 町	0	0	-	3	10,000	14.8	24	67,042	63.7
大 石 田 町	1	7,000	-	2	22,000	161.8	16	68,884	103.9
白 鷹 町	1	5,000	333.3	5	14,700	34.0	64	109,111	76.2
飯 豊 町	0	0	-	3	10,000	-	17	38,982	64.2
小 国 町	0	0	-	1	1,200	4.4	19	33,579	65.2
高 島 町	1	14,300	-	17	117,510	235.6	69	222,607	102.1
川 西 町	1	5,000	106.4	13	62,000	73.4	51	147,997	81.4
舟 形 町	1	15,000	-	2	25,000	416.7	9	36,827	139.2
大 蔵 村	0	0	-	2	6,000	60.0	5	12,614	91.1
戸 沢 村	0	0	-	0	0	-	7	11,627	71.4
鮭 川 村	0	0	-	3	10,500	-	10	22,310	97.0
真 室 川 町	0	0	-	0	0	-	6	8,128	39.2
金 山 町	0	0	-	5	18,200	39.3	15	39,673	79.1
最 上 町	1	5,000	-	13	37,300	293.7	39	78,972	107.9
三 川 町	0	0	-	4	21,500	102.4	19	69,244	105.6
庄 内 町	4	21,080	-	23	129,080	120.1	91	264,822	97.9
遊 佐 町	0	0	-	9	55,100	95.6	62	104,539	79.7
(町 村 計)	12	79,380	168.2	121	606,590	90.3	685	1,636,156	86.3
合 計	78	419,720	174.3	618	3,143,250	134.2	3,108	7,756,599	91.6

◇代位弁済の状況

1 制度別代位弁済

(単位：千円)

項目	当 月			本 年 度 累 計			
	件数	金額	前年比	件数	金額	構成比	前年比
一般	18	168,749	151.5	91	999,277	26.3	92.3
小額融資	0	0	-	33	68,944	1.8	98.1
小口零細	1	1,726	553.4	14	23,747	0.6	51.3
追認	1	1,333	-	2	2,277	0.1	7.4
商工業振興資金	1	1,126	-	17	309,007	8.1	71.2
近代化	3	13,369	260.1	8	37,099	1.0	259.3
(内創業関連等)	2	5,680	110.5	6	23,200	0.6	162.2
(内再挑戦)	0	0	-	0	0	-	-
セーフティーネット	11	210,004	85.9	96	1,525,379	40.2	83.7
長期経営	1	16,190	-	4	78,634	2.1	101.8
当座貸越	0	0	-	13	153,146	4.0	44.2
カードローン	2	6,651	28.7	50	147,995	3.9	56.5
特定社債	0	0	-	1	161,528	4.3	153.9
市町村	0	0	-	1	1,902	0.1	6.7
季節	3	24,129	76.3	7	53,677	1.4	58.3
根保証	0	0	-	0	0	-	-
流動資産担保	0	0	-	1	68,800	1.8	292.1
震災緊急	0	0	-	1	30,077	0.8	-
事業再生	0	0	-	0	0	-	-
事業再生円滑化	0	0	-	0	0	-	-
長期安定	2	9,534	112.6	10	51,778	1.4	37.5
経営安定関連	2	10,257	145.2	6	37,857	1.0	65.3
金融安定化	0	0	-	7	41,336	1.1	51.7
その他	0	0	-	0	0	-	-
合計	45	463,067	86.4	362	3,792,460	100.0	80.3

※ セーフティーネットには「景気対応緊急保証」を含む

上記合計のうち	件数	金額	前年比	件数	金額	構成比	前年比
借換保証	11	184,311	264.3	95	1,517,973	40.0	93.6
県商工業振興資金	6	21,571	12.1	72	670,917	17.7	76.5

◇代位弁済の状況

2 業種別代位弁済

(単位：千円)

項目	当 月			本 年 度 累 計			
	件数	金額	前年比	件数	金額	構成比	前年比
食料品	0	0	-	12	105,145	2.8	157.4
繊維品	0	0	-	10	179,972	4.7	271.8
木材・木製品	0	0	-	4	11,236	0.3	23.1
家具・建具	0	0	-	4	21,548	0.6	330.9
紙	0	0	-	0	0	-	-
印刷製本	0	0	-	11	365,099	9.6	2,014.0
化学	0	0	-	8	24,832	0.7	-
石油・石炭製品	2	26,895	-	2	26,895	0.7	-
ゴム	0	0	-	6	216,647	5.7	1,073.5
皮革	0	0	-	0	0	-	-
窯業	0	0	-	6	50,419	1.3	897.0
機械	0	0	-	8	372,488	9.8	80.5
電気機器	2	28,085	-	4	44,099	1.2	91.4
車輜	0	0	-	2	24,554	0.6	-
船舶	0	0	-	0	0	-	-
金属	0	0	-	7	23,171	0.6	43.9
その他	0	0	-	2	3,130	0.1	8.4
(製造計)	4	54,980	19.1	86	1,469,235	38.7	175.6
卸売	17	204,848	-	44	564,587	14.9	75.3
小売	7	31,984	67.4	80	386,065	10.2	32.3
(卸・小売計)	24	236,832	498.9	124	950,651	25.1	48.9
農林漁業	0	0	-	0	0	-	-
鉱業	1	3,278	-	1	3,278	0.1	-
建設	11	161,299	82.4	91	788,916	20.8	62.5
倉庫運輸	0	0	-	3	13,856	0.4	34.5
サ一ビス	4	4,951	108.4	55	562,110	14.8	94.9
不動産	0	0	-	1	2,688	0.1	6.4
その他	1	1,726	-	1	1,726	0.0	-
合計	45	463,067	86.4	362	3,792,460	100.0	80.3

3 金融機関別代位弁済

(単位：千円)

項目	当 月			本 年 度 累 計			
	件数	金額	前年比	件数	金額	構成比	前年比
都市銀行	0	0	-	0	0	-	-
地方銀行	31	281,195	62.3	231	2,873,926	75.9	78.2
信用金庫	13	174,182	273.6	96	613,108	16.3	83.7
信用組合	0	0	-	33	285,677	7.5	149.0
政府系金融機関等	0	0	-	0	0	-	-
その他	1	7,689	1.4	2	19,748	0.5	0.4
合計	45	463,067	86.4	362	3,792,460	100.0	80.3

◇代位弁済の状況

4 店 別 代 位 弁 済

(単位：千円)

項 目		代 位 弁 済			求 償 権 回 収			求 償 権 残 高 (当 月 末)		
		件 数	金 額	前 年 比	件 数	金 額	前 年 比	件 数	金 額	前 年 比
本店	当 月	9	28,713	7.9	17	281,205	243.5			
	本 年 度 累 計	157	2,186,874	86.8	63	986,659	132.2	3,107	24,319,912	101.4
米沢支店	当 月	5	28,474	120.6	2	15,953	71.0			
	本 年 度 累 計	68	500,288	57.9	12	138,941	59.4	1,419	10,111,907	99.4
長井支店	当 月	0	0	0.0	1	4,667	25.6			
	本 年 度 累 計	21	138,246	59.8	8	57,659	65.8	473	4,167,952	102.0
新庄支店	当 月	3	30,700	0.0	1	3,325	47.0			
	本 年 度 累 計	30	231,196	79.7	13	91,776	136.7	714	4,857,046	103.0
酒田支店	当 月	2	26,895	20.0	1	30,905	290.1			
	本 年 度 累 計	33	275,804	102.2	23	159,187	64.2	1,023	7,127,757	101.6
鶴岡支店	当 月	26	348,285	3596.0	1	3,594	11.4			
	本 年 度 累 計	53	460,052	84.0	23	163,229	71.9	1,238	9,115,359	103.4
合 計	当 月	45	463,067	86.4	23	339,649	165.3			
	本 年 度 累 計	362	3,792,460	80.3	142	1,597,452	99.2	7,974	59,699,932	101.5

金融機関店舗ランキング

(政府系金融機関を除く 単位：百万円)

☆保証債務残高ベスト50

【平成24年 3月 31日現在】

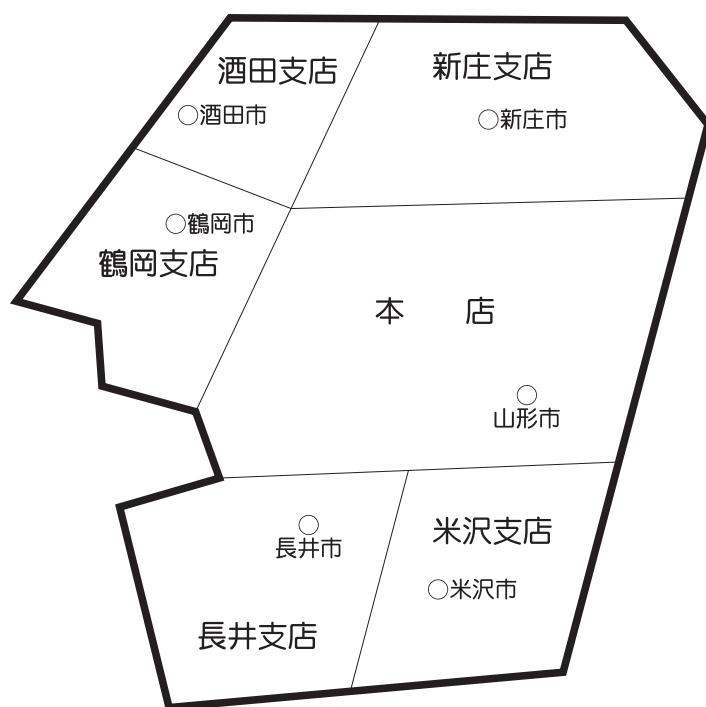
【前年同月】

順位	金融機関	債務残高
1	荘内銀行本店	10,278
2	山形銀行米沢支店	8,929
3	山形銀行酒田支店	8,045
4	山形銀行本店	7,862
5	山形銀行鶴岡支店	7,663
6	荘内銀行酒田中央支店	7,566
7	荘内銀行山形営業部	7,306
8	山形銀行長井支店	6,705
9	山形銀行天童支店	5,569
10	荘内銀行米沢中央支店	5,199
11	きらやか銀行酒田支店	5,194
12	荘内銀行酒田営業部	5,043
13	きらやか銀行天童支店	4,887
14	山形銀行金池支店	4,380
15	きらやか銀行中央営業部	4,319
16	山形銀行新庄支店	4,313
17	きらやか銀行本店	4,149
18	山形銀行米沢駅前支店	4,090
19	山形銀行楯岡支店	3,857
20	山形銀行宮町支店	3,835
21	荘内銀行新庄支店	3,678
22	きらやか銀行米沢支店	3,579
23	きらやか銀行鶴岡支店	3,399
24	山形銀行東根支店	3,327
25	きらやか銀行桜町支店	3,281
26	きらやか銀行寒河江支店	3,274
27	山形銀行寒河江中央支店	3,122
28	山形銀行みずほ支店	3,009
29	きらやか銀行酒田中央支店	2,988
30	鶴岡信用金庫本店	2,966
31	山形銀行鶴岡駅前支店	2,919
32	新庄信用金庫本店	2,790
33	山形銀行流通センター支店	2,783
34	きらやか銀行新庄支店	2,783
35	荘内銀行余目支店	2,781
36	山形銀行山形駅前支店	2,774
37	山形銀行宮内支店	2,688
38	山形銀行上山支店	2,686
39	荘内銀行寒河江支店	2,682
40	荘内銀行長井支店	2,680
41	荘内銀行東根支店	2,625
42	山形銀行東泉支店	2,572
43	山形銀行立谷川支店	2,530
44	山形中央信用組合本店	2,526
45	きらやか銀行新庄北支店	2,523
46	きらやか銀行鶴岡中央支店	2,485
47	きらやか銀行山王前支店	2,480
48	鶴岡信用金庫酒田支店	2,465
49	山形銀行南館支店	2,458
50	きらやか銀行上山中央支店	2,410

順位	金融機関	債務残高
1	荘内銀行本店	10,379
2	山形銀行米沢支店	8,679
3	荘内銀行酒田中央支店	7,717
4	山形銀行鶴岡支店	7,716
5	山形銀行酒田支店	7,597
6	山形銀行本店	7,588
7	荘内銀行山形営業部	7,343
8	山形銀行長井支店	6,011
9	山形銀行天童支店	5,533
10	荘内銀行米沢中央支店	5,253
11	荘内銀行酒田営業部	5,137
12	きらやか銀行天童支店	4,891
13	山形銀行新庄支店	4,631
14	きらやか銀行酒田支店	4,609
15	きらやか銀行中央営業部	4,432
16	山形銀行金池支店	4,310
17	山形銀行米沢駅前支店	4,192
18	山形銀行楯岡支店	4,031
19	山形銀行宮町支店	3,954
20	きらやか銀行本店	3,810
21	きらやか銀行鶴岡支店	3,723
22	荘内銀行新庄支店	3,651
23	山形銀行寒河江中央支店	3,558
24	きらやか銀行桜町支店	3,548
25	きらやか銀行米沢支店	3,485
26	山形銀行東根支店	3,322
27	きらやか銀行寒河江支店	3,282
28	きらやか銀行酒田中央支店	3,059
29	山形銀行みずほ支店	2,925
30	山形銀行流通センター支店	2,900
31	山形銀行山形駅前支店	2,847
32	きらやか銀行新庄支店	2,811
33	荘内銀行余目支店	2,772
34	鶴岡信用金庫本店	2,753
35	荘内銀行寒河江支店	2,739
36	山形銀行宮内支店	2,714
37	山形銀行東泉支店	2,708
38	山形銀行鶴岡駅前支店	2,700
39	山形銀行上山支店	2,631
40	荘内銀行長井支店	2,579
41	山形中央信用組合本店	2,555
42	山形銀行南館支店	2,549
43	荘内銀行宝田支店	2,545
44	きらやか銀行新庄北支店	2,527
45	きらやか銀行長井支店	2,439
46	新庄信用金庫本店	2,407
47	山形銀行立谷川支店	2,400
48	米沢信用金庫本店	2,353
49	荘内銀行天童中央支店	2,317
50	きらやか銀行上山中央支店	2,281

信用保証で

— 企業の活力・地域の繁栄 —



本 店 〒990-8580 山形市城南町一丁目1番1号 霞城セントラル内

12F 総務部 (総務企画課) TEL 023(647)2245
(システム経理課) TEL 023(647)2246

業務部 (業務推進課、保証統括課) TEL 023(647)2247
経営支援室 TEL 023(647)2268

11F 管理部 (代位弁済課) TEL 023(647)2248
(管理回収課) TEL 023(647)2241

総務部・業務部・経営支援室・管理部 FAX 023(647)3201

11F 営業部 (保証第一課、保証第二課) TEL 023(647)2240
FAX 023(646)2883

URL <http://www.ysh.or.jp/>

米沢支店 米沢市駅前三丁目1番91号 〒992-0027 ☎(0238)23-7630(代)
FAX (0238)24-5647

鶴岡支店 鶴岡市本町二丁目7番5号 〒997-0034 ☎(0235)22-6122(代)
FAX (0235)24-6388

酒田支店 酒田市緑町20番60号 〒998-0858 ☎(0234)22-7644(代)
FAX (0234)24-3315

新庄支店 新庄市末広町8番21号 〒996-0031 ☎(0233)22-3171(代)
FAX (0233)22-7035

長井支店 長井市館町北6番27号 〒993-0011 ☎(0238)84-1674(代)
FAX (0238)84-1012