

# 信用保証 月報



Yh

平成23年

3 月号

山形県信用保証協会

YAMAGATA GUARANTEE

## 目 次

◇ 今月の保証動向	1
◇ 業務の推移	2
◇ 保証承諾の状況	
1 制度別保証承諾	4
2 金融機関別保証承諾	5
3 業種別保証承諾	6
4 資金用途別保証承諾	7
5 金額別保証承諾	7
6 期間別保証承諾	8
7 新規・継続別保証承諾	8
8 店別保証承諾	8
9 市町村別保証承諾	9
10 小額融資市町村別保証承諾	10
◇ 代位弁済の状況	
1 制度別代位弁済	11
2 業種別代位弁済	12
3 金融機関別代位弁済	12
4 店別代位弁済	13
◇ 金融機関店舗ランキング	14

### [経営支援相談窓口の設置について]

当協会では、中小企業者の皆様の経営の安定・発展にご協力するため、営業部・各支店に「経営支援相談窓口」を設置しています。

- ・資金繰りの安定を図るため（新規借入相談を含む）
- ・既存借入金の条件変更（返済方法、担保条件等）
- ・保証制度のご案内、制度認定機関のご紹介
- ・他の中小企業支援機関のご紹介
- ・簡易経営診断

等、経営上の問題についてのご相談を受け付けております。

経営支援室 TEL023(647)2268

### 表紙の図柄は

中小企業者と信用保証協会がともに大きくはばたき、飛躍発展する未来を表す協会記章を中心にデザインし、円の広がりには飛躍発展を二重に表現したものです。

バックカラーは、県花“べにばな”をイメージしたものです。

# 今月の保証動向 平成 23 年 3 月分

## 業 務 概 要

(単位 : 千円)

項 目	当 月				本 年 度 累 計			
	件数	金 額	前年同月比		件数	金 額	前年同月比	
			件数	金 額			件数	金 額
保 証 承 諾	1,617	25,001,261	118.7	127.7	13,295	178,098,898	94.4	103.7
保 証 債 務 残 高	/	/	/	/	36,552	415,347,796	93.8	99.5
代 位 弁 済	55	536,009	77.5	89.9	524	4,721,691	65.8	67.4
債 務 者 回 収 (元 金)	20	205,525	111.1	108.2	171	1,609,974	105.6	89.7

### 保証承諾

3月の保証承諾は、1,617件、25,001百万円となり、前年比で、件数は118.7%、金額は127.7%と増加した。

業種別では、サービス業が148.2%、小売業が141.9%、建設業が113.2%と増加し、卸売業が95.5%と減少した。

### 保証債務残高

3月末の保証債務残高は、36,552件、415,348百万円となり、件数は93.8%、金額は99.5%と減少した。

### 代位弁済

3月の代位弁済は、55件、536百万円となり、件数は77.5%、金額は89.9%と減少した。

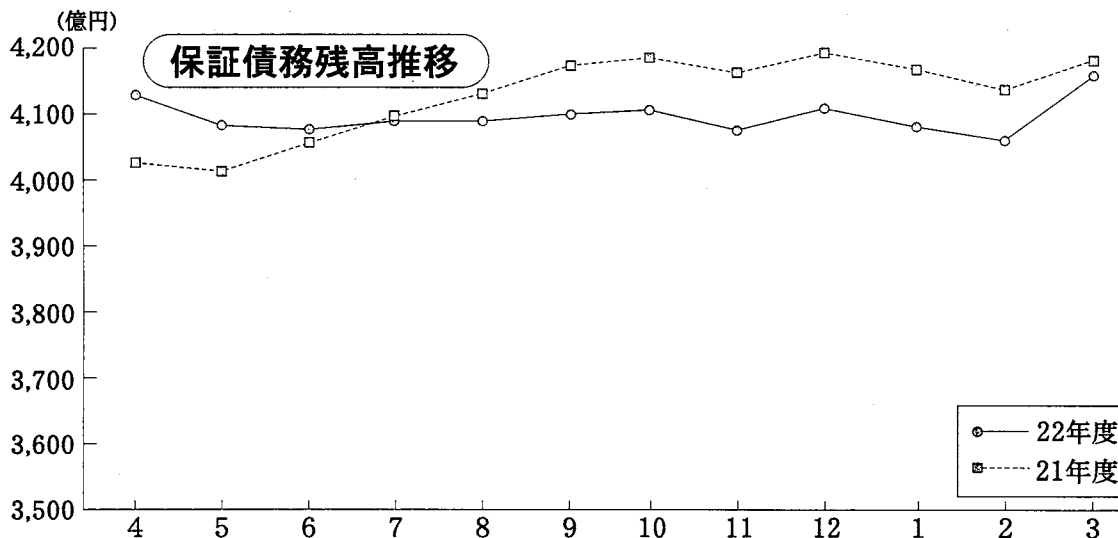
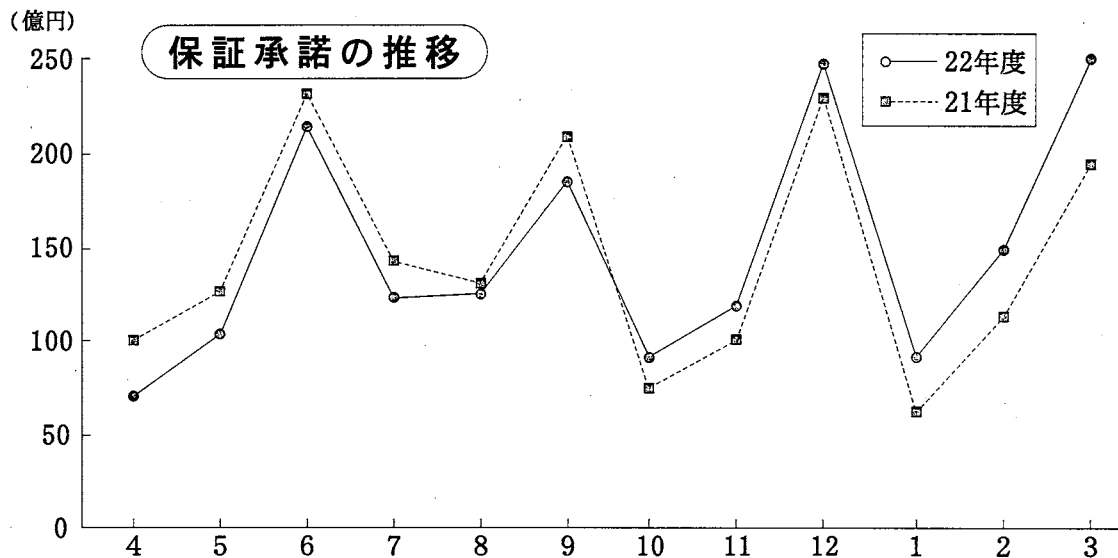
### 回収

3月の回収は、20件、206百万円となり、件数は111.1%、金額は108.2%と増加した。

# 業務の推移

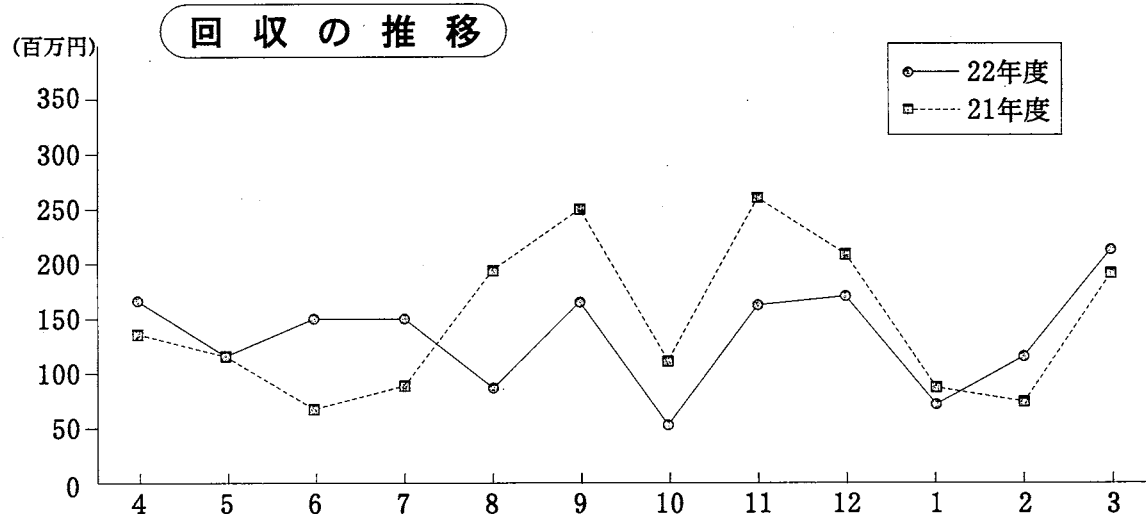
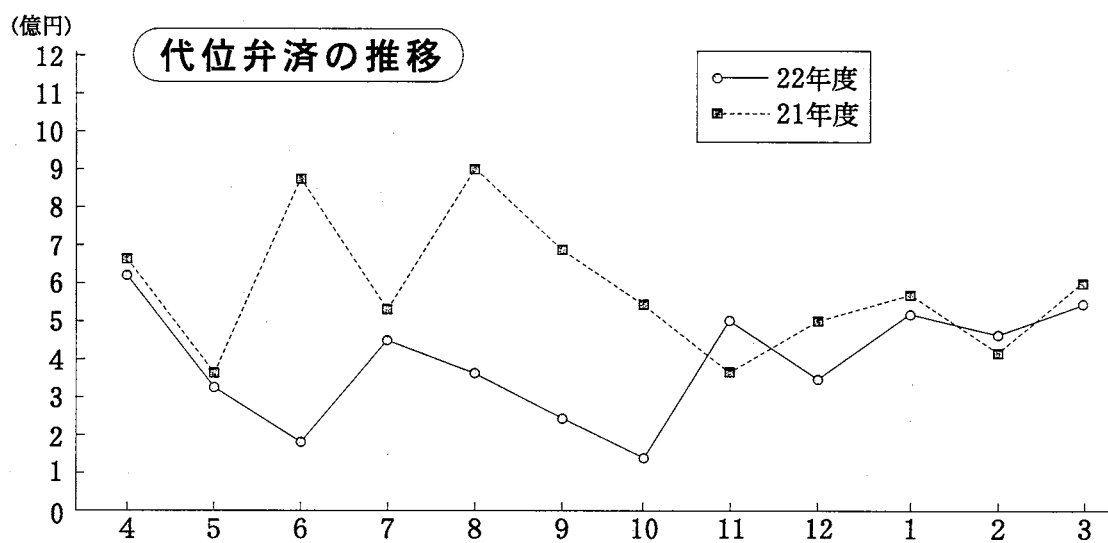
(単位：千円)

月別	保証承諾						保証債務残高					
	平成22年度			平成21年度			平成22年度			平成21年度		
	件数	金額	前年比	件数	金額	前年比	件数	金額	前年比	件数	金額	前年比
4	717	7,238,372	72.0	880	10,051,539	154.9	38,660	412,612,963	102.4	40,242	403,101,286	110.0
5	787	10,335,535	86.8	952	11,903,440	107.8	38,281	408,987,131	101.5	40,029	402,860,941	110.1
6	1,606	21,360,111	94.0	1,781	22,727,921	102.6	37,985	408,342,960	100.6	39,813	405,799,458	110.7
7	1,061	13,029,947	89.1	1,268	14,622,869	118.2	37,889	408,990,640	99.8	39,921	409,668,222	111.3
8	994	12,840,346	98.2	1,046	13,082,273	126.6	37,787	408,887,190	99.2	39,975	412,072,617	112.3
9	1,232	18,665,529	90.7	1,529	20,580,430	125.2	37,570	409,850,557	98.6	39,953	415,590,127	113.1
上期計	6,397	83,469,840	89.8	7,456	92,968,472	118.0	-	-	-	-	-	-
10	764	9,104,575	110.4	851	8,247,470	88.6	37,424	410,339,665	98.5	39,938	416,752,116	113.1
11	948	11,855,678	119.1	902	9,958,546	75.6	37,194	408,184,604	98.3	39,814	415,431,697	112.8
12	1,909	24,736,814	106.4	1,954	23,238,644	59.3	36,940	410,532,711	98.3	39,740	417,682,142	108.5
1	637	9,027,391	134.3	610	6,719,434	44.5	36,675	408,603,368	98.3	39,532	415,821,173	107.2
2	1,023	14,903,340	134.7	951	11,066,717	67.5	36,469	407,702,468	98.6	39,260	413,670,653	105.2
3	1,617	25,001,261	127.7	1,362	19,573,757	74.4	36,552	415,347,796	99.5	38,988	417,246,642	102.9
下期計	6,898	94,629,058	120.1	6,630	78,804,568	66.0	-	-	-	-	-	-
合計	13,295	178,098,898	103.7	14,086	171,773,040	86.6	-	-	-	-	-	-



(単位：千円)

項目別	代位弁済 (元利)						債務者回収 (元金)					
	平成22年度			平成21年度			平成22年度			平成21年度		
	件数	金額	前年比	件数	金額	前年比	件数	金額	前年比	件数	金額	前年比
4	67	623,052	94.1	84	662,216	81.9	14	169,104	118.5	9	142,739	92.5
5	48	333,532	91.8	57	363,343	267.6	6	122,370	101.9	5	120,091	52.3
6	32	189,661	21.7	67	875,078	119.5	23	154,790	211.9	9	73,046	54.4
7	45	445,380	83.4	77	534,026	115.2	19	151,332	178.6	7	84,744	78.7
8	36	366,411	40.7	82	899,437	140.1	13	79,321	42.3	22	187,413	314.2
9	42	240,372	35.1	69	685,123	79.0	16	165,722	65.6	25	252,549	69.7
上期計	270	2,198,408	54.7	436	4,019,222	110.2	91	842,640	97.9	77	860,583	82.2
10	38	149,363	27.5	52	542,508	188.5	8	51,162	46.3	10	110,527	53.3
11	47	498,776	137.2	42	363,532	51.1	8	160,082	62.5	22	256,277	188.7
12	34	346,913	69.2	61	501,401	109.9	23	165,537	77.5	16	213,467	131.5
1	35	533,890	92.5	64	576,889	93.0	13	70,630	80.7	14	87,558	75.9
2	45	458,332	111.7	70	410,385	56.9	8	114,397	148.7	5	76,952	43.0
3	55	536,009	89.9	71	596,097	92.7	20	205,525	108.2	18	189,990	109.6
下期計	254	2,523,283	84.4	360	2,990,812	87.0	80	767,335	82.1	85	934,771	96.1
合計	524	4,721,691	67.4	796	7,010,034	98.9	171	1,609,974	89.7	162	1,795,354	88.8



◇保証承諾の状況

# 1 制度別保証承諾

(単位：百万円)

項目	当 月			本 年 度 累 計				保 証 債 務 残 高			
	件数	金額	前年比	件数	金額	構成比	前年比	件数	金額	構成比	前年比
一 般	172	2,464	87.1	1,137	13,353	7.5	50.4	5,215	43,771	10.5	71.0
小 額 融 資	47	241	62.2	486	2,342	1.3	63.4	3,702	8,467	2.0	68.1
小 口 零 細	93	202	87.0	844	1,952	1.1	91.9	2,075	3,707	0.9	112.6
追 認	0	0	-	7	99	0.1	20.1	101	758	0.2	50.8
商工業振興資金	31	850	139.5	183	5,131	2.9	84.5	3,206	64,102	15.4	89.0
近 代 化	5	25	36.0	85	581	0.4	89.9	345	5,090	1.2	97.0
(内創業関連等)	5	25	82.4	75	288	0.2	111.1	237	815	0.2	113.5
(内再挑戦)	0	0	-	0	0	-	-	0	0	-	-
セーフティーネット	841	16,685	138.7	4,983	95,591	53.7	119.6	10,936	183,183	44.1	129.2
長 期 経 営	0	0	-	1	90	0.1	65.7	380	7,149	1.7	79.4
当 座 貸 越	93	2,077	124.3	803	18,918	10.6	158.7	1,449	32,833	7.9	92.6
カ ー ド ロ ー ン	302	1,671	129.3	2,773	14,897	8.4	124.7	6,601	28,429	6.8	92.3
特 定 社 債	6	336	1400.0	34	2,720	1.5	89.5	250	17,482	4.2	89.7
市 町 村	18	134	54.5	188	1,754	1.0	84.2	883	7,444	1.8	97.0
季 節	0	0	-	1,686	18,837	10.6	87.1	741	7,883	1.9	87.1
根 保 証	2	10	66.7	47	520	0.3	85.7	45	509	0.1	85.7
流 動 資 産 担 保	6	306	319.8	32	1,250	0.7	125.3	26	1,226	0.3	124.4
事 業 再 生	0	0	-	0	0	-	-	0	0	-	-
事業再生円滑化	0	0	-	0	0	-	-	0	0	-	-
長 期 安 定	0	0	-	0	0	-	-	441	2,085	0.5	53.5
経 営 安 定 関 連	0	0	-	0	0	-	-	90	758	0.2	44.3
金 融 安 定 化	0	0	-	0	0	-	-	62	428	0.1	72.4
そ の 他	1	0	-	6	63	-	597.1	4	44	-	241.4
合 計	1,617	25,001	127.7	13,295	178,099	100.0	103.7	36,552	415,348	100.0	99.5

※ セーフティーネットには「景気対応緊急保証」を含む

上記合計のうち	件数	金額	前年比	件数	金額	構成比	前年比	件数	金額	構成比	前年比
借 換 保 証	284	6,920	111.4	2,654	53,841	30.3	140.7	5,480	86,388	20.8	133.1
県商工業振興資金	633	9,481	147.4	3,399	44,452	25.0	87.6	14,511	169,034	40.7	100.5

## ◇保証承諾の状況

## 2 金融機関別保証承諾

(単位：百万円)

項目	当 月			本 年 度 累 計				保 証 債 務 残 高			
	件数	金額	前年比	件数	金額	構成比	前年比	件数	金額	構成比	前年比
みずほ銀行	4	109	545.0	12	323	0.2	64.1	41	1,191	0.3	102.5
三菱東京UFJ銀行	0	0	-	0	0	-	-	0	0	-	-
(都市銀行計)	4	109	545.0	12	323	0.2	63.5	41	1,191	0.3	102.5
山形銀行	524	8,002	119.5	3,646	52,313	29.4	103.2	10,141	134,324	32.3	99.3
荘内銀行	260	4,356	113.0	2,586	37,649	21.1	103.5	6,414	84,757	20.4	98.9
きらやか銀行	428	8,451	133.9	3,406	53,048	29.8	100.3	9,852	120,483	29.0	97.4
七十七銀行	0	0	-	6	81	-	67.1	21	531	0.1	92.9
秋田銀行	0	0	-	0	0	-	-	0	0	-	-
北都銀行	2	63	484.6	9	131	0.1	90.7	29	230	0.1	112.5
東邦銀行	0	0	-	0	0	-	-	0	0	-	-
(地方銀行計)	1,214	20,871	123.7	9,653	143,221	80.4	102.1	26,457	340,325	81.9	98.5
山形信用金庫	77	593	129.3	746	5,702	3.2	101.8	2,166	13,042	3.1	100.9
米沢信用金庫	58	808	142.6	596	6,631	3.7	113.0	1,736	15,267	3.7	103.2
新庄信用金庫	31	475	222.7	252	2,844	1.6	109.4	685	5,649	1.4	114.6
鶴岡信用金庫	72	741	133.3	781	7,797	4.4	111.6	2,092	15,600	3.8	105.2
村上信用金庫	0	0	-	0	0	-	-	0	0	-	-
(信用金庫計)	238	2,617	145.8	2,375	22,973	12.9	109.1	6,679	49,558	12.0	104.4
北郡信用組合	67	514	158.0	541	4,453	2.5	142.8	1,374	8,449	2.0	108.9
山形中央信用組合	57	324	145.4	419	3,300	1.9	102.6	1,174	6,813	1.6	105.6
山形第一信用組合	36	505	170.4	268	3,244	1.8	100.4	640	6,208	1.5	108.8
(信用組合計)	160	1,344	159.0	1,228	10,997	6.2	115.0	3,188	21,470	5.1	107.8
商工組合中央金庫	1	61	153.5	26	580	0.3	143.1	172	2,653	0.6	87.8
日本公庫(旧中小)	0	0	-	0	0	-	-	2	30	-	65.9
日本公庫(旧国金)	0	0	-	0	0	-	-	5	76	-	68.1
日本公庫(旧国際)	0	0	-	0	0	-	-	0	0	-	-
日本政策投資銀行	0	0	-	0	0	-	-	0	0	-	-
(政府系銀行計)	1	61	153.5	26	580	0.3	143.1	179	2,759	0.6	86.8
山形市農業協同組合	0	0	-	1	5	-	-	5	32	-	102.7
山形農業協同組合	0	0	-	0	0	-	-	3	13	-	89.3
山形おきたま農協	0	0	-	0	0	-	-	0	0	-	-
西村山農業協同組合	0	0	-	0	0	-	-	0	0	-	-
(農協系計)	0	0	-	1	5	-	-	8	46	-	98.3
信金中央金庫	0	0	-	0	0	-	-	0	0	-	-
あおぞら銀行	0	0	-	0	0	-	-	0	0	-	-
農林中央金庫	0	0	-	0	0	-	-	0	0	-	-
東北労働金庫	0	0	-	0	0	-	-	0	0	-	-
生・損保	0	0	-	0	0	-	-	0	0	-	-
(その他計)	0	0	-	0	0	-	-	0	0	-	-
合 計	1,617	25,001	127.7	13,295	178,099	100.0	103.7	36,552	415,348	100.0	99.5

◇保証承諾の状況

### 3 業種別保証承諾

(単位：百万円)

項目	当 月			本 年 度 累 計				保 証 債 務 残 高			
	件数	金額	前年比	件数	金額	構成比	前年比	件数	金額	構成比	前年比
食 料 品	54	974	128.4	448	7,577	4.3	98.8	1,231	18,944	4.6	98.2
織 維 品	25	338	87.1	306	4,658	2.6	112.8	769	9,304	2.2	99.9
木 材 ・ 木 製 品	17	213	88.2	113	1,650	0.9	98.9	295	3,322	0.8	90.1
家 具 ・ 建 具	18	205	157.9	150	2,289	1.3	120.1	408	4,383	1.1	101.3
紙	7	250	277.8	37	744	0.4	176.9	94	1,319	0.3	105.6
印 刷 製 本	11	227	80.6	118	1,733	1.0	114.4	412	5,300	1.3	95.2
化 学	1	30	150.0	10	335	0.2	54.1	36	937	0.2	96.6
石 油 ・ 石 炭 製 品	0	0	-	1	5	-	22.7	2	26	-	120.0
ゴ ム	14	347	280.2	83	1,794	1.0	128.3	256	4,547	1.1	112.0
皮 革	1	30	428.6	14	305	0.2	82.3	36	519	0.1	94.9
窯 業	12	236	57.0	106	1,889	1.1	70.6	325	5,672	1.4	99.0
機 械	48	1,297	177.4	396	7,665	4.3	91.4	1,338	23,922	5.8	99.8
電 気 機 器	33	987	524.5	220	4,344	2.4	119.4	600	11,238	2.7	89.9
車 輛	10	117	89.8	59	702	0.4	67.0	255	3,714	0.9	87.0
船 舶	1	1	7.1	6	46	-	61.9	14	99	-	41.7
金 属	44	1,103	97.4	323	5,733	3.2	93.3	991	15,936	3.8	99.5
そ の 他	25	159	66.2	272	1,841	1.0	73.0	872	5,237	1.3	86.6
( 製 造 計 )	321	6,514	133.2	2,662	43,308	24.3	98.0	7,934	114,422	27.6	97.1
卸 売	164	2,767	95.5	1,420	23,976	13.5	98.4	3,268	45,303	10.9	98.9
小 売	410	4,536	141.9	3,259	31,438	17.7	109.3	9,062	70,543	17.0	102.1
( 卸 ・ 小 売 計 )	574	7,302	119.8	4,679	55,414	31.2	104.3	12,330	115,846	27.9	100.8
農 林 漁 業	4	30	40.9	57	614	0.3	118.2	151	967	0.2	117.7
鉱 業	1	57	-	29	560	0.3	160.6	80	1,479	0.4	100.0
建 設	430	5,751	113.2	3,690	47,061	26.4	105.1	8,817	87,002	20.9	99.4
倉 庫 運 輸	49	1,000	188.6	337	6,158	3.5	112.2	977	14,354	3.5	102.5
サ ー ビ ス	206	3,760	148.2	1,628	21,626	12.1	110.5	5,468	69,918	16.8	101.2
不 動 産	25	534	159.1	184	3,116	1.7	86.9	701	10,531	2.5	99.3
そ の 他	7	53	171.5	29	243	0.1	153.9	94	829	0.2	76.8
合 計	1,617	25,001	127.7	13,295	178,099	100.0	103.7	36,552	415,348	100.0	99.5



◇保証承諾の状況

## 4 資金使途別保証承諾

(単位：百万円)

項目	当 月			本 年 度 累 計			
	件数	金額	前年比	件数	金額	構成比	前年比
運 転 資 金	1,063	18,086	126.2	8,365	125,599	70.5	94.9
設 備 資 金	111	2,427	134.6	1,027	15,143	8.5	126.5
運 転 設 備 資 金	443	4,488	130.5	3,903	37,357	21.0	135.9
合 計	1,617	25,001	127.7	13,295	178,099	100.0	103.7

## 5 金額別保証承諾

(単位：百万円)

項目	当 月			本 年 度 累 計			
	件数	金額	前年比	件数	金額	構成比	前年比
100万円以下	118	110	119.8	911	841	0.5	84.6
300万円以下	294	691	103.5	2,829	6,633	3.7	89.1
500万円以下	270	1,269	104.1	2,315	10,806	6.1	89.6
1,000万円以下	324	2,895	125.7	2,588	22,698	12.7	93.1
1,500万円以下	118	1,614	145.2	924	12,666	7.1	100.8
2,000万円以下	173	3,368	151.3	1,714	33,488	18.8	95.9
3,000万円以下	124	3,415	106.4	795	21,722	12.2	92.2
5,000万円以下	105	4,380	120.1	754	31,946	17.9	122.1
7,000万円以下	33	1,966	211.5	207	12,551	7.0	141.2
8,000万円以下	40	3,177	160.2	166	13,134	7.4	117.7
1億円以下	8	763	86.8	35	3,309	1.9	88.7
1億円超	10	1,353	103.6	57	8,304	4.7	139.5
合 計	1,617	25,001	127.7	13,295	178,099	100.0	103.7

(1件平均保証承諾 13,396千円 109.9%)

◇保証承諾の状況

## 6 期間別保証承諾

(単位：百万円)

項目	当 月			本 年 度 累 計			
	件数	金額	前年比	件数	金額	構成比	前年比
3ヶ月以下	48	902	108.8	407	3,845	2.2	83.1
6ヶ月以下	49	519	78.8	1,935	21,965	12.3	88.1
1年以下	33	836	125.3	385	7,107	4.0	96.4
2年以下	400	3,685	123.7	3,631	33,795	19.0	140.8
3年以下	25	68	37.4	256	863	0.5	72.0
4年以下	10	48	101.5	110	379	0.2	70.5
5年以下	172	1,723	115.1	1,220	9,286	5.2	76.8
7年以下	354	4,565	127.5	2,003	22,969	12.9	66.8
10年以下	493	10,872	136.9	3,150	68,322	38.4	123.7
10年超	33	1,783	149.6	198	9,569	5.4	128.8
合 計	1,617	25,001	127.7	13,295	178,099	100.0	103.7

(平均保証期間 4年10ヶ月)

## 7 新規・継続別保証承諾

(単位：百万円)

項目	当 月			本 年 度 累 計			
	件数	金額	前年比	件数	金額	構成比	前年比
新規	91	1,067	108.2	729	6,471	3.6	76.3
継続	1,526	23,935	128.8	12,566	171,628	96.4	105.1
合 計	1,617	25,001	127.7	13,295	178,099	100.0	103.7

## 8 店別保証承諾

(単位：百万円)

項目	当 月			本 年 度 累 計				保 証 債 務 残 高			
	件数	金額	前年比	件数	金額	構成比	前年比	件数	金額	構成比	前年比
本店	755	10,781	126.4	5,808	75,037	42.1	101.8	16,406	185,903	44.8	98.5
米沢支店	230	4,029	131.0	2,081	29,279	16.4	104.2	5,830	68,656	16.5	99.0
長井支店	78	1,009	96.1	709	8,962	5.0	90.3	2,228	23,584	5.7	99.2
新庄支店	98	1,524	122.8	879	11,598	6.5	126.4	2,361	25,149	6.1	102.3
酒田支店	208	2,938	116.7	2,053	26,381	14.8	98.5	5,052	56,771	13.7	101.5
鶴岡支店	248	4,719	149.4	1,765	26,842	15.1	111.3	4,675	55,285	13.3	100.7
合 計	1,617	25,001	127.7	13,295	178,099	100.0	103.7	36,552	415,348	100.0	99.5

## ◇保証承諾の状況

## 9 市 町 村 別 保 証 承 諾

(単位：百万円)

項 目	当 月			本 年 度 累 計				保 証 債 務 残 高			
	件 数	金 額	前年比	件 数	金 額	構成比	前年比	件 数	金 額	構成比	前年比
山 形 市	334	5,175	117.6	2,623	35,833	20.1	98.9	7,523	91,092	21.9	98.9
米 沢 市	148	2,968	150.4	1,253	19,070	10.7	115.3	3,504	43,958	10.6	99.9
鶴 岡 市	235	4,538	148.5	1,689	26,050	14.6	112.8	4,477	53,102	12.8	100.9
酒 田 市	161	2,343	124.8	1,576	20,796	11.7	96.3	3,905	45,912	11.1	101.7
新 庄 市	51	997	144.0	479	6,530	3.7	131.2	1,302	14,326	3.4	105.1
寒 河 江 市	79	886	161.4	557	7,514	4.2	116.8	1,312	16,230	3.9	99.9
上 山 市	36	679	139.0	303	3,603	2.0	97.0	1,079	10,176	2.5	95.0
村 山 市	40	601	123.4	290	3,942	2.2	117.0	829	8,876	2.1	101.4
長 井 市	42	480	68.9	398	5,178	2.9	85.7	1,233	14,649	3.5	96.7
天 童 市	67	1,020	166.1	570	8,525	4.8	102.4	1,726	22,381	5.4	98.0
東 根 市	59	751	132.7	435	4,713	2.6	98.6	1,125	11,645	2.8	98.6
尾 花 沢 市	28	300	114.1	195	2,155	1.2	100.2	551	5,478	1.3	92.8
南 陽 市	39	559	88.2	393	5,073	2.8	88.6	1,137	12,301	3.0	96.0
( 市 計 )	1,319	21,297	130.7	10,761	148,983	83.5	104.2	29,703	350,126	84.3	99.5
中 山 町	8	49	86.3	81	754	0.4	110.7	208	1,925	0.5	93.1
山 辺 町	18	258	94.6	153	1,450	0.8	83.6	421	3,791	0.9	92.8
大 江 町	20	252	213.3	118	989	0.6	133.2	273	1,991	0.5	97.5
朝 日 町	5	65	40.1	59	477	0.3	84.5	226	1,307	0.3	94.7
西 川 町	10	98	93.8	75	803	0.5	90.4	227	1,940	0.5	96.4
河 北 町	38	536	128.3	270	3,314	1.9	91.1	691	7,048	1.7	101.7
大 石 田 町	13	112	361.3	79	965	0.5	217.0	215	2,024	0.5	109.0
白 鷹 町	18	289	132.7	151	1,875	1.1	106.3	514	4,061	1.0	101.4
飯 豊 町	7	55	80.9	91	1,069	0.6	96.6	241	2,552	0.6	106.2
小 国 町	11	186	272.4	69	840	0.5	83.2	240	2,322	0.6	105.1
高 畠 町	26	403	144.1	285	3,874	2.2	92.5	822	9,298	2.2	101.8
川 西 町	17	100	52.4	150	1,262	0.7	76.3	367	3,098	0.7	91.4
舟 形 町	10	131	97.5	51	614	0.3	140.6	113	998	0.2	107.7
大 蔵 村	2	12	21.4	34	432	0.2	110.1	98	981	0.2	98.7
戸 沢 村	4	23	0.0	45	570	0.3	146.0	106	887	0.2	101.0
鮭 川 村	4	36	20.4	56	655	0.4	130.0	142	1,354	0.3	98.8
真 室 川 町	14	183	261.3	61	668	0.4	85.6	167	1,977	0.5	90.0
金 山 町	1	4	14.8	36	248	0.1	79.9	123	798	0.2	105.3
最 上 町	12	138	160.6	117	1,879	1.1	136.3	310	3,827	0.9	99.8
三 川 町	13	182	174.5	76	791	0.4	77.4	198	2,184	0.5	96.0
庄 内 町	26	355	62.9	317	3,574	2.0	96.9	748	7,470	1.8	99.0
遊 佐 町	21	240	320.9	160	2,012	1.1	135.1	399	3,389	0.8	104.7
( 町 村 計 )	298	3,705	113.0	2,534	29,116	16.4	101.1	6,849	65,222	15.6	99.5
合 計	1,617	25,001	127.7	13,295	178,099	100.0	103.7	36,552	415,348	100.0	99.5

## ◇保証承諾の状況

## 10 小額融資市町村別保証承諾

(単位：千円)

項 目	当 月			本 年 度 累 計			保 証 債 務 残 高		
	件 数	金 額	前 年 比	件 数	金 額	前 年 比	件 数	金 額	前 年 比
山 形 市	13	35,000	100.3	113	381,580	53.6	766	1,576,179	67.3
米 沢 市	3	25,500	60.2	37	188,010	59.8	310	760,230	71.2
鶴 岡 市	5	19,800	46.7	57	315,770	69.5	458	1,087,077	68.8
酒 田 市	4	48,800	920.8	40	271,990	92.4	337	851,237	68.9
新 庄 市	0	0	-	20	95,420	68.3	146	373,399	75.2
寒 河 江 市	2	8,850	88.5	7	18,600	32.3	86	139,019	49.9
上 山 市	0	0	-	10	40,390	31.9	134	276,887	71.6
村 山 市	1	1,700	17.0	6	37,090	370.9	75	154,548	58.7
長 井 市	2	7,000	42.8	14	51,940	49.7	148	262,881	65.1
天 童 市	2	16,000	52.1	4	30,000	17.7	131	300,928	56.3
東 根 市	3	8,500	-	21	102,240	47.0	129	359,260	66.9
尾 花 沢 市	1	2,000	100.0	3	7,000	8.4	45	104,924	50.8
南 陽 市	2	20,500	186.9	25	130,750	100.4	122	324,895	90.2
( 市 計 )	38	193,650	73.5	357	1,670,780	59.4	2,887	6,571,462	67.8
中 山 町	0	0	-	4	29,600	66.7	26	72,808	66.9
山 辺 町	0	0	-	1	2,800	10.1	35	91,932	69.1
大 江 町	1	3,000	60.0	10	42,200	107.1	42	77,637	86.0
朝 日 町	1	5,000	454.5	5	16,300	39.7	74	101,350	75.2
西 川 町	0	0	-	1	1,000	2.6	26	33,793	40.2
河 北 町	2	7,980	36.3	8	67,660	82.1	35	105,255	56.6
大 石 田 町	0	0	-	3	13,600	48.6	18	66,318	79.4
白 鷹 町	1	1,500	75.0	12	43,200	132.1	76	143,145	72.6
飯 豊 町	0	0	-	0	0	-	23	60,745	57.0
小 国 町	1	10,000	1020.4	6	27,300	147.5	29	51,519	85.6
高 島 町	0	0	-	13	49,880	50.6	89	218,034	75.5
川 西 町	1	4,700	20.9	18	84,490	121.8	65	181,791	70.8
舟 形 町	0	0	-	1	6,000	162.2	11	26,453	49.0
大 蔵 村	0	0	-	1	10,000	67.1	6	13,853	27.4
戸 沢 村	1	6,000	-	3	31,000	147.6	9	16,275	90.0
鮭 川 村	0	0	-	0	0	-	12	23,006	52.4
真 室 川 町	0	0	-	1	1,350	23.7	9	20,710	46.3
金 山 町	0	0	-	9	46,300	212.4	15	50,125	132.4
最 上 町	0	0	-	3	12,700	71.2	33	73,184	65.8
三 川 町	1	9,000	-	2	21,000	39.5	19	65,552	108.2
庄 内 町	0	0	-	16	107,450	89.0	93	270,532	65.4
遊 佐 町	0	0	-	12	57,620	154.5	70	131,095	71.3
( 町 村 計 )	9	47,180	38.1	129	671,450	76.5	815	1,895,112	68.9
合 計	47	240,830	62.2	486	2,342,230	63.4	3,702	8,466,574	68.1

◇代位弁済の状況

# 1 制度別代位弁済

(単位：千円)

項目	当 月			本 年 度 累 計			
	件数	金額	前年比	件数	金額	構成比	前年比
一般	17	111,352	82.4	157	1,083,215	22.9	57.6
小額融資	5	13,660	99.4	44	70,310	1.5	21.0
小口零細	1	312	17.3	13	46,311	1.0	187.3
追認	0	0	-	3	30,780	0.7	78.5
商工業振興資金	0	0	-	15	433,897	9.2	57.3
近代化	1	5,140	-	4	14,306	0.3	58.9
(内創業関連等)	1	5,140	-	4	14,306	0.3	-
(内再挑戦)	0	0	-	0	0	-	-
セーフティーネット	12	244,591	109.1	120	1,822,036	38.6	111.1
長期経営	0	0	-	5	77,277	1.6	17.5
当座貸越	4	90,597	119.9	19	346,535	7.3	69.0
カードローン	7	23,198	43.2	84	262,053	5.6	56.8
特定社債	0	0	-	2	104,947	2.2	38.1
市町村	0	0	-	7	28,504	0.6	100.3
季節	3	31,624	125.9	10	92,065	2.0	71.3
根保証	0	0	-	0	0	-	-
流動資産担保	0	0	-	1	23,554	0.5	-
事業再生	0	0	-	0	0	-	-
事業再生円滑化	0	0	-	0	0	-	-
長期安定	3	8,470	111.8	25	138,066	2.9	51.4
経営安定関連	2	7,065	123.3	9	57,939	1.2	90.3
金融安定化	0	0	-	5	79,978	1.7	82.4
その他	0	0	-	1	9,919	0.2	24.8
合計	55	536,009	89.9	524	4,721,691	100.0	67.4

※ セーフティーネットには「景気対応緊急保証」を含む

上記合計のうち	件数	金額	前年比	件数	金額	構成比	前年比
借換保証	8	69,738	32.1	126	1,622,200	34.2	92.0
県商工業振興資金	12	178,994	176.4	92	876,814	18.6	64.9

◇代位弁済の状況

## 2 業種別代位弁済

(単位：千円)

項目	当 月			本 年 度 累 計			
	件数	金額	前年比	件数	金額	構成比	前年比
食料品	0	0	-	7	66,800	1.4	24.6
繊維品	0	0	-	9	66,209	1.4	77.5
木材・木製品	0	0	-	7	48,723	1.0	66.2
家具・建具	0	0	-	5	6,511	0.1	218.9
紙	0	0	-	1	3,492	0.1	127.5
印刷製本	0	0	-	5	18,128	0.4	12.2
化学製品	0	0	-	0	0	-	-
石油・石炭製品	0	0	-	0	0	-	-
ゴム	0	0	-	3	20,182	0.4	13.2
皮革	0	0	-	0	0	-	-
窯業	0	0	-	2	5,621	0.1	20.8
機械	16	288,333	-	32	463,006	9.8	65.3
電気機器	0	0	-	10	48,245	1.0	44.1
車輜	0	0	-	0	0	-	-
船舶	0	0	-	0	0	-	-
金の属他	0	0	-	8	52,729	1.1	50.7
その他	0	0	-	8	37,153	0.8	148.6
(製造計)	16	288,333	522.1	97	836,799	17.6	48.5
卸売	0	0	-	72	749,575	15.9	107.6
小売	15	47,475	124.6	140	1,195,019	25.3	76.5
(卸・小売計)	15	47,475	118.2	212	1,944,594	41.2	86.0
農林漁業	0	0	-	2	3,007	0.1	22.5
鉱業	0	0	-	0	0	-	-
建設	21	195,635	49.6	155	1,262,673	26.7	64.2
倉庫運輸	0	0	-	5	40,191	0.9	74.0
サ一ビ	3	4,566	4.9	49	592,531	12.5	71.6
不動産	0	0	-	4	41,897	0.9	39.1
その他	0	0	-	0	0	-	-
合計	55	536,009	89.9	524	4,721,691	100.0	67.4

## 3 金融機関別代位弁済

(単位：千円)

項目	当 月			本 年 度 累 計			
	件数	金額	前年比	件数	金額	構成比	前年比
都市銀行	0	0	-	1	54,602	1.2	43.7
地方銀行	39	451,101	111.2	363	3,674,479	77.8	68.6
信用金庫	10	63,671	36.5	122	732,288	15.5	62.5
信用組合	6	21,237	133.8	36	191,680	4.1	107.7
政府系金融機関等	0	0	-	0	0	-	-
その他	0	0	-	2	68,642	1.5	1.0
合計	55	536,009	89.9	524	4,721,691	100.0	67.4

## ◇代位弁済の状況

## 4 店 別 代 位 弁 済

(単位：千円)

項 目	代 位 弁 済			求 償 権 回 収			求 償 権 残 高 (当 月 末)			
	件 数	金 額	前 年 比	件 数	金 額	前 年 比	件 数	金 額	前 年 比	
本店	当 月	31	364,472	253.9	7	115,504	120.5			
	本 年 度 累 計	241	2,518,361	84.0	70	746,300	89.7	3,164	23,988,542	107.4
米沢支店	当 月	7	23,613	11.6	2	22,457	54.1			
	本 年 度 累 計	84	863,983	82.0	25	233,961	67.3	1,419	10,172,815	105.3
長井支店	当 月	2	3,965	2.6	2	18,203	214.5			
	本 年 度 累 計	26	231,190	23.5	8	87,679	70.5	460	4,087,365	103.1
新庄支店	当 月	0	0	0.0	2	7,074	287.8			
	本 年 度 累 計	55	290,174	64.8	14	67,127	60.0	697	4,717,625	104.7
酒田支店	当 月	11	134,274	1272.0	4	10,654	42.6			
	本 年 度 累 計	42	269,997	45.3	31	247,986	144.6	1,014	7,013,656	99.3
鶴岡支店	当 月	4	9,685	52.3	3	31,633	189.3			
	本 年 度 累 計	76	547,987	59.0	23	226,922	109.1	1,208	8,818,536	101.9
合 計	当 月	55	536,009	89.9	20	205,525	108.2			
	本 年 度 累 計	524	4,721,691	67.4	171	1,609,974	89.7	7,962	58,798,538	104.7

# 金融機関店舗ランキング

(政府系金融機関を除く 単位：百万円)

☆保証債務残高ベスト50

【平成23年 3月 31日現在】

【前年同月】

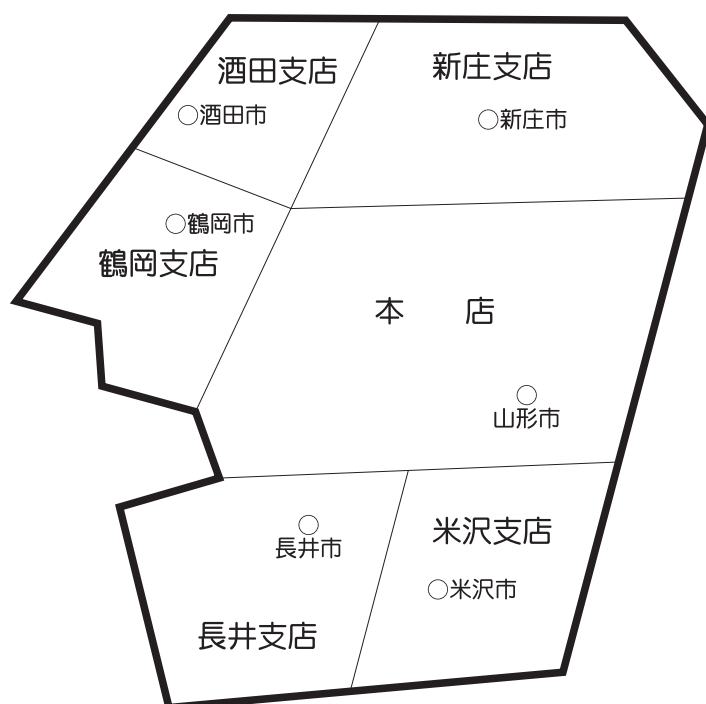
順位	金融機関	債務残高
1	荘内銀行本店	10,379
2	山形銀行米沢支店	8,679
3	荘内銀行酒田中央支店	7,717
4	山形銀行鶴岡支店	7,716
5	山形銀行酒田支店	7,597
6	山形銀行本店	7,588
7	荘内銀行山形営業部	7,343
8	山形銀行長井支店	6,011
9	山形銀行天童支店	5,533
10	荘内銀行米沢中央支店	5,253
11	荘内銀行酒田営業部	5,137
12	きらやか銀行天童支店	4,891
13	山形銀行新庄支店	4,631
14	きらやか銀行酒田支店	4,609
15	きらやか銀行中央営業部	4,432
16	山形銀行金池支店	4,310
17	山形銀行米沢駅前支店	4,192
18	山形銀行楯岡支店	4,031
19	山形銀行宮町支店	3,954
20	きらやか銀行本店	3,810
21	きらやか銀行鶴岡支店	3,723
22	荘内銀行新庄支店	3,651
23	山形銀行寒河江中央支店	3,558
24	きらやか銀行桜町支店	3,548
25	きらやか銀行米沢支店	3,485
26	山形銀行東根支店	3,322
27	きらやか銀行寒河江支店	3,282
28	きらやか銀行酒田中央支店	3,059
29	山形銀行みずほ支店	2,925
30	山形銀行流通センター支店	2,900
31	山形銀行山形駅前支店	2,847
32	きらやか銀行新庄支店	2,811
33	荘内銀行余目支店	2,772
34	鶴岡信用金庫本店	2,753
35	荘内銀行寒河江支店	2,739
36	山形銀行宮内支店	2,714
37	山形銀行東泉支店	2,708
38	山形銀行鶴岡駅前支店	2,700
39	山形銀行上山支店	2,631
40	荘内銀行長井支店	2,579
41	山形中央信用組合本店	2,555
42	山形銀行南館支店	2,549
43	荘内銀行宝田支店	2,545
44	きらやか銀行新庄北支店	2,527
45	きらやか銀行長井支店	2,439
46	新庄信用金庫本店	2,407
47	山形銀行立谷川支店	2,400
48	米沢信用金庫本店	2,353
49	荘内銀行天童中央支店	2,317
50	きらやか銀行上山中央支店	2,281

順位	金融機関	債務残高
1	荘内銀行本店	10,177
2	山形銀行米沢支店	8,912
3	山形銀行本店	7,645
4	荘内銀行酒田中央支店	7,473
5	山形銀行鶴岡支店	7,378
6	山形銀行酒田支店	7,216
7	荘内銀行山形営業部	7,094
8	山形銀行長井支店	6,036
9	荘内銀行米沢中央支店	6,002
10	山形銀行天童支店	5,799
11	荘内銀行酒田営業部	5,243
12	きらやか銀行天童支店	4,975
13	山形銀行新庄支店	4,341
14	きらやか銀行中央営業部	4,338
15	山形銀行楯岡支店	4,187
16	山形銀行金池支店	4,181
17	きらやか銀行酒田支店	4,093
18	山形銀行米沢駅前支店	4,072
19	きらやか銀行桜町支店	4,028
20	山形銀行宮町支店	3,907
21	きらやか銀行鶴岡支店	3,894
22	きらやか銀行米沢支店	3,893
23	山形銀行東根支店	3,840
24	きらやか銀行寒河江支店	3,803
25	荘内銀行新庄支店	3,606
26	きらやか銀行本店	3,581
27	山形銀行寒河江中央支店	3,436
28	きらやか銀行酒田中央支店	3,157
29	山形銀行山形駅前支店	3,070
30	山形銀行流通センター支店	3,011
31	きらやか銀行新庄支店	2,968
32	山形銀行東泉支店	2,845
33	荘内銀行寒河江支店	2,844
34	山形銀行宮内支店	2,819
35	山形銀行みずほ支店	2,768
36	荘内銀行余目支店	2,674
37	山形銀行上山支店	2,625
38	山形中央信用組合本店	2,621
39	きらやか銀行長井支店	2,536
40	山形銀行鶴岡駅前支店	2,528
41	山形銀行余目支店	2,513
42	荘内銀行宝田支店	2,472
43	きらやか銀行新庄北支店	2,468
44	きらやか銀行上山中央支店	2,401
45	鶴岡信用金庫本店	2,343
46	荘内銀行長井支店	2,341
47	荘内銀行天童中央支店	2,336
48	きらやか銀行鶴岡中央支店	2,309
49	山形銀行南館支店	2,301
50	荘内銀行北支店	2,271



# 信用保証で

## — 企業の活力・地域の繁栄 —



**本 店** 〒990-8580 山形市城南町一丁目1番1号 霞城セントラル内

12F 総務部 (総務企画課) TEL 023(647)2245  
(システム経理課) TEL 023(647)2246

業務部 (業務推進課、保証統括課) TEL 023(647)2247  
経営支援室 TEL 023(647)2268

11F 管理部 (代位弁済課) TEL 023(647)2248  
(管理回収課) TEL 023(647)2241

総務部・業務部・経営支援室・管理部 FAX 023(647)3201

11F 営業部 (保証第一課、保証第二課) TEL 023(647)2240  
FAX 023(646)2883

URL <http://www.ysh.or.jp/>

米沢支店 米沢市駅前三丁目1番91号 〒992-0027 ☎(0238)23-7630(代)  
FAX (0238)24-5647

鶴岡支店 鶴岡市本町二丁目7番5号 〒997-0034 ☎(0235)22-6122(代)  
FAX (0235)24-6388

酒田支店 酒田市緑町20番60号 〒998-0858 ☎(0234)22-7644(代)  
FAX (0234)24-3315

新庄支店 新庄市末広町8番21号 〒996-0031 ☎(0233)22-3171(代)  
FAX (0233)22-7035

長井支店 長井市館町北6番27号 〒993-0011 ☎(0238)84-1674(代)  
FAX (0238)84-1012