

# 信用保証 月報



Yh

平成22年

3 月号

山形県信用保証協会

YAMAGATA GUARANTEE

## 目 次

◇ 今月の保証・業務概要 .....	1
◇ 事業概況報告書 .....	2
◇ 基本財産、主捐金、負担金 .....	3
◇ 保証推移・グラフ .....	4
◇ 業種別保証状況 .....	6
◇ 金融機関別保証状況 .....	7
◇ 制度別保証状況 .....	8
◇ 資金用途別・金額別保証状況 .....	9
◇ 期間別・利用別保証状況 .....	10
◇ 市町村別保証状況 .....	11
◇ 小額融資市町村別保証状況 .....	12
◇ 地区別保証状況 .....	13
◇ 業種別・金融機関群別代位弁済状況 .....	14
◇ 制度別代位弁済状況 .....	15
◇ 地区別代位弁済状況 .....	16

### [経営支援相談窓口の設置について]

当協会では、中小企業者の皆様の経営の安定・発展にご協力するために「経営支援相談窓口」を設置しています。

- ・資金繰りの安定を図るため（新規借入相談を含む）
- ・既存借入金の条件変更（返済方法、担保条件等）
- ・保証制度のごあんない、制度認定機関のご紹介
- ・他の中小企業支援機関のご紹介
- ・簡易経営診断

等、経営上の問題についてのご相談を受け付けております。

### 表紙の図柄は

中小企業者と信用保証協会がともに大きくはばたき、飛躍発展する未来を表した協会記章を中心にデザインし、円の広がりには飛躍発展を二重に表現したものです。

バックカラーは、県花“べにばな”をイメージしたものです。

# 今月の保証

平成 22 年 3 月分

## (保証状況)

当月の保証状況は、保証申込 1,342 件、19,187,113 千円となり、前年同月比件数 83.7%、金額 76.5%となった。

保証承諾は 1,362 件、19,573,757 千円となり、件数 82.4%、金額 74.4%となった。

業種別保証承諾では、前年同月比金額で、卸売業が 92.0%、小売業が 78.7%、建設業が 75.1%、サービス業が 70.4%、製造業が 65.5%となった。

金融機関別保証承諾では、前年同月比金額で、信用金庫が 76.5%、地方銀行が 75.0%、信用組合が 58.6%となった。

制度別保証承諾では、前年同月比金額で、一般が 80.5%、小額融資が 69.9%となった。

## (保証債務残高)

当月の保証債務残高は 38,988 件、417,246,642 千円となり、前年同月比件数 96.2%、金額 102.9%となった。

## (代位弁済)

当月の代位弁済は 71 件、596,097 千円となり、前年同月比件数 98.6%、金額 92.7%となった。

## 業務概要

(単位：千円)

	当 月 中				本 年 度 中			
	件数	金 額	前年同月比		件数	金 額	前年同月比	
			件数	金額			件数	金額
保 証 承 諾	1,362	19,573,757	82.4	74.4	14,086	171,773,040	89.3	86.6
保 証 債 務 残 高					38,988	417,246,642	96.2	102.9
代 位 弁 済	71	596,097	98.6	92.7	796	7,010,034	87.2	98.9
対債務者回収(元金)	18	189,990	120.0	109.6	162	1,795,354	112.5	88.8

# 事業概況報告書

平成22年3月31日

(単位：千円)

当 月 中			項 目		本 年 度 中		
件 数	金 額	前年比			件 数	金 額	前年比
—	—	—	保証申込	期首繰越 A	7	157,900	76.8
1,342	19,187,113	76.5		本年度中 B	14,118	172,218,016	86.5
0	0	—	拒	絶 C	0	0	—
4	18,000	87.4		申込取消 D	28	419,876	55.3
—	0	—	査定減額	E	—	52,000	252.4
—	—	—		調査中 F	11	131,000	83.0
—	—	—	保証承諾	期首繰越 G	40,591	406,265,868	109.2
1,362	19,573,757	74.4		本年度中 H	14,086	171,773,040	86.6
—	—	—		累 計	656,607	3,893,848,838	—
5	129,200	270.3	保証後取	消 I	63	638,327	102.8
1,881	19,736,215	105.7		償 還 J	14,767	152,285,642	97.3
71	586,570	93.2	代位弁済	K	796	6,886,841	99.0
—	—	—		貸付未実行 L	63	981,457	145.8
—	—	—	代	保証債務残高 M	38,988	417,246,642	102.9
—	—	—		期首繰越 N	224	1,499,272	106.9
71	586,570	93.2	位	元 金	796	6,886,841	99.0
—	9,527	71.5		本年度中 利 息	—	123,193	92.9
71	596,097	92.7		計 O	796	7,010,034	98.9
6	58,708	119.4	求償権	回収 P	19	273,375	43.9
—	—	—		償却 Q	771	6,965,070	—
12	29,218	86.4		償却求償権回収	143	389,110	103.1
—	—	—	求償権現在高 R	230	1,270,862	84.8	

$$A+B=C+D+E+F+H$$

$$G+H=I+J+K+L+M$$

$$N+O=P+Q+R$$

# 1 基 本 財 産

(単位：千円)

当 月 中		項 目	本 年 度 中	
件 数	金 額		件 数	金 額
-	-	基 本 財 産	0	19,078,206
		本 年 度 中 の 出 捐 金	0	0
		本 年 度 中 の 金 融 機 関 等 負 担 金	0	0
				(303,221)
		合 計	0	19,181,173

# 2 出 捐 金 及 び 金 融 機 関 等 負 担 金

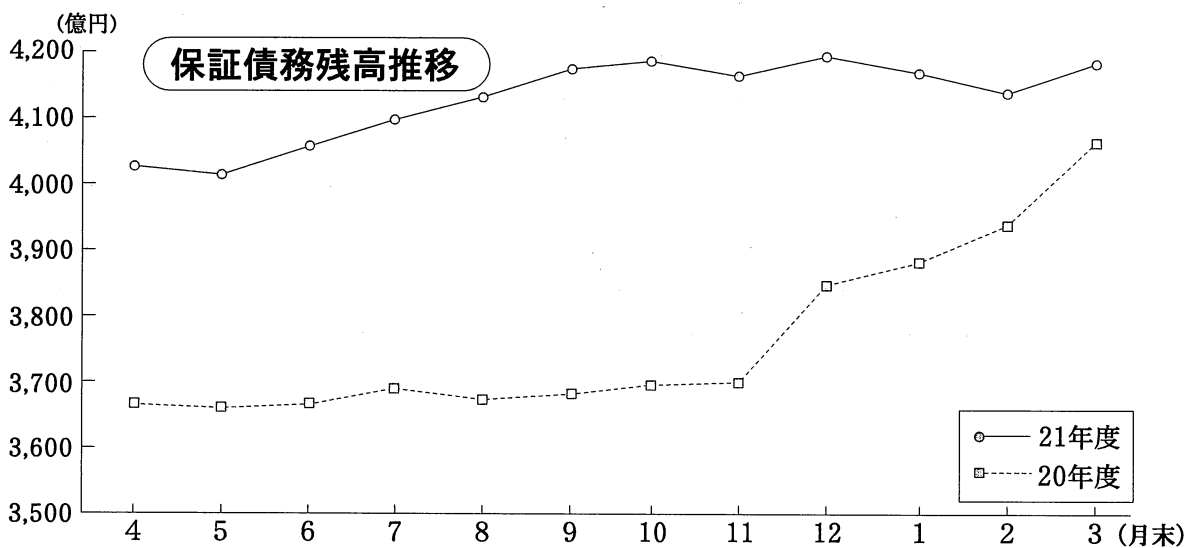
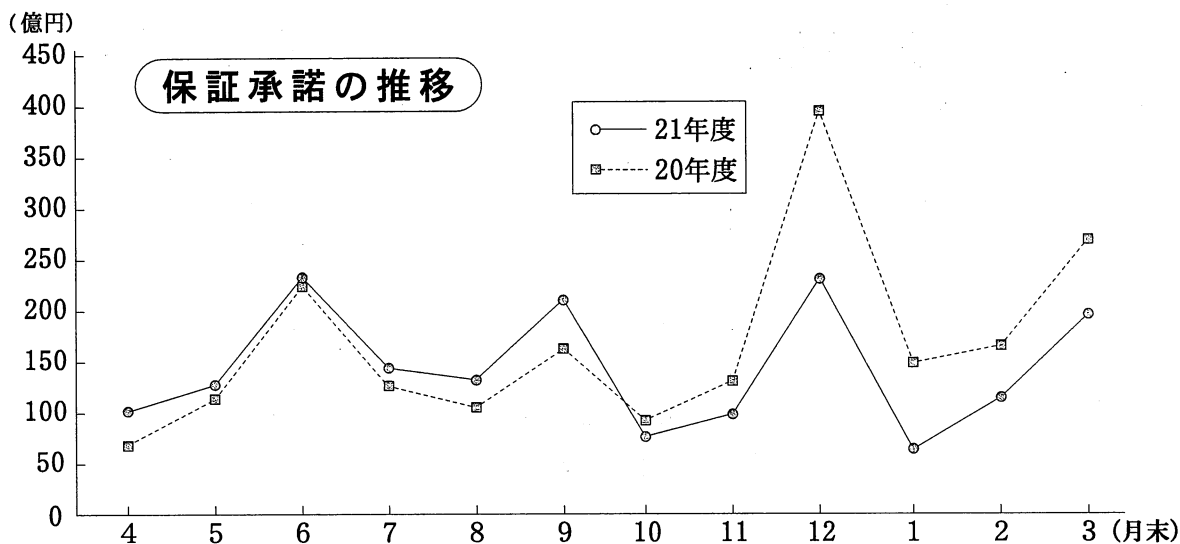
(単位：千円)

本 年 度 中				項 目	総 額			
出 捐 金		金 融 機 関 等 負 担 金			出 捐 金		金 融 機 関 等 負 担 金	
件 数	金 額	件 数	金 額		件 数	金 額	件 数	金 額
		-		県	1	7,035,754	-	
		-		市 町 村	35	1,490,235	-	
		-		( 小 計 )	36	8,525,989	-	
				都 市 銀 行	1	470	1	27,340
				地 方 銀 行	7	15,290	9	2,700,609
				信 託 銀 行	0	0	1	200
				長 期 信 用 銀 行	0	0	0	0
				信 用 金 庫	5	1,190	6	449,147
				信 用 組 合	5	220	5	189,215
				政府関係金融機関	1	980	2	164,399
				(内商工中金)	1	980	1	164,299
				その他の金融機関	0	0	15	3,150
				( 小 計 )	19	18,150	39	3,534,060
				業者及び業者団体	5	1,811	1	8,718
				合 計	60	8,545,950	40	3,542,778

# 保証推移

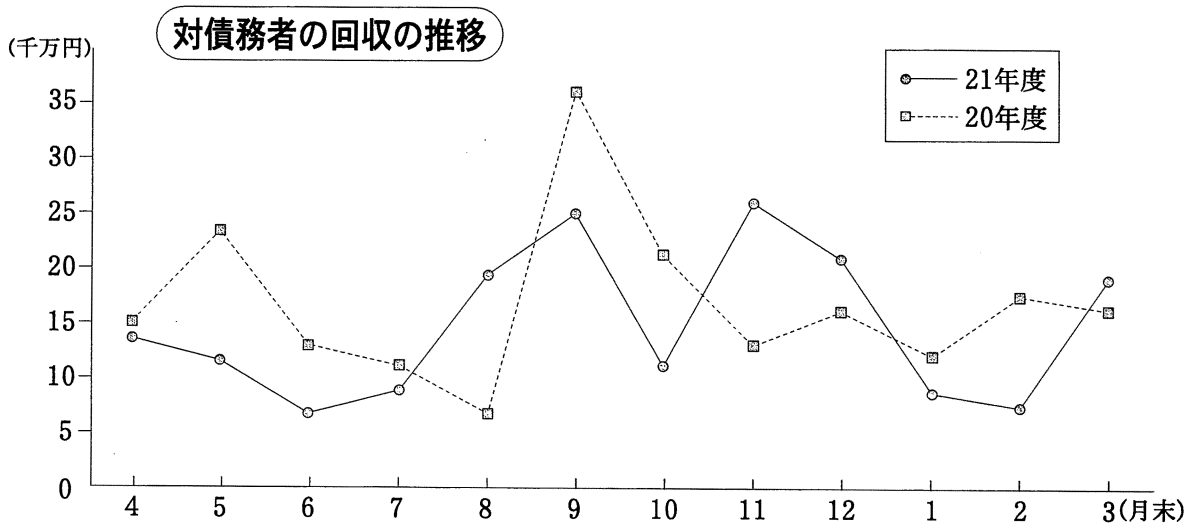
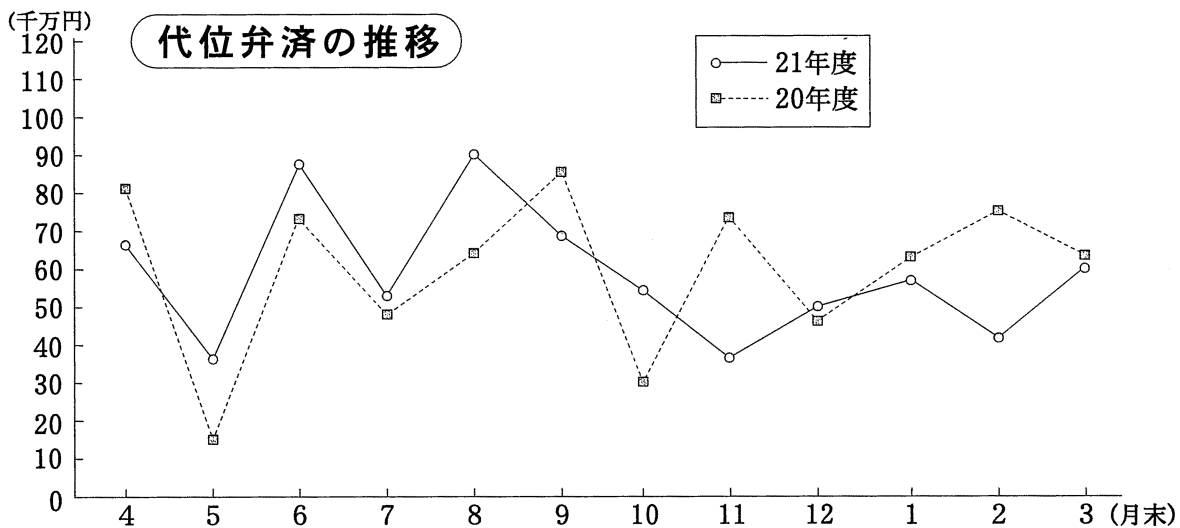
(単位：千円)

月別	保証承諾						保証債務残高					
	平成21年度			平成20年度			平成21年度			平成20年度		
	件数	金額	前年比	件数	金額	前年比	件数	金額	前年比	件数	金額	前年比
4	880	10,051,539	154.9	701	6,490,685	110.6	40,242	403,101,286	110.0	41,341	366,450,710	99.8
5	952	11,903,440	107.8	934	11,039,098	198.5	40,029	402,860,941	110.1	41,147	365,867,668	101.5
6	1,781	22,727,921	102.6	1,910	22,145,505	137.6	39,813	405,799,458	110.7	41,067	366,467,794	101.5
7	1,268	14,622,869	118.2	1,213	12,370,139	131.3	39,921	409,668,222	111.3	41,151	368,020,637	102.2
8	1,046	13,082,273	126.6	962	10,335,959	106.2	39,975	412,072,617	112.3	41,215	367,021,355	102.1
9	1,529	20,580,430	125.2	1,208	16,434,670	123.9	39,953	415,590,127	113.1	41,091	367,320,774	100.8
上期計	7,456	92,968,472	118.0	6,928	78,816,056	131.5	-	-	-	-	-	-
10	851	8,247,470	88.6	936	9,306,588	123.3	39,938	416,752,116	113.1	41,096	368,322,325	102.1
11	902	9,958,546	75.6	1,133	13,167,772	116.4	39,814	415,431,697	112.8	40,818	368,400,773	102.1
12	1,954	23,238,644	59.3	2,867	39,173,722	150.2	39,740	417,682,142	108.5	40,883	384,806,831	103.8
1	610	6,719,434	44.5	1,074	15,104,098	223.6	39,532	415,821,173	107.2	40,702	387,872,900	105.9
2	951	11,066,717	67.5	1,179	16,402,284	161.8	39,260	413,670,653	105.2	40,581	393,143,413	107.3
3	1,362	19,573,757	74.4	1,652	26,316,181	152.6	38,988	417,246,642	102.9	40,514	405,592,776	109.2
下期計	6,630	78,804,568	66.0	8,841	119,470,645	151.1	-	-	-	-	-	-
合計	14,086	171,773,040	86.6	15,769	198,286,701	142.6	-	-	-	-	-	-



(単位：千円)

月 目 別	代 位 弁 済 ( 元 利 )						対 債 務 者 回 収 ( 元 金 )					
	平 成 2 1 年 度			平 成 2 0 年 度			平 成 2 1 年 度			平 成 2 0 年 度		
	件 数	金 額	前 年 比	件 数	金 額	前 年 比	件 数	金 額	前 年 比	件 数	金 額	前 年 比
4	84	662,216	81.9	80	808,405	72.5	9	142,739	92.5	8	154,355	154.4
5	57	363,343	267.6	36	135,755	43.6	5	120,091	52.3	10	229,560	120.5
6	67	875,078	119.5	64	732,275	185.5	9	73,046	54.4	13	134,166	36.1
7	77	534,026	115.2	90	463,630	113.6	7	84,744	78.7	5	107,707	84.6
8	82	899,437	140.1	84	642,013	56.5	22	187,413	314.2	5	59,654	44.0
9	69	685,123	79.0	94	866,755	149.5	25	252,549	69.7	25	362,103	427.9
上期計	436	4,019,222	110.2	448	3,648,833	92.5	77	860,583	82.2	66	1,047,546	103.8
10	52	542,508	188.5	64	287,801	55.6	10	110,527	53.3	11	207,504	219.3
11	42	363,532	51.1	101	711,885	183.9	22	256,277	188.7	11	135,823	78.8
12	61	501,401	109.9	61	456,186	109.6	16	213,467	131.5	15	162,279	65.8
1	64	576,889	93.0	80	620,415	78.8	14	87,558	75.9	9	115,285	120.3
2	70	410,385	56.9	87	720,716	138.0	5	76,952	43.0	17	179,049	135.6
3	71	596,097	92.7	72	642,698	94.5	18	189,990	109.6	15	173,274	135.8
下期計	360	2,990,812	87.0	465	3,439,701	103.9	85	934,771	96.1	78	973,214	112.0
合 計	796	7,010,034	98.9	913	7,088,534	97.7	162	1,795,354	88.8	144	2,020,760	107.6



### 3 業 種 別 保 証 状 況

(単位：百万円)

業種別	当月中保証承諾			本年度中保証承諾累計				保証債務残高			
	件数	金額	前年比	件数	金額	構成比	前年比	件数	金額	構成比	前年比
食料品工業	44	758	54.1	468	7,672	4.5	86.4	1,319	19,297	4.6	104.1
繊維品工業	28	388	110.2	305	4,129	2.4	86.7	818	9,313	2.2	107.8
木材・木製品工業	14	242	133.8	134	1,667	1.0	112.0	344	3,686	0.9	115.0
家具・建具工業	9	130	57.1	158	1,906	1.1	88.5	476	4,327	1.0	108.5
紙工業	5	90	82.6	38	420	0.2	78.3	102	1,249	0.3	97.4
印刷製本業	10	281	140.0	110	1,515	0.9	75.4	452	5,566	1.3	97.6
化学工業	1	20	-	17	619	0.4	122.1	43	970	0.2	106.1
石油・石炭製品工業	0	0	-	1	22	-	-	1	22	-	-
ゴム工業	4	124	36.4	77	1,399	0.8	72.0	260	4,061	1.0	104.2
皮革工業	2	7	8.2	17	370	0.2	116.9	39	547	0.1	114.1
窯業	17	413	134.5	141	2,675	1.6	128.2	360	5,731	1.4	107.5
機械工業	34	731	43.3	505	8,386	4.9	70.9	1,436	23,979	5.7	105.0
電気機器工業	12	188	18.2	229	3,638	2.1	54.9	683	12,496	3.0	93.0
車輦工業	10	130	102.9	70	1,047	0.6	65.7	283	4,271	1.0	113.2
船舶工業	2	14	-	9	74	-	100.0	22	239	0.1	99.8
金属工業	46	1,133	115.2	393	6,142	3.6	73.5	1,089	16,015	3.8	100.7
その他の工業	37	241	55.6	366	2,521	1.5	62.9	1,078	6,050	1.5	80.3
(製造業計)	275	4,890	65.5	3,038	44,200	25.8	77.3	8,805	117,818	28.1	101.8
卸売業	139	2,897	92.0	1,468	24,377	14.2	93.7	3,433	45,811	11.0	106.5
小売業	337	3,197	78.7	3,271	28,765	16.7	95.0	9,416	69,072	16.6	105.6
(卸・小売業計)	476	6,094	84.5	4,739	53,143	30.9	94.4	12,849	114,883	27.6	106.0
農林漁業	7	73	89.0	72	520	0.3	112.3	151	822	0.2	113.6
鉱業	0	0	-	21	349	0.2	46.9	84	1,479	0.4	100.6
建設業	376	5,082	75.1	3,935	44,758	26.1	88.3	9,631	87,486	21.0	102.6
運送倉庫業	29	530	65.4	345	5,490	3.2	83.5	1,022	14,003	3.4	104.7
サービス業	178	2,537	70.4	1,721	19,569	11.4	86.3	5,656	69,073	16.6	99.4
不動産業	17	336	144.0	192	3,587	2.1	102.0	701	10,603	2.5	104.6
その他の産業	4	31	364.7	23	158	0.1	80.2	89	1,080	0.3	112.5
合計	1,362	19,574	74.4	14,086	171,773	100.0	86.6	38,988	417,247	100.0	102.9



## 4 金融機関別保証状況

(単位：百万円)

金融機関別	当月中保証承諾			本年度中保証承諾累計				保証債務残高			
	件数	金額	前年比	件数	金額	構成比	前年比	件数	金額	構成比	前年比
みずほ銀行	1	20	-	16	504	0.3	71.7	40	1,162	0.3	113.7
三菱東京UFJ銀行	0	0	-	1	5	-	-	0	0	-	-
(都市銀行計)	1	20	-	17	509	0.3	72.4	40	1,162	0.3	113.7
山形銀行	391	6,697	90.8	3,413	50,698	29.5	85.9	10,388	135,327	32.4	103.2
荘内銀行	223	3,855	53.2	2,750	36,370	21.2	78.3	6,816	85,680	20.5	100.9
きらやか銀行	410	6,311	80.8	4,021	52,908	30.8	88.8	11,066	123,677	29.6	100.6
七十七銀行	0	0	-	4	120	0.1	62.5	21	572	0.1	110.3
秋田銀行	0	0	-	0	0	-	-	0	0	-	-
北都銀行	1	13	-	15	144	0.1	151.5	34	204	-	130.3
東邦銀行	0	0	-	0	0	-	-	0	0	-	-
(地方銀行計)	1,025	16,875	75.0	10,203	140,239	81.7	84.8	28,325	345,459	82.6	101.7
山形信用金庫	63	458	87.2	804	5,601	3.3	82.8	2,302	12,931	3.1	106.9
米沢信用金庫	61	567	89.2	637	5,868	3.4	90.4	1,837	14,789	3.5	106.3
新庄信用金庫	23	213	60.9	312	2,599	1.5	143.5	651	4,930	1.2	138.8
鶴岡信用金庫	68	556	66.6	793	6,985	4.1	100.7	2,223	14,835	3.6	105.4
村上信用金庫	0	0	-	0	0	-	-	0	0	-	-
(信用金庫計)	215	1,794	76.5	2,546	21,053	12.3	95.7	7,013	47,486	11.4	108.8
北郡信用組合	54	326	36.1	508	3,117	1.8	71.6	1,464	7,755	1.9	110.9
山形中央信用組合	40	223	84.9	475	3,216	1.9	121.2	1,270	6,453	1.5	113.4
山形第一信用組合	24	296	106.9	310	3,232	1.9	124.7	654	5,707	1.4	120.6
(信用組合計)	118	845	58.6	1,293	9,566	5.6	99.7	3,388	19,915	4.8	114.4
商工組合中央金庫	3	40	91.6	27	405	0.2	61.0	202	3,021	0.7	86.2
日本公庫(旧中小)	0	0	-	0	0	-	-	4	45	-	64.6
日本公庫(旧国金)	0	0	-	0	0	-	-	7	112	-	65.7
日本公庫(旧国際)	0	0	-	0	0	-	-	0	0	-	-
日本政策投資銀行	0	0	-	0	0	-	-	0	0	-	-
(政府系銀行計)	3	40	91.6	27	405	0.2	61.0	213	3,178	0.7	84.9
山形市農業協同組合	0	0	-	0	0	-	-	5	31	-	88.4
山形農業協同組合	0	0	-	0	0	-	-	4	15	-	87.1
山形おきたま農協	0	0	-	0	0	-	-	0	0	-	-
西村山農業協同組合	0	0	-	0	0	-	-	0	0	-	-
(農協系計)	0	0	-	0	0	-	-	9	46	-	88.0
信金中央金庫	0	0	-	0	0	-	-	0	0	-	-
あおぞら銀行	0	0	-	0	0	-	-	0	0	-	-
農林中央金庫	0	0	-	0	0	-	-	0	0	-	-
東北労働金庫	0	0	-	0	0	-	-	0	0	-	-
生損保	0	0	-	0	0	-	-	0	0	-	-
(その他計)	0	0	-	0	0	-	-	0	0	-	-
合計	1,362	19,574	74.4	14,086	171,773	100.0	86.6	38,988	417,247	100.0	102.9

## 5 制 度 別 保 証 状 況

(単位：百万円)

処理別 項 目	当月中保証承諾			本年度中保証承諾累計				保証債務残高			
	件数	金額	前年比	件数	金額	構成比	前年比	件数	金額	構成比	前年比
一般	213	2,829	80.5	2,409	26,485	15.4	75.4	7,418	61,647	14.8	84.9
小額融資	82	387	69.9	797	3,692	2.1	57.4	5,152	12,441	3.0	73.3
小口零細	93	232	94.5	878	2,125	1.2	103.4	1,625	3,294	0.8	146.3
追認	3	70	2500.0	28	492	0.3	39.3	156	1,493	0.4	75.8
商工業振興資金	33	609	33.7	300	6,072	3.5	46.0	3,487	72,027	17.3	90.3
近代化	10	70	10.1	68	646	0.4	51.2	292	5,246	1.3	98.9
(内創業・創業等)	7	31	66.6	58	259	0.2	87.2	184	718	0.2	120.4
(内再挑戦)	0	0	-	0	0	-	-	0	0	-	-
セーフティーネット	533	12,033	84.9	4,193	79,896	46.5	122.0	8,169	141,815	34.0	148.2
長期経営	0	0	-	2	137	0.1	48.4	474	9,004	2.2	78.0
当座貸越	64	1,671	68.4	525	11,922	6.9	55.8	1,598	35,469	8.5	98.9
カードローン	288	1,292	89.8	2,578	11,950	7.0	71.8	7,316	30,794	7.4	94.0
特定社債	1	24	2.6	43	3,040	1.8	77.9	257	19,495	4.7	98.5
市町村	36	246	64.3	235	2,082	1.2	70.1	899	7,676	1.8	100.9
季節	0	0	-	1,940	21,620	12.6	80.3	875	9,048	2.2	85.7
根保証	3	15	130.4	52	607	0.4	79.8	50	594	0.1	81.1
流動資産担保	3	96	2060.6	35	998	0.6	155.1	26	985	0.2	195.0
事業再生	0	0	-	0	0	-	-	0	0	-	-
事業再生円滑化	0	0	-	0	0	-	-	0	0	-	-
長期安定	0	0	-	0	0	-	-	779	3,898	0.9	51.7
経営安定関連	0	0	-	0	0	-	-	325	1,712	0.4	52.1
金融安定化	0	0	-	0	0	-	-	85	591	0.1	73.0
その他	0	0	-	3	11	-	-	5	18	-	27.5
合計	1,362	19,574	74.4	14,086	171,773	100.0	86.6	38,988	417,247	100.0	102.9

※ セーフティーネットには「全国緊急」を含む

上記合計のうち	件数	金額	前年比	件数	金額	構成比	前年比	件数	金額	構成比	前年比
借換保証	267	6,211	110.0	2,002	38,270	22.4	133.8	4,866	64,894	15.4	130.6
県商工業振興資金	437	6,433	65.0	4,022	50,769	29.6	92.3	14,667	168,222	40.3	106.6

## 6 資金用途別保証状況

(単位：百万円)

区 分	当 月 中 保 証 承 諾			本 年 度 中 保 証 承 諾 累 計			
	件 数	金 額	前 年 比	件 数	金 額	構 成 比	前 年 比
運 転 資 金	843	14,330	76.4	9,643	132,305	77.0	94.5
設 備 資 金	119	1,803	52.8	984	11,970	7.0	71.4
運 転 設 備 資 金	400	3,441	83.2	3,459	27,498	16.0	66.2
合 計	1,362	19,574	74.4	14,086	171,773	100.0	86.6

## 7 金額別保証状況

(単位：百万円)

区 分	当 月 中 保 証 承 諾			本 年 度 中 保 証 承 諾 累 計			
	件 数	金 額	前 年 比	件 数	金 額	構 成 比	前 年 比
100万円以下	98	92	91.7	1,061	995	0.6	97.1
300万円以下	288	668	81.1	3,190	7,447	4.3	92.9
500万円以下	257	1,219	88.9	2,563	12,057	7.0	84.9
1,000万円以下	263	2,303	90.7	2,758	24,369	14.2	89.7
1,500万円以下	81	1,112	73.1	910	12,563	7.3	85.9
2,000万円以下	115	2,226	67.8	1,775	34,905	20.3	87.1
3,000万円以下	116	3,208	80.1	850	23,547	13.7	79.6
5,000万円以下	87	3,648	73.2	614	26,157	15.2	82.5
7,000万円以下	15	930	48.7	146	8,889	5.2	109.1
8,000万円以下	25	1,983	88.9	141	11,161	6.5	119.8
10,000万円以下	9	879	82.7	39	3,731	2.2	78.5
10,000万円 超	8	1,306	52.6	39	5,953	3.5	61.5
合 計	1,362	19,574	74.4	14,086	171,773	100.0	86.6

(1件平均保証承諾 12,195千円 97.0%)

## 8 期 間 別 保 証 状 況

(単位：百万円)

区 分	当 月 中 保 証 承 諾			本 年 度 中 保 証 承 諾 累 計			
	件 数	金 額	前年比	件 数	金 額	構成比	前年比
3ヶ月以下	50	830	58.8	458	4,627	2.7	97.5
6ヶ月以下	58	659	111.3	2,221	24,921	14.5	103.1
1年以下	39	668	146.2	452	7,369	4.3	47.6
2年以下	358	2,978	75.6	3,167	24,004	14.0	73.2
3年以下	41	182	133.7	273	1,198	0.7	16.4
4年以下	10	47	172.7	108	537	0.3	96.7
5年以下	168	1,496	65.7	1,637	12,086	7.0	85.0
7年以下	288	3,579	52.7	2,972	34,374	20.0	62.3
10年以下	327	7,944	101.5	2,604	55,227	32.2	173.4
10年超	23	1,192	41.7	194	7,431	4.3	62.1
合 計	1,362	19,574	74.4	14,086	171,773	100.0	86.6

(平均保証期間 4 年 9 ヶ月)

## 9 利 用 別 保 証 状 況

(単位：百万円)

区 分	当 月 中 保 証 承 諾			本 年 度 中 保 証 承 諾 累 計			
	件 数	金 額	前年比	件 数	金 額	構成比	前年比
新 規	76	986	49.4	897	8,484	4.9	92.0
継 続	1,286	18,588	76.4	13,189	163,289	95.1	86.4
合 計	1,362	19,574	74.4	14,086	171,773	100.0	86.6

# 1 0 市 町 村 別 保 証 状 況

(単位：百万円)

区分 市町村名	当月中保証承諾			本年度中保証承諾累計				保証債務残高			
	件数	金額	前年比	件数	金額	構成比	前年比	件数	金額	構成比	前年比
山形市	261	4,400	67.3	2,799	36,217	21.1	83.3	7,979	92,094	22.1	101.5
米沢市	122	1,973	83.8	1,307	16,533	9.6	81.4	3,794	43,995	10.5	103.4
鶴岡市	172	3,055	88.4	1,751	23,091	13.4	88.7	4,808	52,650	12.6	100.0
酒田市	145	1,878	98.7	1,635	21,600	12.6	102.3	4,044	45,132	10.8	108.2
新庄市	51	692	52.1	464	4,979	2.9	71.1	1,316	13,631	3.3	101.1
寒河江市	50	549	50.0	549	6,432	3.7	98.1	1,412	16,249	3.9	107.6
上山市	37	489	75.4	376	3,715	2.2	73.1	1,165	10,712	2.6	102.9
村山市	25	487	58.7	275	3,370	2.0	70.5	914	8,751	2.1	100.2
長井市	51	697	136.6	475	6,046	3.5	89.3	1,330	15,145	3.6	99.5
天童市	54	614	38.3	689	8,327	4.8	81.6	1,897	22,839	5.5	100.2
東根市	49	566	62.9	486	4,781	2.8	79.6	1,206	11,809	2.8	101.6
尾花沢市	19	263	61.7	191	2,151	1.3	76.7	637	5,901	1.4	99.9
南陽市	50	633	127.7	437	5,725	3.3	92.2	1,215	12,817	3.1	104.1
(市計)	1,086	16,296	73.8	11,434	142,966	83.2	86.0	31,717	351,724	84.3	102.5
中山町	8	57	28.8	71	682	0.4	62.8	238	2,067	0.5	94.1
山辺町	20	273	267.4	170	1,735	1.0	91.0	443	4,083	1.0	112.3
大江町	9	118	173.8	110	743	0.4	86.3	294	2,042	0.5	105.5
朝日町	7	161	510.3	67	564	0.3	71.2	234	1,380	0.3	107.9
西川町	13	104	174.8	99	889	0.5	109.0	242	2,013	0.5	104.6
河北町	37	418	103.1	277	3,637	2.1	99.0	758	6,928	1.7	103.9
大石田町	7	31	18.0	64	445	0.3	53.1	234	1,857	0.4	92.0
白鷹町	17	218	60.2	192	1,764	1.0	97.0	568	4,006	1.0	98.3
飯豊町	8	68	91.9	75	1,107	0.6	108.0	224	2,402	0.6	106.3
小国町	7	68	54.8	78	1,009	0.6	137.0	245	2,210	0.5	118.0
高畠町	30	279	47.3	327	4,187	2.4	96.0	822	9,130	2.2	110.4
川西町	20	190	150.7	140	1,653	1.0	104.6	411	3,388	0.8	105.0
舟形町	6	134	86.4	42	437	0.3	79.3	110	927	0.2	108.8
大蔵村	7	56	67.9	36	392	0.2	64.3	122	995	0.2	100.3
戸沢村	0	0	0.0	40	391	0.2	71.1	111	878	0.2	82.6
鮭川村	11	176	146.0	56	504	0.3	120.4	152	1,370	0.3	100.7
真室川町	4	70	29.4	73	781	0.5	56.7	198	2,196	0.5	109.9
金山町	1	27	28.9	44	311	0.2	71.2	122	757	0.2	107.0
最上町	14	86	27.7	140	1,378	0.8	68.8	339	3,833	0.9	103.4
三川町	10	104	157.6	100	1,022	0.6	113.5	204	2,274	0.5	113.4
庄内町	28	565	81.2	296	3,688	2.1	92.0	773	7,549	1.8	104.3
遊佐町	12	75	70.4	155	1,490	0.9	92.3	427	3,236	0.8	106.4
(町村計)	276	3,278	77.5	2,652	28,807	16.7	90.1	7,271	65,523	15.6	105.1
合計	1,362	19,574	74.4	14,086	171,773	100.0	86.6	38,988	417,247	100.0	102.9

# 1 1 小 額 融 資 市 町 村 別 保 証 状 況

(単位：千円)

市町村	当 月 中 保 証 承 諾			本 年 度 中 保 証 承 諾 累 計			保 証 債 務 残 高		
	件 数	金 額	前 年 比	件 数	金 額	前 年 比	件 数	金 額	前 年 比
山形市	12	34,900	24.9	168	711,820	51.3	1,049	2,341,606	71.0
米沢市	9	42,380	211.9	68	314,610	74.8	450	1,068,073	69.8
鶴岡市	12	42,400	80.5	113	454,370	55.4	605	1,579,008	77.3
酒田市	2	5,300	8.2	52	294,340	44.7	498	1,236,161	69.3
新庄市	7	30,400	92.4	33	139,700	48.1	190	496,478	74.4
寒河江市	1	10,000	61.0	10	57,500	57.0	143	278,813	60.8
上山市	4	28,000	861.5	29	126,670	78.8	177	386,703	79.2
村山市	1	10,000	-	1	10,000	18.3	126	263,208	55.1
長井市	6	16,360	-	32	104,430	51.8	204	404,074	69.9
天童市	7	30,700	62.0	43	169,820	44.5	215	534,831	72.2
東根市	0	0	-	44	217,340	64.8	181	537,212	87.9
尾花沢市	1	2,000	200.0	13	83,100	125.7	72	206,693	76.2
南陽市	2	10,970	51.0	22	130,260	103.9	137	359,999	83.3
( 市 計 )	64	263,410	60.9	628	2,813,960	56.2	4,047	9,692,857	72.5
中山町	0	0	-	4	44,400	62.1	46	108,837	76.4
山辺町	1	1,700	-	7	27,700	53.8	51	133,021	81.3
大江町	1	5,000	-	10	39,400	94.3	54	90,253	82.0
朝日町	1	1,100	22.0	11	41,100	80.7	84	134,843	93.9
西川町	3	22,700	-	9	38,100	63.9	39	83,982	65.5
河北町	2	22,000	110.0	14	82,450	52.8	60	185,876	73.2
大石田町	1	1,000	50.0	5	28,000	51.9	25	83,556	82.5
白鷹町	1	2,000	100.0	12	32,700	41.0	108	197,282	70.3
飯豊町	1	10,000	333.3	4	29,100	71.5	33	106,569	65.5
小国町	1	980	-	6	18,510	1423.8	35	60,165	77.2
高島町	0	0	-	16	98,650	83.2	118	288,951	75.0
川西町	2	22,440	280.5	12	69,340	65.4	86	256,814	76.2
舟形町	0	0	-	2	3,700	8.3	13	54,016	82.8
大蔵村	0	0	-	4	14,900	45.8	21	50,549	106.7
戸沢村	0	0	-	2	21,000	71.2	13	18,090	69.2
鮭川村	0	0	-	3	32,000	1066.7	17	43,908	148.8
真室川町	0	0	-	2	5,700	30.3	18	44,750	66.1
金山町	0	0	-	5	21,800	114.7	14	37,870	91.1
最上町	1	3,000	18.8	6	17,840	26.5	39	111,272	70.5
三川町	0	0	-	10	53,200	532.0	20	60,585	177.4
庄内町	3	32,000	145.5	16	120,760	49.1	124	413,623	75.5
遊佐町	0	0	-	9	37,300	29.3	87	183,798	64.2
( 町 村 計 )	18	123,920	102.3	169	877,650	61.4	1,105	2,748,610	76.6
合 計	82	387,330	69.9	797	3,691,610	57.4	5,152	12,441,467	73.3

## 1 2 地区別保証状況

(単位：百万円)

区分 地域名		当月中保証承諾			本年度中保証承諾累計				保証債務残高			
		件数	金額	前年比	件数	金額	構成比	前年比	件数	金額	構成比	前年比
本	店	596	8,529	65.2	6,224	73,693	42.9	82.9	17,653	188,725	45.2	102.0
米	支店	222	3,076	86.2	2,211	28,097	16.4	86.6	6,242	69,330	16.6	104.5
長	支店	83	1,051	98.2	820	9,926	5.8	95.9	2,367	23,763	5.7	101.5
新	支店	94	1,242	52.3	895	9,173	5.3	70.8	2,470	24,587	5.9	101.7
酒	支店	185	2,518	93.1	2,085	26,771	15.6	100.1	5,244	55,918	13.4	107.5
鶴	支店	182	3,159	89.7	1,851	24,113	14.0	89.6	5,012	54,924	13.2	100.5
合	計	1,362	19,574	74.4	14,086	171,773	100.0	86.6	38,988	417,247	100.0	102.9

# 1 3 業種別代位弁済状況

(単位：千円)

業種別	当月中代位弁済			本年度中代位弁済累計			
	件数	金額	前年比	件数	金額	構成比	前年比
食料品工業	0	0	-	9	271,685	3.9	120.5
繊維品工業	0	0	-	22	85,454	1.2	97.1
木材・木製品工業	3	38,785	231.1	9	73,606	1.1	24.6
家具・建具工業	0	0	-	1	2,974	0.0	11.5
紙工業	0	0	-	1	2,739	0.0	34.4
印刷製本業	0	0	-	19	148,442	2.1	2,164.8
化学工業	0	0	-	0	0	-	-
石油・石炭製品工業	0	0	-	0	0	-	-
ゴム工業	0	0	-	17	153,053	2.2	166.5
皮革工業	0	0	-	0	0	-	-
窯業	0	0	-	4	27,035	0.4	113.9
機械工業	0	0	-	39	709,551	10.1	510.7
電気機器工業	1	7,851	-	23	109,424	1.6	49.7
車輛工業	0	0	-	3	13,984	0.2	-
船舶工業	0	0	-	0	0	-	-
金属工業	0	0	-	12	104,050	1.5	245.6
その他の工業	3	8,588	27.7	9	25,008	0.4	17.2
(製造業計)	7	55,223	36.9	168	1,727,006	24.7	126.5
卸売業	1	2,085	4.4	73	696,916	9.9	85.3
小売業	8	38,095	25.7	209	1,563,127	22.3	103.5
(卸・小売業計)	9	40,180	20.5	282	2,260,043	32.2	97.1
農林漁業	0	0	-	2	13,339	0.2	153.3
鉱業	0	0	-	9	52,448	0.7	624.0
建設業	35	394,776	384.0	252	1,967,920	28.1	86.7
運送倉庫業	3	12,414	-	8	54,301	0.8	74.2
サービス業	17	93,504	49.6	68	827,739	11.8	97.0
不動産業	0	0	-	7	107,237	1.5	58.9
その他の産業	0	0	-	0	0	-	-
合 計	71	596,097	92.7	796	7,010,034	100.0	98.9

# 1 4 金融機関群別代位弁済状況

(単位：千円)

金融機関群別	当月中代位弁済			本年度中代位弁済累計			
	件数	金額	前年比	件数	金額	構成比	前年比
都市銀行	0	0	-	5	125,036	1.8	3073.9
地方銀行	55	405,822	66.1	571	5,360,054	76.5	89.2
信用金庫	13	174,399	728.5	171	1,171,611	16.8	149.2
信用組合	3	15,877	577.5	37	177,930	2.5	90.7
政府関係金融機関等	0	0	-	1	40,632	0.6	766.2
その他	0	0	-	11	134,771	1.9	1.9
合 計	71	596,097	92.7	796	7,010,034	100.0	98.9



# 1 5 制度別代位弁済状況

(単位：千円)

区分 項目	当月中代位弁済			本年度中代位弁済累計			
	件数	金額	前年比	件数	金額	構成比	前年比
一般	11	135,079	43.1	224	1,881,092	26.8	73.8
小額融資	8	13,750	134.0	103	335,039	4.8	108.4
小口零細	2	1,802	65.5	16	24,730	0.4	129.0
追認	0	0	-	6	39,222	0.6	190.2
商工業振興資金	5	28,621	128.3	42	756,652	10.8	152.6
近代化	0	0	-	1	24,278	0.3	33.9
(内創業・創業等)	0	0	-	0	0	-	-
(内再挑戦)	0	0	-	0	0	-	-
セーフティーネット	18	224,201	533.9	117	1,640,645	23.4	199.5
長期経営	1	24,963	-	13	442,644	6.3	124.0
当座貸越	5	75,537	83.7	31	502,259	7.2	76.2
カードローン	14	53,730	93.3	136	461,042	6.6	82.1
特定社債	0	0	-	2	275,119	3.9	151.4
市町村	0	0	-	3	28,407	0.4	125.7
季節節	2	25,110	124.7	17	129,047	1.8	66.6
根保証	0	0	-	0	0	-	-
流動資産担保	0	0	-	0	0	-	-
事業再生	0	0	-	0	0	-	-
事業再生円滑化	0	0	-	0	0	-	-
長期安定	3	7,574	10.9	58	268,610	3.8	51.4
経営安定関連	2	5,732	-	10	64,197	0.9	56.8
金融安定化	0	0	-	15	97,116	1.4	51.2
その他	0	0	-	2	39,937	0.6	-
合計	71	596,097	92.7	796	7,010,034	100.0	98.9

※ セーフティーネットには「全国緊急」を含む

上記合計のうち	件数	金額	前年比	件数	金額	構成比	前年比
借換保証	19	216,998	90.5	157	1,763,061	25.1	106.2
県商工業振興資金	14	101,459	357.7	156	1,351,781	19.3	137.2

# 1 6 地区別代位弁済状況

(単位：千円)

区分 地区名		代位弁済			求償権回収			求償権現在高(当月末)		
		件数	金額	前年比	件数	金額	前年比	件数	金額	前年比
本店	当月中	17	143,529	47.0	3	95,827	91.3			
	本年度中	328	2,999,206	93.0	65	832,141	84.5	3,035	22,334,018	107.3
米沢支店	当月中	24	203,910	90.4	7	41,520	347.1			
	本年度中	132	1,053,753	94.3	39	347,506	70.6	1,379	9,665,077	107.2
長井支店	当月中	9	154,717	0.0	1	8,486	401.7			
	本年度中	50	984,010	304.2	6	124,322	213.2	454	3,962,587	125.5
新庄支店	当月中	11	64,862	229.4	1	2,458	9.2			
	本年度中	48	447,662	125.9	13	111,855	97.9	660	4,506,043	107.2
酒田支店	当月中	5	10,556	52.3	1	24,987	114.7			
	本年度中	115	595,843	61.8	21	171,446	70.8	1,009	7,062,749	102.6
鶴岡支店	当月中	5	18,524	29.4	5	16,712	282.2			
	本年度中	123	929,560	84.3	18	208,084	161.2	1,173	8,653,261	105.8
合計	当月中	71	596,097	92.7	18	189,990	109.6			
	本年度中	796	7,010,034	98.9	162	1,795,354	88.8	7,710	56,183,734	107.5

※ 求償権回収及び求償権現在高は対債務者求償権額です。

# 金融機関店舗ランキング

(政府系金融機関を除く 単位：百万円)

★保証債務残高ベスト50

【平成22年 3月 31日現在】

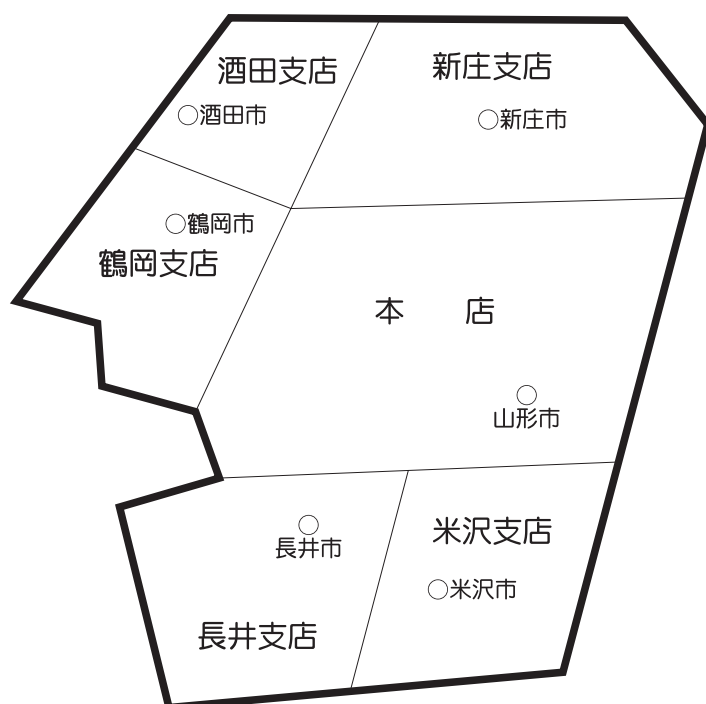
【前年同期】

順位	金融機関	債務残高
1	荘内銀行本店	10,177
2	山形銀行米沢支店	8,912
3	山形銀行本店	7,645
4	荘内銀行酒田中央支店	7,473
5	山形銀行鶴岡支店	7,378
6	山形銀行酒田支店	7,216
7	荘内銀行山形営業部	7,094
8	山形銀行長井支店	6,036
9	荘内銀行米沢中央支店	6,002
10	山形銀行天童支店	5,799
11	荘内銀行酒田営業部	5,243
12	きらやか銀行天童支店	4,975
13	山形銀行新庄支店	4,341
14	きらやか銀行中央営業部	4,338
15	山形銀行楯岡支店	4,187
16	山形銀行金池支店	4,181
17	きらやか銀行酒田支店	4,093
18	山形銀行米沢駅前支店	4,072
19	きらやか銀行桜町支店	4,028
20	山形銀行宮町支店	3,907
21	きらやか銀行鶴岡支店	3,894
22	きらやか銀行米沢支店	3,893
23	山形銀行東根支店	3,840
24	きらやか銀行寒河江支店	3,803
25	荘内銀行新庄支店	3,606
26	きらやか銀行本店	3,581
27	山形銀行寒河江中央支店	3,436
28	きらやか銀行酒田中央支店	3,157
29	山形銀行山形駅前支店	3,070
30	山形銀行流通センター支店	3,011
31	きらやか銀行新庄支店	2,968
32	山形銀行東泉支店	2,845
33	荘内銀行寒河江支店	2,844
34	山形銀行宮内支店	2,819
35	山形銀行みずほ支店	2,768
36	荘内銀行余目支店	2,674
37	山形銀行上山支店	2,625
38	山形中央信用組合本店	2,621
39	きらやか銀行長井支店	2,536
40	山形銀行鶴岡駅前支店	2,528
41	山形銀行余目支店	2,513
42	荘内銀行宝田支店	2,472
43	きらやか銀行新庄北支店	2,468
44	きらやか銀行上山中央支店	2,401
45	鶴岡信用金庫本店	2,343
46	荘内銀行長井支店	2,341
47	荘内銀行天童中央支店	2,336
48	きらやか銀行鶴岡中央支店	2,309
49	山形銀行南館支店	2,301
50	荘内銀行北支店	2,271

順位	金融機関	債務残高
1	荘内銀行本店	10,193
2	山形銀行米沢支店	8,847
3	荘内銀行酒田中央支店	7,728
4	荘内銀行山形営業部	6,911
5	山形銀行本店	6,766
6	山形銀行酒田支店	6,414
7	山形銀行鶴岡支店	6,307
8	山形銀行長井支店	6,255
9	荘内銀行米沢中央支店	6,042
10	山形銀行天童支店	6,024
11	荘内銀行酒田営業部	5,239
12	きらやか銀行天童支店	4,874
13	山形銀行新庄支店	4,582
14	きらやか銀行中央営業部	4,267
15	きらやか銀行桜町支店	4,249
16	山形銀行楯岡支店	4,174
17	きらやか銀行米沢支店	4,167
18	山形銀行東根支店	3,937
19	山形銀行宮町支店	3,857
20	荘内銀行新庄支店	3,828
21	きらやか銀行鶴岡支店	3,745
22	山形銀行米沢駅前支店	3,724
23	きらやか銀行寒河江支店	3,674
24	山形銀行金池支店	3,590
25	きらやか銀行本店	3,586
26	きらやか銀行新庄支店	3,346
27	きらやか銀行酒田支店	3,336
28	きらやか銀行酒田中央支店	3,196
29	山形銀行山形駅前支店	3,120
30	山形銀行寒河江中央支店	2,934
31	山形銀行宮内支店	2,926
32	山形銀行鶴岡駅前支店	2,912
33	山形銀行流通センター支店	2,895
34	きらやか銀行長井支店	2,885
35	山形銀行東泉支店	2,847
36	荘内銀行余目支店	2,616
37	荘内銀行寒河江支店	2,578
38	鶴岡信用金庫本店	2,481
39	山形銀行余目支店	2,429
40	山形銀行上山支店	2,407
41	きらやか銀行上山中央支店	2,394
42	荘内銀行宝田支店	2,393
43	山形中央信用組合本店	2,328
44	山形銀行尾花沢支店	2,314
45	荘内銀行天童中央支店	2,303
46	きらやか銀行新庄北支店	2,301
47	きらやか銀行鶴岡中央支店	2,264
48	荘内銀行北支店	2,261
49	山形銀行みずほ支店	2,199
50	荘内銀行長井支店	2,197

# 信用保証で

## — 企業の活力・地域の繁栄 —



**本 店** 〒990-8580 山形市城南町一丁目1番1号 霞城セントラル内

12F 総務部 (総務企画課) TEL 023(647)2245  
(システム経理課) TEL 023(647)2246

業務部 (業務推進課、保証統括課) TEL 023(647)2247  
経営支援室 TEL 023(647)2268

11F 管理部 (代位弁済課) TEL 023(647)2248  
(管理回収課) TEL 023(647)2241

総務部・業務部・経営支援室・管理部 FAX 023(647)3201

11F 営業部 (保証第一課、保証第二課) TEL 023(647)2240  
FAX 023(646)2883

URL <http://www.ysh.or.jp/>

米沢支店 米沢市駅前三丁目1番91号 〒992-0027 ☎(0238)23-7630(代)  
FAX (0238)24-5647

鶴岡支店 鶴岡市本町二丁目7番5号 〒997-0034 ☎(0235)22-6122(代)  
FAX (0235)24-6388

酒田支店 酒田市緑町20番60号 〒998-0858 ☎(0234)22-7644(代)  
FAX (0234)24-3315

新庄支店 新庄市末広町8番21号 〒996-0031 ☎(0233)22-3171(代)  
FAX (0233)22-7035

長井支店 長井市館町北6番27号 〒993-0011 ☎(0238)84-1674(代)  
FAX (0238)84-1012