

# 信用保証 月報



令和4年

2 月号

山形県信用保証協会

YAMAGATA GUARANTEE

## 目 次

◇ 今月の保証動向 .....	1
◇ 業務の推移 .....	2
◇ 保証承諾の状況	
1 制度別保証承諾 .....	4
2 金融機関別保証承諾 .....	5
3 業種別保証承諾 .....	6
4 資金用途別保証承諾 .....	7
5 金額別保証承諾 .....	7
6 期間別保証承諾 .....	8
7 新規・継続別保証承諾 .....	8
8 店別保証承諾 .....	8
9 市町村別保証承諾 .....	9
10 小額融資市町村別保証承諾 .....	10
◇ 代位弁済の状況	
1 制度別代位弁済 .....	11
2 業種別代位弁済 .....	12
3 金融機関別代位弁済 .....	13
4 店別代位弁済 .....	13
◇ 金融機関店舗ランキング .....	14

※数値等の扱いについては、以下のとおりとなります。

- ・数 値…単位未満を四捨五入し表示
- ・構成比…実績が無い場合は「空欄」と表示  
単位未満の場合は「0.0」と表示
- ・前年比…前年実績が無い場合は「空欄」と表示  
当年実績が無く前年実績が有る場合及び単位未満の場合は「0.0」と表示

### 表紙の図柄は

中小企業者と信用保証協会がともに大きくはばたき、飛躍発展する未来を表す協会記章を中心にデザインし、円の広がりには飛躍発展を二重に表現したものです。  
バックカラーは、県花“べにばな”をイメージしたものです。

# 今月の保証動向

令和4年2月分

## 業 務 概 要

(単位：千円)

項 目	当 月				本 年 度 累 計			
	件 数	金 額	前年同月比		件 数	金 額	前年同月比	
			件 数	金 額			件 数	金 額
保 証 承 諾	534	5,708,189	62.2	67.4	7,194	82,672,154	41.3	26.4
保 証 債 務 残 高					34,487	468,823,814	94.6	97.8
代 位 弁 済	21	344,540	72.4	106.3	338	5,688,071	133.6	264.9
求 償 権 回 収 ( 元 金 )	4	38,259	66.7	130.8	80	976,141	75.5	157.6

### 保証承諾

2月の保証承諾は、534件（前年同月比62.2%）、5,708百万円（同67.4%）と減少した。  
業種別では、製造業が1,580百万円（前年同月比93.4%）、建設業が1,406百万円（同72.9%）、小売業が1,012百万円（同52.4%）、卸売業が713百万円（同78.8%）、サービス業が686百万円（同52.5%）と減少した。

### 保証債務残高

2月末の保証債務残高は34,487件（前年同月比94.6%）、468,824百万円（同97.8%）と減少した。

### 代位弁済

2月の代位弁済は、21件（前年同月比72.4%）、345百万円（同106.3%）となった。

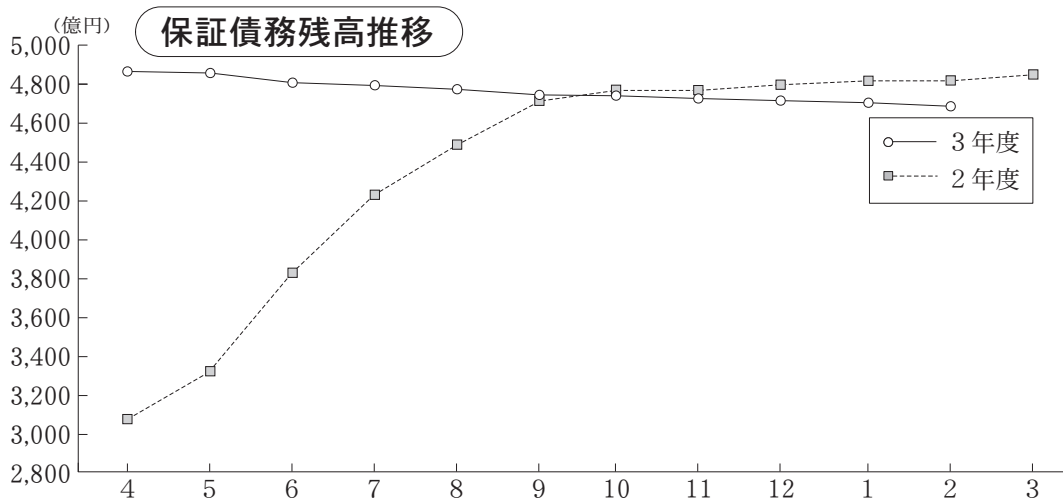
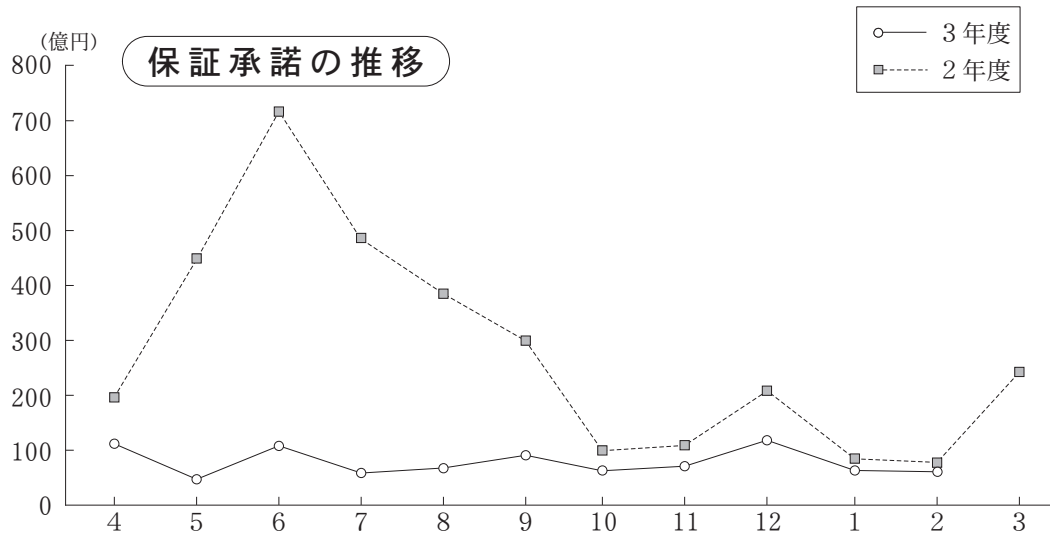
### 回収

2月の回収は、4件（前年同月比66.7%）、38百万円（同130.8%）となった。

# 業務の推移

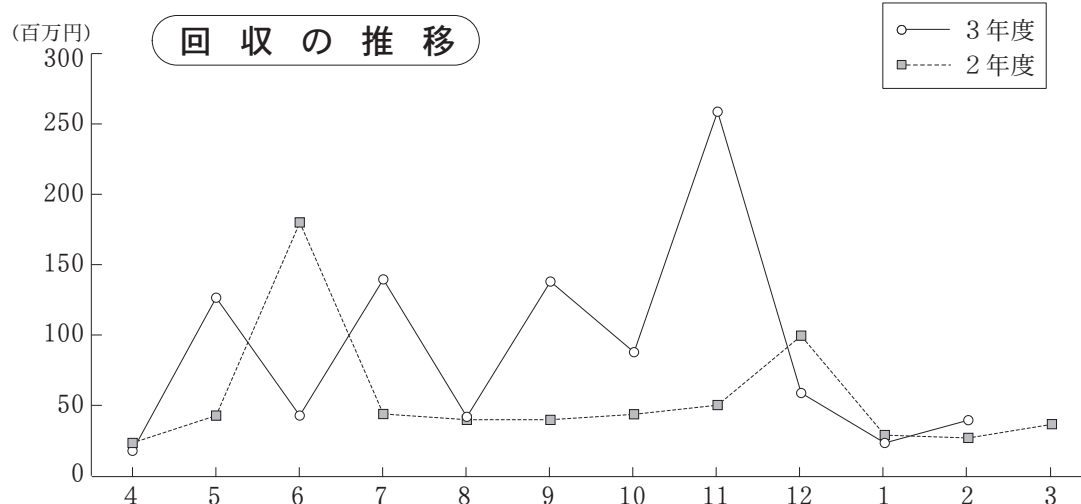
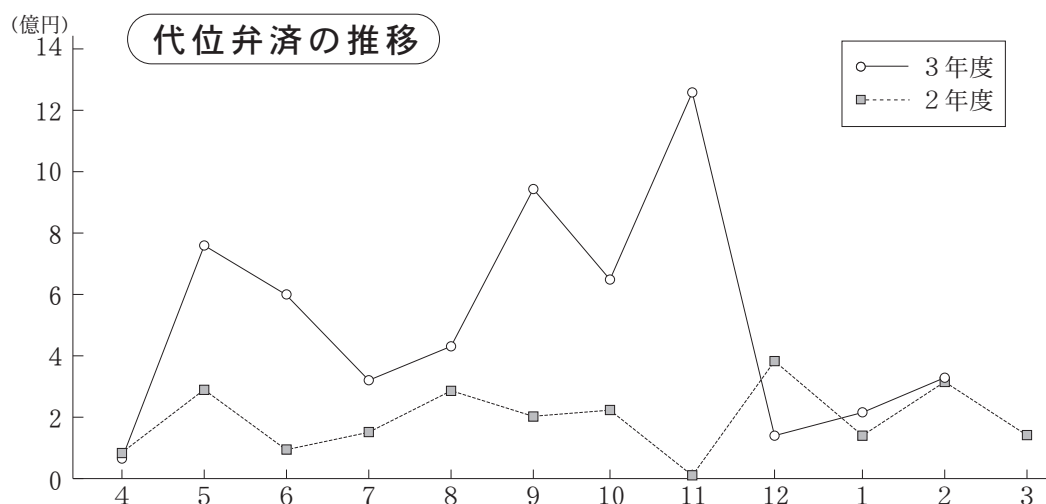
(単位：千円)

項目別	保証承諾						保証債務残高					
	令和3年度			令和2年度			令和3年度			令和2年度		
	件数	金額	前年比	件数	金額	前年比	件数	金額	前年比	件数	金額	前年比
4	808	10,976,891	55.1	1,240	19,924,220	409.1	36,095	487,033,537	162.6	32,009	299,506,805	102.9
5	485	4,538,233	10.2	2,252	44,503,970	690.0	35,848	484,226,545	148.7	33,124	325,601,379	112.9
6	878	10,848,298	15.0	3,341	72,337,479	532.7	35,566	481,777,939	127.0	34,861	379,352,619	131.7
7	603	5,735,585	11.9	2,230	48,001,824	524.3	35,415	480,502,985	113.8	36,058	422,322,558	146.4
8	534	6,008,287	15.8	1,943	38,046,240	482.1	35,291	479,180,310	106.6	36,890	449,500,328	156.1
9	727	8,415,633	28.1	1,606	29,982,030	226.7	35,033	477,449,675	100.9	37,489	473,403,197	163.3
上期計	4,035	46,522,928	18.4	12,612	252,795,763	458.2	-	-	-	-	-	-
10	551	5,804,527	59.6	720	9,745,959	127.1	34,930	475,353,951	99.9	37,372	475,771,659	164.0
11	561	6,647,878	62.8	784	10,578,033	114.7	34,756	472,847,701	99.3	37,173	476,237,831	164.4
12	1,053	12,561,569	55.9	1,662	22,486,969	109.8	34,676	471,990,456	98.5	36,899	479,189,118	163.9
1	460	5,427,063	60.7	769	8,944,835	128.0	34,566	470,448,588	98.1	36,725	479,767,024	164.2
2	534	5,708,189	67.4	858	8,471,064	101.7	34,487	468,823,814	97.8	36,463	479,345,554	164.7
3				1,715	25,208,619	165.5				36,126	483,792,982	165.5
下期計				6,508	85,435,479	125.8	-	-	-	-	-	-
合計				19,120	338,231,241	274.8	-	-	-	-	-	-



(単位：千円)

項目別	代位弁済（元利）						求償権回収（元金）					
	令和3年度			令和2年度			令和3年度			令和2年度		
	件数	金額	前年比	件数	金額	前年比	件数	金額	前年比	件数	金額	前年比
4	8	40,623	61.5	19	66,003	24.8	2	16,854	79.4	3	21,220	25.2
5	27	760,786	272.8	27	278,893	97.1	7	126,959	299.9	11	42,338	68.4
6	41	598,426	756.3	15	79,125	51.5	4	43,563	24.4	26	178,787	110.7
7	21	320,483	211.4	28	151,612	44.5	10	138,746	312.5	5	44,404	42.3
8	23	434,535	157.1	35	276,543	43.8	1	42,531	101.2	7	42,046	75.4
9	57	942,781	443.3	25	212,694	106.7	16	136,530	327.4	8	41,707	41.9
上期計	177	3,097,633	290.9	149	1,064,870	56.7	40	505,183	136.4	60	370,503	65.2
10	40	652,832	285.2	22	228,918	479.7	10	88,010	193.7	9	45,426	40.1
11	56	1,249,399	6889.3	8	18,135	6.6	20	257,968	514.4	7	50,149	38.9
12	12	121,764	32.4	28	375,933	130.7	6	64,121	68.5	21	93,650	90.7
1	32	221,903	164.3	17	135,048	153.9	0	22,600	74.1	3	30,491	133.0
2	21	344,540	106.3	29	324,105	162.7	4	38,259	130.8	6	29,249	33.1
3				19	136,421	33.5				5	34,875	64.1
下期計				123	1,218,560	93.5				51	283,840	55.5
合計				272	2,283,430	71.8				111	654,343	60.6



◇保証承諾の状況

# 1 制度別保証承諾

(単位：百万円)

項目	当 月			本 年 度 累 計				保 証 債 務 残 高			
	件数	金 額	前年比	件数	金 額	構成比	前年比	件数	金 額	構成比	前年比
一 般	134	1,476	126.2	1,442	20,068	24.3	97.4	4,914	51,073	10.9	84.5
小 額 融 資	8	38	57.4	128	961	1.2	160.5	827	3,034	0.6	80.0
小 口 零 細	46	104	149.4	526	1,623	2.0	155.7	2,785	4,422	0.9	92.1
商 工 業 振 興 資 金	14	534	858.8	126	3,430	4.1	218.7	1,998	34,314	7.3	89.2
近 代 化	17	309	471.0	159	1,394	1.7	97.1	1,058	8,691	1.9	98.0
(内創業関連等)	16	109	181.1	151	1,014	1.2	126.7	861	3,483	0.7	111.0
セーフティネット	49	871	22.1	952	14,740	17.8	6.6	12,966	252,739	53.9	102.5
長 期 経 営	0	0		0	0			32	819	0.2	71.0
当 座 貸 越	46	1,208	162.4	481	11,380	13.8	89.2	1,193	27,213	5.8	95.1
カ ー ド ロ ー ン	209	965	90.4	2,442	10,950	13.2	91.4	5,636	25,545	5.4	92.5
特 定 社 債	3	112	22.6	54	2,920	3.5	75.3	343	18,204	3.9	108.8
市 町 村	6	19	28.0	109	1,061	1.3	17.1	1,346	10,685	2.3	91.7
季 節	0	0		646	9,555	11.6	97.2	346	4,956	1.1	102.3
流 動 資 産 担 保	1	36	54.9	17	1,003	1.2	92.2	19	1,258	0.3	80.3
震 災 緊 急	0	0		0	0			59	701	0.2	51.6
危 機 関 連	0	0	0.0	83	2,359	2.9	14.6	643	19,492	4.2	126.3
事業承継特別保証	0	0		0	0		0.0	2	59	0.0	89.5
経営改善サポート	0	0		5	189	0.2	540.5	47	1,245	0.3	84.9
経営力強化	1	36		8	267	0.3	168.1	207	3,322	0.7	71.9
条件変更改善型借換保証	0	0		1	19	0.0	29.7	18	423	0.1	93.9
財務要件型無保証人保証	0	0		5	630	0.8	114.5	3	276	0.1	87.6
経営安定関連	0	0		0	0			8	53	0.0	73.1
金 融 安 定 化	0	0		0	0			7	60	0.0	52.2
そ の 他	0	0		10	124	0.1	97.1	30	238	0.1	61.3
合 計	534	5,708	67.4	7,194	82,672	100.0	26.4	34,487	468,824	100.0	97.8

※セーフティネットには「景気対応緊急保証」を含む

(単位：百万円)

上記合計のうち	当 月			本 年 度 累 計				保 証 債 務 残 高			
	件数	金 額	前年比	件数	金 額	構成比	前年比	件数	金 額	構成比	前年比
借 換 保 証	57	870	36.7	759	11,505	13.9	35.0	5,036	67,833	14.5	105.2
県 商 工 業 振 興 資 金	98	1,255	28.1	1,461	16,671	20.2	7.1	18,549	296,395	63.2	100.9
上記合計のうち 新型コロナウイルス感染症 に関する山形県融資制度	当 月			本 年 度 累 計				保 証 債 務 残 高			
	件数	金 額	前年比	件数	金 額	構成比	前年比	件数	金 額	構成比	前年比
(地域経済変動対策資金)	9	91		107	779	0.9		7,414	172,669	36.8	96.4
(山形県新型コロナウイルス 感染症対応資金)	0	0	0.0	373	6,778	8.2		4,084	63,879	13.6	135.4

※地域経済変動対策資金にかかる保証債務残高については令和2年2月25日以降(新型コロナウイルス感染症対応の指定日)の保証承諾分について集計

◇保証承諾の状況

## 2 金融機関別保証承諾

(単位：百万円)

項 目	当 月			本 年 度 累 計				保 証 債 務 残 高			
	件数	金 額	前年比	件数	金 額	構成比	前年比	件数	金 額	構成比	前年比
みずほ銀行	0	0		2	26	0.0		19	244	0.1	76.4
三菱UFJ銀行	0	0		0	0			2	23	0.0	67.7
(都市銀行計)	0	0		2	26	0.0		21	268	0.1	75.6
山形銀行	124	1,626	68.8	1,615	20,885	25.3	23.4	8,434	138,028	29.4	98.3
荘内銀行	86	923	57.9	1,180	16,989	20.6	25.4	5,840	96,649	20.6	95.7
きらやか銀行	128	1,754	92.3	1,683	22,737	27.5	29.3	7,372	114,731	24.5	97.8
七十七銀行	0	0		1	10	0.0	0.8	29	1,382	0.3	91.7
秋田銀行	0	0		0	0			0	0		
北都銀行	0	0	0.0	2	31	0.0	7.5	37	410	0.1	77.7
東邦銀行	1	4	16.0	7	118	0.1	5.1	75	2,421	0.5	106.0
(地方銀行計)	339	4,308	72.9	4,488	60,770	73.5	25.6	21,787	353,623	75.4	97.4
山形信用金庫	57	433	69.5	730	6,183	7.5	38.0	2,931	25,079	5.3	101.0
米沢信用金庫	16	182	75.1	295	2,794	3.4	19.2	1,548	20,551	4.4	100.3
新庄信用金庫	16	103	66.7	219	1,670	2.0	36.2	1,111	8,346	1.8	94.2
鶴岡信用金庫	28	208	36.5	453	4,471	5.4	28.9	2,325	23,595	5.0	96.3
村上信用金庫	0	0		0	0			0	0		
(信用金庫計)	117	927	58.2	1,697	15,118	18.3	29.7	7,915	77,571	16.5	98.6
北郡信用組合	34	211	32.9	504	3,139	3.8	30.9	2,355	16,077	3.4	101.2
山形中央信用組合	18	71	76.7	212	1,185	1.4	27.8	1,058	6,545	1.4	97.5
山形第一信用組合	26	191	80.7	270	1,849	2.2	19.4	1,204	12,360	2.6	100.8
ウリ信用組合	0	0		0	0			0	0		
あすか信用組合	0	0		0	0		0.0	1	78	0.0	97.2
山形県医師信用組合	0	0		1	10	0.0	25.0	3	65	0.0	162.5
(信用組合計)	78	474	48.7	987	6,183	7.5	25.7	4,621	35,124	7.5	100.4
商工組合中央金庫	0	0		20	575	0.7	86.2	134	2,168	0.5	96.2
日本政策投資銀行	0	0		0	0			0	0		
(政府系銀行計)	0	0		20	575	0.7	86.2	134	2,168	0.5	96.2
山形市農業協同組合	0	0		0	0			9	70	0.0	89.7
山形農業協同組合	0	0		0	0			0	0		
山形おきたま農協	0	0		0	0			0	0		
西村山農業協同組合	0	0		0	0			0	0		
(農協系計)	0	0		0	0			9	70	0.0	89.7
信金中央金庫	0	0		0	0			0	0		
あおぞら銀行	0	0		0	0			0	0		
農林中央金庫	0	0		0	0			0	0		
東北労働金庫	0	0		0	0			0	0		
生・損保	0	0		0	0			0	0		
(その他計)	0	0		0	0			0	0		
合 計	534	5,708	67.4	7,194	82,672	100.0	26.4	34,487	468,824	100.0	97.8

◇保証承諾の状況

## 3 業 種 別 保 証 承 諾

(単位：百万円)

項 目	当 月			本 年 度 累 計				保 証 債 務 残 高			
	件 数	金 額	前年比	件 数	金 額	構成比	前年比	件 数	金 額	構成比	前年比
食 料 品	11	251	92.6	188	3,935	4.8	30.7	996	21,446	4.6	98.5
織 維 品	5	74	210.5	88	1,138	1.4	21.1	499	7,320	1.6	93.3
木 材 ・ 木 製 品	3	11	366.7	53	554	0.7	25.8	235	3,353	0.7	96.9
家 具 ・ 建 具	8	87	145.0	74	712	0.9	26.3	341	3,972	0.8	93.5
紙	0	0		9	117	0.1	21.5	52	841	0.2	89.9
印 刷 製 本	2	12	46.2	54	563	0.7	20.1	291	5,004	1.1	98.8
化 学	0	0		8	211	0.3	69.9	27	488	0.1	53.8
石 油 ・ 石 炭 製 品	0	0		0	0			1	162	0.0	95.1
ゴ ム	0	0	0.0	22	273	0.3	12.1	195	4,407	0.9	98.5
皮 革	0	0	0.0	11	281	0.3	36.9	43	943	0.2	102.2
窯 業	6	50	62.3	53	921	1.1	44.9	214	4,340	0.9	110.2
機 械	16	281	41.6	178	3,521	4.3	20.1	1,119	26,458	5.6	95.2
電 気 機 器	14	416	660.1	87	1,453	1.8	19.7	502	10,773	2.3	100.4
車 輛	1	10	35.7	30	605	0.7	17.6	195	4,356	0.9	96.7
船 舶	0	0	0.0	3	31	0.0	21.8	18	162	0.0	83.7
金 属	11	283	123.3	171	2,691	3.3	24.9	909	17,617	3.8	99.5
そ の 他	19	105	73.1	213	1,141	1.4	24.4	975	6,647	1.4	94.7
( 製 造 計 )	96	1,580	93.4	1,242	18,146	21.9	24.0	6,612	118,287	25.2	97.2
卸 売	47	713	78.8	586	9,332	11.3	27.6	2,613	47,057	10.0	100.1
小 売	128	1,012	52.4	1,664	14,297	17.3	24.1	8,644	84,216	18.0	97.2
( 卸 ・ 小 売 計 )	175	1,724	60.8	2,250	23,630	28.6	25.4	11,257	131,273	28.0	98.2
農 林 漁 業	3	59	62.2	34	370	0.4	39.7	140	1,876	0.4	96.4
鉱 業	0	0	0.0	18	339	0.4	60.7	52	1,124	0.2	104.7
建 設	159	1,406	72.9	2,215	23,022	27.8	27.4	8,567	109,844	23.4	96.8
倉 庫 運 輸	6	56	16.1	147	2,612	3.2	23.8	863	16,545	3.5	100.9
サ ー ビ ス	77	686	52.5	1,071	11,770	14.2	27.8	5,856	73,185	15.6	98.5
不 動 産	16	184	83.6	178	2,479	3.0	53.7	860	11,858	2.5	102.1
そ の 他	2	13	30.6	39	306	0.4	36.2	280	4,832	1.0	92.8
合 計	534	5,708	67.4	7,194	82,672	100.0	26.4	34,487	468,824	100.0	97.8

※平成27年8月末統計より、主たる業種別統計から使途業種別統計へ変更となった。



◇保証承諾の状況

## 4 資金使途別保証承諾

(単位：百万円)

項目	当 月			本 年 度 累 計			
	件数	金 額	前年比	件数	金 額	構成比	前年比
運 転 資 金	216	2,509	40.1	3,459	50,306	60.8	17.8
設 備 資 金	46	878	382.3	622	7,474	9.0	186.3
運 転 設 備 資 金	272	2,322	116.7	3,113	24,892	30.1	93.1
合 計	534	5,708	67.4	7,194	82,672	100.0	26.4

## 5 金額別保証承諾

(単位：百万円)

項目	当 月			本 年 度 累 計			
	件数	金 額	前年比	件数	金 額	構成比	前年比
100万円以下	66	61	60.5	739	671	0.8	71.0
300万円以下	170	402	62.5	2,125	5,028	6.1	57.3
500万円以下	94	430	72.9	1,114	5,131	6.2	45.7
1,000万円以下	84	738	68.7	1,209	10,462	12.7	38.6
1,500万円以下	23	305	53.8	406	5,521	6.7	36.8
2,000万円以下	34	663	40.7	569	11,101	13.4	31.9
3,000万円以下	19	487	37.2	479	13,418	16.2	28.0
5,000万円以下	31	1,377	86.6	397	17,664	21.4	20.3
7,000万円以下	6	353	61.8	74	4,495	5.4	62.3
8,000万円以下	2	155	96.9	35	2,756	3.3	35.7
1億円以下	2	189		17	1,628	2.0	7.0
1億円超	3	550	229.2	30	4,796	5.8	11.4
合 計	534	5,708	67.4	7,194	82,672	100.0	26.4

(1件平均保証承諾 11,492 千円 63.9 %)

◇保証承諾の状況

## 6 期間別保証承諾

(単位：百万円)

項目	当 月			本年度累計			
	件数	金額	前年比	件数	金額	構成比	前年比
3ヶ月以下	13	89	204.6	93	834	1.0	99.9
6ヶ月以下	15	140	146.9	738	10,971	13.3	96.5
1年以下	81	880	80.0	1,170	17,405	21.1	87.4
2年以下	251	2,159	123.5	2,854	21,628	26.2	88.8
3年以下	4	13	10.1	75	285	0.3	9.8
4年以下	4	5	31.3	63	231	0.3	44.9
5年以下	26	73	45.4	408	2,743	3.3	46.6
7年以下	67	659	70.6	712	8,291	10.0	69.5
10年以下	64	1,078	26.1	957	15,909	19.2	6.8
10年超	9	611	534.8	124	4,375	5.3	185.0
合計	534	5,708	67.4	7,194	82,672	100.0	26.4

(平均保証期間)

3年

7ヶ月)

## 7 新規・継続別保証承諾

(単位：百万円)

項目	当 月			本年度累計			
	件数	金額	前年比	件数	金額	構成比	前年比
新規	40	721	129.2	466	5,075	6.1	11.2
継続	494	4,987	63.0	6,728	77,597	93.9	29.0
合計	534	5,708	67.4	7,194	82,672	100.0	26.4

## 8 店別保証承諾

(単位：百万円)

項目	当 月			本年度累計				保証債務残高			
	件数	金額	前年比	件数	金額	構成比	前年比	件数	金額	構成比	前年比
本店	274	2,938	69.0	3,728	42,346	51.2	29.3	17,022	222,769	47.5	99.4
米沢支店	77	923	65.1	1,036	11,918	14.4	19.8	5,275	82,675	17.6	100.2
長井支店	30	302	134.4	340	3,168	3.8	20.6	1,686	21,574	4.6	92.9
新庄支店	38	356	82.4	508	5,479	6.6	31.7	2,306	26,324	5.6	96.7
酒田支店	54	600	66.4	737	9,603	11.6	26.4	4,017	58,219	12.4	92.6
鶴岡支店	61	588	47.7	845	10,157	12.3	25.9	4,181	57,263	12.2	96.2
合計	534	5,708	67.4	7,194	82,672	100.0	26.4	34,487	468,824	100.0	97.8

◇保証承諾の状況

## 9 市 町 村 別 保 証 承 諾

(単位：百万円)

項 目	当 月			本 年 度 累 計				保 証 債 務 残 高			
	件数	金 額	前年比	件数	金 額	構成比	前年比	件数	金 額	構成比	前年比
山 形 市	124	1,129	59.5	1,635	18,017	21.8	26.9	7,696	102,881	21.9	98.4
米 沢 市	37	589	74.6	543	6,579	8.0	18.5	2,982	50,676	10.8	100.8
鶴 岡 市	57	572	50.2	803	9,737	11.8	26.0	4,002	54,579	11.6	95.8
酒 田 市	43	543	69.0	568	7,476	9.0	25.0	3,136	47,855	10.2	92.1
新 庄 市	19	174	54.0	287	3,135	3.8	29.3	1,359	16,381	3.5	97.3
寒 河 江 市	25	245	82.0	294	4,259	5.2	32.2	1,401	20,143	4.3	104.2
上 山 市	15	396	225.6	162	2,008	2.4	27.7	855	12,069	2.6	97.3
村 山 市	12	107	36.2	201	1,853	2.2	25.8	885	10,282	2.2	96.9
長 井 市	17	113	112.2	191	1,693	2.0	19.8	919	12,097	2.6	92.5
天 童 市	32	359	60.9	502	6,862	8.3	34.8	1,962	30,011	6.4	101.0
東 根 市	26	271	70.9	291	3,268	4.0	29.1	1,289	17,188	3.7	99.4
尾 花 沢 市	7	224	148.4	158	1,799	2.2	32.2	639	8,626	1.8	102.9
南 陽 市	18	215	75.3	229	2,513	3.0	20.3	1,056	15,740	3.4	101.3
( 市 計 )	432	4,936	68.4	5,864	69,197	83.7	26.0	28,181	398,527	85.0	97.9
中 山 町	5	17	344.0	50	451	0.5	33.1	203	1,950	0.4	98.9
山 辺 町	8	58	104.2	91	808	1.0	34.8	425	3,814	0.8	94.7
大 江 町	3	23	150.7	49	442	0.5	22.9	244	2,514	0.5	99.3
朝 日 町	1	5	74.6	29	184	0.2	18.6	129	1,239	0.3	100.0
西 川 町	0	0	0.0	53	439	0.5	32.2	248	2,425	0.5	99.3
河 北 町	11	67	28.4	169	1,766	2.1	44.4	768	7,311	1.6	103.0
大 石 田 町	5	38	74.8	44	189	0.2	11.4	281	2,338	0.5	93.1
白 鷹 町	7	84	103.1	78	628	0.8	19.2	392	4,120	0.9	95.4
飯 豊 町	5	101	10060.0	39	476	0.6	26.3	198	2,807	0.6	92.6
小 国 町	1	5	11.9	32	371	0.4	21.4	176	2,550	0.5	95.2
高 畠 町	13	94	35.1	183	2,267	2.7	23.3	894	13,049	2.8	96.6
川 西 町	9	25	33.2	81	559	0.7	23.7	346	3,345	0.7	103.0
舟 形 町	3	56	196.5	22	219	0.3	34.7	120	1,117	0.2	85.8
大 蔵 村	1	1	9.1	22	169	0.2	21.6	84	1,057	0.2	98.9
戸 沢 村	0	0	0.0	21	158	0.2	33.9	93	764	0.2	124.9
鮭 川 村	1	2	13.4	27	198	0.2	33.4	113	931	0.2	101.2
真 室 川 町	4	48	3253.4	33	261	0.3	22.7	129	1,772	0.4	99.2
金 山 町	1	5	74.6	22	139	0.2	31.5	110	711	0.2	94.1
最 上 町	9	71	152.9	74	1,201	1.5	47.6	299	3,571	0.8	90.6
三 川 町	4	16	17.2	42	421	0.5	24.1	173	2,462	0.5	102.0
庄 内 町	9	46	50.7	105	1,311	1.6	28.8	604	7,021	1.5	96.6
遊 佐 町	2	11	42.3	64	817	1.0	41.2	277	3,431	0.7	92.8
( 町 村 計 )	102	772	61.4	1,330	13,475	16.3	28.4	6,306	70,297	15.0	97.1
合 計	534	5,708	67.4	7,194	82,672	100.0	26.4	34,487	468,824	100.0	97.8

## ◇保証承諾の状況

## 10 小 額 融 資 市 町 村 別 保 証 承 諾

(単位：千円)

項 目	当 月			本 年 度 累 計			保 証 債 務 残 高		
	件 数	金 額	前 年 比	件 数	金 額	前 年 比	件 数	金 額	前 年 比
山 形 市	2	8,000	22.9	14	67,700	68.1	135	433,142	73.8
米 沢 市	0	0		13	57,580	129.8	79	275,156	80.5
鶴 岡 市	0	0	0.0	11	59,500	90.6	72	295,134	82.9
酒 田 市	1	3,100	25.8	10	105,400	218.2	107	431,855	67.4
新 庄 市	0	0		6	37,220	127.5	36	132,451	68.7
寒 河 江 市	0	0		2	10,000		20	45,535	88.7
上 山 市	0	0		1	5,500	96.5	15	30,725	64.4
村 山 市	0	0		4	79,000		11	93,491	273.2
長 井 市	0	0		5	79,900	267.2	20	108,861	123.1
天 童 市	2	11,500		15	81,050	736.8	64	232,223	96.8
東 根 市	1	5,000		8	79,400	148.1	31	142,205	91.4
尾 花 沢 市	0	0		1	4,000		20	60,610	98.9
南 陽 市	0	0		5	39,400	88.3	29	98,174	80.6
( 市 計 )	6	27,600	48.0	95	705,650	163.4	639	2,379,561	81.5
中 山 町	0	0		0	0		3	21,798	64.7
山 辺 町	0	0		2	7,400	82.2	10	30,130	43.4
大 江 町	0	0		1	30,000		3	32,278	560.9
朝 日 町	0	0		1	3,000	30.0	5	7,461	100.5
西 川 町	0	0		6	29,080	145.4	4	15,923	239.2
河 北 町	1	5,000		4	18,500	180.3	11	50,647	91.1
大 石 田 町	0	0	0.0	0	0	0.0	12	37,564	71.8
白 鷹 町	0	0		1	10,000	781.2	11	18,803	81.8
飯 豊 町	0	0		0	0		5	16,620	77.0
小 国 町	0	0		0	0		3	14,434	57.5
高 畠 町	0	0		3	23,100	306.8	22	56,622	77.4
川 西 町	1	5,000		3	9,860	58.7	10	32,744	81.9
舟 形 町	0	0		1	10,000		3	15,743	100.3
大 蔵 村	0	0		0	0		3	3,509	14.0
戸 沢 村	0	0		0	0		2	6,045	53.8
鮭 川 村	0	0		0	0		6	18,287	63.0
真 室 川 町	0	0		0	0		0	0	0.0
金 山 町	0	0		0	0		3	2,555	15.0
最 上 町	0	0	0.0	2	16,000	320.0	13	56,217	73.8
三 川 町	0	0		3	44,000		4	42,536	434.5
庄 内 町	0	0		2	29,000	116.0	37	112,201	56.7
遊 佐 町	0	0		4	25,100	83.3	18	62,394	81.7
( 町 村 計 )	2	10,000	125.0	33	255,040	152.9	188	654,509	74.9
合 計	8	37,600	57.4	128	960,690	160.5	827	3,034,069	80.0

◇代位弁済の状況

# 1 制度別代位弁済

(単位：千円)

項 目	当 月			本 年 度 累 計			
	件 数	金 額	前年比	件 数	金 額	構成比	前年比
一 般	6	26,050	30.4	80	667,901	11.7	109.7
小 額 融 資	0	0		11	35,132	0.6	53.0
小 口 零 細	2	3,532	146.1	18	24,113	0.4	51.8
商 工 業 振 興 資 金	1	34,454	41.2	25	763,734	13.4	255.9
近 代 化	1	2,509	58.9	9	81,578	1.4	52.5
( 内 創 業 関 連 等 )	1	2,509	58.9	7	13,742	0.2	23.5
セ ー フ テ ィ ネ ッ ト	6	112,230	140.3	122	2,482,105	43.6	471.0
長 期 経 営	1	19,411		5	230,402	4.1	722.2
当 座 貸 越	1	35,707	71.4	9	276,682	4.9	268.5
カ ー ド ロ ー ン	0	0	0.0	29	150,496	2.6	140.3
特 定 社 債	0	0		2	152,537	2.7	190.5
市 町 村	0	0		5	43,946	0.8	780.9
季 節	0	0	0.0	6	73,477	1.3	405.5
流 動 資 産 担 保	0	0		1	44,000	0.8	
震 災 緊 急	3	110,647		7	256,361	4.5	924.8
危 機 関 連	0	0		1	50,000	0.9	
事 業 承 継 特 別 保 証	0	0		0	0		
経 営 改 善 サ ポ ー ト	0	0		3	273,859	4.8	3373.6
経 営 力 強 化	0	0		1	20,101	0.4	86.5
条 件 変 更 改 善 型 借 換 保 証	0	0		0	0		
財 務 要 件 型 無 保 証 人 保 証	0	0		0	0		
経 営 安 定 関 連	0	0		0	0		
金 融 安 定 化	0	0		3	50,837	0.9	203.6
そ の 他	0	0		1	10,811	0.2	74.6
合 計	21	344,540	106.3	338	5,688,071	100.0	264.9

※セーフティネットには「景気対応緊急保証」を含む

(単位：千円)

上 記 合 計 の うち	当 月			本 年 度 累 計			
	件 数	金 額	前年比	件 数	金 額	構成比	前年比
借 換 保 証	10	161,439	144.3	87	1,875,461	33.0	285.0
県 商 工 業 振 興 資 金	11	189,575	172.4	136	2,156,768	37.9	328.8
上 記 合 計 の うち 新 型 コ ロ ナ ウ イ ル ス 感 染 症 に 関 す る 山 形 県 融 資 制 度	当 月			本 年 度 累 計			
	件 数	金 額	前年比	件 数	金 額	構成比	前年比
( 地 域 経 済 変 動 対 策 資 金 )	2	49,026	506.3	23	324,243	5.7	1645.6
( 山 形 県 新 型 コ ロ ナ ウ イ ル ス 感 染 症 対 応 資 金 )	2	45,208		18	313,905	5.5	1752.1

※地域経済変動対策資金にかかる保証債務残高については令和2年2月25日以降(新型コロナウイルス感染症対応の指定日)の保証承諾分について集計

◇代位弁済の状況

## 2 業種別代位弁済

(単位：千円)

項 目	当 月			本 年 度 累 計			
	件 数	金 額	前 年 比	件 数	金 額	構 成 比	前 年 比
食 料 品	0	0		31	495,503	8.7	
織 維 品	0	0		12	175,994	3.1	155.8
木 材 ・ 木 製 品	0	0		0	0		0.0
家 具 ・ 建 具	0	0		5	132,541	2.3	2397.9
紙	0	0		0	0		
印 刷 製 本	0	0		0	0		
化 学	0	0		6	502,607	8.8	
石 油 ・ 石 炭 製 品	0	0		0	0		
ゴ ム	0	0		0	0		0.0
皮 革	0	0		0	0		
窯 業	0	0		0	0		
機 械	0	0		16	402,138	7.1	1361.9
電 気 機 器	0	0		1	11,184	0.2	38.7
車 輛	0	0		0	0		
船 舶	0	0		0	0		
金 属	0	0	0.0	4	10,043	0.2	6.4
そ の 他	0	0		9	57,711	1.0	
( 製 造 計 )	0	0	0.0	84	1,787,721	31.4	427.3
卸 売	0	0	0.0	7	23,025	0.4	13.5
小 売	7	51,990	83.5	114	1,575,968	27.7	229.7
( 卸 ・ 小 売 計 )	7	51,990	36.3	121	1,598,993	28.1	186.6
農 林 漁 業	0	0		0	0		0.0
鉱 業	0	0		0	0		
建 設	2	4,575	14.5	63	945,784	16.6	385.8
倉 庫 運 輸	3	69,145		3	69,145	1.2	989.3
サ ー ビ ス	9	218,830		65	1,213,584	21.3	282.2
不 動 産	0	0		2	72,844	1.3	46.8
そ の 他	0	0		0	0		
合 計	21	344,540	106.3	338	5,688,071	100.0	264.9

※平成27年8月末統計より、主たる業種別統計から使途業種別統計へ変更となった。

◇代位弁済の状況

### 3 金融機関別代位弁済

(単位：千円)

項 目	当 月			本 年 度 累 計			
	件 数	金 額	前年比	件 数	金 額	構成比	前年比
都 市 銀 行	0	0		0	0		
地 方 銀 行	19	338,520	130.7	222	4,131,739	72.6	280.2
信 用 金 庫	2	6,019	19.8	90	1,148,845	20.2	423.8
信 用 組 合	0	0	0.0	26	407,487	7.2	103.6
政 府 系 金 融 機 関 等	0	0	0.0	0	0		0.0
そ の 他	0	0		0	0		
合 計	21	344,540	106.3	338	5,688,071	100.0	264.9

### 4 店別代位弁済

(単位：千円)

項 目		代 位 弁 済			求 償 権 回 収			求 償 権 残 高 (当 月 末)		
		件 数	金 額	前年比	件 数	金 額	前年比	件 数	金 額	前年比
本 店	当 月	11	223,404	92.0	2	19,758	284.6			
	本 年 度 累 計	120	1,634,625	155.4	24	353,784	110.0	2,160	19,207,471	92.2
米 沢 支 店	当 月	0	0	0.0	1	4,564	68.0			
	本 年 度 累 計	50	755,254	256.8	25	230,628	285.9	1,119	9,698,901	95.3
長 井 支 店	当 月	0	0		0	5,716	451.6			
	本 年 度 累 計	37	845,567	860.0	4	50,037	81.6	426	4,526,955	116.8
新 庄 支 店	当 月	6	78,417		1	3,090	252.2			
	本 年 度 累 計	23	427,393	209.7	3	20,743	49.1	490	4,369,444	101.2
酒 田 支 店	当 月	0	0	0.0	0	2,354	31.5			
	本 年 度 累 計	75	1,406,856	541.0	14	166,786	234.6	873	7,158,388	107.4
鶴 岡 支 店	当 月	4	42,719		0	2,777	49.2			
	本 年 度 累 計	33	618,375	258.7	10	154,162	363.1	903	7,306,812	105.0
合 計	当 月	21	344,540	106.3	4	38,259	130.8			
	本 年 度 累 計	338	5,688,071	264.9	80	976,141	157.6	5,971	52,267,970	98.9

# 保証債務残高上位50店舗

(政府系金融機関を除く 単位：百万円)

【 令和4年2月28日 現在 】

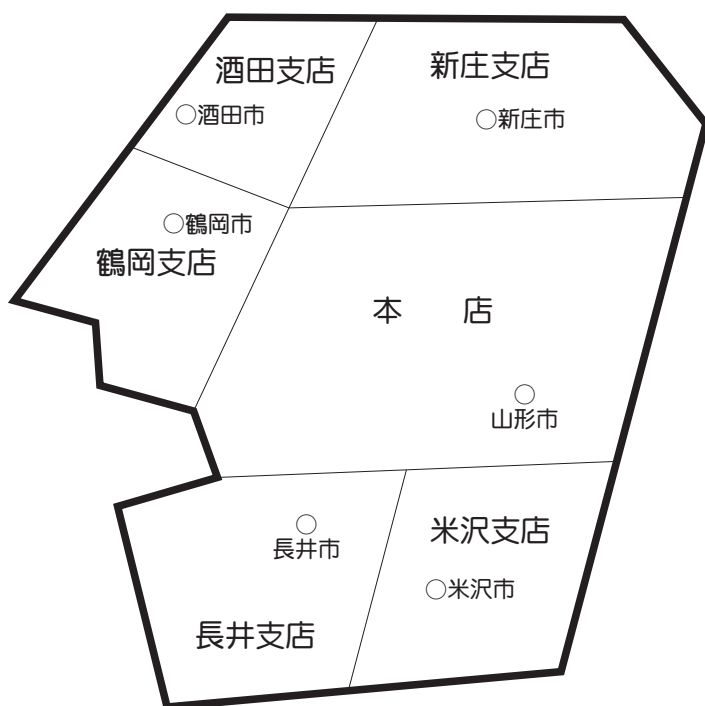
【 前年同月 】

順位	金融機関	債務残高
1	山形銀行米沢支店	10,344
2	山形銀行酒田支店	9,201
3	荘内銀行本店	8,425
4	山形銀行本店	8,072
5	荘内銀行山形営業部	7,973
6	荘内銀行酒田中央支店	6,874
7	鶴岡信用金庫本店	6,614
8	山形銀行鶴岡支店	6,391
9	きらやか銀行天童支店	5,642
10	荘内銀行酒田営業部	5,370
11	荘内銀行米沢中央支店	5,287
12	荘内銀行天童中央支店	5,171
13	荘内銀行新庄支店	5,127
14	山形銀行天童支店	4,753
15	山形銀行楯岡支店	4,730
16	山形銀行長井支店	4,683
17	きらやか銀行本店	4,657
18	山形銀行寒河江中央支店	4,513
19	鶴岡信用金庫酒田営業部	4,493
20	山形信用金庫山形営業部	4,452
21	きらやか銀行寒河江支店	4,273
22	山形銀行東根支店	4,018
23	山形銀行金池支店	3,936
24	山形銀行新庄支店	3,920
25	山形銀行東泉支店	3,805
26	新庄信用金庫本店	3,759
27	山形銀行鶴岡駅前支店	3,742
28	荘内銀行長井支店	3,636
29	きらやか銀行米沢支店	3,589
30	山形第一信用組合米沢支店	3,568
31	山形銀行米沢駅前支店	3,453
32	山形銀行寿町支店	3,450
33	米沢信用金庫本店	3,325
34	荘内銀行ときめき通り支店	3,202
35	山形銀行宮町支店	3,182
36	山形銀行上山支店	3,077
37	荘内銀行北支店	3,025
38	きらやか銀行酒田支店	3,025
39	きらやか銀行新庄支店	3,006
40	山形銀行余目支店	2,912
41	山形銀行高畠支店	2,898
42	荘内銀行桜田支店	2,896
43	山形銀行山形駅前支店	2,852
44	荘内銀行寒河江支店	2,826
45	きらやか銀行中央営業部	2,825
46	荘内銀行余目支店	2,797
47	山形銀行南館支店	2,796
48	山形信用金庫天童支店	2,786
49	山形銀行尾花沢支店	2,742
50	北郡信用組合尾花沢支店	2,720

順位	金融機関	債務残高
1	山形銀行米沢支店	9,948
2	山形銀行酒田支店	9,457
3	荘内銀行本店	9,236
4	荘内銀行山形営業部	8,265
5	山形銀行本店	8,238
6	荘内銀行酒田中央支店	8,206
7	鶴岡信用金庫本店	6,858
8	山形銀行鶴岡支店	6,507
9	荘内銀行酒田営業部	5,790
10	きらやか銀行天童支店	5,735
11	山形銀行長井支店	5,519
12	荘内銀行米沢中央支店	5,225
13	荘内銀行新庄支店	5,198
14	荘内銀行天童中央支店	5,154
15	きらやか銀行本店	4,885
16	鶴岡信用金庫酒田営業部	4,774
17	山形銀行天童支店	4,699
18	山形銀行楯岡支店	4,649
19	山形信用金庫山形営業部	4,373
20	山形銀行寒河江中央支店	4,212
21	きらやか銀行寒河江支店	4,142
22	山形銀行鶴岡駅前支店	4,066
23	山形銀行新庄支店	4,035
24	山形銀行東根支店	3,978
25	新庄信用金庫本店	3,950
26	きらやか銀行米沢支店	3,808
27	山形銀行東泉支店	3,805
28	山形銀行金池支店	3,804
29	山形第一信用組合米沢支店	3,694
30	山形銀行米沢駅前支店	3,677
31	山形銀行寿町支店	3,634
32	荘内銀行長井支店	3,628
33	米沢信用金庫本店	3,491
34	きらやか銀行酒田支店	3,428
35	山形銀行上山支店	3,335
36	荘内銀行北支店	3,181
37	山形銀行宮町支店	3,162
38	荘内銀行ときめき通り支店	3,097
39	山形銀行余目支店	3,058
40	きらやか銀行新庄支店	3,038
41	山形銀行南館支店	2,985
42	荘内銀行桜田支店	2,938
43	山形銀行高畠支店	2,907
44	荘内銀行余目支店	2,875
45	山形銀行山形駅前支店	2,819
46	荘内銀行寒河江支店	2,754
47	荘内銀行北山形支店	2,731
48	山形信用金庫天童支店	2,726
49	きらやか銀行高畠支店	2,669
50	きらやか銀行酒田中央支店	2,660



# 企業のちかくで、 事業のちからに。



本 店 〒990-8580 山形市城南町一丁目1番1号 霞城セントラル内

12F 総務部(総務統括課) TEL 023(647)2245  
(システム経理課) TEL 023(647)2246  
企業支援部(企画推進課、経営支援課、保証審査課) TEL 023(647)2247

11F 管理部(代位弁済課) TEL 023(647)2248  
(管理回収課) TEL 023(647)2241  
総務部・企業支援部・管理部 FAX 023(647)3201

11F 本店営業部(保証第一課、保証第二課) TEL 023(647)2240  
FAX 023(646)2883

URL <http://www.ysh.or.jp/>

米沢支店 米沢市駅前三丁目1番91号 〒992-0027 ☎(0238)23-7630(代)  
FAX(0238)24-5647

鶴岡支店 鶴岡市本町二丁目7番5号 〒997-0034 ☎(0235)22-6122(代)  
FAX(0235)24-6388

酒田支店 酒田市緑町20番60号 〒998-0858 ☎(0234)22-7644(代)  
FAX(0234)24-3315

新庄支店 新庄市末広町8番21号 〒996-0031 ☎(0233)22-3171(代)  
FAX(0233)22-7035

長井支店 長井市館町北6番27号 〒993-0011 ☎(0238)84-1674(代)  
TASビル内 FAX(0238)84-1012