

信用保証 月報



令和4年

1 月号

山形県信用保証協会

YAMAGATA GUARANTEE

目 次

◇ 今月の保証動向	1
◇ 業務の推移	2
◇ 保証承諾の状況	
1 制度別保証承諾	4
2 金融機関別保証承諾	5
3 業種別保証承諾	6
4 資金用途別保証承諾	7
5 金額別保証承諾	7
6 期間別保証承諾	8
7 新規・継続別保証承諾	8
8 店別保証承諾	8
9 市町村別保証承諾	9
10 小額融資市町村別保証承諾	10
◇ 代位弁済の状況	
1 制度別代位弁済	11
2 業種別代位弁済	12
3 金融機関別代位弁済	13
4 店別代位弁済	13
◇ 金融機関店舗ランキング	14

※数値等の扱いについては、以下のとおりとなります。

- ・数 値…単位未満を四捨五入し表示
- ・構成比…実績が無い場合は「空欄」と表示
単位未満の場合は「0.0」と表示
- ・前年比…前年実績が無い場合は「空欄」と表示
当年実績が無く前年実績が有る場合及び単位未満の場合は「0.0」と表示

表紙の図柄は

中小企業者と信用保証協会がともに大きくはばたき、飛躍発展する未来を表す協会記章を中心にデザインし、円の広がりや飛躍発展を二重に表現したものです。
バックカラーは、県花“べにばな”をイメージしたものです。

今月の保証動向

令和4年1月分

業 務 概 要

(単位：千円)

項 目	当 月				本 年 度 累 計			
	件 数	金 額	前年同月比		件 数	金 額	前年同月比	
			件 数	金 額			件 数	金 額
保 証 承 諾	460	5,427,063	59.8	60.7	6,660	76,963,965	40.2	25.3
保 証 債 務 残 高					34,566	470,448,588	94.1	98.1
代 位 弁 済	32	221,903	188.2	164.3	317	5,343,531	141.5	293.1
求 償 権 回 収 (元 金)	0	22,600	-	74.1	76	937,881	76.0	158.9

保証承諾

1月の保証承諾は、460件（前年同月比59.8%）、5,427百万円（同60.7%）と減少した。

業種別では、建設業が1,962百万円（前年同月比79.8%）、小売業が1,089百万円（同65.3%）、製造業が927百万円（同53.7%）、サービス業が615百万円（同66.0%）、卸売業が565百万円（同53.7%）と減少した。

保証債務残高

1月末の保証債務残高は34,566件（前年同月比94.1%）、471,449百万円（同98.1%）と減少した。

代位弁済

1月の代位弁済は、32件（前年同月比188.2%）、222百万円（同164.3%）と増加した。

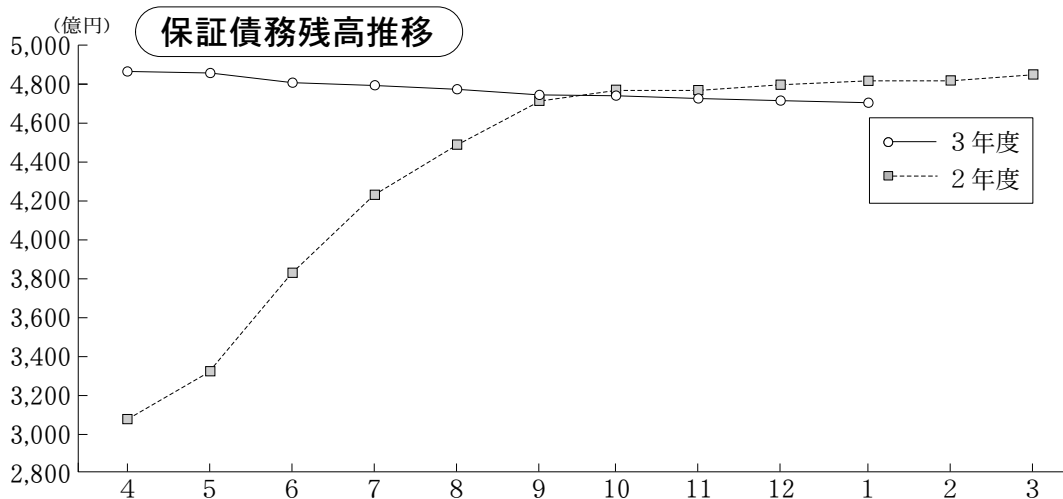
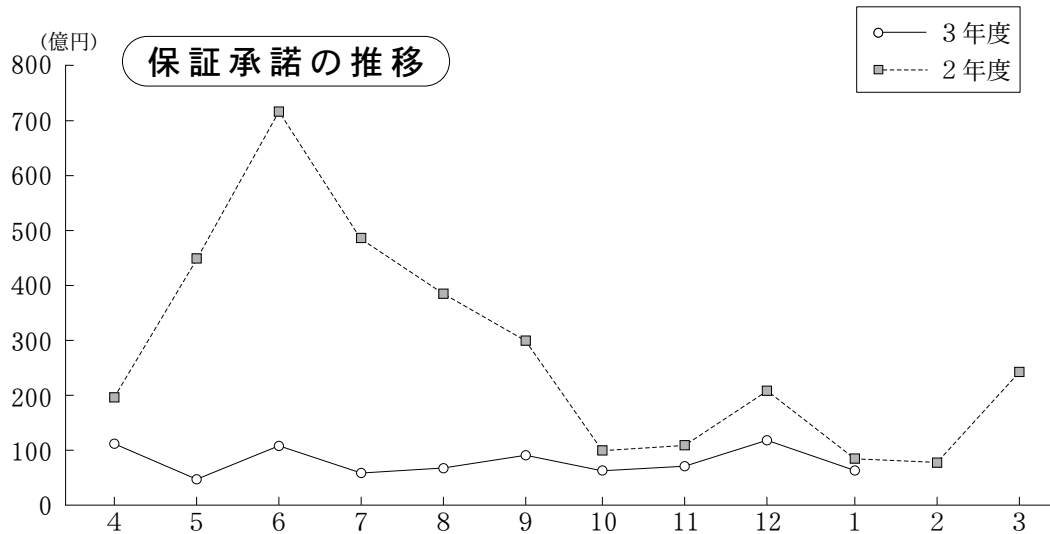
回収

1月の回収は、0件（前年同月比-%）、23百万円（同74.1%）と減少した。

業務の推移

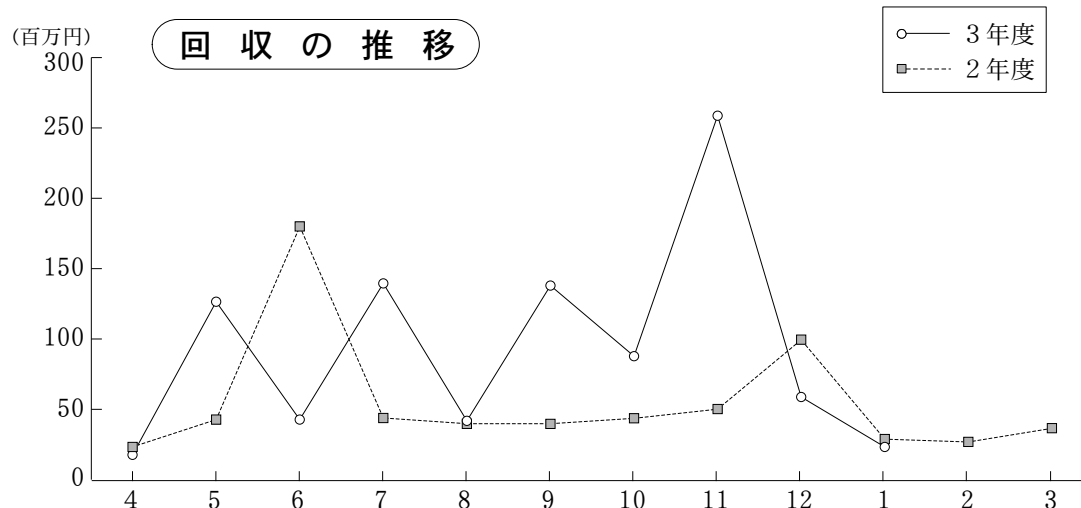
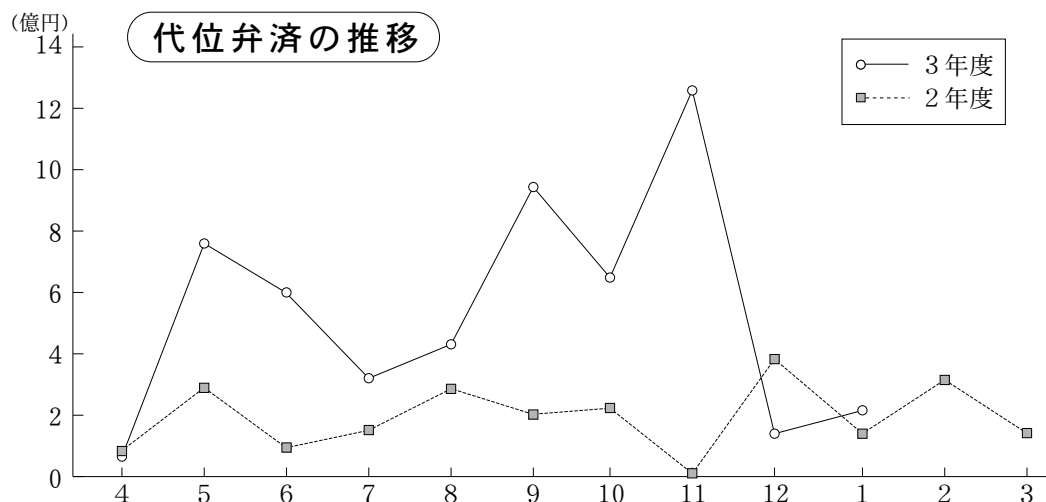
(単位：千円)

項目別	保証承諾						保証債務残高						
	令和3年度			令和2年度			令和3年度			令和2年度			
	件数	金額	前年比	件数	金額	前年比	件数	金額	前年比	件数	金額	前年比	
4	808	10,976,891	55.1	1,240	19,924,220	409.1	36,095	487,033,537	162.6	32,009	299,506,805	102.9	
5	485	4,538,233	10.2	2,252	44,503,970	690.0	35,848	484,226,545	148.7	33,124	325,601,379	112.9	
6	878	10,848,298	15.0	3,341	72,337,479	532.7	35,566	481,777,939	127.0	34,861	379,352,619	131.7	
7	603	5,735,585	11.9	2,230	48,001,824	524.3	35,415	480,502,985	113.8	36,058	422,322,558	146.4	
8	534	6,008,287	15.8	1,943	38,046,240	482.1	35,291	479,180,310	106.6	36,890	449,500,328	156.1	
9	727	8,415,633	28.1	1,606	29,982,030	226.7	35,033	477,449,675	100.9	37,489	473,403,197	163.3	
上期計	4,035	46,522,928	18.4	12,612	252,795,763	458.2	-	-	-	-	-	-	
10	551	5,804,527	59.6	720	9,745,959	127.1	34,930	475,353,951	99.9	37,372	475,771,659	164.0	
11	561	6,647,878	62.8	784	10,578,033	114.7	34,756	472,847,701	99.3	37,173	476,237,831	164.4	
12	1,053	12,561,569	55.9	1,662	22,486,969	109.8	34,676	471,990,456	98.5	36,899	479,189,118	163.9	
1	460	5,427,063	60.7	769	8,944,835	128.0	34,566	470,448,588	98.1	36,725	479,767,024	164.2	
2				858	8,471,064	101.7					36,463	479,345,554	164.7
3				1,715	25,208,619	165.5					36,126	483,792,982	165.5
下期計				6,508	85,435,479	125.8	-	-	-	-	-	-	
合計				19,120	338,231,241	274.8	-	-	-	-	-	-	



(単位：千円)

項目別	代位弁済 (元利)						求償権回収 (元金)					
	令和3年度			令和2年度			令和3年度			令和2年度		
	件数	金額	前年比	件数	金額	前年比	件数	金額	前年比	件数	金額	前年比
4	8	40,623	61.5	19	66,003	24.8	2	16,854	79.4	3	21,220	25.2
5	27	760,786	272.8	27	278,893	97.1	7	126,959	299.9	11	42,338	68.4
6	41	598,426	756.3	15	79,125	51.5	4	43,563	24.4	26	178,787	110.7
7	21	320,483	211.4	28	151,612	44.5	10	138,746	312.5	5	44,404	42.3
8	23	434,535	157.1	35	276,543	43.8	1	42,531	101.2	7	42,046	75.4
9	57	942,781	443.3	25	212,694	106.7	16	136,530	327.4	8	41,707	41.9
上期計	177	3,097,633	290.9	149	1,064,870	56.7	40	505,183	136.4	60	370,503	65.2
10	40	652,832	285.2	22	228,918	479.7	10	88,010	193.7	9	45,426	40.1
11	56	1,249,399	6889.3	8	18,135	6.6	20	257,968	514.4	7	50,149	38.9
12	12	121,764	32.4	28	375,933	130.7	6	64,121	68.5	21	93,650	90.7
1	32	221,903	164.3	17	135,048	153.9	0	22,600	74.1	3	30,491	133.0
2				29	324,105	162.7				6	29,249	33.1
3				19	136,421	33.5				5	34,875	64.1
下期計				123	1,218,560	93.5				51	283,840	55.5
合計				272	2,283,430	71.8				111	654,343	60.6



◇保証承諾の状況

1 制度別保証承諾

(単位：百万円)

項目	当 月			本 年 度 累 計				保 証 債 務 残 高			
	件数	金 額	前年比	件数	金 額	構成比	前年比	件数	金 額	構成比	前年比
一 般	123	1,658	113.5	1,308	18,591	24.2	95.7	4,935	51,292	10.9	82.7
小 額 融 資	7	31	322.6	120	923	1.2	173.2	833	3,095	0.7	79.1
小 口 零 細	32	91	121.9	480	1,520	2.0	156.1	2,782	4,444	0.9	89.3
商 工 業 振 興 資 金	16	369	306.6	112	2,896	3.8	192.3	2,007	34,357	7.3	87.8
近 代 化	10	56	53.9	142	1,086	1.4	79.2	1,052	8,741	1.9	98.4
(内創業関連等)	10	56	87.9	135	906	1.2	122.3	853	3,433	0.7	109.6
セーフティネット	37	630	18.7	903	13,869	18.0	6.3	12,970	253,447	53.9	103.9
長 期 経 営	0	0		0	0			34	843	0.2	72.4
当 座 貸 越	48	1,321	114.2	435	10,172	13.2	84.7	1,194	27,109	5.8	94.5
カ ー ド ロ ー ン	175	775	74.0	2,233	9,984	13.0	91.6	5,659	25,677	5.5	91.9
特 定 社 債	2	120	88.2	51	2,808	3.6	83.0	341	18,169	3.9	108.2
市 町 村	6	68	56.8	103	1,042	1.4	17.0	1,352	10,780	2.3	91.4
季 節	1	20	400.0	646	9,555	12.4	97.2	360	5,144	1.1	102.8
流 動 資 産 担 保	1	39	128.9	16	967	1.3	94.6	19	1,250	0.3	78.8
震 災 緊 急	0	0		0	0			63	813	0.2	58.0
危 機 関 連	0	0	0.0	83	2,359	3.1	15.2	643	19,574	4.2	132.6
事 業 承 継 特 別 保 証	0	0		0	0		0.0	2	59	0.0	89.5
経 営 改 善 サ ポ ー ト	0	0		5	189	0.2	540.5	47	1,253	0.3	85.1
経 営 力 強 化	0	0		7	231	0.3	145.4	207	3,347	0.7	69.6
条 件 変 更 改 善 型 借 換 保 証	0	0		1	19	0.0	29.7	18	427	0.1	94.0
財 務 要 件 型 無 保 証 人 保 証	2	250	125.0	5	630	0.8	114.5	3	277	0.1	87.3
経 営 安 定 関 連	0	0		0	0			8	53	0.0	73.0
金 融 安 定 化	0	0		0	0			7	60	0.0	52.2
そ の 他	0	0		10	124	0.2	79.2	30	238	0.1	61.3
合 計	460	5,427	60.7	6,660	76,964	100.0	25.3	34,566	470,449	100.0	98.1

※セーフティネットには「景気対応緊急保証」を含む

(単位：百万円)

上記合計のうち	当 月			本 年 度 累 計				保 証 債 務 残 高			
	件数	金 額	前年比	件数	金 額	構成比	前年比	件数	金 額	構成比	前年比
借 換 保 証	39	493	21.4	702	10,635	13.8	34.9	5,042	68,151	14.5	107.9
県 商 工 業 振 興 資 金	69	685	16.4	1,363	15,416	20.0	6.7	18,568	297,419	63.2	102.0
上記合計のうち 新型コロナウイルス感染症 に関する山形県融資制度	当 月			本 年 度 累 計				保 証 債 務 残 高			
	件数	金 額	前年比	件数	金 額	構成比	前年比	件数	金 額	構成比	前年比
(地域経済変動対策資金)	5	25	92.6	98	688	0.9		7,413	173,177	36.8	96.6
(山形県新型コロナウイルス 感染症対応資金)	0	0	0.0	373	6,778	8.8		4,090	64,269	13.7	147.6

※地域経済変動対策資金にかかる保証債務残高については令和2年2月25日以降(新型コロナウイルス感染症対応の指定日)の保証承諾分について集計

◇保証承諾の状況

2 金融機関別保証承諾

(単位：百万円)

項 目	当 月			本 年 度 累 計				保 証 債 務 残 高			
	件数	金 額	前年比	件数	金 額	構成比	前年比	件数	金 額	構成比	前年比
みずほ銀行	1	18		2	26	0.0		19	248	0.1	76.7
三菱UFJ銀行	0	0		0	0			2	24	0.0	68.6
(都市銀行計)	1	18		2	26	0.0		21	273	0.1	75.9
山形銀行	108	1,451	48.4	1,491	19,258	25.0	22.2	8,469	138,275	29.4	98.6
荘内銀行	95	1,445	73.4	1,094	16,066	20.9	24.6	5,859	97,365	20.7	96.1
きらやか銀行	104	1,374	79.1	1,555	20,983	27.3	27.7	7,373	115,006	24.4	97.9
七十七銀行	0	0		1	10	0.0	0.8	29	1,391	0.3	92.0
秋田銀行	0	0		0	0			0	0		
北都銀行	0	0	0.0	2	31	0.0	7.9	40	486	0.1	92.6
東邦銀行	0	0	0.0	6	114	0.1	5.0	75	2,429	0.5	106.0
(地方銀行計)	307	4,269	63.6	4,149	56,462	73.4	24.4	21,845	354,951	75.4	97.7
山形信用金庫	36	280	37.3	673	5,750	7.5	36.8	2,932	25,130	5.3	101.7
米沢信用金庫	18	82	26.5	279	2,612	3.4	18.2	1,556	20,651	4.4	100.7
新庄信用金庫	6	43	28.8	203	1,567	2.0	35.2	1,114	8,399	1.8	94.4
鶴岡信用金庫	25	287	102.0	425	4,263	5.5	28.6	2,320	23,557	5.0	95.6
村上信用金庫	0	0		0	0			0	0		
(信用金庫計)	85	691	46.4	1,580	14,192	18.4	28.8	7,922	77,737	16.5	98.7
北郡信用組合	37	265	93.4	470	2,928	3.8	30.8	2,362	16,121	3.4	101.2
山形中央信用組合	17	88	94.2	194	1,114	1.4	26.7	1,058	6,580	1.4	97.4
山形第一信用組合	12	56	19.1	244	1,658	2.2	17.8	1,210	12,392	2.6	102.1
ウリ信用組合	0	0		0	0			0	0		
あすか信用組合	0	0		0	0		0.0	1	79	0.0	98.1
山形県医師信用組合	0	0		1	10	0.0	25.0	3	65	0.0	162.5
(信用組合計)	66	409	61.2	909	5,709	7.4	24.7	4,634	35,237	7.5	100.8
商工組合中央金庫	1	40	55.6	20	575	0.7	86.2	135	2,179	0.5	95.7
日本政策投資銀行	0	0		0	0			0	0		
(政府系銀行計)	1	40	55.6	20	575	0.7	86.2	135	2,179	0.5	95.7
山形市農業協同組合	0	0		0	0			9	71	0.0	89.7
山形農業協同組合	0	0		0	0			0	0		
山形おきたま農協	0	0		0	0			0	0		
西村山農業協同組合	0	0		0	0			0	0		
(農協系計)	0	0		0	0			9	71	0.0	89.7
信金中央金庫	0	0		0	0			0	0		
あおぞら銀行	0	0		0	0			0	0		
農林中央金庫	0	0		0	0			0	0		
東北労働金庫	0	0		0	0			0	0		
生・損保	0	0		0	0			0	0		
(その他計)	0	0		0	0			0	0		
合 計	460	5,427	60.7	6,660	76,964	100.0	25.3	34,566	470,449	100.0	98.1

◇保証承諾の状況

3 業 種 別 保 証 承 諾

(単位：百万円)

項 目	当 月			本 年 度 累 計				保 証 債 務 残 高			
	件 数	金 額	前年比	件 数	金 額	構成比	前年比	件 数	金 額	構成比	前年比
食 料 品	11	109	17.6	177	3,684	4.8	29.3	1,000	21,516	4.6	98.9
織 維 品	6	33	40.9	83	1,064	1.4	19.9	498	7,350	1.6	93.5
木 材 ・ 木 製 品	6	34	63.1	50	543	0.7	25.3	233	3,358	0.7	96.6
家 具 ・ 建 具	4	96	145.7	66	625	0.8	23.6	343	3,986	0.8	93.5
紙	1	5		9	117	0.2	21.5	52	846	0.2	89.4
印 刷 製 本	4	163	363.0	52	551	0.7	19.9	292	4,972	1.1	98.0
化 学	0	0		8	211	0.3	69.9	27	494	0.1	54.1
石 油 ・ 石 炭 製 品	0	0		0	0			1	162	0.0	95.1
ゴ ム	0	0	0.0	22	273	0.4	12.2	196	4,423	0.9	98.6
皮 革	0	0	0.0	11	281	0.4	39.0	43	947	0.2	106.4
窯 業	5	35	70.0	47	871	1.1	44.2	213	4,339	0.9	110.6
機 械	9	244	66.8	162	3,240	4.2	19.2	1,125	26,530	5.6	95.8
電 気 機 器	6	65	32.9	73	1,037	1.3	14.2	498	10,735	2.3	99.7
車 輛	2	23	24.4	29	595	0.8	17.4	197	4,419	0.9	98.4
船 舶	2	11	57.9	3	31	0.0	23.2	18	163	0.0	83.8
金 属	9	49	12.6	160	2,408	3.1	22.8	915	17,512	3.7	98.2
そ の 他	14	60	39.9	194	1,036	1.3	22.8	975	6,691	1.4	95.3
(製 造 計)	79	927	42.2	1,146	16,566	21.5	22.4	6,626	118,445	25.2	97.3
卸 売	29	565	53.7	539	8,620	11.2	26.2	2,613	47,109	10.0	100.1
小 売	104	1,089	65.3	1,536	13,286	17.3	23.2	8,668	84,439	17.9	97.6
(卸 ・ 小 売 計)	133	1,654	60.8	2,075	21,905	28.5	24.3	11,281	131,548	28.0	98.5
農 林 漁 業	5	13	24.5	31	311	0.4	37.2	137	1,870	0.4	99.0
鉱 業	0	0		18	339	0.4	61.2	52	1,129	0.2	99.1
建 設	166	1,962	79.8	2,056	21,616	28.1	26.3	8,584	110,406	23.5	97.1
倉 庫 運 輸	5	96	27.6	141	2,556	3.3	24.0	871	16,689	3.5	101.1
サ ー ビ ス	63	615	66.0	994	11,084	14.4	27.1	5,871	73,655	15.7	99.2
不 動 産	6	143	67.0	162	2,295	3.0	52.2	863	11,794	2.5	101.0
そ の 他	3	18	74.5	37	293	0.4	36.5	281	4,912	1.0	93.9
合 計	460	5,427	60.7	6,660	76,964	100.0	25.3	34,566	470,449	100.0	98.1

※平成27年8月末統計より、主たる業種別統計から使途業種別統計へ変更となった。

◇保証承諾の状況

4 資金使途別保証承諾

(単位：百万円)

項 目	当 月			本 年 度 累 計			
	件数	金 額	前年比	件数	金 額	構成比	前年比
運 転 資 金	184	2,652	41.4	3,243	47,797	62.1	17.3
設 備 資 金	43	524	176.8	576	6,596	8.6	174.4
運 転 設 備 資 金	233	2,252	100.1	2,841	22,571	29.3	91.2
合 計	460	5,427	60.7	6,660	76,964	100.0	25.3

5 金額別保証承諾

(単位：百万円)

項 目	当 月			本 年 度 累 計			
	件数	金 額	前年比	件数	金 額	構成比	前年比
100万円以下	42	38	56.7	673	610	0.8	72.2
300万円以下	144	346	62.5	1,955	4,626	6.0	56.9
500万円以下	85	399	82.7	1,020	4,701	6.1	44.1
1,000万円以下	75	665	52.4	1,125	9,724	12.6	37.4
1,500万円以下	20	271	46.9	383	5,216	6.8	36.2
2,000万円以下	30	580	59.3	535	10,438	13.6	31.4
3,000万円以下	25	670	66.0	460	12,932	16.8	27.8
5,000万円以下	28	1,232	44.3	366	16,287	21.2	19.0
7,000万円以下	2	136	46.9	68	4,142	5.4	62.4
8,000万円以下	1	80	25.0	33	2,601	3.4	34.4
1億円以下	5	500	171.4	15	1,439	1.9	6.2
1億円超	3	510	159.4	27	4,246	5.5	10.1
合 計	460	5,427	60.7	6,660	76,964	100.0	25.3

(1件平均保証承諾 11,556 千円 62.8 %)

◇保証承諾の状況

6 期間別保証承諾

(単位：百万円)

項目	当 月			本 年 度 累 計			
	件数	金 額	前年比	件数	金 額	構成比	前年比
3ヶ月以下	5	14	69.3	80	745	1.0	94.1
6ヶ月以下	16	190	180.8	723	10,831	14.1	96.1
1年以下	101	1,516	97.4	1,089	16,524	21.5	87.8
2年以下	216	2,070	98.6	2,603	19,469	25.3	86.1
3年以下	7	18	10.9	71	271	0.4	9.8
4年以下	3	19	39.7	59	227	0.3	45.3
5年以下	19	54	29.3	382	2,670	3.5	46.6
7年以下	44	609	101.6	645	7,632	9.9	69.4
10年以下	36	544	13.4	893	14,831	19.3	6.5
10年超	13	394	364.8	115	3,763	4.9	167.2
合 計	460	5,427	60.7	6,660	76,964	100.0	25.3

(平均保証期間

3 年

7 ヶ月)

7 新規・継続別保証承諾

(単位：百万円)

項目	当 月			本 年 度 累 計			
	件数	金 額	前年比	件数	金 額	構成比	前年比
新 規	23	119	27.6	426	4,355	5.7	9.7
継 続	437	5,308	62.4	6,234	72,609	94.3	28.0
合 計	460	5,427	60.7	6,660	76,964	100.0	25.3

8 店別保証承諾

(単位：百万円)

項目	当 月			本 年 度 累 計				保 証 債 務 残 高			
	件数	金 額	前年比	件数	金 額	構成比	前年比	件数	金 額	構成比	前年比
本 店	247	3,014	78.2	3,454	39,407	51.2	28.1	17,054	223,458	47.5	99.7
米 沢 支 店	60	425	24.6	959	10,995	14.3	18.7	5,295	82,850	17.6	100.5
長 井 支 店	23	302	77.7	310	2,866	3.7	18.9	1,692	21,698	4.6	93.2
新 庄 支 店	31	484	58.8	470	5,123	6.7	30.4	2,317	26,576	5.6	97.1
酒 田 支 店	40	562	56.3	683	9,003	11.7	25.4	4,022	58,404	12.4	92.6
鶴 岡 支 店	59	640	55.4	784	9,570	12.4	25.2	4,186	57,464	12.2	96.5
合 計	460	5,427	60.7	6,660	76,964	100.0	25.3	34,566	470,449	100.0	98.1

◇保証承諾の状況

9 市 町 村 別 保 証 承 諾

(単位：百万円)

項 目	当 月			本 年 度 累 計				保 証 債 務 残 高			
	件数	金 額	前年比	件数	金 額	構成比	前年比	件数	金 額	構成比	前年比
山 形 市	107	1,345	78.0	1,511	16,887	21.9	26.0	7,712	103,375	22.0	98.7
米 沢 市	36	207	28.6	506	5,990	7.8	17.2	2,983	50,669	10.8	100.7
鶴 岡 市	56	616	55.1	746	9,165	11.9	25.2	4,008	54,757	11.6	96.1
酒 田 市	34	502	60.4	525	6,933	9.0	23.8	3,139	47,984	10.2	92.1
新 庄 市	16	161	64.5	268	2,961	3.8	28.5	1,366	16,575	3.5	97.4
寒 河 江 市	17	322	47.8	269	4,014	5.2	31.0	1,407	20,218	4.3	103.7
上 山 市	11	69	80.9	147	1,613	2.1	22.8	853	12,043	2.6	97.1
村 山 市	12	95	70.5	189	1,745	2.3	25.4	886	10,451	2.2	99.4
長 井 市	13	155	58.2	174	1,580	2.1	18.7	920	12,161	2.6	92.8
天 童 市	29	478	105.2	470	6,503	8.4	34.0	1,960	29,971	6.4	101.3
東 根 市	24	234	109.8	265	2,997	3.9	27.7	1,296	17,230	3.7	99.0
尾 花 沢 市	13	150	132.4	151	1,575	2.0	29.0	641	8,655	1.8	103.4
南 陽 市	11	72	21.8	211	2,298	3.0	19.0	1,061	15,770	3.4	101.9
(市 計)	379	4,405	63.7	5,432	64,261	83.5	24.9	28,232	399,860	85.0	98.1
中 山 町	4	38	51.2	45	434	0.6	32.0	207	1,994	0.4	102.1
山 辺 町	3	14	19.3	83	751	1.0	33.1	425	3,825	0.8	94.5
大 江 町	3	112	234.3	46	419	0.5	21.9	244	2,524	0.5	99.6
朝 日 町	3	16	152.4	28	179	0.2	18.2	129	1,240	0.3	99.9
西 川 町	8	49	68.5	53	439	0.6	34.7	248	2,432	0.5	99.3
河 北 町	12	91	72.6	158	1,699	2.2	45.4	768	7,302	1.6	103.6
大 石 田 町	1	2	3.5	39	151	0.2	9.4	283	2,330	0.5	93.9
白 鷹 町	5	50	66.6	71	544	0.7	17.0	393	4,158	0.9	96.0
飯 豊 町	3	44	160.0	34	376	0.5	20.7	199	2,817	0.6	92.6
小 国 町	2	54	257.1	31	366	0.5	21.7	179	2,560	0.5	95.1
高 畠 町	8	123	22.6	170	2,173	2.8	23.0	902	13,080	2.8	97.7
川 西 町	5	24	18.3	72	534	0.7	23.4	349	3,355	0.7	103.7
舟 形 町	0	0	0.0	19	163	0.2	27.1	120	1,124	0.2	86.5
大 蔵 村	2	18	133.3	21	168	0.2	21.8	84	1,051	0.2	97.9
戸 沢 村	3	7		21	158	0.2	34.0	94	802	0.2	130.7
鮭 川 村	1	1	7.7	26	196	0.3	33.9	113	936	0.2	100.4
真 室 川 町	3	21	13.2	29	214	0.3	18.6	129	1,743	0.4	100.3
金 山 町	1	3	25.2	21	134	0.2	30.9	110	714	0.2	93.9
最 上 町	5	274	82.1	65	1,130	1.5	45.6	302	3,610	0.8	91.3
三 川 町	3	24	63.5	38	405	0.5	24.5	173	2,485	0.5	103.5
庄 内 町	4	54	63.5	96	1,265	1.6	28.3	605	7,034	1.5	95.5
遊 佐 町	2	6	7.4	62	806	1.0	41.2	278	3,472	0.7	94.0
(町 村 計)	81	1,022	50.3	1,228	12,703	16.5	27.5	6,334	70,589	15.0	97.7
合 計	460	5,427	60.7	6,660	76,964	100.0	25.3	34,566	470,449	100.0	98.1

◇保証承諾の状況

10 小 額 融 資 市 町 村 別 保 証 承 諾

(単位：千円)

項 目	当 月			本 年 度 累 計			保 証 債 務 残 高		
	件 数	金 額	前 年 比	件 数	金 額	前 年 比	件 数	金 額	前 年 比
山 形 市	1	3,000		12	59,700	92.7	135	437,978	74.5
米 沢 市	0	0	0.0	13	57,580	129.8	81	287,696	79.6
鶴 岡 市	0	0	0.0	11	59,500	107.8	72	300,782	82.8
酒 田 市	1	8,000		9	102,300	281.8	108	442,599	67.0
新 庄 市	0	0		6	37,220	127.5	36	136,799	68.1
寒 河 江 市	0	0		2	10,000		20	46,974	88.9
上 山 市	0	0		1	5,500	96.5	15	31,550	64.7
村 山 市	0	0		4	79,000		11	97,549	277.2
長 井 市	0	0		5	79,900	267.2	21	111,720	121.9
天 童 市	1	10,000		13	69,550	632.3	62	226,354	87.2
東 根 市	0	0		7	74,400	138.8	32	145,825	91.3
尾 花 沢 市	0	0		1	4,000		20	62,489	99.1
南 陽 市	0	0	0.0	5	39,400	88.3	29	100,048	80.7
(市 計)	3	21,000	256.1	89	678,050	181.2	642	2,428,361	80.7
中 山 町	0	0		0	0		3	22,251	64.7
山 辺 町	0	0		2	7,400	82.2	10	30,844	43.6
大 江 町	0	0		1	30,000		3	32,731	559.4
朝 日 町	0	0		1	3,000	30.0	5	7,778	89.4
西 川 町	2	4,480		6	29,080	145.4	3	12,580	181.4
河 北 町	0	0		3	13,500	131.6	11	49,862	87.8
大 石 田 町	0	0		0	0	0.0	12	38,339	72.2
白 鷹 町	0	0	0.0	1	10,000	781.2	11	19,519	76.3
飯 豊 町	0	0		0	0		5	16,972	77.0
小 国 町	0	0		0	0		4	18,873	73.5
高 畠 町	1	2,100		3	23,100	306.8	23	58,119	77.3
川 西 町	0	0		2	4,860	28.9	9	28,107	60.4
舟 形 町	0	0		1	10,000		3	16,136	100.3
大 蔵 村	0	0		0	0		4	3,786	14.8
戸 沢 村	0	0		0	0		2	6,175	53.3
鮭 川 村	0	0		0	0		6	18,659	63.0
真 室 川 町	0	0		0	0		0	0	0.0
金 山 町	0	0		0	0		4	2,851	16.1
最 上 町	0	0		2	16,000		14	58,479	79.1
三 川 町	0	0		3	44,000		4	43,144	432.7
庄 内 町	0	0		2	29,000	116.0	37	116,940	55.6
遊 佐 町	1	3,000		4	25,100	83.3	18	64,821	82.9
(町 村 計)	4	9,580	748.4	31	245,040	154.4	191	666,965	73.6
合 計	7	30,580	322.6	120	923,090	173.2	833	3,095,326	79.1

◇代位弁済の状況

1 制度別代位弁済

(単位：千円)

項 目	当 月			本 年 度 累 計			
	件 数	金 額	前年比	件 数	金 額	構成比	前年比
一 般	10	53,976	124.8	74	641,851	12.0	122.7
小 額 融 資	0	0		11	35,132	0.7	53.0
小 口 零 細	5	8,332	271.7	16	20,581	0.4	46.6
商 工 業 振 興 資 金	1	1,479		24	729,281	13.6	339.5
近 代 化	1	960	4.5	8	79,069	1.5	52.3
(内 創 業 関 連 等)	1	960	12.2	6	11,233	0.2	20.7
セ ー フ テ ィ ネ ッ ト	10	107,702	285.3	116	2,369,875	44.4	530.3
長 期 経 営	0	0		4	210,992	3.9	661.3
当 座 貸 越	1	20,378		8	240,975	4.5	454.3
カ ー ド ロ ー ン	4	29,075	281.4	29	150,496	2.8	159.8
特 定 社 債	0	0		2	152,537	2.9	190.5
市 町 村	0	0		5	43,946	0.8	780.9
季 節	0	0		6	73,477	1.4	563.4
流 動 資 産 担 保	0	0		1	44,000	0.8	
震 災 緊 急	0	0		4	145,714	2.7	525.6
危 機 関 連	0	0		1	50,000	0.9	
事 業 承 継 特 別 保 証	0	0		0	0		
経 営 改 善 サ ポ ー ト	0	0		3	273,859	5.1	3373.6
経 営 力 強 化	0	0	0.0	1	20,101	0.4	86.5
条 件 変 更 改 善 型 借 換 保 証	0	0		0	0		
財 務 要 件 型 無 保 証 人 保 証	0	0		0	0		
経 営 安 定 関 連	0	0		0	0		
金 融 安 定 化	0	0		3	50,837	1.0	203.6
そ の 他	0	0		1	10,811	0.2	74.6
合 計	32	221,903	164.3	317	5,343,531	100.0	293.1

※セーフティネットには「景気対応緊急保証」を含む

(単位：千円)

上 記 合 計 の う ち	当 月			本 年 度 累 計			
	件 数	金 額	前年比	件 数	金 額	構成比	前年比
借 換 保 証	9	127,519	278.6	77	1,714,022	32.1	313.8
県 商 工 業 振 興 資 金	12	78,096	125.5	125	1,967,193	36.8	360.2
上 記 合 計 の う ち 新 型 コ ロ ナ ウ イ ル ス 感 染 症 に 関 す る 山 形 県 融 資 制 度	当 月			本 年 度 累 計			
	件 数	金 額	前年比	件 数	金 額	構成比	前年比
(地 域 経 済 変 動 対 策 資 金)	3	17,938	179.0	21	275,217	5.2	2746.5
(山 形 県 新 型 コ ロ ナ ウ イ ル ス 感 染 症 対 応 資 金)	4	52,561	293.4	16	268,697	5.0	1499.8

※地域経済変動対策資金にかかる保証債務残高については令和2年2月25日以降(新型コロナウイルス感染症対応の指定日)の保証承諾分について集計

◇代位弁済の状況

2 業種別代位弁済

(単位：千円)

項 目	当 月			本 年 度 累 計			
	件数	金 額	前年比	件数	金 額	構成比	前年比
食 料 品	0	0		31	495,503	9.3	
織 維 品	0	0		12	175,994	3.3	155.8
木 材 ・ 木 製 品	0	0		0	0		0.0
家 具 ・ 建 具	0	0		5	132,541	2.5	2397.9
紙	0	0		0	0		
印 刷 製 本	0	0		0	0		
化 学	0	0		6	502,607	9.4	
石 油 ・ 石 炭 製 品	0	0		0	0		
ゴ ム	0	0		0	0		0.0
皮 革	0	0		0	0		
窯 業	0	0		0	0		
機 械	0	0		16	402,138	7.5	1361.9
電 気 機 器	0	0	0.0	1	11,184	0.2	38.7
車 輛	0	0		0	0		
船 舶	0	0		0	0		
金 属	4	10,043		4	10,043	0.2	125.5
そ の 他	0	0		9	57,711	1.1	
(製 造 計)	4	10,043	34.8	84	1,787,721	33.5	664.5
卸 売	4	12,646		7	23,025	0.4	25.6
小 売	18	186,585	678.7	107	1,523,978	28.5	244.3
(卸 ・ 小 売 計)	22	199,231	724.7	114	1,547,003	29.0	216.8
農 林 漁 業	0	0		0	0		0.0
鉱 業	0	0		0	0		
建 設	0	0	0.0	61	941,209	17.6	440.7
倉 庫 運 輸	0	0		0	0		0.0
サ ビ ス	6	12,629	18.6	56	994,754	18.6	231.3
不 動 産	0	0		2	72,844	1.4	46.8
そ の 他	0	0		0	0		
合 計	32	221,903	164.3	317	5,343,531	100.0	293.1

※平成27年8月末統計より、主たる業種別統計から使途業種別統計へ変更となった。

◇代位弁済の状況

3 金融機関別代位弁済

(単位：千円)

項 目	当 月			本 年 度 累 計			
	件 数	金 額	前年比	件 数	金 額	構成比	前年比
都 市 銀 行	0	0		0	0		
地 方 銀 行	11	92,166	77.6	203	3,793,218	71.0	312.1
信 用 金 庫	11	97,467	902.0	88	1,142,826	21.4	474.8
信 用 組 合	10	32,270	586.9	26	407,487	7.6	111.1
政 府 系 金 融 機 関 等	0	0		0	0		
そ の 他	0	0		0	0		
合 計	32	221,903	164.3	317	5,343,531	100.0	293.1

4 店別代位弁済

(単位：千円)

項 目		代 位 弁 済			求 償 権 回 収			求 償 権 残 高 (当 月 末)		
		件 数	金 額	前年比	件 数	金 額	前年比	件 数	金 額	前年比
本 店	当 月	20	190,177	933.2	0	8,954	66.1			
	本 年 度 累 計	109	1,411,221	174.5	22	334,026	106.1	2,151	19,003,825	92.2
米 沢 支 店	当 月	0	0	0.0	0	3,773	46.4			
	本 年 度 累 計	50	755,254	303.4	24	226,064	305.6	1,120	9,703,464	95.7
長 井 支 店	当 月	12	31,725		0	585	113.8			
	本 年 度 累 計	37	845,567	860.0	4	44,321	73.8	426	4,532,671	111.7
新 庄 支 店	当 月	0	0	0.0	0	1,535	47.0			
	本 年 度 累 計	17	348,977	171.2	2	17,653	43.0	499	4,361,278	100.9
酒 田 支 店	当 月	0	0	0.0	0	5,846	237.0			
	本 年 度 累 計	75	1,406,856	628.3	14	164,432	258.5	948	7,527,025	113.4
鶴 岡 支 店	当 月	0	0	0.0	0	1,907	74.2			
	本 年 度 累 計	29	575,656	240.8	10	151,384	411.2	899	7,266,871	102.0
合 計	当 月	32	221,903	164.3	0	22,600	74.1			
	本 年 度 累 計	317	5,343,531	293.1	76	937,881	158.9	6,043	52,395,133	99.1

保証債務残高上位50店舗

(政府系金融機関を除く 単位：百万円)

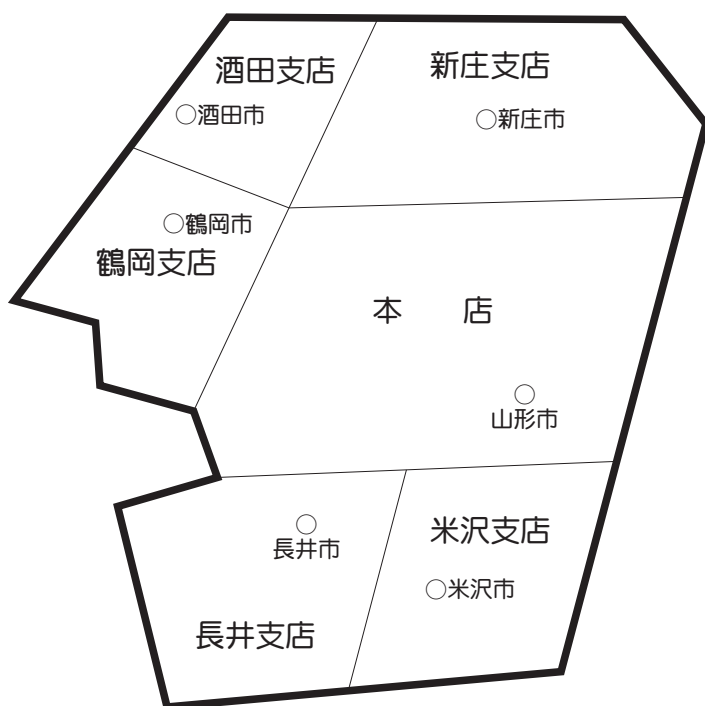
【 令和4年1月31日 現在 】

【 前年同月 】

順位	金融機関	債務残高
1	山形銀行米沢支店	10,159
2	山形銀行酒田支店	9,211
3	荘内銀行本店	8,526
4	荘内銀行山形営業部	8,187
5	山形銀行本店	8,094
6	荘内銀行酒田中央支店	6,920
7	鶴岡信用金庫本店	6,555
8	山形銀行鶴岡支店	6,391
9	きらやか銀行天童支店	5,659
10	荘内銀行酒田営業部	5,398
11	荘内銀行米沢中央支店	5,304
12	荘内銀行天童中央支店	5,193
13	荘内銀行新庄支店	5,168
14	山形銀行楯岡支店	4,751
15	山形銀行天童支店	4,699
16	山形銀行長井支店	4,697
17	きらやか銀行本店	4,674
18	山形銀行寒河江中央支店	4,562
19	鶴岡信用金庫酒田営業部	4,507
20	山形信用金庫山形営業部	4,466
21	きらやか銀行寒河江支店	4,277
22	山形銀行東根支店	4,033
23	山形銀行新庄支店	3,992
24	山形銀行金池支店	3,953
25	新庄信用金庫本店	3,789
26	山形銀行鶴岡駅前支店	3,756
27	山形銀行東泉支店	3,745
28	荘内銀行長井支店	3,649
29	山形第一信用組合米沢支店	3,628
30	きらやか銀行米沢支店	3,596
31	山形銀行米沢駅前支店	3,476
32	山形銀行寿町支店	3,466
33	米沢信用金庫本店	3,334
34	荘内銀行ときめき通り支店	3,200
35	山形銀行宮町支店	3,196
36	山形銀行上山支店	3,088
37	きらやか銀行新庄支店	3,083
38	荘内銀行北支店	3,034
39	きらやか銀行酒田支店	2,987
40	山形銀行余目支店	2,947
41	荘内銀行桜田支店	2,931
42	山形銀行高島支店	2,919
43	山形銀行山形駅前支店	2,864
44	荘内銀行寒河江支店	2,842
45	荘内銀行余目支店	2,818
46	きらやか銀行中央営業部	2,817
47	山形銀行南館支店	2,806
48	山形信用金庫天童支店	2,795
49	山形銀行尾花沢支店	2,750
50	北郡信用組合尾花沢支店	2,732

順位	金融機関	債務残高
1	山形銀行米沢支店	9,898
2	山形銀行酒田支店	9,390
3	荘内銀行本店	9,211
4	荘内銀行山形営業部	8,322
5	山形銀行本店	8,275
6	荘内銀行酒田中央支店	8,220
7	鶴岡信用金庫本店	6,887
8	山形銀行鶴岡支店	6,431
9	荘内銀行酒田営業部	5,828
10	きらやか銀行天童支店	5,763
11	山形銀行長井支店	5,483
12	荘内銀行米沢中央支店	5,264
13	荘内銀行新庄支店	5,245
14	荘内銀行天童中央支店	5,147
15	きらやか銀行本店	4,825
16	鶴岡信用金庫酒田営業部	4,801
17	山形銀行天童支店	4,628
18	山形銀行楯岡支店	4,489
19	山形信用金庫山形営業部	4,348
20	山形銀行寒河江中央支店	4,214
21	きらやか銀行寒河江支店	4,121
22	山形銀行新庄支店	4,088
23	山形銀行鶴岡駅前支店	4,061
24	新庄信用金庫本店	3,978
25	山形銀行東根支店	3,959
26	きらやか銀行米沢支店	3,822
27	山形銀行金池支店	3,809
28	山形銀行東泉支店	3,746
29	山形銀行米沢駅前支店	3,732
30	山形第一信用組合米沢支店	3,711
31	山形銀行寿町支店	3,684
32	荘内銀行長井支店	3,651
33	きらやか銀行酒田支店	3,486
34	米沢信用金庫本店	3,454
35	山形銀行上山支店	3,327
36	山形銀行宮町支店	3,170
37	荘内銀行北支店	3,164
38	荘内銀行ときめき通り支店	3,092
39	山形銀行余目支店	3,082
40	きらやか銀行新庄支店	3,057
41	山形銀行南館支店	3,049
42	山形銀行高島支店	2,916
43	荘内銀行寒河江支店	2,914
44	荘内銀行桜田支店	2,912
45	荘内銀行余目支店	2,894
46	山形銀行山形駅前支店	2,809
47	山形信用金庫天童支店	2,743
48	荘内銀行北山形支店	2,733
49	きらやか銀行酒田中央支店	2,679
50	きらやか銀行高島支店	2,673

企業のちかくで、 事業のちからに。



本 店 〒990-8580 山形市城南町一丁目1番1号 霞城セントラル内

12F 総務部(総務統括課) TEL 023(647)2245
(システム経理課) TEL 023(647)2246
企業支援部(企画推進課、経営支援課、保証審査課) TEL 023(647)2247

11F 管理部(代位弁済課) TEL 023(647)2248
(管理回収課) TEL 023(647)2241
総務部・企業支援部・管理部 FAX 023(647)3201

11F 本店営業部(保証第一課、保証第二課) TEL 023(647)2240
FAX 023(646)2883

URL <http://www.ysh.or.jp/>

米沢支店 米沢市駅前三丁目1番91号 〒992-0027 ☎(0238)23-7630(代)
FAX(0238)24-5647

鶴岡支店 鶴岡市本町二丁目7番5号 〒997-0034 ☎(0235)22-6122(代)
FAX(0235)24-6388

酒田支店 酒田市緑町20番60号 〒998-0858 ☎(0234)22-7644(代)
FAX(0234)24-3315

新庄支店 新庄市末広町8番21号 〒996-0031 ☎(0233)22-3171(代)
FAX(0233)22-7035

長井支店 長井市館町北6番27号 〒993-0011 ☎(0238)84-1674(代)
TASビル内 FAX(0238)84-1012