

信用保証 月報



令和3年

12月号

山形県信用保証協会

YAMAGATA GUARANTEE

目 次

◇ 今月の保証動向	1
◇ 業務の推移	2
◇ 保証承諾の状況	
1 制度別保証承諾	4
2 金融機関別保証承諾	5
3 業種別保証承諾	6
4 資金用途別保証承諾	7
5 金額別保証承諾	7
6 期間別保証承諾	8
7 新規・継続別保証承諾	8
8 店別保証承諾	8
9 市町村別保証承諾	9
10 小額融資市町村別保証承諾	10
◇ 代位弁済の状況	
1 制度別代位弁済	11
2 業種別代位弁済	12
3 金融機関別代位弁済	13
4 店別代位弁済	13
◇ 金融機関店舗ランキング	14

※数値等の扱いについては、以下のとおりとなります。

- ・数 値…単位未満を四捨五入し表示
- ・構成比…実績が無い場合は「空欄」と表示
単位未満の場合は「0.0」と表示
- ・前年比…前年実績が無い場合は「空欄」と表示
当年実績が無く前年実績が有る場合及び単位未満の場合は「0.0」と表示

表紙の図柄は

中小企業者と信用保証協会がともに大きくはばたき、飛躍発展する未来を表す協会記章を中心にデザインし、円の広がりや飛躍発展を二重に表現したものです。
バックカラーは、県花“べにばな”をイメージしたものです。

今月の保証動向

令和3年 12月分

業 務 概 要

(単位：千円)

項 目	当 月				本 年 度 累 計			
	件 数	金 額	前年同月比		件 数	金 額	前年同月比	
			件 数	金 額			件 数	金 額
保 証 承 諾	1,053	12,561,569	63.4	55.9	6,200	71,536,902	39.3	24.2
保 証 債 務 残 高					34,676	471,990,456	94.0	98.5
代 位 弁 済	12	121,764	42.9	32.4	285	5,121,629	137.7	303.4
求 償 権 回 収 (元 金)	6	64,121	28.6	68.5	76	915,282	78.4	163.5

保証承諾

12月の保証承諾は、1,053件（前年同月比63.4%）、12,562百万円（同55.9%）と減少した。

業種別では、建設業が3,432百万円（前年同月比57.0%）、製造業が2,797百万円（同47.3%）、小売業が2,145百万円（同55.1%）、サービス業が1,857百万円（同78.2%）、卸売業が1,496百万円（同55.4%）と減少した。

保証債務残高

12月末の保証債務残高は34,676件（前年同月比94.0%）、471,990百万円（同98.5%）と減少した。

代位弁済

12月の代位弁済は、12件（前年同月比42.9%）、122百万円（同32.4%）と減少した。

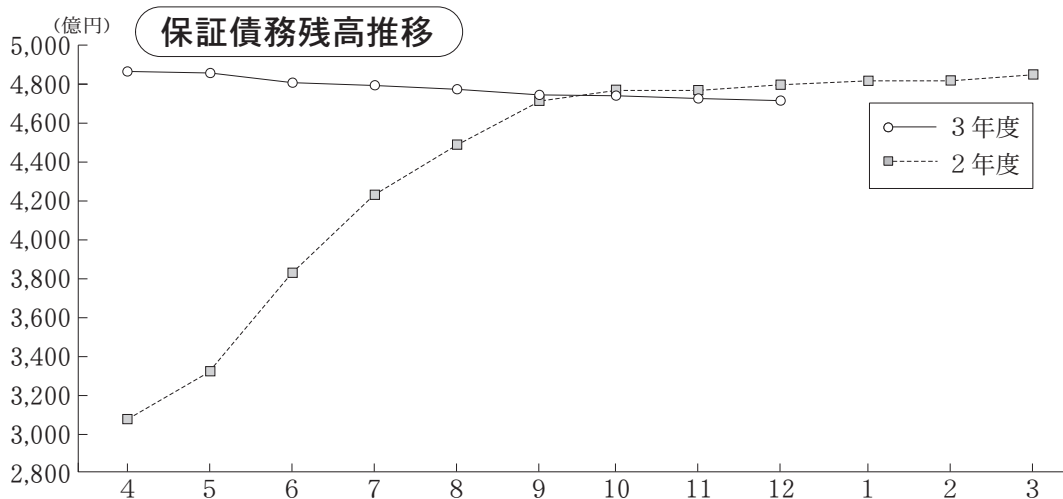
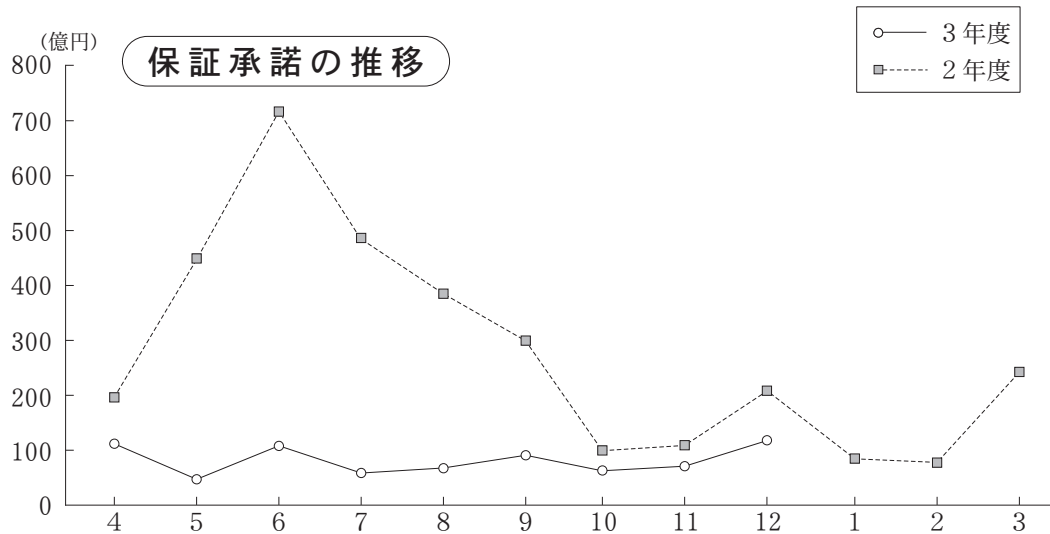
回収

12月の回収は、6件（前年同月比28.6%）、64百万円（同68.5%）と減少した。

業務の推移

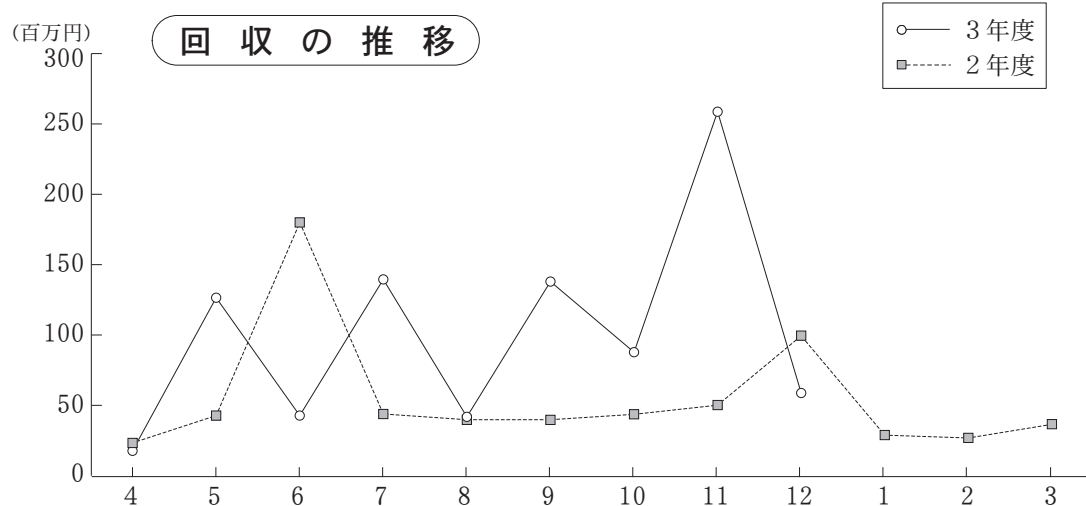
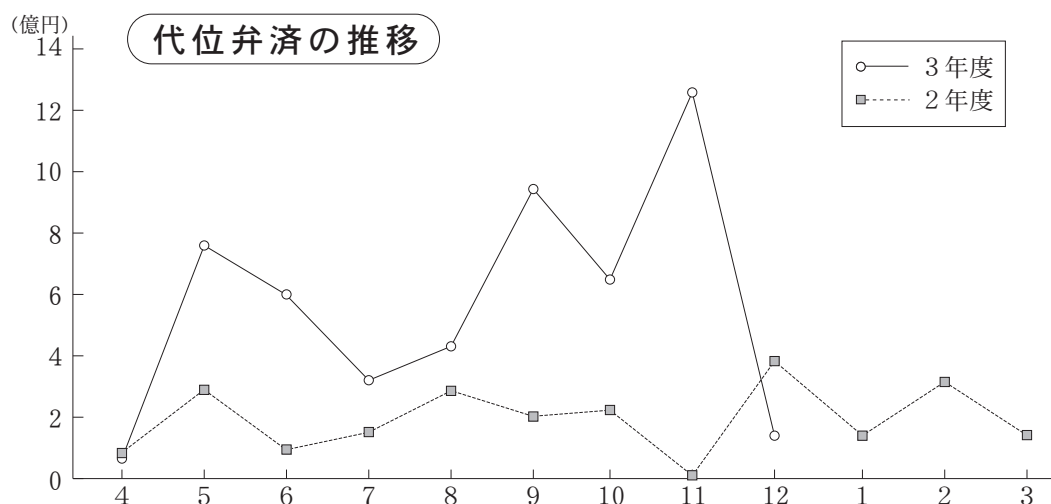
(単位：千円)

項目別	保証承諾						保証債務残高					
	令和3年度			令和2年度			令和3年度			令和2年度		
	件数	金額	前年比	件数	金額	前年比	件数	金額	前年比	件数	金額	前年比
4	808	10,976,891	55.1	1,240	19,924,220	409.1	36,095	487,033,537	162.6	32,009	299,506,805	102.9
5	485	4,538,233	10.2	2,252	44,503,970	690.0	35,848	484,226,545	148.7	33,124	325,601,379	112.9
6	878	10,848,298	15.0	3,341	72,337,479	532.7	35,566	481,777,939	127.0	34,861	379,352,619	131.7
7	603	5,735,585	11.9	2,230	48,001,824	524.3	35,415	480,502,985	113.8	36,058	422,322,558	146.4
8	534	6,008,287	15.8	1,943	38,046,240	482.1	35,291	479,180,310	106.6	36,890	449,500,328	156.1
9	727	8,415,633	28.1	1,606	29,982,030	226.7	35,033	477,449,675	100.9	37,489	473,403,197	163.3
上期計	4,035	46,522,928	18.4	12,612	252,795,763	458.2	-	-	-	-	-	-
10	551	5,804,527	59.6	720	9,745,959	127.1	34,930	475,353,951	99.9	37,372	475,771,659	164.0
11	561	6,647,878	62.8	784	10,578,033	114.7	34,756	472,847,701	99.3	37,173	476,237,831	164.4
12	1,053	12,561,569	55.9	1,662	22,486,969	109.8	34,676	471,990,456	98.5	36,899	479,189,118	163.9
1				769	8,944,835	128.0				36,725	479,767,024	164.2
2				858	8,471,064	101.7				36,463	479,345,554	164.7
3				1,715	25,208,619	165.5				36,126	483,792,982	165.5
下期計				6,508	85,435,479	125.8	-	-	-	-	-	-
合計				19,120	338,231,241	274.8	-	-	-	-	-	-



(単位：千円)

項目別	代位弁済（元利）						求償権回収（元金）					
	令和3年度			令和2年度			令和3年度			令和2年度		
	件数	金額	前年比	件数	金額	前年比	件数	金額	前年比	件数	金額	前年比
4	8	40,623	61.5	19	66,003	24.8	2	16,854	79.4	3	21,220	25.2
5	27	760,786	272.8	27	278,893	97.1	7	126,959	299.9	11	42,338	68.4
6	41	598,426	756.3	15	79,125	51.5	4	43,563	24.4	26	178,787	110.7
7	21	320,483	211.4	28	151,612	44.5	10	138,746	312.5	5	44,404	42.3
8	23	434,535	157.1	35	276,543	43.8	1	42,531	101.2	7	42,046	75.4
9	57	942,781	443.3	25	212,694	106.7	16	136,530	327.4	8	41,707	41.9
上期計	177	3,097,633	290.9	149	1,064,870	56.7	40	505,183	136.4	60	370,503	65.2
10	40	652,832	285.2	22	228,918	479.7	10	88,010	193.7	9	45,426	40.1
11	56	1,249,399	6889.3	8	18,135	6.6	20	257,968	514.4	7	50,149	38.9
12	12	121,764	32.4	28	375,933	130.7	6	64,121	68.5	21	93,650	90.7
1				17	135,048	153.9				3	30,491	133.0
2				29	324,105	162.7				6	29,249	33.1
3				19	136,421	33.5				5	34,875	64.1
下期計				123	1,218,560	93.5				51	283,840	55.5
合計				272	2,283,430	71.8				111	654,343	60.6



◇保証承諾の状況

1 制度別保証承諾

(単位：百万円)

項目	当 月			本 年 度 累 計				保 証 債 務 残 高			
	件数	金 額	前年比	件数	金 額	構成比	前年比	件数	金 額	構成比	前年比
一 般	212	3,208	100.0	1,185	16,933	23.7	94.3	4,980	51,403	10.9	80.8
小 額 融 資	26	177	359.9	113	893	1.2	170.5	841	3,173	0.7	77.3
小 口 零 細	59	206	232.7	448	1,428	2.0	159.0	2,809	4,517	1.0	88.3
商 工 業 振 興 資 金	21	468	255.8	96	2,527	3.5	182.3	2,011	34,441	7.3	86.3
近 代 化	22	185	130.0	132	1,030	1.4	81.3	1,050	8,790	1.9	98.7
(内創業関連等)	20	131	293.4	125	850	1.2	125.6	853	3,430	0.7	109.8
セーフティネット	83	1,117	12.0	866	13,239	18.5	6.1	12,951	253,941	53.8	105.3
長 期 経 営	0	0		0	0			34	848	0.2	72.4
当 座 貸 越	52	1,198	87.6	387	8,851	12.4	81.5	1,197	27,220	5.8	94.1
カ ー ド ロ ー ン	282	1,355	93.8	2,058	9,210	12.9	93.4	5,687	25,801	5.5	91.8
特 定 社 債	4	160	21.3	49	2,688	3.8	82.8	344	18,290	3.9	109.2
市 町 村	20	209	183.6	97	974	1.4	16.2	1,355	10,861	2.3	91.2
季 節	263	4,032	94.9	645	9,535	13.3	97.1	365	5,220	1.1	103.6
流 動 資 産 担 保	3	131	87.2	15	928	1.3	93.5	18	1,229	0.3	77.5
震 災 緊 急	0	0		0	0			65	820	0.2	56.7
危 機 関 連	4	106	8.1	83	2,359	3.3	16.4	643	19,679	4.2	143.8
事 業 承 継 特 別 保 証	0	0		0	0		0.0	2	60	0.0	89.6
経 営 改 善 サ ポ ー ト	0	0		5	189	0.3	540.5	47	1,262	0.3	84.5
経 営 力 強 化	0	0	0.0	7	231	0.3	145.4	210	3,424	0.7	71.2
条 件 変 更 改 善 型 借 換 保 証	0	0		1	19	0.0	29.7	18	431	0.1	94.1
財 務 要 件 型 無 保 証 人 保 証	0	0		3	380	0.5	108.6	2	227	0.0	71.3
経 営 安 定 関 連	0	0		0	0			8	53	0.0	72.9
金 融 安 定 化	0	0		0	0			7	60	0.0	52.2
そ の 他	2	9	100.0	10	124	0.2	81.3	32	241	0.1	61.5
合 計	1,053	12,562	55.9	6,200	71,537	100.0	24.2	34,676	471,990	100.0	98.5

※セーフティネットには「景気対応緊急保証」を含む

(単位：百万円)

上記合計のうち	当 月			本 年 度 累 計				保 証 債 務 残 高			
	件数	金 額	前年比	件数	金 額	構成比	前年比	件数	金 額	構成比	前年比
借 換 保 証	78	896	16.0	663	10,142	14.2	36.0	5,036	68,499	14.5	110.3
県 商 工 業 振 興 資 金	150	1,377	14.1	1,294	14,731	20.6	6.5	18,622	298,791	63.3	103.4
上記合計のうち 新型コロナウイルス感染症 に関する山形県融資制度	当 月			本 年 度 累 計				保 証 債 務 残 高			
	件数	金 額	前年比	件数	金 額	構成比	前年比	件数	金 額	構成比	前年比
(地域経済変動対策資金)	20	143	14300.0	93	663	0.9		7,414	173,771	36.8	96.7
(山形県新型コロナウイルス 感染症対応資金)	0	0	0.0	373	6,778	9.5		4,097	64,731	13.7	164.2

※地域経済変動対策資金にかかる保証債務残高については令和2年2月25日以降(新型コロナウイルス感染症対応の指定日)の保証承諾分について集計

◇保証承諾の状況

2 金融機関別保証承諾

(単位：百万円)

項 目	当 月			本 年 度 累 計				保 証 債 務 残 高			
	件数	金 額	前年比	件数	金 額	構成比	前年比	件数	金 額	構成比	前年比
みずほ銀行	0	0		1	8	0.0		19	253	0.1	76.8
三菱UFJ銀行	0	0		0	0			2	25	0.0	69.4
(都市銀行計)	0	0		1	8	0.0		21	278	0.1	76.1
山形銀行	195	2,438	39.4	1,383	17,807	24.9	21.3	8,499	138,663	29.4	99.6
荘内銀行	171	2,547	63.3	999	14,621	20.4	23.1	5,877	97,902	20.7	96.3
きらやか銀行	307	4,265	62.3	1,451	19,609	27.4	26.5	7,383	115,156	24.4	98.1
七十七銀行	0	0		1	10	0.0	0.8	29	1,396	0.3	92.1
秋田銀行	0	0		0	0			0	0		
北都銀行	0	0	0.0	2	31	0.0	8.1	42	495	0.1	93.5
東邦銀行	1	6	9.4	6	114	0.2	5.0	75	2,436	0.5	106.5
(地方銀行計)	674	9,257	54.0	3,842	52,193	73.0	23.2	21,905	356,047	75.4	98.2
山形信用金庫	98	919	66.3	637	5,470	7.6	36.7	2,944	25,341	5.4	103.2
米沢信用金庫	41	535	61.8	261	2,531	3.5	18.1	1,563	20,561	4.4	100.2
新庄信用金庫	26	208	70.7	197	1,524	2.1	35.4	1,122	8,478	1.8	95.6
鶴岡信用金庫	76	808	55.0	400	3,976	5.6	27.2	2,327	23,616	5.0	95.0
村上信用金庫	0	0		0	0			0	0		
(信用金庫計)	241	2,469	61.5	1,495	13,501	18.9	28.2	7,956	77,996	16.5	99.0
北郡信用組合	68	380	62.4	433	2,663	3.7	28.8	2,370	16,182	3.4	101.1
山形中央信用組合	33	190	55.1	177	1,026	1.4	25.1	1,062	6,609	1.4	97.4
山形第一信用組合	33	175	49.9	232	1,602	2.2	17.8	1,214	12,470	2.6	102.5
ウリ信用組合	0	0		0	0			0	0		
あすか信用組合	0	0		0	0		0.0	1	79	0.0	99.1
山形県医師信用組合	0	0		1	10	0.0	25.0	3	65	0.0	162.5
(信用組合計)	134	745	57.1	843	5,300	7.4	23.6	4,650	35,405	7.5	100.9
商工組合中央金庫	4	90	249.2	19	535	0.7	89.9	135	2,193	0.5	94.6
日本政策投資銀行	0	0		0	0			0	0		
(政府系銀行計)	4	90	249.2	19	535	0.7	89.9	135	2,193	0.5	94.6
山形市農業協同組合	0	0		0	0			9	71	0.0	89.9
山形農業協同組合	0	0		0	0			0	0		0.0
山形おきたま農協	0	0		0	0			0	0		
西村山農業協同組合	0	0		0	0			0	0		
(農協系計)	0	0		0	0			9	71	0.0	89.8
信金中央金庫	0	0		0	0			0	0		
あおぞら銀行	0	0		0	0			0	0		
農林中央金庫	0	0		0	0			0	0		
東北労働金庫	0	0		0	0			0	0		
生・損保	0	0		0	0			0	0		
(その他計)	0	0		0	0			0	0		
合 計	1,053	12,562	55.9	6,200	71,537	100.0	24.2	34,676	471,990	100.0	98.5

◇保証承諾の状況

3 業 種 別 保 証 承 諾

(単位：百万円)

項 目	当 月			本 年 度 累 計				保 証 債 務 残 高			
	件 数	金 額	前年比	件 数	金 額	構成比	前年比	件 数	金 額	構成比	前年比
食 料 品	21	378	47.8	166	3,575	5.0	30.0	1,004	21,642	4.6	101.2
織 維 品	16	213	42.0	77	1,031	1.4	19.6	494	7,312	1.5	93.3
木 材 ・ 木 製 品	3	31	9.0	44	508	0.7	24.3	233	3,375	0.7	97.2
家 具 ・ 建 具	9	91	47.8	62	529	0.7	20.5	345	4,004	0.8	93.3
紙	3	75	135.9	8	112	0.2	20.5	52	852	0.2	82.9
印 刷 製 本	8	62	32.9	48	388	0.5	14.2	291	4,990	1.1	98.5
化 学	1	6	22.0	8	211	0.3	69.9	28	501	0.1	54.4
石 油 ・ 石 炭 製 品	0	0		0	0			1	163	0.0	95.2
ゴ ム	5	68	94.6	22	273	0.4	12.4	196	4,447	0.9	99.2
皮 革	2	110	81.5	11	281	0.4	41.2	43	951	0.2	111.7
窯 業	10	116	174.2	42	836	1.2	43.5	213	4,362	0.9	111.7
機 械	32	743	51.7	153	2,997	4.2	18.2	1,121	26,562	5.6	96.3
電 気 機 器	8	54	13.8	67	972	1.4	13.6	499	10,779	2.3	100.1
車 輛	8	174	44.9	27	572	0.8	17.2	197	4,440	0.9	99.7
船 舶	0	0		1	20	0.0	17.5	18	165	0.0	93.2
金 属	34	493	55.0	151	2,359	3.3	23.2	920	17,620	3.7	98.8
そ の 他	32	187	43.3	180	976	1.4	22.2	981	6,746	1.4	96.7
(製 造 計)	192	2,797	47.3	1,067	15,639	21.9	21.8	6,636	118,911	25.2	98.1
卸 売	93	1,496	55.4	510	8,055	11.3	25.3	2,624	47,350	10.0	100.9
小 売	244	2,145	55.1	1,432	12,197	17.0	21.9	8,701	84,875	18.0	98.1
(卸 ・ 小 売 計)	337	3,641	55.2	1,942	20,251	28.3	23.1	11,325	132,226	28.0	99.1
農 林 漁 業	3	110	402.9	26	298	0.4	38.0	137	1,881	0.4	99.7
鉱 業	4	96	135.2	18	339	0.5	61.2	50	1,071	0.2	93.4
建 設	292	3,432	57.0	1,890	19,654	27.5	24.7	8,610	110,539	23.4	97.5
倉 庫 運 輸	24	405	42.9	136	2,460	3.4	23.9	872	16,742	3.5	100.6
サ ー ビ ス	173	1,857	78.2	931	10,469	14.6	26.1	5,897	73,782	15.6	98.9
不 動 産	20	190	38.5	156	2,152	3.0	51.5	866	11,890	2.5	102.9
そ の 他	8	35	70.5	34	275	0.4	35.3	283	4,949	1.0	93.6
合 計	1,053	12,562	55.9	6,200	71,537	100.0	24.2	34,676	471,990	100.0	98.5

※平成27年8月末統計より、主たる業種別統計から使途業種別統計へ変更となった。

◇保証承諾の状況

4 資金使途別保証承諾

(単位：百万円)

項 目	当 月			本 年 度 累 計			
	件数	金 額	前年比	件数	金 額	構成比	前年比
運 転 資 金	622	8,957	47.7	3,059	45,145	63.1	16.7
設 備 資 金	72	773	136.6	533	6,073	8.5	174.2
運 転 設 備 資 金	359	2,831	90.1	2,608	20,319	28.4	90.3
合 計	1,053	12,562	55.9	6,200	71,537	100.0	24.2

5 金額別保証承諾

(単位：百万円)

項 目	当 月			本 年 度 累 計			
	件数	金 額	前年比	件数	金 額	構成比	前年比
100万円以下	98	88	70.2	631	573	0.8	73.6
300万円以下	271	642	62.0	1,811	4,281	6.0	56.5
500万円以下	157	727	73.1	935	4,302	6.0	42.3
1,000万円以下	201	1,770	82.3	1,050	9,059	12.7	36.6
1,500万円以下	56	780	57.3	363	4,945	6.9	35.7
2,000万円以下	82	1,623	50.4	505	9,857	13.8	30.6
3,000万円以下	127	3,639	69.7	435	12,262	17.1	26.9
5,000万円以下	49	2,173	31.8	338	15,055	21.0	18.2
7,000万円以下	3	187	74.4	66	4,006	5.6	63.1
8,000万円以下	6	467	75.1	32	2,521	3.5	34.8
1億円以下	0	0	0.0	10	939	1.3	4.1
1億円超	3	465	119.5	24	3,736	5.2	9.0
合 計	1,053	12,562	55.9	6,200	71,537	100.0	24.2

(1件平均保証承諾 11,538 千円 61.6 %)

◇保証承諾の状況

6 期間別保証承諾

(単位：百万円)

項目	当 月			本 年 度 累 計			
	件数	金 額	前年比	件数	金 額	構成比	前年比
3ヶ月以下	14	187	228.9	75	731	1.0	94.8
6ヶ月以下	271	4,190	93.7	707	10,641	14.9	95.3
1年以下	188	2,934	89.1	988	15,009	21.0	87.0
2年以下	324	2,404	87.3	2,387	17,400	24.3	84.9
3年以下	15	30	6.8	64	254	0.4	9.7
4年以下	5	16	37.6	56	208	0.3	45.9
5年以下	52	257	32.0	363	2,616	3.7	47.2
7年以下	92	1,091	89.9	601	7,023	9.8	67.5
10年以下	76	1,066	11.8	857	14,287	20.0	6.4
10年超	16	386	121.1	102	3,369	4.7	157.3
合 計	1,053	12,562	55.9	6,200	71,537	100.0	24.2

(平均保証期間

3 年

8 ヶ月)

7 新規・継続別保証承諾

(単位：百万円)

項目	当 月			本 年 度 累 計			
	件数	金 額	前年比	件数	金 額	構成比	前年比
新 規	59	451	56.1	403	4,235	5.9	9.5
継 続	994	12,110	55.9	5,797	67,302	94.1	26.8
合 計	1,053	12,562	55.9	6,200	71,537	100.0	24.2

8 店別保証承諾

(単位：百万円)

項目	当 月			本 年 度 累 計				保 証 債 務 残 高			
	件数	金 額	前年比	件数	金 額	構成比	前年比	件数	金 額	構成比	前年比
本 店	562	6,792	65.3	3,207	36,393	50.9	26.6	17,081	223,771	47.4	100.0
米 沢 支 店	135	1,691	40.2	899	10,570	14.8	18.6	5,313	82,983	17.6	101.2
長 井 支 店	44	390	52.2	287	2,564	3.6	17.4	1,706	21,878	4.6	93.9
新 庄 支 店	67	592	52.4	439	4,638	6.5	29.0	2,333	26,762	5.7	97.7
酒 田 支 店	122	1,620	55.5	643	8,441	11.8	24.5	4,039	58,708	12.4	92.7
鶴 岡 支 店	123	1,477	48.0	725	8,930	12.5	24.3	4,204	57,890	12.3	97.3
合 計	1,053	12,562	55.9	6,200	71,537	100.0	24.2	34,676	471,990	100.0	98.5

◇保証承諾の状況

9 市 町 村 別 保 証 承 諾

(単位：百万円)

項 目	当 月			本 年 度 累 計				保 証 債 務 残 高			
	件 数	金 額	前年比	件 数	金 額	構成比	前年比	件 数	金 額	構成比	前年比
山 形 市	234	2,648	54.8	1,404	15,542	21.7	24.6	7,722	103,711	22.0	99.0
米 沢 市	77	1,022	42.1	470	5,783	8.1	16.9	2,990	50,647	10.7	100.7
鶴 岡 市	121	1,442	48.4	690	8,548	12.0	24.3	4,026	55,186	11.7	96.9
酒 田 市	98	1,272	58.5	491	6,430	9.0	22.8	3,153	48,269	10.2	92.5
新 庄 市	38	356	55.4	252	2,801	3.9	27.7	1,376	16,683	3.5	97.8
寒 河 江 市	49	737	86.9	252	3,692	5.2	30.1	1,411	20,168	4.3	104.9
上 山 市	21	297	57.3	136	1,544	2.2	22.1	855	12,091	2.6	97.8
村 山 市	29	391	93.4	177	1,650	2.3	24.5	888	10,560	2.2	99.5
長 井 市	25	250	53.0	161	1,426	2.0	17.5	930	12,330	2.6	93.9
天 童 市	84	1,168	72.8	441	6,025	8.4	32.3	1,963	30,028	6.4	101.6
東 根 市	39	568	61.9	241	2,763	3.9	26.0	1,299	17,192	3.6	99.1
尾 花 沢 市	16	134	104.9	138	1,425	2.0	26.8	640	8,532	1.8	101.6
南 陽 市	25	326	59.1	200	2,226	3.1	19.0	1,067	15,833	3.4	102.4
(市 計)	856	10,612	57.3	5,053	59,856	83.7	23.8	28,320	401,231	85.0	98.5
中 山 町	9	89	71.1	41	396	0.6	30.8	203	1,966	0.4	100.6
山 辺 町	20	217	101.1	80	737	1.0	33.6	425	3,846	0.8	96.7
大 江 町	6	59	58.2	43	307	0.4	16.5	243	2,423	0.5	97.2
朝 日 町	4	10	10.5	25	163	0.2	16.8	128	1,243	0.3	99.6
西 川 町	12	78	83.7	45	391	0.5	32.7	252	2,423	0.5	99.2
河 北 町	28	342	75.1	146	1,608	2.2	44.5	770	7,377	1.6	105.5
大 石 田 町	11	54	91.3	38	149	0.2	9.6	287	2,346	0.5	94.9
白 鷹 町	13	103	55.3	66	494	0.7	15.8	396	4,165	0.9	97.3
飯 豊 町	3	18	57.4	31	332	0.5	18.6	197	2,800	0.6	91.4
小 国 町	3	20	33.6	29	312	0.4	18.7	182	2,581	0.5	95.5
高 畠 町	24	269	31.6	162	2,050	2.9	23.0	905	13,145	2.8	99.4
川 西 町	9	74	19.7	67	511	0.7	23.7	351	3,380	0.7	110.8
舟 形 町	4	19	24.2	19	163	0.2	29.2	120	1,132	0.2	89.7
大 蔵 村	1	10	15.2	19	150	0.2	19.8	85	1,067	0.2	105.7
戸 沢 村	4	19	68.7	18	151	0.2	32.5	93	797	0.2	129.4
鮭 川 村	3	10	21.2	25	195	0.3	34.5	113	942	0.2	101.6
真 室 川 町	4	37	60.3	26	193	0.3	19.5	131	1,756	0.4	101.8
金 山 町	2	2	235.0	20	131	0.2	31.0	110	719	0.2	93.9
最 上 町	11	139	67.0	60	856	1.2	39.9	306	3,646	0.8	90.1
三 川 町	2	35	34.3	35	381	0.5	23.6	174	2,493	0.5	103.7
庄 内 町	18	211	47.3	92	1,211	1.7	27.7	604	7,015	1.5	94.3
遊 佐 町	6	137	45.6	60	800	1.1	42.7	281	3,496	0.7	92.7
(町 村 計)	197	1,950	49.0	1,147	11,681	16.3	26.5	6,356	70,760	15.0	98.5
合 計	1,053	12,562	55.9	6,200	71,537	100.0	24.2	34,676	471,990	100.0	98.5

◇保証承諾の状況

10 小 額 融 資 市 町 村 別 保 証 承 諾

(単位：千円)

項 目	当 月			本 年 度 累 計			保 証 債 務 残 高		
	件 数	金 額	前 年 比	件 数	金 額	前 年 比	件 数	金 額	前 年 比
山 形 市	2	8,000	94.6	11	56,700	88.0	136	445,792	72.2
米 沢 市	4	30,000		13	57,580	141.0	82	295,579	75.9
鶴 岡 市	1	13,000		11	59,500	115.5	72	307,597	82.9
酒 田 市	1	7,000	189.2	8	94,300	259.8	108	447,257	64.5
新 庄 市	1	2,680	223.3	6	37,220	127.5	37	141,414	64.9
寒 河 江 市	1	5,000		2	10,000		20	48,616	89.0
上 山 市	0	0		1	5,500	96.5	15	32,353	65.0
村 山 市	2	39,000		4	79,000		11	101,606	281.0
長 井 市	1	10,000		5	79,900	267.2	21	114,736	120.6
天 童 市	4	20,950	419.0	12	59,550	541.4	63	229,366	86.1
東 根 市	0	0	0.0	7	74,400	138.8	34	159,413	96.0
尾 花 沢 市	0	0		1	4,000		21	64,500	99.3
南 陽 市	1	6,000		5	39,400	90.4	29	103,038	80.1
(市 計)	18	141,630	644.9	86	657,050	179.5	649	2,491,267	79.1
中 山 町	0	0		0	0		3	22,704	64.7
山 辺 町	1	4,900		2	7,400	82.2	10	31,741	43.8
大 江 町	0	0		1	30,000		3	33,274	372.3
朝 日 町	1	3,000		1	3,000	30.0	5	8,095	90.3
西 川 町	2	4,100		4	24,600	123.0	2	11,500	159.5
河 北 町	2	7,500	142.6	3	13,500	131.6	11	51,078	88.0
大 石 田 町	0	0	0.0	0	0	0.0	12	39,247	114.8
白 鷹 町	0	0		1	10,000		11	20,330	76.0
飯 豊 町	0	0		0	0		5	17,324	76.9
小 国 町	0	0		0	0		4	19,440	74.1
高 畠 町	1	10,000		2	21,000	278.9	23	57,580	61.5
川 西 町	0	0		2	4,860	28.9	9	28,418	59.3
舟 形 町	0	0		1	10,000		3	16,529	100.3
大 蔵 村	0	0		0	0		4	4,047	15.4
戸 沢 村	0	0		0	0		2	6,306	52.8
鮭 川 村	0	0		0	0		6	19,032	63.1
真 室 川 町	0	0		0	0		1	156	8.0
金 山 町	0	0		0	0		4	3,147	17.1
最 上 町	1	6,000		2	16,000		14	60,781	79.2
三 川 町	0	0		3	44,000		4	43,916	428.2
庄 内 町	0	0		2	29,000	116.0	38	122,191	50.7
遊 佐 町	0	0	0.0	3	22,100	73.4	18	64,776	82.9
(町 村 計)	8	35,500	130.2	27	235,460	149.5	192	681,611	71.5
合 計	26	177,130	359.9	113	892,510	170.5	841	3,172,878	77.3

◇代位弁済の状況

1 制度別代位弁済

(単位：千円)

項 目	当 月			本 年 度 累 計			
	件 数	金 額	前年比	件 数	金 額	構成比	前年比
一 般	2	15,163	39.9	64	587,875	11.5	122.5
小 額 融 資	0	0	0.0	11	35,132	0.7	53.0
小 口 零 細	0	0		11	12,248	0.2	29.8
商 工 業 振 興 資 金	2	47,244	140.3	23	727,802	14.2	338.8
近 代 化	2	13,601	16.3	7	78,108	1.5	60.2
(内 創 業 関 連 等)	1	2,417		5	10,273	0.2	22.1
セ ー フ テ ィ ネ ッ ト	6	45,756	32.0	106	2,262,173	44.2	552.9
長 期 経 営	0	0		4	210,992	4.1	661.3
当 座 貸 越	0	0		7	220,597	4.3	415.9
カ ー ド ロ ー ン	0	0	0.0	25	121,421	2.4	144.8
特 定 社 債	0	0		2	152,537	3.0	190.5
市 町 村	0	0		5	43,946	0.9	780.9
季 節	0	0		6	73,477	1.4	563.4
流 動 資 産 担 保	0	0		1	44,000	0.9	
震 災 緊 急	0	0	0.0	4	145,714	2.8	525.6
危 機 関 連	0	0		1	50,000	1.0	
事 業 承 継 特 別 保 証	0	0		0	0		
経 営 改 善 サ ポ ー ト	0	0	0.0	3	273,859	5.3	3373.6
経 営 力 強 化	0	0	0.0	1	20,101	0.4	503.3
条 件 変 更 改 善 型 借 換 保 証	0	0		0	0		
財 務 要 件 型 無 保 証 人 保 証	0	0		0	0		
経 営 安 定 関 連	0	0		0	0		
金 融 安 定 化	0	0	0.0	3	50,837	1.0	203.6
そ の 他	0	0	0.0	1	10,811	0.2	74.6
合 計	12	121,764	32.4	285	5,121,629	100.0	303.4

※セーフティネットには「景気対応緊急保証」を含む

(単位：千円)

上 記 合 計 の う ち	当 月			本 年 度 累 計			
	件 数	金 額	前年比	件 数	金 額	構成比	前年比
借 換 保 証	0	0	0.0	68	1,586,503	31.0	317.0
県 商 工 業 振 興 資 金	10	106,601	84.9	113	1,889,097	36.9	390.4
上 記 合 計 の う ち 新 型 コ ロ ナ ウ イ ル ス 感 染 症 に 関 す る 山 形 県 融 資 制 度	当 月			本 年 度 累 計			
	件 数	金 額	前年比	件 数	金 額	構成比	前年比
(地 域 経 済 変 動 対 策 資 金)	3	18,974		18	257,279	5.0	
(山 形 県 新 型 コ ロ ナ ウ イ ル ス 感 染 症 対 応 資 金)	0	0		12	216,137	4.2	

※地域経済変動対策資金にかかる保証債務残高については令和2年2月25日以降(新型コロナウイルス感染症対応の指定日)の保証承諾分について集計

◇代位弁済の状況

2 業種別代位弁済

(単位：千円)

項 目	当 月			本 年 度 累 計			
	件数	金 額	前年比	件数	金 額	構成比	前年比
食 料 品	0	0		31	495,503	9.7	
織 維 品	0	0		12	175,994	3.4	155.8
木 材 ・ 木 製 品	0	0		0	0		0.0
家 具 ・ 建 具	0	0		5	132,541	2.6	2397.9
紙	0	0		0	0		
印 刷 製 本	0	0		0	0		
化 学	0	0		6	502,607	9.8	
石 油 ・ 石 炭 製 品	0	0		0	0		
ゴ ム	0	0		0	0		0.0
皮 革	0	0		0	0		
窯 業	0	0		0	0		
機 械	0	0		16	402,138	7.9	1361.9
電 気 機 器	1	11,184		1	11,184	0.2	
車 輛	0	0		0	0		
船 舶	0	0		0	0		
金 属	0	0		0	0		0.0
そ の 他	0	0		9	57,711	1.1	
(製 造 計)	1	11,184		80	1,777,678	34.7	740.1
卸 売	0	0	0.0	3	10,380	0.2	11.6
小 売	9	96,523	227.1	89	1,337,393	26.1	224.3
(卸 ・ 小 売 計)	9	96,523	173.1	92	1,347,772	26.3	196.5
農 林 漁 業	0	0		0	0		0.0
鉱 業	0	0		0	0		
建 設	0	0	0.0	61	941,209	18.4	464.1
倉 庫 運 輸	0	0		0	0		0.0
サ ビ ス	2	14,057	4.7	50	982,125	19.2	271.2
不 動 産	0	0		2	72,844	1.4	46.8
そ の 他	0	0		0	0		
合 計	12	121,764	32.4	285	5,121,629	100.0	303.4

※平成27年8月末統計より、主たる業種別統計から使途業種別統計へ変更となった。

◇代位弁済の状況

3 金融機関別代位弁済

(単位：千円)

項 目	当 月			本 年 度 累 計			
	件数	金 額	前年比	件数	金 額	構成比	前年比
都 市 銀 行	0	0		0	0		
地 方 銀 行	7	43,812	23.6	192	3,701,053	72.3	337.5
信 用 金 庫	2	17,197	177.5	77	1,045,359	20.4	454.7
信 用 組 合	3	60,755	33.6	16	375,217	7.3	103.8
政 府 系 金 融 機 関 等	0	0		0	0		
そ の 他	0	0		0	0		
合 計	12	121,764	32.4	285	5,121,629	100.0	303.4

4 店別代位弁済

(単位：千円)

項 目		代 位 弁 済			求 償 権 回 収			求 償 権 残 高 (当 月 末)		
		件数	金 額	前年比	件数	金 額	前年比	件数	金 額	前年比
本 店	当 月	1	6,013	2.0	2	11,145	62.3			
	本 年 度 累 計	89	1,221,044	154.9	22	325,072	107.9	2,131	18,822,601	91.4
米 沢 支 店	当 月	2	17,132		2	6,043	35.8			
	本 年 度 累 計	50	755,254	352.0	24	222,291	337.7	1,120	9,707,237	96.0
長 井 支 店	当 月	3	60,755	166.4	0	2,239	6.0			
	本 年 度 累 計	25	813,842	827.7	4	43,736	73.4	424	4,575,868	112.7
新 庄 支 店	当 月	0	0	0.0	0	1,524	42.9			
	本 年 度 累 計	17	348,977	187.7	2	16,118	42.7	544	4,648,358	107.7
酒 田 支 店	当 月	5	35,446	125.1	1	33,410	275.2			
	本 年 度 累 計	75	1,406,856	722.8	14	158,586	259.3	948	7,532,871	110.5
鶴 岡 支 店	当 月	1	2,417		1	9,758	173.2			
	本 年 度 累 計	29	575,656	279.6	10	149,477	436.5	899	7,268,778	102.4
合 計	当 月	12	121,764	32.4	6	64,121	68.5			
	本 年 度 累 計	285	5,121,629	303.4	76	915,282	163.5	6,066	52,555,713	99.2

保証債務残高上位50店舗

(政府系金融機関を除く 単位：百万円)

【 令和3年12月31日

現在】

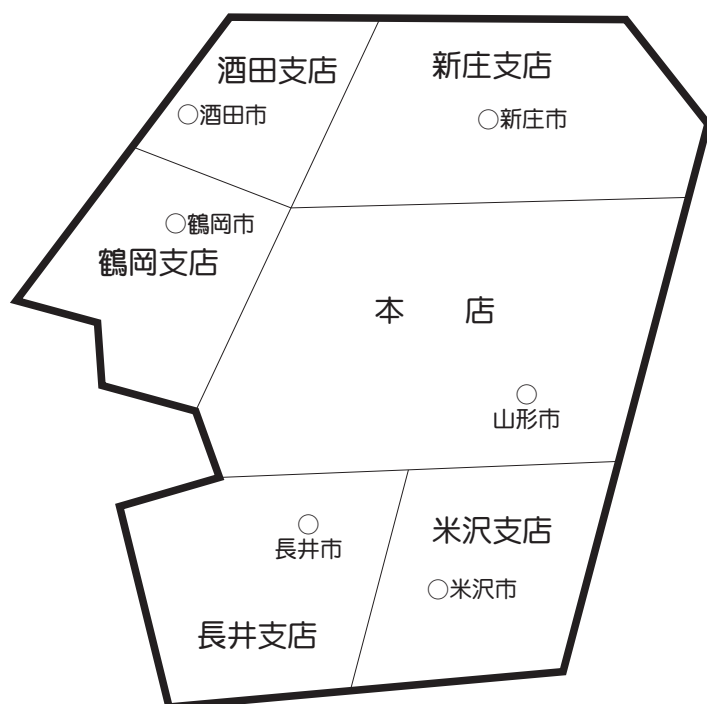
【 前年同月

】

順位	金融機関	債務残高
1	山形銀行米沢支店	10,190
2	山形銀行酒田支店	9,256
3	荘内銀行本店	8,697
4	荘内銀行山形営業部	8,319
5	山形銀行本店	8,072
6	荘内銀行酒田中央支店	6,927
7	鶴岡信用金庫本店	6,501
8	山形銀行鶴岡支店	6,429
9	きらやか銀行天童支店	5,627
10	荘内銀行酒田営業部	5,508
11	荘内銀行米沢中央支店	5,325
12	荘内銀行天童中央支店	5,240
13	荘内銀行新庄支店	5,157
14	山形銀行楯岡支店	4,829
15	山形銀行長井支店	4,796
16	きらやか銀行本店	4,765
17	山形銀行天童支店	4,714
18	山形銀行寒河江中央支店	4,584
19	鶴岡信用金庫酒田営業部	4,532
20	山形信用金庫山形営業部	4,490
21	きらやか銀行寒河江支店	4,269
22	山形銀行新庄支店	4,032
23	山形銀行東根支店	4,005
24	山形銀行金池支店	3,963
25	新庄信用金庫本店	3,833
26	山形銀行鶴岡駅前支店	3,727
27	山形銀行東泉支店	3,715
28	山形第一信用組合米沢支店	3,649
29	荘内銀行長井支店	3,606
30	きらやか銀行米沢支店	3,599
31	山形銀行米沢駅前支店	3,499
32	山形銀行寿町支店	3,488
33	米沢信用金庫本店	3,363
34	山形銀行宮町支店	3,192
35	荘内銀行ときめき通り支店	3,137
36	山形銀行上山支店	3,112
37	きらやか銀行新庄支店	3,096
38	荘内銀行北支店	3,065
39	きらやか銀行酒田支店	3,020
40	山形銀行余目支店	2,970
41	荘内銀行桜田支店	2,961
42	山形銀行高島支店	2,935
43	山形銀行山形駅前支店	2,878
44	山形銀行南館支店	2,830
45	荘内銀行余目支店	2,825
46	山形信用金庫天童支店	2,808
47	きらやか銀行中央営業部	2,781
48	荘内銀行寒河江支店	2,766
49	北郡信用組合尾花沢支店	2,730
50	荘内銀行東根支店	2,668

順位	金融機関	債務残高
1	山形銀行米沢支店	9,736
2	荘内銀行本店	9,232
3	山形銀行酒田支店	9,167
4	山形銀行本店	8,411
5	荘内銀行山形営業部	8,355
6	荘内銀行酒田中央支店	8,241
7	鶴岡信用金庫本店	6,921
8	山形銀行鶴岡支店	6,227
9	荘内銀行酒田営業部	5,876
10	きらやか銀行天童支店	5,803
11	山形銀行長井支店	5,509
12	荘内銀行新庄支店	5,277
13	荘内銀行米沢中央支店	5,269
14	荘内銀行天童中央支店	5,052
15	きらやか銀行本店	4,851
16	鶴岡信用金庫酒田営業部	4,836
17	山形銀行楯岡支店	4,538
18	山形銀行天童支店	4,525
19	山形信用金庫山形営業部	4,336
20	きらやか銀行寒河江支店	4,152
21	山形銀行鶴岡駅前支店	4,085
22	山形銀行新庄支店	4,074
23	山形銀行寒河江中央支店	4,046
24	新庄信用金庫本店	3,977
25	山形銀行東根支店	3,951
26	きらやか銀行米沢支店	3,836
27	山形銀行米沢駅前支店	3,779
28	山形銀行東泉支店	3,760
29	山形銀行金池支店	3,745
30	山形第一信用組合米沢支店	3,705
31	山形銀行寿町支店	3,649
32	荘内銀行長井支店	3,620
33	きらやか銀行酒田支店	3,519
34	米沢信用金庫本店	3,478
35	山形銀行上山支店	3,333
36	荘内銀行北支店	3,186
37	山形銀行宮町支店	3,141
38	山形銀行余目支店	3,121
39	荘内銀行ときめき通り支店	3,121
40	きらやか銀行新庄支店	3,048
41	山形銀行南館支店	3,008
42	荘内銀行余目支店	2,928
43	荘内銀行桜田支店	2,903
44	荘内銀行寒河江支店	2,902
45	山形銀行高島支店	2,842
46	山形銀行山形駅前支店	2,772
47	荘内銀行北山形支店	2,745
48	山形信用金庫天童支店	2,728
49	きらやか銀行酒田中央支店	2,702
50	北郡信用組合尾花沢支店	2,660

企業のちかくで、 事業のちからに。



本 店 〒990-8580 山形市城南町一丁目1番1号 霞城セントラル内

12F 総務部(総務統括課) TEL 023(647)2245
(システム経理課) TEL 023(647)2246
企業支援部(企画推進課、経営支援課、保証審査課) TEL 023(647)2247

11F 管理部(代位弁済課) TEL 023(647)2248
(管理回収課) TEL 023(647)2241
総務部・企業支援部・管理部 FAX 023(647)3201

11F 本店営業部(保証第一課、保証第二課) TEL 023(647)2240
FAX 023(646)2883

URL <http://www.ysh.or.jp/>

米沢支店 米沢市駅前三丁目1番91号 〒992-0027 ☎(0238)23-7630(代)
FAX(0238)24-5647

鶴岡支店 鶴岡市本町二丁目7番5号 〒997-0034 ☎(0235)22-6122(代)
FAX(0235)24-6388

酒田支店 酒田市緑町20番60号 〒998-0858 ☎(0234)22-7644(代)
FAX(0234)24-3315

新庄支店 新庄市末広町8番21号 〒996-0031 ☎(0233)22-3171(代)
FAX(0233)22-7035

長井支店 長井市館町北6番27号 〒993-0011 ☎(0238)84-1674(代)
TASビル内 FAX(0238)84-1012