

# 信用保証 月報



令和3年

11月号

山形県信用保証協会

YAMAGATA GUARANTEE

## 目 次

◇ 今月の保証動向 .....	1
◇ 業務の推移 .....	2
◇ 保証承諾の状況	
1 制度別保証承諾 .....	4
2 金融機関別保証承諾 .....	5
3 業種別保証承諾 .....	6
4 資金用途別保証承諾 .....	7
5 金額別保証承諾 .....	7
6 期間別保証承諾 .....	8
7 新規・継続別保証承諾 .....	8
8 店別保証承諾 .....	8
9 市町村別保証承諾 .....	9
10 小額融資市町村別保証承諾 .....	10
◇ 代位弁済の状況	
1 制度別代位弁済 .....	11
2 業種別代位弁済 .....	12
3 金融機関別代位弁済 .....	13
4 店別代位弁済 .....	13
◇ 金融機関店舗ランキング .....	14

※数値等の扱いについては、以下のとおりとなります。

- ・数 値…単位未満を四捨五入し表示
- ・構成比…実績が無い場合は「空欄」と表示  
単位未満の場合は「0.0」と表示
- ・前年比…前年実績が無い場合は「空欄」と表示  
当年実績が無く前年実績が有る場合及び単位未満の場合は「0.0」と表示

### 表紙の図柄は

中小企業者と信用保証協会がともに大きくはばたき、飛躍発展する未来を表す協会記章を中心にデザインし、円の広がりには飛躍発展を二重に表現したものです。  
バックカラーは、県花“べにばな”をイメージしたものです。

# 今月の保証動向

令和3年 11月分

## 業 務 概 要

(単位：千円)

項 目	当 月				本 年 度 累 計			
	件 数	金 額	前年同月比		件 数	金 額	前年同月比	
			件 数	金 額			件 数	金 額
保 証 承 諾	561	6,647,878	71.6	62.8	5,147	58,975,333	36.5	21.6
保 証 債 務 残 高					34,756	472,847,701	93.5	99.3
代 位 弁 済	56	1,249,399	700.0	6889.3	273	4,999,865	152.5	381.1
求 償 権 回 収 (元 金)	20	257,968	285.7	514.4	70	851,161	92.1	182.6

### 保証承諾

11月の保証承諾は、561件（前年同月比71.6%）、6,648百万円（同62.8%）と減少した。

業種別では、建設業が2,050百万円（前年同月比84.1%）、製造業が1,460百万円（同49.2%）、サービス業が1,078百万円（同81.9%）、小売業が825百万円（同43.2%）、卸売業が784百万円（同57.5%）と減少した。

### 保証債務残高

11月末の保証債務残高は34,756件（前年同月比93.5%）、472,848百万円（同99.3%）と減少した。

### 代位弁済

11月の代位弁済は、56件（前年同月比700.0%）、1,249百万円（同6889.3%）と増加した。

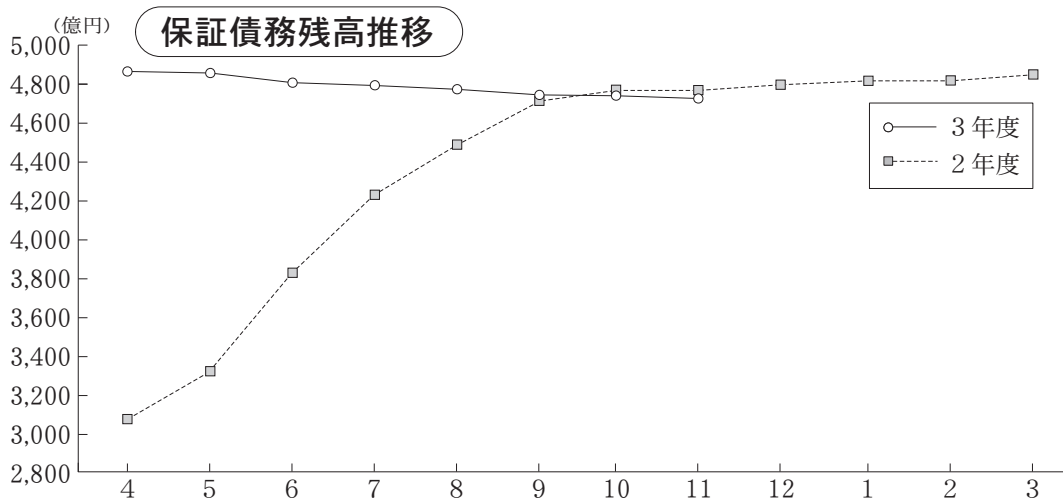
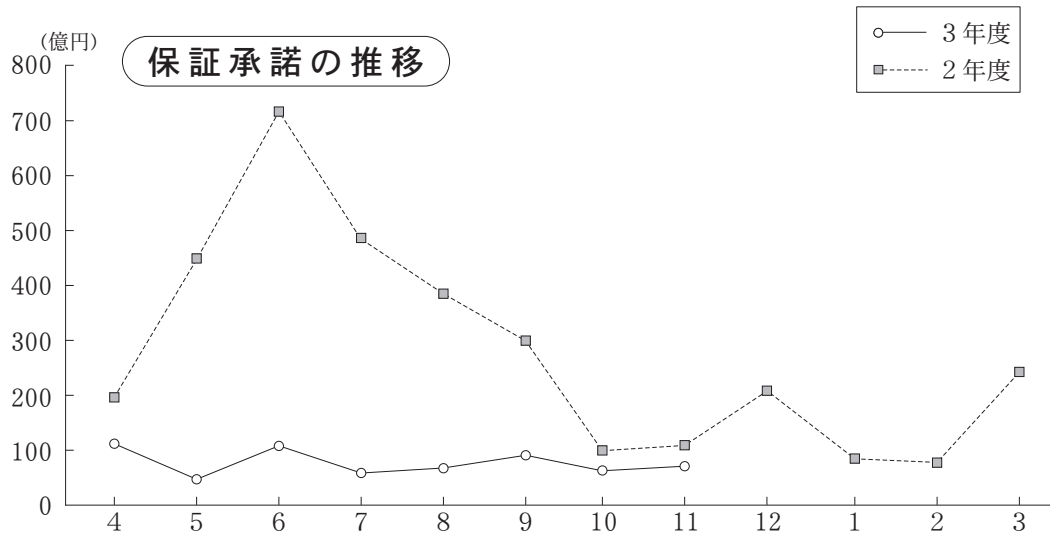
### 回収

11月の回収は、20件（前年同月比285.7%）、258百万円（同514.4%）と増加した。

# 業務の推移

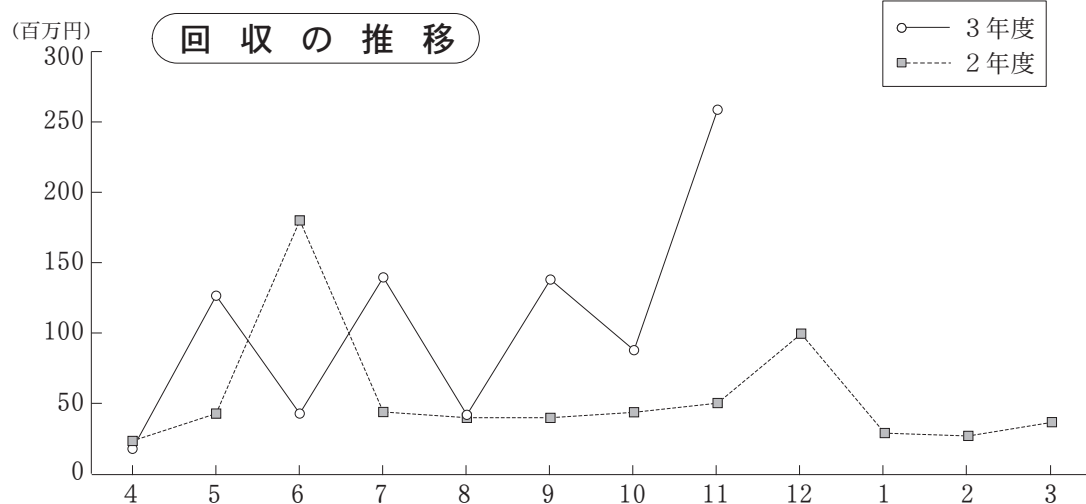
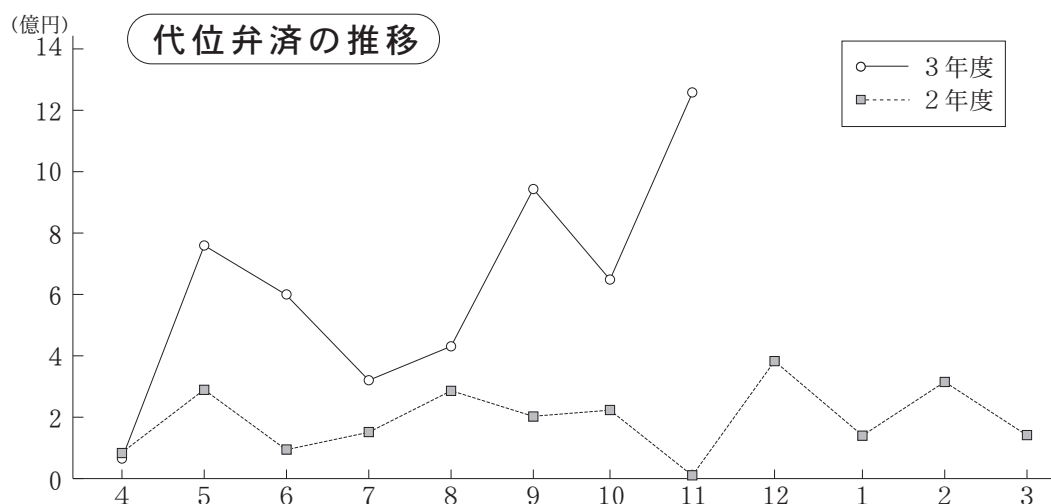
(単位：千円)

項目別	保証承諾						保証債務残高						
	令和3年度			令和2年度			令和3年度			令和2年度			
	件数	金額	前年比	件数	金額	前年比	件数	金額	前年比	件数	金額	前年比	
4	808	10,976,891	55.1	1,240	19,924,220	409.1	36,095	487,033,537	162.6	32,009	299,506,805	102.9	
5	485	4,538,233	10.2	2,252	44,503,970	690.0	35,848	484,226,545	148.7	33,124	325,601,379	112.9	
6	878	10,848,298	15.0	3,341	72,337,479	532.7	35,566	481,777,939	127.0	34,861	379,352,619	131.7	
7	603	5,735,585	11.9	2,230	48,001,824	524.3	35,415	480,502,985	113.8	36,058	422,322,558	146.4	
8	534	6,008,287	15.8	1,943	38,046,240	482.1	35,291	479,180,310	106.6	36,890	449,500,328	156.1	
9	727	8,415,633	28.1	1,606	29,982,030	226.7	35,033	477,449,675	100.9	37,489	473,403,197	163.3	
上期計	4,035	46,522,928	18.4	12,612	252,795,763	458.2	-	-	-	-	-	-	
10	551	5,804,527	59.6	720	9,745,959	127.1	34,930	475,353,951	99.9	37,372	475,771,659	164.0	
11	561	6,647,878	62.8	784	10,578,033	114.7	34,756	472,847,701	99.3	37,173	476,237,831	164.4	
12				1,662	22,486,969	109.8					36,899	479,189,118	163.9
1				769	8,944,835	128.0					36,725	479,767,024	164.2
2				858	8,471,064	101.7					36,463	479,345,554	164.7
3				1,715	25,208,619	165.5					36,126	483,792,982	165.5
下期計				6,508	85,435,479	125.8	-	-	-	-	-	-	
合計				19,120	338,231,241	274.8	-	-	-	-	-	-	



(単位：千円)

項目別	代位弁済（元利）						求償権回収（元金）					
	令和3年度			令和2年度			令和3年度			令和2年度		
	件数	金額	前年比	件数	金額	前年比	件数	金額	前年比	件数	金額	前年比
4	8	40,623	61.5	19	66,003	24.8	2	16,854	79.4	3	21,220	25.2
5	27	760,786	272.8	27	278,893	97.1	7	126,959	299.9	11	42,338	68.4
6	41	598,426	756.3	15	79,125	51.5	4	43,563	24.4	26	178,787	110.7
7	21	320,483	211.4	28	151,612	44.5	10	138,746	312.5	5	44,404	42.3
8	23	434,535	157.1	35	276,543	43.8	1	42,531	101.2	7	42,046	75.4
9	57	942,781	443.3	25	212,694	106.7	16	136,530	327.4	8	41,707	41.9
上期計	177	3,097,633	290.9	149	1,064,870	56.7	40	505,183	136.4	60	370,503	65.2
10	40	652,832	285.2	22	228,918	479.7	10	88,010	193.7	9	45,426	40.1
11	56	1,249,399	6889.3	8	18,135	6.6	20	257,968	514.4	7	50,149	38.9
12				28	375,933	130.7				21	93,650	90.7
1				17	135,048	153.9				3	30,491	133.0
2				29	324,105	162.7				6	29,249	33.1
3				19	136,421	33.5				5	34,875	64.1
下期計				123	1,218,560	93.5				51	283,840	55.5
合計				272	2,283,430	71.8				111	654,343	60.6



◇保証承諾の状況

# 1 制度別保証承諾

(単位：百万円)

項目	当 月			本 年 度 累 計				保 証 債 務 残 高			
	件数	金 額	前年比	件数	金 額	構成比	前年比	件数	金 額	構成比	前年比
一 般	143	1,881	103.1	973	13,726	23.3	93.0	5,069	52,301	11.1	78.3
小 額 融 資	13	118	224.8	87	715	1.2	150.8	842	3,116	0.7	69.7
小 口 零 細	41	154	193.0	389	1,222	2.1	150.9	2,823	4,434	0.9	83.7
商 工 業 振 興 資 金	13	359	4656.9	75	2,059	3.5	171.1	2,017	34,537	7.3	84.5
近 代 化	17	129	152.9	110	845	1.4	75.1	1,034	8,675	1.8	94.7
(内創業関連等)	17	129	160.5	105	719	1.2	113.7	835	3,306	0.7	105.3
セーフティネット	55	685	13.5	783	12,122	20.6	5.8	12,922	254,277	53.8	108.8
長 期 経 営	0	0		0	0			36	872	0.2	74.0
当 座 貸 越	43	1,011	109.9	335	7,653	13.0	80.7	1,200	27,314	5.8	93.7
カ ー ド ロ ー ン	168	818	91.4	1,776	7,854	13.3	93.4	5,717	25,891	5.5	90.7
特 定 社 債	1	80	43.5	45	2,528	4.3	101.3	341	18,144	3.8	110.8
市 町 村	7	56	60.7	77	765	1.3	13.0	1,360	10,777	2.3	89.0
季 節	47	615	168.3	382	5,502	9.3	98.7	333	4,602	1.0	93.5
流 動 資 産 担 保	3	157	99.0	12	797	1.4	94.7	20	1,374	0.3	82.2
震 災 緊 急	0	0		0	0			69	829	0.2	52.2
危 機 関 連	4	38	4.8	79	2,254	3.8	17.2	642	19,927	4.2	160.4
事 業 承 継 特 別 保 証	0	0		0	0		0.0	2	60	0.0	89.7
経 営 改 善 サ ポ ー ト	2	86		5	189	0.3	540.5	47	1,272	0.3	83.2
経 営 力 強 化	1	98	926.1	7	231	0.4	596.4	212	3,385	0.7	68.4
条 件 変 更 改 善 型 借 換 保 証	0	0		1	19	0.0	29.7	18	435	0.1	94.2
財 務 要 件 型 無 保 証 人 保 証	2	350	700.0	3	380	0.6	108.6	3	247	0.1	91.2
経 営 安 定 関 連	0	0		0	0			8	53	0.0	72.8
金 融 安 定 化	0	0		0	0			7	60	0.0	46.7
そ の 他	1	14	100.0	8	115	0.2	75.1	34	262	0.1	64.4
合 計	561	6,648	62.8	5,147	58,975	100.0	21.6	34,756	472,848	100.0	99.3

※セーフティネットには「景気対応緊急保証」を含む

(単位：百万円)

上記合計のうち	当 月			本 年 度 累 計				保 証 債 務 残 高			
	件数	金 額	前年比	件数	金 額	構成比	前年比	件数	金 額	構成比	前年比
借 換 保 証	46	595	21.8	585	9,246	15.7	41.0	5,028	68,532	14.5	116.1
県 商 工 業 振 興 資 金	105	983	19.0	1,144	13,355	22.6	6.1	18,630	299,674	63.4	106.0
上記合計のうち 新型コロナウイルス感染症 に関する山形県融資制度	当 月			本 年 度 累 計				保 証 債 務 残 高			
	件数	金 額	前年比	件数	金 額	構成比	前年比	件数	金 額	構成比	前年比
(地域経済変動対策資金)	12	101	202.6	73	520	0.9		7,404	174,425	36.9	96.9
(山形県新型コロナウイルス 感染症対応資金)	0	0	0.0	373	6,778	11.5		4,100	65,090	13.8	213.2

※地域経済変動対策資金にかかる保証債務残高については令和2年2月25日以降(新型コロナウイルス感染症対応の指定日)の保証承諾分について集計

## ◇保証承諾の状況

## 2 金融機関別保証承諾

(単位：百万円)

項 目	当 月			本 年 度 累 計				保 証 債 務 残 高			
	件数	金 額	前年比	件数	金 額	構成比	前年比	件数	金 額	構成比	前年比
みずほ銀行	0	0		1	8	0.0		19	262	0.1	77.3
三菱UFJ銀行	0	0		0	0			2	26	0.0	70.1
(都市銀行計)	0	0		1	8	0.0		21	288	0.1	76.6
山形銀行	102	1,813	64.9	1,188	15,370	26.1	19.8	8,559	139,261	29.5	100.8
荘内銀行	100	1,651	83.6	828	12,074	20.5	20.4	5,874	97,486	20.6	96.0
きらやか銀行	109	1,377	55.0	1,144	15,343	26.0	22.9	7,381	115,500	24.4	99.1
七十七銀行	0	0		1	10	0.0	0.8	29	1,401	0.3	92.2
秋田銀行	0	0		0	0			0	0		
北都銀行	0	0		2	31	0.1	8.4	43	504	0.1	97.0
東邦銀行	1	5	4.5	5	108	0.2	4.9	75	2,443	0.5	113.3
(地方銀行計)	312	4,847	65.7	3,168	42,936	72.8	20.7	21,961	356,596	75.4	99.0
山形信用金庫	76	576	75.3	539	4,551	7.7	33.7	2,934	25,202	5.3	103.9
米沢信用金庫	30	217	40.7	220	1,996	3.4	15.2	1,563	20,570	4.4	100.8
新庄信用金庫	16	98	47.0	171	1,316	2.2	32.8	1,125	8,442	1.8	95.5
鶴岡信用金庫	49	391	40.2	324	3,168	5.4	24.1	2,334	23,895	5.1	97.6
村上信用金庫	0	0		0	0			0	0		
(信用金庫計)	171	1,282	51.7	1,254	11,031	18.7	25.2	7,956	78,109	16.5	100.2
北郡信用組合	41	242	87.0	365	2,282	3.9	26.5	2,387	16,266	3.4	100.4
山形中央信用組合	19	119	78.3	144	835	1.4	22.4	1,066	6,688	1.4	99.8
山形第一信用組合	18	158	64.0	199	1,427	2.4	16.5	1,214	12,506	2.6	103.5
ウリ信用組合	0	0		0	0			0	0		0.0
あすか信用組合	0	0		0	0		0.0	1	80	0.0	100.0
山形県医師信用組合	0	0	0.0	1	10	0.0	25.0	3	65	0.0	162.5
(信用組合計)	78	518	72.4	709	4,555	7.7	21.6	4,671	35,605	7.5	101.4
商工組合中央金庫	0	0		15	445	0.8	79.6	138	2,177	0.5	92.8
日本政策投資銀行	0	0		0	0			0	0		
(政府系銀行計)	0	0		15	445	0.8	79.6	138	2,177	0.5	92.8
山形市農業協同組合	0	0		0	0			9	72	0.0	89.7
山形農業協同組合	0	0		0	0			0	0		0.0
山形おきたま農協	0	0		0	0			0	0		
西村山農業協同組合	0	0		0	0			0	0		
(農協系計)	0	0		0	0			9	72	0.0	89.6
信金中央金庫	0	0		0	0			0	0		
あおぞら銀行	0	0		0	0			0	0		
農林中央金庫	0	0		0	0			0	0		
東北労働金庫	0	0		0	0			0	0		
生・損保	0	0		0	0			0	0		
(その他計)	0	0		0	0			0	0		
合 計	561	6,648	62.8	5,147	58,975	100.0	21.6	34,756	472,848	100.0	99.3

◇保証承諾の状況

## 3 業種別保証承諾

(単位：百万円)

項 目	当 月			本 年 度 累 計				保 証 債 務 残 高			
	件数	金 額	前年比	件数	金 額	構成比	前年比	件数	金 額	構成比	前年比
食 料 品	20	582	139.2	145	3,196	5.4	28.7	1,013	21,659	4.6	101.9
織 維 品	5	27	8.6	61	819	1.4	17.2	494	7,426	1.6	95.1
木 材 ・ 木 製 品	9	116	98.3	41	477	0.8	27.3	237	3,453	0.7	102.0
家 具 ・ 建 具	5	30	91.5	53	438	0.7	18.3	347	4,021	0.8	94.1
紙	1	1	2.2	5	37	0.1	7.5	53	888	0.2	90.4
印 刷 製 本	5	23	28.9	40	326	0.6	12.8	290	5,010	1.1	99.3
化 学	2	45		7	205	0.3	74.3	28	479	0.1	52.5
石 油 ・ 石 炭 製 品	0	0		0	0			1	164	0.0	95.3
ゴ ム	1	3	3.7	17	205	0.3	9.6	196	4,443	0.9	100.1
皮 革	0	0	0.0	9	171	0.3	31.3	44	957	0.2	115.1
窯 業	0	0	0.0	32	721	1.2	38.8	214	4,377	0.9	113.4
機 械	13	218	23.4	121	2,254	3.8	15.0	1,137	26,825	5.7	97.6
電 気 機 器	9	219	72.1	59	919	1.6	13.6	501	10,793	2.3	101.0
車 輛	1	1	7.7	19	399	0.7	13.6	197	4,412	0.9	102.2
船 舶	1	20	1666.7	1	20	0.0	17.5	18	166	0.0	93.4
金 属	5	96	45.0	117	1,866	3.2	20.1	922	17,640	3.7	99.0
そ の 他	13	80	24.3	148	789	1.3	20.0	988	6,761	1.4	99.3
( 製 造 計 )	90	1,460	49.2	875	12,842	21.8	19.5	6,680	119,471	25.3	99.3
卸 売	53	784	57.5	417	6,559	11.1	22.5	2,629	47,462	10.0	101.3
小 売	131	825	43.2	1,188	10,052	17.0	19.4	8,703	85,149	18.0	98.6
( 卸 ・ 小 売 計 )	184	1,609	49.1	1,605	16,611	28.2	20.5	11,332	132,610	28.0	99.5
農 林 漁 業	1	10	46.5	23	188	0.3	24.8	137	1,889	0.4	99.5
鉱 業	1	5		14	243	0.4	50.3	52	1,121	0.2	95.6
建 設	172	2,050	84.1	1,598	16,223	27.5	22.1	8,641	110,349	23.3	98.5
倉 庫 運 輸	10	144	76.1	112	2,056	3.5	22.0	872	16,735	3.5	102.2
サ ー ビ ス	81	1,078	81.9	758	8,613	14.6	22.9	5,890	73,777	15.6	99.2
不 動 産	20	285	86.0	136	1,962	3.3	53.2	870	11,918	2.5	103.9
そ の 他	2	7	17.5	26	240	0.4	32.9	282	4,978	1.1	91.4
合 計	561	6,648	62.8	5,147	58,975	100.0	21.6	34,756	472,848	100.0	99.3

※平成27年8月末統計より、主たる業種別統計から使途業種別統計へ変更となった。



◇保証承諾の状況

## 4 資金使途別保証承諾

(単位：百万円)

項 目	当 月			本 年 度 累 計			
	件数	金 額	前年比	件数	金 額	構成比	前年比
運 転 資 金	266	3,551	43.2	2,437	36,188	61.4	14.4
設 備 資 金	64	815	272.1	461	5,299	9.0	181.6
運 転 設 備 資 金	231	2,282	110.8	2,249	17,488	29.7	90.3
合 計	561	6,648	62.8	5,147	58,975	100.0	21.6

## 5 金額別保証承諾

(単位：百万円)

項 目	当 月			本 年 度 累 計			
	件数	金 額	前年比	件数	金 額	構成比	前年比
100万円以下	41	35	80.5	533	484	0.8	74.2
300万円以下	158	374	84.0	1,540	3,639	6.2	55.7
500万円以下	97	440	71.2	778	3,575	6.1	39.0
1,000万円以下	100	858	62.4	849	7,289	12.4	32.3
1,500万円以下	37	494	80.8	307	4,165	7.1	33.4
2,000万円以下	54	1,042	72.4	423	8,234	14.0	28.4
3,000万円以下	31	860	85.9	308	8,623	14.6	21.4
5,000万円以下	31	1,412	38.1	289	12,882	21.8	17.0
7,000万円以下	5	303	102.7	63	3,819	6.5	62.6
8,000万円以下	2	160	50.5	26	2,054	3.5	31.1
1億円以下	2	185	62.6	10	939	1.6	4.2
1億円超	3	486	113.2	21	3,271	5.5	7.9
合 計	561	6,648	62.8	5,147	58,975	100.0	21.6

(1件平均保証承諾

11,458 千円

59.2 %)

◇保証承諾の状況

## 6 期間別保証承諾

(単位：百万円)

項 目	当 月			本 年 度 累 計			
	件 数	金 額	前年比	件 数	金 額	構成比	前年比
3ヶ月以下	6	27	613.6	61	543	0.9	78.9
6ヶ月以下	51	713	122.0	436	6,451	10.9	96.3
1年以下	131	1,968	97.2	800	12,075	20.5	86.5
2年以下	203	1,713	96.0	2,063	14,995	25.4	84.5
3年以下	4	4	1.8	49	224	0.4	10.3
4年以下	4	18	111.0	51	192	0.3	46.8
5年以下	34	393	87.2	311	2,359	4.0	49.8
7年以下	51	514	84.4	509	5,931	10.1	64.6
10年以下	66	885	18.4	781	13,221	22.4	6.1
10年超	11	413	406.4	86	2,983	5.1	163.6
合 計	561	6,648	62.8	5,147	58,975	100.0	21.6

(平均保証期間

3年

10ヶ月)

## 7 新規・継続別保証承諾

(単位：百万円)

項 目	当 月			本 年 度 累 計			
	件 数	金 額	前年比	件 数	金 額	構成比	前年比
新 規	48	756	96.3	344	3,784	6.4	8.7
継 続	513	5,892	60.2	4,803	55,191	93.6	24.1
合 計	561	6,648	62.8	5,147	58,975	100.0	21.6

## 8 店別保証承諾

(単位：百万円)

項 目	当 月			本 年 度 累 計				保 証 債 務 残 高			
	件 数	金 額	前年比	件 数	金 額	構成比	前年比	件 数	金 額	構成比	前年比
本 店	292	2,940	64.4	2,645	29,601	50.2	23.5	17,111	223,693	47.3	100.6
米 沢 支 店	82	1,043	59.6	764	8,879	15.1	16.8	5,316	83,236	17.6	102.7
長 井 支 店	30	240	38.5	243	2,174	3.7	15.5	1,713	21,955	4.6	94.5
新 庄 支 店	38	687	95.7	372	4,047	6.9	27.2	2,331	26,808	5.7	97.9
酒 田 支 店	49	534	47.5	521	6,821	11.6	21.6	4,060	58,978	12.5	93.2
鶴 岡 支 店	70	1,204	67.1	602	7,453	12.6	22.1	4,225	58,177	12.3	98.8
合 計	561	6,648	62.8	5,147	58,975	100.0	21.6	34,756	472,848	100.0	99.3

◇保証承諾の状況

## 9 市 町 村 別 保 証 承 諾

(単位：百万円)

項 目	当 月			本 年 度 累 計				保 証 債 務 残 高			
	件数	金 額	前年比	件数	金 額	構成比	前年比	件数	金 額	構成比	前年比
山 形 市	127	1,140	47.8	1,170	12,894	21.9	22.1	7,736	103,949	22.0	100.2
米 沢 市	37	477	46.1	393	4,761	8.1	15.0	3,004	50,939	10.8	103.0
鶴 岡 市	68	1,198	67.1	569	7,107	12.0	22.1	4,043	55,455	11.7	98.4
酒 田 市	38	458	46.6	393	5,158	8.7	19.8	3,165	48,401	10.2	92.8
新 庄 市	20	321	82.7	214	2,444	4.1	25.8	1,375	16,693	3.5	98.3
寒 河 江 市	17	150	38.6	203	2,955	5.0	25.9	1,404	19,973	4.2	104.5
上 山 市	16	131	90.2	115	1,247	2.1	19.2	851	11,926	2.5	93.9
村 山 市	15	102	60.7	148	1,259	2.1	19.9	902	10,435	2.2	98.5
長 井 市	15	141	103.5	136	1,175	2.0	15.3	934	12,313	2.6	94.1
天 童 市	39	448	76.1	357	4,857	8.2	28.4	1,969	30,150	6.4	103.2
東 根 市	23	337	72.1	202	2,196	3.7	22.6	1,296	17,227	3.6	99.7
尾 花 沢 市	12	153	130.8	122	1,290	2.2	24.8	648	8,577	1.8	102.1
南 陽 市	20	155	94.0	175	1,900	3.2	17.0	1,060	15,765	3.3	102.6
( 市 計 )	447	5,209	59.6	4,197	49,244	83.5	21.1	28,387	401,803	85.0	99.3
中 山 町	3	11	220.0	32	307	0.5	26.5	204	1,983	0.4	101.1
山 辺 町	10	66	34.9	60	520	0.9	26.3	422	3,781	0.8	96.1
大 江 町	3	17	283.3	37	248	0.4	14.1	247	2,431	0.5	97.5
朝 日 町	3	56	350.0	21	154	0.3	17.4	127	1,250	0.3	102.5
西 川 町	4	35	571.0	33	313	0.5	28.4	250	2,425	0.5	99.0
河 北 町	17	278	369.3	118	1,266	2.1	40.1	771	7,359	1.6	106.0
大 石 田 町	3	16	141.4	27	95	0.2	6.3	289	2,365	0.5	94.9
白 鷹 町	7	34	14.6	53	391	0.7	13.3	396	4,173	0.9	97.1
飯 豊 町	5	48	25.9	28	315	0.5	17.9	198	2,856	0.6	94.3
小 国 町	3	17	24.8	26	293	0.5	18.2	184	2,612	0.6	96.9
高 畠 町	17	372	72.3	138	1,782	3.0	22.1	903	13,172	2.8	99.4
川 西 町	8	39	102.6	58	437	0.7	24.6	349	3,385	0.7	112.5
舟 形 町	2	42	125.8	15	144	0.2	30.0	122	1,138	0.2	89.8
大 蔵 村	1	10	8.7	18	140	0.2	20.2	86	1,072	0.2	103.0
戸 沢 村	1	20	68.5	14	132	0.2	30.2	94	808	0.2	126.7
鮭 川 村	4	35	125.5	22	185	0.3	35.7	113	948	0.2	105.0
真 室 川 町	5	44	94.6	22	156	0.3	16.8	130	1,747	0.4	100.2
金 山 町	2	6	386.7	18	129	0.2	30.6	107	724	0.2	93.1
最 上 町	3	212	266.7	49	717	1.2	37.0	305	3,657	0.8	90.0
三 川 町	2	6	61.1	33	346	0.6	22.9	178	2,510	0.5	104.3
庄 内 町	9	73	85.6	74	1,000	1.7	25.4	607	7,084	1.5	95.3
遊 佐 町	2	4	6.1	54	663	1.1	42.1	287	3,564	0.8	95.2
( 町 村 計 )	114	1,439	78.6	950	9,731	16.5	24.3	6,369	71,044	15.0	99.0
合 計	561	6,648	62.8	5,147	58,975	100.0	21.6	34,756	472,848	100.0	99.3

## ◇保証承諾の状況

## 10 小 額 融 資 市 町 村 別 保 証 承 諾

(単位：千円)

項 目	当 月			本 年 度 累 計			保 証 債 務 残 高		
	件 数	金 額	前 年 比	件 数	金 額	前 年 比	件 数	金 額	前 年 比
山 形 市	2	5,500	440.0	9	48,700	87.0	138	461,160	68.5
米 沢 市	0	0	0.0	9	27,580	67.5	82	280,445	65.1
鶴 岡 市	3	25,000	555.6	10	46,500	90.3	71	294,956	72.6
酒 田 市	1	20,000		7	87,300	267.8	112	458,371	60.8
新 庄 市	1	9,000	90.0	5	34,540	123.4	37	134,596	60.4
寒 河 江 市	1	5,000		1	5,000		19	45,174	80.0
上 山 市	0	0		1	5,500	96.5	15	33,188	59.0
村 山 市	0	0		2	40,000		10	67,719	175.8
長 井 市	2	32,900	219.3	4	69,900	233.8	21	113,452	123.7
天 童 市	2	6,900		8	38,600	643.3	62	215,550	76.7
東 根 市	0	0		7	74,400	148.8	34	165,431	91.6
尾 花 沢 市	0	0		1	4,000		21	66,543	99.5
南 陽 市	0	0		4	33,400	76.6	28	100,224	67.7
( 市 計 )	12	104,300	292.2	68	515,420	149.8	650	2,436,809	71.5
中 山 町	0	0		0	0		4	23,263	65.0
山 辺 町	0	0		1	2,500	27.8	9	27,661	37.4
大 江 町	0	0		1	30,000		3	33,727	365.4
朝 日 町	0	0		0	0	0.0	4	5,329	57.7
西 川 町	0	0		2	20,500	102.5	2	20,500	273.7
河 北 町	0	0		1	6,000	120.0	9	44,739	75.9
大 石 田 町	0	0		0	0	0.0	13	41,855	119.5
白 鷹 町	0	0		1	10,000		11	21,236	56.4
飯 豊 町	0	0		0	0		5	17,676	76.9
小 国 町	0	0		0	0		4	20,007	74.6
高 畠 町	0	0		1	11,000	146.1	23	52,680	52.4
川 西 町	0	0	0.0	2	4,860	28.9	9	28,754	69.3
舟 形 町	0	0		1	10,000		4	21,805	129.2
大 蔵 村	0	0		0	0		4	4,308	16.0
戸 沢 村	0	0		0	0		2	6,436	24.9
鮭 川 村	0	0		0	0		6	19,404	63.1
真 室 川 町	0	0		0	0		1	192	8.9
金 山 町	0	0		0	0		4	3,443	18.0
最 上 町	0	0		1	10,000		13	56,983	71.7
三 川 町	0	0		3	44,000		4	44,688	298.5
庄 内 町	1	14,000		2	29,000	116.0	39	118,463	41.1
遊 佐 町	0	0	0.0	3	22,100	78.6	19	66,223	65.9
( 町 村 計 )	1	14,000	82.7	19	199,960	153.6	192	679,371	63.8
合 計	13	118,300	224.8	87	715,380	150.8	842	3,116,181	69.7

◇代位弁済の状況

# 1 制度別代位弁済

(単位：千円)

項 目	当 月			本 年 度 累 計			
	件 数	金 額	前年比	件 数	金 額	構成比	前年比
一 般	7	104,668	3870.0	62	572,712	11.5	129.6
小 額 融 資	3	10,753		11	35,132	0.7	59.6
小 口 零 細	1	865	11.2	11	12,248	0.2	29.8
商 工 業 振 興 資 金	4	149,473		21	680,559	13.6	375.7
近 代 化	2	60,354	1527.9	5	64,507	1.3	139.0
( 内 創 業 関 連 等 )	1	3,702	93.7	4	7,855	0.2	16.9
セ ー フ テ ィ ネ ッ ト	25	647,192		100	2,216,417	44.3	832.2
長 期 経 営	1	7,730		4	210,992	4.2	661.3
当 座 貸 越	3	90,721		7	220,597	4.4	415.9
カ ー ド ロ ー ン	4	38,966	1030.5	25	121,421	2.4	161.5
特 定 社 債	0	0		2	152,537	3.1	190.5
市 町 村	0	0		5	43,946	0.9	780.9
季 節	2	30,095		6	73,477	1.5	563.4
流 動 資 産 担 保	1	44,000		1	44,000	0.9	
震 災 緊 急	1	3,771		4	145,714	2.9	
危 機 関 連	1	50,000		1	50,000	1.0	
事 業 承 継 特 別 保 証	0	0		0	0		
経 営 改 善 サ ポ ー ト	0	0		3	273,859	5.5	
経 営 力 強 化	0	0		1	20,101	0.4	
条 件 変 更 改 善 型 借 換 保 証	0	0		0	0		
財 務 要 件 型 無 保 証 人 保 証	0	0		0	0		
経 営 安 定 関 連	0	0		0	0		
金 融 安 定 化	0	0		3	50,837	1.0	304.1
そ の 他	1	10,811		1	10,811	0.2	2250.4
合 計	56	1,249,399	6889.3	273	4,999,865	100.0	381.1

※セーフティネットには「景気対応緊急保証」を含む

(単位：千円)

上 記 合 計 の う ち	当 月			本 年 度 累 計			
	件 数	金 額	前年比	件 数	金 額	構成比	前年比
借 換 保 証	13	403,463		68	1,586,503	31.7	413.1
県 商 工 業 振 興 資 金	24	443,103	6405.9	103	1,782,496	35.7	497.5
上 記 合 計 の う ち 新 型 コ ロ ナ ウ イ ル ス 感 染 症 に 関 す る 山 形 県 融 資 制 度	当 月			本 年 度 累 計			
	件 数	金 額	前年比	件 数	金 額	構成比	前年比
( 地 域 経 済 変 動 対 策 資 金 )	2	60,019		15	238,305	4.8	
( 山 形 県 新 型 コ ロ ナ ウ イ ル ス 感 染 症 対 応 資 金 )	0	0		12	216,137	4.3	

※地域経済変動対策資金にかかる保証債務残高については令和2年2月25日以降(新型コロナウイルス感染症対応の指定日)の保証承諾分について集計

## ◇代位弁済の状況

## 2 業種別代位弁済

(単位：千円)

項 目	当 月			本 年 度 累 計			
	件数	金 額	前年比	件数	金 額	構成比	前年比
食 料 品	9	78,604		31	495,503	9.9	
織 維 品	0	0		12	175,994	3.5	155.8
木 材 ・ 木 製 品	0	0		0	0		0.0
家 具 ・ 建 具	0	0		5	132,541	2.7	2397.9
紙	0	0		0	0		
印 刷 製 本	0	0		0	0		
化 学	0	0		6	502,607	10.1	
石 油 ・ 石 炭 製 品	0	0		0	0		
ゴ ム	0	0		0	0		0.0
皮 革	0	0		0	0		
窯 業	0	0		0	0		
機 械	0	0		16	402,138	8.0	1361.9
電 気 機 器	0	0		0	0		
車 輛	0	0		0	0		
船 舶	0	0		0	0		
金 属	0	0		0	0		0.0
そ の 他	9	57,711		9	57,711	1.2	
( 製 造 計 )	18	136,316		79	1,766,494	35.3	735.5
卸 売	1	4,744		3	10,380	0.2	13.6
小 売	25	878,817	15746.4	80	1,240,869	24.8	224.1
( 卸 ・ 小 売 計 )	26	883,561	15831.4	83	1,251,249	25.0	198.5
農 林 漁 業	0	0		0	0		0.0
鉱 業	0	0		0	0		
建 設	1	10,811	206.5	61	941,209	18.8	520.9
倉 庫 運 輸	0	0	0.0	0	0		0.0
サ ー ビ ス	10	148,475	4557.1	48	968,069	19.4	1509.7
不 動 産	1	70,237		2	72,844	1.5	46.8
そ の 他	0	0		0	0		
合 計	56	1,249,399	6889.3	273	4,999,865	100.0	381.1

※平成27年8月末統計より、主たる業種別統計から使途業種別統計へ変更となった。

◇代位弁済の状況

## 3 金融機関別代位弁済

(単位：千円)

項 目	当 月			本 年 度 累 計			
	件数	金 額	前年比	件数	金 額	構成比	前年比
都 市 銀 行	0	0		0	0		
地 方 銀 行	44	1,052,376	7944.7	185	3,657,241	73.1	401.4
信 用 金 庫	9	155,655	3183.7	75	1,028,162	20.6	466.9
信 用 組 合	3	41,368		13	314,462	6.3	174.1
政 府 系 金 融 機 関 等	0	0		0	0		
そ の 他	0	0		0	0		
合 計	56	1,249,399	6889.3	273	4,999,865	100.0	381.1

## 4 店別代位弁済

(単位：千円)

項 目		代 位 弁 済			求 償 権 回 収			求 償 権 残 高 (当 月 末)		
		件数	金 額	前年比	件数	金 額	前年比	件数	金 額	前年比
本 店	当 月	3	7,872	45.2	9	53,992	282.1			
	本 年 度 累 計	88	1,215,030	252.7	20	313,927	110.8	2,157	18,984,161	93.5
米 沢 支 店	当 月	5	46,977		2	100,975	1801.6			
	本 年 度 累 計	48	738,122	344.0	22	216,248	441.8	1,237	10,534,072	104.0
長 井 支 店	当 月	6	98,930	13929.4	0	769	38.3			
	本 年 度 累 計	22	753,087	1218.3	4	41,497	188.7	437	4,642,748	114.0
新 庄 支 店	当 月	0	0		0	1,253	80.3			
	本 年 度 累 計	17	348,977	191.1	2	14,595	42.7	544	4,649,882	103.6
酒 田 支 店	当 月	34	892,474		9	95,384	496.1			
	本 年 度 累 計	70	1,371,410	824.6	13	125,176	255.4	944	7,530,835	110.7
鶴 岡 支 店	当 月	8	203,147		0	5,594	214.2			
	本 年 度 累 計	28	573,239	278.4	9	139,719	488.3	899	7,276,119	102.4
合 計	当 月	56	1,249,399	6889.3	20	257,968	514.4			
	本 年 度 累 計	273	4,999,865	381.1	70	851,161	182.6	6,218	53,617,815	101.4

# 保証債務残高上位50店舗

(政府系金融機関を除く 単位：百万円)

【 令和3年11月30日 現在 】

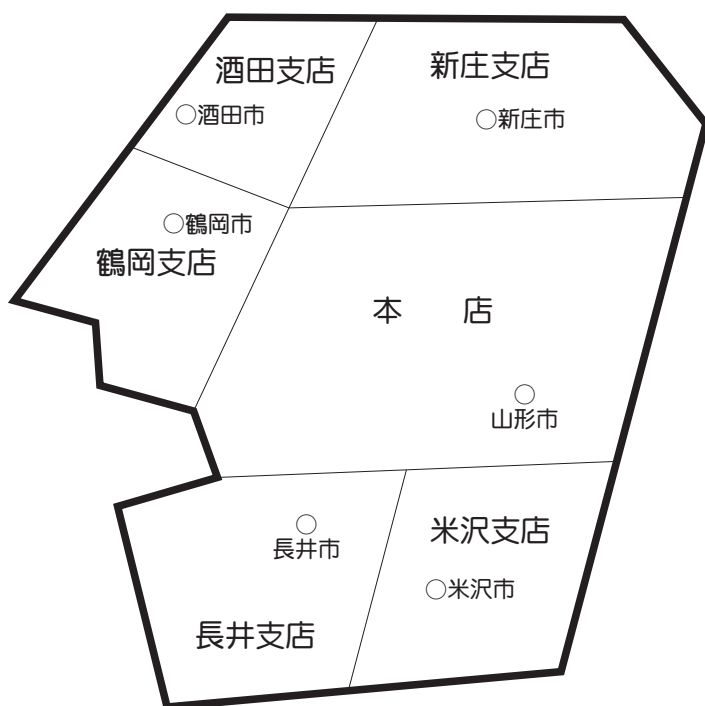
【 前年同月 】

順位	金融機関	債務残高
1	山形銀行米沢支店	10,329
2	山形銀行酒田支店	9,297
3	荘内銀行本店	8,713
4	荘内銀行山形営業部	8,265
5	山形銀行本店	8,115
6	荘内銀行酒田中央支店	6,986
7	鶴岡信用金庫本店	6,810
8	山形銀行鶴岡支店	6,436
9	きらやか銀行天童支店	5,727
10	荘内銀行酒田営業部	5,519
11	荘内銀行米沢中央支店	5,332
12	荘内銀行新庄支店	5,177
13	荘内銀行天童中央支店	5,166
14	山形銀行長井支店	4,819
15	山形銀行天童支店	4,788
16	きらやか銀行本店	4,759
17	山形銀行楯岡支店	4,752
18	鶴岡信用金庫酒田営業部	4,518
19	山形信用金庫山形営業部	4,500
20	山形銀行寒河江中央支店	4,495
21	きらやか銀行寒河江支店	4,215
22	山形銀行新庄支店	4,058
23	山形銀行東根支店	4,012
24	山形銀行金池支店	3,988
25	新庄信用金庫本店	3,839
26	山形銀行鶴岡駅前支店	3,754
27	山形銀行東泉支店	3,726
28	山形第一信用組合米沢支店	3,669
29	きらやか銀行米沢支店	3,616
30	山形銀行米沢駅前支店	3,556
31	荘内銀行長井支店	3,523
32	山形銀行寿町支店	3,521
33	米沢信用金庫本店	3,378
34	山形銀行宮町支店	3,265
35	山形銀行上山支店	3,085
36	きらやか銀行新庄支店	3,079
37	きらやか銀行酒田支店	3,070
38	荘内銀行北支店	3,062
39	荘内銀行ときめき通り支店	3,045
40	山形銀行余目支店	2,987
41	荘内銀行桜田支店	2,955
42	山形銀行高島支店	2,922
43	山形銀行山形駅前支店	2,911
44	山形銀行南館支店	2,851
45	荘内銀行余目支店	2,806
46	山形信用金庫天童支店	2,788
47	きらやか銀行中央営業部	2,787
48	荘内銀行寒河江支店	2,761
49	北郡信用組合尾花沢支店	2,749
50	荘内銀行東根支店	2,673

順位	金融機関	債務残高
1	山形銀行米沢支店	9,614
2	荘内銀行本店	9,319
3	山形銀行酒田支店	9,184
4	山形銀行本店	8,361
5	荘内銀行山形営業部	8,319
6	荘内銀行酒田中央支店	8,309
7	鶴岡信用金庫本店	6,766
8	山形銀行鶴岡支店	6,089
9	荘内銀行酒田営業部	5,874
10	きらやか銀行天童支店	5,753
11	山形銀行長井支店	5,528
12	荘内銀行新庄支店	5,299
13	荘内銀行米沢中央支店	5,267
14	荘内銀行天童中央支店	4,931
15	きらやか銀行本店	4,802
16	鶴岡信用金庫酒田営業部	4,756
17	山形銀行楯岡支店	4,481
18	山形銀行天童支店	4,452
19	山形信用金庫山形営業部	4,289
20	山形銀行新庄支店	4,148
21	きらやか銀行寒河江支店	4,110
22	山形銀行寒河江中央支店	4,072
23	山形銀行鶴岡駅前支店	3,977
24	新庄信用金庫本店	3,960
25	山形銀行東根支店	3,951
26	きらやか銀行米沢支店	3,802
27	山形銀行東泉支店	3,764
28	山形第一信用組合米沢支店	3,653
29	山形銀行寿町支店	3,622
30	山形銀行米沢駅前支店	3,597
31	きらやか銀行酒田支店	3,573
32	荘内銀行長井支店	3,561
33	山形銀行金池支店	3,538
34	米沢信用金庫本店	3,407
35	山形銀行上山支店	3,320
36	荘内銀行北支店	3,176
37	山形銀行宮町支店	3,168
38	山形銀行余目支店	3,146
39	荘内銀行ときめき通り支店	3,078
40	きらやか銀行新庄支店	3,018
41	山形銀行南館支店	2,985
42	荘内銀行余目支店	2,944
43	荘内銀行寒河江支店	2,917
44	山形銀行高島支店	2,862
45	荘内銀行桜田支店	2,840
46	荘内銀行北山形支店	2,775
47	山形銀行山形駅前支店	2,761
48	山形信用金庫天童支店	2,693
49	北郡信用組合尾花沢支店	2,678
50	米沢信用金庫赤湯支店	2,654



# 企業のちかくで、 事業のちからに。



本 店 〒990-8580 山形市城南町一丁目1番1号 霞城セントラル内

12F 総務部(総務統括課) TEL 023(647)2245  
 (システム経理課) TEL 023(647)2246  
 企業支援部(企画推進課、経営支援課、保証審査課) TEL 023(647)2247

11F 管理部(代位弁済課) TEL 023(647)2248  
 (管理回収課) TEL 023(647)2241  
 総務部・企業支援部・管理部 FAX 023(647)3201

11F 本店営業部(保証第一課、保証第二課) TEL 023(647)2240  
 FAX 023(646)2883

URL <http://www.ysh.or.jp/>

米沢支店 米沢市駅前三丁目1番91号 〒992-0027 ☎(0238)23-7630(代)  
 FAX(0238)24-5647

鶴岡支店 鶴岡市本町二丁目7番5号 〒997-0034 ☎(0235)22-6122(代)  
 FAX(0235)24-6388

酒田支店 酒田市緑町20番60号 〒998-0858 ☎(0234)22-7644(代)  
 FAX(0234)24-3315

新庄支店 新庄市末広町8番21号 〒996-0031 ☎(0233)22-3171(代)  
 FAX(0233)22-7035

長井支店 長井市館町北6番27号 〒993-0011 ☎(0238)84-1674(代)  
 TASビル内 FAX(0238)84-1012