

信用保証 月報



令和3年

9 月号

山形県信用保証協会

YAMAGATA GUARANTEE

目 次

◇ 今月の保証動向	1
◇ 業務の推移	2
◇ 保証承諾の状況	
1 制度別保証承諾	4
2 金融機関別保証承諾	5
3 業種別保証承諾	6
4 資金用途別保証承諾	7
5 金額別保証承諾	7
6 期間別保証承諾	8
7 新規・継続別保証承諾	8
8 店別保証承諾	8
9 市町村別保証承諾	9
10 小額融資市町村別保証承諾	10
◇ 代位弁済の状況	
1 制度別代位弁済	11
2 業種別代位弁済	12
3 金融機関別代位弁済	13
4 店別代位弁済	13
◇ 金融機関店舗ランキング	14

※数値等の扱いについては、以下のとおりとなります。

- ・数 値…単位未満を四捨五入し表示
- ・構成比…実績が無い場合は「空欄」と表示
単位未満の場合は「0.0」と表示
- ・前年比…前年実績が無い場合は「空欄」と表示
当年実績が無く前年実績が有る場合及び単位未満の場合は「0.0」と表示

表紙の図柄は

中小企業者と信用保証協会がともに大きくはばたき、飛躍発展する未来を表す協会記章を中心にデザインし、円の広がりには飛躍発展を二重に表現したものです。
バックカラーは、県花“べにばな”をイメージしたものです。

今月の保証動向

令和3年9月分

業 務 概 要

(単位：千円)

項 目	当 月				本 年 度 累 計			
	件 数	金 額	前年同月比		件 数	金 額	前年同月比	
			件 数	金 額			件 数	金 額
保 証 承 諾	727	8,415,633	45.3	28.1	4,035	46,522,928	32.0	18.4
保 証 債 務 残 高					35,033	477,449,675	93.4	100.9
代 位 弁 済	57	942,781	228.0	443.3	177	3,097,633	118.8	290.9
求 償 権 回 収 (元 金)	16	136,530	200.0	327.4	40	505,183	66.7	136.4

保証承諾

9月の保証承諾は、727件（前年同月比45.3%）、8,416百万円（同28.1%）と減少した。

業種別では、建設業が2,549百万円（前年同月比29.4%）、小売業が1,356百万円（同33.3%）、製造業が1,329百万円（同16.0%）、卸売業が1,204百万円（同39.5%）、サービス業が932百万円（同22.5%）と減少した。

保証債務残高

9月末の保証債務残高は35,033件（前年同月比93.4%）、477,450百万円（同100.9%）となった。

代位弁済

9月の代位弁済は、57件（前年同月比228.0%）、943百万円（同443.3%）と増加した。

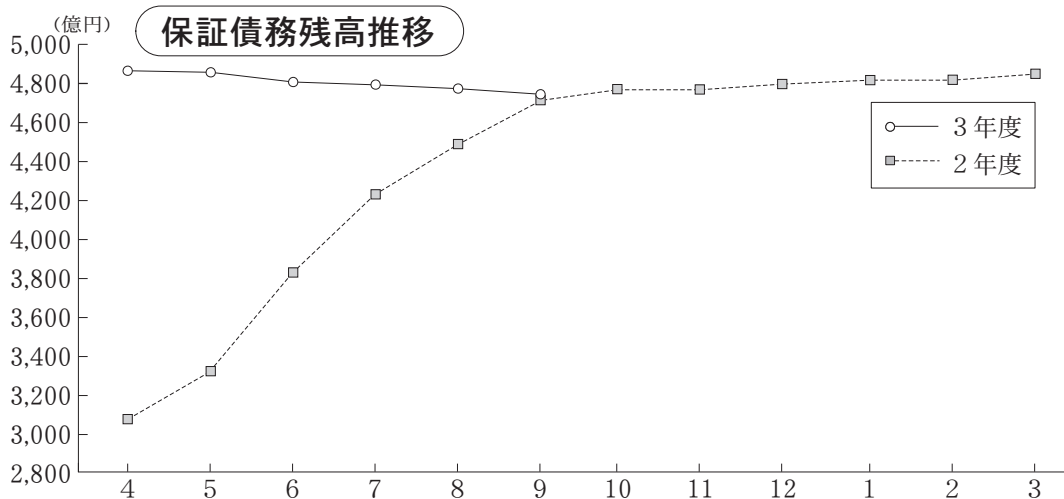
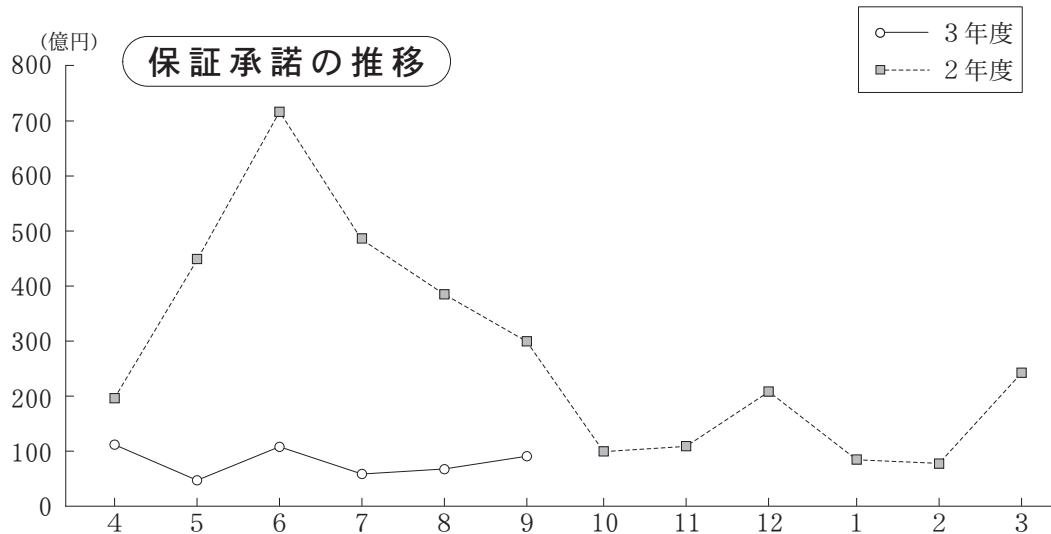
回収

9月の回収は、16件（前年同月比200.0%）、137百万円（同327.4%）と増加した。

業務の推移

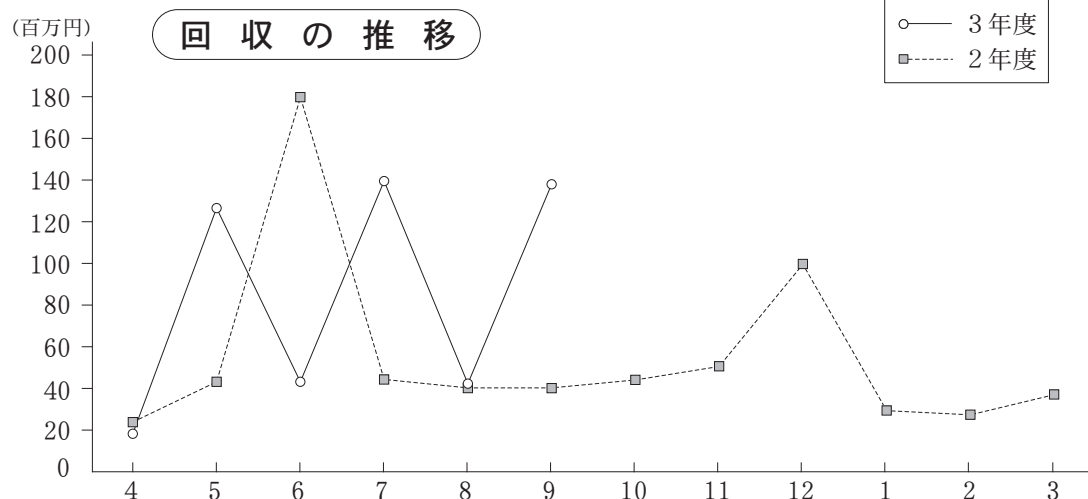
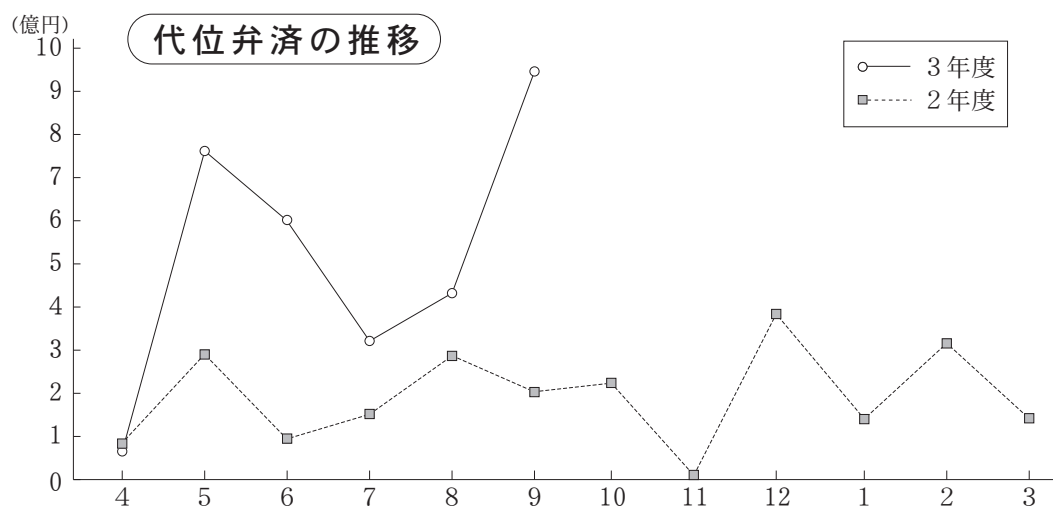
(単位：千円)

項目別	保証承諾						保証債務残高					
	令和3年度			令和2年度			令和3年度			令和2年度		
	件数	金額	前年比	件数	金額	前年比	件数	金額	前年比	件数	金額	前年比
4	808	10,976,891	55.1	1,240	19,924,220	409.1	36,095	487,033,537	162.6	32,009	299,506,805	102.9
5	485	4,538,233	10.2	2,252	44,503,970	690.0	35,848	484,226,545	148.7	33,124	325,601,379	112.9
6	878	10,848,298	15.0	3,341	72,337,479	532.7	35,566	481,777,939	127.0	34,861	379,352,619	131.7
7	603	5,735,585	11.9	2,230	48,001,824	524.3	35,415	480,502,985	113.8	36,058	422,322,558	146.4
8	534	6,008,287	15.8	1,943	38,046,240	482.1	35,291	479,180,310	106.6	36,890	449,500,328	156.1
9	727	8,415,633	28.1	1,606	29,982,030	226.7	35,033	477,449,675	100.9	37,489	473,403,197	163.3
上期計	4,035	46,522,928	18.4	12,612	252,795,763	458.2	-	-	-	-	-	-
10				720	9,745,959	127.1				37,372	475,771,659	164.0
11				784	10,578,033	114.7				37,173	476,237,831	164.4
12				1,662	22,486,969	109.8				36,899	479,189,118	163.9
1				769	8,944,835	128.0				36,725	479,767,024	164.2
2				858	8,471,064	101.7				36,463	479,345,554	164.7
3				1,715	25,208,619	165.5				36,126	483,792,982	165.5
下期計				6,508	85,435,479	125.8	-	-	-	-	-	-
合計				19,120	338,231,241	274.8	-	-	-	-	-	-



(単位：千円)

項目別	代位弁済 (元利)						求償権回収 (元金)					
	令和3年度			令和2年度			令和3年度			令和2年度		
	件数	金額	前年比	件数	金額	前年比	件数	金額	前年比	件数	金額	前年比
4	8	40,623	61.5	19	66,003	24.8	2	16,854	79.4	3	21,220	25.2
5	27	760,786	272.8	27	278,893	97.1	7	126,959	299.9	11	42,338	68.4
6	41	598,426	756.3	15	79,125	51.5	4	43,563	24.4	26	178,787	110.7
7	21	320,483	211.4	28	151,612	44.5	10	138,746	312.5	5	44,404	42.3
8	23	434,535	157.1	35	276,543	43.8	1	42,531	101.2	7	42,046	75.4
9	57	942,781	443.3	25	212,694	106.7	16	136,530	327.4	8	41,707	41.9
上期計	177	3,097,633	290.9	149	1,064,870	56.7	40	505,183	136.4	60	370,503	65.2
10				22	228,918	479.7				9	45,426	40.1
11				8	18,135	6.6				7	50,149	38.9
12				28	375,933	130.7				21	93,650	90.7
1				17	135,048	153.9				3	30,491	133.0
2				29	324,105	162.7				6	29,249	33.1
3				19	136,421	33.5				5	34,875	64.1
下期計				123	1,218,560	93.5				51	283,840	55.5
合計				272	2,283,430	71.8				111	654,343	60.6



◇保証承諾の状況

1 制度別保証承諾

(単位：百万円)

項目	当 月			本 年 度 累 計				保 証 債 務 残 高			
	件数	金 額	前年比	件数	金 額	構成比	前年比	件数	金 額	構成比	前年比
一 般	180	2,970	118.1	699	9,817	21.1	90.8	5,168	53,129	11.1	74.9
小 額 融 資	14	168	128.4	57	436	0.9	124.0	869	3,067	0.6	64.9
小 口 零 細	55	198	220.2	293	916	2.0	142.5	2,852	4,386	0.9	77.7
商 工 業 振 興 資 金	8	151	155.4	50	1,409	3.0	137.9	2,041	35,042	7.3	82.9
近 代 化	15	112	256.9	84	648	1.4	81.8	1,028	8,756	1.8	94.7
(内創業関連等)	15	112	286.6	80	533	1.1	123.5	827	3,239	0.7	105.0
セーフティネット	72	1,148	5.8	664	10,476	22.5	5.3	12,917	256,493	53.7	114.2
長 期 経 営	0	0		0	0			38	902	0.2	74.0
当 座 貸 越	50	1,002	49.7	258	5,998	12.9	78.2	1,215	27,654	5.8	93.0
カ ー ド ロ ー ン	290	1,307	85.4	1,412	6,113	13.1	92.5	5,763	26,141	5.5	89.9
特 定 社 債	24	1,200	110.3	40	2,264	4.9	105.2	334	17,858	3.7	111.9
市 町 村	11	80	8.3	67	649	1.4	11.4	1,393	11,006	2.3	89.2
季 節	0	0		314	4,606	9.9	91.8	333	4,655	1.0	92.6
流 動 資 産 担 保	0	0		9	640	1.4	93.7	21	1,418	0.3	84.8
震 災 緊 急	0	0		0	0			89	978	0.2	57.5
危 機 関 連	5	35	2.1	72	2,199	4.7	18.6	635	20,077	4.2	178.9
事 業 承 継 特 別 保 証	0	0		0	0		0.0	2	61	0.0	89.9
経 営 改 善 サ ポ ー ト	0	0		3	103	0.2	294.5	46	1,207	0.3	76.4
経 営 力 強 化	0	0	0.0	6	133	0.3	471.8	215	3,508	0.7	67.3
条 件 変 更 改 善 型 借 換 保 証	0	0	0.0	1	19	0.0	29.7	18	443	0.1	101.8
財 務 要 件 型 無 保 証 人 保 証	1	30		1	30	0.1	30.0	4	281	0.1	374.3
経 営 安 定 関 連	0	0		0	0			9	53	0.0	72.6
金 融 安 定 化	0	0		0	0			7	60	0.0	46.7
そ の 他	2	15		5	69	0.1	81.8	36	275	0.1	61.3
合 計	727	8,416	28.1	4,035	46,523	100.0	18.4	35,033	477,450	100.0	100.9

※セーフティネットには「景気対応緊急保証」を含む

(単位：百万円)

上記合計のうち	当 月			本 年 度 累 計				保 証 債 務 残 高			
	件数	金 額	前年比	件数	金 額	構成比	前年比	件数	金 額	構成比	前年比
借 換 保 証	64	858	20.7	489	7,997	17.2	45.5	5,048	69,740	14.6	123.4
県 商 工 業 振 興 資 金	108	960	4.8	927	11,428	24.6	5.5	18,732	302,340	63.3	110.0
上記合計のうち 新型コロナウイルス感染症 に関する山形県融資制度	当 月			本 年 度 累 計				保 証 債 務 残 高			
	件数	金 額	前年比	件数	金 額	構成比	前年比	件数	金 額	構成比	前年比
(地域経済変動対策資金)	9	65	0.4	48	360	0.8		7,390	175,526	36.8	98.5
(山形県新型コロナウイルス 感染症対応資金)	0	0	0.0	373	6,778	14.6		4,116	65,886	13.8	298.5

※地域経済変動対策資金にかかる保証債務残高については令和2年2月25日以降(新型コロナウイルス感染症対応の指定日)の保証承諾分について集計

◇保証承諾の状況

2 金融機関別保証承諾

(単位：百万円)

項 目	当 月			本 年 度 累 計				保 証 債 務 残 高			
	件数	金 額	前年比	件数	金 額	構成比	前年比	件数	金 額	構成比	前年比
みずほ銀行	1	8		1	8	0.0		19	276	0.1	77.9
三菱UFJ銀行	0	0		0	0			2	28	0.0	71.5
(都市銀行計)	1	8		1	8	0.0		21	304	0.1	77.3
山形銀行	196	2,665	23.5	953	11,918	25.6	16.5	8,616	139,937	29.3	102.6
荘内銀行	110	1,671	27.9	650	9,348	20.1	17.0	5,935	99,046	20.7	97.8
きらやか銀行	149	1,538	23.3	943	12,768	27.4	20.4	7,441	116,659	24.4	100.3
七十七銀行	0	0	0.0	1	10	0.0	0.9	29	1,411	0.3	98.6
秋田銀行	0	0		0	0			0	0		
北都銀行	0	0	0.0	2	31	0.1	8.9	45	519	0.1	97.6
東邦銀行	0	0	0.0	4	103	0.2	5.0	74	2,451	0.5	118.9
(地方銀行計)	455	5,874	24.3	2,553	34,178	73.5	17.7	22,140	360,022	75.4	100.5
山形信用金庫	73	829	70.9	411	3,622	7.8	29.9	2,962	25,278	5.3	104.3
米沢信用金庫	27	329	39.8	170	1,678	3.6	13.8	1,568	20,759	4.3	102.6
新庄信用金庫	24	264	59.1	131	1,048	2.3	28.9	1,132	8,616	1.8	96.5
鶴岡信用金庫	61	629	41.6	241	2,383	5.1	20.5	2,349	24,108	5.0	99.7
村上信用金庫	0	0		0	0			0	0		
(信用金庫計)	185	2,051	51.9	953	8,731	18.8	22.1	8,011	78,761	16.5	101.5
北郡信用組合	41	238	24.1	272	1,690	3.6	21.2	2,418	16,699	3.5	102.5
山形中央信用組合	9	32	10.8	96	527	1.1	16.1	1,072	6,692	1.4	101.3
山形第一信用組合	34	177	35.5	146	1,014	2.2	12.6	1,219	12,544	2.6	104.9
ウリ信用組合	0	0		0	0			0	0		0.0
あすか信用組合	0	0		0	0			1	80	0.0	
山形県医師信用組合	0	0		1	10	0.0		3	65	0.0	
(信用組合計)	84	447	25.1	515	3,241	7.0	16.8	4,713	36,081	7.6	103.5
商工組合中央金庫	2	36	81.8	13	365	0.8	77.5	139	2,209	0.5	92.7
日本政策投資銀行	0	0		0	0			0	0		
(政府系銀行計)	2	36	81.8	13	365	0.8	77.5	139	2,209	0.5	92.7
山形市農業協同組合	0	0		0	0			9	73	0.0	89.8
山形農業協同組合	0	0		0	0			0	0		0.0
山形おきたま農協	0	0		0	0			0	0		
西村山農業協同組合	0	0		0	0			0	0		
(農協系計)	0	0		0	0			9	73	0.0	89.4
信金中央金庫	0	0		0	0			0	0		
あおぞら銀行	0	0		0	0			0	0		
農林中央金庫	0	0		0	0			0	0		
東北労働金庫	0	0		0	0			0	0		
生・損保	0	0		0	0			0	0		
(その他計)	0	0		0	0			0	0		
合 計	727	8,416	28.1	4,035	46,523	100.0	18.4	35,033	477,450	100.0	100.9

◇保証承諾の状況

3 業 種 別 保 証 承 諾

(単位：百万円)

項 目	当 月			本 年 度 累 計				保 証 債 務 残 高			
	件 数	金 額	前年比	件 数	金 額	構成比	前年比	件 数	金 額	構成比	前年比
食 料 品	12	204	19.1	113	2,536	5.5	24.4	1,027	21,799	4.6	102.6
織 維 品	7	71	12.3	52	736	1.6	17.0	508	7,588	1.6	96.4
木 材 ・ 木 製 品	5	50	29.7	32	361	0.8	24.0	239	3,488	0.7	107.3
家 具 ・ 建 具	7	43	22.2	43	376	0.8	16.5	362	4,195	0.9	98.9
紙	1	20	33.3	3	31	0.1	7.0	54	902	0.2	93.3
印 刷 製 本	5	49	38.6	34	303	0.7	12.4	294	5,054	1.1	99.3
化 学	1	80	100.0	4	130	0.3	52.8	28	492	0.1	58.0
石 油 ・ 石 炭 製 品	0	0		0	0			1	165	0.0	95.4
ゴ ム	1	2	0.5	12	182	0.4	9.2	196	4,467	0.9	102.6
皮 革	1	3	37.5	7	118	0.3	24.2	43	967	0.2	114.0
窯 業	6	156	27.6	32	721	1.5	43.1	219	4,499	0.9	116.4
機 械	14	164	7.3	95	1,807	3.9	13.2	1,152	27,184	5.7	100.3
電 気 機 器	5	76	19.2	43	660	1.4	10.5	513	11,016	2.3	102.7
車 輛	4	134	28.1	15	308	0.7	10.7	196	4,387	0.9	102.5
船 舶	0	0	0.0	0	0		0.0	18	170	0.0	94.1
金 属	15	197	12.9	99	1,386	3.0	15.7	928	17,709	3.7	100.0
そ の 他	16	81	16.4	124	659	1.4	19.2	1,004	6,897	1.4	104.0
(製 造 計)	100	1,329	16.0	708	10,313	22.2	16.9	6,782	120,979	25.3	101.3
卸 売	61	1,204	39.5	319	5,038	10.8	19.0	2,637	47,713	10.0	103.7
小 売	149	1,356	33.3	914	8,246	17.7	17.1	8,783	86,509	18.1	100.5
(卸 ・ 小 売 計)	210	2,560	35.9	1,233	13,284	28.6	17.8	11,420	134,221	28.1	101.6
農 林 漁 業	5	19	42.0	21	158	0.3	22.4	138	1,910	0.4	100.8
鉱 業	3	122	122.0	13	238	0.5	49.6	50	1,088	0.2	91.5
建 設	259	2,549	29.4	1,260	12,498	26.9	18.3	8,695	111,309	23.3	99.7
倉 庫 運 輸	16	366	34.5	87	1,643	3.5	18.4	877	16,923	3.5	103.7
サ ー ビ ス	107	932	22.5	597	6,828	14.7	19.6	5,927	74,375	15.6	100.8
不 動 産	22	480	95.4	96	1,359	2.9	42.0	865	11,607	2.4	98.2
そ の 他	5	60	215.1	20	202	0.4	45.5	279	5,037	1.1	95.1
合 計	727	8,416	28.1	4,035	46,523	100.0	18.4	35,033	477,450	100.0	100.9

※平成27年8月末統計より、主たる業種別統計から使途業種別統計へ変更となった。

◇保証承諾の状況

4 資金使途別保証承諾

(単位：百万円)

項 目	当 月			本 年 度 累 計			
	件数	金 額	前年比	件数	金 額	構成比	前年比
運 転 資 金	313	5,257	20.1	1,923	29,098	62.5	12.4
設 備 資 金	55	680	291.6	341	3,923	8.4	188.8
運 転 設 備 資 金	359	2,478	69.3	1,771	13,502	29.0	88.1
合 計	727	8,416	28.1	4,035	46,523	100.0	18.4

5 金額別保証承諾

(単位：百万円)

項 目	当 月			本 年 度 累 計			
	件数	金 額	前年比	件数	金 額	構成比	前年比
100万円以下	98	87	95.9	443	405	0.9	72.8
300万円以下	212	501	71.8	1,208	2,856	6.1	50.3
500万円以下	98	451	43.4	586	2,698	5.8	33.4
1,000万円以下	114	955	37.4	665	5,695	12.2	28.2
1,500万円以下	38	523	39.2	237	3,243	7.0	29.1
2,000万円以下	59	1,155	30.3	327	6,377	13.7	24.2
3,000万円以下	35	975	26.6	245	6,880	14.8	18.2
5,000万円以下	57	2,516	27.1	222	9,886	21.2	14.4
7,000万円以下	5	306	60.0	55	3,343	7.2	58.8
8,000万円以下	9	707	63.7	23	1,814	3.9	30.0
1億円以下	1	90	8.4	7	654	1.4	3.0
1億円超	1	150	3.1	17	2,671	5.7	6.6
合 計	727	8,416	28.1	4,035	46,523	100.0	18.4

(1件平均保証承諾 11,530 千円 57.5 %)

◇保証承諾の状況

6 期間別保証承諾

(単位：百万円)

項 目	当 月			本 年 度 累 計			
	件 数	金 額	前年比	件 数	金 額	構成比	前年比
3ヶ月以下	7	43	77.6	43	364	0.8	67.3
6ヶ月以下	18	238	289.4	364	5,404	11.6	92.5
1年以下	146	2,236	81.9	559	8,309	17.9	84.5
2年以下	328	2,147	63.9	1,632	11,748	25.3	83.3
3年以下	4	91	38.3	38	202	0.4	12.3
4年以下	5	38	141.7	42	163	0.4	49.1
5年以下	48	758	89.2	239	1,699	3.7	42.4
7年以下	84	1,368	103.3	396	4,758	10.2	58.2
10年以下	79	1,146	5.4	659	11,585	24.9	5.6
10年超	8	350	207.9	63	2,291	4.9	164.7
合 計	727	8,416	28.1	4,035	46,523	100.0	18.4

(平均保証期間

3年

11ヶ月)

7 新規・継続別保証承諾

(単位：百万円)

項 目	当 月			本 年 度 累 計			
	件 数	金 額	前年比	件 数	金 額	構成比	前年比
新 規	50	407	7.9	257	2,690	5.8	6.4
継 続	677	8,008	32.3	3,778	43,833	94.2	20.8
合 計	727	8,416	28.1	4,035	46,523	100.0	18.4

8 店別保証承諾

(単位：百万円)

項 目	当 月			本 年 度 累 計				保 証 債 務 残 高			
	件 数	金 額	前年比	件 数	金 額	構成比	前年比	件 数	金 額	構成比	前年比
本 店	348	3,863	28.5	2,078	23,534	50.6	20.0	17,247	225,645	47.3	101.8
米 沢 支 店	109	1,180	22.4	592	7,070	15.2	14.4	5,340	83,480	17.5	105.0
長 井 支 店	35	457	32.1	189	1,810	3.9	13.9	1,726	22,094	4.6	95.3
新 庄 支 店	49	519	30.7	291	2,838	6.1	21.5	2,341	27,161	5.7	100.0
酒 田 支 店	88	1,122	36.9	421	5,778	12.4	20.0	4,120	60,352	12.6	95.3
鶴 岡 支 店	98	1,275	25.4	464	5,493	11.8	17.8	4,259	58,717	12.3	100.4
合 計	727	8,416	28.1	4,035	46,523	100.0	18.4	35,033	477,450	100.0	100.9

◇保証承諾の状況

9 市 町 村 別 保 証 承 諾

(単位：百万円)

項 目	当 月			本 年 度 累 計				保 証 債 務 残 高			
	件数	金 額	前年比	件数	金 額	構成比	前年比	件数	金 額	構成比	前年比
山 形 市	149	1,627	29.8	929	10,361	22.3	19.1	7,774	104,769	21.9	101.2
米 沢 市	65	825	23.2	315	3,852	8.3	13.0	3,008	50,914	10.7	105.3
鶴 岡 市	91	1,206	25.1	439	5,229	11.2	17.8	4,078	56,005	11.7	100.1
酒 田 市	74	911	34.3	320	4,314	9.3	18.2	3,211	49,681	10.4	94.9
新 庄 市	28	327	29.7	164	1,846	4.0	21.3	1,379	17,016	3.6	100.2
寒 河 江 市	26	419	42.9	166	2,571	5.5	24.0	1,413	20,105	4.2	104.6
上 山 市	14	227	21.7	89	1,066	2.3	17.3	863	12,275	2.6	96.4
村 山 市	18	240	28.3	122	1,094	2.4	18.5	926	10,810	2.3	102.1
長 井 市	19	100	13.2	108	978	2.1	13.4	934	12,366	2.6	95.4
天 童 市	47	625	35.3	270	3,743	8.0	23.3	1,982	30,070	6.3	103.1
東 根 市	34	342	30.7	155	1,629	3.5	18.0	1,309	17,297	3.6	100.4
尾 花 沢 市	16	82	11.4	96	987	2.1	21.0	645	8,674	1.8	105.3
南 陽 市	21	181	22.9	131	1,616	3.5	15.1	1,066	15,892	3.3	104.2
(市 計)	602	7,113	27.8	3,304	39,288	84.4	18.2	28,588	405,875	85.0	100.8
中 山 町	7	54	53.5	28	276	0.6	24.2	203	1,973	0.4	99.9
山 辺 町	7	64	31.8	45	429	0.9	26.1	424	3,839	0.8	98.4
大 江 町	9	70	17.2	27	189	0.4	11.1	249	2,426	0.5	112.9
朝 日 町	3	8	3.5	14	32	0.1	3.7	128	1,227	0.3	99.8
西 川 町	2	7	4.2	22	191	0.4	17.8	253	2,447	0.5	100.2
河 北 町	13	94	34.6	94	898	1.9	31.7	789	7,444	1.6	107.6
大 石 田 町	3	5	2.2	21	69	0.1	4.7	296	2,448	0.5	98.1
白 鷹 町	8	163	36.1	40	332	0.7	12.9	400	4,167	0.9	96.1
飯 豊 町	6	160	83.3	19	227	0.5	14.5	206	2,943	0.6	96.8
小 国 町	2	34	159.6	22	273	0.6	17.9	185	2,616	0.5	96.1
高 畠 町	17	130	27.2	105	1,258	2.7	17.2	914	13,306	2.8	101.7
川 西 町	6	44	9.8	41	343	0.7	20.3	351	3,391	0.7	116.9
舟 形 町	1	20	69.0	12	101	0.2	23.2	126	1,163	0.2	90.2
大 蔵 村	1	10	8.8	17	130	0.3	25.9	89	1,093	0.2	104.2
戸 沢 村	2	33	50.8	11	101	0.2	25.8	94	815	0.2	128.9
鮭 川 村	2	5	4.9	17	111	0.2	24.0	112	918	0.2	102.4
真 室 川 町	5	29	32.0	16	98	0.2	12.1	129	1,750	0.4	102.3
金 山 町	2	6	29.0	14	70	0.2	17.1	109	736	0.2	91.4
最 上 町	8	89	51.3	40	383	0.8	25.6	304	3,647	0.8	95.9
三 川 町	7	68	33.1	25	264	0.6	17.8	175	2,479	0.5	103.8
庄 内 町	9	126	57.5	56	847	1.8	23.6	616	7,125	1.5	96.8
遊 佐 町	5	85	51.9	45	617	1.3	41.8	293	3,619	0.8	96.9
(町 村 計)	125	1,303	29.9	731	7,235	15.6	19.9	6,445	71,575	15.0	101.0
合 計	727	8,416	28.1	4,035	46,523	100.0	18.4	35,033	477,450	100.0	100.9

◇保証承諾の状況

10 小 額 融 資 市 町 村 別 保 証 承 諾

(単位：千円)

項 目	当 月			本 年 度 累 計			保 証 債 務 残 高		
	件 数	金 額	前 年 比	件 数	金 額	前 年 比	件 数	金 額	前 年 比
山 形 市	1	2,900	24.8	5	17,700	32.4	144	461,306	63.9
米 沢 市	0	0	0.0	9	27,580	115.4	84	296,140	65.4
鶴 岡 市	0	0	0.0	5	17,500	37.2	71	298,645	73.0
酒 田 市	2	29,000		5	37,300	296.0	122	458,760	55.5
新 庄 市	0	0		1	3,040	50.7	35	122,456	55.5
寒 河 江 市	0	0		0	0		20	43,348	72.2
上 山 市	0	0		1	5,500	203.7	16	36,322	56.6
村 山 市	1	20,000		2	40,000		10	70,801	174.8
長 井 市	1	7,000	87.5	2	37,000	248.3	20	85,534	101.3
天 童 市	0	0		5	21,700	482.2	62	211,808	71.9
東 根 市	3	45,000	112.5	4	49,000	122.5	31	154,101	75.4
尾 花 沢 市	0	0		1	4,000		21	70,629	98.4
南 陽 市	1	6,000	50.0	3	21,400	49.1	32	105,476	68.2
(市 計)	9	109,900	106.1	43	281,720	112.7	668	2,415,325	67.0
中 山 町	0	0		0	0		4	24,301	65.4
山 辺 町	1	2,500		1	2,500	27.8	9	29,322	38.0
大 江 町	1	30,000		1	30,000		2	4,768	49.3
朝 日 町	0	0		0	0	0.0	4	5,795	29.3
西 川 町	0	0		2	20,500	102.5	2	20,500	254.8
河 北 町	1	6,000		1	6,000		10	53,062	94.0
大 石 田 町	0	0		0	0	0.0	13	44,003	119.6
白 鷹 町	0	0		0	0		12	16,087	38.5
飯 豊 町	0	0		0	0		6	18,466	77.0
小 国 町	0	0		0	0		4	21,141	75.7
高 畠 町	0	0	0.0	1	11,000	198.9	24	55,876	45.7
川 西 町	0	0		2	4,860		9	29,426	81.1
舟 形 町	0	0		1	10,000		4	22,829	129.2
大 蔵 村	0	0		0	0		5	4,864	17.3
戸 沢 村	0	0		0	0		2	6,697	24.7
鮭 川 村	0	0		0	0		6	20,149	63.2
真 室 川 町	0	0		0	0		1	264	2.6
金 山 町	0	0		0	0		5	4,331	21.0
最 上 町	0	0		1	10,000		16	64,900	74.9
三 川 町	1	5,000		3	44,000		3	41,232	254.1
庄 内 町	1	15,000	60.0	1	15,000	60.0	41	111,656	39.0
遊 佐 町	0	0		0	0	0.0	19	51,518	51.8
(町 村 計)	5	58,500	212.5	14	153,860	151.9	201	651,186	58.1
合 計	14	168,400	128.4	57	435,580	124.0	869	3,066,511	64.9

◇代位弁済の状況

1 制度別代位弁済

(単位：千円)

項目	当 月			本 年 度 累 計			
	件数	金 額	前年比	件数	金 額	構成比	前年比
一 般	14	83,265	249.6	45	379,541	12.3	139.7
小 額 融 資	6	15,379	136.2	8	24,379	0.8	50.4
小 口 零 細	1	152	2.4	8	8,806	0.3	29.0
商 工 業 振 興 資 金	0	0	0.0	14	417,410	13.5	239.1
近 代 化	0	0		3	4,153	0.1	10.7
(内 創 業 関 連 等)	0	0		3	4,153	0.1	10.7
セ ー フ テ ィ ネ ッ ト	22	413,584	489.8	58	1,224,721	39.5	482.0
長 期 経 営	1	148,527	987.9	3	203,261	6.6	1352.0
当 座 貸 越	0	0		3	89,310	2.9	168.4
カ ー ド ロ ー ン	3	5,590	168.0	17	48,447	1.6	73.2
特 定 社 債	1	72,461		2	152,537	4.9	190.5
市 町 村	2	20,073	664.5	4	37,073	1.2	1227.3
季 節	1	1,700		2	21,255	0.7	163.0
流 動 資 産 担 保	0	0		0	0		
震 災 緊 急	1	59,323		3	141,944	4.6	
危 機 関 連	0	0		0	0		
事 業 承 継 特 別 保 証	0	0		0	0		
経 営 改 善 サ ポ ー ト	1	51,789		3	273,859	8.8	
経 営 力 強 化	1	20,101		1	20,101	0.6	
条 件 変 更 改 善 型 借 換 保 証	0	0		0	0		
財 務 要 件 型 無 保 証 人 保 証	0	0		0	0		
経 営 安 定 関 連	0	0		0	0		
金 融 安 定 化	3	50,837	304.1	3	50,837	1.6	304.1
そ の 他	0	0		0	0		
合 計	57	942,781	443.3	177	3,097,633	100.0	290.9

※セーフティネットには「景気対応緊急保証」を含む

(単位：千円)

上記合計のうち	当 月			本 年 度 累 計			
	件数	金 額	前年比	件数	金 額	構成比	前年比
借 換 保 証	22	334,235	357.9	45	999,304	32.3	276.6
県 商 工 業 振 興 資 金	16	185,250	365.0	63	1,008,893	32.6	312.4
上記合計のうち 新型コロナウイルス感染症に関する 山形県融資制度	当 月			本 年 度 累 計			
	件数	金 額	前年比	件数	金 額	構成比	前年比
(地域経済変動対策資金)	5	100,102		8	114,140	3.7	
(山形県新型コロナウイルス 感染症対応資金)	3	25,389		7	106,451	3.4	

※地域経済変動対策資金にかかる保証債務残高については令和2年2月25日以降(新型コロナウイルス感染症対応の指定日)の保証承諾分について集計

◇代位弁済の状況

2 業種別代位弁済

(単位：千円)

項 目	当 月			本 年 度 累 計			
	件数	金 額	前年比	件数	金 額	構成比	前年比
食 料 品	9	194,450		22	416,898	13.5	
織 維 品	8	158,232		8	158,232	5.1	140.1
木 材 ・ 木 製 品	0	0		0	0		0.0
家 具 ・ 建 具	0	0		0	0		0.0
紙	0	0		0	0		
印 刷 製 本	0	0		0	0		
化 学	0	0		6	502,607	16.2	
石 油 ・ 石 炭 製 品	0	0		0	0		
ゴ ム	0	0	0.0	0	0		0.0
皮 革	0	0		0	0		
窯 業	0	0		0	0		
機 械	0	0		11	286,944	9.3	971.8
電 気 機 器	0	0		0	0		
車 輛	0	0		0	0		
船 舶	0	0		0	0		
金 属	0	0		0	0		0.0
そ の 他	0	0		0	0		
(製 造 計)	17	352,682	771.2	47	1,364,682	44.1	568.2
卸 売	0	0		2	5,636	0.2	7.4
小 売	5	7,961	5.1	49	344,220	11.1	67.1
(卸 ・ 小 売 計)	5	7,961	5.1	51	349,856	11.3	59.3
農 林 漁 業	0	0		0	0		0.0
鉱 業	0	0		0	0		
建 設	19	166,053	1352.9	48	588,354	19.0	440.1
倉 庫 運 輸	0	0		0	0		0.0
サ ー ビ ス	16	416,085		30	792,134	25.6	1521.2
不 動 産	0	0		1	2,607	0.1	21.5
そ の 他	0	0		0	0		
合 計	57	942,781	443.3	177	3,097,633	100.0	290.9

※平成27年8月末統計より、主たる業種別統計から使途業種別統計へ変更となった。

◇代位弁済の状況

3 金融機関別代位弁済

(単位：千円)

項 目	当 月			本 年 度 累 計			
	件数	金 額	前年比	件数	金 額	構成比	前年比
都 市 銀 行	0	0		0	0		
地 方 銀 行	34	689,198	434.2	133	2,528,174	81.6	360.3
信 用 金 庫	23	253,583		42	566,147	18.3	310.0
信 用 組 合	0	0	0.0	2	3,312	0.1	1.8
政 府 系 金 融 機 関 等	0	0		0	0		
そ の 他	0	0		0	0		
合 計	57	942,781	443.3	177	3,097,633	100.0	290.9

4 店別代位弁済

(単位：千円)

項 目		代 位 弁 済			求 償 権 回 収			求 償 権 残 高 (当 月 末)		
		件数	金 額	前年比	件数	金 額	前年比	件数	金 額	前年比
本 店	当 月	8	135,501	356.0	4	97,123	1099.4			
	本 年 度 累 計	60	814,757	270.3	8	230,987	93.5	2,251	20,060,147	99.3
米 沢 支 店	当 月	26	480,075	310.2	11	28,112	704.2			
	本 年 度 累 計	38	575,952	268.4	18	106,408	272.7	1,231	10,481,741	100.4
長 井 支 店	当 月	0	0		1	660	4.4			
	本 年 度 累 計	15	652,141	1067.3	3	10,273	54.1	431	4,573,025	112.2
新 庄 支 店	当 月	9	207,087		0	5,743	133.4			
	本 年 度 累 計	12	216,436	131.6	2	11,960	69.8	539	4,519,975	100.7
酒 田 支 店	当 月	8	24,831	125.0	0	1,903	94.9			
	本 年 度 累 計	32	468,256	304.6	1	16,320	60.9	918	7,109,517	104.4
鶴 岡 支 店	当 月	6	95,287		0	2,989	40.3			
	本 年 度 累 計	20	370,092	218.3	8	129,234	601.7	892	7,083,456	100.1
合 計	当 月	57	942,781	443.3	16	136,530	327.4			
	本 年 度 累 計	177	3,097,633	290.9	40	505,183	136.4	6,262	53,827,862	101.4

保証債務残高上位50店舗

(政府系金融機関を除く 単位：百万円)

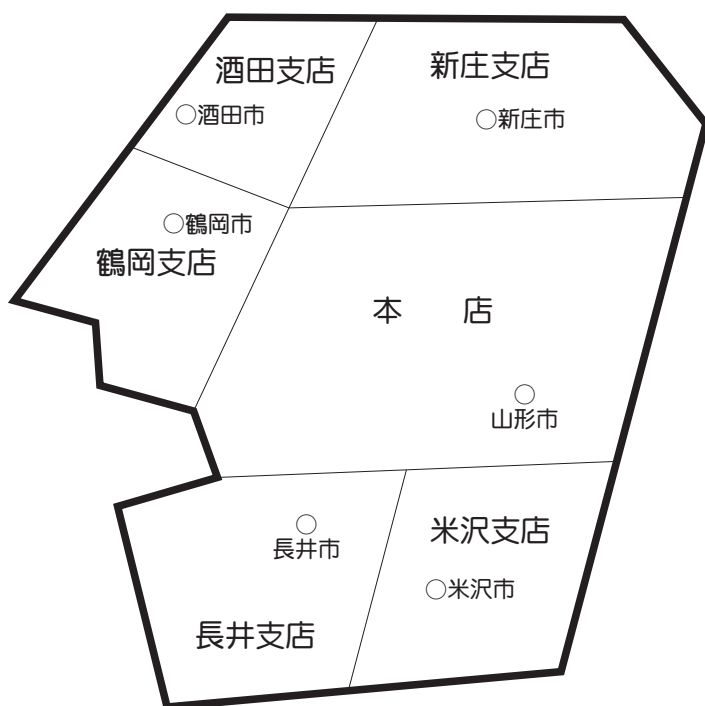
【 令和3年9月30日 現在 】

【 前年同月 】

順位	金融機関	債務残高
1	山形銀行米沢支店	10,114
2	山形銀行酒田支店	9,234
3	荘内銀行本店	8,875
4	山形銀行本店	8,200
5	荘内銀行山形営業部	8,180
6	荘内銀行酒田中央支店	7,620
7	鶴岡信用金庫本店	6,917
8	山形銀行鶴岡支店	6,452
9	きらやか銀行天童支店	5,809
10	荘内銀行酒田営業部	5,646
11	荘内銀行米沢中央支店	5,325
12	荘内銀行新庄支店	5,314
13	荘内銀行天童中央支店	5,214
14	きらやか銀行本店	4,878
15	山形銀行長井支店	4,848
16	山形銀行楯岡支店	4,768
17	山形銀行天童支店	4,728
18	鶴岡信用金庫酒田営業部	4,605
19	山形銀行寒河江中央支店	4,565
20	山形信用金庫山形営業部	4,490
21	きらやか銀行寒河江支店	4,246
22	山形銀行新庄支店	4,139
23	山形銀行金池支店	4,012
24	新庄信用金庫本店	3,983
25	山形銀行東根支店	3,940
26	山形銀行東泉支店	3,823
27	山形銀行鶴岡駅前支店	3,753
28	山形第一信用組合米沢支店	3,674
29	きらやか銀行米沢支店	3,657
30	山形銀行米沢駅前支店	3,640
31	荘内銀行長井支店	3,617
32	山形銀行寿町支店	3,539
33	米沢信用金庫本店	3,402
34	山形銀行宮町支店	3,282
35	山形銀行上山支店	3,260
36	きらやか銀行酒田支店	3,210
37	荘内銀行北支店	3,133
38	きらやか銀行新庄支店	3,120
39	荘内銀行ときめき通り支店	3,118
40	山形銀行余目支店	3,024
41	荘内銀行桜田支店	2,975
42	山形銀行山形駅前支店	2,966
43	山形銀行高島支店	2,939
44	山形銀行南館支店	2,885
45	荘内銀行余目支店	2,837
46	きらやか銀行中央営業部	2,820
47	北郡信用組合尾花沢支店	2,786
48	山形信用金庫天童支店	2,775
49	荘内銀行寒河江支店	2,748
50	荘内銀行北山形支店	2,655

順位	金融機関	債務残高
1	山形銀行酒田支店	9,204
2	荘内銀行本店	9,144
3	山形銀行米沢支店	9,090
4	荘内銀行酒田中央支店	8,687
5	山形銀行本店	8,386
6	荘内銀行山形営業部	8,357
7	鶴岡信用金庫本店	6,443
8	山形銀行鶴岡支店	6,035
9	荘内銀行酒田営業部	5,958
10	きらやか銀行天童支店	5,740
11	山形銀行長井支店	5,502
12	荘内銀行米沢中央支店	5,213
13	荘内銀行新庄支店	5,188
14	荘内銀行天童中央支店	4,960
15	きらやか銀行本店	4,758
16	鶴岡信用金庫酒田営業部	4,739
17	山形銀行楯岡支店	4,511
18	山形銀行天童支店	4,409
19	山形信用金庫山形営業部	4,291
20	山形銀行新庄支店	4,211
21	きらやか銀行寒河江支店	4,090
22	山形銀行東根支店	3,987
23	山形銀行寒河江中央支店	3,974
24	山形銀行鶴岡駅前支店	3,957
25	きらやか銀行米沢支店	3,834
26	山形銀行東泉支店	3,811
27	山形第一信用組合米沢支店	3,658
28	山形銀行米沢駅前支店	3,633
29	荘内銀行長井支店	3,563
30	山形銀行寿町支店	3,562
31	きらやか銀行酒田支店	3,524
32	米沢信用金庫本店	3,355
33	山形銀行金池支店	3,342
34	山形銀行上山支店	3,319
35	荘内銀行北支店	3,251
36	山形銀行宮町支店	3,166
37	荘内銀行寒河江支店	3,157
38	山形銀行余目支店	3,132
39	新庄信用金庫本店	3,091
40	荘内銀行ときめき通り支店	3,085
41	きらやか銀行新庄支店	3,070
42	山形銀行南館支店	2,997
43	荘内銀行余目支店	2,941
44	荘内銀行桜田支店	2,837
45	山形銀行高島支店	2,768
46	北郡信用組合尾花沢支店	2,743
47	きらやか銀行中央営業部	2,738
48	山形信用金庫天童支店	2,715
49	山形銀行山形駅前支店	2,691
50	米沢信用金庫赤湯支店	2,667

企業のちかくで、 事業のちからに。



本 店 〒990-8580 山形市城南町一丁目1番1号 霞城セントラル内

12F 総務部(総務統括課) TEL 023(647)2245
(システム経理課) TEL 023(647)2246
企業支援部(企画推進課、経営支援課、保証審査課) TEL 023(647)2247

11F 管理部(代位弁済課) TEL 023(647)2248
(管理回収課) TEL 023(647)2241
総務部・企業支援部・管理部 FAX 023(647)3201

11F 本店営業部(保証第一課、保証第二課) TEL 023(647)2240
FAX 023(646)2883

URL <http://www.ysh.or.jp/>

米沢支店 米沢市駅前三丁目1番91号 〒992-0027 ☎(0238)23-7630(代)
FAX(0238)24-5647

鶴岡支店 鶴岡市本町二丁目7番5号 〒997-0034 ☎(0235)22-6122(代)
FAX(0235)24-6388

酒田支店 酒田市緑町20番60号 〒998-0858 ☎(0234)22-7644(代)
FAX(0234)24-3315

新庄支店 新庄市末広町8番21号 〒996-0031 ☎(0233)22-3171(代)
FAX(0233)22-7035

長井支店 長井市館町北6番27号 〒993-0011 ☎(0238)84-1674(代)
TASビル内 FAX(0238)84-1012