

信用保証 月報



令和3年

8 月号

山形県信用保証協会

YAMAGATA GUARANTEE

目 次

◇ 今月の保証動向	1
◇ 業務の推移	2
◇ 保証承諾の状況	
1 制度別保証承諾	4
2 金融機関別保証承諾	5
3 業種別保証承諾	6
4 資金用途別保証承諾	7
5 金額別保証承諾	7
6 期間別保証承諾	8
7 新規・継続別保証承諾	8
8 店別保証承諾	8
9 市町村別保証承諾	9
10 小額融資市町村別保証承諾	10
◇ 代位弁済の状況	
1 制度別代位弁済	11
2 業種別代位弁済	12
3 金融機関別代位弁済	13
4 店別代位弁済	13
◇ 金融機関店舗ランキング	14

※数値等の扱いについては、以下のとおりとなります。

- ・数 値…単位未満を四捨五入し表示
- ・構成比…実績が無い場合は「空欄」と表示
単位未満の場合は「0.0」と表示
- ・前年比…前年実績が無い場合は「空欄」と表示
当年実績が無く前年実績が有る場合及び単位未満の場合は「0.0」と表示

表紙の図柄は

中小企業者と信用保証協会がともに大きくはばたき、飛躍発展する未来を表す協会記章を中心にデザインし、円の広がりには飛躍発展を二重に表現したものです。
バックカラーは、県花“べにばな”をイメージしたものです。

今月の保証動向

令和3年8月分

業 務 概 要

(単位：千円)

項 目	当 月				本 年 度 累 計			
	件 数	金 額	前年同月比		件 数	金 額	前年同月比	
			件 数	金 額			件 数	金 額
保 証 承 諾	534	6,008,287	27.5	15.8	3,308	38,107,295	30.1	17.1
保 証 債 務 残 高					35,291	479,180,310	95.7	106.6
代 位 弁 済	23	434,535	65.7	157.1	120	2,154,852	96.8	252.9
求 償 権 回 収 (元 金)	1	42,531	14.3	101.2	24	368,653	46.2	112.1

保証承諾

8月の保証承諾は、534件（前年同月比27.5%）、6,008百万円（同15.8%）と減少した。

業種別では、建設業が1,576百万円（前年同月比13.7%）、製造業が1,405百万円（同13.2%）、小売業が1,130百万円（同18.2%）、サービス業が956百万円（同21.4%）、卸売業が326百万円（同9.7%）と減少した。

保証債務残高

8月末の保証債務残高は35,291件（前年同月比95.7%）、479,180百万円（同106.6%）となった。

代位弁済

8月の代位弁済は、23件（前年同月比65.7%）、435百万円（同157.1%）となった。

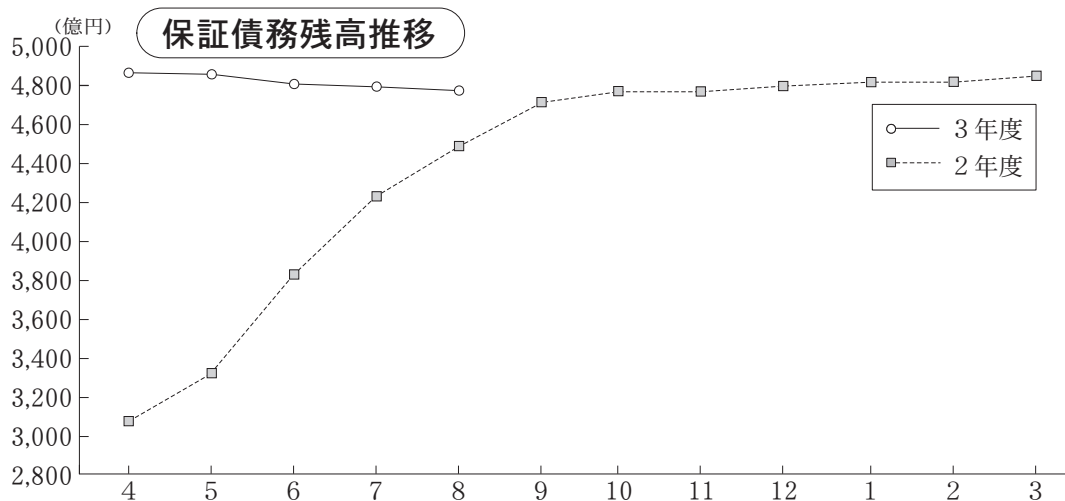
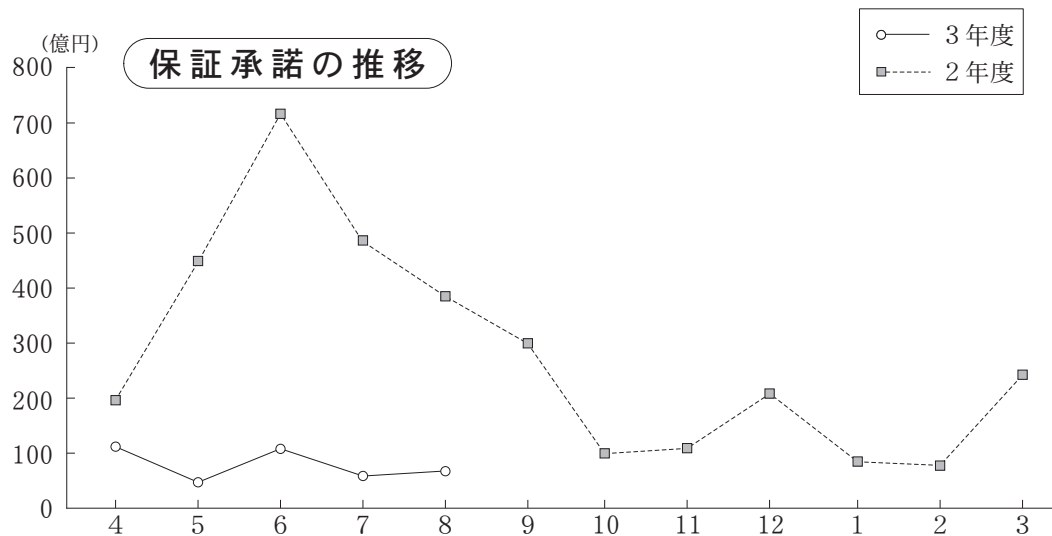
回収

8月の回収は、1件（前年同月比14.3%）、43百万円（同101.2%）となった。

業務の推移

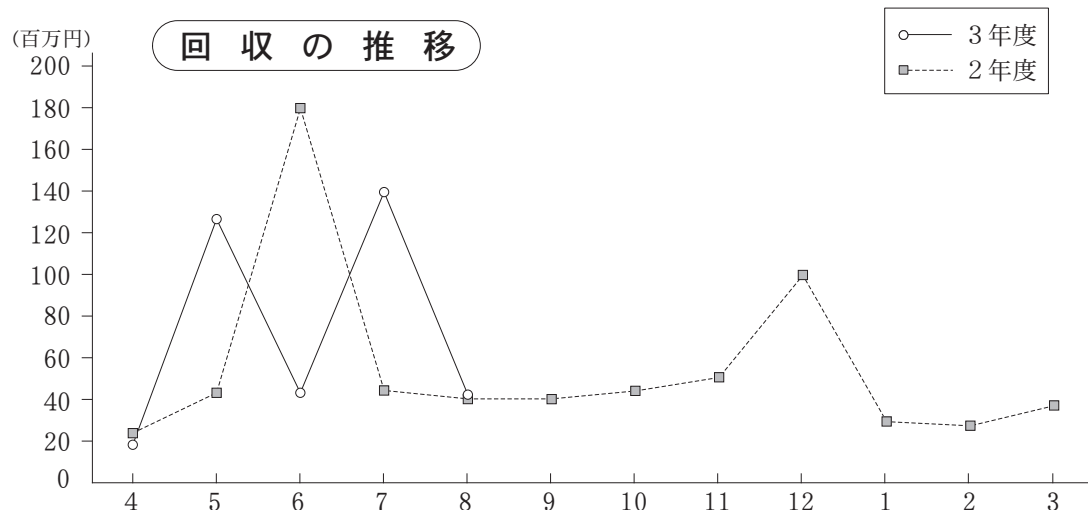
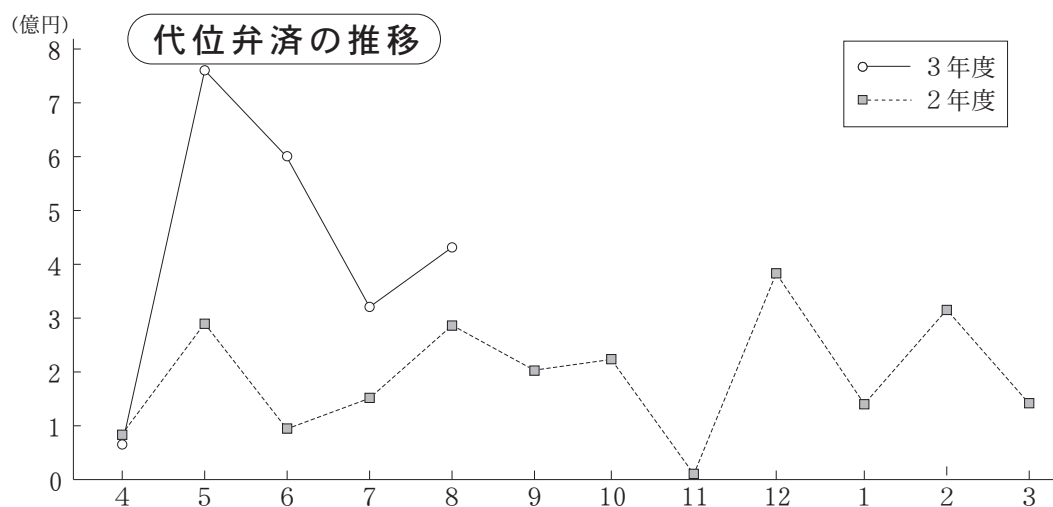
(単位：千円)

項目別	保証承諾						保証債務残高					
	令和3年度			令和2年度			令和3年度			令和2年度		
	件数	金額	前年比	件数	金額	前年比	件数	金額	前年比	件数	金額	前年比
4	808	10,976,891	55.1	1,240	19,924,220	409.1	36,095	487,033,537	162.6	32,009	299,506,805	102.9
5	485	4,538,233	10.2	2,252	44,503,970	690.0	35,848	484,226,545	148.7	33,124	325,601,379	112.9
6	878	10,848,298	15.0	3,341	72,337,479	532.7	35,566	481,777,939	127.0	34,861	379,352,619	131.7
7	603	5,735,585	11.9	2,230	48,001,824	524.3	35,415	480,502,985	113.8	36,058	422,322,558	146.4
8	534	6,008,287	15.8	1,943	38,046,240	482.1	35,291	479,180,310	106.6	36,890	449,500,328	156.1
9				1,606	29,982,030	226.7				37,489	473,403,197	163.3
上期計				12,612	252,795,763	458.2	-	-	-	-	-	-
10				720	9,745,959	127.1				37,372	475,771,659	164.0
11				784	10,578,033	114.7				37,173	476,237,831	164.4
12				1,662	22,486,969	109.8				36,899	479,189,118	163.9
1				769	8,944,835	128.0				36,725	479,767,024	164.2
2				858	8,471,064	101.7				36,463	479,345,554	164.7
3				1,715	25,208,619	165.5				36,126	483,792,982	165.5
下期計				6,508	85,435,479	125.8	-	-	-	-	-	-
合計				19,120	338,231,241	274.8	-	-	-	-	-	-



(単位：千円)

項目別	代位弁済 (元利)						求償権回収 (元金)					
	令和3年度			令和2年度			令和3年度			令和2年度		
	件数	金額	前年比	件数	金額	前年比	件数	金額	前年比	件数	金額	前年比
4	8	40,623	61.5	19	66,003	24.8	2	16,854	79.4	3	21,220	25.2
5	27	760,786	272.8	27	278,893	97.1	7	126,959	299.9	11	42,338	68.4
6	41	598,426	756.3	15	79,125	51.5	4	43,563	24.4	26	178,787	110.7
7	21	320,483	211.4	28	151,612	44.5	10	138,746	312.5	5	44,404	42.3
8	23	434,535	157.1	35	276,543	43.8	1	42,531	101.2	7	42,046	75.4
9				25	212,694	106.7				8	41,707	41.9
上期計				149	1,064,870	56.7				60	370,503	65.2
10				22	228,918	479.7				9	45,426	40.1
11				8	18,135	6.6				7	50,149	38.9
12				28	375,933	130.7				21	93,650	90.7
1				17	135,048	153.9				3	30,491	133.0
2				29	324,105	162.7				6	29,249	33.1
3				19	136,421	33.5				5	34,875	64.1
下期計				123	1,218,560	93.5				51	283,840	55.5
合計				272	2,283,430	71.8				111	654,343	60.6



◇保証承諾の状況

1 制度別保証承諾

(単位：百万円)

項目	当 月			本 年 度 累 計				保 証 債 務 残 高			
	件数	金 額	前年比	件数	金 額	構成比	前年比	件数	金 額	構成比	前年比
一 般	103	1,280	110.1	519	6,846	18.0	82.6	5,247	53,444	11.2	72.9
小 額 融 資	14	93	259.1	43	267	0.7	121.4	883	3,049	0.6	62.7
小 口 零 細	42	113	164.5	238	718	1.9	129.9	2,890	4,414	0.9	75.7
商 工 業 振 興 資 金	10	540	252.3	42	1,258	3.3	136.1	2,064	35,206	7.3	81.7
近 代 化	9	58	16.2	69	536	1.4	71.6	1,025	8,794	1.8	93.0
(内創業関連等)	8	48	71.8	65	421	1.1	107.3	821	3,216	0.7	102.2
セーフティネット	57	959	3.1	592	9,328	24.5	5.2	12,916	257,156	53.7	129.3
長 期 経 営	0	0		0	0			41	1,056	0.2	84.3
当 座 貸 越	38	1,045	112.4	208	4,996	13.1	88.3	1,217	27,806	5.8	92.3
カ ー ド ロ ー ン	210	906	100.5	1,122	4,805	12.6	94.6	5,821	26,360	5.5	89.6
特 定 社 債	3	96	92.3	16	1,064	2.8	100.0	325	17,430	3.6	110.2
市 町 村	15	128	13.1	56	569	1.5	12.0	1,404	11,091	2.3	97.8
季 節	22	233	116.2	314	4,606	12.1	91.8	338	4,683	1.0	90.7
流 動 資 産 担 保	3	84	58.7	9	640	1.7	93.7	23	1,545	0.3	93.5
震 災 緊 急	0	0		0	0			116	1,050	0.2	57.9
危 機 関 連	5	401	20.2	67	2,164	5.7	21.4	631	19,950	4.2	221.5
事 業 承 継 特 別 保 証	0	0	0.0	0	0		0.0	2	62	0.0	173.7
経 営 改 善 サ ポ ー ト	0	0		3	103	0.3	294.5	47	1,267	0.3	78.9
経 営 力 強 化	1	43		6	133	0.3	568.7	224	3,675	0.8	68.8
条 件 変 更 改 善 型 借 換 保 証	1	19		1	19	0.0		18	447	0.1	96.8
財 務 要 件 型 無 保 証 人 保 証	0	0		0	0		0.0	3	253	0.1	91.4
経 営 安 定 関 連	0	0		0	0			9	53	0.0	72.6
金 融 安 定 化	0	0		0	0			10	111	0.0	76.3
そ の 他	1	10	50.0	3	54	0.1	71.6	37	281	0.1	62.6
合 計	534	6,008	15.8	3,308	38,107	100.0	17.1	35,291	479,180	100.0	106.6

※セーフティネットには「景気対応緊急保証」を含む

(単位：百万円)

上記合計のうち	当 月			本 年 度 累 計				保 証 債 務 残 高			
	件数	金 額	前年比	件数	金 額	構成比	前年比	件数	金 額	構成比	前年比
借 換 保 証	55	783	25.7	425	7,139	18.7	53.3	5,063	70,064	14.6	128.1
県 商 工 業 振 興 資 金	86	1,017	3.1	819	10,468	27.5	5.6	18,846	303,563	63.4	121.9
上記合計のうち 新型コロナウイルス感染症 に関する山形県融資制度	当 月			本 年 度 累 計				保 証 債 務 残 高			
	件数	金 額	前年比	件数	金 額	構成比	前年比	件数	金 額	構成比	前年比
(地域経済変動対策資金)	7	35	0.1	39	295	0.8		7,393	176,117	36.8	113.3
(山形県新型コロナウイルス 感染症対応資金)	0	0	0.0	373	6,778	17.8		4,120	66,208	13.8	388.2

※地域経済変動対策資金にかかる保証債務残高については令和2年2月25日以降(新型コロナウイルス感染症対応の指定日)の保証承諾分について集計

◇保証承諾の状況

2 金融機関別保証承諾

(単位：百万円)

項 目	当 月			本 年 度 累 計				保 証 債 務 残 高			
	件数	金 額	前年比	件数	金 額	構成比	前年比	件数	金 額	構成比	前年比
みずほ銀行	0	0		0	0			19	280	0.1	71.7
三菱UFJ銀行	0	0		0	0			2	29	0.0	72.2
(都市銀行計)	0	0		0	0			21	309	0.1	71.8
山形銀行	125	1,185	10.5	757	9,253	24.3	15.2	8,730	140,993	29.4	110.4
荘内銀行	97	1,526	19.9	540	7,677	20.1	15.7	5,962	99,268	20.7	102.1
きらやか銀行	118	1,869	21.8	794	11,230	29.5	20.1	7,488	116,766	24.4	105.6
七十七銀行	1	10	9.3	1	10	0.0	0.9	30	1,405	0.3	97.9
秋田銀行	0	0		0	0			0	0		
北都銀行	0	0	0.0	2	31	0.1	11.6	45	523	0.1	104.8
東邦銀行	1	60	16.1	4	103	0.3	5.4	74	2,457	0.5	126.8
(地方銀行計)	342	4,650	16.6	2,098	28,304	74.3	16.7	22,329	361,413	75.4	106.5
山形信用金庫	68	544	29.7	338	2,793	7.3	25.5	2,983	25,248	5.3	107.1
米沢信用金庫	23	163	6.0	143	1,349	3.5	11.9	1,584	20,833	4.3	111.9
新庄信用金庫	14	106	18.5	107	784	2.1	24.6	1,145	8,560	1.8	100.1
鶴岡信用金庫	20	82	4.7	180	1,754	4.6	17.4	2,353	24,311	5.1	103.5
村上信用金庫	0	0		0	0			0	0		
(信用金庫計)	125	895	13.1	768	6,681	17.5	18.8	8,065	78,952	16.5	106.4
北郡信用組合	36	208	20.8	231	1,452	3.8	20.8	2,418	16,719	3.5	108.9
山形中央信用組合	5	26	4.1	87	495	1.3	16.6	1,080	6,759	1.4	107.7
山形第一信用組合	24	198	13.1	112	837	2.2	11.1	1,221	12,604	2.6	110.5
ウリ信用組合	0	0		0	0			0	0		0.0
あすか信用組合	0	0		0	0			1	80	0.0	
山形県医師信用組合	0	0		1	10	0.0		3	65	0.0	
(信用組合計)	65	431	13.7	431	2,794	7.3	16.0	4,723	36,227	7.6	109.7
商工組合中央金庫	2	32		11	329	0.9	77.0	144	2,205	0.5	91.5
日本政策投資銀行	0	0		0	0			0	0		
(政府系銀行計)	2	32		11	329	0.9	77.0	144	2,205	0.5	91.5
山形市農業協同組合	0	0		0	0			9	74	0.0	90.2
山形農業協同組合	0	0		0	0			0	0		0.0
山形おきたま農協	0	0		0	0			0	0		
西村山農業協同組合	0	0		0	0			0	0		
(農協系計)	0	0		0	0			9	74	0.0	89.7
信金中央金庫	0	0		0	0			0	0		
あおぞら銀行	0	0		0	0			0	0		
農林中央金庫	0	0		0	0			0	0		
東北労働金庫	0	0		0	0			0	0		
生・損保	0	0		0	0			0	0		
(その他計)	0	0		0	0			0	0		
合 計	534	6,008	15.8	3,308	38,107	100.0	17.1	35,291	479,180	100.0	106.6

◇保証承諾の状況

3 業種別保証承諾

(単位：百万円)

項 目	当 月			本 年 度 累 計				保 証 債 務 残 高			
	件数	金 額	前年比	件数	金 額	構成比	前年比	件数	金 額	構成比	前年比
食 料 品	16	456	67.5	101	2,332	6.1	25.0	1,045	22,107	4.6	106.0
織 維 品	6	41	7.2	45	665	1.7	17.8	518	7,837	1.6	106.4
木 材 ・ 木 製 品	6	66	46.2	27	311	0.8	23.2	242	3,494	0.7	107.7
家 具 ・ 建 具	8	21	4.4	36	332	0.9	16.0	365	4,207	0.9	103.3
紙	0	0	0.0	2	11	0.0	2.9	54	908	0.2	96.0
印 刷 製 本	2	13	2.7	29	253	0.7	10.9	298	5,068	1.1	104.6
化 学	0	0	0.0	3	50	0.1	30.1	27	419	0.1	49.3
石 油 ・ 石 炭 製 品	0	0		0	0			1	167	0.0	96.6
ゴ ム	2	74	18.2	11	181	0.5	10.6	200	4,498	0.9	110.6
皮 革	0	0	0.0	6	115	0.3	23.9	43	974	0.2	121.8
窯 業	8	286	108.0	26	565	1.5	51.1	220	4,195	0.9	124.1
機 械	12	174	5.3	81	1,643	4.3	14.4	1,169	27,406	5.7	112.4
電 気 機 器	7	83	6.5	38	584	1.5	9.9	514	11,022	2.3	110.8
車 輛	1	2	0.4	11	174	0.5	7.2	199	4,408	0.9	119.2
船 舶	0	0	0.0	0	0		0.0	18	171	0.0	102.9
金 属	13	83	4.7	84	1,189	3.1	16.3	930	17,789	3.7	108.3
そ の 他	13	106	19.7	108	578	1.5	19.6	1,008	6,905	1.4	111.7
(製 造 計)	94	1,405	13.2	608	8,984	23.6	17.0	6,851	121,575	25.4	109.1
卸 売	26	326	9.7	258	3,834	10.1	16.3	2,651	47,624	9.9	107.8
小 売	113	1,130	18.2	765	6,890	18.1	15.6	8,841	87,025	18.2	104.1
(卸 ・ 小 売 計)	139	1,457	15.2	1,023	10,724	28.1	15.9	11,492	134,648	28.1	105.4
農 林 漁 業	5	30	54.4	16	139	0.4	21.1	137	1,909	0.4	101.5
鉱 業	3	14	8.6	10	116	0.3	30.5	49	1,073	0.2	100.6
建 設	175	1,576	13.7	1,001	9,950	26.1	16.7	8,761	111,728	23.3	107.4
倉 庫 運 輸	11	184	18.3	71	1,278	3.4	16.2	883	16,790	3.5	104.2
サ ー ビ ス	89	956	21.4	490	5,896	15.5	19.2	5,969	74,953	15.6	106.2
不 動 産	15	374	67.3	74	879	2.3	32.2	868	11,427	2.4	100.4
そ の 他	3	14	22.1	15	142	0.4	34.2	281	5,077	1.1	95.8
合 計	534	6,008	15.8	3,308	38,107	100.0	17.1	35,291	479,180	100.0	106.6

※平成27年8月末統計より、主たる業種別統計から使途業種別統計へ変更となった。

◇保証承諾の状況

4 資金使途別保証承諾

(単位：百万円)

項目	当 月			本 年 度 累 計			
	件数	金 額	前年比	件数	金 額	構成比	前年比
運 転 資 金	211	2,823	8.0	1,610	23,841	62.6	11.4
設 備 資 金	61	1,067	147.0	286	3,243	8.5	175.8
運 転 設 備 資 金	262	2,118	106.5	1,412	11,023	28.9	93.9
合 計	534	6,008	15.8	3,308	38,107	100.0	17.1

5 金額別保証承諾

(単位：百万円)

項目	当 月			本 年 度 累 計			
	件数	金 額	前年比	件数	金 額	構成比	前年比
100万円以下	59	53	64.1	345	318	0.8	68.3
300万円以下	165	365	40.9	996	2,355	6.2	47.3
500万円以下	92	418	34.6	488	2,247	5.9	31.9
1,000万円以下	93	811	25.7	551	4,740	12.4	26.9
1,500万円以下	27	369	19.6	199	2,720	7.1	27.8
2,000万円以下	33	649	14.0	268	5,222	13.7	23.2
3,000万円以下	20	527	10.5	210	5,905	15.5	17.3
5,000万円以下	32	1,417	14.4	165	7,371	19.3	12.4
7,000万円以下	3	176	19.6	50	3,037	8.0	58.7
8,000万円以下	2	160	28.8	14	1,107	2.9	22.4
1億円以下	4	381	14.2	6	564	1.5	2.7
1億円超	4	682	9.5	16	2,521	6.6	7.1
合 計	534	6,008	15.8	3,308	38,107	100.0	17.1

(1件平均保証承諾 11,520 千円 56.9 %)

◇保証承諾の状況

6 期間別保証承諾

(単位：百万円)

項 目	当 月			本 年 度 累 計			
	件 数	金 額	前年比	件 数	金 額	構成比	前年比
3ヶ月以下	8	58	175.6	36	321	0.8	66.1
6ヶ月以下	30	279	77.0	346	5,166	13.6	89.7
1年以下	77	1,107	87.9	413	6,073	15.9	85.6
2年以下	248	1,957	104.0	1,304	9,602	25.2	89.4
3年以下	4	5	0.9	34	111	0.3	7.9
4年以下	6	24	26.9	37	125	0.3	40.9
5年以下	37	208	35.5	191	940	2.5	29.8
7年以下	60	539	64.3	312	3,390	8.9	49.5
10年以下	51	1,002	3.1	580	10,439	27.4	5.6
10年超	13	828	146.0	55	1,941	5.1	158.8
合 計	534	6,008	15.8	3,308	38,107	100.0	17.1

(平均保証期間 4 年 0 ヶ月)

7 新規・継続別保証承諾

(単位：百万円)

項 目	当 月			本 年 度 累 計			
	件 数	金 額	前年比	件 数	金 額	構成比	前年比
新 規	29	536	8.1	207	2,283	6.0	6.2
継 続	505	5,472	17.4	3,101	35,825	94.0	19.3
合 計	534	6,008	15.8	3,308	38,107	100.0	17.1

8 店別保証承諾

(単位：百万円)

項 目	当 月			本 年 度 累 計				保 証 債 務 残 高			
	件 数	金 額	前年比	件 数	金 額	構成比	前年比	件 数	金 額	構成比	前年比
本 店	292	3,293	19.7	1,730	19,671	51.6	18.9	17,361	225,831	47.1	107.2
米 沢 支 店	81	751	9.2	483	5,890	15.5	13.4	5,404	84,165	17.6	112.3
長 井 支 店	22	363	17.7	154	1,353	3.6	11.7	1,736	22,122	4.6	103.6
新 庄 支 店	35	391	16.8	242	2,319	6.1	20.2	2,359	27,382	5.7	105.5
酒 田 支 店	48	664	15.4	333	4,656	12.2	18.1	4,146	60,725	12.7	98.2
鶴 岡 支 店	56	545	12.3	366	4,219	11.1	16.3	4,285	58,955	12.3	107.7
合 計	534	6,008	15.8	3,308	38,107	100.0	17.1	35,291	479,180	100.0	106.6

◇保証承諾の状況

9 市 町 村 別 保 証 承 諾

(単位：百万円)

項 目	当 月			本 年 度 累 計				保 証 債 務 残 高			
	件 数	金 額	前年比	件 数	金 額	構成比	前年比	件 数	金 額	構成比	前年比
山 形 市	137	1,413	18.5	780	8,734	22.9	17.9	7,837	104,627	21.8	105.5
米 沢 市	45	452	8.4	250	3,027	7.9	11.6	3,039	51,265	10.7	112.2
鶴 岡 市	50	483	12.4	348	4,023	10.6	16.4	4,107	56,261	11.7	107.1
酒 田 市	36	535	14.8	246	3,403	8.9	16.1	3,221	49,976	10.4	97.8
新 庄 市	17	210	14.8	136	1,520	4.0	20.0	1,386	17,000	3.5	106.1
寒 河 江 市	20	291	18.2	140	2,152	5.6	22.1	1,420	20,081	4.2	110.4
上 山 市	12	138	11.9	75	839	2.2	16.4	878	12,346	2.6	105.2
村 山 市	14	55	5.0	104	854	2.2	16.8	929	10,851	2.3	115.4
長 井 市	13	255	19.1	89	878	2.3	13.4	931	12,412	2.6	102.9
天 童 市	34	662	33.8	223	3,118	8.2	21.8	1,991	29,950	6.2	107.7
東 根 市	21	215	16.3	121	1,287	3.4	16.2	1,313	17,459	3.6	105.9
尾 花 沢 市	12	149	29.6	80	904	2.4	22.7	645	8,704	1.8	111.5
南 陽 市	15	109	7.7	110	1,436	3.8	14.5	1,081	15,950	3.3	111.2
(市 計)	426	4,966	15.4	2,702	32,175	84.4	16.9	28,778	406,883	84.9	106.4
中 山 町	6	127	48.8	21	222	0.6	21.3	200	1,942	0.4	103.3
山 辺 町	6	45	25.2	38	365	1.0	25.3	430	3,890	0.8	103.2
大 江 町	7	79	23.5	18	120	0.3	9.2	249	2,426	0.5	127.3
朝 日 町	1	1	0.4	11	24	0.1	3.8	130	1,231	0.3	119.9
西 川 町	7	54	88.5	20	184	0.5	20.1	254	2,469	0.5	105.2
河 北 町	12	59	17.2	81	804	2.1	31.4	793	7,466	1.6	109.6
大 石 田 町	3	6	8.6	18	64	0.2	5.2	297	2,462	0.5	102.1
白 鷹 町	3	67	25.8	32	170	0.4	8.0	409	4,101	0.9	107.8
飯 豊 町	1	3	1.4	13	67	0.2	4.8	207	2,960	0.6	104.2
小 国 町	5	39	15.5	20	239	0.6	15.9	188	2,648	0.6	104.3
高 畠 町	16	121	11.0	88	1,128	3.0	16.5	928	13,564	2.8	109.2
川 西 町	5	70	22.5	35	299	0.8	24.1	355	3,408	0.7	133.6
舟 形 町	3	17	27.6	11	81	0.2	19.9	126	1,222	0.3	96.5
大 蔵 村	2	11	10.9	16	120	0.3	30.9	88	1,087	0.2	115.3
戸 沢 村	3	38	53.1	9	68	0.2	20.8	94	789	0.2	132.5
鮭 川 村	3	31	134.8	15	106	0.3	29.5	112	923	0.2	115.2
真 室 川 町	3	28	12.3	11	69	0.2	9.6	128	1,756	0.4	104.0
金 山 町	1	5	6.7	12	64	0.2	16.4	111	746	0.2	95.3
最 上 町	3	51	14.6	32	293	0.8	22.2	315	3,838	0.8	99.2
三 川 町	6	62	11.9	18	196	0.5	15.3	176	2,502	0.5	120.2
庄 内 町	6	76	13.4	47	721	1.9	21.4	630	7,210	1.5	100.7
遊 佐 町	6	54	42.6	40	532	1.4	40.5	293	3,657	0.8	99.5
(町 村 計)	108	1,042	18.1	606	5,932	15.6	18.5	6,513	72,298	15.1	107.6
合 計	534	6,008	15.8	3,308	38,107	100.0	17.1	35,291	479,180	100.0	106.6

◇保証承諾の状況

10 小 額 融 資 市 町 村 別 保 証 承 諾

(単 位 : 千 円)

項 目	当 月			本 年 度 累 計			保 証 債 務 残 高		
	件 数	金 額	前 年 比	件 数	金 額	前 年 比	件 数	金 額	前 年 比
山 形 市	1	8,500	212.5	4	14,800	34.4	147	469,835	62.7
米 沢 市	3	8,000	80.0	9	27,580	131.3	84	300,946	64.6
鶴 岡 市	1	6,000	40.0	5	17,500	97.2	72	300,578	71.1
酒 田 市	0	0		3	8,300	65.9	120	440,907	51.5
新 庄 市	0	0		1	3,040	50.7	35	127,001	54.6
寒 河 江 市	0	0		0	0		20	44,993	72.7
上 山 市	0	0		1	5,500	203.7	17	37,136	56.7
村 山 市	0	0		1	20,000		9	52,103	125.5
長 井 市	0	0	0.0	1	30,000	434.8	19	80,701	90.0
天 童 市	2	10,000		5	21,700	482.2	62	217,724	71.5
東 根 市	0	0		1	4,000		30	133,069	74.4
尾 花 沢 市	1	4,000		1	4,000		22	72,688	98.4
南 陽 市	1	6,000		2	15,400	48.7	36	104,035	62.0
(市 計)	9	42,500	118.4	34	171,820	117.4	673	2,381,716	64.2
中 山 町	0	0		0	0		4	24,820	65.6
山 辺 町	0	0		0	0	0.0	10	29,659	37.6
大 江 町	0	0		0	0		2	4,864	49.1
朝 日 町	0	0		0	0	0.0	4	6,028	30.1
西 川 町	2	20,500		2	20,500	102.5	2	20,500	246.3
河 北 町	0	0		0	0		10	48,244	83.7
大 石 田 町	0	0		0	0	0.0	14	45,089	115.1
白 鷹 町	0	0		0	0		12	17,009	39.3
飯 豊 町	0	0		0	0		6	18,845	77.0
小 国 町	0	0		0	0		4	21,708	76.1
高 畠 町	1	11,000		1	11,000	366.7	24	46,534	38.1
川 西 町	0	0		2	4,860		9	29,762	78.7
舟 形 町	1	10,000		1	10,000		4	23,341	129.3
大 蔵 村	0	0		0	0		5	5,139	17.9
戸 沢 村	0	0		0	0		2	6,828	24.6
鮭 川 村	0	0		0	0		6	20,522	63.2
真 室 川 町	0	0		0	0		1	300	2.9
金 山 町	0	0		0	0		5	4,651	21.8
最 上 町	0	0		1	10,000		19	70,201	78.3
三 川 町	1	9,000		2	39,000		3	41,944	247.0
庄 内 町	0	0		0	0		45	127,926	42.8
遊 佐 町	0	0		0	0	0.0	19	53,089	51.1
(町 村 計)	5	50,500		9	95,360	129.3	210	667,001	57.7
合 計	14	93,000	259.1	43	267,180	121.4	883	3,048,717	62.7

◇代位弁済の状況

1 制度別代位弁済

(単位：千円)

項目	当 月			本 年 度 累 計			
	件数	金 額	前年比	件数	金 額	構成比	前年比
一 般	7	58,388	66.5	31	296,276	13.7	124.3
小 額 融 資	0	0		2	9,000	0.4	24.3
小 口 零 細	0	0	0.0	7	8,654	0.4	36.3
商 工 業 振 興 資 金	4	78,847	1623.4	14	417,410	19.4	308.0
近 代 化	0	0	0.0	3	4,153	0.2	10.7
(内 創 業 関 連 等)	0	0	0.0	3	4,153	0.2	10.7
セ ー フ テ ィ ネ ッ ト	7	194,649	335.5	36	811,137	37.6	478.1
長 期 経 営	0	0		2	54,734	2.5	
当 座 貸 越	1	10,123	496.9	3	89,310	4.1	168.4
カ ー ド ロ ー ン	3	18,507	82.1	14	42,857	2.0	68.2
特 定 社 債	0	0	0.0	1	80,076	3.7	100.0
市 町 村	0	0		2	17,000	0.8	
季 節	0	0	0.0	1	19,555	0.9	149.9
流 動 資 産 担 保	0	0		0	0		
震 災 緊 急	1	74,021		2	82,621	3.8	
危 機 関 連	0	0		0	0		
事 業 承 継 特 別 保 証	0	0		0	0		
経 営 改 善 サ ポ ー ト	0	0		2	222,070	10.3	
経 営 力 強 化	0	0		0	0		
条 件 変 更 改 善 型 借 換 保 証	0	0		0	0		
財 務 要 件 型 無 保 証 人 保 証	0	0		0	0		
経 営 安 定 関 連	0	0		0	0		
金 融 安 定 化	0	0		0	0		
そ の 他	0	0		0	0		
合 計	23	434,535	157.1	120	2,154,852	100.0	252.9

※セーフティネットには「景気対応緊急保証」を含む

(単位：千円)

上記合計のうち	当 月			本 年 度 累 計			
	件数	金 額	前年比	件数	金 額	構成比	前年比
借 換 保 証	6	189,590	180.8	23	665,069	30.9	248.2
県 商 工 業 振 興 資 金	9	193,948	996.1	47	823,644	38.2	302.6
上記合計のうち 新型コロナウイルス感染症に関する 山形県融資制度	当 月			本 年 度 累 計			
	件数	金 額	前年比	件数	金 額	構成比	前年比
(地域経済変動対策資金)	0	0		3	14,038	0.7	
(山形県新型コロナウイルス感染症対応資金)	3	76,042		4	81,062	3.8	

※地域経済変動対策資金にかかる保証債務残高については令和2年2月25日以降(新型コロナウイルス感染症対応の指定日)の保証承諾分について集計

◇代位弁済の状況

2 業種別代位弁済

(単位：千円)

項 目	当 月			本 年 度 累 計			
	件数	金 額	前年比	件数	金 額	構成比	前年比
食 料 品	0	0		13	222,448	10.3	
織 維 品	0	0		0	0		0.0
木 材 ・ 木 製 品	0	0		0	0		0.0
家 具 ・ 建 具	0	0		0	0		0.0
紙	0	0		0	0		
印 刷 製 本	0	0		0	0		
化 学	0	0		6	502,607	23.3	
石 油 ・ 石 炭 製 品	0	0		0	0		
ゴ ム	0	0		0	0		
皮 革	0	0		0	0		
窯 業	0	0		0	0		
機 械	11	286,944		11	286,944	13.3	971.8
電 気 機 器	0	0		0	0		
車 輛	0	0		0	0		
船 舶	0	0		0	0		
金 属	0	0		0	0		0.0
そ の 他	0	0		0	0		
(製 造 計)	11	286,944		30	1,012,000	47.0	520.4
卸 売	2	5,636	68.2	2	5,636	0.3	7.4
小 売	1	8,704	5.1	44	336,259	15.6	93.8
(卸 ・ 小 売 計)	3	14,340	8.0	46	341,895	15.9	78.6
農 林 漁 業	0	0		0	0		0.0
鉱 業	0	0		0	0		
建 設	7	94,192	114.3	29	422,301	19.6	347.8
倉 庫 運 輸	0	0		0	0		0.0
サ ビ ス	2	39,058	266.3	14	376,049	17.5	722.2
不 動 産	0	0		1	2,607	0.1	21.5
そ の 他	0	0		0	0		
合 計	23	434,535	157.1	120	2,154,852	100.0	252.9

※平成27年8月末統計より、主たる業種別統計から使途業種別統計へ変更となった。

◇代位弁済の状況

3 金融機関別代位弁済

(単位：千円)

項 目	当 月			本 年 度 累 計			
	件数	金 額	前年比	件数	金 額	構成比	前年比
都 市 銀 行	0	0		0	0		
地 方 銀 行	16	252,688	141.4	99	1,838,976	85.3	338.8
信 用 金 庫	7	181,847	238.3	19	312,564	14.5	171.1
信 用 組 合	0	0	0.0	2	3,312	0.2	2.6
政 府 系 金 融 機 関 等	0	0		0	0		
そ の 他	0	0		0	0		
合 計	23	434,535	157.1	120	2,154,852	100.0	252.9

4 店別代位弁済

(単位：千円)

項 目		代 位 弁 済			求 償 権 回 収			求 償 権 残 高 (当 月 末)		
		件数	金 額	前年比	件数	金 額	前年比	件数	金 額	前年比
本 店	当 月	16	342,758	353.1	0	11,349	46.9			
	本 年 度 累 計	52	679,256	257.9	4	133,864	56.2	2,247	20,021,769	98.0
米 沢 支 店	当 月	0	0	0	0	6,606	139.4			
	本 年 度 累 計	12	95,877	160.3	7	78,296	223.5	1,216	10,227,615	99.4
長 井 支 店	当 月	0	0	0.0	0	778	101.7			
	本 年 度 累 計	15	652,141	1067.3	2	9,614	250.2	432	4,573,685	111.8
新 庄 支 店	当 月	0	0	0.0	0	1,262	21.6			
	本 年 度 累 計	3	9,349	5.7	2	6,217	48.4	530	4,318,631	96.2
酒 田 支 店	当 月	1	8,704	10.9	0	3,138	124.7			
	本 年 度 累 計	24	443,425	331.3	1	14,417	58.1	910	7,086,589	104.3
鶴 岡 支 店	当 月	6	83,073	227.0	1	19,397	483.3			
	本 年 度 累 計	14	274,805	162.1	8	126,245	897.8	886	6,991,159	98.7
合 計	当 月	23	434,535	157.1	1	42,531	101.2			
	本 年 度 累 計	120	2,154,852	252.9	24	368,653	112.1	6,221	53,219,448	100.1

保証債務残高上位50店舗

(政府系金融機関を除く 単位：百万円)

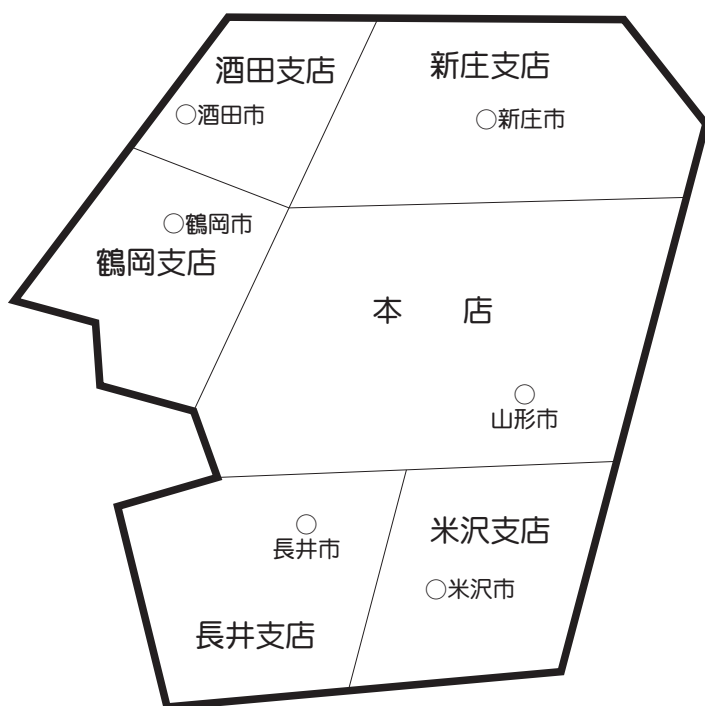
【 令和3年8月31日 現在 】

【 前年同月 】

順位	金融機関	債務残高
1	山形銀行米沢支店	10,233
2	山形銀行酒田支店	9,332
3	荘内銀行本店	8,731
4	山形銀行本店	8,252
5	荘内銀行山形営業部	8,106
6	荘内銀行酒田中央支店	7,655
7	鶴岡信用金庫本店	6,974
8	山形銀行鶴岡支店	6,496
9	きらやか銀行天童支店	5,703
10	荘内銀行酒田営業部	5,658
11	荘内銀行米沢中央支店	5,355
12	荘内銀行新庄支店	5,259
13	荘内銀行天童中央支店	5,240
14	きらやか銀行本店	4,878
15	山形銀行長井支店	4,871
16	山形銀行楯岡支店	4,774
17	山形銀行天童支店	4,771
18	鶴岡信用金庫酒田営業部	4,623
19	山形銀行寒河江中央支店	4,538
20	山形信用金庫山形営業部	4,477
21	きらやか銀行寒河江支店	4,250
22	山形銀行新庄支店	4,220
23	山形銀行金池支店	4,006
24	新庄信用金庫本店	3,975
25	山形銀行東根支店	3,962
26	山形銀行鶴岡駅前支店	3,850
27	山形銀行東泉支店	3,832
28	山形第一信用組合米沢支店	3,691
29	きらやか銀行米沢支店	3,678
30	山形銀行米沢駅前支店	3,665
31	荘内銀行長井支店	3,638
32	山形銀行寿町支店	3,587
33	米沢信用金庫本店	3,541
34	山形銀行宮町支店	3,292
35	きらやか銀行酒田支店	3,286
36	山形銀行上山支店	3,283
37	荘内銀行ときめき通り支店	3,144
38	荘内銀行北支店	3,113
39	きらやか銀行新庄支店	3,096
40	山形銀行余目支店	3,063
41	荘内銀行桜田支店	3,004
42	山形銀行山形駅前支店	2,984
43	山形銀行高畠支店	2,952
44	山形銀行南館支店	2,906
45	荘内銀行余目支店	2,864
46	山形信用金庫天童支店	2,803
47	北郡信用組合尾花沢支店	2,786
48	荘内銀行寒河江支店	2,756
49	きらやか銀行高畠支店	2,752
50	山形銀行尾花沢支店	2,674

順位	金融機関	債務残高
1	荘内銀行本店	8,754
2	荘内銀行酒田中央支店	8,694
3	山形銀行米沢支店	8,461
4	山形銀行酒田支店	8,352
5	山形銀行本店	7,928
6	荘内銀行山形営業部	7,742
7	鶴岡信用金庫本店	6,232
8	荘内銀行酒田営業部	5,986
9	きらやか銀行天童支店	5,705
10	山形銀行鶴岡支店	5,700
11	山形銀行長井支店	5,266
12	荘内銀行新庄支店	5,099
13	荘内銀行米沢中央支店	4,826
14	荘内銀行天童中央支店	4,775
15	鶴岡信用金庫酒田営業部	4,639
16	きらやか銀行本店	4,424
17	山形信用金庫山形営業部	4,245
18	山形銀行天童支店	3,955
19	山形銀行東根支店	3,880
20	山形銀行東泉支店	3,855
21	山形銀行寒河江中央支店	3,780
22	きらやか銀行寒河江支店	3,774
23	山形銀行新庄支店	3,735
24	山形銀行楯岡支店	3,713
25	山形銀行鶴岡駅前支店	3,674
26	山形第一信用組合米沢支店	3,638
27	きらやか銀行米沢支店	3,589
28	きらやか銀行酒田支店	3,540
29	山形銀行金池支店	3,454
30	山形銀行米沢駅前支店	3,430
31	山形銀行寿町支店	3,334
32	荘内銀行長井支店	3,263
33	山形銀行上山支店	3,127
34	荘内銀行ときめき通り支店	3,099
35	米沢信用金庫本店	3,083
36	山形銀行余目支店	3,079
37	荘内銀行北支店	3,061
38	山形銀行宮町支店	3,042
39	荘内銀行寒河江支店	2,888
40	荘内銀行余目支店	2,887
41	新庄信用金庫本店	2,879
42	山形銀行南館支店	2,814
43	きらやか銀行新庄支店	2,784
44	荘内銀行桜田支店	2,758
45	山形信用金庫天童支店	2,709
46	北郡信用組合尾花沢支店	2,567
47	荘内銀行北山形支店	2,547
48	山形銀行赤湯支店	2,533
49	きらやか銀行高畠支店	2,530
50	山形銀行高畠支店	2,523

企業のちかくで、 事業のちからに。



本 店 〒990-8580 山形市城南町一丁目1番1号 霞城セントラル内

12F 総務部(総務統括課) TEL 023(647)2245
(システム経理課) TEL 023(647)2246
企業支援部(企画推進課、経営支援課、保証審査課) TEL 023(647)2247

11F 管理部(代位弁済課) TEL 023(647)2248
(管理回収課) TEL 023(647)2241
総務部・企業支援部・管理部 FAX 023(647)3201

11F 本店営業部(保証第一課、保証第二課) TEL 023(647)2240
FAX 023(646)2883

URL <http://www.ysh.or.jp/>

米沢支店 米沢市駅前三丁目1番91号 〒992-0027 ☎(0238)23-7630(代)
FAX(0238)24-5647

鶴岡支店 鶴岡市本町二丁目7番5号 〒997-0034 ☎(0235)22-6122(代)
FAX(0235)24-6388

酒田支店 酒田市緑町20番60号 〒998-0858 ☎(0234)22-7644(代)
FAX(0234)24-3315

新庄支店 新庄市末広町8番21号 〒996-0031 ☎(0233)22-3171(代)
FAX(0233)22-7035

長井支店 長井市館町北6番27号 〒993-0011 ☎(0238)84-1674(代)
TASビル内 FAX(0238)84-1012