

信用保証 月報



令和3年

7 月号

山形県信用保証協会

YAMAGATA GUARANTEE

目 次

◇ 今月の保証動向	1
◇ 業務の推移	2
◇ 保証承諾の状況	
1 制度別保証承諾	4
2 金融機関別保証承諾	5
3 業種別保証承諾	6
4 資金用途別保証承諾	7
5 金額別保証承諾	7
6 期間別保証承諾	8
7 新規・継続別保証承諾	8
8 店別保証承諾	8
9 市町村別保証承諾	9
10 小額融資市町村別保証承諾	10
◇ 代位弁済の状況	
1 制度別代位弁済	11
2 業種別代位弁済	12
3 金融機関別代位弁済	13
4 店別代位弁済	13
◇ 金融機関店舗ランキング	14

※数値等の扱いについては、以下のとおりとなります。

- ・数 値…単位未満を四捨五入し表示
- ・構成比…実績が無い場合は「空欄」と表示
単位未満の場合は「0.0」と表示
- ・前年比…前年実績が無い場合は「空欄」と表示
当年実績が無く前年実績が有る場合及び単位未満の場合は「0.0」と表示

表紙の図柄は

中小企業者と信用保証協会がともに大きくはばたき、飛躍発展する未来を表す協会記章を中心にデザインし、円の広がりや飛躍発展を二重に表現したものです。
バックカラーは、県花“べにばな”をイメージしたものです。

今月の保証動向

令和3年7月分

業 務 概 要

(単位：千円)

項 目	当 月				本 年 度 累 計			
	件 数	金 額	前年同月比		件 数	金 額	前年同月比	
			件 数	金 額			件 数	金 額
保 証 承 諾	603	5,735,585	27.0	11.9	2,774	32,099,008	30.6	17.4
保 証 債 務 残 高					35,415	480,502,985	98.2	113.8
代 位 弁 済	21	320,483	75.0	211.4	97	1,720,318	109.0	298.9
求 償 権 回 収 (元 金)	10	138,746	200.0	312.5	23	326,123	51.1	113.7

保証承諾

7月の保証承諾は、603件（前年同月比27.0%）、5,736百万円（同11.9%）と減少した。
業種別では、建設業が1,491百万円（前年同月比10.4%）、製造業が1,476百万円（同12.0%）、小売業が961百万円（同10.8%）、サービス業が771百万円（同13.9%）、卸売業が549百万円（同13.0%）と減少した。

保証債務残高

7月末の保証債務残高は35,415件（前年同月比98.2%）、480,503百万円（同113.8%）となった。

代位弁済

7月の代位弁済は、21件（前年同月比75.0%）、320百万円（同211.4%）となった。

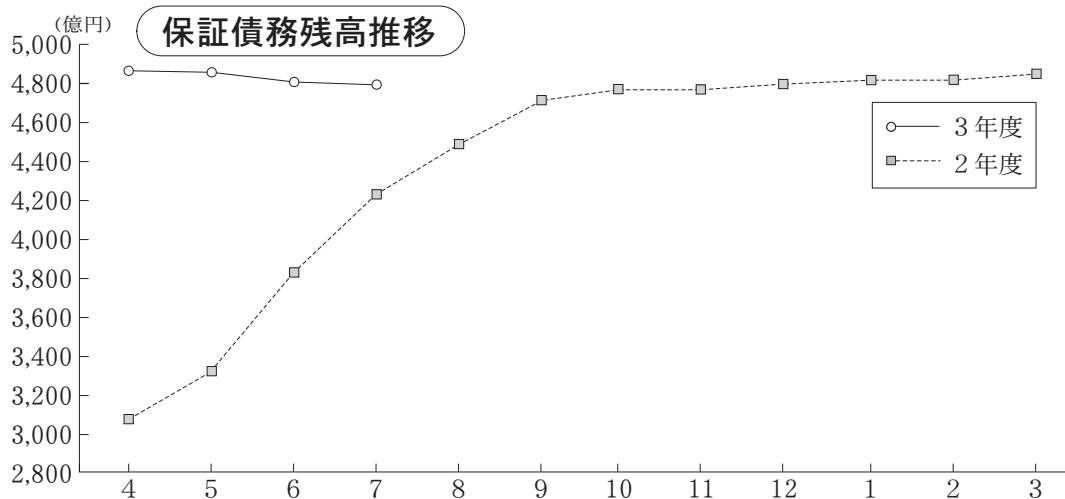
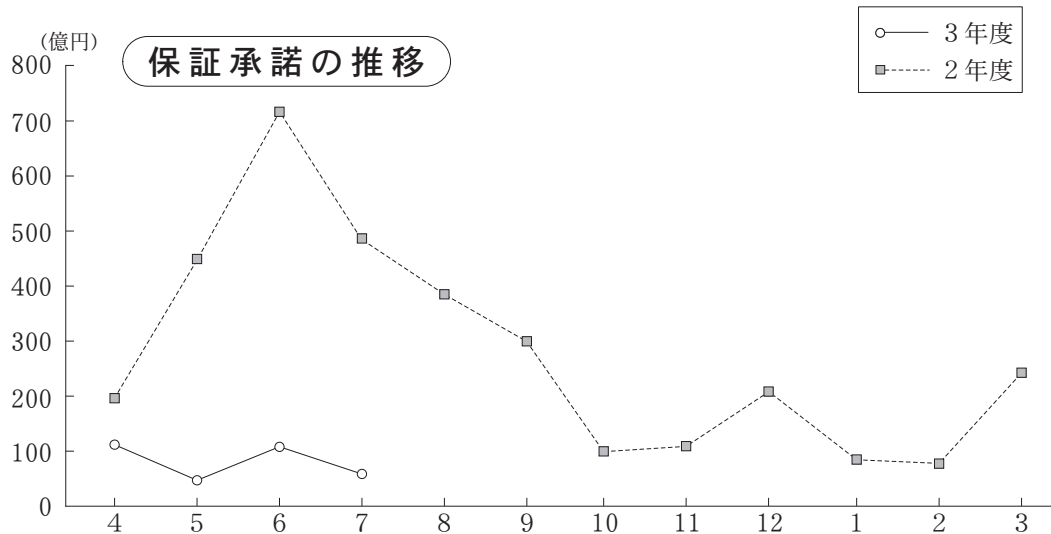
回収

7月の回収は、10件（前年同月比200.0%）、139百万円（同312.5%）と増加した。

業務の推移

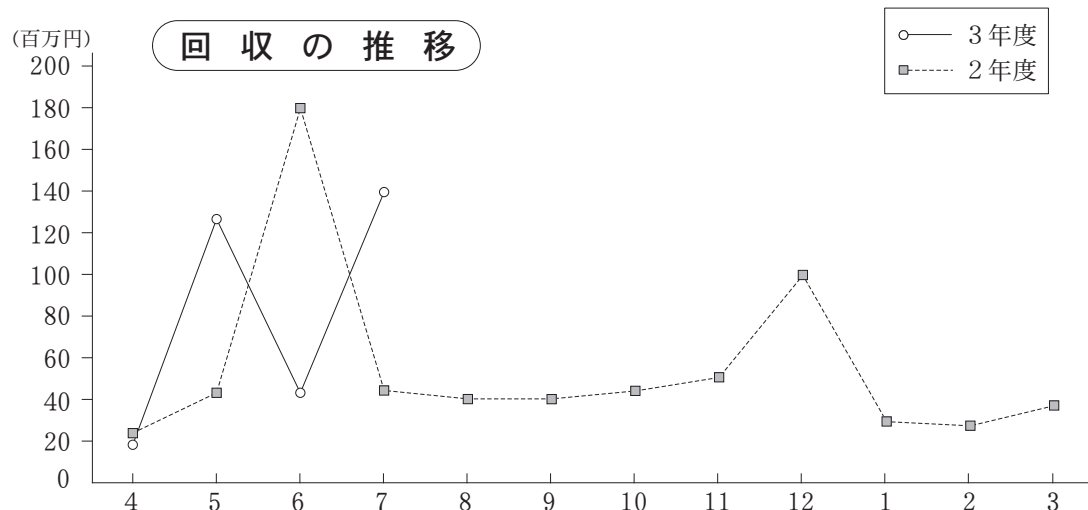
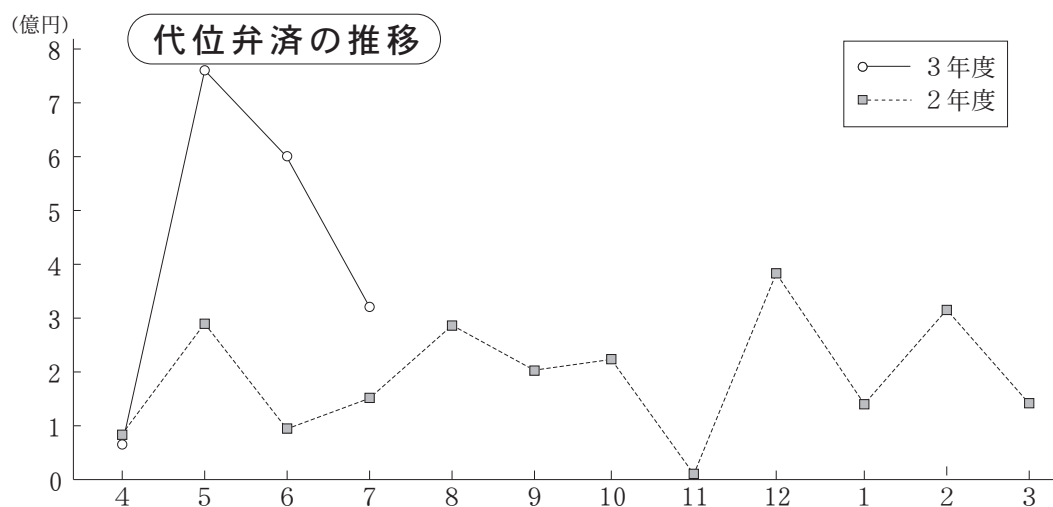
(単位：千円)

項目別	保証承諾						保証債務残高					
	令和3年度			令和2年度			令和3年度			令和2年度		
	件数	金額	前年比	件数	金額	前年比	件数	金額	前年比	件数	金額	前年比
4	808	10,976,891	55.1	1,240	19,924,220	409.1	36,095	487,033,537	162.6	32,009	299,506,805	102.9
5	485	4,538,233	10.2	2,252	44,503,970	690.0	35,848	484,226,545	148.7	33,124	325,601,379	112.9
6	878	10,848,298	15.0	3,341	72,337,479	532.7	35,566	481,777,939	127.0	34,861	379,352,619	131.7
7	603	5,735,585	11.9	2,230	48,001,824	524.3	35,415	480,502,985	113.8	36,058	422,322,558	146.4
8				1,943	38,046,240	482.1				36,890	449,500,328	156.1
9				1,606	29,982,030	226.7				37,489	473,403,197	163.3
上期計				12,612	252,795,763	458.2	-	-	-	-	-	-
10				720	9,745,959	127.1				37,372	475,771,659	164.0
11				784	10,578,033	114.7				37,173	476,237,831	164.4
12				1,662	22,486,969	109.8				36,899	479,189,118	163.9
1				769	8,944,835	128.0				36,725	479,767,024	164.2
2				858	8,471,064	101.7				36,463	479,345,554	164.7
3				1,715	25,208,619	165.5				36,126	483,792,982	165.5
下期計				6,508	85,435,479	125.8	-	-	-	-	-	-
合計				19,120	338,231,241	274.8	-	-	-	-	-	-



(単位：千円)

項目別	代位弁済 (元利)						求償権回収 (元金)					
	令和3年度			令和2年度			令和3年度			令和2年度		
	件数	金額	前年比	件数	金額	前年比	件数	金額	前年比	件数	金額	前年比
4	8	40,623	61.5	19	66,003	24.8	2	16,854	79.4	3	21,220	25.2
5	27	760,786	272.8	27	278,893	97.1	7	126,959	299.9	11	42,338	68.4
6	41	598,426	756.3	15	79,125	51.5	4	43,563	24.4	26	178,787	110.7
7	21	320,483	211.4	28	151,612	44.5	10	138,746	312.5	5	44,404	42.3
8				35	276,543	43.8				7	42,046	75.4
9				25	212,694	106.7				8	41,707	41.9
上期計				149	1,064,870	56.7				60	370,503	65.2
10				22	228,918	479.7				9	45,426	40.1
11				8	18,135	6.6				7	50,149	38.9
12				28	375,933	130.7				21	93,650	90.7
1				17	135,048	153.9				3	30,491	133.0
2				29	324,105	162.7				6	29,249	33.1
3				19	136,421	33.5				5	34,875	64.1
下期計				123	1,218,560	93.5				51	283,840	55.5
合計				272	2,283,430	71.8				111	654,343	60.6



◇保証承諾の状況

1 制度別保証承諾

(単位：百万円)

項目	当 月			本 年 度 累 計				保 証 債 務 残 高			
	件数	金 額	前年比	件数	金 額	構成比	前年比	件数	金 額	構成比	前年比
一 般	93	1,201	79.2	416	5,566	17.3	78.1	5,327	54,055	11.2	71.6
小 額 融 資	10	102	943.3	29	174	0.5	94.6	891	2,996	0.6	58.5
小 口 零 細	45	120	142.1	196	605	1.9	124.9	2,916	4,481	0.9	74.2
商 工 業 振 興 資 金	11	298	445.9	32	719	2.2	101.1	2,087	35,477	7.4	81.3
近 代 化	17	102	111.3	60	478	1.5	122.1	1,022	8,826	1.8	95.9
(内創業関連等)	16	87	118.9	57	373	1.2	114.6	818	3,202	0.7	102.0
セーフティネット	68	744	1.9	536	8,388	26.1	5.6	12,887	257,617	53.6	151.4
長 期 経 営	0	0		0	0			42	1,062	0.2	84.0
当 座 貸 越	54	1,147	72.9	170	3,951	12.3	83.6	1,222	27,872	5.8	91.5
カ ー ド ロ ー ン	232	1,106	92.6	912	3,899	12.1	93.3	5,837	26,419	5.5	89.0
特 定 社 債	2	120	60.0	13	968	3.0	100.8	323	17,541	3.7	110.9
市 町 村	15	200	17.8	41	442	1.4	11.8	1,408	11,093	2.3	103.9
季 節	45	417	107.8	292	4,374	13.6	90.8	308	4,456	0.9	88.3
流 動 資 産 担 保	0	0		6	556	1.7	103.0	23	1,546	0.3	93.5
震 災 緊 急	0	0		0	0			147	1,139	0.2	60.7
危 機 関 連	5	59	2.5	61	1,743	5.4	21.4	625	19,794	4.1	264.2
事 業 承 継 特 別 保 証	0	0	0.0	0	0		0.0	2	63	0.0	173.8
経 営 改 善 サ ポ ー ト	1	31		3	103	0.3	294.5	46	1,246	0.3	75.2
経 営 力 強 化	5	89		5	89	0.3	383.7	223	3,672	0.8	66.1
条 件 変 更 改 善 型 借 換 保 証	0	0		0	0			17	432	0.1	92.8
財 務 要 件 型 無 保 証 人 保 証	0	0		0	0		0.0	3	255	0.1	77.5
経 営 安 定 関 連	0	0		0	0			10	54	0.0	73.8
金 融 安 定 化	0	0		0	0			10	111	0.0	72.8
そ の 他	0	0		2	44	0.1	122.1	39	296	0.1	63.0
合 計	603	5,736	11.9	2,774	32,099	100.0	17.4	35,415	480,503	100.0	113.8

※セーフティネットには「景気対応緊急保証」を含む

(単位：百万円)

上記合計のうち	当 月			本 年 度 累 計				保 証 債 務 残 高			
	件数	金 額	前年比	件数	金 額	構成比	前年比	件数	金 額	構成比	前年比
借 換 保 証	49	532	15.5	370	6,356	19.8	61.3	5,080	70,429	14.7	131.0
県 商 工 業 振 興 資 金	101	874	2.1	733	9,451	29.4	6.1	18,918	304,666	63.4	138.8
上記合計のうち 新型コロナウイルス感染症 に関する山形県融資制度	当 月			本 年 度 累 計				保 証 債 務 残 高			
	件数	金 額	前年比	件数	金 額	構成比	前年比	件数	金 額	構成比	前年比
(地域経済変動対策資金)	13	125	0.4	32	261	0.8		7,389	176,550	36.7	136.6
(山形県新型コロナウイルス 感染症対応資金)	0	0	0.0	373	6,778	21.1		4,126	66,595	13.9	528.8

※地域経済変動対策資金にかかる保証債務残高については令和2年2月25日以降(新型コロナウイルス感染症対応の指定日)の保証承諾分について集計

◇保証承諾の状況

2 金融機関別保証承諾

(単位：百万円)

項 目	当 月			本 年 度 累 計				保 証 債 務 残 高			
	件数	金 額	前年比	件数	金 額	構成比	前年比	件数	金 額	構成比	前年比
みずほ銀行	0	0		0	0			19	284	0.1	71.8
三菱UFJ銀行	0	0		0	0			2	30	0.0	72.8
(都市銀行計)	0	0		0	0			21	314	0.1	71.9
山形銀行	151	1,849	13.9	632	8,068	25.1	16.2	8,781	141,486	29.4	118.1
荘内銀行	101	1,206	11.4	443	6,151	19.2	14.9	5,980	99,395	20.7	109.8
きらやか銀行	138	1,207	9.3	676	9,361	29.2	19.8	7,505	116,988	24.3	112.1
七十七銀行	0	0	0.0	0	0		0.0	30	1,410	0.3	123.2
秋田銀行	0	0		0	0			0	0		
北都銀行	0	0	0.0	2	31	0.1	13.4	45	528	0.1	110.9
東邦銀行	1	3	0.7	3	43	0.1	2.8	73	2,403	0.5	178.6
(地方銀行計)	391	4,266	11.4	1,756	23,654	73.7	16.7	22,414	362,211	75.4	114.0
山形信用金庫	72	533	28.0	270	2,249	7.0	24.7	3,000	25,238	5.3	113.6
米沢信用金庫	21	81	3.2	120	1,186	3.7	13.7	1,582	20,874	4.3	119.0
新庄信用金庫	12	84	18.0	93	678	2.1	26.0	1,154	8,767	1.8	104.3
鶴岡信用金庫	24	158	9.3	160	1,672	5.2	20.0	2,358	24,457	5.1	109.2
村上信用金庫	0	0		0	0			0	0		
(信用金庫計)	129	857	13.0	643	5,786	18.0	20.1	8,094	79,337	16.5	112.4
北郡信用組合	41	238	12.7	195	1,245	3.9	20.8	2,425	16,826	3.5	114.2
山形中央信用組合	15	69	13.7	82	469	1.5	19.9	1,087	6,797	1.4	116.4
山形第一信用組合	23	162	10.3	88	639	2.0	10.6	1,218	12,617	2.6	119.3
ウリ信用組合	0	0		0	0			0	0		0.0
あすか信用組合	0	0		0	0			1	80	0.0	
山形県医師信用組合	0	0		1	10	0.0		3	65	0.0	
(信用組合計)	79	469	11.9	366	2,363	7.4	16.5	4,734	36,385	7.6	116.8
商工組合中央金庫	4	144	169.4	9	297	0.9	69.5	143	2,182	0.5	89.8
日本政策投資銀行	0	0		0	0			0	0		
(政府系銀行計)	4	144	169.4	9	297	0.9	69.5	143	2,182	0.5	89.8
山形市農業協同組合	0	0		0	0			9	75	0.0	89.7
山形農業協同組合	0	0		0	0			0	0		0.0
山形おきたま農協	0	0		0	0			0	0		
西村山農業協同組合	0	0		0	0			0	0		
(農協系計)	0	0		0	0			9	75	0.0	89.2
信金中央金庫	0	0		0	0			0	0		
あおぞら銀行	0	0		0	0			0	0		
農林中央金庫	0	0		0	0			0	0		
東北労働金庫	0	0		0	0			0	0		
生・損保	0	0		0	0			0	0		
(その他計)	0	0		0	0			0	0		
合 計	603	5,736	11.9	2,774	32,099	100.0	17.4	35,415	480,503	100.0	113.8

◇保証承諾の状況

3 業 種 別 保 証 承 諾

(単位：百万円)

項 目	当 月			本 年 度 累 計				保 証 債 務 残 高			
	件 数	金 額	前年比	件 数	金 額	構成比	前年比	件 数	金 額	構成比	前年比
食 料 品	21	381	28.8	85	1,876	5.8	21.7	1,050	21,915	4.6	107.9
織 維 品	11	112	10.8	39	624	1.9	19.7	516	7,842	1.6	114.9
木 材 ・ 木 製 品	6	23	8.5	21	245	0.8	20.5	242	3,506	0.7	113.2
家 具 ・ 建 具	6	43	9.5	28	311	1.0	19.5	365	4,231	0.9	112.9
紙	0	0	0.0	2	11	0.0	3.6	58	924	0.2	108.4
印 刷 製 本	9	110	19.0	27	240	0.7	13.1	301	5,087	1.1	108.7
化 学	1	20	47.1	3	50	0.2	33.4	27	426	0.1	49.6
石 油 ・ 石 炭 製 品	0	0		0	0			1	168	0.0	96.6
ゴ ム	5	55	8.1	9	107	0.3	8.3	198	4,450	0.9	116.1
皮 革	2	42	210.0	6	115	0.4	26.7	44	982	0.2	121.7
窯 業	4	68	41.7	18	278	0.9	33.1	219	4,196	0.9	126.7
機 械	16	304	11.0	69	1,470	4.6	18.0	1,186	27,773	5.8	124.3
電 気 機 器	0	0	0.0	31	501	1.6	10.8	517	11,055	2.3	118.6
車 輛	3	85	11.6	10	172	0.5	9.6	197	4,395	0.9	130.6
船 舶	0	0		0	0		0.0	18	172	0.0	146.6
金 属	17	138	6.4	71	1,106	3.4	19.9	933	17,895	3.7	116.6
そ の 他	27	97	11.7	95	473	1.5	19.6	1,011	6,923	1.4	118.7
(製 造 計)	128	1,476	12.0	514	7,579	23.6	18.0	6,883	121,942	25.4	116.3
卸 売	54	549	13.0	232	3,508	10.9	17.4	2,660	47,759	9.9	114.8
小 売	129	961	10.8	652	5,759	17.9	15.2	8,878	87,302	18.2	110.4
(卸 ・ 小 売 計)	183	1,510	11.5	884	9,267	28.9	16.0	11,538	135,062	28.1	112.0
農 林 漁 業	4	22	15.7	11	109	0.3	18.0	137	1,905	0.4	106.2
鉱 業	1	10	20.0	7	102	0.3	47.0	49	1,079	0.2	103.3
建 設	183	1,491	10.4	826	8,374	26.1	17.4	8,773	111,911	23.3	117.9
倉 庫 運 輸	14	325	18.7	60	1,094	3.4	15.9	891	16,875	3.5	111.5
サ ー ビ ス	78	771	13.9	401	4,941	15.4	18.8	5,986	75,235	15.7	111.6
不 動 産	10	72	9.5	59	505	1.6	23.2	876	11,326	2.4	100.6
そ の 他	2	59	58.2	12	128	0.4	36.3	282	5,169	1.1	98.6
合 計	603	5,736	11.9	2,774	32,099	100.0	17.4	35,415	480,503	100.0	113.8

※平成27年8月末統計より、主たる業種別統計から使途業種別統計へ変更となった。

◇保証承諾の状況

4 資金使途別保証承諾

(単位：百万円)

項 目	当 月			本 年 度 累 計			
	件数	金 額	前年比	件数	金 額	構成比	前年比
運 転 資 金	235	2,646	5.9	1,399	21,018	65.5	12.1
設 備 資 金	69	776	318.8	225	2,176	6.8	194.4
運 転 設 備 資 金	299	2,314	80.6	1,150	8,905	27.7	91.3
合 計	603	5,736	11.9	2,774	32,099	100.0	17.4

5 金額別保証承諾

(単位：百万円)

項 目	当 月			本 年 度 累 計			
	件数	金 額	前年比	件数	金 額	構成比	前年比
100万円以下	56	52	58.7	286	265	0.8	69.2
300万円以下	211	508	50.9	831	1,990	6.2	48.7
500万円以下	95	444	32.2	396	1,829	5.7	31.4
1,000万円以下	92	796	22.1	458	3,929	12.2	27.1
1,500万円以下	43	586	30.7	172	2,351	7.3	29.7
2,000万円以下	45	868	19.2	235	4,573	14.2	25.6
3,000万円以下	25	674	11.0	190	5,378	16.8	18.4
5,000万円以下	31	1,391	9.9	133	5,953	18.5	12.0
7,000万円以下	3	188	14.1	47	2,861	8.9	67.0
8,000万円以下	1	80	7.1	12	947	3.0	21.6
1億円以下	0	0	0.0	2	183	0.6	1.0
1億円超	1	149	1.6	12	1,839	5.7	6.5
合 計	603	5,736	11.9	2,774	32,099	100.0	17.4

(1件平均保証承諾 11,571 千円 56.8 %)

◇保証承諾の状況

6 期間別保証承諾

(単位：百万円)

項 目	当 月			本 年 度 累 計			
	件 数	金 額	前年比	件 数	金 額	構成比	前年比
3ヶ月以下	14	141	389.0	28	263	0.8	58.0
6ヶ月以下	38	386	101.9	316	4,887	15.2	90.5
1年以下	75	868	68.2	336	4,966	15.5	85.1
2年以下	284	2,259	80.2	1,056	7,644	23.8	86.3
3年以下	9	16	5.8	30	106	0.3	12.4
4年以下	6	26	30.2	31	101	0.3	46.7
5年以下	38	244	39.8	154	732	2.3	28.5
7年以下	56	525	56.3	252	2,850	8.9	47.4
10年以下	69	892	2.2	529	9,437	29.4	6.1
10年超	14	378	267.3	42	1,113	3.5	169.8
合 計	603	5,736	11.9	2,774	32,099	100.0	17.4

(平均保証期間 4 年 0 ヶ月)

7 新規・継続別保証承諾

(単位：百万円)

項 目	当 月			本 年 度 累 計			
	件 数	金 額	前年比	件 数	金 額	構成比	前年比
新 規	37	255	2.8	178	1,747	5.4	5.8
継 続	566	5,481	14.1	2,596	30,352	94.6	19.7
合 計	603	5,736	11.9	2,774	32,099	100.0	17.4

8 店別保証承諾

(単位：百万円)

項 目	当 月			本 年 度 累 計				保 証 債 務 残 高			
	件 数	金 額	前年比	件 数	金 額	構成比	前年比	件 数	金 額	構成比	前年比
本 店	344	3,455	15.4	1,438	16,378	51.0	18.7	17,434	226,438	47.1	114.2
米 沢 支 店	88	717	6.6	402	5,138	16.0	14.4	5,407	84,295	17.5	121.7
長 井 支 店	26	195	8.7	132	989	3.1	10.4	1,742	22,214	4.6	108.9
新 庄 支 店	38	404	15.0	207	1,928	6.0	21.1	2,366	27,478	5.7	114.9
酒 田 支 店	48	471	9.5	285	3,992	12.4	18.6	4,165	61,119	12.7	104.7
鶴 岡 支 店	59	494	10.5	310	3,673	11.4	17.2	4,301	58,960	12.3	113.2
合 計	603	5,736	11.9	2,774	32,099	100.0	17.4	35,415	480,503	100.0	113.8

◇保証承諾の状況

9 市 町 村 別 保 証 承 諾

(単位：百万円)

項 目	当 月			本 年 度 累 計				保 証 債 務 残 高			
	件 数	金 額	前年比	件 数	金 額	構成比	前年比	件 数	金 額	構成比	前年比
山 形 市	169	1,619	18.1	643	7,321	22.8	17.7	7,876	104,818	21.8	112.1
米 沢 市	45	380	6.1	205	2,575	8.0	12.5	3,043	51,340	10.7	122.8
鶴 岡 市	55	455	9.8	298	3,540	11.0	17.1	4,122	56,366	11.7	112.6
酒 田 市	37	416	10.2	210	2,868	8.9	16.4	3,240	50,306	10.5	104.4
新 庄 市	24	276	13.9	119	1,310	4.1	21.3	1,389	17,073	3.6	117.0
寒 河 江 市	31	454	15.2	120	1,861	5.8	22.8	1,419	20,001	4.2	118.2
上 山 市	10	82	8.1	63	702	2.2	17.7	883	12,402	2.6	109.7
村 山 市	19	182	13.8	90	799	2.5	20.0	930	10,901	2.3	122.8
長 井 市	14	117	8.3	76	623	1.9	11.9	934	12,458	2.6	109.6
天 童 市	45	523	15.3	189	2,456	7.7	19.9	2,004	30,155	6.3	115.8
東 根 市	19	189	12.2	100	1,073	3.3	16.2	1,313	17,468	3.6	111.8
尾 花 沢 市	10	93	9.4	68	755	2.4	21.7	649	8,761	1.8	120.2
南 陽 市	18	139	5.7	95	1,327	4.1	15.6	1,076	15,960	3.3	118.3
(市 計)	496	4,924	12.0	2,276	27,209	84.8	17.2	28,878	408,009	84.9	113.6
中 山 町	6	30	18.2	15	95	0.3	12.2	204	1,952	0.4	111.8
山 辺 町	6	89	18.3	32	320	1.0	25.3	433	3,898	0.8	109.0
大 江 町	4	25	4.9	11	41	0.1	4.2	253	2,441	0.5	144.3
朝 日 町	2	3	1.8	10	23	0.1	6.2	130	1,236	0.3	164.6
西 川 町	4	19	14.0	13	130	0.4	15.2	251	2,440	0.5	107.8
河 北 町	16	139	28.7	69	745	2.3	33.5	792	7,469	1.6	113.7
大 石 田 町	3	9	3.4	15	58	0.2	5.0	298	2,485	0.5	109.0
白 鷹 町	6	27	5.3	29	103	0.3	5.5	409	4,114	0.9	111.4
飯 豊 町	2	2	1.3	12	64	0.2	5.5	210	2,975	0.6	108.6
小 国 町	4	48	39.9	15	200	0.6	16.0	188	2,664	0.6	107.5
高 畠 町	17	106	5.3	72	1,007	3.1	17.6	932	13,645	2.8	117.3
川 西 町	8	92	35.2	30	229	0.7	24.7	355	3,373	0.7	144.2
舟 形 町	2	40	22.0	8	64	0.2	18.5	125	1,220	0.3	102.2
大 蔵 村	3	14	60.9	14	109	0.3	37.9	89	1,101	0.2	128.3
戸 沢 村	1	1	5.2	6	30	0.1	11.7	94	760	0.2	139.0
鮭 川 村	2	15	39.0	12	75	0.2	22.3	112	929	0.2	120.1
真 室 川 町	1	2	2.4	8	41	0.1	8.3	129	1,765	0.4	119.1
金 山 町	0	0	0.0	11	59	0.2	18.8	113	753	0.2	100.7
最 上 町	5	57	20.2	29	242	0.8	24.9	316	3,857	0.8	103.3
三 川 町	4	39	62.4	12	134	0.4	17.8	180	2,466	0.5	132.9
庄 内 町	4	14	2.1	41	645	2.0	23.0	632	7,271	1.5	108.5
遊 佐 町	7	41	21.0	34	479	1.5	40.3	292	3,680	0.8	101.6
(町 村 計)	107	812	11.7	498	4,890	15.2	18.6	6,537	72,494	15.1	114.6
合 計	603	5,736	11.9	2,774	32,099	100.0	17.4	35,415	480,503	100.0	113.8

◇保証承諾の状況

10 小 額 融 資 市 町 村 別 保 証 承 諾

(単位：千円)

項 目	当 月			本 年 度 累 計			保 証 債 務 残 高		
	件数	金 額	前年比	件数	金 額	前年比	件数	金 額	前年比
山 形 市	1	2,500		3	6,300	16.2	149	474,852	59.9
米 沢 市	2	2,900		6	19,580	178.0	83	304,449	62.1
鶴 岡 市	1	2,200		4	11,500	383.3	76	309,487	70.3
酒 田 市	1	2,500	89.3	3	8,300	65.9	124	453,281	48.3
新 庄 市	0	0		1	3,040	50.7	35	131,705	55.1
寒 河 江 市	0	0		0	0		20	46,638	73.2
上 山 市	0	0	0.0	1	5,500	203.7	17	38,364	55.1
村 山 市	1	20,000		1	20,000		8	33,405	78.5
長 井 市	1	30,000		1	30,000		19	53,310	61.7
天 童 市	0	0	0.0	3	11,700	260.0	62	216,213	68.0
東 根 市	0	0		1	4,000		30	136,917	74.6
尾 花 沢 市	0	0		0	0		21	70,731	93.2
南 陽 市	1	9,400		1	9,400	29.7	36	101,967	58.8
(市 計)	8	69,500	695.0	25	129,320	117.1	680	2,371,320	60.6
中 山 町	0	0		0	0		4	25,339	65.8
山 辺 町	0	0		0	0	0.0	10	30,562	38.0
大 江 町	0	0		0	0		2	5,005	49.3
朝 日 町	0	0		0	0	0.0	4	6,261	30.8
西 川 町	0	0		0	0	0.0	0	0	0.0
河 北 町	0	0		0	0		10	49,465	83.8
大 石 田 町	0	0	0.0	0	0	0.0	14	46,199	115.2
白 鷹 町	0	0		0	0		12	17,931	36.5
飯 豊 町	0	0		0	0		7	19,264	77.1
小 国 町	0	0		0	0		4	22,275	76.6
高 畠 町	0	0		0	0	0.0	24	48,076	38.5
川 西 町	1	2,000		2	4,860		10	31,471	80.0
舟 形 町	0	0		0	0		3	13,734	74.4
大 蔵 村	0	0		0	0		5	5,414	18.4
戸 沢 村	0	0		0	0		2	6,958	24.6
鮭 川 村	0	0		0	0		6	20,894	63.2
真 室 川 町	0	0		0	0		2	542	5.0
金 山 町	0	0		0	0		5	4,971	19.8
最 上 町	0	0		1	10,000		19	72,779	75.1
三 川 町	1	30,000		1	30,000		3	8,315	46.9
庄 内 町	0	0		0	0		46	134,305	43.2
遊 佐 町	0	0		0	0	0.0	19	54,660	50.5
(町 村 計)	2	32,000	4210.5	4	44,860	60.8	211	624,419	51.9
合 計	10	101,500	943.3	29	174,180	94.6	891	2,995,739	58.5

◇代位弁済の状況

1 制度別代位弁済

(単位：千円)

項目	当 月			本 年 度 累 計			
	件数	金 額	前年比	件数	金 額	構成比	前年比
一 般	4	73,555	1304.7	24	237,888	13.8	158.1
小 額 融 資	0	0	0.0	2	9,000	0.5	24.3
小 口 零 細	2	868	17.5	7	8,654	0.5	48.1
商 工 業 振 興 資 金	4	102,760	749.6	10	338,562	19.7	259.1
近 代 化	1	1,568	6.4	3	4,153	0.2	14.6
(内 創 業 関 連 等)	1	1,568	6.4	3	4,153	0.2	14.6
セ ー フ テ ィ ネ ッ ト	8	138,680	657.4	29	616,488	35.8	552.2
長 期 経 営	0	0		2	54,734	3.2	
当 座 貸 越	0	0	0.0	2	79,187	4.6	155.3
カ ー ド ロ ー ン	2	3,051	35.5	11	24,350	1.4	60.5
特 定 社 債	0	0		1	80,076	4.7	
市 町 村	0	0		2	17,000	1.0	
季 節	0	0	0.0	1	19,555	1.1	243.9
流 動 資 産 担 保	0	0		0	0		
震 災 緊 急	0	0		1	8,600	0.5	
危 機 関 連	0	0		0	0		
事 業 承 継 特 別 保 証	0	0		0	0		
経 営 改 善 サ ポ ー ト	0	0		2	222,070	12.9	
経 営 力 強 化	0	0		0	0		
条 件 変 更 改 善 型 借 換 保 証	0	0		0	0		
財 務 要 件 型 無 保 証 人 保 証	0	0		0	0		
経 営 安 定 関 連	0	0		0	0		
金 融 安 定 化	0	0		0	0		
そ の 他	0	0		0	0		
合 計	21	320,483	211.4	97	1,720,318	100.0	298.9

※セーフティネットには「景気対応緊急保証」を含む

(単位：千円)

上記合計のうち	当 月			本 年 度 累 計			
	件数	金 額	前年比	件数	金 額	構成比	前年比
借 換 保 証	6	131,597	505.4	17	475,479	27.6	291.5
県 商 工 業 振 興 資 金	10	127,242	188.3	38	629,696	36.6	249.2
上記合計のうち 新型コロナウイルス感染症に関する 山形県融資制度	当 月			本 年 度 累 計			
	件数	金 額	前年比	件数	金 額	構成比	前年比
(地域経済変動対策資金)	1	2,000		3	14,038	0.8	
(山形県新型コロナウイルス感染症対応資金)	0	0		1	5,020	0.3	

※地域経済変動対策資金にかかる保証債務残高については令和2年2月25日以降(新型コロナウイルス感染症対応の指定日)の保証承諾分について集計

◇代位弁済の状況

2 業種別代位弁済

(単位：千円)

項 目	当 月			本 年 度 累 計			
	件数	金 額	前年比	件数	金 額	構成比	前年比
食 料 品	3	71,608		13	222,448	12.9	
織 維 品	0	0		0	0		0.0
木 材 ・ 木 製 品	0	0		0	0		0.0
家 具 ・ 建 具	0	0		0	0		0.0
紙	0	0		0	0		
印 刷 製 本	0	0		0	0		
化 学	0	0		6	502,607	29.2	
石 油 ・ 石 炭 製 品	0	0		0	0		
ゴ ム	0	0		0	0		
皮 革	0	0		0	0		
窯 業	0	0		0	0		
機 械	0	0		0	0		0.0
電 気 機 器	0	0		0	0		
車 輛	0	0		0	0		
船 舶	0	0		0	0		
金 属	0	0		0	0		0.0
そ の 他	0	0		0	0		
(製 造 計)	3	71,608		19	725,055	42.1	372.9
卸 売	0	0	0.0	0	0		0.0
小 売	14	88,410	201.9	43	327,555	19.0	174.8
(卸 ・ 小 売 計)	14	88,410	78.9	43	327,555	19.0	128.1
農 林 漁 業	0	0		0	0		0.0
鉱 業	0	0		0	0		
建 設	2	122,816	1015.2	22	328,109	19.1	840.5
倉 庫 運 輸	0	0	0.0	0	0		0.0
サ ビ ス	2	37,649	153.5	12	336,991	19.6	901.0
不 動 産	0	0		1	2,607	0.2	21.5
そ の 他	0	0		0	0		
合 計	21	320,483	211.4	97	1,720,318	100.0	298.9

※平成27年8月末統計より、主たる業種別統計から使途業種別統計へ変更となった。

◇代位弁済の状況

3 金融機関別代位弁済

(単位：千円)

項 目	当 月			本 年 度 累 計			
	件数	金 額	前年比	件数	金 額	構成比	前年比
都 市 銀 行	0	0		0	0		
地 方 銀 行	19	318,241	457.2	83	1,586,289	92.2	435.6
信 用 金 庫	2	2,242	4.1	12	130,717	7.6	122.9
信 用 組 合	0	0	0.0	2	3,312	0.2	3.2
政 府 系 金 融 機 関 等	0	0		0	0		
そ の 他	0	0		0	0		
合 計	21	320,483	211.4	97	1,720,318	100.0	298.9

4 店別代位弁済

(単位：千円)

項 目		代 位 弁 済			求 償 権 回 収			求 償 権 残 高 (当 月 末)		
		件数	金 額	前年比	件数	金 額	前年比	件数	金 額	前年比
本 店	当 月	15	231,408	563.2	1	38,486	142.2			
	本 年 度 累 計	36	336,499	202.3	4	122,515	57.2	2,406	21,074,559	101.5
米 沢 支 店	当 月	1	19,217		3	24,748	464.9			
	本 年 度 累 計	12	95,877	160.3	7	71,690	236.7	1,216	10,234,220	99.4
長 井 支 店	当 月	0	0	0.0	0	608	69.2			
	本 年 度 累 計	15	652,141	1457.4	2	8,836	287.1	432	4,574,463	112.2
新 庄 支 店	当 月	0	0	0.0	0	1,671	52.5			
	本 年 度 累 計	3	9,349	7.9	2	4,955	70.7	530	4,319,894	97.1
酒 田 支 店	当 月	5	69,858		1	2,912	54.4			
	本 年 度 累 計	23	434,721	808.7	1	11,279	50.6	909	7,081,023	105.4
鶴 岡 支 店	当 月	0	0	0.0	5	70,320	2703.3			
	本 年 度 累 計	8	191,732	144.2	7	106,848	1063.4	881	6,927,483	98.2
合 計	当 月	21	320,483	211.4	10	138,746	312.5			
	本 年 度 累 計	97	1,720,318	298.9	23	326,123	113.7	6,374	54,211,643	101.6

保証債務残高上位50店舗

(政府系金融機関を除く 単位：百万円)

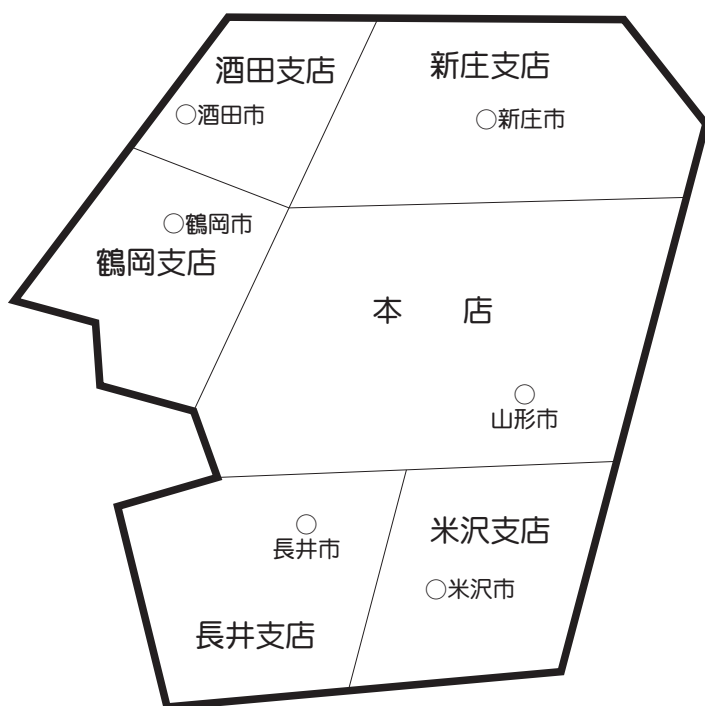
【 令和3年7月31日 現在 】

【 前年同月 】

順位	金融機関	債務残高
1	山形銀行米沢支店	10,273
2	山形銀行酒田支店	9,376
3	荘内銀行本店	8,770
4	山形銀行本店	8,274
5	荘内銀行山形営業部	8,134
6	荘内銀行酒田中央支店	7,707
7	鶴岡信用金庫本店	6,999
8	山形銀行鶴岡支店	6,525
9	きらやか銀行天童支店	5,821
10	荘内銀行酒田営業部	5,710
11	荘内銀行米沢中央支店	5,380
12	荘内銀行新庄支店	5,266
13	荘内銀行天童中央支店	5,048
14	きらやか銀行本店	4,893
15	山形銀行長井支店	4,887
16	山形銀行楯岡支店	4,812
17	山形銀行天童支店	4,740
18	鶴岡信用金庫酒田営業部	4,643
19	山形銀行寒河江中央支店	4,556
20	山形信用金庫山形営業部	4,501
21	きらやか銀行寒河江支店	4,258
22	山形銀行新庄支店	4,238
23	山形銀行金池支店	4,022
24	新庄信用金庫本店	4,005
25	山形銀行東根支店	3,957
26	山形銀行東泉支店	3,854
27	山形銀行鶴岡駅前支店	3,838
28	きらやか銀行米沢支店	3,694
29	山形第一信用組合米沢支店	3,687
30	山形銀行米沢駅前支店	3,685
31	荘内銀行長井支店	3,628
32	山形銀行寿町支店	3,594
33	米沢信用金庫本店	3,559
34	山形銀行宮町支店	3,306
35	きらやか銀行酒田支店	3,298
36	山形銀行上山支店	3,283
37	荘内銀行ときめき通り支店	3,125
38	荘内銀行北支店	3,125
39	きらやか銀行新庄支店	3,107
40	山形銀行余目支店	3,086
41	山形銀行山形駅前支店	2,998
42	山形銀行高島支店	2,990
43	荘内銀行桜田支店	2,972
44	山形銀行南館支店	2,909
45	荘内銀行余目支店	2,893
46	北郡信用組合尾花沢支店	2,805
47	山形信用金庫天童支店	2,773
48	荘内銀行寒河江支店	2,768
49	きらやか銀行高島支店	2,734
50	山形銀行尾花沢支店	2,681

順位	金融機関	債務残高
1	荘内銀行本店	8,455
2	荘内銀行酒田中央支店	8,280
3	山形銀行酒田支店	8,200
4	山形銀行米沢支店	7,819
5	山形銀行本店	7,428
6	荘内銀行山形営業部	7,043
7	鶴岡信用金庫本店	6,260
8	きらやか銀行天童支店	5,507
9	荘内銀行酒田営業部	5,359
10	山形銀行鶴岡支店	5,337
11	山形銀行長井支店	5,160
12	荘内銀行新庄支店	4,418
13	荘内銀行天童中央支店	4,366
14	鶴岡信用金庫酒田営業部	4,248
15	荘内銀行米沢中央支店	4,194
16	きらやか銀行本店	3,968
17	山形銀行東根支店	3,729
18	山形信用金庫山形営業部	3,699
19	きらやか銀行寒河江支店	3,678
20	山形銀行天童支店	3,592
21	きらやか銀行酒田支店	3,539
22	山形銀行楯岡支店	3,488
23	山形銀行新庄支店	3,473
24	きらやか銀行米沢支店	3,421
25	山形銀行東泉支店	3,400
26	山形銀行寒河江中央支店	3,366
27	山形第一信用組合米沢支店	3,311
28	山形銀行寿町支店	3,266
29	山形銀行金池支店	3,234
30	山形銀行鶴岡駅前支店	3,143
31	山形銀行上山支店	3,138
32	山形銀行米沢駅前支店	3,035
33	荘内銀行長井支店	3,013
34	山形銀行宮町支店	2,918
35	荘内銀行北支店	2,903
36	荘内銀行ときめき通り支店	2,885
37	新庄信用金庫本店	2,862
38	米沢信用金庫本店	2,855
39	山形銀行南館支店	2,771
40	山形銀行余目支店	2,769
41	荘内銀行余目支店	2,763
42	荘内銀行寒河江支店	2,607
43	きらやか銀行新庄支店	2,600
44	きらやか銀行高島支店	2,568
45	北郡信用組合尾花沢支店	2,538
46	荘内銀行桜田支店	2,509
47	きらやか銀行中央営業部	2,423
48	山形信用金庫天童支店	2,413
49	山形信用金庫上山支店	2,410
50	きらやか銀行酒田中央支店	2,381

企業のちかくで、 事業のちからに。



本 店 〒990-8580 山形市城南町一丁目1番1号 霞城セントラル内

12F 総務部 (総務統括課) TEL 023(647)2245
 (システム経理課) TEL 023(647)2246
 企業支援部 (企画推進課、経営支援課、保証審査課) TEL 023(647)2247

11F 管理部 (代位弁済課) TEL 023(647)2248
 (管理回収課) TEL 023(647)2241
 総務部・企業支援部・管理部 FAX 023(647)3201

11F 本店営業部 (保証第一課、保証第二課) TEL 023(647)2240
 FAX 023(646)2883

URL <http://www.ysh.or.jp/>

米沢支店 米沢市駅前三丁目1番91号 〒992-0027 ☎(0238)23-7630(代)
 FAX (0238)24-5647

鶴岡支店 鶴岡市本町二丁目7番5号 〒997-0034 ☎(0235)22-6122(代)
 FAX (0235)24-6388

酒田支店 酒田市緑町20番60号 〒998-0858 ☎(0234)22-7644(代)
 FAX (0234)24-3315

新庄支店 新庄市末広町8番21号 〒996-0031 ☎(0233)22-3171(代)
 FAX (0233)22-7035

長井支店 長井市館町北6番27号 〒993-0011 ☎(0238)84-1674(代)
 TASビル内 FAX (0238)84-1012