

信用保証 月報



令和3年

5 月号

山形県信用保証協会

YAMAGATA GUARANTEE

目 次

◇ 今月の保証動向	1
◇ 業務の推移	2
◇ 保証承諾の状況	
1 制度別保証承諾	4
2 金融機関別保証承諾	5
3 業種別保証承諾	6
4 資金用途別保証承諾	7
5 金額別保証承諾	7
6 期間別保証承諾	8
7 新規・継続別保証承諾	8
8 店別保証承諾	8
9 市町村別保証承諾	9
10 小額融資市町村別保証承諾	10
◇ 代位弁済の状況	
1 制度別代位弁済	11
2 業種別代位弁済	12
3 金融機関別代位弁済	13
4 店別代位弁済	13
◇ 金融機関店舗ランキング	14

※数値等の扱いについては、以下のとおりとなります。

- ・数 値…単位未満を四捨五入し表示
- ・構成比…実績が無い場合は「空欄」と表示
単位未満の場合は「0.0」と表示
- ・前年比…前年実績が無い場合は「空欄」と表示
当年実績が無く前年実績が有る場合及び単位未満の場合は「0.0」と表示

表紙の図柄は

中小企業者と信用保証協会がともに大きくはばたき、飛躍発展する未来を表す協会記章を中心にデザインし、円の広がりには飛躍発展を二重に表現したものです。
バックカラーは、県花“べにばな”をイメージしたものです。

今月の保証動向

令和3年5月分

業 務 概 要

(単位：千円)

項 目	当 月				本 年 度 累 計			
	件 数	金 額	前年同月比		件 数	金 額	前年同月比	
			件 数	金 額			件 数	金 額
保 証 承 諾	485	4,538,233	21.5	10.2	1,293	15,515,124	37.0	24.1
保 証 債 務 残 高					35,848	484,226,545	108.2	148.7
代 位 弁 済	27	760,786	100.0	272.8	35	801,409	76.1	232.4
求 償 権 回 収 (元 金)	7	126,959	63.6	299.9	9	143,813	64.3	226.3

保証承諾

5月の保証承諾は、485件（前年同月比21.5%）、4,538百万円（同10.2%）と減少した。
業種別では、建設業が1,265百万円（前年同月比12.3%）、小売業が987百万円（同9.3%）、サービス業が761百万円（同10.2%）、製造業が713百万円（同8.2%）、卸売業が514百万円（同9.1%）と減少した。

保証債務残高

5月末の保証債務残高は35,848件（前年同月比108.2%）、484,227百万円（同148.7%）と増加した。

代位弁済

5月の代位弁済は、27件（前年同月比100.0%）、761百万円（同272.8%）となった。

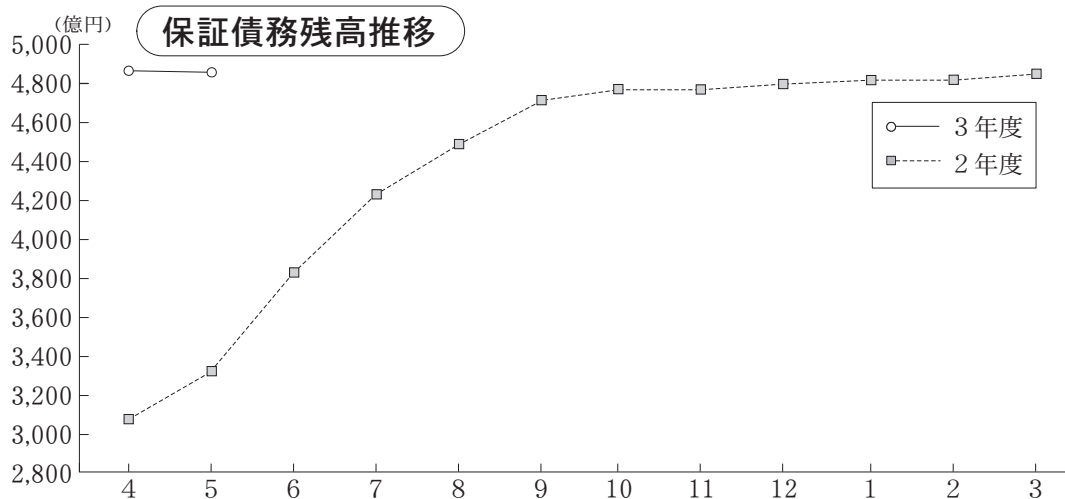
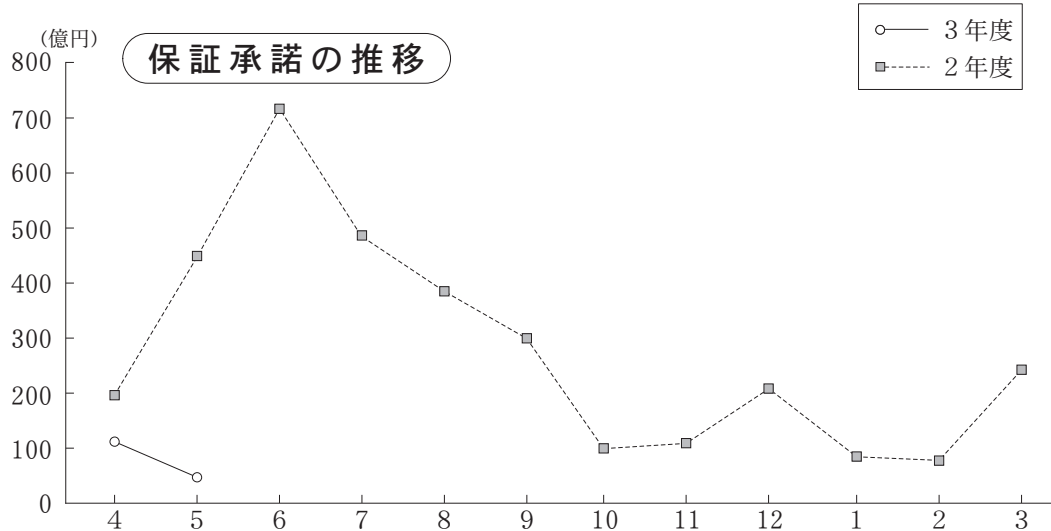
回収

5月の回収は、7件（前年同月比63.6%）、127百万円（同299.9%）となった。

業務の推移

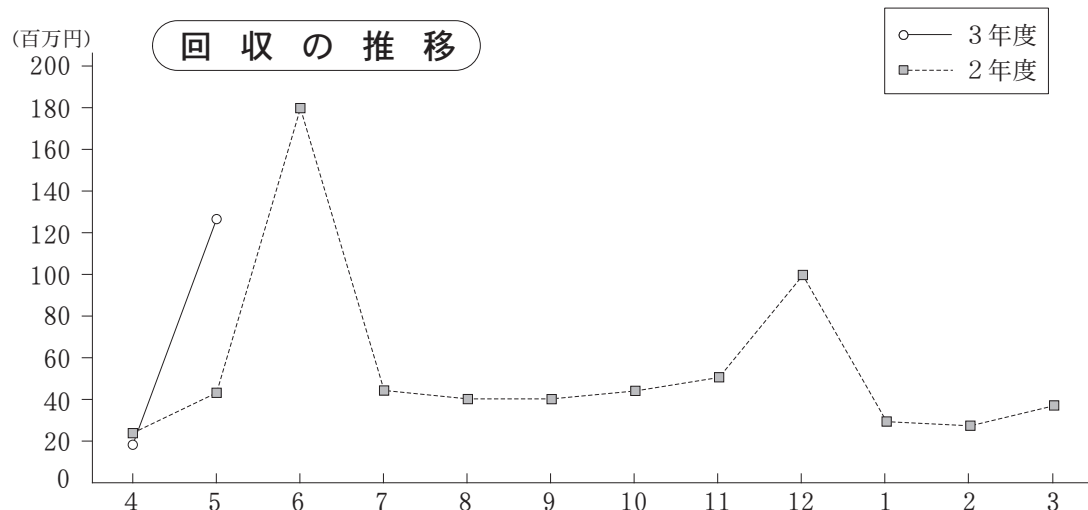
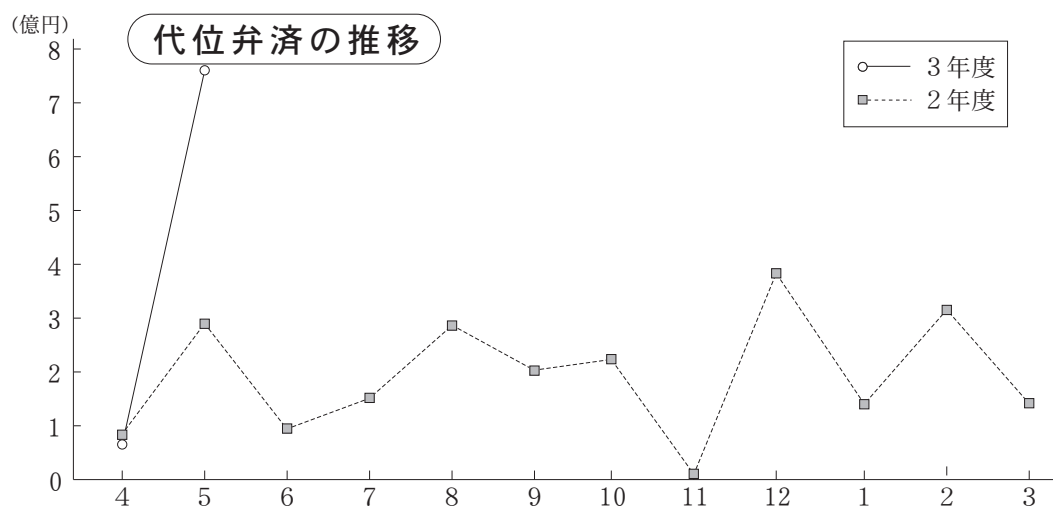
(単位：千円)

項目別	保証承諾						保証債務残高					
	令和3年度			令和2年度			令和3年度			令和2年度		
	件数	金額	前年比	件数	金額	前年比	件数	金額	前年比	件数	金額	前年比
4	808	10,976,891	55.1	1,240	19,924,220	409.1	36,095	487,033,537	162.6	32,009	299,506,805	102.9
5	485	4,538,233	10.2	2,252	44,503,970	690.0	35,848	484,226,545	148.7	33,124	325,601,379	112.9
6				3,341	72,337,479	532.7				34,861	379,352,619	131.7
7				2,230	48,001,824	524.3				36,058	422,322,558	146.4
8				1,943	38,046,240	482.1				36,890	449,500,328	156.1
9				1,606	29,982,030	226.7				37,489	473,403,197	163.3
上期計				12,612	252,795,763	458.2	-	-	-	-	-	-
10				720	9,745,959	127.1				37,372	475,771,659	164.0
11				784	10,578,033	114.7				37,173	476,237,831	164.4
12				1,662	22,486,969	109.8				36,899	479,189,118	163.9
1				769	8,944,835	128.0				36,725	479,767,024	164.2
2				858	8,471,064	101.7				36,463	479,345,554	164.7
3				1,715	25,208,619	165.5				36,126	483,792,982	165.5
下期計				6,508	85,435,479	125.8	-	-	-	-	-	-
合計				19,120	338,231,241	274.8	-	-	-	-	-	-



(単位：千円)

項目別	代位弁済 (元利)						求償権回収 (元金)					
	令和3年度			令和2年度			令和3年度			令和2年度		
	件数	金額	前年比	件数	金額	前年比	件数	金額	前年比	件数	金額	前年比
4	8	40,623	61.5	19	66,003	24.8	2	16,854	79.4	3	21,220	25.2
5	27	760,786	272.8	27	278,893	97.1	7	126,959	299.9	11	42,338	68.4
6				15	79,125	51.5				26	178,787	110.7
7				28	151,612	44.5				5	44,404	42.3
8				35	276,543	43.8				7	42,046	75.4
9				25	212,694	106.7				8	41,707	41.9
上期計				149	1,064,870	56.7				60	370,503	65.2
10				22	228,918	479.7				9	45,426	40.1
11				8	18,135	6.6				7	50,149	38.9
12				28	375,933	130.7				21	93,650	90.7
1				17	135,048	153.9				3	30,491	133.0
2				29	324,105	162.7				6	29,249	33.1
3				19	136,421	33.5				5	34,875	64.1
下期計				123	1,218,560	93.5				51	283,840	55.5
合計				272	2,283,430	71.8				111	654,343	60.6



◇保証承諾の状況

1 制度別保証承諾

(単位：百万円)

項目	当 月			本 年 度 累 計				保 証 債 務 残 高			
	件数	金 額	前年比	件数	金 額	構成比	前年比	件数	金 額	構成比	前年比
一 般	107	1,392	75.8	201	2,411	15.5	67.1	5,488	55,289	11.4	68.8
小 額 融 資	6	30	494.7	10	42	0.3	29.6	929	3,178	0.7	56.0
小 口 零 細	43	135	145.7	89	252	1.6	94.0	2,947	4,406	0.9	67.7
商 工 業 振 興 資 金	8	238	196.0	12	305	2.0	81.7	2,111	36,122	7.5	80.1
近 代 化	11	81	100.0	30	238	1.5	107.7	1,010	8,766	1.8	93.4
(内創業関連等)	11	81	100.0	29	218	1.4	125.6	806	3,135	0.6	97.5
セーフティネット	42	572	1.6	404	6,757	43.6	13.2	12,902	259,250	53.5	362.4
長 期 経 営	0	0		0	0			44	1,112	0.2	83.8
当 座 貸 越	35	782	67.7	69	1,553	10.0	85.0	1,235	27,929	5.8	91.2
カ ー ド ロ ー ン	218	849	83.7	401	1,597	10.3	85.2	5,893	26,677	5.5	88.5
特 定 社 債	3	144	180.0	6	384	2.5	320.0	322	0	3.6	112.7
市 町 村	8	41	3.9	14	81	0.5	7.7	1,460	11,205	2.3	134.3
季 節	0	0		0	0			272	4,049	0.8	71.6
流 動 資 産 担 保	1	184	95.8	4	452	2.9	103.7	24	1,555	0.3	91.4
震 災 緊 急	0	0		0	0			225	1,195	0.2	59.1
危 機 関 連	1	20	0.9	51	1,372	8.8	44.9	619	19,767	4.1	839.2
事 業 承 継 特 別 保 証	0	0		0	0			2	64	0.0	
経 営 改 善 サ ポ ー ト	2	72		2	72	0.5	205.9	47	1,263	0.3	70.2
経 営 力 強 化	0	0		0	0		0.0	229	3,787	0.8	63.9
条 件 変 更 改 善 型 借 換 保 証	0	0		0	0			17	439	0.1	67.1
財 務 要 件 型 無 保 証 人 保 証	0	0		0	0		0.0	4	309	0.1	85.1
経 営 安 定 関 連	0	0		0	0			11	58	0.0	75.4
金 融 安 定 化	0	0		0	0			12	114	0.0	74.1
そ の 他	0	0	0.0	0	0		107.7	45	323	0.1	67.4
合 計	485	4,538	10.2	1,293	15,515	100.0	24.1	35,848	484,227	100.0	148.7

※セーフティネットには「景気対応緊急保証」を含む

(単位：百万円)

上記合計のうち	当 月			本 年 度 累 計				保 証 債 務 残 高			
	件数	金 額	前年比	件数	金 額	構成比	前年比	件数	金 額	構成比	前年比
借 換 保 証	49	647	40.9	261	4,855	31.3	178.0	5,135	71,007	14.7	141.2
県 商 工 業 振 興 資 金	78	705	1.8	523	7,775	50.1	14.6	19,060	307,027	63.4	258.9
上記合計のうち 新型コロナウイルス感染症 に関する山形県融資制度	当 月			本 年 度 累 計				保 証 債 務 残 高			
	件数	金 額	前年比	件数	金 額	構成比	前年比	件数	金 額	構成比	前年比
(地域経済変動対策資金)	5	30	0.1	10	57	0.4		7,379	177,472	36.7	481.2
(山形県新型コロナウイルス 感染症対応資金)	5	113	5.1	373	6,778	43.7		4,123	66,992	13.8	8856.5

※地域経済変動対策資金にかかる保証債務残高については令和2年2月25日以降(新型コロナウイルス感染症対応の指定日)の保証承諾分について集計

◇保証承諾の状況

2 金融機関別保証承諾

(単位：百万円)

項 目	当 月			本 年 度 累 計				保 証 債 務 残 高			
	件数	金 額	前年比	件数	金 額	構成比	前年比	件数	金 額	構成比	前年比
みずほ銀行	0	0		0	0			20	299	0.1	72.7
三菱UFJ銀行	0	0		0	0			2	32	0.0	74.0
(都市銀行計)	0	0		0	0			22	331	0.1	72.8
山形銀行	102	838	8.0	319	4,090	26.4	26.3	8,914	142,507	29.4	156.7
荘内銀行	75	867	8.2	203	2,927	18.9	19.0	6,046	100,546	20.8	142.9
きらやか銀行	97	1,314	11.8	254	4,162	26.8	26.4	7,621	117,916	24.4	146.7
七十七銀行	0	0	0.0	0	0		0.0	31	1,492	0.3	245.9
秋田銀行	0	0		0	0			0	0		
北都銀行	2	31	73.8	2	31	0.2	60.8	45	536	0.1	165.8
東邦銀行	1	5	1.3	1	5	0.0	1.1	71	2,376	0.5	458.4
(地方銀行計)	277	3,055	9.3	779	11,215	72.3	23.6	22,728	365,374	75.5	150.3
山形信用金庫	52	487	22.0	118	923	6.0	23.7	3,059	25,188	5.2	136.0
米沢信用金庫	22	162	8.2	72	816	5.3	27.7	1,597	21,021	4.3	172.7
新庄信用金庫	19	148	14.9	54	339	2.2	26.2	1,160	8,862	1.8	121.8
鶴岡信用金庫	24	186	7.8	80	877	5.7	27.0	2,365	24,732	5.1	136.0
村上信用金庫	0	0		0	0			0	0		
(信用金庫計)	117	984	13.0	324	2,956	19.1	26.0	8,181	79,803	16.5	142.1
北郡信用組合	49	294	19.5	98	625	4.0	29.2	2,422	16,791	3.5	141.2
山形中央信用組合	21	111	19.2	46	306	2.0	32.5	1,111	6,866	1.4	144.0
山形第一信用組合	20	91	5.0	43	296	1.9	13.8	1,223	12,654	2.6	188.3
ウリ信用組合	0	0		0	0			0	0		0.0
あすか信用組合	0	0		0	0			1	80	0.0	
山形県医師信用組合	0	0		1	10	0.1		3	65	0.0	
(信用組合計)	90	496	12.7	188	1,237	8.0	23.6	4,760	36,456	7.5	155.9
商工組合中央金庫	1	3	1.2	2	107	0.7	40.8	147	2,187	0.5	90.8
日本政策投資銀行	0	0		0	0			0	0		
(政府系銀行計)	1	3	1.2	2	107	0.7	40.8	147	2,187	0.5	90.8
山形市農業協同組合	0	0		0	0			10	76	0.0	89.8
山形農業協同組合	0	0		0	0			0	0		0.0
山形おきたま農協	0	0		0	0			0	0		
西村山農業協同組合	0	0		0	0			0	0		
(農協系計)	0	0		0	0			10	76	0.0	89.1
信金中央金庫	0	0		0	0			0	0		
あおぞら銀行	0	0		0	0			0	0		
農林中央金庫	0	0		0	0			0	0		
東北労働金庫	0	0		0	0			0	0		
生・損保	0	0		0	0			0	0		
(その他計)	0	0		0	0			0	0		
合 計	485	4,538	10.2	1,293	15,515	100.0	24.1	35,848	484,227	100.0	148.7

◇保証承諾の状況

3 業 種 別 保 証 承 諾

(単位：百万円)

項 目	当 月			本 年 度 累 計				保 証 債 務 残 高			
	件 数	金 額	前年比	件 数	金 額	構成比	前年比	件 数	金 額	構成比	前年比
食 料 品	9	113	4.6	38	1,003	6.5	31.0	1,064	22,152	4.6	138.3
織 維 品	3	23	5.7	14	313	2.0	44.8	526	7,899	1.6	154.5
木 材 ・ 木 製 品	4	34	11.2	9	109	0.7	32.7	242	3,509	0.7	146.6
家 具 ・ 建 具	5	74	14.5	13	136	0.9	23.6	374	4,247	0.9	137.5
紙	1	1	1.3	1	1	0.0	1.1	59	937	0.2	119.8
印 刷 製 本	4	5	1.2	12	79	0.5	16.0	308	5,200	1.1	148.3
化 学	0	0	0.0	1	5	0.0	27.8	28	421	0.1	54.3
石 油 ・ 石 炭 製 品	0	0		0	0			1	169	0.0	96.3
ゴ ム	0	0	0.0	3	42	0.3	15.4	197	4,484	0.9	137.8
皮 革	0	0	0.0	2	23	0.1	17.0	44	975	0.2	172.5
窯 業	1	10	5.2	7	155	1.0	58.5	219	4,215	0.9	144.8
機 械	10	142	9.0	24	543	3.5	22.2	1,198	27,871	5.8	155.6
電 気 機 器	5	90	14.8	23	475	3.1	49.2	522	11,156	2.3	181.9
車 輛	2	9	3.2	4	22	0.1	7.2	199	4,452	0.9	212.8
船 舶	0	0	0.0	0	0		0.0	19	177	0.0	222.2
金 属	8	116	11.0	33	536	3.5	37.9	952	18,035	3.7	145.0
そ の 他	17	97	17.9	46	280	1.8	36.0	1,011	6,871	1.4	149.4
(製 造 計)	69	713	8.2	230	3,722	24.0	30.9	6,963	122,768	25.4	150.0
卸 売	38	514	9.1	99	1,734	11.2	22.0	2,684	48,034	9.9	152.5
小 売	126	987	9.3	327	2,901	18.7	19.7	9,019	87,821	18.1	146.7
(卸 ・ 小 売 計)	164	1,501	9.3	426	4,635	29.9	20.5	11,703	135,855	28.1	148.7
農 林 漁 業	2	13	24.5	3	16	0.1	14.2	140	1,912	0.4	127.5
鉱 業	1	10		4	59	0.4	586.0	50	1,090	0.2	121.1
建 設	158	1,265	12.3	368	3,884	25.0	26.0	8,905	113,288	23.4	164.2
倉 庫 運 輸	9	64	4.2	26	399	2.6	13.2	908	16,957	3.5	137.4
サ ー ビ ス	62	761	10.2	200	2,511	16.2	22.6	6,030	75,774	15.6	141.5
不 動 産	16	186	70.6	29	260	1.7	56.4	869	11,411	2.4	114.0
そ の 他	4	26	50.2	7	29	0.2	22.8	280	5,171	1.1	101.2
合 計	485	4,538	10.2	1,293	15,515	100.0	24.1	35,848	484,227	100.0	148.7

※平成27年8月末統計より、主たる業種別統計から使途業種別統計へ変更となった。

◇保証承諾の状況

4 資金使途別保証承諾

(単位：百万円)

項 目	当 月			本 年 度 累 計			
	件数	金 額	前年比	件数	金 額	構成比	前年比
運 転 資 金	178	2,232	5.3	692	10,793	69.6	18.1
設 備 資 金	39	418	174.1	93	790	5.1	131.4
運 転 設 備 資 金	268	1,888	78.7	508	3,932	25.3	92.1
合 計	485	4,538	10.2	1,293	15,515	100.0	24.1

5 金額別保証承諾

(単位：百万円)

項 目	当 月			本 年 度 累 計			
	件数	金 額	前年比	件数	金 額	構成比	前年比
100万円以下	68	63	67.4	153	143	0.9	89.6
300万円以下	173	411	37.8	394	933	6.0	51.6
500万円以下	59	275	18.9	165	755	4.9	31.9
1,000万円以下	85	707	20.9	210	1,788	11.5	32.6
1,500万円以下	20	268	14.1	80	1,078	7.0	38.3
2,000万円以下	36	690	14.8	109	2,112	13.6	33.6
3,000万円以下	18	480	6.8	62	1,714	11.0	17.4
5,000万円以下	18	810	6.6	65	2,880	18.6	15.8
7,000万円以下	1	62	7.1	39	2,339	15.1	162.2
8,000万円以下	3	240	21.5	7	549	3.5	30.0
1億円以下	1	89	1.6	2	183	1.2	2.1
1億円超	3	444	8.7	7	1,041	6.7	18.7
合 計	485	4,538	10.2	1,293	15,515	100.0	24.1

(1件平均保証承諾 11,999 千円 65.0 %)

◇保証承諾の状況

6 期間別保証承諾

(単位：百万円)

項 目	当 月			本 年 度 累 計			
	件 数	金 額	前年比	件 数	金 額	構成比	前年比
3ヶ月以下	5	45	26.5	8	65	0.4	20.6
6ヶ月以下	13	166	118.8	28	425	2.7	78.6
1年以下	80	1,104	70.1	157	2,346	15.1	88.1
2年以下	242	1,590	76.3	452	3,077	19.8	84.9
3年以下	3	7	5.2	15	81	0.5	47.9
4年以下	6	8	15.2	16	37	0.2	57.6
5年以下	30	98	21.3	83	379	2.4	49.9
7年以下	48	633	59.1	120	1,377	8.9	49.7
10年以下	50	553	1.4	401	7,329	47.2	13.8
10年超	8	335	236.6	13	401	2.6	112.7
合 計	485	4,538	10.2	1,293	15,515	100.0	24.1

(平均保証期間

5年

1ヶ月)

7 新規・継続別保証承諾

(単位：百万円)

項 目	当 月			本 年 度 累 計			
	件 数	金 額	前年比	件 数	金 額	構成比	前年比
新 規	34	364	5.5	99	956	6.2	11.1
継 続	451	4,174	11.0	1,194	14,560	93.8	26.1
合 計	485	4,538	10.2	1,293	15,515	100.0	24.1

8 店別保証承諾

(単位：百万円)

項 目	当 月			本 年 度 累 計				保 証 債 務 残 高			
	件 数	金 額	前年比	件 数	金 額	構成比	前年比	件 数	金 額	構成比	前年比
本 店	233	2,185	10.3	621	6,936	44.7	22.0	17,622	227,289	46.9	149.1
米 沢 支 店	69	595	6.8	216	3,198	20.6	27.6	5,466	84,892	17.5	174.0
長 井 支 店	31	150	6.9	64	512	3.3	17.9	1,774	22,450	4.6	158.7
新 庄 支 店	43	320	17.1	106	908	5.8	31.1	2,381	27,691	5.7	133.7
酒 田 支 店	56	713	15.1	144	2,202	14.2	29.0	4,226	62,171	12.8	126.3
鶴 岡 支 店	53	575	10.0	142	1,759	11.3	22.3	4,379	59,734	12.3	148.4
合 計	485	4,538	10.2	1,293	15,515	100.0	24.1	35,848	484,227	100.0	148.7

◇保証承諾の状況

9 市 町 村 別 保 証 承 諾

(単位：百万円)

項 目	当 月			本 年 度 累 計				保 証 債 務 残 高			
	件 数	金 額	前年比	件 数	金 額	構成比	前年比	件 数	金 額	構成比	前年比
山 形 市	92	912	8.4	277	3,020	19.5	17.9	7,962	105,329	21.8	144.7
米 沢 市	31	240	4.2	112	1,520	9.8	19.9	3,086	51,747	10.7	165.2
鶴 岡 市	52	570	10.1	138	1,727	11.1	22.3	4,202	57,097	11.8	147.2
酒 田 市	41	519	14.3	102	1,490	9.6	24.4	3,278	51,073	10.5	126.1
新 庄 市	20	185	15.6	61	680	4.4	34.9	1,393	17,228	3.6	137.4
寒 河 江 市	16	145	11.2	39	566	3.6	32.4	1,437	20,025	4.1	171.7
上 山 市	8	72	7.6	26	309	2.0	22.5	896	12,478	2.6	134.2
村 山 市	20	85	9.3	45	385	2.5	31.6	943	11,043	2.3	162.3
長 井 市	13	66	6.0	42	349	2.2	22.7	942	12,446	2.6	155.8
天 童 市	35	511	17.6	84	1,128	7.3	24.4	2,023	30,107	6.2	150.3
東 根 市	20	185	8.7	41	426	2.7	15.9	1,317	17,545	3.6	142.7
尾 花 沢 市	14	71	11.4	37	457	2.9	58.0	651	8,770	1.8	175.7
南 陽 市	21	120	7.2	55	954	6.1	43.1	1,089	16,081	3.3	212.7
(市 計)	383	3,681	9.5	1,059	13,012	83.9	23.0	29,219	410,968	84.9	148.6
中 山 町	2	15	4.5	4	27	0.2	6.1	205	1,955	0.4	155.6
山 辺 町	3	10	4.9	14	99	0.6	34.4	442	3,979	0.8	135.9
大 江 町	3	8	7.0	4	9	0.1	5.3	259	2,464	0.5	211.4
朝 日 町	2	2	10.6	4	4	0.0	8.9	130	1,241	0.3	221.0
西 川 町	1	15	9.9	4	47	0.3	16.2	257	2,467	0.5	136.1
河 北 町	15	134	30.5	32	417	2.7	55.4	796	7,497	1.5	136.7
大 石 田 町	2	20	6.4	10	42	0.3	11.6	302	2,522	0.5	166.6
白 鷹 町	9	31	6.4	12	50	0.3	8.4	416	4,163	0.9	157.9
飯 豊 町	5	31	6.7	5	31	0.2	5.7	219	3,019	0.6	155.5
小 国 町	4	23	16.8	5	83	0.5	41.2	194	2,710	0.6	184.8
高 畠 町	10	173	16.0	35	618	4.0	44.9	943	13,771	2.8	169.4
川 西 町	7	63	26.3	14	106	0.7	31.3	349	3,319	0.7	182.3
舟 形 町	0	0	0.0	4	11	0.1	51.2	128	1,236	0.3	106.7
大 蔵 村	5	43	53.8	6	53	0.3	33.1	90	1,100	0.2	148.1
戸 沢 村	0	0	0.0	2	7	0.0	5.6	96	758	0.2	161.6
鮭 川 村	3	17	18.6	6	25	0.2	17.5	112	931	0.2	139.8
真 室 川 町	2	5	2.5	4	19	0.1	7.8	130	1,793	0.4	149.1
金 山 町	4	27	58.3	8	43	0.3	62.8	118	759	0.2	125.8
最 上 町	9	44	29.2	15	70	0.4	35.2	317	3,897	0.8	116.8
三 川 町	1	5	3.9	4	33	0.2	22.9	182	2,516	0.5	191.3
庄 内 町	10	60	19.9	25	442	2.9	65.5	646	7,437	1.5	138.6
遊 佐 町	5	134	17.4	17	269	1.7	33.6	298	3,725	0.8	107.0
(町 村 計)	102	857	14.7	234	2,503	16.1	31.4	6,629	73,258	15.1	149.3
合 計	485	4,538	10.2	1,293	15,515	100.0	24.1	35,848	484,227	100.0	148.7

◇保証承諾の状況

10 小 額 融 資 市 町 村 別 保 証 承 諾

(単位：千円)

項 目	当 月			本 年 度 累 計			保 証 債 務 残 高		
	件 数	金 額	前 年 比	件 数	金 額	前 年 比	件 数	金 額	前 年 比
山 形 市	0	0		1	1,300	3.3	164	519,544	61.5
米 沢 市	3	9,180		3	9,180	83.5	85	311,040	57.7
鶴 岡 市	0	0		1	4,500	150.0	77	324,327	69.2
酒 田 市	1	4,500		1	4,500	45.9	127	480,827	46.3
新 庄 市	0	0	0.0	0	0	0.0	36	138,324	50.2
寒 河 江 市	0	0		0	0		22	50,578	71.3
上 山 市	0	0		0	0		17	37,512	48.7
村 山 市	0	0		0	0		8	35,529	65.9
長 井 市	0	0		0	0		20	58,820	60.8
天 童 市	1	6,000		2	9,700		61	223,692	66.5
東 根 市	0	0		0	0		29	140,793	72.0
尾 花 沢 市	0	0		0	0		22	74,858	93.2
南 陽 市	0	0		0	0	0.0	37	100,708	45.1
(市 計)	5	19,680	328.0	8	29,180	30.5	705	2,496,552	58.0
中 山 町	0	0		0	0		4	26,377	66.2
山 辺 町	0	0		0	0		10	32,368	43.5
大 江 町	0	0		0	0		2	5,287	34.6
朝 日 町	0	0		0	0	0.0	4	6,727	32.3
西 川 町	0	0		0	0	0.0	1	5,822	20.0
河 北 町	0	0		0	0		10	51,908	85.3
大 石 田 町	0	0		0	0		14	48,419	146.2
白 鷹 町	0	0		0	0		12	19,775	37.2
飯 豊 町	0	0		0	0		8	20,192	77.7
小 国 町	0	0		0	0		4	23,409	77.5
高 畠 町	0	0		0	0	0.0	25	51,372	35.1
川 西 町	0	0		1	2,860		10	33,540	79.1
舟 形 町	0	0		0	0		3	14,520	29.5
大 蔵 村	0	0		0	0		5	5,964	19.5
戸 沢 村	0	0		0	0		4	10,209	34.5
鮭 川 村	0	0		0	0		6	21,639	63.1
真 室 川 町	0	0		0	0		2	946	5.2
金 山 町	0	0		0	0		6	6,090	15.5
最 上 町	1	10,000		1	10,000		20	78,023	69.9
三 川 町	0	0		0	0		4	8,827	45.9
庄 内 町	0	0		0	0		50	151,724	42.4
遊 佐 町	0	0		0	0	0.0	20	57,815	53.9
(町 村 計)	1	10,000		2	12,860	28.0	224	680,951	49.7
合 計	6	29,680	494.7	10	42,040	29.6	929	3,177,503	56.0

◇代位弁済の状況

1 制度別代位弁済

(単位：千円)

項目	当 月			本 年 度 累 計			
	件数	金 額	前年比	件数	金 額	構成比	前年比
一 般	3	26,199	25.9	4	31,931	4.0	26.9
小 額 融 資	1	6,353	270.7	1	6,353	0.8	47.7
小 口 零 細	3	3,928	186.2	4	6,120	0.8	48.8
商 工 業 振 興 資 金	4	148,878	187.9	4	148,878	18.6	153.9
近 代 化	1	1,279		2	2,585	0.3	189.2
(内 創 業 関 連 等)	1	1,279		2	2,585	0.3	189.2
セ ー フ テ ィ ネ ッ ト	8	257,661	401.6	9	259,667	32.4	399.6
長 期 経 営	0	0		1	20,571	2.6	
当 座 貸 越	0	0	0.0	0	0		0.0
カ ー ド ロ ー ン	3	5,743	24.6	6	14,558	1.8	47.2
特 定 社 債	1	80,076		1	80,076	10.0	
市 町 村	0	0		0	0		
季 節	0	0		0	0		
流 動 資 産 担 保	0	0		0	0		
震 災 緊 急	1	8,600		1	8,600	1.1	
危 機 関 連	0	0		0	0		
事 業 承 継 特 別 保 証	0	0		0	0		
経 営 改 善 サ ポ ー ト	2	222,070		2	222,070	27.7	
経 営 力 強 化	0	0		0	0		
条 件 変 更 改 善 型 借 換 保 証	0	0		0	0		
財 務 要 件 型 無 保 証 人 保 証	0	0		0	0		
経 営 安 定 関 連	0	0		0	0		
金 融 安 定 化	0	0		0	0		
そ の 他	0	0		0	0		
合 計	27	760,786	272.8	35	801,409	100.0	232.4

※セーフティネットには「景気対応緊急保証」を含む

(単位：千円)

上記合計のうち	当 月			本 年 度 累 計			
	件数	金 額	前年比	件数	金 額	構成比	前年比
借 換 保 証	5	246,698	233.5	6	252,430	31.5	238.9
県 商 工 業 振 興 資 金	14	295,358	272.6	17	300,862	37.5	203.4
上記合計のうち 新型コロナウイルス感染症に関する 山形県融資制度	当 月			本 年 度 累 計			
	件数	金 額	前年比	件数	金 額	構成比	前年比
(地域経済変動対策資金)	0	0		1	2,006	0.3	
(山形県新型コロナウイルス感染症対応資金)	0	0		0	0		

※地域経済変動対策資金にかかる保証債務残高については令和2年2月25日以降(新型コロナウイルス感染症対応の指定日)の保証承諾分について集計

◇代位弁済の状況

2 業種別代位弁済

(単位：千円)

項 目	当 月			本 年 度 累 計			
	件数	金 額	前年比	件数	金 額	構成比	前年比
食 料 品	9	149,534		10	150,840	18.8	
織 維 品	0	0	0.0	0	0		0.0
木 材 ・ 木 製 品	0	0		0	0		
家 具 ・ 建 具	0	0		0	0		0.0
紙	0	0		0	0		
印 刷 製 本	0	0		0	0		
化 学	6	502,607		6	502,607	62.7	
石 油 ・ 石 炭 製 品	0	0		0	0		
ゴ ム	0	0		0	0		
皮 革	0	0		0	0		
窯 業	0	0		0	0		
機 械	0	0	0.0	0	0		0.0
電 気 機 器	0	0		0	0		
車 輛	0	0		0	0		
船 舶	0	0		0	0		
金 属	0	0	0.0	0	0		0.0
そ の 他	0	0		0	0		
(製 造 計)	15	652,141	481.5	16	653,447	81.5	460.8
卸 売	0	0		0	0		
小 売	4	85,992	87.3	7	99,735	12.4	82.3
(卸 ・ 小 売 計)	4	85,992	87.3	7	99,735	12.4	82.3
農 林 漁 業	0	0	0.0	0	0		0.0
鉱 業	0	0		0	0		
建 設	7	15,628	144.4	9	18,624	2.3	81.3
倉 庫 運 輸	0	0		0	0		
サ ビ ス	1	7,026		3	29,603	3.7	229.9
不 動 産	0	0		0	0		0.0
そ の 他	0	0		0	0		
合 計	27	760,786	272.8	35	801,409	100.0	232.4

※平成27年8月末統計より、主たる業種別統計から使途業種別統計へ変更となった。

◇代位弁済の状況

3 金融機関別代位弁済

(単位：千円)

項 目	当 月			本 年 度 累 計			
	件数	金 額	前年比	件数	金 額	構成比	前年比
都 市 銀 行	0	0		0	0		
地 方 銀 行	25	747,408	312.3	29	781,722	97.5	286.0
信 用 金 庫	2	13,378	64.2	4	16,375	2.0	35.2
信 用 組 合	0	0	0.0	2	3,312	0.4	13.2
政 府 系 金 融 機 関 等	0	0		0	0		
そ の 他	0	0		0	0		
合 計	27	760,786	272.8	35	801,409	100.0	232.4

4 店別代位弁済

(単位：千円)

項 目		代 位 弁 済			求 償 権 回 収			求 償 権 残 高 (当 月 末)		
		件数	金 額	前年比	件数	金 額	前年比	件数	金 額	前年比
本 店	当 月	5	9,636	21.1	2	65,089	290.4			
	本 年 度 累 計	8	36,466	43.1	2	69,736	251.4	2,380	20,827,305	95.1
米 沢 支 店	当 月	0	0	0.0	2	33,918	538.6			
	本 年 度 累 計	3	10,797	45.8	2	37,395	219.4	1,212	10,183,436	99.1
長 井 支 店	当 月	15	652,141	2897.5	1	954	140.5			
	本 年 度 累 計	15	652,141	2897.5	2	3,360	259.2	432	4,579,939	112.9
新 庄 支 店	当 月	1	6,353	18.6	0	1,083	69.0			
	本 年 度 累 計	3	9,349	19.7	1	1,986	73.4	531	4,322,862	98.6
酒 田 支 店	当 月	5	91,269	169.8	0	2,367	27.2			
	本 年 度 累 計	5	91,269	169.8	0	5,714	55.5	892	6,743,137	100.2
鶴 岡 支 店	当 月	1	1,387	1.2	2	23,548	882.1			
	本 年 度 累 計	1	1,387	1.2	2	25,623	572.4	879	6,935,659	98.6
合 計	当 月	27	760,786	272.8	7	126,959	299.9			
	本 年 度 累 計	35	801,409	232.4	9	143,813	226.3	6,326	53,592,339	98.6

保証債務残高上位50店舗

(政府系金融機関を除く) 単位：百万円)

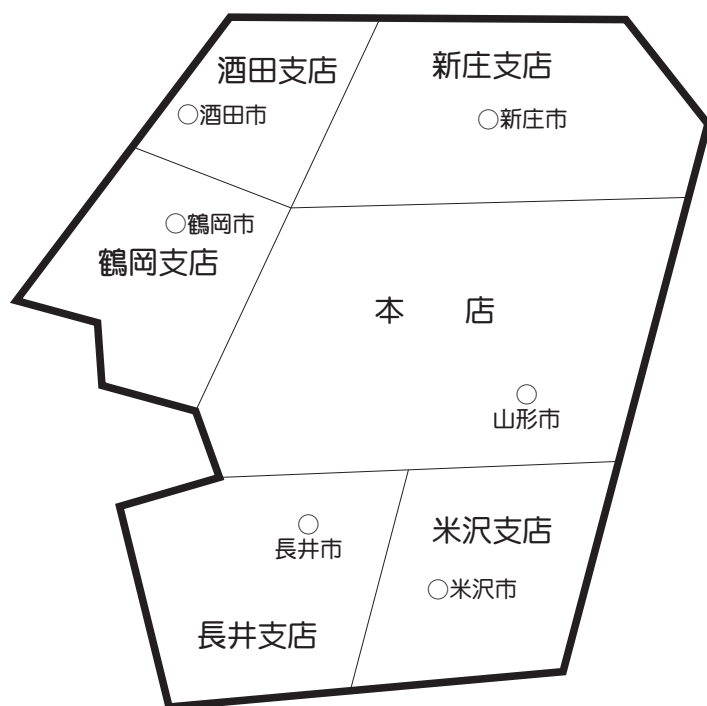
【 令和3年5月31日 現在 】

【 前年同月 】

順位	金融機関	債務残高
1	山形銀行米沢支店	10,416
2	山形銀行酒田支店	9,547
3	荘内銀行本店	8,923
4	山形銀行本店	8,334
5	荘内銀行山形営業部	8,199
6	荘内銀行酒田中央支店	7,720
7	鶴岡信用金庫本店	7,052
8	山形銀行鶴岡支店	6,614
9	きらやか銀行天童支店	5,829
10	荘内銀行酒田営業部	5,785
11	荘内銀行米沢中央支店	5,393
12	荘内銀行新庄支店	5,333
13	荘内銀行天童中央支店	5,098
14	きらやか銀行本店	4,954
15	山形銀行長井支店	4,904
16	山形銀行天童支店	4,826
17	鶴岡信用金庫酒田営業部	4,813
18	山形銀行楯岡支店	4,737
19	山形銀行寒河江中央支店	4,581
20	山形信用金庫山形営業部	4,504
21	きらやか銀行寒河江支店	4,306
22	山形銀行新庄支店	4,283
23	新庄信用金庫本店	4,057
24	山形銀行東根支店	4,045
25	山形銀行金池支店	4,012
26	山形銀行鶴岡駅前支店	4,004
27	山形銀行東泉支店	3,888
28	きらやか銀行米沢支店	3,803
29	山形銀行米沢駅前支店	3,778
30	山形第一信用組合米沢支店	3,709
31	荘内銀行長井支店	3,649
32	米沢信用金庫本店	3,636
33	山形銀行寿町支店	3,584
34	きらやか銀行酒田支店	3,364
35	山形銀行上山支店	3,319
36	山形銀行宮町支店	3,238
37	荘内銀行北支店	3,135
38	山形銀行余目支店	3,130
39	山形銀行山形駅前支店	3,095
40	きらやか銀行新庄支店	3,082
41	荘内銀行ときめき通り支店	3,045
42	荘内銀行余目支店	3,000
43	山形銀行高島支店	2,997
44	荘内銀行桜田支店	2,956
45	山形銀行南館支店	2,947
46	荘内銀行寒河江支店	2,902
47	北郡信用組合尾花沢支店	2,830
48	きらやか銀行高島支店	2,768
49	荘内銀行東根支店	2,754
50	山形信用金庫天童支店	2,752

順位	金融機関	債務残高
1	荘内銀行酒田中央支店	7,305
2	荘内銀行本店	6,792
3	山形銀行酒田支店	6,720
4	山形銀行米沢支店	6,357
5	山形銀行本店	5,916
6	荘内銀行山形営業部	5,399
7	鶴岡信用金庫本店	5,018
8	きらやか銀行天童支店	4,519
9	荘内銀行酒田営業部	3,994
10	山形銀行鶴岡支店	3,794
11	鶴岡信用金庫酒田営業部	3,559
12	荘内銀行新庄支店	3,528
13	荘内銀行天童中央支店	3,482
14	荘内銀行米沢中央支店	3,440
15	山形銀行長井支店	3,408
16	きらやか銀行酒田支店	3,398
17	山形銀行新庄支店	3,259
18	山形銀行東根支店	3,053
19	山形銀行東泉支店	3,028
20	山形信用金庫山形営業部	2,906
21	きらやか銀行本店	2,813
22	新庄信用金庫本店	2,706
23	山形銀行米沢駅前支店	2,677
24	山形銀行上山支店	2,675
25	山形銀行金池支店	2,584
26	山形銀行楯岡支店	2,483
27	きらやか銀行米沢支店	2,427
28	山形銀行鶴岡駅前支店	2,424
29	きらやか銀行寒河江支店	2,407
30	山形銀行宮町支店	2,345
31	山形銀行寿町支店	2,324
32	荘内銀行北支店	2,322
33	きらやか銀行酒田中央支店	2,281
34	山形銀行天童支店	2,258
35	山形第一信用組合米沢支店	2,257
36	山形銀行余目支店	2,186
37	山形銀行寒河江中央支店	2,185
38	山形銀行南館支店	2,170
39	きらやか銀行新庄支店	2,156
40	きらやか銀行高島支店	2,156
41	米沢信用金庫本店	2,069
42	北郡信用組合尾花沢支店	2,006
43	荘内銀行長井支店	1,984
44	山形信用金庫天童支店	1,977
45	荘内銀行余目支店	1,968
46	新庄信用金庫天童支店	1,962
47	きらやか銀行中央営業部	1,944
48	山形信用金庫上山支店	1,941
49	荘内銀行ときめき通り支店	1,881
50	荘内銀行北山形支店	1,872

企業のちかくで、 事業のちからに。



本 店 〒990-8580 山形市城南町一丁目1番1号 霞城セントラル内

12F 総務部(総務統括課) TEL 023(647)2245
(システム経理課) TEL 023(647)2246
企業支援部(企画推進課、経営支援課、保証審査課) TEL 023(647)2247

11F 管理部(代位弁済課) TEL 023(647)2248
(管理回収課) TEL 023(647)2241
総務部・企業支援部・管理部 FAX 023(647)3201

11F 本店営業部(保証第一課、保証第二課) TEL 023(647)2240
FAX 023(646)2883

URL <http://www.ysh.or.jp/>

米沢支店 米沢市駅前三丁目1番91号 〒992-0027 ☎(0238)23-7630(代)
FAX(0238)24-5647

鶴岡支店 鶴岡市本町二丁目7番5号 〒997-0034 ☎(0235)22-6122(代)
FAX(0235)24-6388

酒田支店 酒田市緑町20番60号 〒998-0858 ☎(0234)22-7644(代)
FAX(0234)24-3315

新庄支店 新庄市末広町8番21号 〒996-0031 ☎(0233)22-3171(代)
FAX(0233)22-7035

長井支店 長井市館町北6番27号 〒993-0011 ☎(0238)84-1674(代)
TASビル内 FAX(0238)84-1012