

信用保証 月報



令和3年

4 月号

山形県信用保証協会

YAMAGATA GUARANTEE

目 次

◇ 今月の保証動向	1
◇ 業務の推移	2
◇ 保証承諾の状況	
1 制度別保証承諾	4
2 金融機関別保証承諾	5
3 業種別保証承諾	6
4 資金用途別保証承諾	7
5 金額別保証承諾	7
6 期間別保証承諾	8
7 新規・継続別保証承諾	8
8 店別保証承諾	8
9 市町村別保証承諾	9
10 小額融資市町村別保証承諾	10
◇ 代位弁済の状況	
1 制度別代位弁済	11
2 業種別代位弁済	12
3 金融機関別代位弁済	13
4 店別代位弁済	13
◇ 金融機関店舗ランキング	14

※数値等の扱いについては、以下のとおりとなります。

- ・数 値…単位未満を四捨五入し表示
- ・構成比…実績が無い場合は「空欄」と表示
単位未満の場合は「0.0」と表示
- ・前年比…前年実績が無い場合は「空欄」と表示
当年実績が無く前年実績が有る場合及び単位未満の場合は「0.0」と表示

表紙の図柄は

中小企業者と信用保証協会がともに大きくはばたき、飛躍発展する未来を表す協会記章を中心にデザインし、円の広がりには飛躍発展を二重に表現したものです。
バックカラーは、県花“べにばな”をイメージしたものです。

今月の保証動向

令和3年4月分

業 務 概 要

(単位：千円)

項 目	当 月				本 年 度 累 計			
	件 数	金 額	前年同月比		件 数	金 額	前年同月比	
			件 数	金 額			件 数	金 額
保 証 承 諾	808	10,976,891	65.2	55.1	808	10,976,891	65.2	55.1
保 証 債 務 残 高					36,095	487,033,537	112.8	162.6
代 位 弁 済	8	40,623	42.1	61.5	8	40,623	42.1	61.5
求 償 権 回 収 (元 金)	2	16,854	66.7	79.4	2	16,854	66.7	79.4

保証承諾

4月の保証承諾は、808件（前年同月比65.2%）、10,977百万円（同55.1%）と減少した。

業種別では、製造業が3,009百万円（前年同月比89.7%）、建設業が2,619百万円（同56.2%）、小売業が1,914百万円（同46.3%）、サービス業が1,750百万円（同47.4%）、卸売業が1,220百万円（同54.9%）と減少した。

保証債務残高

4月末の保証債務残高は36,095件（前年同月比112.8%）、487,034百万円（同162.6%）と増加した。

代位弁済

4月の代位弁済は、8件（前年同月比42.1%）、41百万円（同61.5%）と減少した。

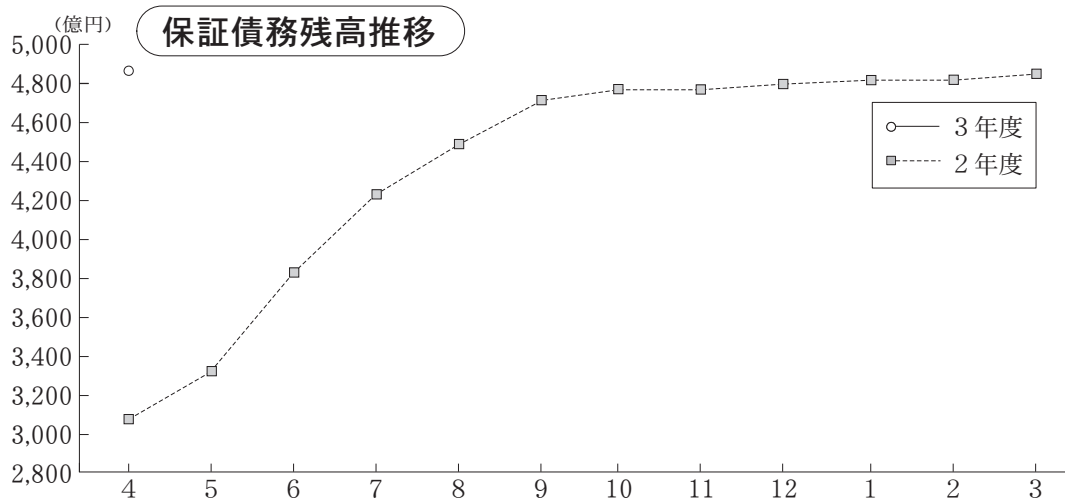
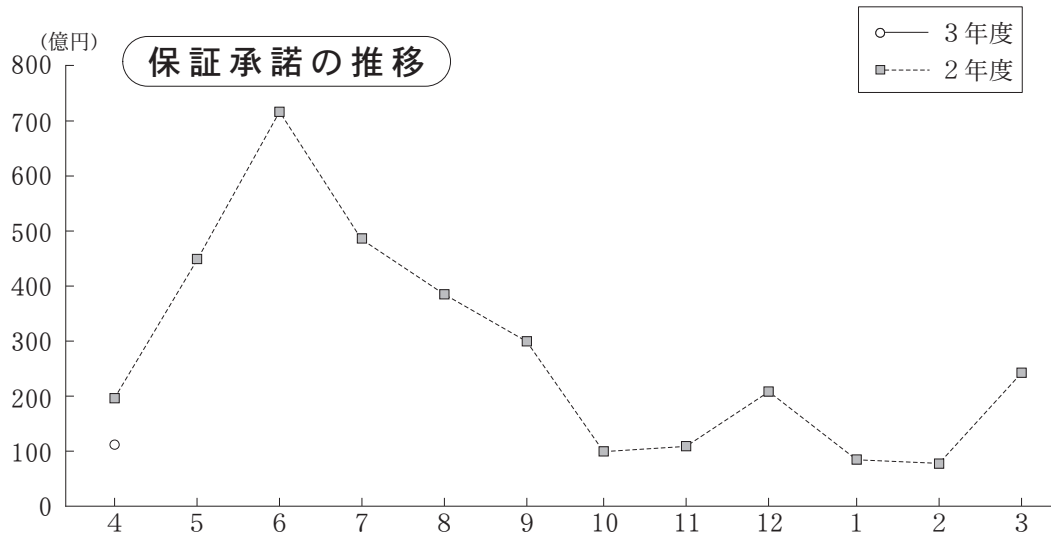
回収

4月の回収は、2件（前年同月比66.7%）、17百万円（同79.4%）と減少した。

業務の推移

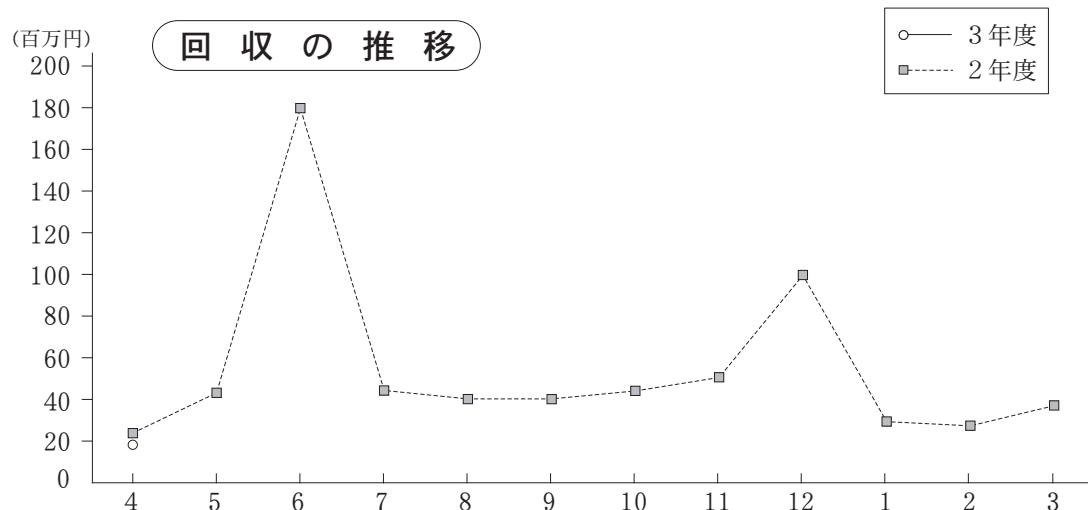
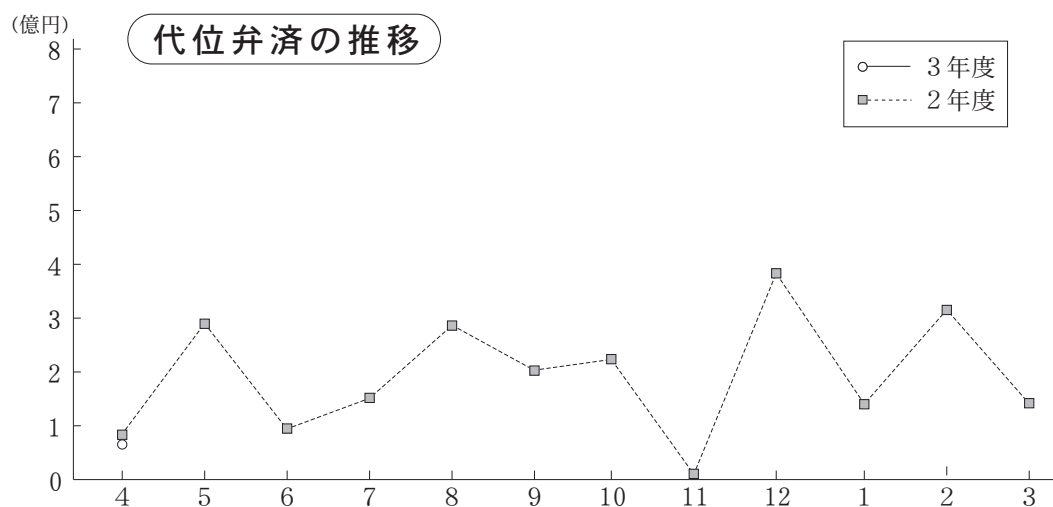
(単位：千円)

項目別	保証承諾						保証債務残高					
	令和3年度			令和2年度			令和3年度			令和2年度		
	件数	金額	前年比	件数	金額	前年比	件数	金額	前年比	件数	金額	前年比
4	808	10,976,891	55.1	1,240	19,924,220	409.1	36,095	487,033,537	162.6	32,009	299,506,805	102.9
5				2,252	44,503,970	690.0				33,124	325,601,379	112.9
6				3,341	72,337,479	532.7				34,861	379,352,619	131.7
7				2,230	48,001,824	524.3				36,058	422,322,558	146.4
8				1,943	38,046,240	482.1				36,890	449,500,328	156.1
9				1,606	29,982,030	226.7				37,489	473,403,197	163.3
上期計				12,612	252,795,763	458.2	-	-	-	-	-	-
10				720	9,745,959	127.1				37,372	475,771,659	164.0
11				784	10,578,033	114.7				37,173	476,237,831	164.4
12				1,662	22,486,969	109.8				36,899	479,189,118	163.9
1				769	8,944,835	128.0				36,725	479,767,024	164.2
2				858	8,471,064	101.7				36,463	479,345,554	164.7
3				1,715	25,208,619	165.5				36,126	483,792,982	165.5
下期計				6,508	85,435,479	125.8	-	-	-	-	-	-
合計				19,120	338,231,241	274.8	-	-	-	-	-	-



(単位：千円)

項目別	代位弁済(元利)						求償権回収(元金)					
	令和3年度			令和2年度			令和3年度			令和2年度		
	件数	金額	前年比	件数	金額	前年比	件数	金額	前年比	件数	金額	前年比
4	8	40,623	61.5	19	66,003	24.8	2	16,854	79.4	3	21,220	25.2
5				27	278,893	97.1				11	42,338	68.4
6				15	79,125	51.5				26	178,787	110.7
7				28	151,612	44.5				5	44,404	42.3
8				35	276,543	43.8				7	42,046	75.4
9				25	212,694	106.7				8	41,707	41.9
上期計				149	1,064,870	56.7				60	370,503	65.2
10				22	228,918	479.7				9	45,426	40.1
11				8	18,135	6.6				7	50,149	38.9
12				28	375,933	130.7				21	93,650	90.7
1				17	135,048	153.9				3	30,491	133.0
2				29	324,105	162.7				6	29,249	33.1
3				19	136,421	33.5				5	34,875	64.1
下期計				123	1,218,560	93.5				51	283,840	55.5
合計				272	2,283,430	71.8				111	654,343	60.6



◇保証承諾の状況

1 制度別保証承諾

(単位：百万円)

項目	当 月			本 年 度 累 計				保 証 債 務 残 高			
	件数	金 額	前年比	件数	金 額	構成比	前年比	件数	金 額	構成比	前年比
一 般	94	1,019	58.0	94	1,019	9.3	58.0	5,545	55,860	11.5	68.5
小 額 融 資	4	12	9.1	4	12	0.1	9.1	946	3,276	0.7	56.0
小 口 零 細	46	117	66.8	46	117	1.1	66.8	2,995	4,465	0.9	67.6
商 工 業 振 興 資 金	4	67	26.6	4	67	0.6	26.6	2,130	36,761	7.5	80.3
近 代 化	19	157	112.0	19	157	1.4	112.0	1,009	8,776	1.8	93.2
(内創業関連等)	18	137	147.8	18	137	1.3	147.8	804	3,071	0.6	96.2
セーフティネット	362	6,185	42.1	362	6,185	56.3	42.1	12,928	259,870	53.4	586.4
長 期 経 営	0	0		0	0			44	1,118	0.2	83.7
当 座 貸 越	34	771	114.7	34	771	7.0	114.7	1,238	27,988	5.7	90.7
カ ー ド ロ ー ン	183	748	86.9	183	748	6.8	86.9	5,934	26,825	5.5	88.9
特 定 社 債	3	240	600.0	3	240	2.2	600.0	322	0	3.6	112.6
市 町 村	6	41	167.4	6	41	0.4	167.4	1,481	11,325	2.3	136.0
季 節	0	0		0	0			291	4,414	0.9	70.3
流 動 資 産 担 保	3	268	109.8	3	268	2.4	109.8	25	1,568	0.3	91.7
震 災 緊 急	0	0		0	0			226	1,237	0.3	59.1
危 機 関 連	50	1,352	167.7	50	1,352	12.3	167.7	606	19,476	4.0	13340.0
事業承継特別保証	0	0		0	0			2	64	0.0	
経営改善サポート	0	0	0.0	0	0		0.0	47	1,422	0.3	78.5
経営力強化	0	0	0.0	0	0		0.0	233	3,911	0.8	65.2
条件変更改善型借換保証	0	0		0	0			17	443	0.1	67.2
財務要件型無保証人保証	0	0	0.0	0	0		0.0	4	311	0.1	79.8
経営安定関連	0	0		0	0			12	73	0.0	94.3
金 融 安 定 化	0	0		0	0			13	114	0.0	74.1
そ の 他	0	0		0	0		112.0	47	346	0.1	71.2
合 計	808	10,977	55.1	808	10,977	100.0	55.1	36,095	487,034	100.0	162.6

※セーフティネットには「景気対応緊急保証」を含む

(単位：百万円)

上記合計のうち	当 月			本 年 度 累 計				保 証 債 務 残 高			
	件数	金 額	前年比	件数	金 額	構成比	前年比	件数	金 額	構成比	前年比
借 換 保 証	212	4,208	367.4	212	4,208	38.3	367.4	5,143	71,490	14.7	142.7
県 商 工 業 振 興 資 金	445	7,070	46.8	445	7,070	64.4	46.8	19,143	308,176	63.3	338.8
上記合計のうち 新型コロナウイルス感染症 に関する山形県融資制度	当 月			本 年 度 累 計				保 証 債 務 残 高			
	件数	金 額	前年比	件数	金 額	構成比	前年比	件数	金 額	構成比	前年比
(地域経済変動対策資金)	5	27	0.2	5	27	0.2		7,382	178,033	36.6	1974.8
(山形県新型コロナウイルス 感染症対応資金)	368	6,665		368	6,665	60.7		4,089	66,375	13.6	

※地域経済変動対策資金にかかる保証債務残高については令和2年2月25日以降(新型コロナウイルス感染症対応の指定日)の保証承諾分について集計

◇保証承諾の状況

2 金融機関別保証承諾

(単位：百万円)

項 目	当 月			本 年 度 累 計				保 証 債 務 残 高			
	件数	金 額	前年比	件数	金 額	構成比	前年比	件数	金 額	構成比	前年比
みずほ銀行	0	0		0	0			20	304	0.1	72.9
三菱UFJ銀行	0	0		0	0			2	33	0.0	74.6
(都市銀行計)	0	0		0	0			22	337	0.1	73.1
山形銀行	217	3,252	63.5	217	3,252	29.6	63.5	8,996	143,713	29.5	167.9
荘内銀行	128	2,060	42.6	128	2,060	18.8	42.6	6,077	101,300	20.8	159.1
きらやか銀行	157	2,848	61.6	157	2,848	25.9	61.6	7,690	118,487	24.3	159.7
七十七銀行	0	0	0.0	0	0		0.0	31	1,497	0.3	366.2
秋田銀行	0	0		0	0			0	0		
北都銀行	0	0	0.0	0	0		0.0	45	540	0.1	167.5
東邦銀行	0	0	0.0	0	0		0.0	70	2,377	0.5	1656.2
(地方銀行計)	502	8,160	55.3	502	8,160	74.3	55.3	22,909	367,914	75.5	164.0
山形信用金庫	66	436	25.9	66	436	4.0	25.9	3,067	25,201	5.2	150.3
米沢信用金庫	50	654	67.2	50	654	6.0	67.2	1,605	21,070	4.3	192.5
新庄信用金庫	35	191	63.2	35	191	1.7	63.2	1,165	8,945	1.8	130.0
鶴岡信用金庫	56	691	80.8	56	691	6.3	80.8	2,380	24,679	5.1	146.4
村上信用金庫	0	0		0	0			0	0		
(信用金庫計)	207	1,972	51.8	207	1,972	18.0	51.8	8,217	79,895	16.4	155.3
北郡信用組合	49	330	52.3	49	330	3.0	52.3	2,443	16,907	3.5	156.0
山形中央信用組合	25	195	53.9	25	195	1.8	53.9	1,116	6,906	1.4	156.8
山形第一信用組合	23	205	60.4	23	205	1.9	60.4	1,227	12,648	2.6	222.9
ウリ信用組合	0	0		0	0			0	0		0.0
あすか信用組合	0	0		0	0			1	80	0.0	
山形県医師信用組合	1	10		1	10	0.1		3	65	0.0	
(信用組合計)	98	741	55.5	98	741	6.8	55.5	4,790	36,606	7.5	175.0
商工組合中央金庫	1	104	384.1	1	104	0.9	384.1	147	2,205	0.5	98.3
日本政策投資銀行	0	0		0	0			0	0		
(政府系銀行計)	1	104	384.1	1	104	0.9	384.1	147	2,205	0.5	98.3
山形市農業協同組合	0	0		0	0			10	77	0.0	89.9
山形農業協同組合	0	0		0	0			0	0		0.0
山形おきたま農協	0	0		0	0			0	0		
西村山農業協同組合	0	0		0	0			0	0		
(農協系計)	0	0		0	0			10	77	0.0	89.1
信金中央金庫	0	0		0	0			0	0		
あおぞら銀行	0	0		0	0			0	0		
農林中央金庫	0	0		0	0			0	0		
東北労働金庫	0	0		0	0			0	0		
生・損保	0	0		0	0			0	0		
(その他計)	0	0		0	0			0	0		
合 計	808	10,977	55.1	808	10,977	100.0	55.1	36,095	487,034	100.0	162.6

◇保証承諾の状況

3 業 種 別 保 証 承 諾

(単位：百万円)

項 目	当 月			本 年 度 累 計				保 証 債 務 残 高			
	件 数	金 額	前年比	件 数	金 額	構成比	前年比	件 数	金 額	構成比	前年比
食 料 品	29	891	110.4	29	891	8.1	110.4	1,081	22,349	4.6	157.0
織 維 品	11	290	98.7	11	290	2.6	98.7	529	7,930	1.6	158.9
木 材 ・ 木 製 品	5	75	219.3	5	75	0.7	219.3	244	3,504	0.7	155.3
家 具 ・ 建 具	8	62	88.4	8	62	0.6	88.4	377	4,257	0.9	147.3
紙	0	0	0.0	0	0		0.0	59	944	0.2	129.1
印 刷 製 本	8	74	117.5	8	74	0.7	117.5	309	5,218	1.1	156.0
化 学	1	5		1	5	0.0		33	925	0.2	117.6
石 油 ・ 石 炭 製 品	0	0		0	0			1	169	0.0	96.2
ゴ ム	3	42	31.8	3	42	0.4	31.8	197	4,501	0.9	146.4
皮 革	2	23	176.9	2	23	0.2	176.9	44	981	0.2	223.5
窯 業	6	145	201.4	6	145	1.3	201.4	222	4,239	0.9	153.1
機 械	14	401	45.9	14	401	3.7	45.9	1,207	28,108	5.8	162.3
電 気 機 器	18	385	107.7	18	385	3.5	107.7	525	11,073	2.3	191.1
車 輛	2	13	61.0	2	13	0.1	61.0	201	4,470	0.9	234.0
船 舶	0	0		0	0			20	191	0.0	235.5
金 属	25	421	114.9	25	421	3.8	114.9	959	18,135	3.7	152.2
そ の 他	29	183	78.1	29	183	1.7	78.1	1,016	6,987	1.4	162.0
(製 造 計)	161	3,009	89.7	161	3,009	27.4	89.7	7,024	123,982	25.5	161.0
卸 売	61	1,220	54.9	61	1,220	11.1	54.9	2,703	48,041	9.9	170.4
小 売	201	1,914	46.3	201	1,914	17.4	46.3	9,074	88,044	18.1	166.7
(卸 ・ 小 売 計)	262	3,133	49.3	262	3,133	28.5	49.3	11,777	136,084	27.9	167.9
農 林 漁 業	1	3	5.0	1	3	0.0	5.0	141	1,919	0.4	130.9
鉱 業	3	49	486.0	3	49	0.4	486.0	50	1,095	0.2	120.7
建 設	210	2,619	56.2	210	2,619	23.9	56.2	8,979	114,166	23.4	180.3
倉 庫 運 輸	17	335	22.2	17	335	3.1	22.2	914	17,063	3.5	153.5
サ ー ビ ス	138	1,750	47.4	138	1,750	15.9	47.4	6,059	76,042	15.6	153.1
不 動 産	13	74	37.5	13	74	0.7	37.5	871	11,475	2.4	116.3
そ の 他	3	4	5.0	3	4	0.0	5.0	280	5,207	1.1	101.8
合 計	808	10,977	55.1	808	10,977	100.0	55.1	36,095	487,034	100.0	162.6

※平成27年8月末統計より、主たる業種別統計から使途業種別統計へ変更となった。

◇保証承諾の状況

4 資金使途別保証承諾

(単位：百万円)

項 目	当 月			本 年 度 累 計			
	件数	金 額	前年比	件数	金 額	構成比	前年比
運 転 資 金	514	8,561	48.4	514	8,561	78.0	48.4
設 備 資 金	54	372	103.1	54	372	3.4	103.1
運 転 設 備 資 金	240	2,044	109.3	240	2,044	18.6	109.3
合 計	808	10,977	55.1	808	10,977	100.0	55.1

5 金額別保証承諾

(単位：百万円)

項 目	当 月			本 年 度 累 計			
	件数	金 額	前年比	件数	金 額	構成比	前年比
100万円以下	85	80	121.1	85	80	0.7	121.1
300万円以下	221	522	72.1	221	522	4.8	72.1
500万円以下	106	480	52.7	106	480	4.4	52.7
1,000万円以下	125	1,081	51.4	125	1,081	9.8	51.4
1,500万円以下	60	811	88.3	60	811	7.4	88.3
2,000万円以下	73	1,422	87.9	73	1,422	13.0	87.9
3,000万円以下	44	1,234	44.0	44	1,234	11.2	44.0
5,000万円以下	47	2,070	34.9	47	2,070	18.9	34.9
7,000万円以下	38	2,277	401.6	38	2,277	20.7	401.6
8,000万円以下	4	309	43.3	4	309	2.8	43.3
1億円以下	1	94	3.1	1	94	0.9	3.1
1億円超	4	597	122.8	4	597	5.4	122.8
合 計	808	10,977	55.1	808	10,977	100.0	55.1

(1件平均保証承諾 13,585 千円 84.5 %)

◇保証承諾の状況

6 期間別保証承諾

(単位：百万円)

項 目	当 月			本 年 度 累 計			
	件 数	金 額	前年比	件 数	金 額	構成比	前年比
3ヶ月以下	3	20	13.7	3	20	0.2	13.7
6ヶ月以下	15	259	64.5	15	259	2.4	64.5
1年以下	77	1,242	114.1	77	1,242	11.3	114.1
2年以下	210	1,487	96.5	210	1,487	13.5	96.5
3年以下	12	74	214.2	12	74	0.7	214.2
4年以下	10	29	274.0	10	29	0.3	274.0
5年以下	53	281	93.2	53	281	2.6	93.2
7年以下	72	744	43.8	72	744	6.8	43.8
10年以下	351	6,775	46.8	351	6,775	61.7	46.8
10年超	5	66	30.8	5	66	0.6	30.8
合 計	808	10,977	55.1	808	10,977	100.0	55.1

(平均保証期間 6 年 1 ヶ月)

7 新規・継続別保証承諾

(単位：百万円)

項 目	当 月			本 年 度 累 計			
	件 数	金 額	前年比	件 数	金 額	構成比	前年比
新 規	65	591	29.7	65	591	5.4	29.7
継 続	743	10,386	57.9	743	10,386	94.6	57.9
合 計	808	10,977	55.1	808	10,977	100.0	55.1

8 店別保証承諾

(単位：百万円)

項 目	当 月			本 年 度 累 計				保 証 債 務 残 高			
	件 数	金 額	前年比	件 数	金 額	構成比	前年比	件 数	金 額	構成比	前年比
本 店	388	4,752	46.0	388	4,752	43.3	46.0	17,725	228,079	46.8	164.1
米 沢 支 店	147	2,602	90.6	147	2,602	23.7	90.6	5,492	85,163	17.5	193.2
長 井 支 店	33	362	53.0	33	362	3.3	53.0	1,804	23,251	4.8	177.2
新 庄 支 店	63	588	56.2	63	588	5.4	56.2	2,394	27,822	5.7	140.5
酒 田 支 店	88	1,489	51.8	88	1,489	13.6	51.8	4,269	62,605	12.9	136.5
鶴 岡 支 店	89	1,184	55.8	89	1,184	10.8	55.8	4,411	60,115	12.3	159.7
合 計	808	10,977	55.1	808	10,977	100.0	55.1	36,095	487,034	100.0	162.6

◇保証承諾の状況

9 市 町 村 別 保 証 承 諾

(単位：百万円)

項 目	当 月			本 年 度 累 計				保 証 債 務 残 高			
	件 数	金 額	前年比	件 数	金 額	構成比	前年比	件 数	金 額	構成比	前年比
山 形 市	185	2,108	35.5	185	2,108	19.2	35.5	8,009	105,812	21.7	162.6
米 沢 市	81	1,280	66.8	81	1,280	11.7	66.8	3,101	51,896	10.7	183.7
鶴 岡 市	86	1,156	55.2	86	1,156	10.5	55.2	4,233	57,454	11.8	159.1
酒 田 市	61	971	39.4	61	971	8.8	39.4	3,307	51,523	10.6	135.8
新 庄 市	41	495	64.9	41	495	4.5	64.9	1,400	17,280	3.5	145.7
寒 河 江 市	23	421	92.9	23	421	3.8	92.9	1,438	20,119	4.1	182.7
上 山 市	18	237	55.2	18	237	2.2	55.2	900	12,492	2.6	143.8
村 山 市	25	300	99.1	25	300	2.7	99.1	948	11,069	2.3	168.4
長 井 市	29	283	66.1	29	283	2.6	66.1	961	13,167	2.7	174.8
天 童 市	49	617	35.8	49	617	5.6	35.8	2,041	30,230	6.2	168.0
東 根 市	21	241	44.3	21	241	2.2	44.3	1,322	17,537	3.6	162.6
尾 花 沢 市	23	386	235.0	23	386	3.5	235.0	655	8,718	1.8	182.8
南 陽 市	34	834	148.8	34	834	7.6	148.8	1,093	16,124	3.3	240.1
(市 計)	676	9,331	52.5	676	9,331	85.0	52.5	29,408	413,421	84.9	163.2
中 山 町	2	12	11.4	2	12	0.1	11.4	206	1,963	0.4	169.5
山 辺 町	11	89	106.2	11	89	0.8	106.2	446	4,002	0.8	141.5
大 江 町	1	1	1.8	1	1	0.0	1.8	261	2,503	0.5	220.2
朝 日 町	2	2	7.8	2	2	0.0	7.8	131	1,245	0.3	223.6
西 川 町	3	32	22.9	3	32	0.3	22.9	259	2,469	0.5	141.6
河 北 町	17	283	90.3	17	283	2.6	90.3	802	7,527	1.5	142.3
大 石 田 町	8	22	43.8	8	22	0.2	43.8	304	2,529	0.5	183.1
白 鷹 町	3	19	17.4	3	19	0.2	17.4	423	4,219	0.9	183.2
飯 豊 町	0	0	0.0	0	0	0.0	0.0	222	3,030	0.6	164.2
小 国 町	1	60	91.6	1	60	0.5	91.6	197	2,722	0.6	188.5
高 畠 町	25	445	151.1	25	445	4.1	151.1	946	13,850	2.8	185.9
川 西 町	7	43	43.2	7	43	0.4	43.2	352	3,318	0.7	193.2
舟 形 町	4	11	105.0	4	11	0.1	105.0	130	1,285	0.3	111.0
大 蔵 村	1	10	12.5	1	10	0.1	12.5	89	1,093	0.2	152.6
戸 沢 村	2	7	31.5	2	7	0.1	31.5	97	761	0.2	220.2
鮭 川 村	3	8	15.8	3	8	0.1	15.8	112	932	0.2	136.6
真 室 川 町	2	14	31.3	2	14	0.1	31.3	131	1,804	0.4	155.8
金 山 町	4	17	71.7	4	17	0.2	71.7	121	763	0.2	128.7
最 上 町	6	26	53.6	6	26	0.2	53.6	317	3,914	0.8	118.6
三 川 町	3	28	101.8	3	28	0.3	101.8	183	2,539	0.5	187.1
庄 内 町	15	383	101.9	15	383	3.5	101.9	652	7,430	1.5	143.6
遊 佐 町	12	135	407.9	12	135	1.2	407.9	306	3,714	0.8	129.9
(町 村 計)	132	1,646	77.0	132	1,646	15.0	77.0	6,687	73,613	15.1	159.3
合 計	808	10,977	55.1	808	10,977	100.0	55.1	36,095	487,034	100.0	162.6

◇保証承諾の状況

10 小 額 融 資 市 町 村 別 保 証 承 諾

(単位：千円)

項 目	当 月			本 年 度 累 計			保 証 債 務 残 高		
	件 数	金 額	前 年 比	件 数	金 額	前 年 比	件 数	金 額	前 年 比
山 形 市	1	1,300	3.3	1	1,300	3.3	167	533,116	61.4
米 沢 市	0	0	0.0	0	0	0.0	84	311,496	54.0
鶴 岡 市	1	4,500	150.0	1	4,500	150.0	79	331,535	69.1
酒 田 市	0	0	0.0	0	0	0.0	126	490,495	46.0
新 庄 市	0	0		0	0		38	149,663	53.9
寒 河 江 市	0	0		0	0		22	52,278	71.6
上 山 市	0	0		0	0		17	38,476	48.8
村 山 市	0	0		0	0		8	36,591	63.5
長 井 市	0	0		0	0		21	61,513	61.2
天 童 市	1	3,700		1	3,700		64	227,016	66.0
東 根 市	0	0		0	0		29	144,701	72.1
尾 花 沢 市	0	0		0	0		22	77,021	93.4
南 陽 市	0	0	0.0	0	0	0.0	40	111,724	48.6
(市 計)	3	9,500	10.6	3	9,500	10.6	717	2,565,625	57.8
中 山 町	0	0		0	0		4	26,896	66.3
山 辺 町	0	0		0	0		10	33,273	43.8
大 江 町	0	0		0	0		2	5,428	34.6
朝 日 町	0	0	0.0	0	0	0.0	4	6,960	33.0
西 川 町	0	0	0.0	0	0	0.0	1	6,100	20.7
河 北 町	0	0		0	0		10	53,130	85.3
大 石 田 町	0	0		0	0		14	49,529	146.2
白 鷹 町	0	0		0	0		13	20,869	33.4
飯 豊 町	0	0		0	0		8	20,656	78.0
小 国 町	0	0		0	0		4	23,976	77.9
高 畠 町	0	0	0.0	0	0	0.0	25	53,010	36.2
川 西 町	1	2,860		1	2,860		12	35,868	81.6
舟 形 町	0	0		0	0		3	14,913	30.0
大 蔵 村	0	0		0	0		5	6,239	20.0
戸 沢 村	0	0		0	0		5	10,524	34.8
鮭 川 村	0	0		0	0		6	22,012	62.9
真 室 川 町	0	0		0	0		2	1,148	6.2
金 山 町	0	0		0	0		6	6,651	16.5
最 上 町	0	0		0	0		19	70,527	60.8
三 川 町	0	0		0	0		4	9,113	45.6
庄 内 町	0	0		0	0		51	161,497	43.5
遊 佐 町	0	0	0.0	0	0	0.0	21	72,477	64.8
(町 村 計)	1	2,860	6.2	1	2,860	6.2	229	710,794	50.3
合 計	4	12,360	9.1	4	12,360	9.1	946	3,276,419	56.0

◇代位弁済の状況

1 制度別代位弁済

(単位：千円)

項目	当 月			本 年 度 累 計			
	件数	金 額	前年比	件数	金 額	構成比	前年比
一 般	1	5,731	32.9	1	5,731	14.1	32.9
小 額 融 資	0	0	0.0	0	0		0.0
小 口 零 細	1	2,192	21.0	1	2,192	5.4	21.0
商 工 業 振 興 資 金	0	0	0.0	0	0		0.0
近 代 化	1	1,306	95.6	1	1,306	3.2	95.6
(内 創 業 関 連 等)	1	1,306	95.6	1	1,306	3.2	95.6
セ ー フ テ ィ ネ ッ ト	1	2,006	245.1	1	2,006	4.9	245.1
長 期 経 営	1	20,571		1	20,571	50.6	
当 座 貸 越	0	0		0	0		
カ ー ド ロ ー ン	3	8,816	117.9	3	8,816	21.7	117.9
特 定 社 債	0	0		0	0		
市 町 村	0	0		0	0		
季 節	0	0		0	0		
流 動 資 産 担 保	0	0		0	0		
震 災 緊 急	0	0		0	0		
危 機 関 連	0	0		0	0		
事 業 承 継 特 別 保 証	0	0		0	0		
経 営 改 善 サ ポ ー ト	0	0		0	0		
経 営 力 強 化	0	0		0	0		
条 件 変 更 改 善 型 借 換 保 証	0	0		0	0		
財 務 要 件 型 無 保 証 人 保 証	0	0		0	0		
経 営 安 定 関 連	0	0		0	0		
金 融 安 定 化	0	0		0	0		
そ の 他	0	0		0	0		
合 計	8	40,623	61.5	8	40,623	100.0	61.5

※セーフティネットには「景気対応緊急保証」を含む

(単位：千円)

上記合計のうち	当 月			本 年 度 累 計			
	件数	金 額	前年比	件数	金 額	構成比	前年比
借 換 保 証	1	5,731		1	5,731	14.1	
県 商 工 業 振 興 資 金	3	5,504	13.9	3	5,504	13.5	13.9
上記合計のうち 新型コロナウイルス感染症に関する 山形県融資制度	当 月			本 年 度 累 計			
	件数	金 額	前年比	件数	金 額	構成比	前年比
(地域経済変動対策資金)	1	2,006		1	2,006	4.9	
(山形県新型コロナウイルス 感染症対応資金)	0	0		0	0		

※地域経済変動対策資金にかかる保証債務残高については令和2年2月25日以降(新型コロナウイルス感染症対応の指定日)の保証承諾分について集計

◇代位弁済の状況

2 業種別代位弁済

(単位：千円)

項 目	当 月			本 年 度 累 計			
	件数	金 額	前年比	件数	金 額	構成比	前年比
食 料 品	1	1,306		1	1,306	3.2	
織 維 品	0	0		0	0		
木 材 ・ 木 製 品	0	0		0	0		
家 具 ・ 建 具	0	0	0.0	0	0		0.0
紙	0	0		0	0		
印 刷 製 本	0	0		0	0		
化 学	0	0		0	0		
石 油 ・ 石 炭 製 品	0	0		0	0		
ゴ ム	0	0		0	0		
皮 革	0	0		0	0		
窯 業	0	0		0	0		
機 械	0	0	0.0	0	0		0.0
電 気 機 器	0	0		0	0		
車 輛	0	0		0	0		
船 舶	0	0		0	0		
金 属	0	0		0	0		
そ の 他	0	0		0	0		
(製 造 計)	1	1,306	20.6	1	1,306	3.2	20.6
卸 売	0	0		0	0		
小 売	3	13,743	60.8	3	13,743	33.8	60.8
(卸 ・ 小 売 計)	3	13,743	60.8	3	13,743	33.8	60.8
農 林 漁 業	0	0		0	0		
鉱 業	0	0		0	0		
建 設	2	2,996	24.8	2	2,996	7.4	24.8
倉 庫 運 輸	0	0		0	0		
サ ー ビ ス	2	22,577	175.3	2	22,577	55.6	175.3
不 動 産	0	0	0.0	0	0		0.0
そ の 他	0	0		0	0		
合 計	8	40,623	61.5	8	40,623	100.0	61.5

※平成27年8月末統計より、主たる業種別統計から使途業種別統計へ変更となった。

◇代位弁済の状況

3 金融機関別代位弁済

(単位：千円)

項 目	当 月			本 年 度 累 計			
	件数	金 額	前年比	件数	金 額	構成比	前年比
都 市 銀 行	0	0		0	0		
地 方 銀 行	4	34,314	100.9	4	34,314	84.5	100.9
信 用 金 庫	2	2,996	11.7	2	2,996	7.4	11.7
信 用 組 合	2	3,312	52.2	2	3,312	8.2	52.2
政 府 系 金 融 機 関 等	0	0		0	0		
そ の 他	0	0		0	0		
合 計	8	40,623	61.5	8	40,623	100.0	61.5

4 店別代位弁済

(単位：千円)

項 目		代 位 弁 済			求 償 権 回 収			求 償 権 残 高 (当 月 末)		
		件数	金 額	前年比	件数	金 額	前年比	件数	金 額	前年比
本 店	当 月	3	26,829	68.9	0	4,647	87.4			
	本 年 度 累 計	3	26,829	68.9	0	4,647	87.4	2,377	20,882,758	95.5
米 沢 支 店	当 月	3	10,797	79.6	0	3,477	32.4			
	本 年 度 累 計	3	10,797	79.6	0	3,477	32.4	1,214	10,217,354	99.5
長 井 支 店	当 月	0	0		1	2,406	389.9			
	本 年 度 累 計	0	0		1	2,406	389.9	418	3,928,752	97.4
新 庄 支 店	当 月	2	2,996	22.2	1	903	79.5			
	本 年 度 累 計	2	2,996	22.2	1	903	79.5	530	4,317,593	99.2
酒 田 支 店	当 月	0	0		0	3,347	209.9			
	本 年 度 累 計	0	0		0	3,347	209.9	887	6,654,234	99.6
鶴 岡 支 店	当 月	0	0		0	2,074	114.8			
	本 年 度 累 計	0	0		0	2,074	114.8	880	6,957,820	100.4
合 計	当 月	8	40,623	61.5	2	16,854	79.4			
	本 年 度 累 計	8	40,623	61.5	2	16,854	79.4	6,306	52,958,512	97.8

保証債務残高上位50店舗

(政府系金融機関を除く) 単位：百万円)

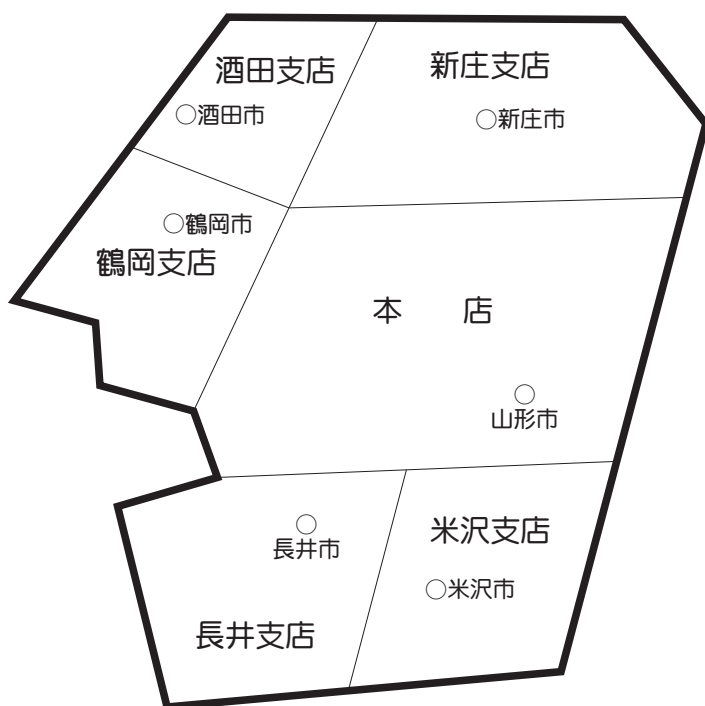
【 令和3年4月30日 現在 】

【 前年同月 】

順位	金融機関	債務残高
1	山形銀行米沢支店	10,437
2	山形銀行酒田支店	9,595
3	荘内銀行本店	9,171
4	山形銀行本店	8,388
5	荘内銀行山形営業部	8,229
6	荘内銀行酒田中央支店	7,967
7	鶴岡信用金庫本店	7,041
8	山形銀行鶴岡支店	6,652
9	きらやか銀行天童支店	5,831
10	荘内銀行酒田営業部	5,784
11	荘内銀行米沢中央支店	5,449
12	山形銀行長井支店	5,399
13	荘内銀行新庄支店	5,260
14	荘内銀行天童中央支店	5,127
15	きらやか銀行本店	4,975
16	山形銀行天童支店	4,829
17	鶴岡信用金庫酒田営業部	4,805
18	山形銀行楯岡支店	4,759
19	山形銀行寒河江中央支店	4,583
20	山形信用金庫山形営業部	4,503
21	山形銀行新庄支店	4,348
22	きらやか銀行寒河江支店	4,321
23	新庄信用金庫本店	4,067
24	山形銀行東根支店	4,062
25	山形銀行鶴岡駅前支店	4,024
26	山形銀行金池支店	4,004
27	山形銀行東泉支店	3,929
28	山形銀行米沢駅前支店	3,823
29	きらやか銀行米沢支店	3,817
30	山形第一信用組合米沢支店	3,704
31	荘内銀行長井支店	3,668
32	米沢信用金庫本店	3,631
33	山形銀行寿町支店	3,606
34	きらやか銀行酒田支店	3,398
35	山形銀行上山支店	3,335
36	山形銀行宮町支店	3,205
37	山形銀行余目支店	3,150
38	山形銀行山形駅前支店	3,143
39	きらやか銀行新庄支店	3,142
40	荘内銀行北支店	3,130
41	荘内銀行ときめき通り支店	3,060
42	山形銀行高島支店	3,032
43	荘内銀行余目支店	3,017
44	荘内銀行桜田支店	2,965
45	山形銀行南館支店	2,934
46	荘内銀行寒河江支店	2,915
47	北郡信用組合尾花沢支店	2,822
48	荘内銀行東根支店	2,795
49	きらやか銀行高島支店	2,779
50	荘内銀行北山形支店	2,770

順位	金融機関	債務残高
1	山形銀行酒田支店	6,563
2	荘内銀行本店	6,232
3	荘内銀行酒田中央支店	6,199
4	山形銀行米沢支店	6,194
5	荘内銀行山形営業部	5,109
6	山形銀行本店	4,859
7	鶴岡信用金庫本店	4,825
8	きらやか銀行天童支店	4,348
9	荘内銀行酒田営業部	3,633
10	山形銀行鶴岡支店	3,577
11	山形銀行長井支店	3,444
12	荘内銀行米沢中央支店	3,259
13	きらやか銀行酒田支店	3,200
14	鶴岡信用金庫酒田営業部	3,199
15	山形銀行新庄支店	3,127
16	荘内銀行新庄支店	3,034
17	山形銀行東根支店	2,916
18	山形銀行東泉支店	2,737
19	山形銀行米沢駅前支店	2,693
20	荘内銀行天童中央支店	2,633
21	山形信用金庫山形営業部	2,604
22	新庄信用金庫本店	2,594
23	山形銀行上山支店	2,436
24	山形銀行鶴岡駅前支店	2,391
25	山形銀行楯岡支店	2,374
26	きらやか銀行本店	2,322
27	山形銀行金池支店	2,298
28	山形銀行宮町支店	2,250
29	きらやか銀行酒田中央支店	2,213
30	山形銀行寒河江中央支店	2,187
31	荘内銀行北支店	2,183
32	きらやか銀行寒河江支店	2,159
33	きらやか銀行米沢支店	2,158
34	山形銀行余目支店	2,141
35	山形銀行寿町支店	2,091
36	きらやか銀行新庄支店	2,062
37	山形銀行南館支店	1,982
38	山形銀行天童支店	1,946
39	荘内銀行余目支店	1,878
40	きらやか銀行中央営業部	1,873
41	山形第一信用組合米沢支店	1,852
42	米沢信用金庫本店	1,851
43	新庄信用金庫天童支店	1,840
44	きらやか銀行高島支店	1,801
45	山形信用金庫天童支店	1,778
46	荘内銀行もがみ町支店	1,763
47	北郡信用組合尾花沢支店	1,762
48	山形信用金庫上山支店	1,753
49	荘内銀行長井支店	1,746
50	山形信用金庫本店	1,746

企業のちかくで、 事業のちからに。



本 店 〒990-8580 山形市城南町一丁目1番1号 霞城セントラル内

12F 総務部(総務統括課) TEL 023(647)2245
 (システム経理課) TEL 023(647)2246
 企業支援部(企画推進課、経営支援課、保証審査課) TEL 023(647)2247

11F 管理部(代位弁済課) TEL 023(647)2248
 (管理回収課) TEL 023(647)2241
 総務部・企業支援部・管理部 FAX 023(647)3201

11F 本店営業部(保証第一課、保証第二課) TEL 023(647)2240
 FAX 023(646)2883

URL <http://www.ysh.or.jp/>

米沢支店 米沢市駅前三丁目1番91号 〒992-0027 ☎(0238)23-7630(代)
 FAX(0238)24-5647

鶴岡支店 鶴岡市本町二丁目7番5号 〒997-0034 ☎(0235)22-6122(代)
 FAX(0235)24-6388

酒田支店 酒田市緑町20番60号 〒998-0858 ☎(0234)22-7644(代)
 FAX(0234)24-3315

新庄支店 新庄市末広町8番21号 〒996-0031 ☎(0233)22-3171(代)
 FAX(0233)22-7035

長井支店 長井市館町北6番27号 〒993-0011 ☎(0238)84-1674(代)
 TASビル内 FAX(0238)84-1012