

信用保証 月報



令和3年

3 月号

山形県信用保証協会

YAMAGATA GUARANTEE

目 次

◇ 今月の保証動向	1
◇ 業務の推移	2
◇ 保証承諾の状況	
1 制度別保証承諾	4
2 金融機関別保証承諾	5
3 業種別保証承諾	6
4 資金用途別保証承諾	7
5 金額別保証承諾	7
6 期間別保証承諾	8
7 新規・継続別保証承諾	8
8 店別保証承諾	8
9 市町村別保証承諾	9
10 小額融資市町村別保証承諾	10
◇ 代位弁済の状況	
1 制度別代位弁済	11
2 業種別代位弁済	12
3 金融機関別代位弁済	13
4 店別代位弁済	13
◇ 金融機関店舗ランキング	14

※数値等の扱いについては、以下のとおりとなります。

- ・数 値…単位未満を四捨五入し表示
- ・構成比…実績が無い場合は「空欄」と表示
単位未満の場合は「0.0」と表示
- ・前年比…前年実績が無い場合は「空欄」と表示
当年実績が無く前年実績が有る場合及び単位未満の場合は「0.0」と表示

表紙の図柄は

中小企業者と信用保証協会がともに大きくはばたき、飛躍発展する未来を表す協会記章を中心にデザインし、円の広がりには飛躍発展を二重に表現したものです。
バックカラーは、県花“べにばな”をイメージしたものです。

今月の保証動向

令和3年3月分

業 務 概 要

(単位：千円)

項 目	当 月				本 年 度 累 計			
	件 数	金 額	前年同月比		件 数	金 額	前年同月比	
			件 数	金 額			件 数	金 額
保 証 承 諾	1,715	25,208,619	139.1	165.5	19,120	338,231,241	167.0	274.8
保 証 債 務 残 高					36,126	483,792,982	113.7	165.5
代 位 弁 済	19	136,421	35.2	33.5	272	2,283,430	76.0	71.8
求 償 権 回 収 (元 金)	5	34,875	45.5	64.1	111	654,343	102.8	60.6

保証承諾

3月の保証承諾は、1,715件（前年同月比139.1%）、25,209百万円（同165.5%）と増加した。

業種別では、製造業が6,456百万円（前年同月比229.3%）、建設業が5,420百万円（同153.8%）、小売業が4,524百万円（同145.9%）、サービス業が3,808百万円（同139.1%）、卸売業が3,177百万円（同171.4%）と増加した。

保証債務残高

3月末の保証債務残高は36,126件（前年同月比113.7%）、483,793百万円（同165.5%）と増加した。

代位弁済

3月の代位弁済は、19件（前年同月比35.2%）、136百万円（同33.5%）と減少した。

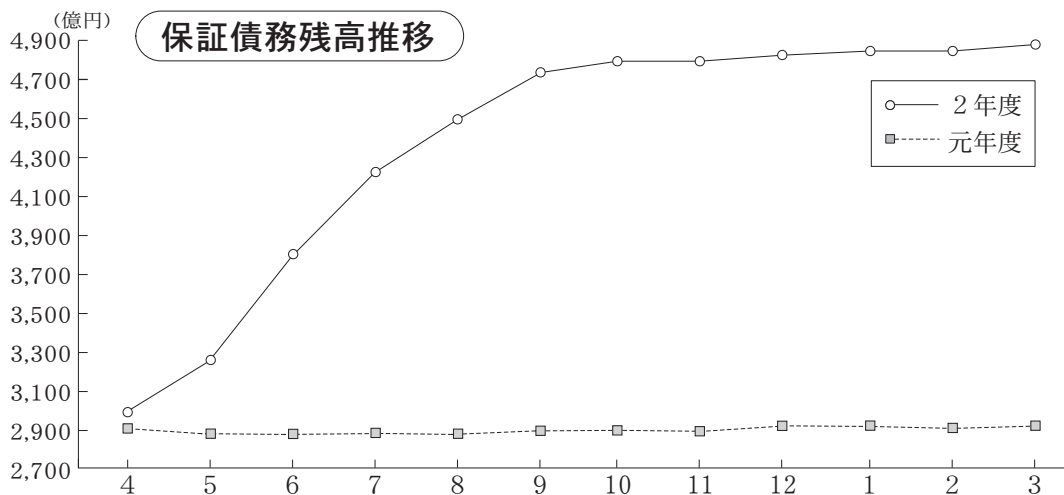
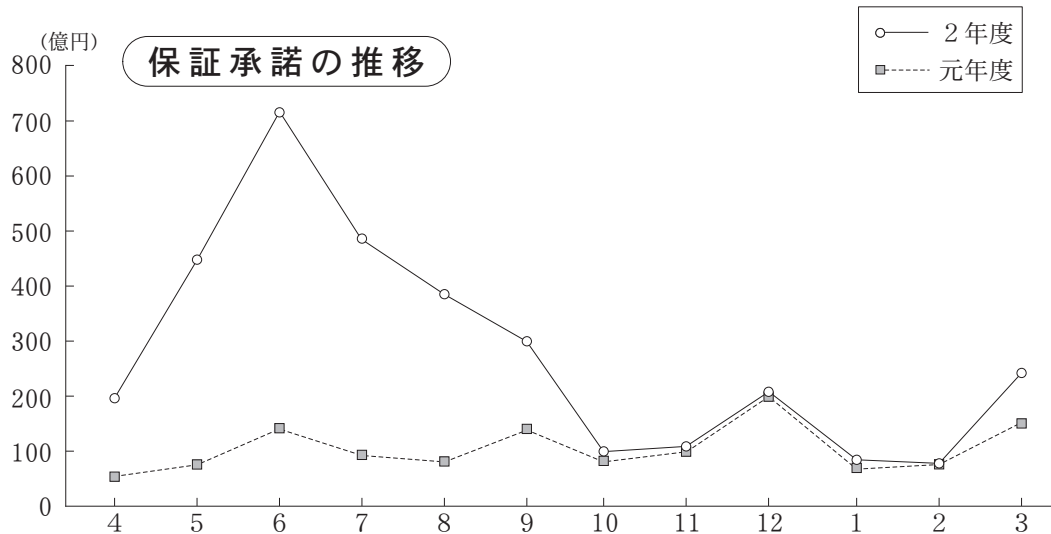
回収

3月の回収は、5件（前年同月比45.5%）、35百万円（同64.1%）と減少した。

業務の推移

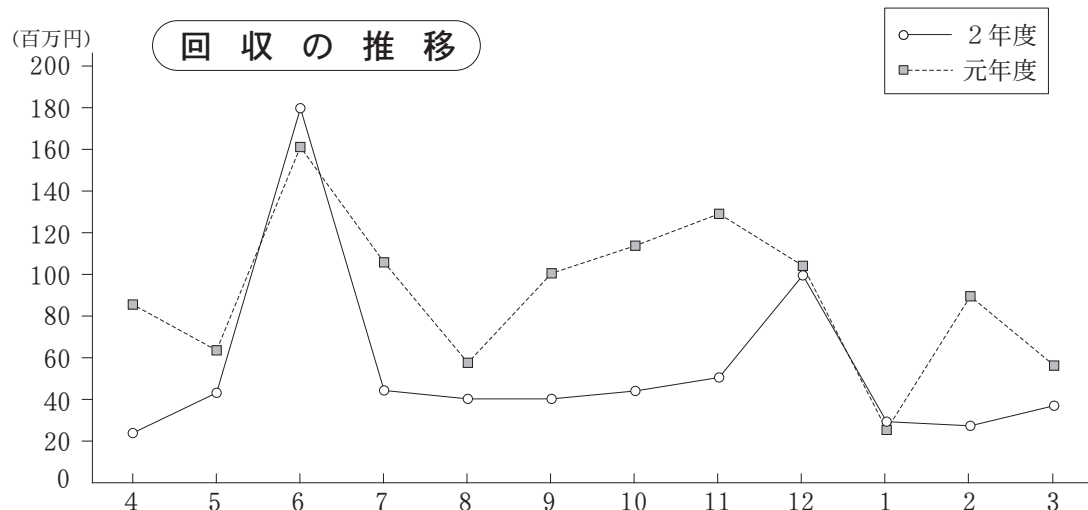
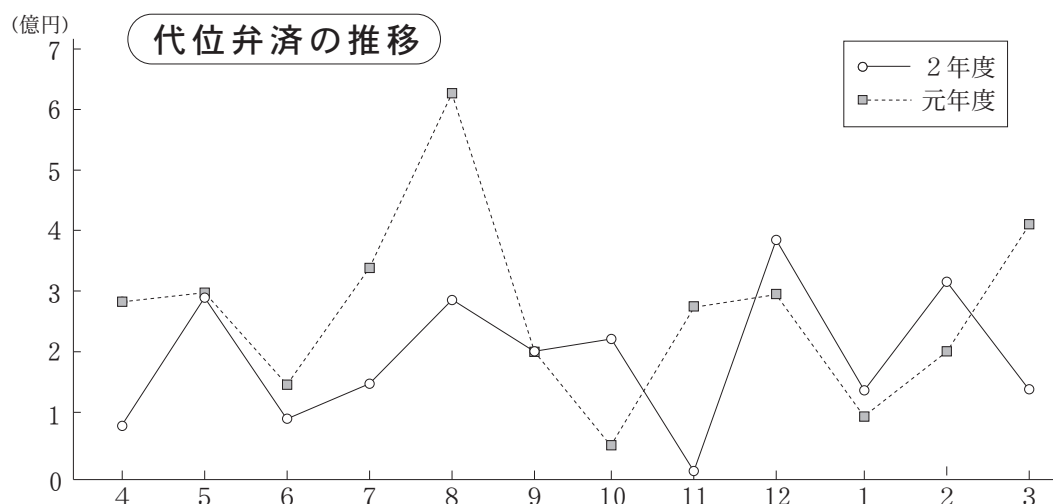
(単位：千円)

項目別	保証承諾						保証債務残高					
	令和2年度			令和元年度			令和2年度			令和元年度		
	件数	金額	前年比	件数	金額	前年比	件数	金額	前年比	件数	金額	前年比
4	1,240	19,924,220	409.1	628	4,869,790	105.3	32,009	299,506,805	102.9	32,765	291,111,131	95.9
5	2,252	44,503,970	690.0	639	6,449,963	88.4	33,124	325,601,379	112.9	32,540	288,350,651	96.2
6	3,341	72,337,479	532.7	1,167	13,579,755	101.9	34,861	379,352,619	131.7	32,343	287,952,735	96.6
7	2,230	48,001,824	524.3	928	9,155,656	112.4	36,058	422,322,558	146.4	32,343	288,410,201	96.7
8	1,943	38,046,240	482.1	819	7,891,975	98.0	36,890	449,500,328	156.1	32,289	287,983,254	96.7
9	1,606	29,982,030	226.7	1,176	13,222,913	120.9	37,489	473,403,197	163.3	32,147	289,840,034	97.7
上期計	12,612	252,795,763	458.2	5,357	55,170,053	105.3	-	-	-	-	-	-
10	720	9,745,959	127.1	800	7,667,551	94.6	37,372	475,771,659	164.0	32,151	290,091,249	98.3
11	784	10,578,033	114.7	911	9,219,198	92.1	37,173	476,237,831	164.4	32,104	289,642,814	98.7
12	1,662	22,486,969	109.8	1,758	20,473,193	105.4	36,899	479,189,118	163.9	32,181	292,372,937	99.0
1	769	8,944,835	128.0	636	6,987,864	102.0	36,725	479,767,024	164.2	32,105	292,146,913	99.4
2	858	8,471,064	101.7	754	8,330,152	100.7	36,463	479,345,554	164.7	31,950	291,062,849	99.6
3	1,715	25,208,619	165.5	1,233	15,227,662	101.0	36,126	483,792,982	165.5	31,774	292,310,169	99.4
下期計	6,508	85,435,479	125.8	6,092	67,905,620	100.2	-	-	-	-	-	-
合計	19,120	338,231,241	274.8	11,449	123,075,673	102.5	-	-	-	-	-	-



(単位：千円)

項目別	代位弁済(元利)						求償権回収(元金)					
	令和2年度			令和元年度			令和2年度			令和元年度		
	件数	金額	前年比	件数	金額	前年比	件数	金額	前年比	件数	金額	前年比
4	19	66,003	24.8	17	266,479	141.1	3	21,220	25.2	15	84,337	231.5
5	27	278,893	97.1	25	287,202	58.4	11	42,338	68.4	3	61,894	96.7
6	15	79,125	51.5	28	153,625	31.4	26	178,787	110.7	8	161,515	93.7
7	28	151,612	44.5	42	340,547	133.8	5	44,404	42.3	11	104,992	168.9
8	35	276,543	43.8	46	630,822	415.2	7	42,046	75.4	17	55,796	37.7
9	25	212,694	106.7	26	199,268	48.5	8	41,707	41.9	7	99,632	135.4
上期計	149	1,064,870	56.7	184	1,877,945	94.5	60	370,503	65.2	61	568,167	102.1
10	22	228,918	479.7	11	47,719	32.2	9	45,426	40.1	6	113,161	120.7
11	8	18,135	6.6	37	273,616	32.9	7	50,149	38.9	7	128,781	296.7
12	28	375,933	130.7	27	287,683	36.5	21	93,650	90.7	15	103,301	43.3
1	17	135,048	153.9	14	87,749	18.9	3	30,491	133.0	6	22,920	16.8
2	29	324,105	162.7	31	199,211	2734.8	6	29,249	33.1	2	88,372	143.4
3	19	136,421	33.5	54	407,816	545.3	5	34,875	64.1	11	54,440	35.6
下期計	123	1,218,560	93.5	174	1,303,795	56.3	51	283,840	55.5	47	510,975	70.3
合計	272	2,283,430	71.8	358	3,181,739	74.0	111	654,343	60.6	108	1,079,142	84.1



◇保証承諾の状況

1 制度別保証承諾

(単位：百万円)

項目	当 月			本 年 度 累 計				保 証 債 務 残 高			
	件数	金 額	前年比	件数	金 額	構成比	前年比	件数	金 額	構成比	前年比
一 般	175	2,656	52.1	1,843	23,253	6.9	49.2	5,721	58,354	12.1	71.6
小 額 融 資	8	64	37.3	84	663	0.2	39.7	979	3,482	0.7	58.0
小 口 零 細	34	101	35.9	379	1,144	0.3	40.6	3,063	4,594	1.0	69.0
商 工 業 振 興 資 金	17	486	33.8	104	2,054	0.6	22.0	2,187	37,741	7.8	82.6
近 代 化	11	110	134.9	168	1,546	0.5	75.4	1,006	8,761	1.8	92.2
(内創業関連等)	10	50	65.9	152	850	0.3	95.4	803	3,090	0.6	97.8
セーフティネット	715	12,620	504.4	11,009	237,495	70.2	4494.5	12,543	253,694	52.4	698.9
長 期 経 営	0	0		0	0		0.0	45	1,145	0.2	85.1
当 座 貸 越	100	2,474	106.5	677	15,228	4.5	106.4	1,253	28,252	5.8	91.6
カ ー ド ロ ー ン	498	2,058	134.3	3,015	14,031	4.1	100.2	5,998	27,079	5.6	89.5
特 定 社 債	20	1,024	111.3	75	4,904	1.4	88.8	320	17,029	3.5	110.2
市 町 村	13	143	48.7	507	6,340	1.9	252.5	1,517	11,506	2.4	136.8
季 節	0	0		623	9,829	2.9	68.9	306	4,664	1.0	69.0
流 動 資 産 担 保	4	343	78.9	23	1,431	0.4	90.5	26	1,549	0.3	90.6
震 災 緊 急	0	0		0	0			234	1,282	0.3	59.1
危 機 関 連	119	3,080		585	19,272	5.7		530	17,608	3.6	
事業承継特別保証	0	0		2	69	0.0		2	65	0.0	
経営改善サポート	0	0		2	35	0.0	43.0	48	1,436	0.3	80.4
経営力強化	0	0	0.0	7	159	0.0	15.2	250	4,182	0.9	69.4
条件変更改善型借換保証	0	0		2	64	0.0	78.6	17	447	0.1	67.2
財務要件型無保証人保証	1	50	200.0	6	600	0.2	71.0	5	363	0.1	73.8
経営安定関連	0	0		0	0			12	73	0.0	94.2
金 融 安 定 化	0	0		0	0			13	114	0.0	74.0
そ の 他	0	0		9	115	0.0	75.4	51	372	0.1	-
合 計	1,715	25,209	165.6	19,120	338,231	100.0	275.2	36,126	483,793	100.0	165.8

※セーフティネットには「景気対応緊急保証」を含む

(単位：百万円)

上記合計のうち	当 月			本 年 度 累 計				保 証 債 務 残 高			
	件数	金 額	前年比	件数	金 額	構成比	前年比	件数	金 額	構成比	前年比
借 換 保 証	399	8,102	610.9	2,352	40,946	12.1	349.2	5,011	67,884	14.0	135.2
県商工業振興資金	865	15,414	354.5	11,954	251,601	74.4	1289.5	18,814	301,412	62.3	363.3
上記合計のうち 新型コロナウイルス感染症 に関する山形県融資制度	当 月			本 年 度 累 計				保 証 債 務 残 高			
	件数	金 額	前年比	件数	金 額	構成比	前年比	件数	金 額	構成比	前年比
(地域経済変動対策資金)	2	60	2.7	7,368	180,347	53.3	7,394	178,606	36.9	23974.4	
(山形県新型コロナウイルス 感染症対応資金)	789	14,469		3,874	64,562	19.1	3,541	57,277	11.8		

※地域経済変動対策資金にかかる保証債務残高については令和2年2月25日以降(新型コロナウイルス感染症対応の指定日)の保証承諾分について集計

◇保証承諾の状況

2 金融機関別保証承諾

(単位：百万円)

項 目	当 月			本 年 度 累 計				保 証 債 務 残 高			
	件数	金 額	前年比	件数	金 額	構成比	前年比	件数	金 額	構成比	前年比
みずほ銀行	0	0		0	0		0.0	20	314	0.1	73.5
三菱UFJ銀行	0	0	0.0	0	0		0.0	2	34	0.0	75.8
(都市銀行計)	0	0	0.0	0	0		0.0	22	348	0.1	73.7
山形銀行	440	7,892	178.9	4,531	96,958	28.7	302.0	8,981	142,052	29.4	168.6
荘内銀行	246	3,644	114.5	3,388	70,477	20.8	258.3	6,106	101,071	20.9	162.1
きらやか銀行	392	6,495	213.7	4,146	84,024	24.8	271.2	7,694	118,136	24.4	162.8
七十七銀行	0	0	0.0	17	1,230	0.4	2460.0	31	1,502	0.3	534.2
秋田銀行	0	0		0	0			0	0		
北都銀行	1	3	37.5	30	414	0.1	752.4	45	544	0.1	169.3
東邦銀行	5	175	4375.0	71	2,480	0.7	5904.6	70	2,342	0.5	3627.9
(地方銀行計)	1,084	18,208	170.3	12,183	255,583	75.6	282.4	22,927	365,646	75.6	166.3
山形信用金庫	130	1,327	100.6	1,636	17,591	5.2	205.1	3,067	25,042	5.2	161.5
米沢信用金庫	63	1,136	166.2	870	15,693	4.6	366.1	1,604	20,664	4.3	194.9
新庄信用金庫	43	550	172.4	518	5,159	1.5	186.9	1,170	8,925	1.8	129.9
鶴岡信用金庫	87	1,232	126.6	1,225	16,711	4.9	233.8	2,421	24,682	5.1	149.0
村上信用金庫	0	0		0	0			0	0		
(信用金庫計)	323	4,245	128.9	4,249	55,153	16.3	242.2	8,262	79,313	16.4	160.1
北郡信用組合	187	1,736	290.7	1,323	11,897	3.5	251.4	2,411	16,645	3.4	157.8
山形中央信用組合	64	312	176.1	583	4,576	1.4	238.5	1,116	6,800	1.4	163.5
山形第一信用組合	55	677	188.4	749	10,203	3.0	408.2	1,225	12,604	2.6	232.3
ウリ信用組合	0	0		0	0			0	0		0.0
あすか信用組合	0	0		1	80	0.0		1	80	0.0	
山形県医師信用組合	1	15		2	55	0.0		2	55	0.0	
(信用組合計)	307	2,739	241.7	2,658	26,812	7.9	293.0	4,755	36,183	7.5	179.7
商工組合中央金庫	1	16	20.3	30	683	0.2	138.8	150	2,225	0.5	98.4
日本政策投資銀行	0	0		0	0			0	0		
(政府系銀行計)	1	16	20.3	30	683	0.2	138.8	150	2,225	0.5	98.4
山形市農業協同組合	0	0		0	0			10	77	0.0	89.9
山形農業協同組合	0	0		0	0			0	0		0.0
山形おきたま農協	0	0		0	0			0	0		
西村山農業協同組合	0	0		0	0			0	0		
(農協系計)	0	0		0	0			10	77	0.0	89.1
信金中央金庫	0	0		0	0			0	0		
あおぞら銀行	0	0		0	0			0	0		
農林中央金庫	0	0		0	0			0	0		
東北労働金庫	0	0		0	0			0	0		
生・損保	0	0		0	0			0	0		
(その他計)	0	0		0	0			0	0		
合 計	1,715	25,209	165.5	19,120	338,231	100.0	274.8	36,126	483,793	100.0	165.5

◇保証承諾の状況

3 業種別保証承諾

(単位：百万円)

項 目	当 月			本 年 度 累 計				保 証 債 務 残 高			
	件 数	金 額	前年比	件 数	金 額	構成比	前年比	件 数	金 額	構成比	前年比
食 料 品	45	1,153	223.8	545	13,980	4.1	285.5	1,083	22,004	4.5	156.7
織 維 品	24	392	219.6	292	5,783	1.7	301.1	534	7,911	1.6	161.4
木 材 ・ 木 製 品	8	113	578.1	129	2,262	0.7	265.6	243	3,505	0.7	153.9
家 具 ・ 建 具	20	251	195.9	202	2,960	0.9	243.3	381	4,265	0.9	146.7
紙	4	28	933.3	31	571	0.2	196.5	57	928	0.2	126.6
印 刷 製 本	16	448	340.9	156	3,247	1.0	244.6	307	5,106	1.1	154.0
化 学	1	30	150.0	15	331	0.1	209.9	33	931	0.2	115.0
石 油 ・ 石 炭 製 品	0	0		0	0			1	170	0.0	96.1
ゴ ム	5	110	196.4	91	2,368	0.7	335.5	199	4,528	0.9	146.4
皮 革	2	61	3040.0	30	823	0.2	261.3	44	977	0.2	219.5
窯 業	17	635	577.6	105	2,686	0.8	338.8	223	4,104	0.8	149.6
機 械	49	1,286	145.3	654	18,799	5.6	276.0	1,201	27,944	5.8	163.6
電 気 機 器	14	388	235.9	279	7,780	2.3	348.8	528	10,880	2.2	195.5
車 輛	8	242	590.2	113	3,689	1.1	424.4	201	4,505	0.9	232.7
船 舶	0	0	0.0	10	142	0.0	309.6	20	192	0.0	231.1
金 属	58	1,041	250.8	516	11,830	3.5	271.4	955	17,853	3.7	151.5
そ の 他	46	278	197.8	521	4,959	1.5	300.7	1,017	7,040	1.5	165.9
(製 造 計)	317	6,456	229.3	3,689	82,211	24.3	289.1	7,027	122,842	25.4	161.3
卸 売	136	3,177	171.4	1,559	37,006	10.9	260.0	2,722	47,716	9.9	175.6
小 売	442	4,524	145.9	5,043	63,789	18.9	285.9	9,074	87,446	18.1	170.8
(卸 ・ 小 売 計)	578	7,700	155.5	6,602	100,795	29.8	275.8	11,796	135,162	27.9	172.5
農 林 漁 業	4	25	18.3	66	956	0.3	128.0	146	1,951	0.4	143.1
鉱 業	1	60		24	618	0.2	174.2	51	1,071	0.2	118.3
建 設	457	5,420	153.8	4,897	89,386	26.4	264.4	8,993	114,121	23.6	182.8
倉 庫 運 輸	51	1,269	206.4	500	12,250	3.6	339.5	913	16,787	3.5	161.9
サ ー ビ ス	267	3,808	139.1	2,976	46,087	13.6	292.2	6,049	75,075	15.5	157.9
不 動 産	35	376	89.8	304	4,991	1.5	161.8	868	11,530	2.4	116.0
そ の 他	5	93	352.1	62	937	0.3	130.9	283	5,254	1.1	100.6
合 計	1,715	25,209	165.5	19,120	338,231	100.0	274.8	36,126	483,793	100.0	165.5

※平成27年8月末統計より、主たる業種別統計から使途業種別統計へ変更となった。

◇保証承諾の状況

4 資金使途別保証承諾

(単位：百万円)

項目	当 月			本 年 度 累 計			
	件数	金 額	前年比	件数	金 額	構成比	前年比
運 転 資 金	1,041	19,335	207.6	14,795	301,605	89.2	386.5
設 備 資 金	61	846	63.1	478	4,857	1.4	39.8
運 転 設 備 資 金	613	5,028	109.9	3,847	31,770	9.4	96.7
合 計	1,715	25,209	165.5	19,120	338,231	100.0	274.8

5 金額別保証承諾

(単位：百万円)

項目	当 月			本 年 度 累 計			
	件数	金 額	前年比	件数	金 額	構成比	前年比
100万円以下	193	174	167.9	1,239	1,119	0.3	106.5
300万円以下	440	1,044	127.9	4,121	9,813	2.9	125.6
500万円以下	210	968	108.3	2,631	12,207	3.6	140.2
1,000万円以下	273	2,371	107.1	3,392	29,454	8.7	164.9
1,500万円以下	82	1,124	158.8	1,162	16,116	4.8	186.0
2,000万円以下	164	3,208	191.8	1,939	38,054	11.3	209.6
3,000万円以下	120	3,320	166.3	1,793	51,163	15.1	263.0
5,000万円以下	124	5,399	133.5	2,048	92,494	27.3	402.6
7,000万円以下	90	5,365	858.5	204	12,576	3.7	376.4
8,000万円以下	9	706	127.0	106	8,422	2.5	171.1
1億円以下	3	290	42.2	236	23,450	6.9	800.9
1億円超	7	1,241	136.1	249	43,362	12.8	601.8
合 計	1,715	25,209	165.5	19,120	338,231	100.0	274.8

(1件平均保証承諾 17,690 千円 164.6 %)

◇保証承諾の状況

6 期間別保証承諾

(単位：百万円)

項 目	当 月			本 年 度 累 計			
	件 数	金 額	前年比	件 数	金 額	構成比	前年比
3ヶ月以下	6	367	135.1	104	1,202	0.4	68.1
6ヶ月以下	14	164	60.7	741	11,535	3.4	67.2
1年以下	151	2,392	72.8	1,551	22,302	6.6	78.8
2年以下	584	4,415	117.6	3,667	28,763	8.5	103.5
3年以下	37	466	1096.8	263	3,367	1.0	765.8
4年以下	9	63	124.6	97	578	0.2	162.4
5年以下	82	1,217	143.2	693	7,107	2.1	111.2
7年以下	107	1,630	66.7	1,140	13,565	4.0	73.0
10年以下	711	13,968	413.1	10,771	246,920	73.0	1728.5
10年超	14	527	60.0	93	2,892	0.9	36.2
合 計	1,715	25,209	165.5	19,120	338,231	100.0	274.8

(平均保証期間

6 年

10 ヶ月)

7 新規・継続別保証承諾

(単位：百万円)

項 目	当 月			本 年 度 累 計			
	件 数	金 額	前年比	件 数	金 額	構成比	前年比
新 規	106	1,318	145.2	2,436	46,832	13.8	742.4
継 続	1,609	23,891	166.8	16,684	291,399	86.2	249.6
合 計	1,715	25,209	165.5	19,120	338,231	100.0	274.8

8 店別保証承諾

(単位：百万円)

項 目	当 月			本 年 度 累 計				保 証 債 務 残 高			
	件 数	金 額	前年比	件 数	金 額	構成比	前年比	件 数	金 額	構成比	前年比
本 店	893	12,147	163.7	9,326	156,844	46.4	276.3	17,669	226,569	46.8	168.9
米 沢 支 店	275	4,654	271.3	3,163	64,731	19.1	376.9	5,476	83,628	17.3	193.2
長 井 支 店	71	727	75.9	931	16,084	4.8	305.3	1,804	23,112	4.8	182.4
新 庄 支 店	133	2,082	220.2	1,273	19,358	5.7	218.3	2,410	27,783	5.7	139.1
酒 田 支 店	164	2,949	135.8	2,132	39,363	11.6	208.3	4,318	62,686	13.0	138.0
鶴 岡 支 店	179	2,649	131.2	2,295	41,852	12.4	259.9	4,449	60,014	12.4	163.2
合 計	1,715	25,209	165.5	19,120	338,231	100.0	274.8	36,126	483,793	100.0	165.5

◇保証承諾の状況

9 市 町 村 別 保 証 承 諾

(単位：百万円)

項 目	当 月			本 年 度 累 計				保 証 債 務 残 高			
	件数	金 額	前年比	件数	金 額	構成比	前年比	件数	金 額	構成比	前年比
山 形 市	379	5,390	154.4	4,169	72,285	21.4	276.7	8,003	105,451	21.8	169.2
米 沢 市	172	3,150	284.4	1,791	38,789	11.5	367.5	3,084	51,067	10.6	185.2
鶴 岡 市	171	2,518	126.9	2,203	39,974	11.8	254.7	4,271	57,355	11.9	162.8
酒 田 市	127	2,274	125.7	1,672	32,153	9.5	212.4	3,352	51,761	10.7	137.7
新 庄 市	77	1,376	217.1	745	12,071	3.6	239.2	1,416	17,285	3.6	145.5
寒 河 江 市	85	1,417	225.2	763	14,644	4.3	278.9	1,425	19,969	4.1	186.0
上 山 市	35	649	123.7	436	7,912	2.3	250.6	903	12,441	2.6	148.5
村 山 市	48	777	295.0	524	7,954	2.4	316.7	931	10,809	2.2	166.5
長 井 市	43	579	133.3	489	9,111	2.7	308.6	956	13,034	2.7	178.9
天 童 市	88	1,141	101.5	1,106	20,863	6.2	282.2	2,030	29,941	6.2	174.1
東 根 市	83	1,127	165.1	724	12,340	3.6	240.5	1,313	17,515	3.6	165.2
尾 花 沢 市	38	500	724.2	350	6,088	1.8	384.5	655	8,605	1.8	181.9
南 陽 市	48	681	223.9	654	13,039	3.9	517.0	1,087	15,713	3.2	237.7
(市 計)	1,394	21,579	165.3	15,626	287,224	84.9	278.7	29,426	410,947	84.9	166.6
中 山 町	7	42	39.9	111	1,406	0.4	317.7	208	1,971	0.4	187.6
山 辺 町	23	227	224.9	210	2,547	0.8	217.0	449	3,999	0.8	141.2
大 江 町	14	81	118.2	146	2,006	0.6	310.4	261	2,510	0.5	223.5
朝 日 町	8	46	142.2	74	1,038	0.3	555.4	133	1,255	0.3	230.2
西 川 町	13	113	219.7	128	1,479	0.4	288.7	261	2,463	0.5	150.8
河 北 町	55	487	274.2	433	4,463	1.3	208.2	792	7,259	1.5	141.2
大 石 田 町	17	151	153.0	151	1,815	0.5	363.7	302	2,522	0.5	185.6
白 鷹 町	13	37	51.4	250	3,314	1.0	314.5	427	4,245	0.9	184.5
飯 豊 町	7	29	11.1	97	1,843	0.5	298.7	222	3,043	0.6	169.1
小 国 町	8	82	42.6	95	1,816	0.5	281.6	198	2,677	0.6	207.5
高 畠 町	39	655	312.0	520	10,377	3.1	326.4	945	13,593	2.8	181.5
川 西 町	16	168	179.0	198	2,526	0.7	275.7	359	3,277	0.7	196.0
舟 形 町	8	47	58.3	67	678	0.2	122.7	128	1,293	0.3	108.9
大 蔵 村	5	119	184.8	54	900	0.3	327.7	93	1,124	0.2	165.1
戸 沢 村	9	166	922.2	54	630	0.2	318.4	94	669	0.1	191.6
鮭 川 村	8	109	420.4	53	702	0.2	199.8	115	936	0.2	131.6
真 室 川 町	4	27	96.4	63	1,176	0.3	306.5	129	1,779	0.4	153.0
金 山 町	10	49	306.0	69	491	0.1	234.7	120	763	0.2	128.0
最 上 町	12	189	240.1	169	2,713	0.8	146.3	319	3,944	0.8	115.5
三 川 町	8	131	374.3	92	1,877	0.6	461.5	183	2,536	0.5	180.2
庄 内 町	24	559	653.5	333	5,113	1.5	244.5	658	7,306	1.5	142.2
遊 佐 町	13	117	42.1	127	2,097	0.6	125.6	304	3,681	0.8	130.1
(町 村 計)	321	3,630	167.2	3,494	51,007	15.1	255.0	6,700	72,845	15.1	159.4
合 計	1,715	25,209	165.5	19,120	338,231	100.0	274.8	36,126	483,793	100.0	165.5

◇保証承諾の状況

10 小 額 融 資 市 町 村 別 保 証 承 諾

(単位：千円)

項 目	当 月			本 年 度 累 計			保 証 債 務 残 高		
	件 数	金 額	前 年 比	件 数	金 額	前 年 比	件 数	金 額	前 年 比
山 形 市	0	0	0.0	14	99,410	43.3	178	574,027	67.2
米 沢 市	0	0		7	44,350	26.5	88	327,650	55.0
鶴 岡 市	1	4,000	10.6	8	69,700	60.4	79	333,653	68.2
酒 田 市	0	0	0.0	5	48,300	14.5	134	569,252	51.8
新 庄 市	0	0	0.0	4	29,200	38.5	39	154,722	53.6
寒 河 江 市	1	4,400	220.0	1	4,400	55.0	22	53,975	71.5
上 山 市	0	0		2	5,700	114.0	17	39,221	48.3
村 山 市	1	4,400		1	4,400	31.5	7	33,254	56.5
長 井 市	0	0		4	29,900	57.9	24	83,790	68.5
天 童 市	1	8,600	46.5	4	19,600	18.3	64	233,074	65.5
東 根 市	1	20,000		5	73,600	158.3	28	128,549	62.5
尾 花 沢 市	1	20,000		1	20,000	83.3	22	79,184	77.8
南 陽 市	1	1,800		5	46,400	54.6	40	116,136	49.1
(市 計)	7	63,200	46.9	61	494,960	39.2	742	2,726,486	59.7
中 山 町	0	0		0	0	0.0	4	27,415	66.4
山 辺 町	0	0		1	9,000	36.9	10	34,178	44.1
大 江 町	0	0		0	0	0.0	2	5,569	34.6
朝 日 町	0	0		1	10,000		4	7,193	60.9
西 川 町	0	0		1	20,000		1	6,378	65.7
河 北 町	0	0		2	10,260	34.2	10	54,351	85.7
大 石 田 町	0	0	0.0	4	31,760	204.9	14	50,639	146.1
白 鷹 町	0	0		1	1,280		14	21,811	33.6
飯 豊 町	0	0		0	0		8	21,120	78.3
小 国 町	0	0		0	0	0.0	4	24,543	78.3
高 畠 町	0	0		3	7,530	44.3	29	70,994	47.5
川 西 町	0	0	0.0	3	16,800	120.0	11	34,143	75.1
舟 形 町	0	0		0	0	0.0	3	15,306	30.6
大 蔵 村	0	0	0.0	0	0	0.0	5	6,514	20.4
戸 沢 村	0	0		0	0	0.0	5	10,878	35.3
鮭 川 村	0	0	0.0	0	0	0.0	7	22,407	40.3
真 室 川 町	0	0		0	0		2	1,350	7.1
金 山 町	1	900		1	900		6	7,212	17.5
最 上 町	0	0		1	5,000	12.8	19	73,131	57.5
三 川 町	0	0		0	0		4	9,399	45.3
庄 内 町	0	0	0.0	1	25,000	26.3	54	176,371	45.9
遊 佐 町	0	0		4	30,120	59.1	21	74,299	68.5
(町 村 計)	1	900	2.4	23	167,650	41.5	237	755,200	52.4
合 計	8	64,100	37.3	84	662,610	39.7	979	3,481,686	58.0

◇代位弁済の状況

1 制度別代位弁済

(単位：千円)

項目	当 月			本 年 度 累 計			
	件数	金 額	前年比	件数	金 額	構成比	前年比
一 般	4	27,605	17.0	76	636,407	27.9	71.0
小 額 融 資	1	1,228	9.8	16	67,477	3.0	100.2
小 口 零 細	0	0	0.0	27	46,577	2.0	97.8
商 工 業 振 興 資 金	0	0	0.0	19	298,460	13.1	110.0
近 代 化	0	0	0.0	21	155,423	6.8	313.6
(内 創 業 関 連 等)	0	0	0.0	17	58,553	2.6	118.1
セ ー フ テ ィ ネ ッ ト	9	68,649	127.5	50	595,584	26.1	61.0
長 期 経 営	0	0		2	31,904	1.4	17.5
当 座 貸 越	0	0		6	103,037	4.5	93.6
カ ー ド ロ ー ン	3	5,945	20.4	38	113,195	5.0	67.3
特 定 社 債	0	0		1	80,089	3.5	
市 町 村	0	0	0.0	3	5,628	0.2	24.0
季 節	1	30,211		4	48,329	2.1	54.8
流 動 資 産 担 保	0	0		0	0		
震 災 緊 急	0	0	0.0	1	27,722	1.2	21.8
危 機 関 連	0	0		0	0		
事 業 承 継 特 別 保 証	0	0		0	0		
経 営 改 善 サ ポ ー ト	0	0		1	8,118	0.4	14.8
経 営 力 強 化	0	0	0.0	2	23,244	1.0	31.2
条 件 変 更 改 善 型 借 換 保 証	0	0		0	0		
財 務 要 件 型 無 保 証 人 保 証	0	0		0	0		
経 営 安 定 関 連	0	0		0	0		0.0
金 融 安 定 化	0	0	0.0	2	24,969	1.1	434.5
そ の 他	1	2,783		3	17,267	0.8	
合 計	19	136,421	34.7	272	2,283,430	100.0	72.4

※セーフティネットには「景気対応緊急保証」を含む

(単位：千円)

上記合計のうち	当 月			本 年 度 累 計			
	件数	金 額	前年比	件数	金 額	構成比	前年比
借 換 保 証	6	45,946	27.5	64	704,021	30.8	68.0
県 商 工 業 振 興 資 金	5	28,309	33.6	96	684,355	30.0	81.3
上記合計のうち 新型コロナウイルス感染症に関する 山形県融資制度	当 月			本 年 度 累 計			
	件数	金 額	前年比	件数	金 額	構成比	前年比
(地域経済変動対策資金)	0	0		3	19,704	0.9	
(山形県新型コロナウイルス感染症対応資金)	0	0		1	17,916	0.8	

※地域経済変動対策資金にかかる保証債務残高については令和2年2月25日以降(新型コロナウイルス感染症対応の指定日)の保証承諾分について集計

◇代位弁済の状況

2 業種別代位弁済

(単位：千円)

項 目	当 月			本 年 度 累 計			
	件数	金 額	前年比	件数	金 額	構成比	前年比
食 料 品	8	57,398		8	57,398	2.5	48.1
織 維 品	2	20,560	63.8	7	133,502	5.8	45.5
木 材 ・ 木 製 品	0	0		6	38,452	1.7	538.1
家 具 ・ 建 具	0	0		1	5,527	0.2	18.6
紙	0	0		0	0		
印 刷 製 本	0	0		0	0		
化 学	0	0		0	0		
石 油 ・ 石 炭 製 品	0	0		0	0		
ゴ ム	0	0		4	45,729	2.0	88.8
皮 革	0	0		0	0		
窯 業	0	0		0	0		
機 械	0	0		5	29,527	1.3	12.4
電 気 機 器	0	0		3	28,865	1.3	269.5
車 輛	0	0	0.0	0	0		0.0
船 舶	0	0		0	0		
金 属	0	0	0.0	9	157,291	6.9	250.0
そ の 他	0	0		0	0		0.0
(製 造 計)	10	77,958	115.1	43	496,291	21.7	58.3
卸 売	0	0	0.0	11	170,797	7.5	32.2
小 売	3	6,784	4.3	105	692,769	30.3	110.8
(卸 ・ 小 売 計)	3	6,784	2.5	116	863,565	37.8	74.7
農 林 漁 業	0	0		2	34,077	1.5	
鉱 業	0	0		0	0		
建 設	1	30,211	228.8	62	275,383	12.1	39.1
倉 庫 運 輸	0	0		4	6,989	0.3	
サ ビ ス	4	18,685	333.6	42	448,758	19.7	118.8
不 動 産	1	2,783	6.2	3	158,366	6.9	171.6
そ の 他	0	0		0	0		
合 計	19	136,421	33.5	272	2,283,430	100.0	71.8

※平成27年8月末統計より、主たる業種別統計から使途業種別統計へ変更となった。

◇代位弁済の状況

3 金融機関別代位弁済

(単位：千円)

項 目	当 月			本 年 度 累 計			
	件数	金 額	前年比	件数	金 額	構成比	前年比
都 市 銀 行	0	0		0	0		
地 方 銀 行	15	107,846	54.0	152	1,582,159	69.3	69.2
信 用 金 庫	4	28,575	14.4	70	299,645	13.1	40.9
信 用 組 合	0	0	0.0	48	393,502	17.2	330.8
政 府 系 金 融 機 関 等	0	0		2	8,124	0.4	18.9
そ の 他	0	0		0	0		
合 計	19	136,421	33.5	272	2,283,430	100.0	71.8

4 店別代位弁済

(単位：千円)

項 目		代 位 弁 済			求 償 権 回 収			求 償 権 残 高 (当 月 末)		
		件数	金 額	前年比	件数	金 額	前年比	件数	金 額	前年比
本 店	当 月	3	34,328	21.9	1	10,192	32.5			
	本 年 度 累 計	112	1,085,943	92.0	58	331,846	58.1	2,374	20,860,576	95.5
米 沢 支 店	当 月	6	41,807	129.7	2	7,255	131.7			
	本 年 度 累 計	45	335,962	83.9	17	87,931	54.4	1,211	10,210,034	99.4
長 井 支 店	当 月	9	57,502	71.1	1	1,452	46.5			
	本 年 度 累 計	24	155,827	83.4	7	62,784	383.7	419	3,931,158	97.5
新 庄 支 店	当 月	0	0	0.0	1	3,643	78.7			
	本 年 度 累 計	22	203,837	243.9	8	45,902	146.1	529	4,315,500	99.5
酒 田 支 店	当 月	0	0	0.0	0	8,534	147.0			
	本 年 度 累 計	35	260,068	23.4	14	79,619	41.6	887	6,657,582	99.6
鶴 岡 支 店	当 月	1	2,783	2.9	0	3,799	95.2			
	本 年 度 累 計	34	241,793	111.1	7	46,261	43.2	880	6,959,895	100.4
合 計	当 月	19	136,421	33.5	5	34,875	64.1			
	本 年 度 累 計	272	2,283,430	71.8	111	654,343	60.6	6,300	52,934,743	97.9

保証債務残高上位50店舗

(政府系金融機関を除く 単位：百万円)

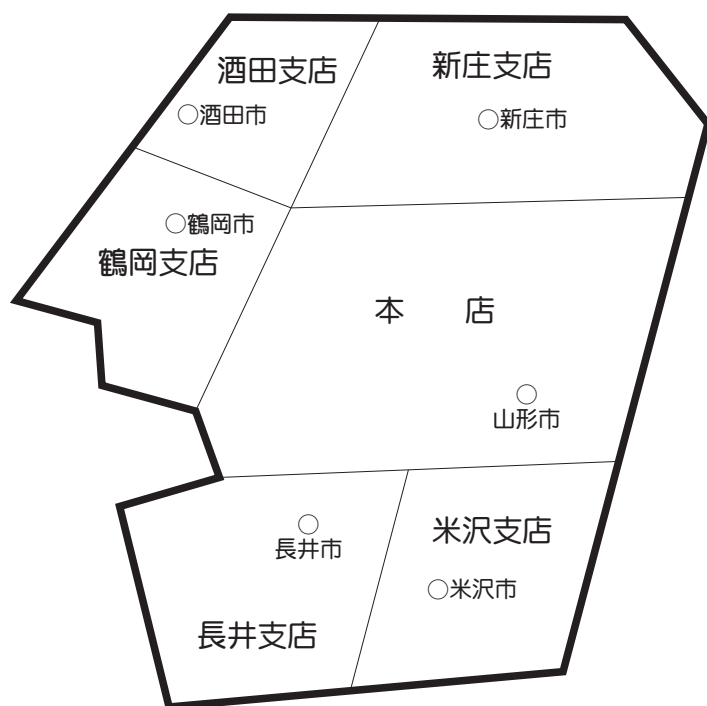
【 令和3年3月31日 現在 】

【 前年同月 】

順位	金融機関	債務残高
1	山形銀行米沢支店	10,206
2	山形銀行酒田支店	9,620
3	荘内銀行本店	9,170
4	山形銀行本店	8,377
5	荘内銀行山形営業部	8,371
6	荘内銀行酒田中央支店	8,041
7	鶴岡信用金庫本店	7,046
8	山形銀行鶴岡支店	6,536
9	荘内銀行酒田営業部	5,757
10	きらやか銀行天童支店	5,752
11	山形銀行長井支店	5,467
12	荘内銀行新庄支店	5,359
13	荘内銀行米沢中央支店	5,234
14	荘内銀行天童中央支店	5,135
15	きらやか銀行本店	4,980
16	鶴岡信用金庫酒田営業部	4,769
17	山形銀行天童支店	4,715
18	山形銀行楯岡支店	4,669
19	山形信用金庫山形営業部	4,401
20	山形銀行寒河江中央支店	4,376
21	きらやか銀行寒河江支店	4,367
22	山形銀行新庄支店	4,254
23	山形銀行鶴岡駅前支店	4,071
24	新庄信用金庫本店	4,023
25	山形銀行東根支店	3,991
26	山形銀行金池支店	3,906
27	山形銀行東泉支店	3,872
28	山形銀行米沢駅前支店	3,826
29	きらやか銀行米沢支店	3,814
30	山形第一信用組合米沢支店	3,718
31	荘内銀行長井支店	3,607
32	山形銀行寿町支店	3,567
33	米沢信用金庫本店	3,560
34	きらやか銀行酒田支店	3,413
35	山形銀行上山支店	3,321
36	山形銀行宮町支店	3,176
37	きらやか銀行新庄支店	3,136
38	荘内銀行北支店	3,123
39	山形銀行山形駅前支店	3,101
40	荘内銀行ときめき通り支店	3,089
41	山形銀行余目支店	3,072
42	山形銀行南館支店	2,996
43	荘内銀行余目支店	2,980
44	荘内銀行桜田支店	2,934
45	山形銀行高島支店	2,900
46	北郡信用組合尾花沢支店	2,770
47	山形信用金庫天童支店	2,758
48	荘内銀行東根支店	2,754
49	荘内銀行北山形支店	2,743
50	荘内銀行寒河江支店	2,738

順位	金融機関	債務残高
1	山形銀行米沢支店	6,385
2	山形銀行酒田支店	6,141
3	荘内銀行本店	6,036
4	荘内銀行酒田中央支店	6,014
5	荘内銀行山形営業部	5,181
6	鶴岡信用金庫本店	4,787
7	きらやか銀行天童支店	4,345
8	山形銀行本店	4,342
9	山形銀行鶴岡支店	3,533
10	荘内銀行酒田営業部	3,472
11	山形銀行長井支店	3,394
12	荘内銀行米沢中央支店	3,258
13	きらやか銀行酒田支店	3,247
14	鶴岡信用金庫酒田営業部	3,209
15	山形銀行新庄支店	3,185
16	荘内銀行新庄支店	3,058
17	山形銀行東根支店	2,968
18	山形銀行米沢駅前支店	2,709
19	山形銀行東泉支店	2,643
20	新庄信用金庫本店	2,579
21	山形銀行鶴岡駅前支店	2,411
22	山形銀行楯岡支店	2,399
23	荘内銀行天童中央支店	2,389
24	山形信用金庫山形営業部	2,359
25	山形銀行上山支店	2,291
26	山形銀行金池支店	2,222
27	きらやか銀行本店	2,217
28	きらやか銀行酒田中央支店	2,200
29	山形銀行宮町支店	2,199
30	山形銀行余目支店	2,150
31	山形銀行寒河江中央支店	2,140
32	荘内銀行北支店	2,108
33	きらやか銀行新庄支店	2,087
34	きらやか銀行米沢支店	2,084
35	きらやか銀行寒河江支店	2,043
36	山形銀行寿町支店	1,996
37	山形銀行南館支店	1,902
38	きらやか銀行中央営業部	1,875
39	山形銀行天童支店	1,871
40	山形銀行みずほ支店	1,867
41	荘内銀行もがみ町支店	1,846
42	きらやか銀行高島支店	1,814
43	新庄信用金庫天童支店	1,801
44	荘内銀行余目支店	1,768
45	荘内銀行長井支店	1,735
46	米沢信用金庫本店	1,731
47	山形信用金庫天童支店	1,728
48	北郡信用組合尾花沢支店	1,728
49	山形信用金庫上山支店	1,659
50	山形銀行立谷川支店	1,638

企業のちかくで、 事業のちからに。



本 店 〒990-8580 山形市城南町一丁目1番1号 霞城セントラル内

12F 総務部(総務統括課) TEL 023(647)2245
(システム経理課) TEL 023(647)2246
企業支援部(企画推進課、経営支援課、保証審査課) TEL 023(647)2247

11F 管理部(代位弁済課) TEL 023(647)2248
(管理回収課) TEL 023(647)2241
総務部・企業支援部・管理部 FAX 023(647)3201

11F 本店営業部(保証第一課、保証第二課) TEL 023(647)2240
FAX 023(646)2883

URL <http://www.ysh.or.jp/>

米沢支店 米沢市駅前三丁目1番91号 〒992-0027 ☎(0238)23-7630(代)
FAX(0238)24-5647

鶴岡支店 鶴岡市本町二丁目7番5号 〒997-0034 ☎(0235)22-6122(代)
FAX(0235)24-6388

酒田支店 酒田市緑町20番60号 〒998-0858 ☎(0234)22-7644(代)
FAX(0234)24-3315

新庄支店 新庄市末広町8番21号 〒996-0031 ☎(0233)22-3171(代)
FAX(0233)22-7035

長井支店 長井市館町北6番27号 〒993-0011 ☎(0238)84-1674(代)
TASビル内 FAX(0238)84-1012