

信用保証 月報



令和元年

12月号

山形県信用保証協会

YAMAGATA GUARANTEE

目 次

◇ 今月の保証動向	1
◇ 業務の推移	2
◇ 保証承諾の状況	
1 制度別保証承諾	4
2 金融機関別保証承諾	5
3 業種別保証承諾	6
4 資金用途別保証承諾	7
5 金額別保証承諾	7
6 期間別保証承諾	8
7 新規・継続別保証承諾	8
8 店別保証承諾	8
9 市町村別保証承諾	9
10 小額融資市町村別保証承諾	10
◇ 代位弁済の状況	
1 制度別代位弁済	11
2 業種別代位弁済	12
3 金融機関別代位弁済	13
4 店別代位弁済	13
◇ 金融機関店舗ランキング	14

表紙の図柄は

中小企業者と信用保証協会がともに大きくはばたき、飛躍発展する未来を表す協会記章を中心にデザインし、円の広がりには飛躍発展を二重に表現したものです。

バックカラーは、県花“べにばな”をイメージしたものです。

今月の保証動向 令和元年 12 月分

業 務 概 要

(単位：千円)

項 目	当 月				本 年 度 累 計			
	件 数	金 額	前年同月比		件 数	金 額	前年同月比	
			件 数	金 額			件 数	金 額
保 証 承 諾	1,758	20,473,193	101.4	105.4	8,826	92,529,995	106.1	102.9
保 証 債 務 残 高					32,181	292,372,937	96.5	99.0
代 位 弁 済	27	287,683	43.5	36.5	259	2,486,963	80.7	66.2
求 償 権 回 収 (元 金)	15	103,301	187.5	43.3	89	913,410	121.9	98.0

保証承諾

12月の保証承諾は、1,758件、20,473百万円となり、前年比で、件数は101.4%、金額は105.4%と増加した。

業種別では、サービス業が128.4%、製造業が112.1%、小売業が104.2%、建設業が103.0%、卸売業が93.6%となった。

保証債務残高

12月末の保証債務残高は、32,181件、292,373百万円となり、件数は96.5%、金額は99.0%と減少した。

代位弁済

12月の代位弁済は、27件、288百万円となり、件数は43.5%、金額は36.5%と減少した。

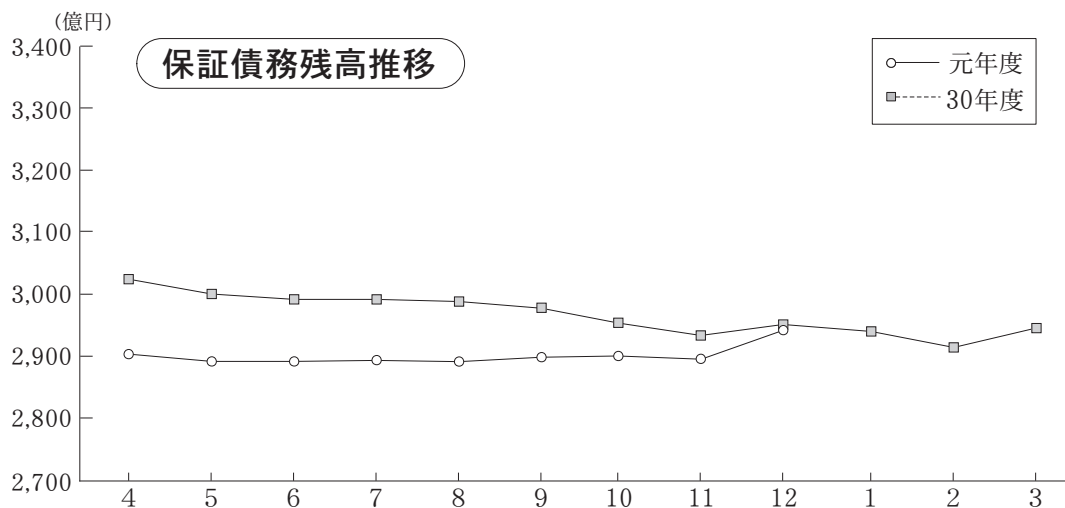
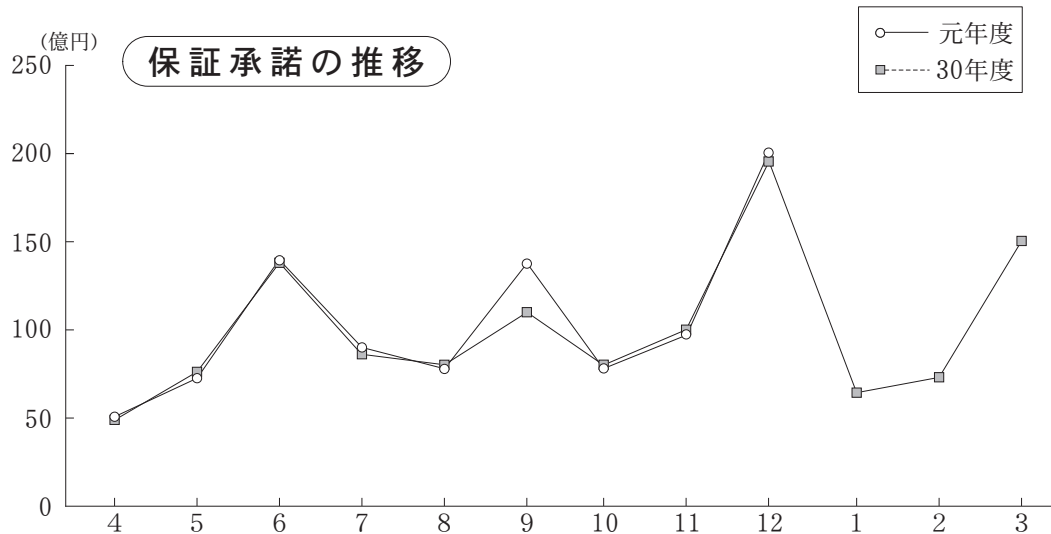
回収

12月の回収は、15件、103百万円となり、件数は187.5%、金額は43.3%となった。

業務の推移

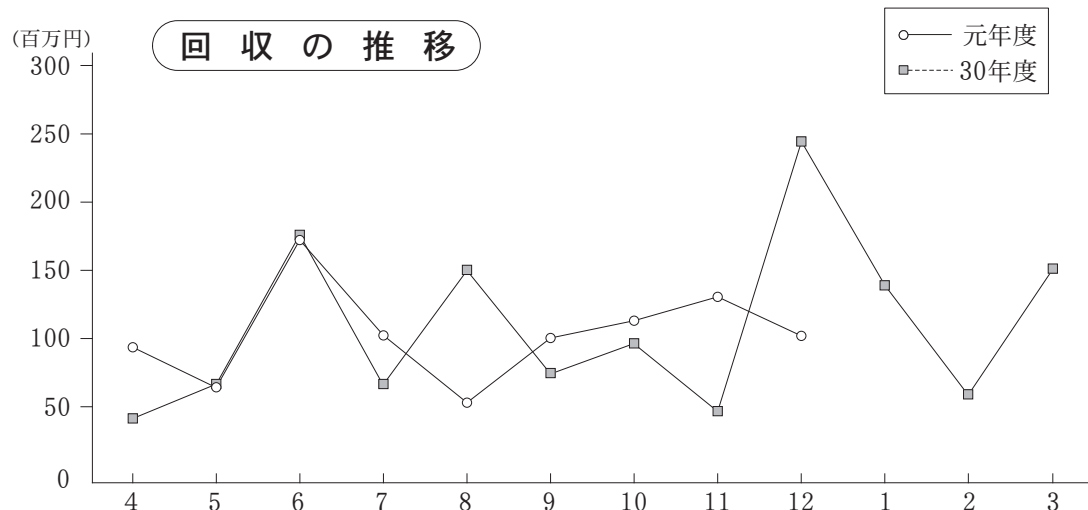
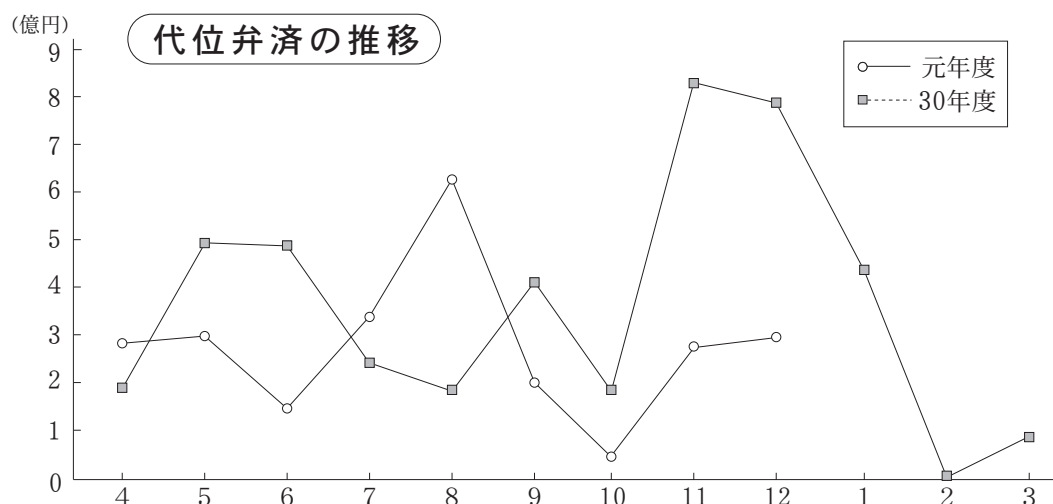
(単位：千円)

項目別	保証承諾						保証債務残高					
	令和元年度			平成30年度			令和元年度			平成30年度		
	件数	金額	前年比	件数	金額	前年比	件数	金額	前年比	件数	金額	前年比
4	628	4,869,790	105.3	507	4,624,067	103.4	32,765	291,111,131	95.9	34,363	303,660,521	93.0
5	639	6,449,963	88.4	687	7,293,792	126.0	32,540	288,350,651	96.2	34,089	299,815,894	93.2
6	1,167	13,579,755	101.9	1,119	13,330,011	93.3	32,343	287,952,735	96.6	33,855	298,192,213	93.5
7	928	9,155,656	112.4	800	8,147,729	101.1	32,343	288,410,201	96.7	33,825	298,102,222	93.8
8	819	7,891,975	98.0	762	8,051,216	117.2	32,289	287,983,254	96.7	33,783	297,805,192	94.4
9	1,176	13,222,913	120.9	973	10,938,829	114.3	32,147	289,840,034	97.7	33,591	296,558,588	94.5
上期計	5,357	55,170,053	105.3	4,848	52,385,644	106.8	-	-	-	-	-	-
10	800	7,667,551	94.6	803	8,102,194	130.2	32,151	290,091,249	98.3	33,434	294,968,924	94.8
11	911	9,219,198	92.1	937	10,007,810	123.3	32,104	289,642,814	98.7	33,389	293,474,134	94.7
12	1,758	20,473,193	105.4	1,733	19,423,305	109.5	32,181	292,372,937	99.0	33,349	295,330,313	94.9
1	0	0	-	775	6,854,201	134.2	0	0	-	33,288	293,882,301	95.1
2	0	0	-	975	8,271,837	132.8	0	0	-	33,130	292,373,269	95.2
3	0	0	-	1,358	15,078,472	122.3	0	0	-	33,034	294,171,594	95.9
下期計	-	-	-	6,581	67,737,820	121.5	-	-	-	-	-	-
合計	-	-	-	11,429	120,123,464	114.6	-	-	-	-	-	-



(単位：千円)

項目別	代位弁済（元利）						求償権回収（元金）					
	令和元年度			平成30年度			令和元年度			平成30年度		
	件数	金額	前年比	件数	金額	前年比	件数	金額	前年比	件数	金額	前年比
4	17	266,479	141.1	24	188,819	541.0	15	84,337	231.5	7	36,438	57.6
5	25	287,202	58.4	36	491,618	281.4	3	61,894	96.7	9	64,007	43.2
6	28	153,625	31.4	37	489,793	117.7	8	161,515	93.7	12	172,348	235.3
7	42	340,547	133.8	27	254,565	68.6	11	104,992	168.9	7	62,166	41.9
8	46	630,822	415.2	21	151,942	89.1	17	55,796	37.7	8	147,911	121.5
9	26	199,268	48.5	40	410,815	266.2	7	99,632	135.4	7	73,599	67.1
上期計	184	1,877,945	94.5	185	1,987,553	150.4	61	568,167	102.1	50	556,469	83.7
10	11	47,719	32.2	34	148,417	24.8	6	113,161	120.7	11	93,742	243.1
11	37	273,616	32.9	40	832,324	458.6	7	128,781	296.7	4	43,400	22.4
12	27	287,683	36.5	62	787,785	409.3	15	103,301	43.3	8	238,547	190.8
1	0	0	-	21	463,397	142.4	0	0	-	26	136,201	100.4
2	0	0	-	3	7,284	2.3	0	0	-	7	61,630	98.1
3	0	0	-	18	74,782	6.2	0	0	-	8	152,822	262.1
下期計	-	-	-	178	2,313,988	82.2	-	-	-	64	726,343	118.2
合計	-	-	-	363	4,301,541	104.0	-	-	-	114	1,282,812	100.3



◇保証承諾の状況

1 制度別保証承諾

(単位：百万円)

項目	当 月			本 年 度 累 計				保 証 債 務 残 高			
	件数	金 額	前年比	件数	金 額	構成比	前年比	件数	金 額	構成比	前年比
一 般	711	7,732	135.0	3,314	35,690	38.6	127.3	7,782	80,020	27.4	114.6
小 額 融 資	18	139	85.1	143	1,318	1.4	68.5	1,573	6,308	2.2	89.6
小 口 零 細	99	258	94.8	724	2,194	2.4	85.2	4,033	6,742	2.3	104.2
追 認	0	0	-	0	0	-	-	1	13	-	88.3
商 工 業 振 興 資 金	42	1,381	95.5	228	6,275	6.8	89.3	2,721	44,866	15.3	100.7
近 代 化	29	464	103.4	178	1,779	1.9	126.8	1,073	9,671	3.3	109.0
(内 創 業 関 連 等)	11	83	125.0	120	737	0.8	102.6	851	3,202	1.1	111.4
(内 再 挑 戦)	0	0	-	0	0	-	-	2	4	-	84.2
セーフティネット	12	405	299.0	60	2,244	2.4	148.7	3,471	37,494	12.8	76.7
長 期 経 営	0	0	-	0	0	-	-	68	1,193	0.4	77.6
当 座 貸 越	57	1,349	80.0	437	9,855	10.7	76.5	1,393	30,786	10.5	98.8
カ ー ド ロ ー ン	330	1,558	79.0	2,358	10,529	11.4	87.1	6,856	30,585	10.5	96.4
特 定 社 債	10	704	586.7	59	3,880	4.2	292.2	297	14,934	5.1	114.7
市 町 村	31	271	91.6	186	1,927	2.1	120.6	1,448	8,532	2.9	101.2
季 節	406	5,789	91.6	1,046	14,252	15.4	94.0	572	7,471	2.6	96.4
根 保 証	2	9	35.3	13	162	0.2	88.6	17	187	0.1	94.5
流 動 資 産 担 保	4	230	100.0	19	1,034	1.1	76.4	33	1,715	0.6	86.3
震 災 緊 急	0	0	-	0	0	-	-	318	2,389	0.8	66.2
事 業 再 生	0	0	-	0	0	-	-	0	0	-	-
事 業 再 生 円 滑 化	0	0	-	0	0	-	-	0	0	-	-
経 営 改 善 サ ポ ー ト	0	0	-	5	54	0.1	27.2	60	1,794	0.6	100.5
経 営 力 強 化	4	54	41.5	41	760	0.8	53.5	352	6,143	2.1	92.1
条 件 変 更 改 善 型 借 換 保 証	0	0	-	5	55	0.1	12.3	21	653	0.2	115.1
財 務 要 件 型 無 保 証 人 保 証	3	130	34.2	8	520	0.6	68.4	5	272	0.1	51.4
長 期 安 定	0	0	-	0	0	-	-	55	368	0.1	83.5
経 営 安 定 関 連	0	0	-	0	0	-	-	13	78	-	74.2
金 融 安 定 化	0	0	-	0	0	-	-	19	160	0.1	93.9
そ の 他	0	0	-	2	1	-	-	0	0	-	-
合 計	1,758	20,473	105.4	8,826	92,530	100.0	102.9	32,181	292,373	100.0	99.0

※セーフティネットには「景気対応緊急保証」を含む

(単位：百万円)

上記合計のうち	当 月			本 年 度 累 計				保 証 債 務 残 高			
	件数	金 額	前年比	件数	金 額	構成比	前年比	件数	金 額	構成比	前年比
借 換 保 証	151	1,760	105.3	746	8,590	9.3	83.6	4,524	50,805	17.4	94.1
県 商 工 業 振 興 資 金	169	2,107	98.1	1,218	12,537	13.5	93.9	10,746	83,111	28.4	94.3

◇保証承諾の状況

2 金融機関別保証承諾

(単位：百万円)

項 目	当 月			本 年 度 累 計				保 証 債 務 残 高			
	件数	金 額	前年比	件数	金 額	構成比	前年比	件数	金 額	構成比	前年比
みずほ銀行	0	0	-	4	106	0.1	1060.0	23	445	0.2	111.2
三菱UFJ銀行	0	0	-	0	0	-	-	1	20	-	76.9
(都市銀行計)	0	0	-	4	106	0.1	1060.0	24	465	0.2	109.1
山形銀行	335	5,165	137.8	1,861	23,197	25.1	96.0	8,180	83,659	28.6	97.4
荘内銀行	310	4,319	89.4	1,535	20,889	22.6	109.6	5,467	62,004	21.2	99.4
きらやか銀行	435	6,239	99.1	1,991	24,038	26.0	100.5	7,030	73,344	25.1	96.8
七十七銀行	0	0	-	0	0	-	-	16	288	0.1	68.9
秋田銀行	0	0	-	0	0	-	-	0	0	-	-
北都銀行	0	0	-	6	47	0.1	34.2	37	325	0.1	88.0
東邦銀行	1	20	-	2	38	-	883.7	3	43	-	128.2
(地方銀行計)	1,081	15,743	105.7	5,395	68,208	73.7	101.4	20,733	219,663	75.1	97.7
山形信用金庫	187	1,444	129.7	914	6,401	6.9	116.6	2,661	15,303	5.2	108.1
米沢信用金庫	74	549	95.8	367	3,113	3.4	115.7	1,359	10,701	3.7	101.2
新庄信用金庫	55	383	126.5	297	2,109	2.3	93.4	1,070	6,912	2.4	96.8
鶴岡信用金庫	153	1,263	110.1	646	5,302	5.7	86.9	2,183	16,735	5.7	105.3
村上信用金庫	0	0	-	0	0	-	-	0	0	-	-
(信用金庫計)	469	3,640	116.0	2,224	16,925	18.3	102.3	7,273	49,652	17.0	103.9
北郡信用組合	82	463	57.6	581	3,563	3.9	107.1	2,064	10,589	3.6	106.2
山形中央信用組合	79	351	104.4	313	1,580	1.7	134.2	958	4,192	1.4	97.1
山形第一信用組合	46	261	110.1	297	1,848	2.0	151.3	946	5,419	1.9	103.4
ウリ信用組合	0	0	-	0	0	-	-	1	1	-	50.8
(信用組合計)	207	1,074	78.1	1,191	6,992	7.6	122.1	3,969	20,201	6.9	103.4
商工組合中央金庫	1	16	100.0	12	299	0.3	90.5	169	2,302	0.8	86.4
日本政策投資銀行	0	0	-	0	0	-	-	0	0	-	-
(政府系銀行計)	1	16	100.0	12	299	0.3	90.5	169	2,302	0.8	86.4
山形市農業協同組合	0	0	-	0	0	-	-	11	88	-	91.2
山形農業協同組合	0	0	-	0	0	-	-	2	1	-	46.6
山形おきたま農協	0	0	-	0	0	-	-	0	0	-	-
西村山農業協同組合	0	0	-	0	0	-	-	0	0	-	-
(農協系計)	0	0	-	0	0	-	-	13	89	0.0	90.1
信金中央金庫	0	0	-	0	0	-	-	0	0	-	-
あおぞら銀行	0	0	-	0	0	-	-	0	0	-	-
農林中央金庫	0	0	-	0	0	-	-	0	0	-	-
東北労働金庫	0	0	-	0	0	-	-	0	0	-	-
生・損保	0	0	-	0	0	-	-	0	0	-	-
(その他計)	0	0	-	0	0	-	-	0	0	-	-
合 計	1,758	20,473	105.4	8,826	92,530	100.0	102.9	32,181	292,373	100.0	99.0

◇保証承諾の状況

3 業種別保証承諾

(単位：百万円)

項 目	当 月			本 年 度 累 計				保 証 債 務 残 高			
	件 数	金 額	前年比	件 数	金 額	構成比	前年比	件 数	金 額	構成比	前年比
食 料 品	55	1,089	141.0	226	3,810	4.1	100.9	936	14,073	4.8	98.7
織 維 品	26	456	110.8	125	1,593	1.7	90.6	487	4,866	1.7	87.4
木 材 ・ 木 製 品	10	151	94.5	68	756	0.8	104.0	251	2,395	0.8	102.6
家 具 ・ 建 具	27	192	89.8	104	828	0.9	93.6	350	2,786	1.0	93.5
紙	9	196	162.0	18	283	0.3	121.3	64	910	0.3	99.8
印 刷 製 本	15	161	150.9	70	933	1.0	161.7	285	3,331	1.1	108.2
化 学	0	0	-	7	135	0.1	58.8	34	834	0.3	81.5
石 油 ・ 石 炭 製 品	0	0	-	0	0	-	-	1	179	0.1	95.3
ゴ ム	7	170	60.0	30	425	0.5	51.1	181	2,819	1.0	94.3
皮 革	5	156	83.5	15	313	0.3	92.1	30	439	0.2	102.3
窯 業	17	352	505.8	47	625	0.7	72.0	207	2,752	0.9	98.8
機 械	69	1,065	96.9	282	5,199	5.6	116.5	1,059	16,894	5.8	100.1
電 気 機 器	17	176	74.0	113	1,624	1.8	109.8	454	5,562	1.9	100.9
車 輛	10	191	143.2	41	772	0.8	139.6	182	2,001	0.7	97.9
船 舶	0	0	-	2	30	-	47.6	13	78	-	72.2
金 属	43	940	110.5	199	3,065	3.3	110.4	875	11,510	3.9	96.4
そ の 他	54	298	107.7	244	1,290	1.4	108.1	908	4,293	1.5	102.8
(製 造 計)	364	5,591	112.1	1,591	21,681	23.4	104.5	6,317	75,721	25.9	98.1
卸 売	159	2,064	93.6	771	10,520	11.4	96.2	2,442	27,361	9.4	97.6
小 売	387	3,414	104.2	2,130	16,385	17.7	100.9	7,821	51,232	17.5	101.1
(卸 ・ 小 売 計)	546	5,478	100.0	2,901	26,905	29.1	99.0	10,263	78,593	26.9	99.9
農 林 漁 業	12	223	201.1	49	537	0.6	127.9	154	1,404	0.5	119.9
鉱 業	7	86	179.2	18	265	0.3	112.8	49	891	0.3	105.9
建 設	500	5,749	103.0	2,645	26,369	28.5	105.7	8,268	62,751	21.5	100.7
倉 庫 運 輸	32	465	88.5	158	2,559	2.8	78.4	837	10,471	3.6	94.9
サ ー ビ ス	254	2,370	128.4	1,235	11,477	12.4	111.0	5,193	47,462	16.2	97.8
不 動 産	32	465	128.9	176	2,130	2.3	104.9	828	9,793	3.4	96.8
そ の 他	11	47	9.8	53	606	0.7	80.0	272	5,286	1.8	98.0
合 計	1,758	20,473	105.4	8,826	92,530	100.0	102.9	32,181	292,373	100.0	99.0

※平成27年8月末統計より、主たる業種別統計から使途業種別統計へ変更となった。

◇保証承諾の状況

4 資金使途別保証承諾

(単位：百万円)

項 目	当 月			本 年 度 累 計			
	件数	金 額	前年比	件数	金 額	構成比	前年比
運 転 資 金	1,243	15,359	113.7	5,053	59,609	64.4	111.6
設 備 資 金	102	1,776	92.8	717	9,026	9.8	107.0
運 転 設 備 資 金	413	3,337	83.4	3,056	23,895	25.8	85.1
合 計	1,758	20,473	105.4	8,826	92,530	100.0	102.9

5 金額別保証承諾

(単位：百万円)

項 目	当 月			本 年 度 累 計			
	件数	金 額	前年比	件数	金 額	構成比	前年比
100万円以下	165	138	90.2	944	828	0.9	114.8
300万円以下	475	1,099	90.5	2,549	6,023	6.5	107.9
500万円以下	287	1,314	112.3	1,468	6,734	7.3	105.3
1,000万円以下	318	2,775	112.5	1,585	13,543	14.6	102.2
1,500万円以下	83	1,149	78.7	498	6,813	7.4	96.8
2,000万円以下	177	3,494	110.7	746	14,606	15.8	112.6
3,000万円以下	160	4,666	99.6	547	15,498	16.8	98.2
5,000万円以下	65	2,969	114.9	364	16,200	17.5	100.2
7,000万円以下	6	361	96.5	32	1,935	2.1	57.5
8,000万円以下	11	866	281.2	46	3,649	3.9	161.0
1億円以下	2	200	20.4	14	1,370	1.5	56.6
1億円超	9	1,441	165.6	33	5,331	5.8	134.9
合 計	1,758	20,473	105.4	8,826	92,530	100.0	102.9

(1件平均保証承諾 10,484 千円 97.0 %)

◇保証承諾の状況

6 期間別保証承諾

(単位：百万円)

項 目	当 月			本 年 度 累 計			
	件数	金 額	前年比	件数	金 額	構成比	前年比
3ヶ月以下	31	221	50.2	191	1,236	1.3	67.7
6ヶ月以下	446	6,234	93.8	1,260	16,489	17.8	97.3
1年以下	321	4,520	121.3	1,532	21,144	22.9	123.4
2年以下	392	2,800	79.0	2,825	20,046	21.7	81.9
3年以下	36	78	53.3	134	349	0.4	88.8
4年以下	15	93	392.1	71	282	0.3	116.9
5年以下	131	841	147.6	782	4,535	4.9	105.8
7年以下	232	2,611	141.7	1,220	13,489	14.6	119.0
10年以下	136	1,957	133.1	663	9,296	10.0	112.7
10年超	18	1,118	110.4	148	5,662	6.1	112.6
合 計	1,758	20,473	105.4	8,826	92,530	100.0	102.9

(平均保証期間)

3 年

4 ヶ月)

7 新規・継続別保証承諾

(単位：百万円)

項 目	当 月			本 年 度 累 計			
	件数	金 額	前年比	件数	金 額	構成比	前年比
新 規	86	973	77.7	560	5,014	5.4	103.8
継 続	1,672	19,501	107.3	8,266	87,516	94.6	102.9
合 計	1,758	20,473	105.4	8,826	92,530	100.0	102.9

8 店別保証承諾

(単位：百万円)

項 目	当 月			本 年 度 累 計				保 証 債 務 残 高			
	件数	金 額	前年比	件数	金 額	構成比	前年比	件数	金 額	構成比	前年比
本 店	850	9,439	106.5	4,319	42,558	46.0	105.2	15,248	133,873	45.8	100.5
米 沢 支 店	229	2,700	106.6	1,240	13,322	14.4	104.4	4,743	43,552	14.9	99.8
長 井 支 店	86	795	109.7	430	3,607	3.9	95.1	1,603	12,962	4.4	92.0
新 庄 支 店	119	1,253	80.6	604	6,459	7.0	91.1	2,302	19,871	6.8	94.1
酒 田 支 店	247	3,616	118.1	1,162	14,394	15.6	102.8	4,373	45,044	15.4	97.3
鶴 岡 支 店	227	2,671	99.2	1,071	12,191	13.2	103.2	3,912	37,071	12.7	100.0
合 計	1,758	20,473	105.4	8,826	92,530	100.0	102.9	32,181	292,373	100.0	99.0

◇保証承諾の状況

9 市 町 村 別 保 証 承 諾

(単位：百万円)

項 目	当 月			本 年 度 累 計				保 証 債 務 残 高			
	件数	金 額	前年比	件数	金 額	構成比	前年比	件数	金 額	構成比	前年比
山 形 市	405	4,185	119.6	1,984	19,363	20.9	111.2	6,899	61,867	21.2	98.9
米 沢 市	137	1,807	117.1	686	8,139	8.8	104.0	2,729	27,608	9.4	99.0
鶴 岡 市	220	2,584	99.3	1,027	11,837	12.8	103.6	3,743	35,469	12.1	100.5
酒 田 市	193	2,727	106.8	900	11,379	12.3	98.9	3,364	37,285	12.8	97.6
新 庄 市	76	780	96.3	341	3,750	4.1	96.9	1,348	12,012	4.1	93.7
寒 河 江 市	84	1,094	126.3	360	4,220	4.6	124.3	1,204	10,974	3.8	98.3
上 山 市	49	532	72.8	215	2,248	2.4	83.0	868	8,519	2.9	105.1
村 山 市	36	275	62.3	223	1,890	2.0	79.2	773	6,374	2.2	103.2
長 井 市	40	526	131.0	222	2,123	2.3	96.6	836	7,435	2.5	90.5
天 童 市	90	1,297	91.1	500	5,280	5.7	84.5	1,700	17,141	5.9	99.2
東 根 市	54	934	174.1	311	3,727	4.0	121.2	1,120	10,305	3.5	107.1
尾 花 沢 市	20	138	71.5	156	1,335	1.4	102.5	573	4,835	1.7	97.3
南 陽 市	32	339	103.3	216	1,846	2.0	93.4	876	6,791	2.3	101.3
(市 計)	1,436	17,219	108.1	7,141	77,137	83.4	102.4	26,033	246,615	84.3	99.0
中 山 町	8	78	64.0	47	320	0.3	80.3	180	1,060	0.4	100.4
山 辺 町	15	119	96.4	94	923	1.0	140.0	408	2,775	0.9	102.2
大 江 町	19	126	260.5	78	532	0.6	175.6	235	1,105	0.4	99.7
朝 日 町	6	24	101.2	31	142	0.2	96.4	135	549	0.2	93.8
西 川 町	10	79	50.3	58	406	0.4	101.1	212	1,589	0.5	108.7
河 北 町	40	345	59.6	203	1,801	1.9	110.8	675	5,244	1.8	102.3
大 石 田 町	14	212	187.0	59	369	0.4	90.8	249	1,344	0.5	110.3
白 鷹 町	29	173	184.5	115	804	0.9	131.3	401	2,422	0.8	94.7
飯 豊 町	9	40	66.5	45	294	0.3	58.6	186	1,780	0.6	90.0
小 国 町	8	57	33.5	48	386	0.4	80.0	182	1,329	0.5	99.6
高 畠 町	38	449	92.7	236	2,620	2.8	109.8	826	7,545	2.6	102.1
川 西 町	22	105	59.3	102	717	0.8	125.9	315	1,658	0.6	99.8
舟 形 町	6	85	74.8	31	421	0.5	87.9	126	1,203	0.4	109.7
大 蔵 村	3	17	87.9	24	176	0.2	80.1	87	676	0.2	106.4
戸 沢 村	6	26	141.1	30	166	0.2	77.9	88	394	0.1	100.2
鮭 川 村	9	75	92.2	34	319	0.3	111.2	127	720	0.2	88.4
真 室 川 町	6	89	84.3	39	323	0.4	86.2	129	1,127	0.4	95.3
金 山 町	0	0	-	25	143	0.2	86.1	110	618	0.2	101.7
最 上 町	13	181	45.2	80	1,160	1.3	78.2	290	3,125	1.1	88.0
三 川 町	7	87	97.8	44	354	0.4	93.6	168	1,453	0.5	92.2
庄 内 町	31	417	147.0	165	1,733	1.9	118.0	692	5,239	1.8	94.4
遊 佐 町	23	472	211.2	97	1,282	1.4	125.7	327	2,801	1.0	103.4
(町 村 計)	322	3,254	93.3	1,685	15,393	16.6	105.5	6,148	45,758	15.7	98.8
合 計	1,758	20,473	105.4	8,826	92,530	100.0	102.9	32,181	292,373	100.0	99.0

◇保証承諾の状況

10 小 額 融 資 市 町 村 別 保 証 承 諾

(単位：千円)

項 目	当 月			本 年 度 累 計			保 証 債 務 残 高		
	件 数	金 額	前 年 比	件 数	金 額	前 年 比	件 数	金 額	前 年 比
山 形 市	4	30,100	68.4	24	170,120	73.8	274	935,808	85.2
米 沢 市	7	55,520	430.4	22	162,320	95.1	168	647,250	90.8
鶴 岡 市	1	1,170	4.0	9	67,670	29.4	118	483,281	83.2
酒 田 市	1	20,000	77.3	25	282,000	72.5	244	1,150,609	99.0
新 庄 市	1	10,000	-	6	43,000	38.4	68	299,254	80.6
寒 河 江 市	0	0	-	1	6,000	7.2	31	80,077	46.9
上 山 市	0	0	-	1	5,000	27.9	25	87,095	78.8
村 山 市	1	3,950	59.8	2	13,950	35.1	9	58,518	128.1
長 井 市	0	0	-	3	45,000	214.3	35	132,670	85.0
天 童 市	0	0	-	11	73,720	56.8	89	368,620	101.9
東 根 市	1	3,500	-	3	46,500	42.6	47	226,257	96.1
尾 花 沢 市	0	0	-	2	17,000	157.4	27	102,132	98.2
南 陽 市	0	0	-	6	78,000	131.8	64	250,405	100.7
(市 計)	16	124,240	89.9	115	1,010,280	63.1	1,199	4,821,976	90.0
中 山 町	0	0	-	1	30,000	428.6	9	43,383	196.9
山 辺 町	0	0	-	2	21,690	216.9	14	79,105	115.6
大 江 町	0	0	-	1	3,000	44.3	9	17,485	69.9
朝 日 町	0	0	-	0	0	-	6	12,687	78.4
西 川 町	0	0	-	0	0	-	2	10,688	67.3
河 北 町	0	0	-	1	30,000	428.6	9	66,897	78.7
大 石 田 町	0	0	-	2	12,500	235.8	14	34,341	116.1
白 鷹 町	0	0	-	0	0	-	28	72,452	70.7
飯 豊 町	0	0	-	0	0	-	9	28,481	47.9
小 国 町	0	0	-	1	20,000	250.0	4	33,048	127.5
高 畠 町	1	5,000	-	3	17,000	44.7	42	158,947	84.0
川 西 町	0	0	-	1	8,000	50.0	16	44,558	72.4
舟 形 町	0	0	-	2	36,000	90.0	4	51,201	103.8
大 蔵 村	0	0	-	0	0	-	5	30,719	256.2
戸 沢 村	0	0	-	1	6,000	120.0	7	32,736	202.4
鮭 川 村	0	0	-	0	0	-	9	39,776	99.1
真 室 川 町	0	0	-	0	0	-	6	23,469	125.8
金 山 町	0	0	-	0	0	-	12	49,038	99.7
最 上 町	0	0	-	2	16,400	109.3	27	114,479	92.7
三 川 町	0	0	-	0	0	-	9	23,299	64.2
庄 内 町	0	0	-	6	56,050	52.8	101	400,147	82.5
遊 佐 町	1	10,000	-	5	51,000	340.0	32	118,734	82.1
(町 村 計)	2	15,000	58.8	28	307,640	95.8	374	1,485,668	88.6
合 計	18	139,240	85.1	143	1,317,920	68.5	1,573	6,307,644	89.6

◇代位弁済の状況

1 制度別代位弁済

(単位：千円)

項 目	当 月			本 年 度 累 計			
	件数	金 額	前年比	件数	金 額	構成比	前年比
一 般	4	35,184	13.5	67	668,810	26.9	56.2
小 額 融 資	0	0	-	14	47,254	1.9	81.5
小 口 零 細	4	12,089	903.1	16	32,195	1.3	109.1
追 認	0	0	-	0	0	-	-
商 工 業 振 興 資 金	6	76,342	218.5	14	194,229	7.8	51.0
近 代 化	1	1,277	25.4	10	24,802	1.0	90.3
(内 創 業 関 連 等)	1	1,277	25.4	10	24,802	1.0	90.3
(内 再 挑 戦)	0	0	-	0	0	-	-
セーフティネット	3	67,082	21.1	71	835,680	33.6	68.2
長 期 経 営	0	0	-	3	143,548	5.8	93.4
当 座 貸 越	1	29,564	310.9	4	110,134	4.4	80.7
カードローン	5	13,670	115.1	31	119,507	4.8	85.2
特 定 社 債	0	0	-	0	0	-	-
市 町 村	0	0	-	3	3,374	0.1	32.1
季 節	1	11,100	-	7	88,184	3.5	78.3
根 保 証	0	0	-	0	0	-	-
流 動 資 産 担 保	0	0	-	0	0	-	-
震 災 緊 急	2	41,375	57.2	9	116,428	4.7	70.3
事 業 再 生	0	0	-	0	0	-	-
事 業 再 生 円 滑 化	0	0	-	0	0	-	-
経 営 改 善 サ ポ ー ト	0	0	-	3	54,802	2.2	1222.5
経 営 力 強 化	0	0	-	1	25,456	1.0	47.2
条件変更改善型借換保証	0	0	-	0	0	-	-
財務要件型無保証人保証	0	0	-	0	0	-	-
長 期 安 定	0	0	-	5	12,098	0.5	71.9
経 営 安 定 関 連	0	0	-	1	10,464	0.4	-
金 融 安 定 化	0	0	-	0	0	-	-
そ の 他	0	0	-	0	0	-	-
合 計	27	287,683	36.5	259	2,486,963	100.0	66.2

※セーフティネットには「景気対応緊急保証」を含む

(単位：千円)

上 記 合 計 の う ち	当 月			本 年 度 累 計			
	件数	金 額	前年比	件数	金 額	構成比	前年比
借 換 保 証	4	64,184	37.8	68	732,570	29.5	63.7
県 商 工 業 振 興 資 金	12	133,981	34.6	87	694,832	27.9	74.0

◇代位弁済の状況

2 業種別代位弁済

(単位：千円)

項 目	当 月			本 年 度 累 計			
	件数	金 額	前年比	件数	金 額	構成比	前年比
食 料 品	2	24,787	-	7	67,870	2.7	10.1
織 維 品	1	478	3.1	20	261,341	10.5	1290.9
木 材 ・ 木 製 品	0	0	-	4	7,146	0.3	13.6
家 具 ・ 建 具	0	0	-	5	29,715	1.2	51.1
紙	0	0	-	0	0	-	-
印 刷 製 本	0	0	-	0	0	-	-
化 学	0	0	-	0	0	-	-
石 油 ・ 石 炭 製 品	0	0	-	0	0	-	-
ゴ ム	0	0	-	2	51,480	2.1	-
皮 革	0	0	-	0	0	-	-
窯 業	0	0	-	0	0	-	-
機 械	8	175,768	-	12	224,805	9.0	94.3
電 気 機 器	0	0	-	0	0	-	-
車 輛	0	0	-	0	0	-	-
船 舶	0	0	-	0	0	-	-
金 属	0	0	-	5	60,186	2.4	18.3
そ の 他	0	0	-	0	0	-	-
(製 造 計)	11	201,033	457.4	55	702,544	28.2	48.2
卸 売	2	12,423	30.0	42	389,822	15.7	117.4
小 売	13	73,217	17.4	71	351,095	14.1	39.8
(卸 ・ 小 売 計)	15	85,640	18.5	113	740,918	29.8	61.0
農 林 漁 業	0	0	-	0	0	-	-
鉱 業	0	0	-	0	0	-	-
建 設	0	0	-	60	628,493	25.3	149.4
倉 庫 運 輸	0	0	-	0	0	-	-
サ ー ビ ス	1	1,010	0.4	29	367,288	14.8	55.4
不 動 産	0	0	-	2	47,721	1.9	-
そ の 他	0	0	-	0	0	-	-
合 計	27	287,683	36.5	259	2,486,963	100.0	66.2

※平成27年8月末統計より、主たる業種別統計から使途業種別統計へ変更となった。

◇代位弁済の状況

3 金融機関別代位弁済

(単位：千円)

項 目	当 月			本 年 度 累 計			
	件数	金 額	前年比	件数	金 額	構成比	前年比
都 市 銀 行	0	0	-	0	0	-	-
地 方 銀 行	19	243,891	50.0	172	2,009,074	80.8	70.5
信 用 金 庫	6	38,964	29.4	65	384,174	15.4	77.1
信 用 組 合	2	4,828	2.9	19	50,626	2.0	12.4
政 府 系 金 融 機 関 等	0	0	-	3	43,088	1.7	-
そ の 他	0	0	-	0	0	-	-
合 計	27	287,683	36.5	259	2,486,963	100.0	66.2

4 店別代位弁済

(単位：千円)

項 目		代 位 弁 済			求 償 権 回 収			求 償 権 残 高 (当 月 末)		
		件数	金 額	前年比	件数	金 額	前年比	件数	金 額	前年比
本 店	当 月	19	246,701	56.3	2	32,395	36.7			
	本 年 度 累 計	109	975,623	53.9	36	518,162	110.2	2,420	21,685,589	91.0
米 沢 支 店	当 月	3	25,265	64.2	2	23,186	382.8			
	本 年 度 累 計	33	266,101	35.6	17	108,002	93.1	1,198	10,188,766	91.8
長 井 支 店	当 月	0	0	-	0	852	55.9			
	本 年 度 累 計	10	105,857	112.6	2	11,615	110.6	404	3,957,588	95.0
新 庄 支 店	当 月	1	1,007	14.5	0	2,416	167.3			
	本 年 度 累 計	13	74,345	17.6	5	23,751	73.7	558	4,530,679	98.0
酒 田 支 店	当 月	3	13,700	-	4	7,756	20.1			
	本 年 度 累 計	78	1,005,246	309.5	11	155,118	143.9	923	6,989,887	98.4
鶴 岡 支 店	当 月	1	1,010	0.3	7	36,697	35.8			
	本 年 度 累 計	16	59,791	16.8	18	96,762	49.6	906	7,332,050	95.7
合 計	当 月	27	287,683	36.5	15	103,301	43.3			
	本 年 度 累 計	259	2,486,963	66.2	89	913,410	98.0	6,409	54,684,559	93.5

保証債務残高上位50店舗

(政府系金融機関を除く 単位：百万円)

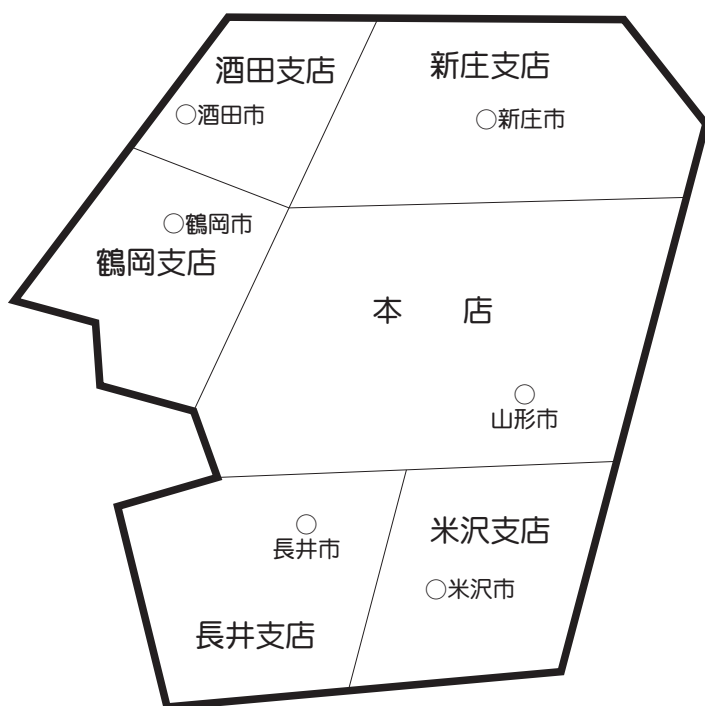
【 令和元年12月31日 現在 】

【 前年同月 】

順位	金融機関	債務残高
1	山形銀行米沢支店	6,453
2	荘内銀行本店	6,099
3	荘内銀行酒田中央支店	6,027
4	山形銀行酒田支店	5,852
5	鶴岡信用金庫本店	4,756
6	荘内銀行山形営業部	4,751
7	きらやか銀行天童支店	4,393
8	山形銀行本店	4,392
9	山形銀行鶴岡支店	3,531
10	山形銀行長井支店	3,457
11	荘内銀行酒田営業部	3,441
12	山形銀行新庄支店	3,363
13	きらやか銀行酒田支店	3,319
14	荘内銀行米沢中央支店	3,303
15	鶴岡信用金庫酒田営業部	3,195
16	荘内銀行新庄支店	2,961
17	山形銀行東根支店	2,847
18	山形銀行米沢駅前支店	2,658
19	新庄信用金庫本店	2,630
20	山形銀行東泉支店	2,398
21	荘内銀行天童中央支店	2,370
22	山形銀行上山支店	2,300
23	山形銀行楯岡支店	2,290
24	きらやか銀行米沢支店	2,276
25	山形信用金庫山形営業部	2,269
26	山形銀行鶴岡駅前支店	2,258
27	山形銀行金池支店	2,244
28	山形銀行余目支店	2,242
29	きらやか銀行本店	2,211
30	きらやか銀行酒田中央支店	2,192
31	山形銀行宮町支店	2,184
32	荘内銀行北支店	2,128
33	きらやか銀行寒河江支店	2,105
34	山形銀行寒河江中央支店	2,096
35	山形銀行寿町支店	2,056
36	きらやか銀行新庄支店	2,044
37	山形銀行南館支店	1,950
38	きらやか銀行中央営業部	1,932
39	荘内銀行余目支店	1,845
40	きらやか銀行高畠支店	1,829
41	山形銀行天童支店	1,796
42	荘内銀行寒河江支店	1,794
43	山形銀行みずほ支店	1,793
44	山形銀行立谷川支店	1,780
45	北郡信用組合尾花沢支店	1,736
46	米沢信用金庫本店	1,730
47	荘内銀行長井支店	1,726
48	山形信用金庫天童支店	1,708
49	山形信用金庫上山支店	1,682
50	新庄信用金庫天童支店	1,682

順位	金融機関	債務残高
1	山形銀行米沢支店	7,424
2	荘内銀行本店	6,415
3	荘内銀行酒田中央支店	6,148
4	山形銀行酒田支店	5,373
5	きらやか銀行天童支店	4,798
6	荘内銀行山形営業部	4,760
7	山形銀行本店	4,476
8	鶴岡信用金庫本店	4,069
9	山形銀行長井支店	3,841
10	きらやか銀行酒田支店	3,748
11	荘内銀行酒田営業部	3,662
12	山形銀行鶴岡支店	3,560
13	荘内銀行新庄支店	3,454
14	山形銀行新庄支店	3,322
15	鶴岡信用金庫酒田営業部	3,160
16	荘内銀行米沢中央支店	2,849
17	新庄信用金庫本店	2,805
18	山形銀行米沢駅前支店	2,659
19	山形銀行余目支店	2,586
20	きらやか銀行中央営業部	2,544
21	きらやか銀行酒田中央支店	2,486
22	山形銀行上山支店	2,418
23	山形銀行東泉支店	2,403
24	山形銀行鶴岡駅前支店	2,369
25	山形銀行楯岡支店	2,357
26	山形銀行金池支店	2,357
27	山形銀行東根支店	2,339
28	きらやか銀行米沢支店	2,281
29	山形銀行寒河江中央支店	2,258
30	山形銀行天童支店	2,253
31	荘内銀行天童中央支店	2,229
32	山形銀行寿町支店	2,175
33	きらやか銀行本店	2,146
34	きらやか銀行新庄支店	2,145
35	荘内銀行北支店	2,092
36	きらやか銀行寒河江支店	2,008
37	山形銀行宮町支店	2,004
38	荘内銀行余目支店	1,979
39	山形銀行みずほ支店	1,970
40	山形銀行南館支店	1,905
41	荘内銀行長井支店	1,887
42	荘内銀行寒河江支店	1,878
43	荘内銀行もがみ町支店	1,876
44	山形信用金庫山形営業部	1,865
45	荘内銀行宝田支店	1,767
46	米沢信用金庫本店	1,745
47	荘内銀行東根支店	1,723
48	きらやか銀行高畠支店	1,713
49	きらやか銀行桜町支店	1,706
50	北郡信用組合尾花沢支店	1,686

企業のちかくで、 事業のちからに。



本 店 〒990-8580 山形市城南町一丁目1番1号 霞城セントラル内

12F 総務部(総務統括課) TEL 023(647)2245
 (システム経理課) TEL 023(647)2246
 企業支援部(企画推進課、経営支援課、保証審査課) TEL 023(647)2247

11F 管理部(代位弁済課) TEL 023(647)2248
 (管理回収課) TEL 023(647)2241
 総務部・企業支援部・管理部 FAX 023(647)3201

11F 本店営業部(保証第一課、保証第二課) TEL 023(647)2240
 FAX 023(646)2883

URL <http://www.ysh.or.jp/>

米沢支店 米沢市駅前三丁目1番91号 〒992-0027 ☎(0238)23-7630(代)
 FAX(0238)24-5647

鶴岡支店 鶴岡市本町二丁目7番5号 〒997-0034 ☎(0235)22-6122(代)
 FAX(0235)24-6388

酒田支店 酒田市緑町20番60号 〒998-0858 ☎(0234)22-7644(代)
 FAX(0234)24-3315

新庄支店 新庄市末広町8番21号 〒996-0031 ☎(0233)22-3171(代)
 FAX(0233)22-7035

長井支店 長井市館町北6番27号 〒993-0011 ☎(0238)84-1674(代)
 TASビル内 FAX(0238)84-1012